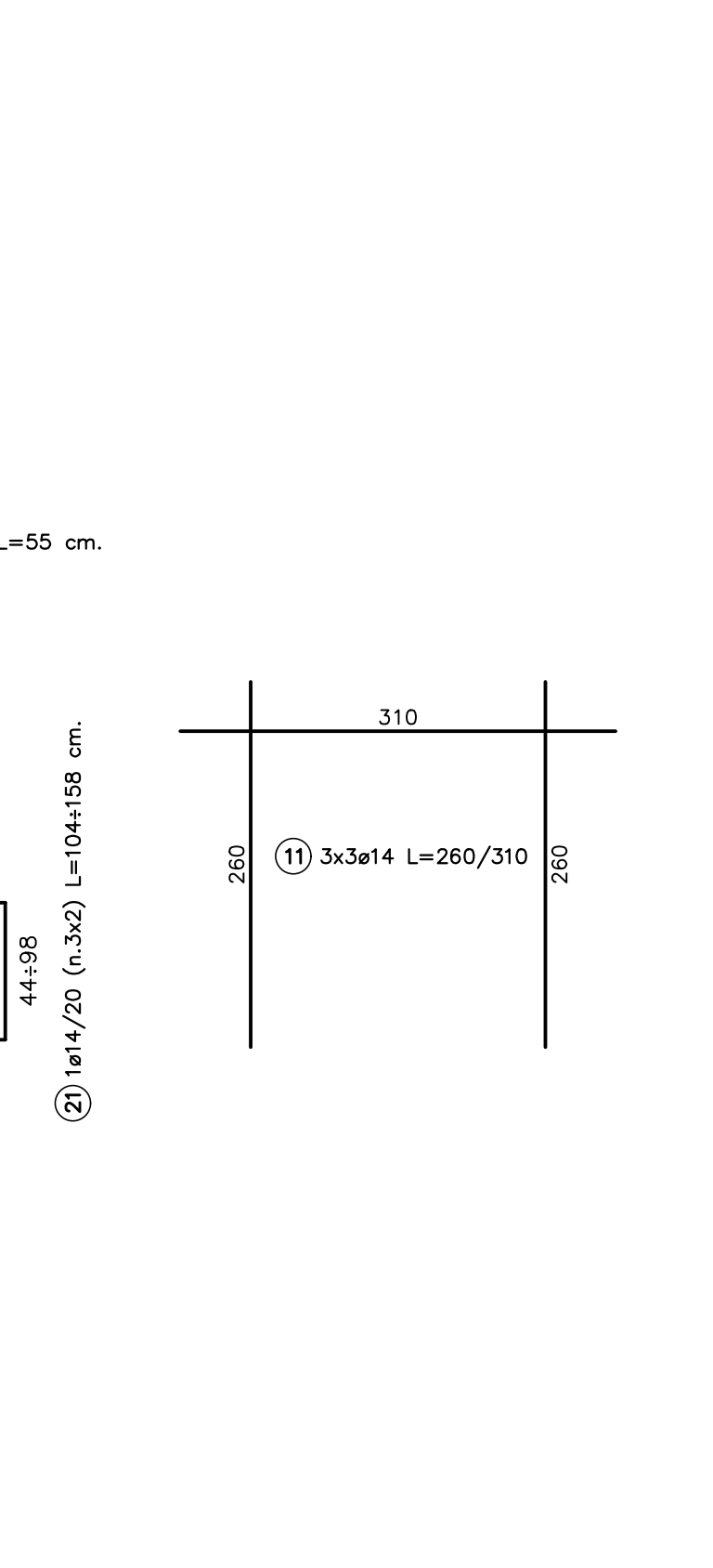
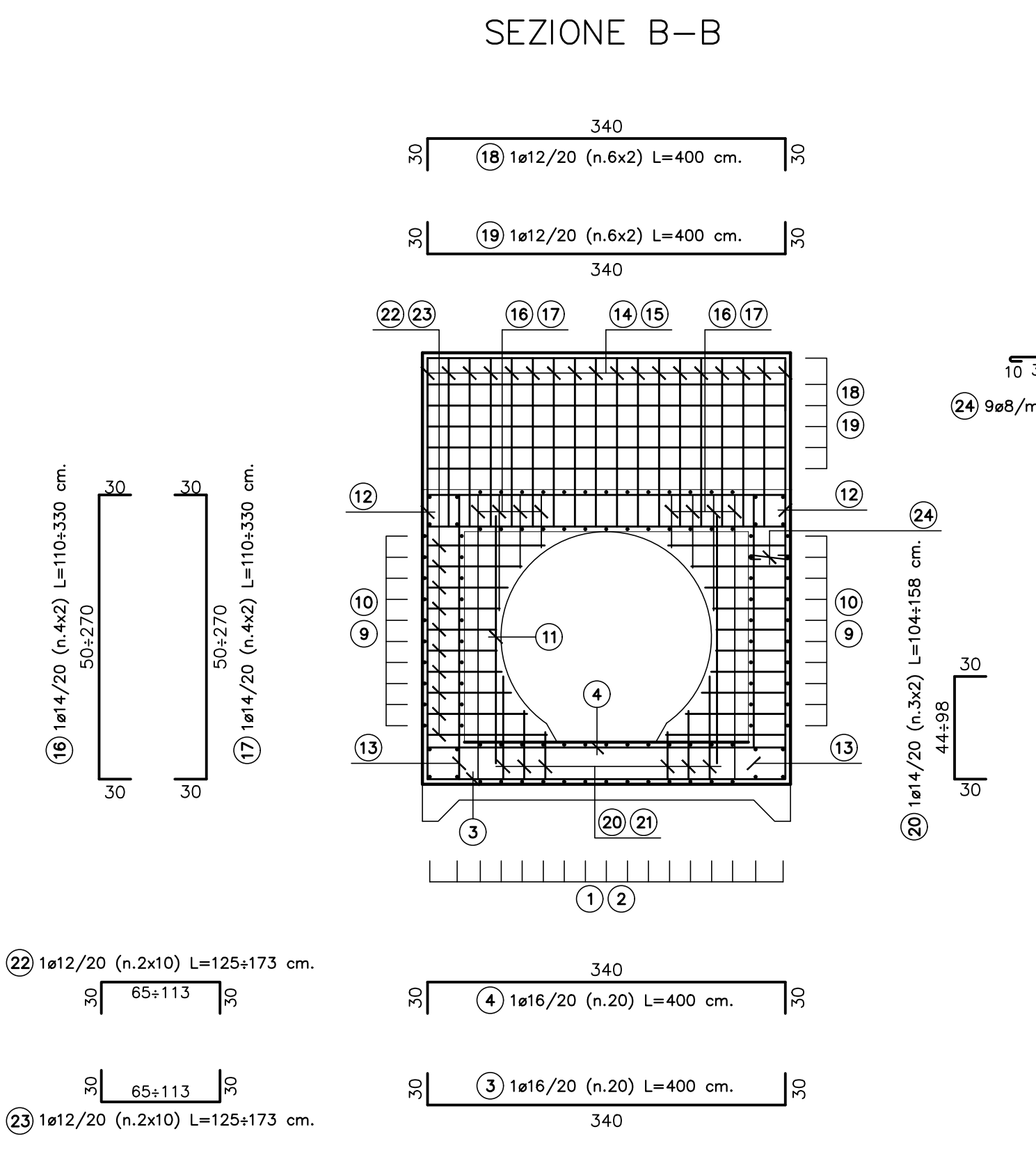
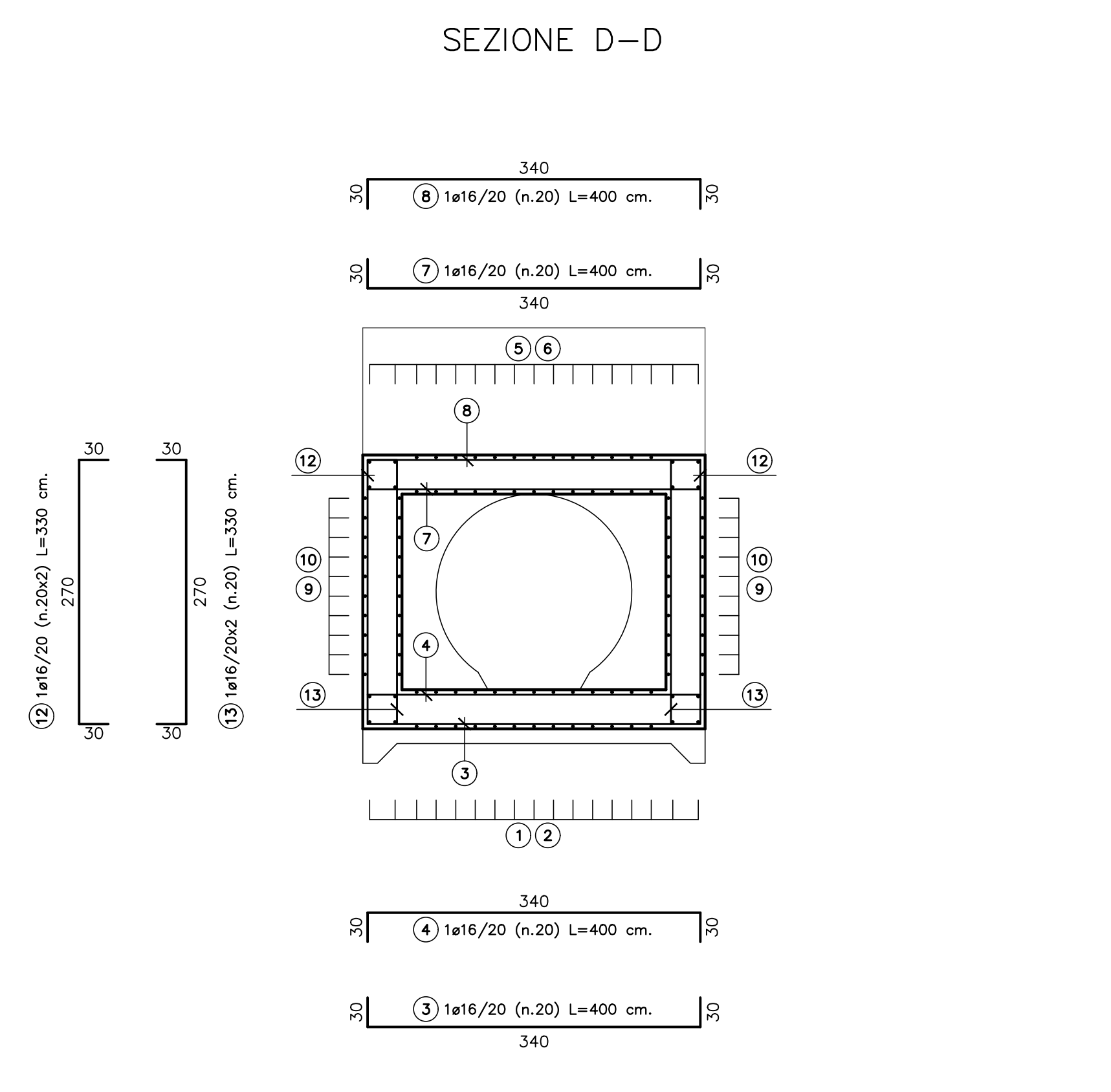
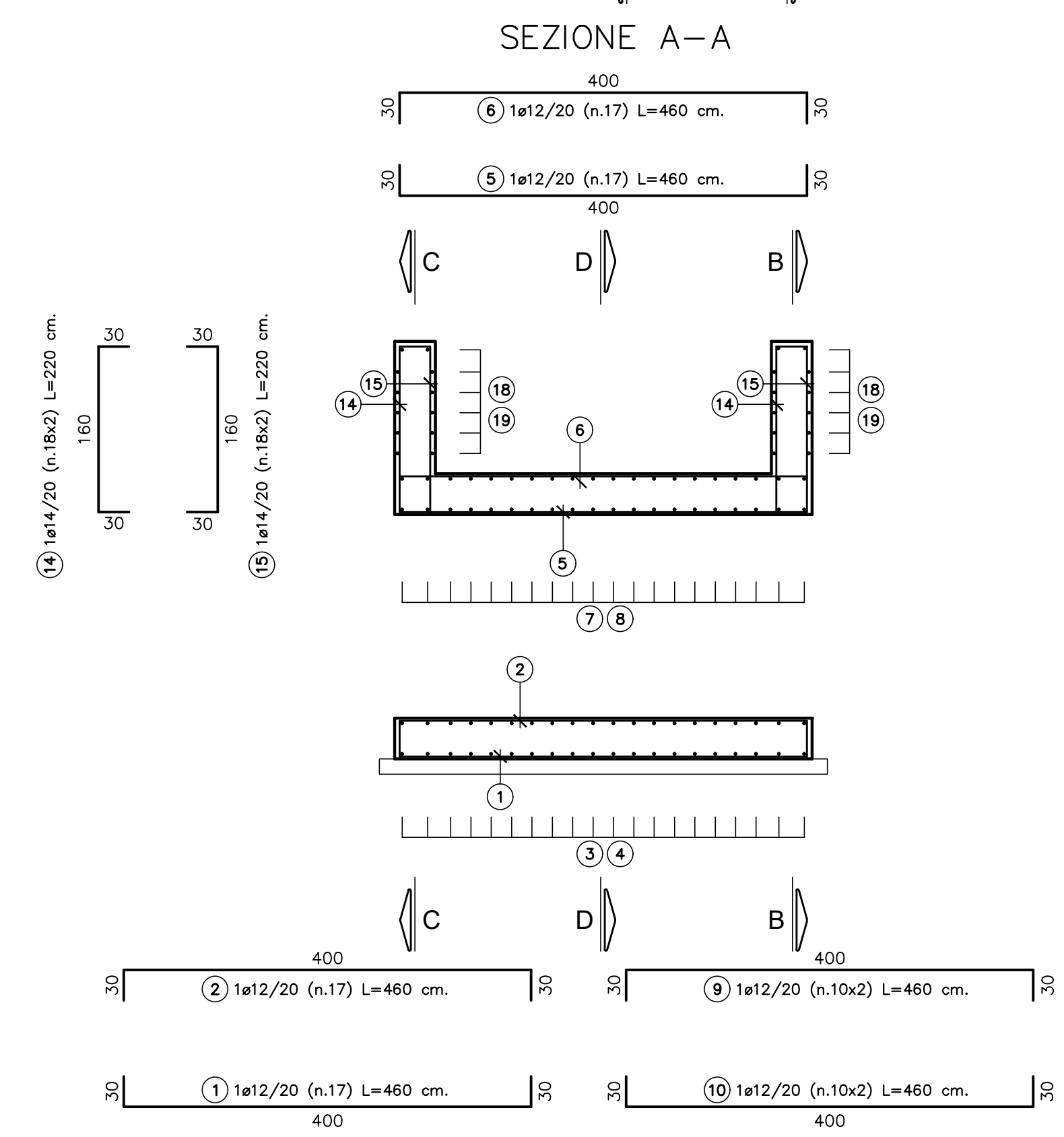
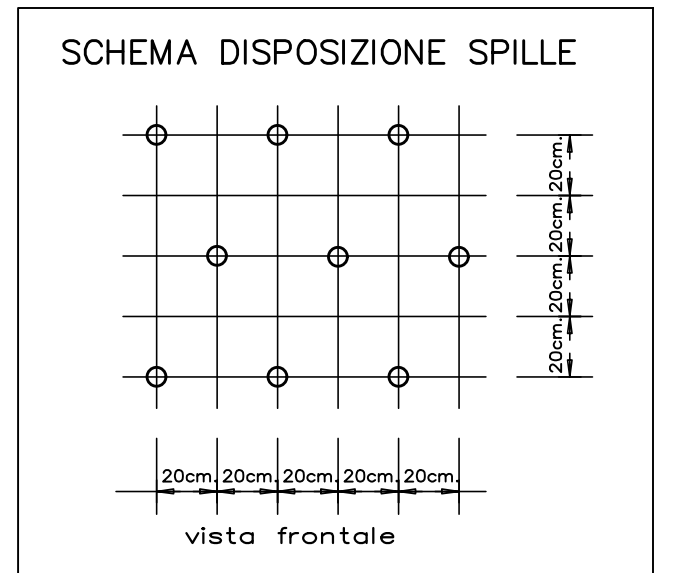
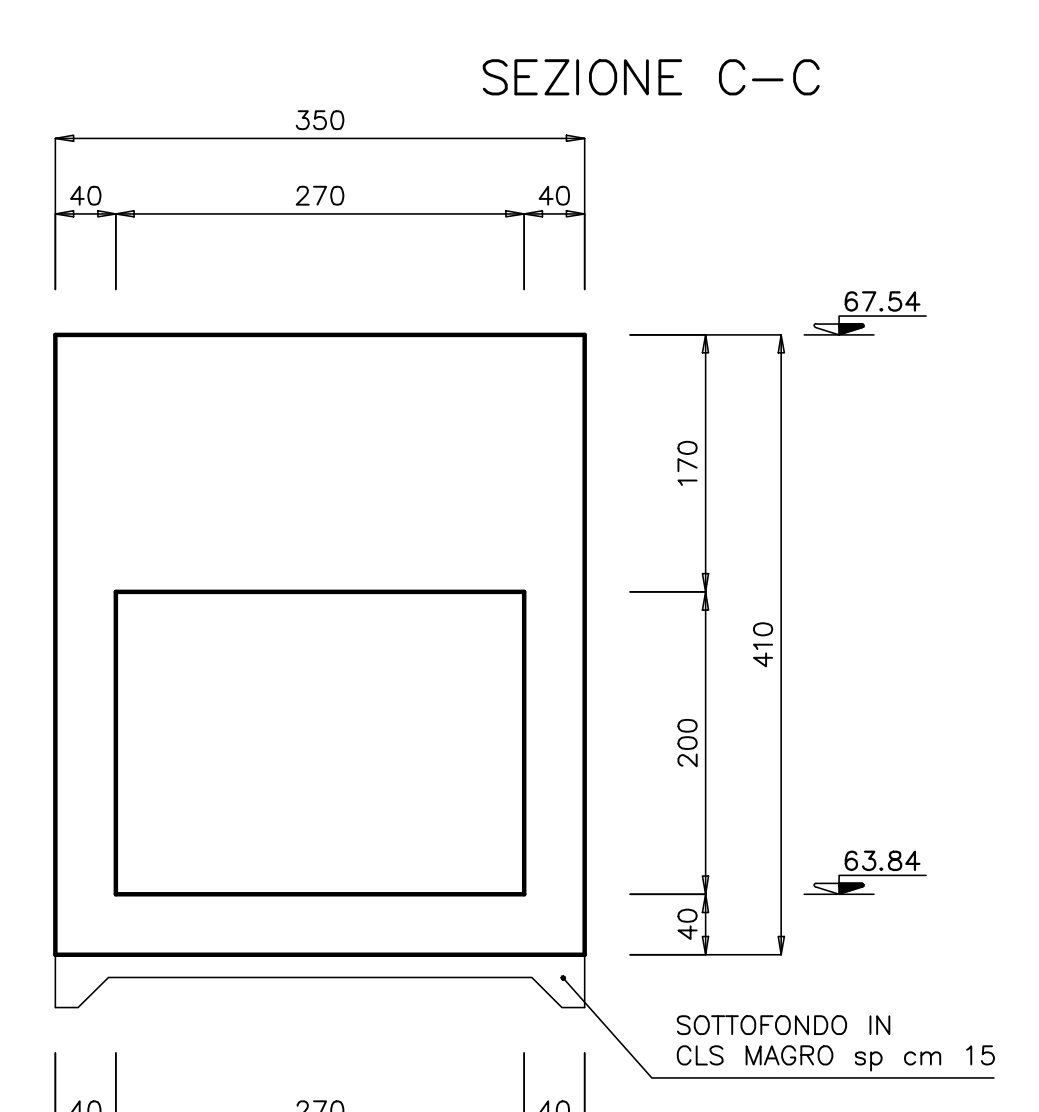
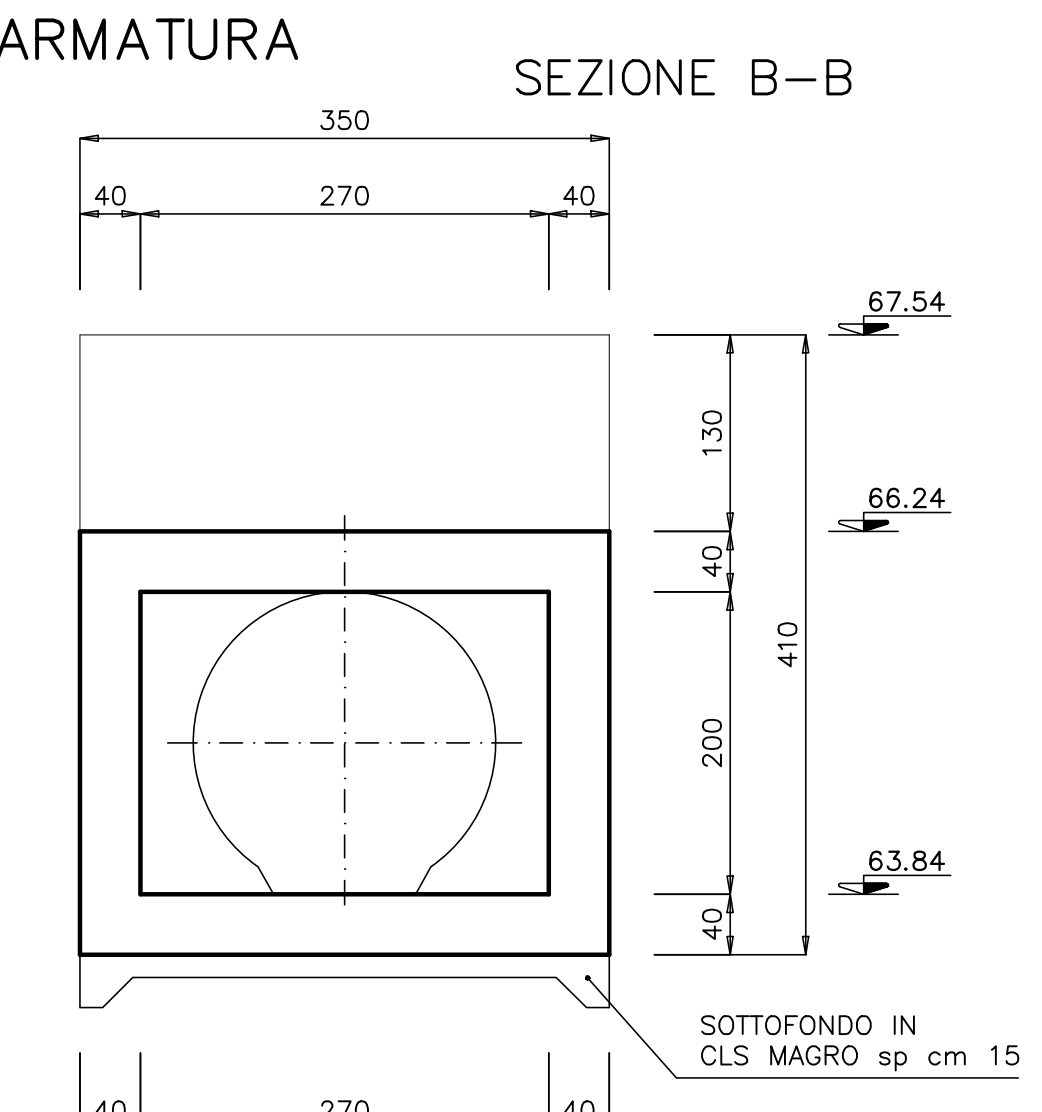
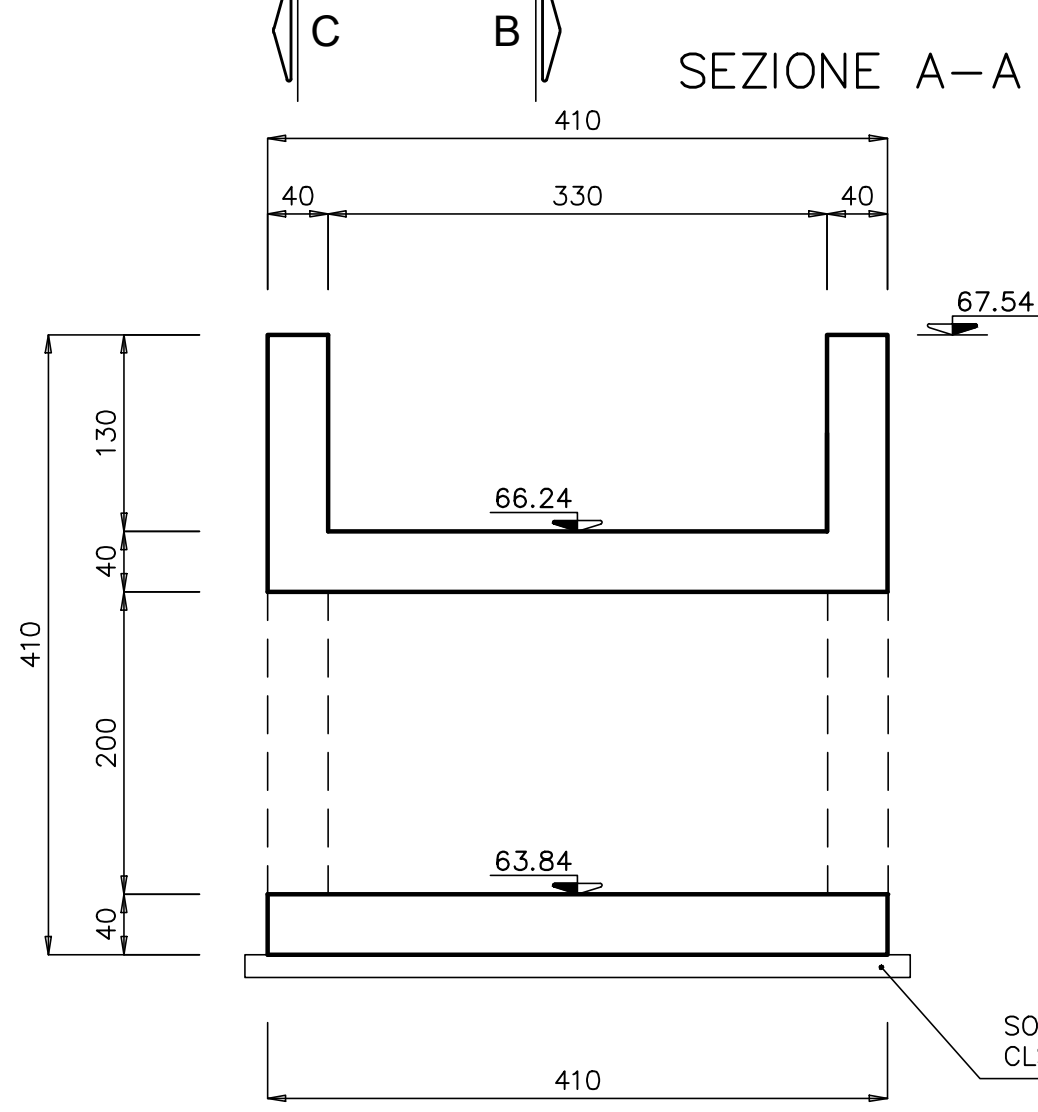
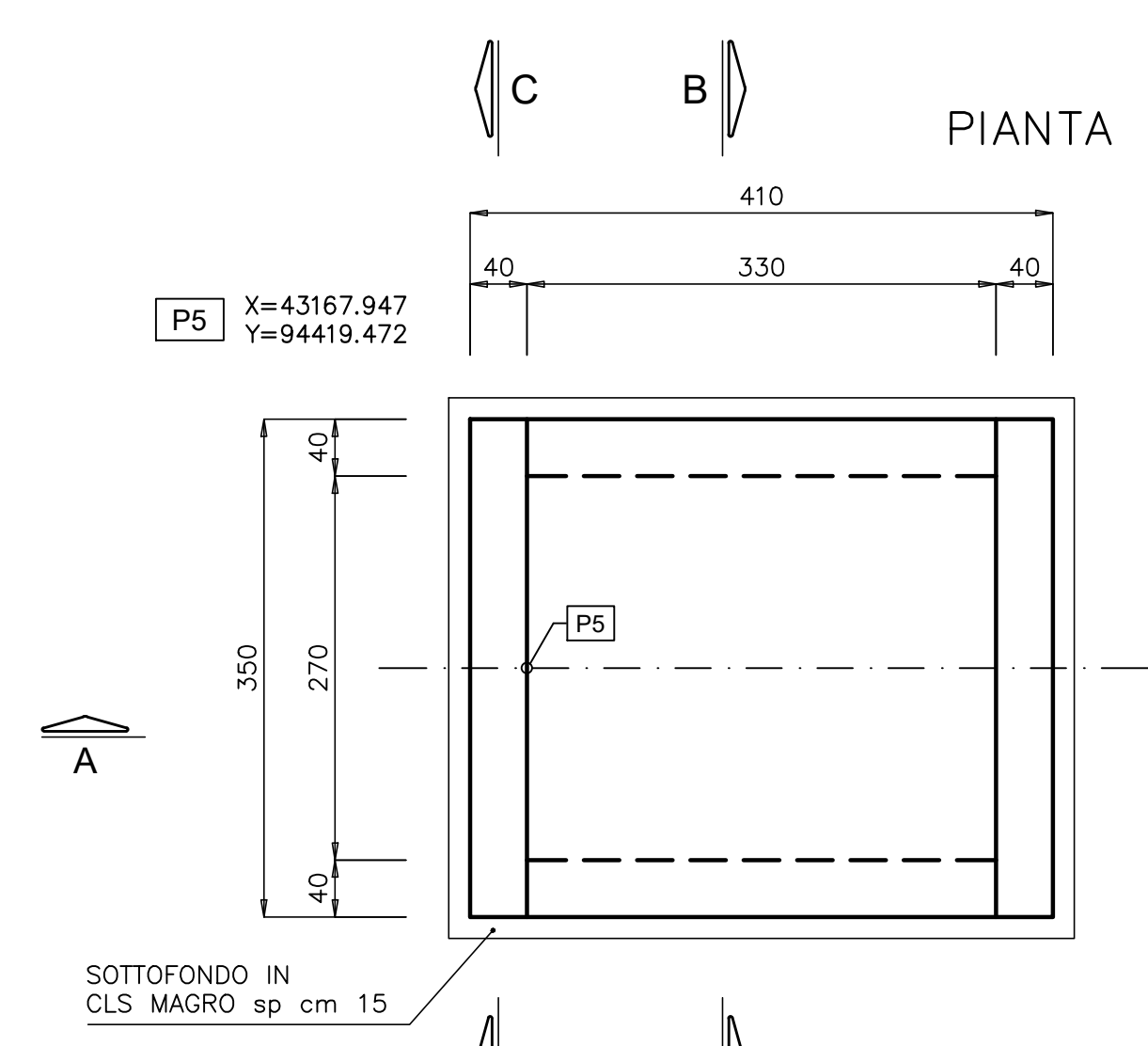


TOMBINO DI INGRESSO scala 1:50

CARPENTERIA ED ARMATURA

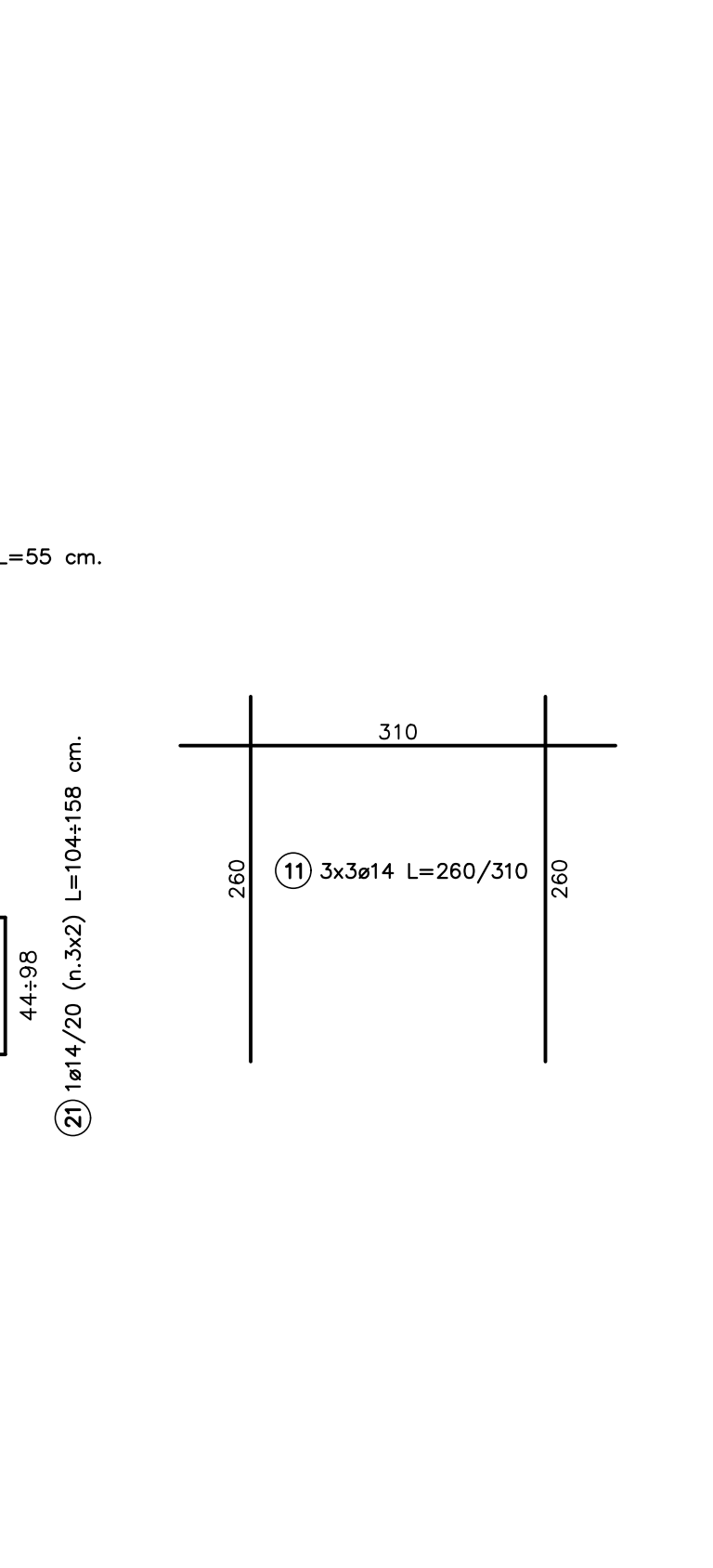
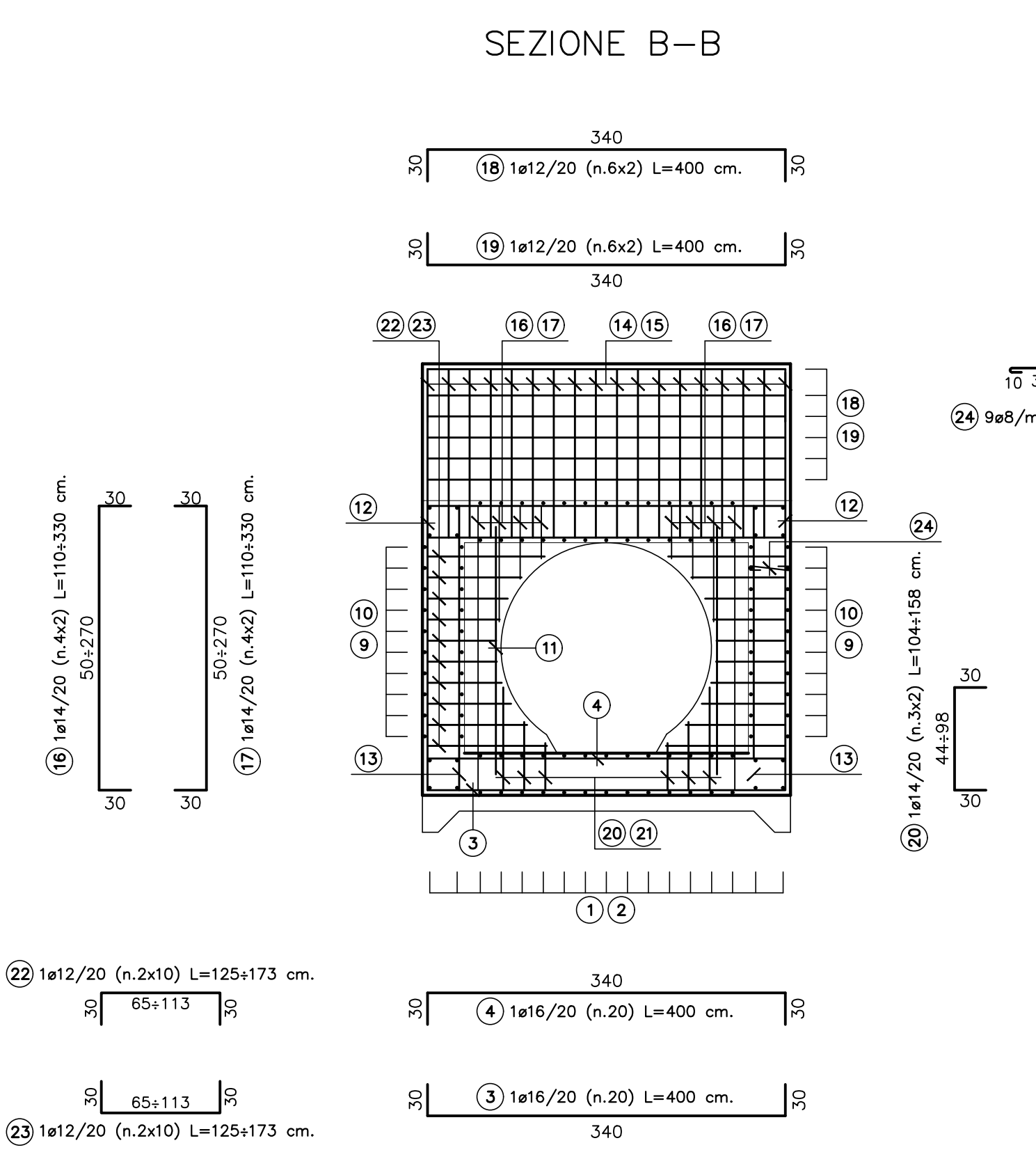
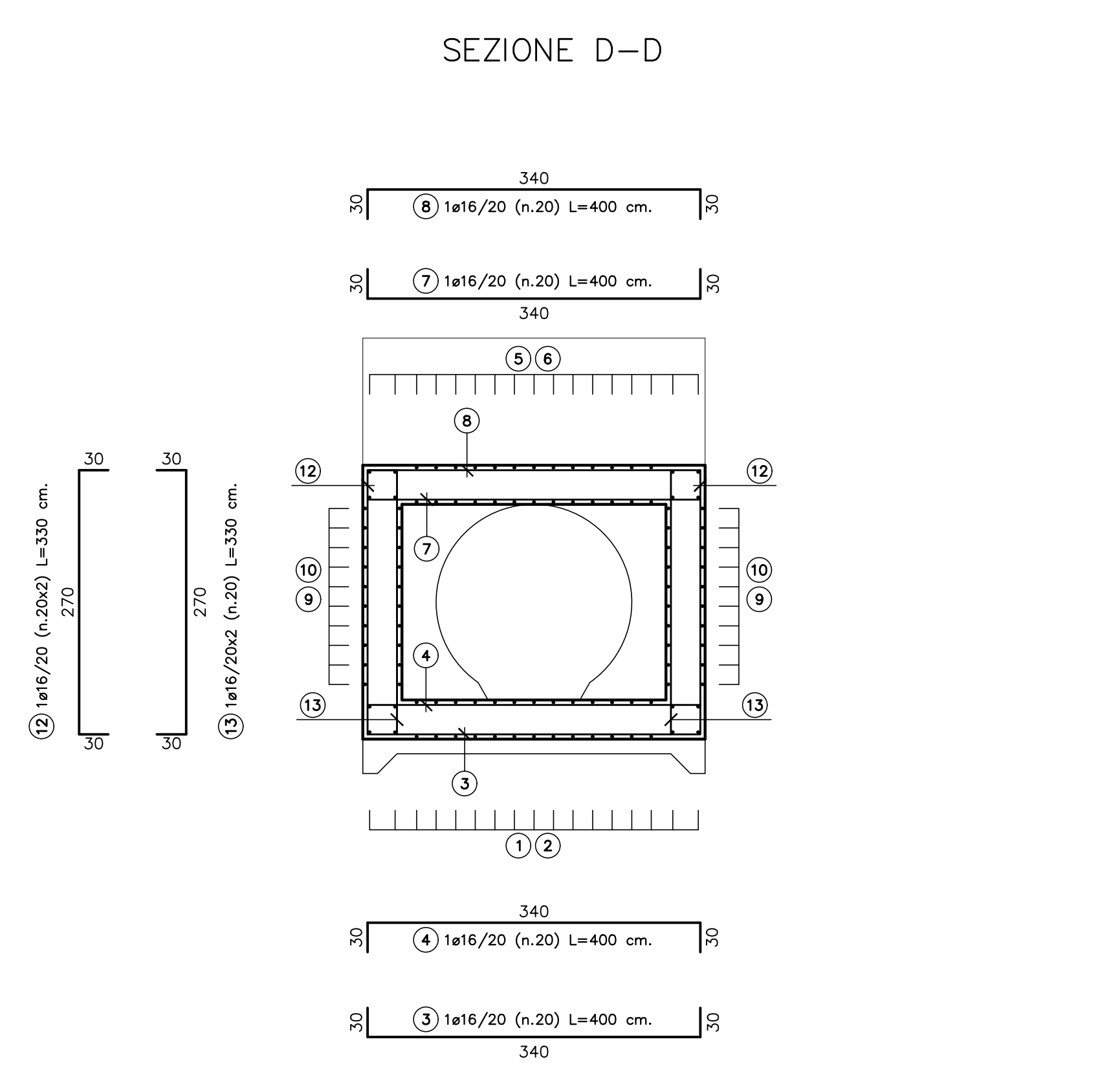
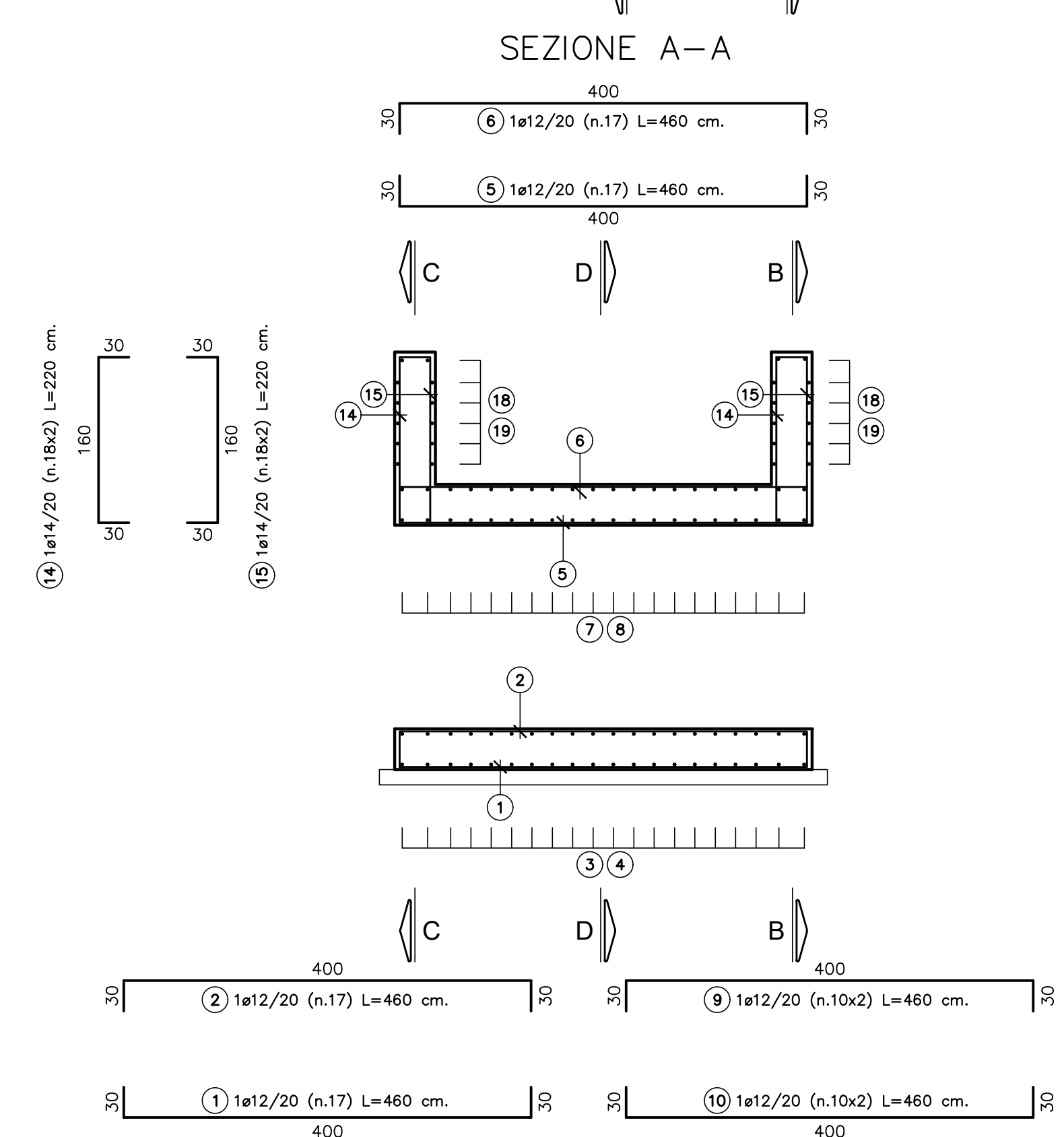
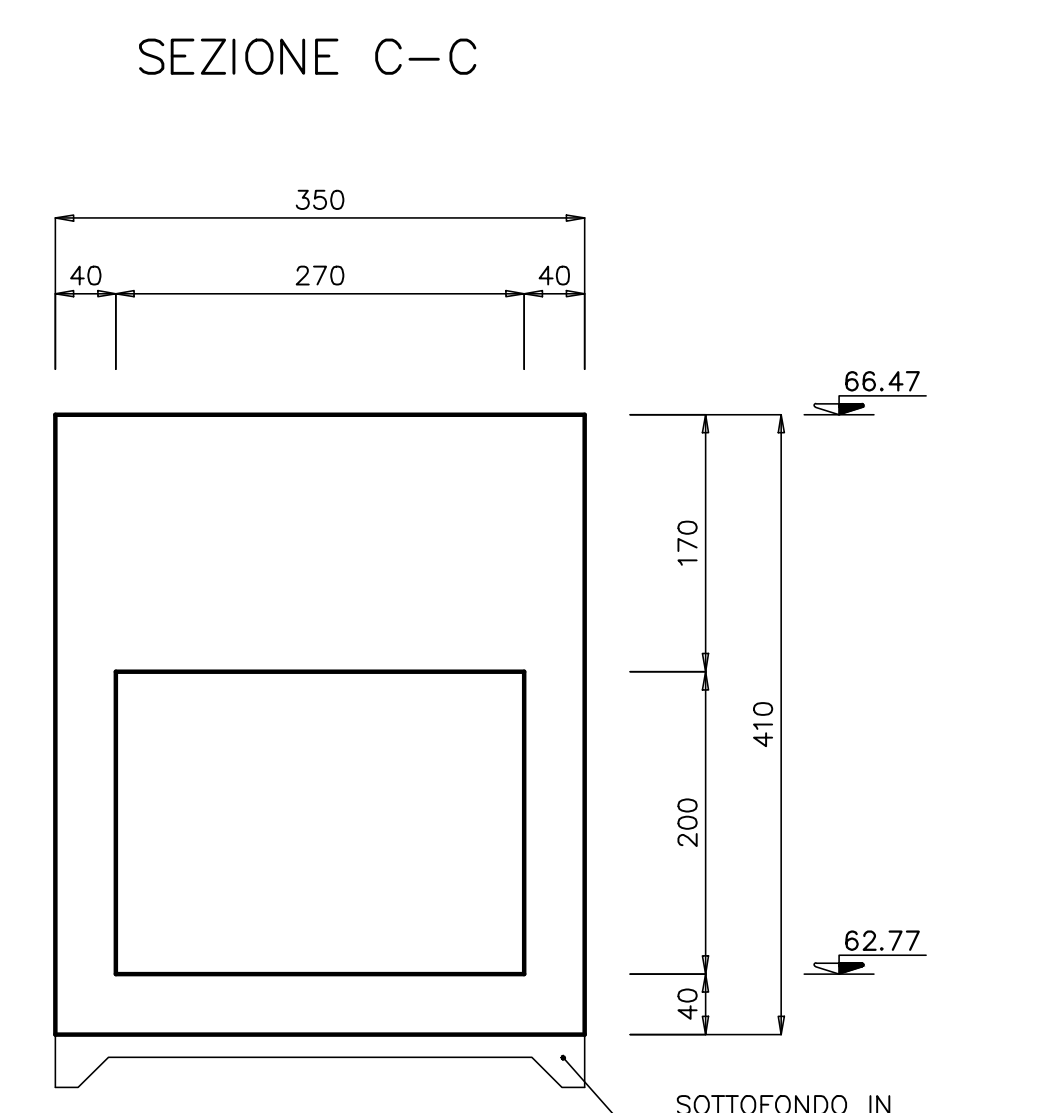
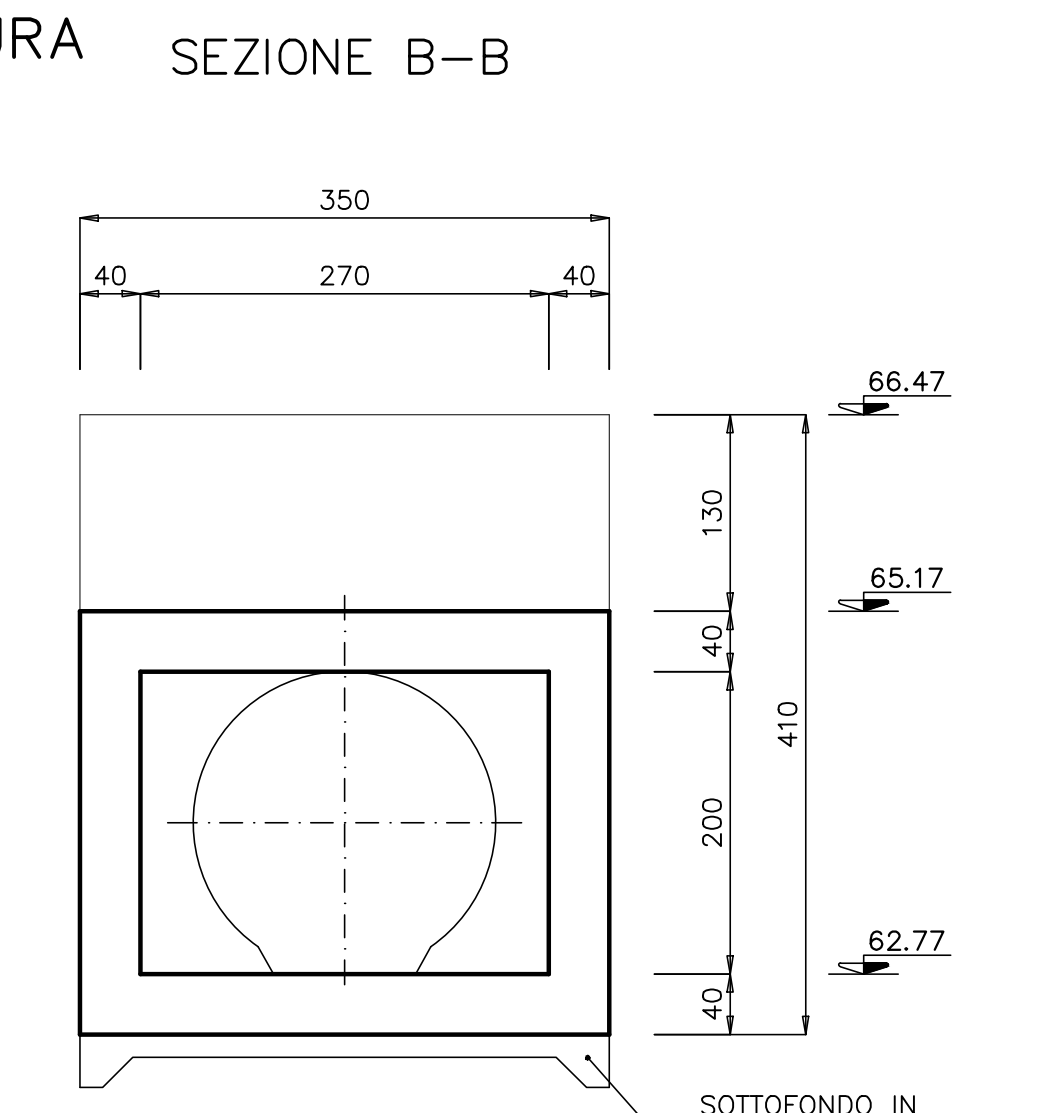
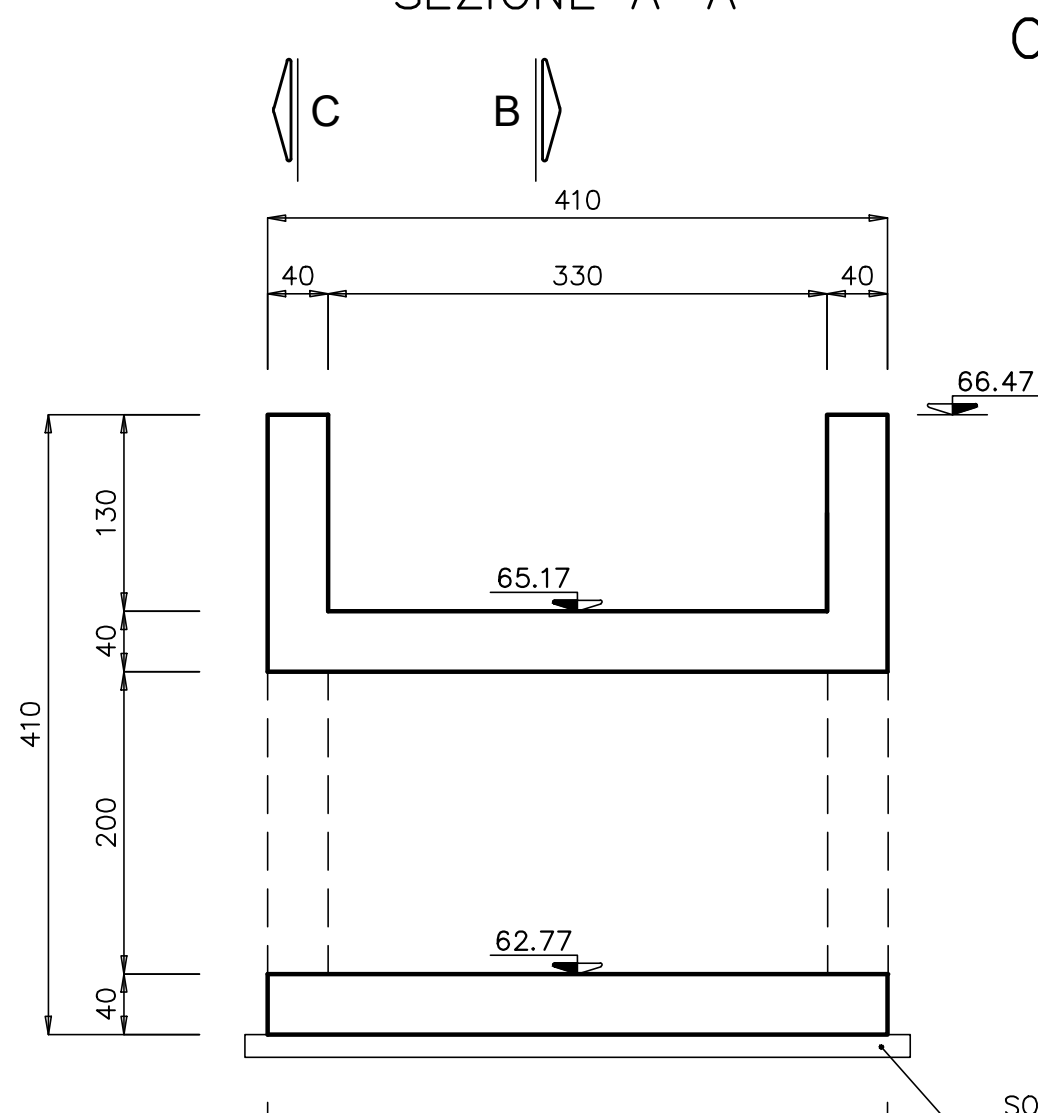
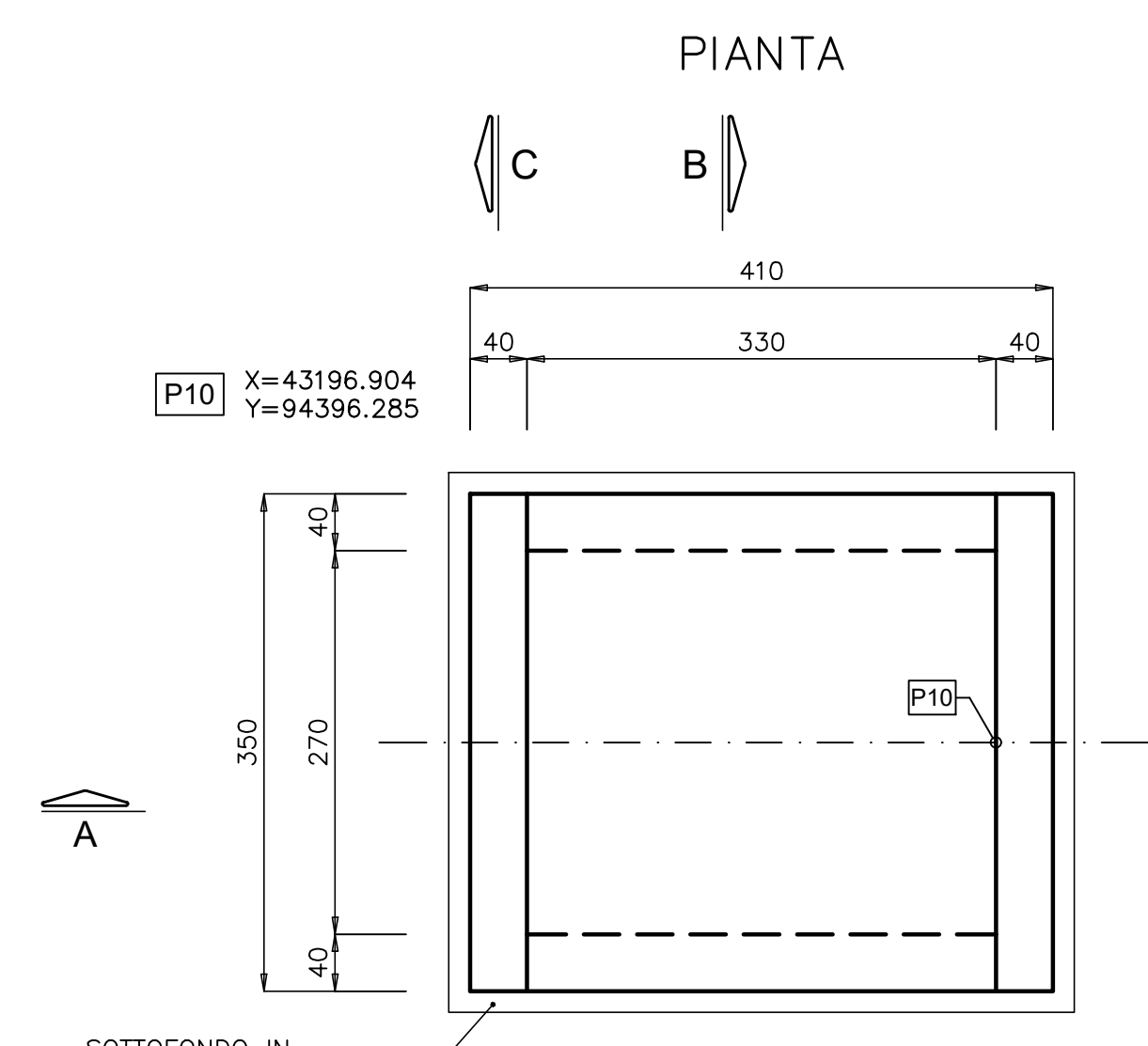


DISTINTA FERRI MANUFATTO INGRESSO									
Descrizione	f	Posizione	n.ferri	Zone	n parti	lunghezza [m]	Lungh. Tot. [m]	Peso tot. [kg]	
Fondazione	12	1	17	1	1	4,60	78,20	69,43	
Fondazione	12	2	17	1	1	4,60	78,20	69,43	
Fondazione	16	3	20	1	1	4,00	80,00	126,27	
Fondazione	16	4	20	1	1	4,00	80,00	126,27	
Elevazione	12	5	17	1	1	4,60	78,20	69,43	
Elevazione	12	6	17	1	1	4,60	78,20	69,43	
Elevazione	16	7	20	1	1	4,00	80,00	126,27	
Elevazione	16	8	20	1	1	4,00	80,00	126,27	
Elevazione	12	9	10	1	2	4,60	46,00	81,68	
Elevazione	12	10	10	1	2	4,60	46,00	81,68	
Elevazione	14	11	3	1	3	2,77	8,31	30,13	
Elevazione	16	12	20	1	2	3,30	66,00	208,34	
Elevazione	16	13	20	1	2	3,30	66,00	208,34	
Elevazione	14	14	18	1	2	2,20	39,60	95,71	
Elevazione	14	15	18	1	2	2,20	39,60	95,71	
Elevazione	14	16	4	1	2	2,20	8,80	21,27	
Elevazione	14	17	4	1	2	2,20	8,80	21,27	
Elevazione	12	18	6	1	2	4,00	24,00	42,62	
Elevazione	12	19	6	1	2	4,00	24,00	42,62	
Elevazione	14	20	3	1	2	0,71	2,13	5,15	
Elevazione	14	21	3	1	2	0,71	2,13	5,15	
Elevazione	14	22	10	1	2	1,49	14,90	36,01	
Elevazione	14	23	10	1	2	1,49	14,90	36,01	
Elevazione	8	24	73	1	1	0,55	40,15	15,84	
							<b>TOTALE kg</b>	<b>1810,28</b>	

DISTINTA FERRI MANUFATTO DI USCITA									
Descrizione	f	Posizione	n.ferri	Zone	n parti	lunghezza [m]	Lungh. Tot. [m]	Peso tot. [kg]	
Fondazione	12	1	17	1	1	4,60	78,20	69,43	
Fondazione	12	2	17	1	1	4,60	78,20	69,43	
Fondazione	16	3	20	1	1	4,00	80,00	126,27	
Fondazione	16	4	20	1	1	4,00	80,00	126,27	
Elevazione	12	5	17	1	1	4,60	78,20	69,43	
Elevazione	12	6	17	1	1	4,60	78,20	69,43	
Elevazione	16	7	20	1	1	4,00	80,00	126,27	
Elevazione	16	8	20	1	1	4,00	80,00	126,27	
Elevazione	12	9	10	1	2	4,60	46,00	81,68	
Elevazione	12	10	10	1	2	4,60	46,00	81,68	
Elevazione	14	11	3	1	3	2,77	8,31	30,13	
Elevazione	16	12	20	1	2	3,30	66,00	208,34	
Elevazione	16	13	20	1	2	3,30	66,00	208,34	
Elevazione	14	14	18	1	2	2,20	39,60	95,71	
Elevazione	14	15	18	1	2	2,20	39,60	95,71	
Elevazione	14	16	4	1	2	2,20	8,80	21,27	
Elevazione	14	17	4	1	2	2,20	8,80	21,27	
Elevazione	12	18	6	1	2	4,00	24,00	42,62	
Elevazione	12	19	6	1	2	4,00	24,00	42,62	
Elevazione	14	20	3	1	2	0,71	2,13	5,15	
Elevazione	14	21	3	1	2	0,71	2,13	5,15	
Elevazione	14	22	10	1	2	1,49	14,90	36,01	
Elevazione	14	23	10	1	2	1,49	14,90	36,01	
Elevazione	8	24	73	1	1	0,55	40,15	15,84	
							<b>TOTALE kg</b>	<b>1810,28</b>	

TOMBINO DI USCITA scala 1:50

CARPENTERIA ED ARMATURA



**ANAS S.p.A.**  
Divisione Generale

**DG 41/08**  
LAVORI DI COSTRUZIONE DEL 3° MEGALOTTO DELLA S.S. 106 IONICA - CAT. B - DALL'INNESTO CON LA S.S. 534 (km 365+150) A ROSETO CAPO SPULICCO (km 400+000)

**PROGETTO ESECUTIVO**  
SOTTOPASSI, SOTTOVIA E TOMBINI IDRAULICI  
OPERE D'ARTE - TOMBINI IDRAULICI

**TOMBINO CIRCOLARE FAUNISTICO AL KM 12+380,00 - diam. 1500**  
Carpenteria e armatura 1/2

**CONTRAENTE GENERALE:**  
Società di Progetto  
**SIRJO S.c.p.a.**  
Presidente:  
Dott. Arch. Maria Elena Cuzzocrea

**PROGETTAZIONE:**  
**ASTALDI**  
Il progettista:  
Dott. Ing. S.Lieto

**Consulenti:**  
SITE - Progetto stradale ed idraulica  
RDOSSGSL - Opere in sotterraneo  
ITALCONSULTARETICO - Strutture  
GEODATA - Geologia e litologia  
GSE - Geotecnica  
CINIGEO - Gallerie grottesche  
ECORPLAN - ambiente  
LAND - Archeologia  
PROMOTECINGENERING.IT - Scansioni ed impianti  
Ing. F.GATTO - Interferenze  
TECO - Esperti

**Il coordinatore per la sicurezza:**  
Ing. L.A. Gargiulo

**IL RESPONSABILE DEL PROCEDIMENTO:**  
Ing. R. Laporta

Rep.: -  
Codice Progetto: **L O T 1 6 C E 1 9 0 1**  
Codice Elaborato: **T 0 2 T 0 2 6 S T R C P 0 1 B**

Scala di rappresentazione: VARIE

Rev.	Data	Descrizione	Redatto	Verificato	Approvato
A	28.04.2017	Emissione	Ing. T. Zanella	Ing. F. M. La Camera	Ing. E. Campa
B	15.04.2019	Revisione	Ing. T. Zanella	Ing. F. M. La Camera	Ing. S. Lieto