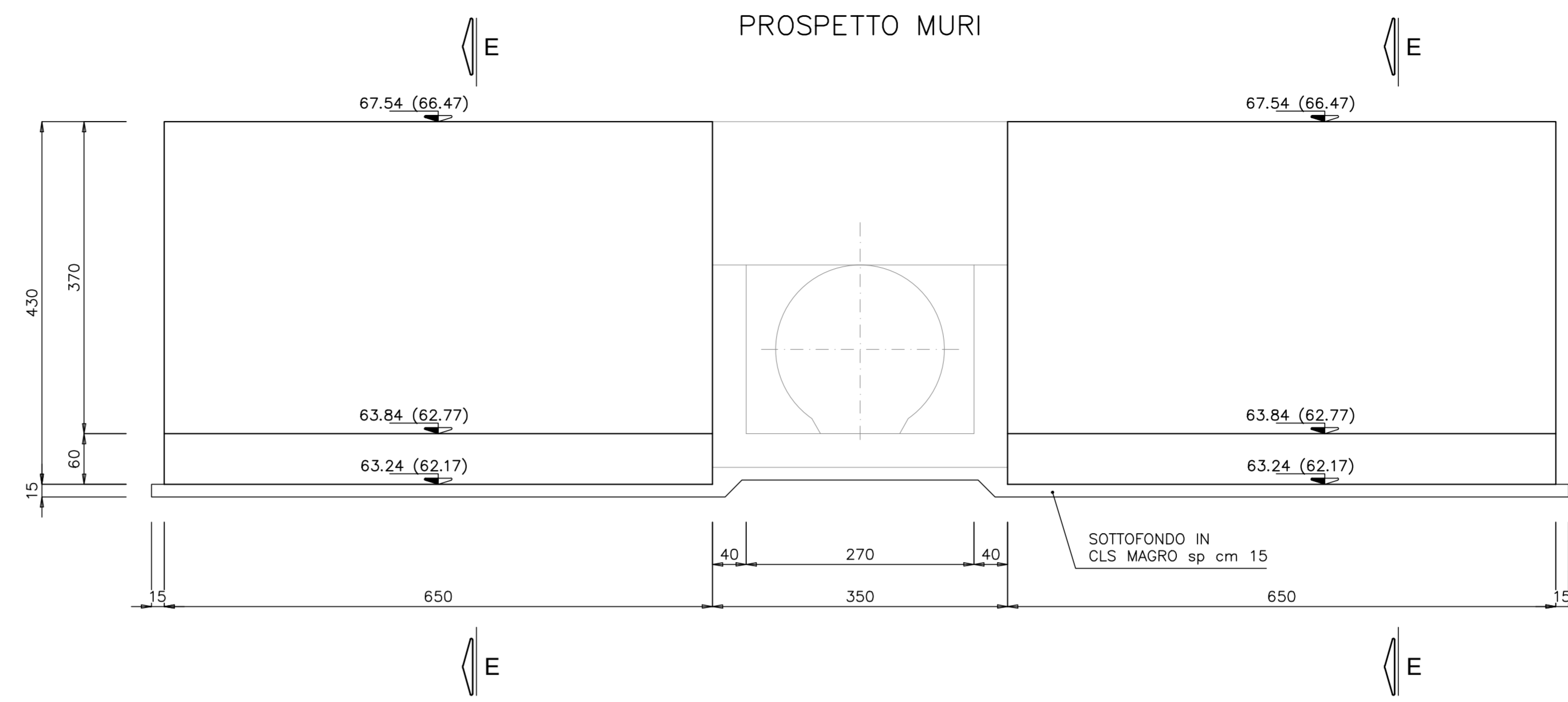
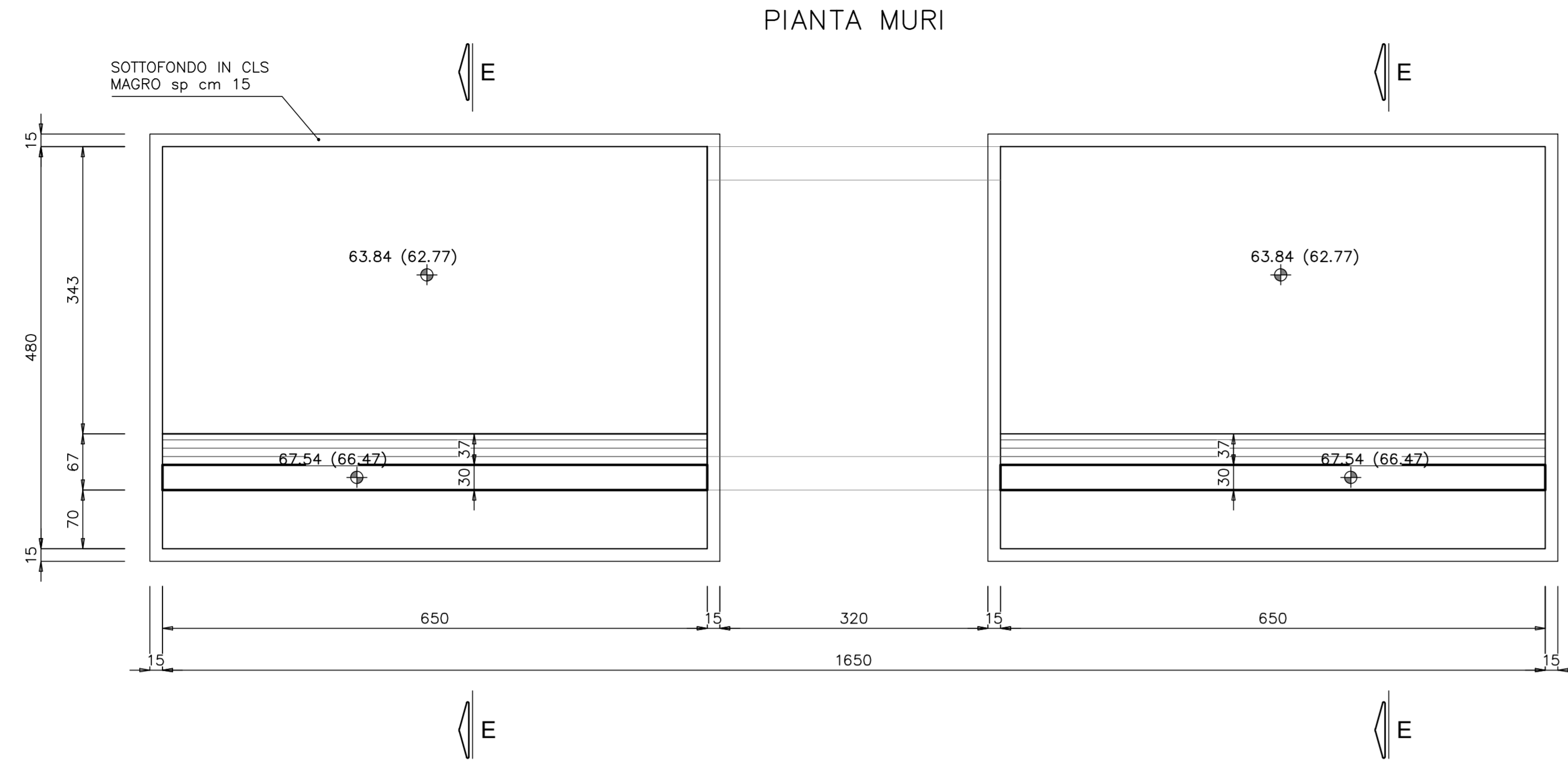
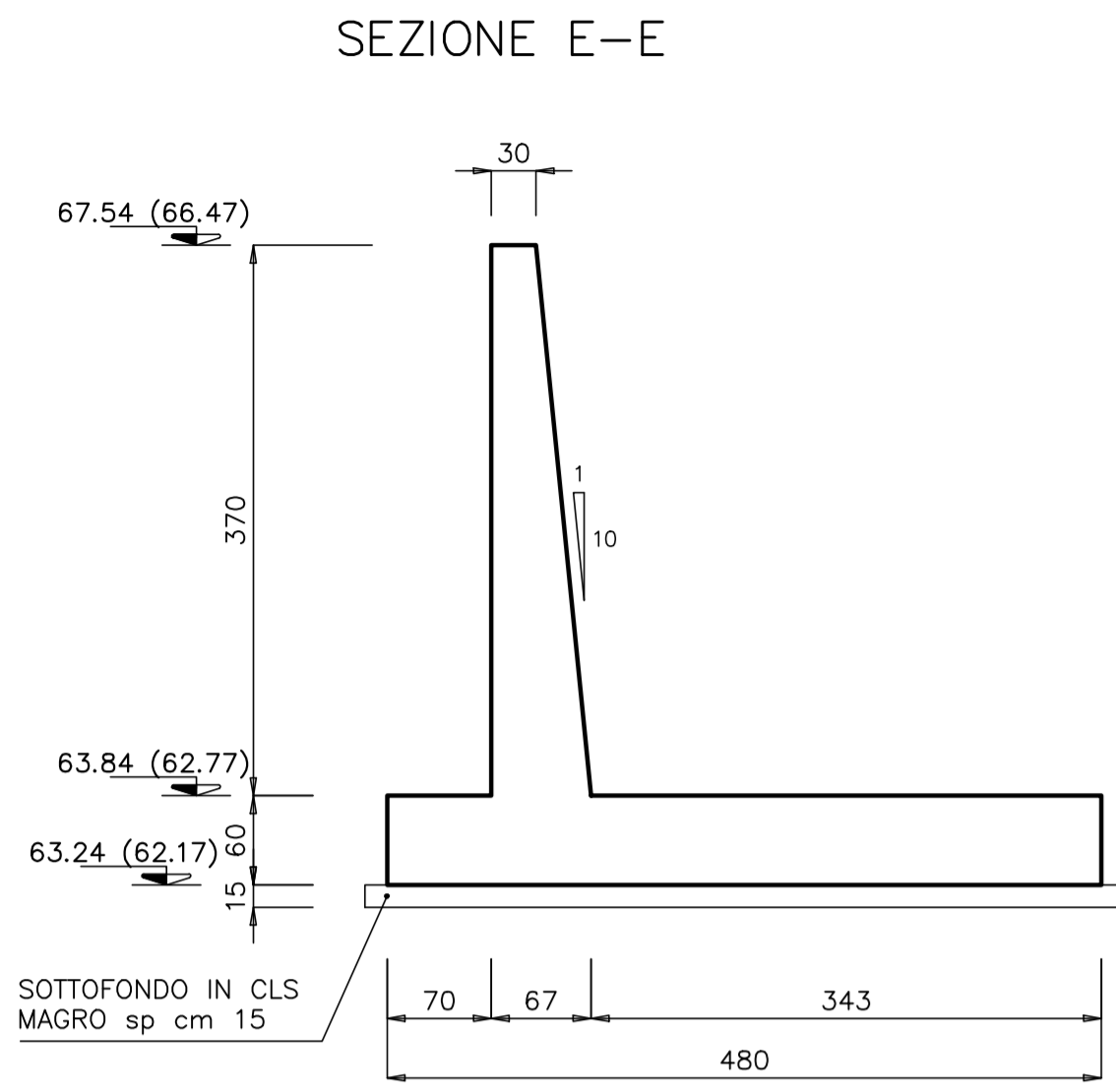


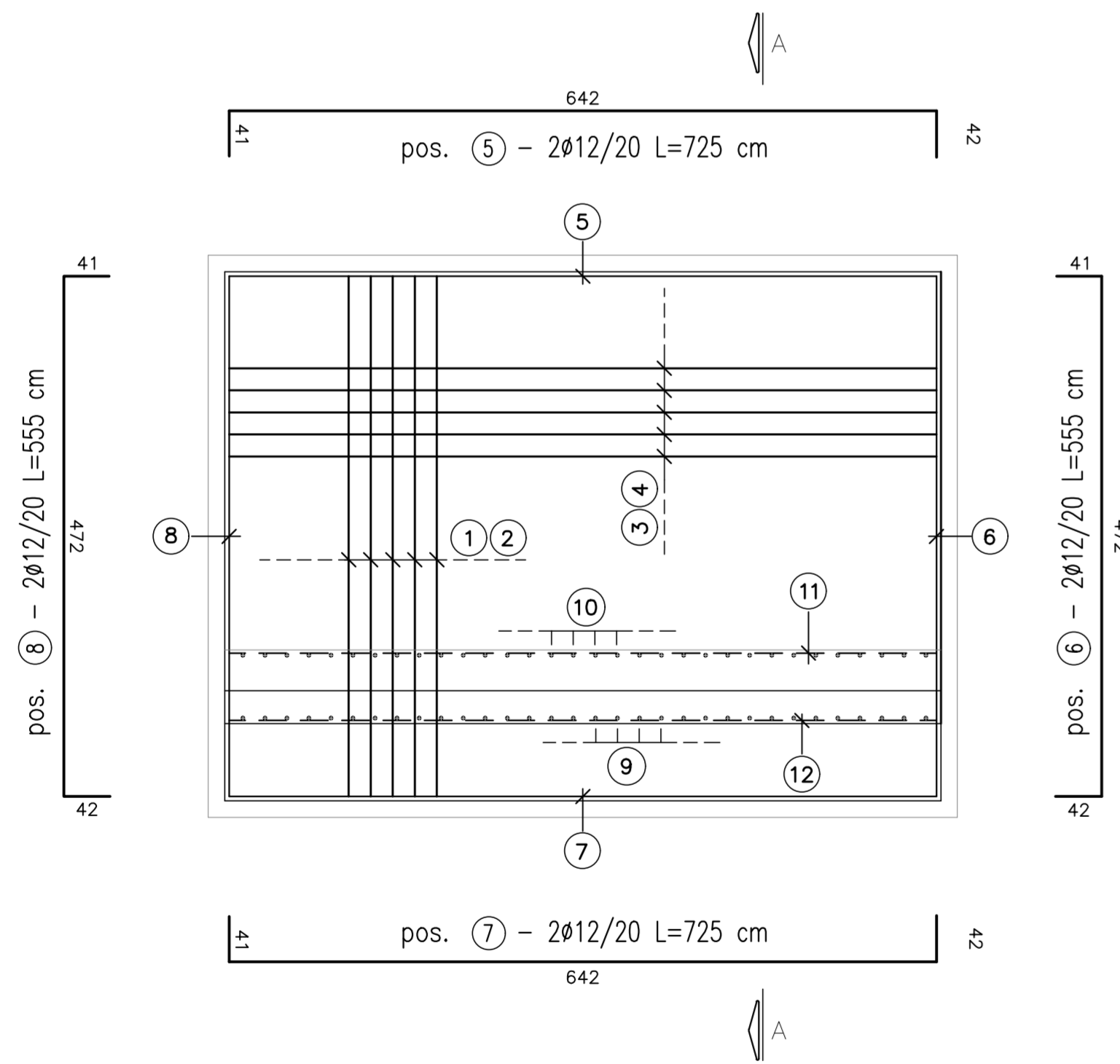
SEZIONE MURI DI INGRESSO scala 1:50

NOTA : TRA PARENTESI LE QUOTE DEL MURO DI USCITA

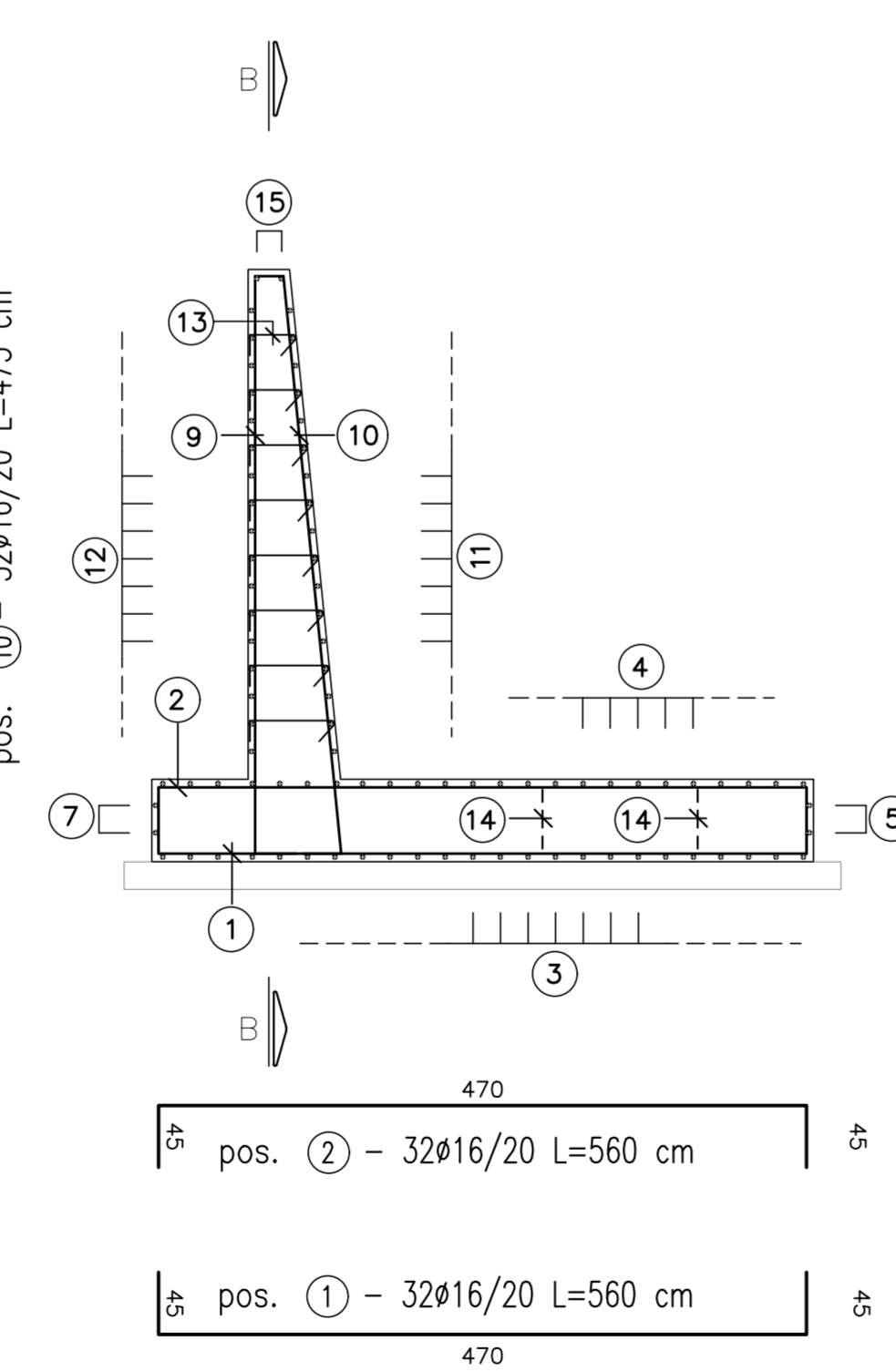


DISTINTA FERRI MURI ANDATORI							
Descrizione	f	Posizione	n.ferr	Zone	n.parti	Lunghezza (m)	Peso tot. (kg)
Fondazione	16	1	32	1	1	3,70	118,40
Fondazione	16	2	32	1	1	3,70	118,40
Fondazione	12	3	24	1	1	4,00	96,00
Fondazione	12	4	24	1	1	4,00	96,00
Elevazione	12	5	2	1	1	1,40	2,80
Elevazione	12	6	2	1	1	1,40	2,80
Elevazione	12	7	2	1	1	4,04	8,08
Elevazione	12	8	2	1	1	4,04	8,08
Elevazione	16	9	32	1	2	1,54	49,28
Elevazione	16	10	32	1	2	1,54	49,28
Elevazione	12	11	17	1	2	2,36	40,12
Elevazione	12	12	17	1	2	2,36	40,12
Elevazione	8	13	216	1	3	2,77	598,32
Elevazione	16	14	22	1	3	2,30	50,60
Elevazione	10	15	2	1	2	2,15	4,30
TOTALE kg							1970,28

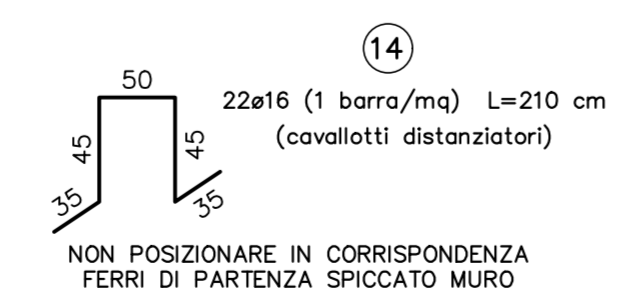
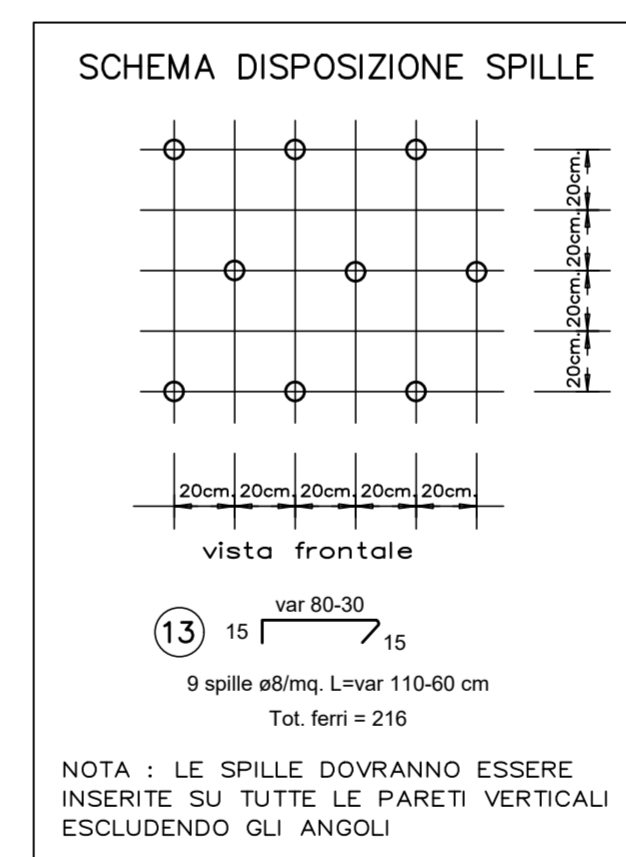
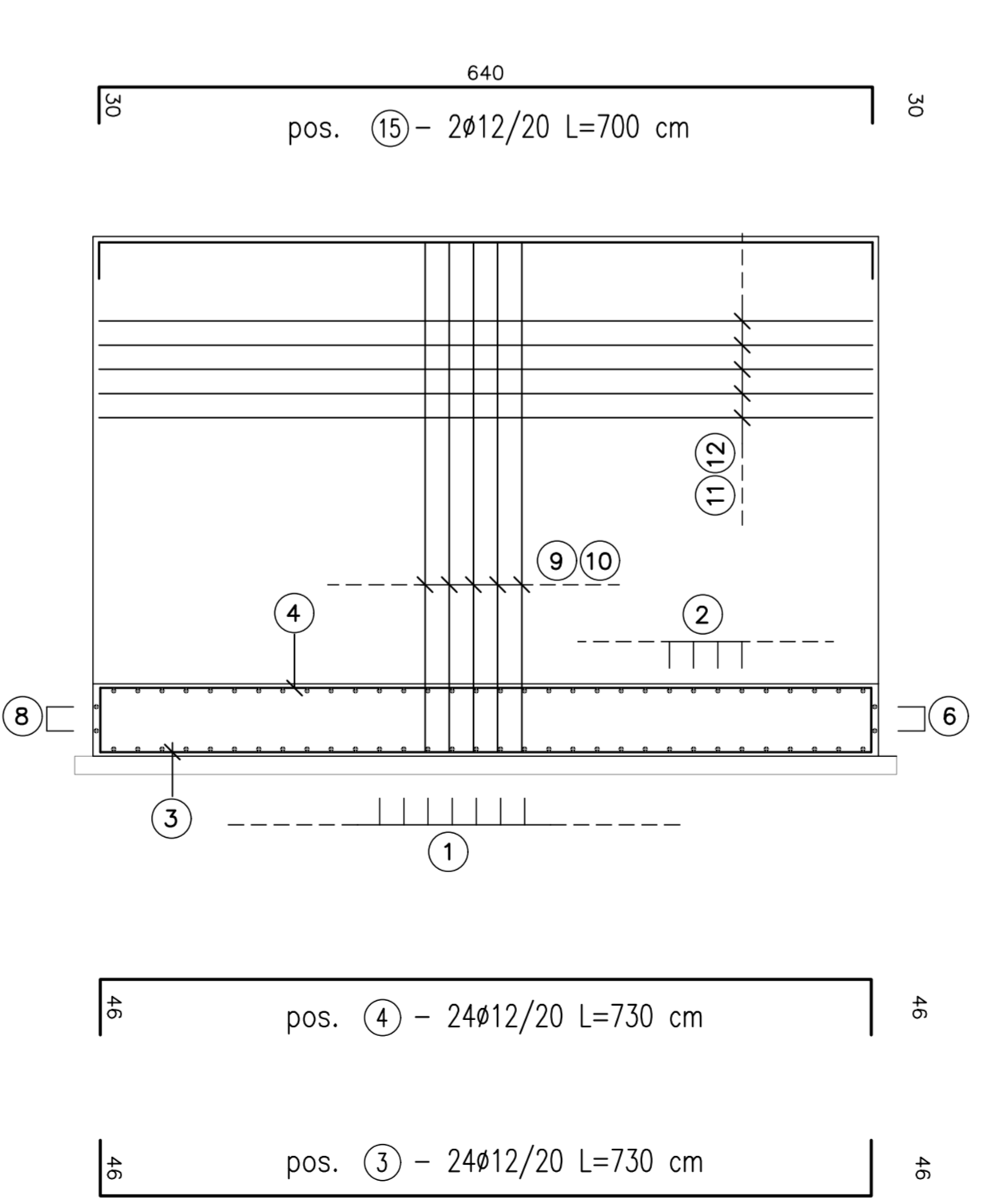
PIANTA



SEZIONE A-A



SEZIONE B-B



NON POSIZIONARE IN CORRISPONDENZA FERRI DI PARTENZA SPICCATO MURO



Divisione Corporate  
**DG 41/08**  
LAVORI DI COSTRUZIONE DEL 3° MEGALOTTO DELLA S.S. 106 JONICA - CAT. B - DALL'INNESTO CON LA S.S. 534 (km 365+150) A ROSETO CAPO SPULICO (km 400+000)

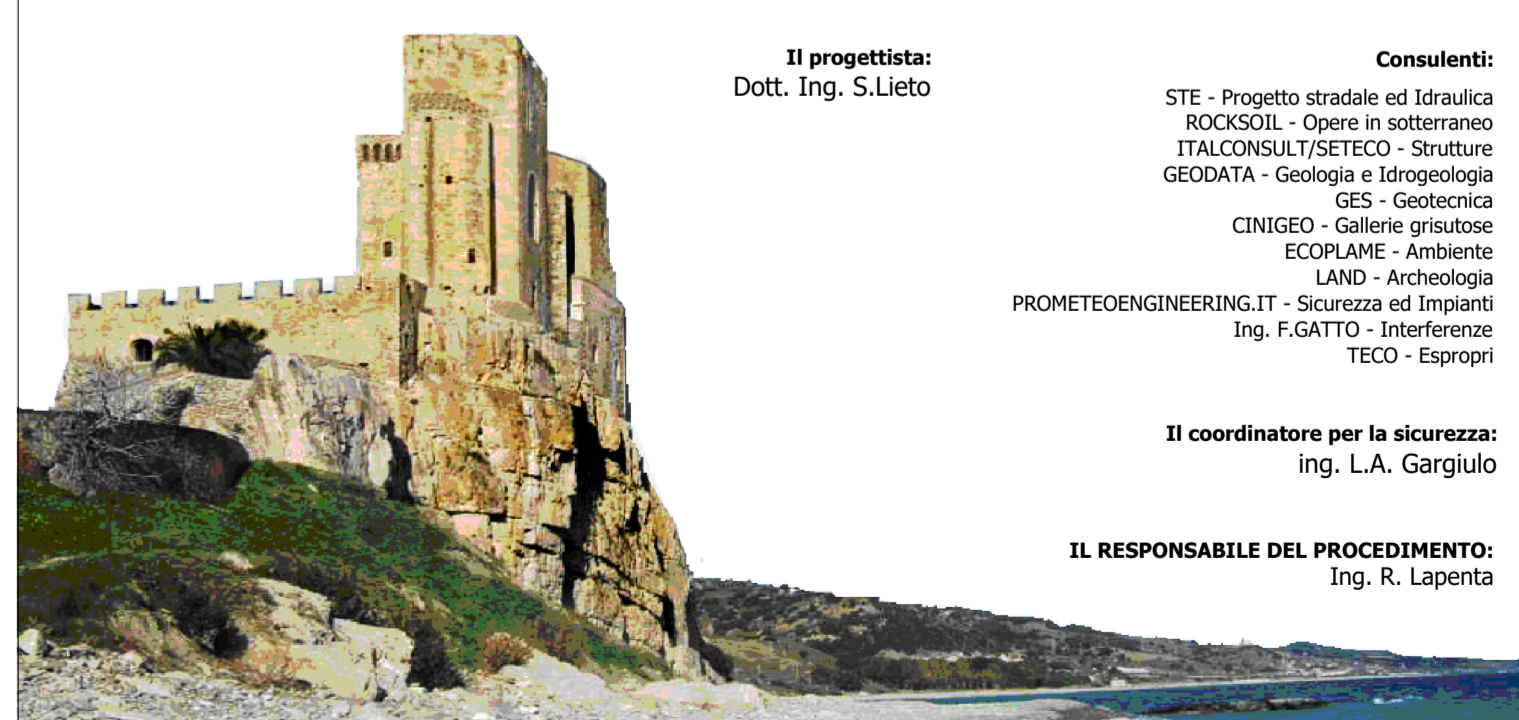
**PROGETTO ESECUTIVO**

SOTTOPASSI, SOTTOVOIA E TOMBINI IDRAULICI  
OPERE D'ARTE - TOMBINI IDRAULICI  
TOMBINO CIRCOLARE FAUNISTICO AL KM 12+380,00 - diam. 1500  
Carpenteria e armatura 2/2

CONTRAENTE GENERALE:  
Società di Progetto

**SIRJO S.C.p.A.**  
Presidente:  
Dott. Arch. Maria Elena Cuzzocrea

PROGETTAZIONE:



Il progettista:  
Dott. Ing. S.Lieto

Consulenti:  
STE - Progetto stradale ed Idraulica  
ROCKSOIL - Opere in sottosuolo  
ITALCONSULT/ISTETECO - Strutture  
GEODATA - Geologia e Idrogeologia  
GES - Geotecnica  
CINQUEO - Collare granulose  
ECOPLANE - Ambiente  
LAND - Archeologia  
PROMETEOENGINEERING.IT - Sicurezza ed Impianti  
Ing. F.GATTO - Interferenze  
TECO - Esplosivi

Il coordinatore per la sicurezza:  
Ing. L.A. Gargiulo

IL RESPONSABILE DEL PROCEDIMENTO:  
Ing. R. Lapenta

Rep.: -  
Codice Progetto: **L O 7 1 6 C E 1 9 0 1**  
Codice Elaborato: **T 0 2 T 0 2 6 S T R C P 0 2 B**  
Scala di rappresentazione: VARIE

Rev.	Data	Descrizione	Redatto	Verificato	Approvato
A	28.04.2017	Emissione	Ing. T. Zanella	Ing. F. M. La Camera	Ing. E. Campa
B	15.04.2019	Revisione	Ing. T. Zanella	Ing. F. M. La Camera	Ing. S. Lieto