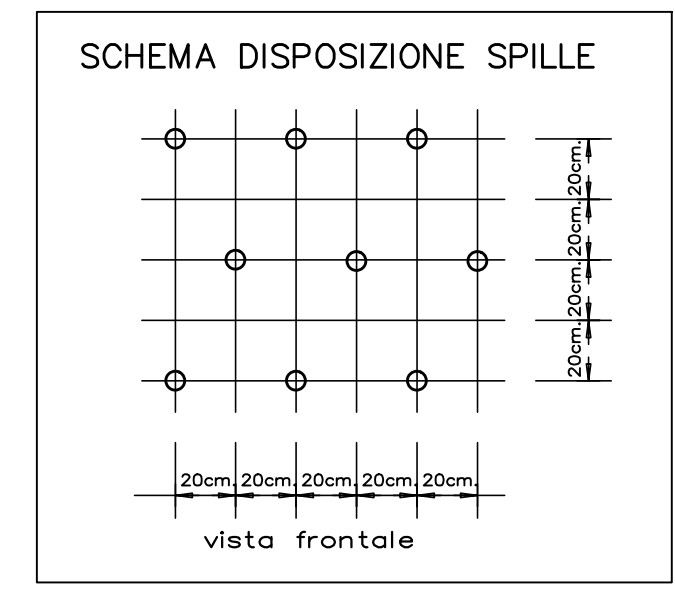
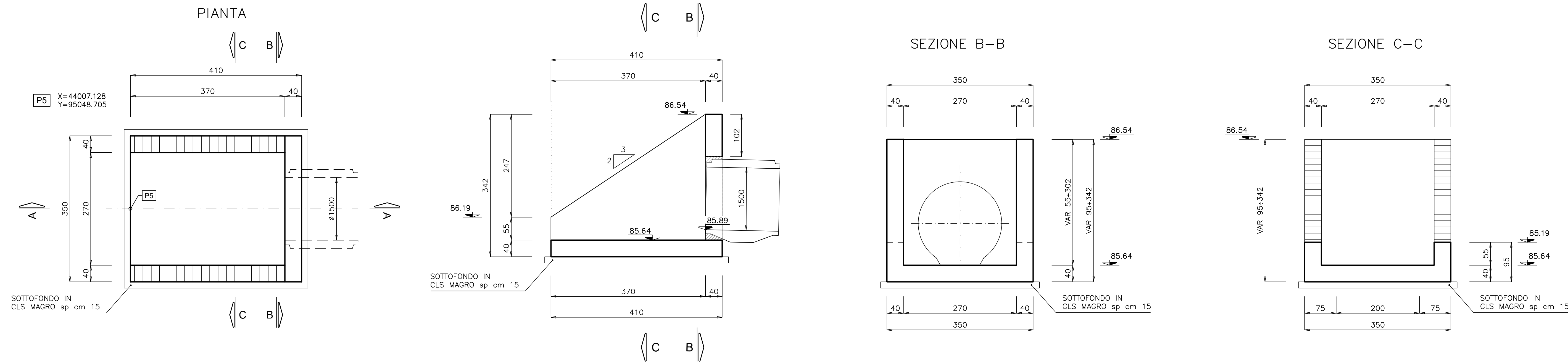
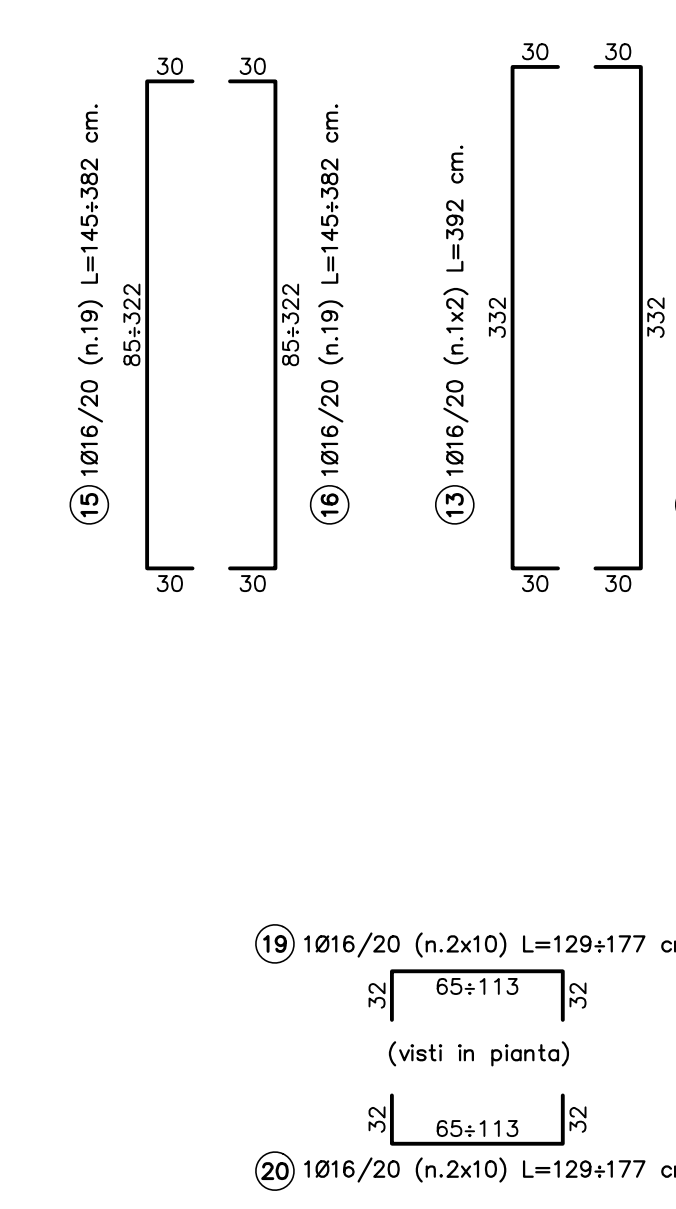
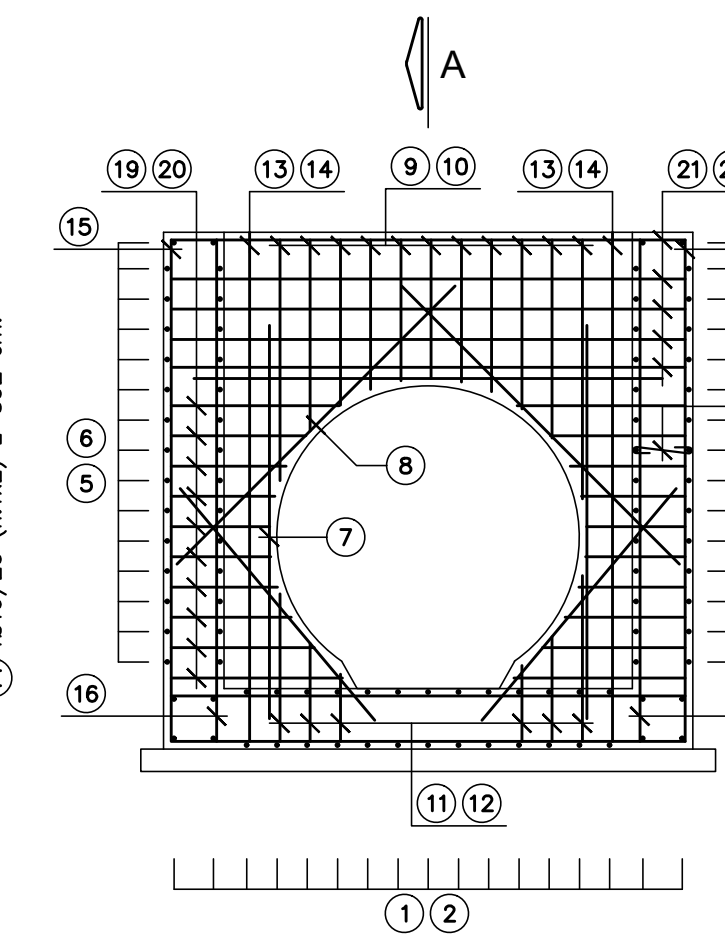


TOMBINO DI INGRESSO scala 1:50

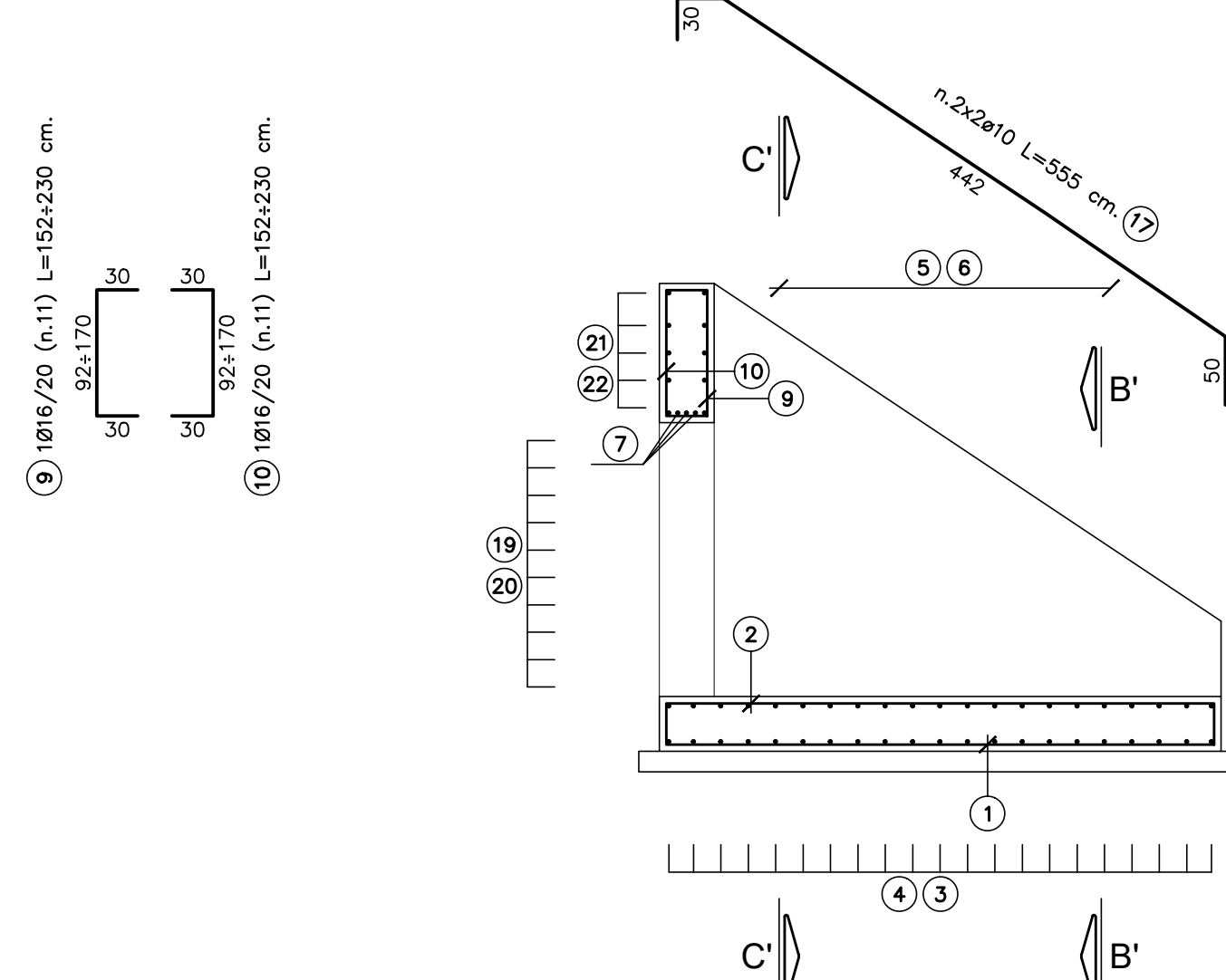
CARPENTERIA ED ARMATURA



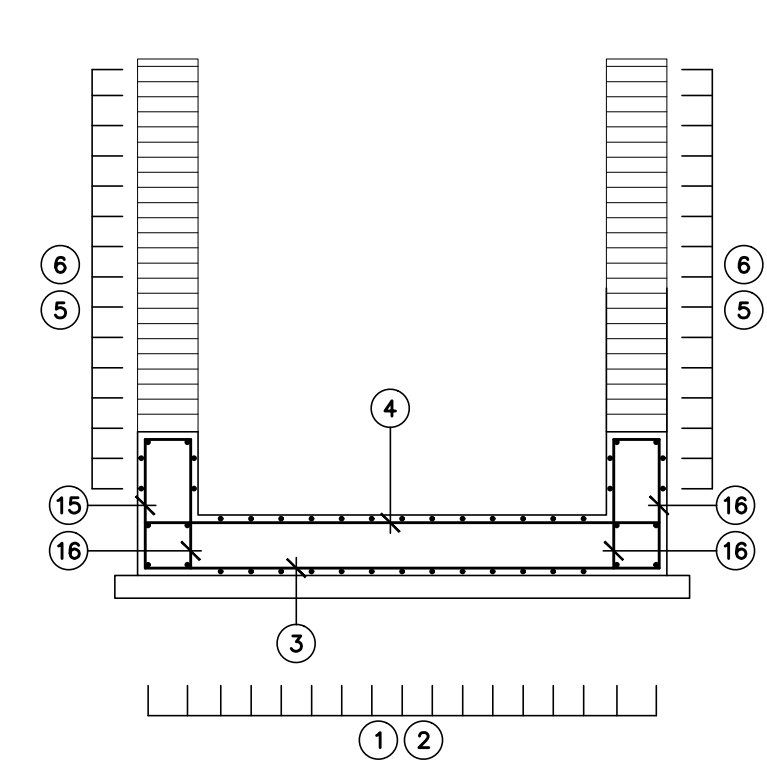
SEZIONE C'-C'



SEZIONE A-A

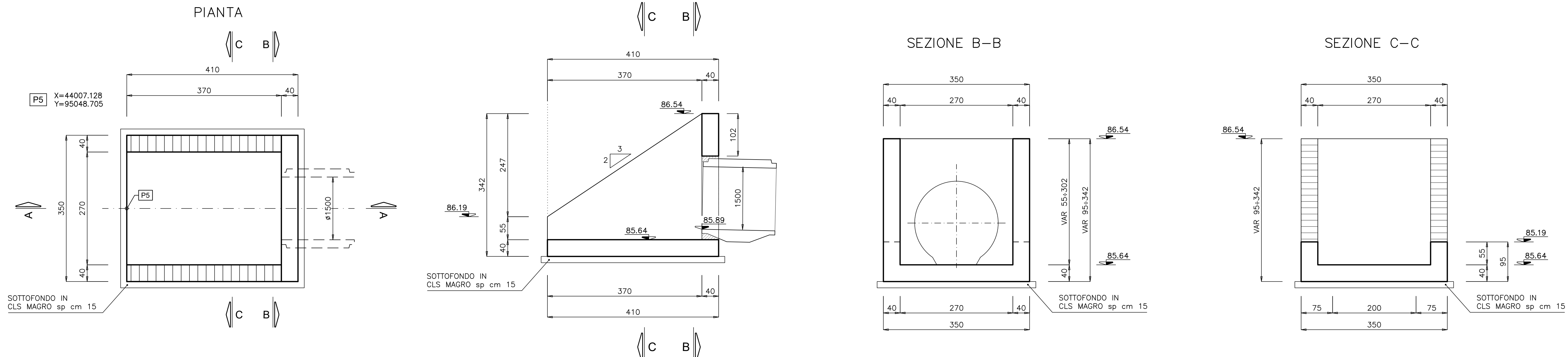


SEZIONE B'-B'

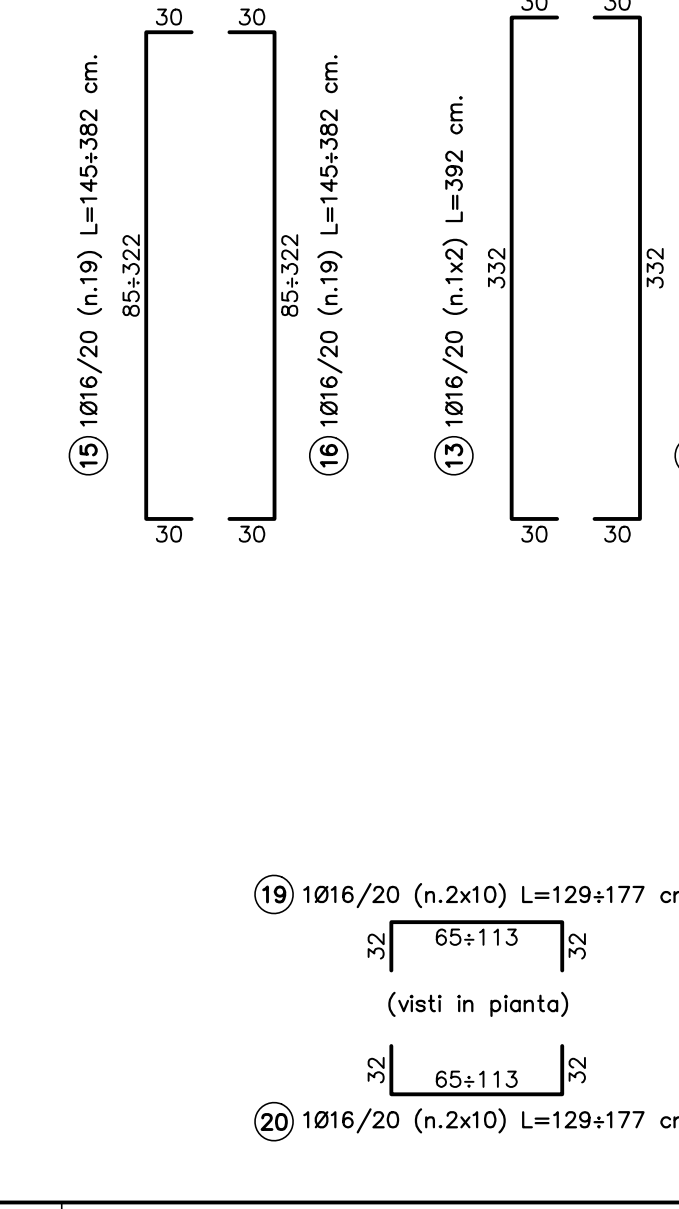
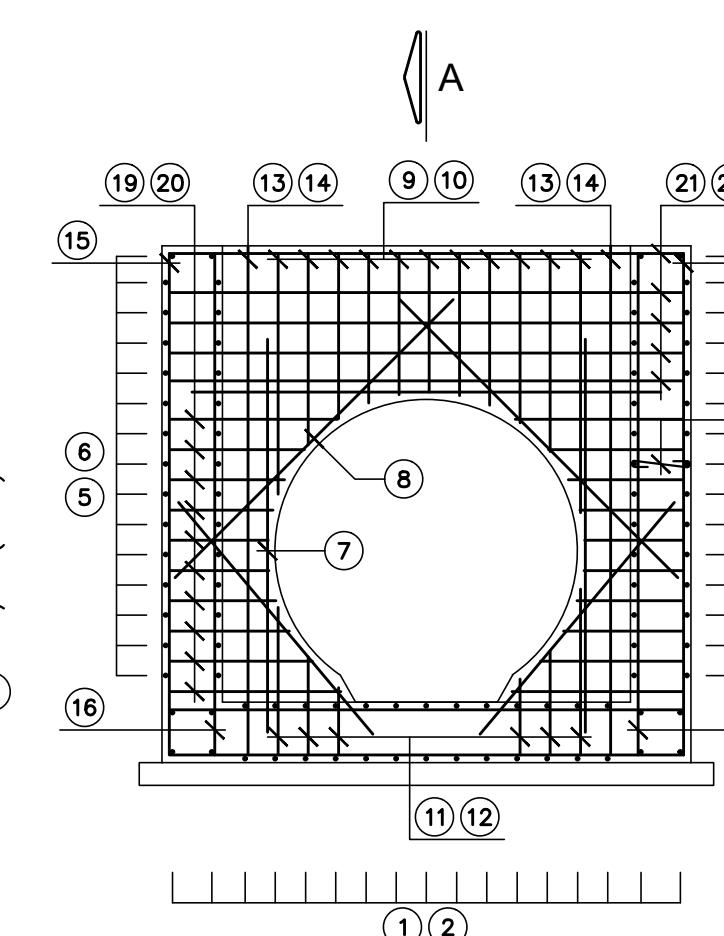


TOMBINO DI INGRESSO scala 1:50

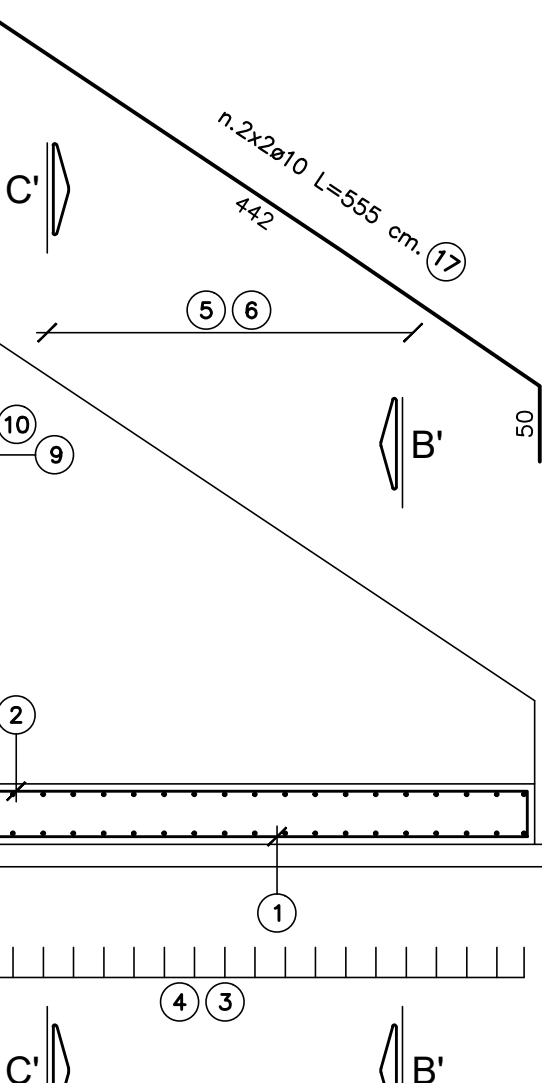
CARPENTERIA ED ARMATURA



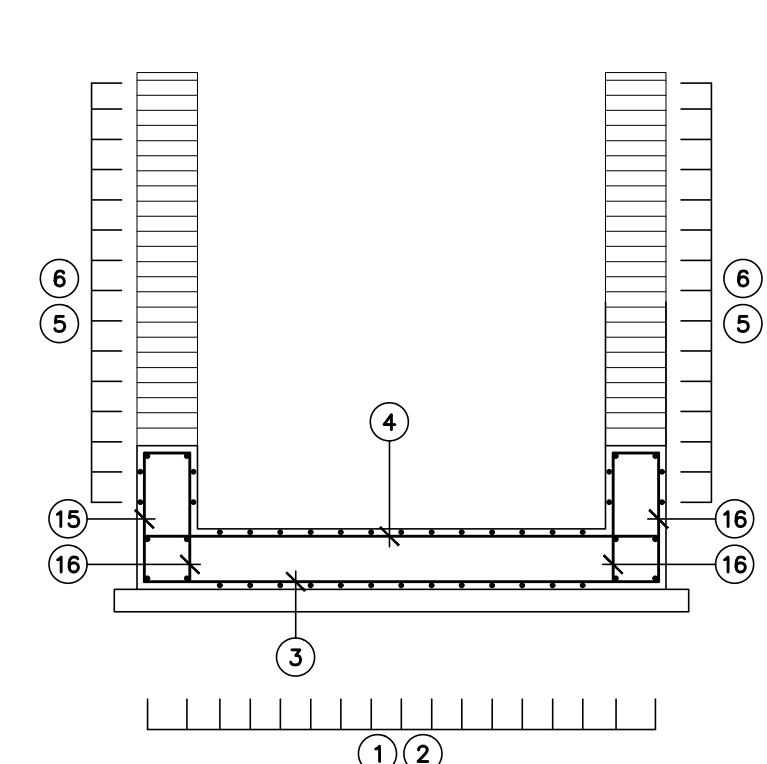
SEZIONE C'-C'



SEZIONE A-A



SEZIONE B'-B'



DISTINTA FERRI TOMBINO DI INGRESSO								
Descrizione	f	Posizione	n.ferri	Zone	n.parti	Lunghezza [m]	Lungh. Tot. [m]	Peso tot. [kg]
Fondazione	14	1	17	1	1	4,65	79,05	95,53
Fondazione	14	2	17	1	1	4,65	79,05	95,53
Fondazione	16	3	21	1	1	4,00	84,00	132,58
Fondazione	16	4	21	1	1	4,00	84,00	132,58
Elevazione	14	5	15	1	2	2,81	42,15	101,87
Elevazione	14	6	15	1	2	2,81	42,15	101,87
Elevazione	16	7	3	1	3	2,77	8,31	39,35
Elevazione	16	8	4	1	3	2,30	9,20	43,56
Elevazione	16	9	11	1	1	1,91	21,01	33,16
Elevazione	16	10	11	1	1	1,91	21,01	33,16
Elevazione	16	11	6	1	1	1,37	8,22	12,97
Elevazione	16	12	6	1	1	1,37	8,22	12,97
Elevazione	16	13	2	1	1	3,92	7,84	12,37
Elevazione	16	14	2	1	1	3,92	7,84	12,37
Elevazione	16	15	19	1	1	2,64	50,07	79,02
Elevazione	16	16	19	1	1	2,64	50,07	79,02
Elevazione	10	17	2	1	2	5,55	11,10	13,69
Elevazione	8	18	59	1	2	0,55	32,45	25,61
Elevazione	16	19	10	1	2	1,53	15,30	48,30
Elevazione	16	20	10	1	2	1,53	15,30	48,30
Elevazione	16	21	5	1	1	4,04	20,20	63,76
Elevazione	16	22	5	1	1	4,04	20,20	63,76
<b>TOTALE kg</b>							<b>1249,45</b>	

DISTINTA FERRI TOMBINO DI USCITA								
Descrizione	f	Posizione	n.ferri	Zone	n.parti	Lunghezza [m]	Lungh. Tot. [m]	Peso tot. [kg]
Fondazione	14	1	17	1	1	4,65	79,05	95,53
Fondazione	14	2	17	1	1	4,65	79,05	95,53
Fondazione	16	3	21	1	1	4,00	84,00	132,58
Fondazione	16	4	21	1	1	4,00	84,00	132,58
Elevazione	14	5	15	1	2	2,81	42,15	101,87
Elevazione	14	6	15	1	2	2,81	42,15	101,87
Elevazione	16	7	3	1	3	2,77	8,31	39,35
Elevazione	16	8	4	1	3	2,30	9,20	43,56
Elevazione	16	9	11	1	1	1,91	21,01	33,16
Elevazione	16	10	11	1	1	1,91	21,01	33,16
Elevazione	16	11	6	1	1	1,37	8,22	12,97
Elevazione	16	12	6	1	1	1,37	8,22	12,97
Elevazione	16	13	2	1	1	3,92	7,84	12,37
Elevazione	16	14	2	1	1	3,92	7,84	12,37
Elevazione	16	15	19	1	1	2,64	50,07	79,02
Elevazione	16	16	19	1	1	2,64	50,07	79,02
Elevazione	10	17	2	1	2	5,55	11,10	13,69
Elevazione	8	18	59	1	2	0,55	32,45	25,61
Elevazione	16	19	10	1	2	1,53	15,30	48,30
Elevazione	16	20	10	1	2	1,53	15,30	48,30
Elevazione	16	21	5	1	1	4,04	20,20	63,76
Elevazione	16	22	5	1	1	4,04	20,20	63,76
<b>TOTALE kg</b>							<b>1249,45</b>	



**DG 41/08**  
LAVORI DI COSTRUZIONE DEL 3° MEGALOTTO DELLA S.S. 106 JONICA - CAT. B - DALL'INNESTO CON LA S.S. 534 (km 365+150) A ROSETO CAPO SPULICO (km 400+000)

**PROGETTO ESECUTIVO**  
SOTTOPASSI, SOTTOVIA E TOMBINI IDRAULICI  
OPERE D'ARTE - TOMBINI IDRAULICI

TOMBINO CIRCOLARE AL KM 13+430,00 - diam. 1500  
Carpenteria, dettagli ed armatura

**CONTRAENTE GENERALE:**  
Società di Progetto  
**SIRJO S.C.p.A.**  
Presidente:  
Dott. Arch. Maria Elena Cuzzocrea

**PROGETTAZIONE:**  
**ASTALDI**  
Dott. Ing. S. Lieto



Consulenti:  
STE - Progetto stradale ed idraulica  
ROXSOIL - Opere in sotterraneo  
ITALCOLLABORITRECO - Strutture  
GEODATA - Geologia e litologia  
GCS - Geotecnica  
CMIGEO - Gallerie gironzose  
ECORNAE - Ambiente  
LAND - Archeologia  
PROMETECHENGINEERING.IT - Sicurezza ed Impianti  
Ing. F. GATTO - Interferenze  
TEDO - Esposti

Il coordinatore per la sicurezza:  
Ing. L.A. Gargiulo

IL RESPONSABILE DEL PROCEDIMENTO:  
Ing. R. Laporta

Rep.: -  
Scala di rappresentazione: VARIE

Rev.	Data	Descrizione	Redatto	Verificato	Approvato
A	28.04.2017	Emissione	Ing. T. Zanella	Ing. F. M. La Camera	Ing. E. Campa
B	15.04.2019	Revisione	Ing. T. Zanella	Ing. F. M. La Camera	Ing. S. Lieto