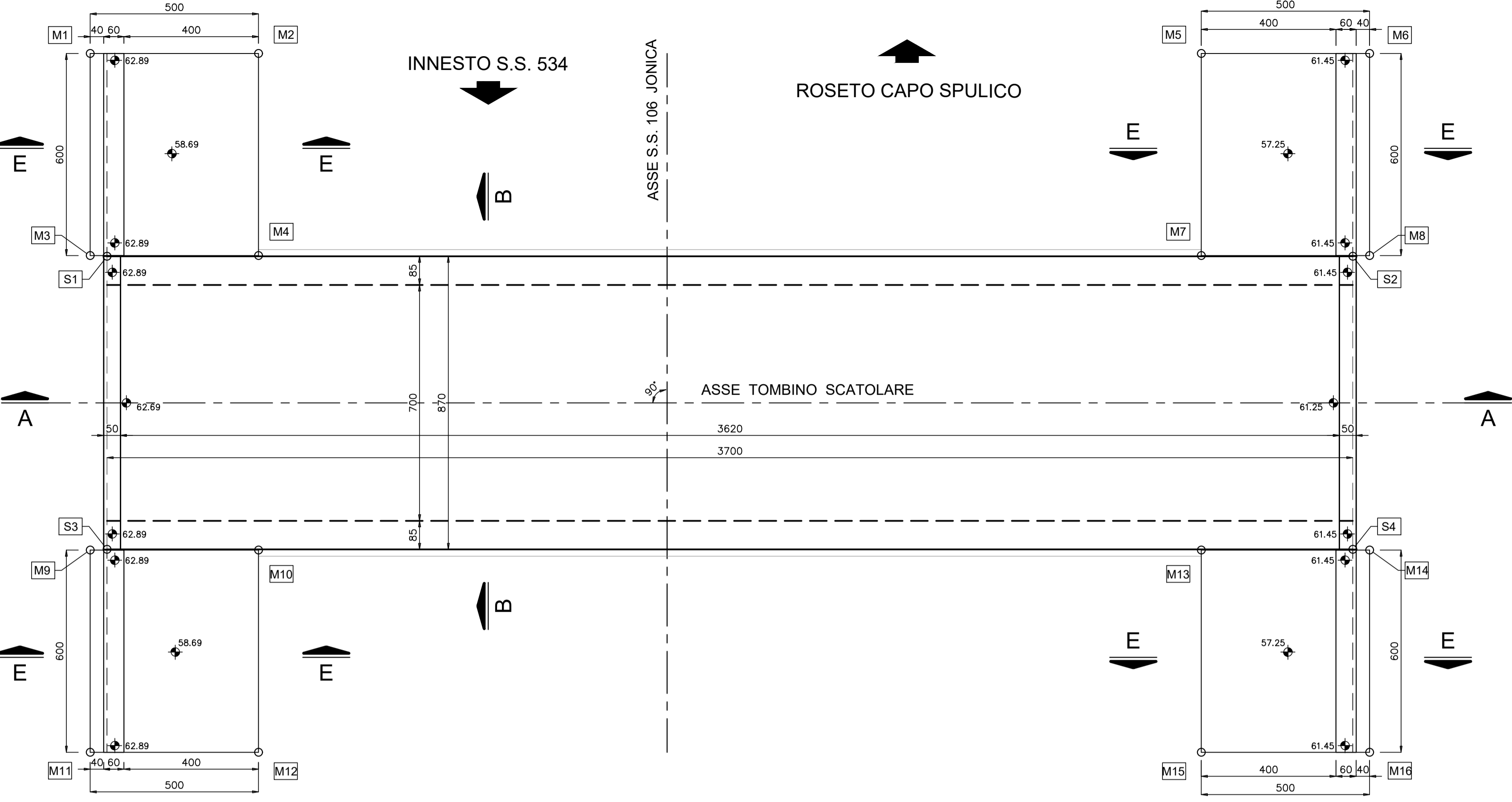
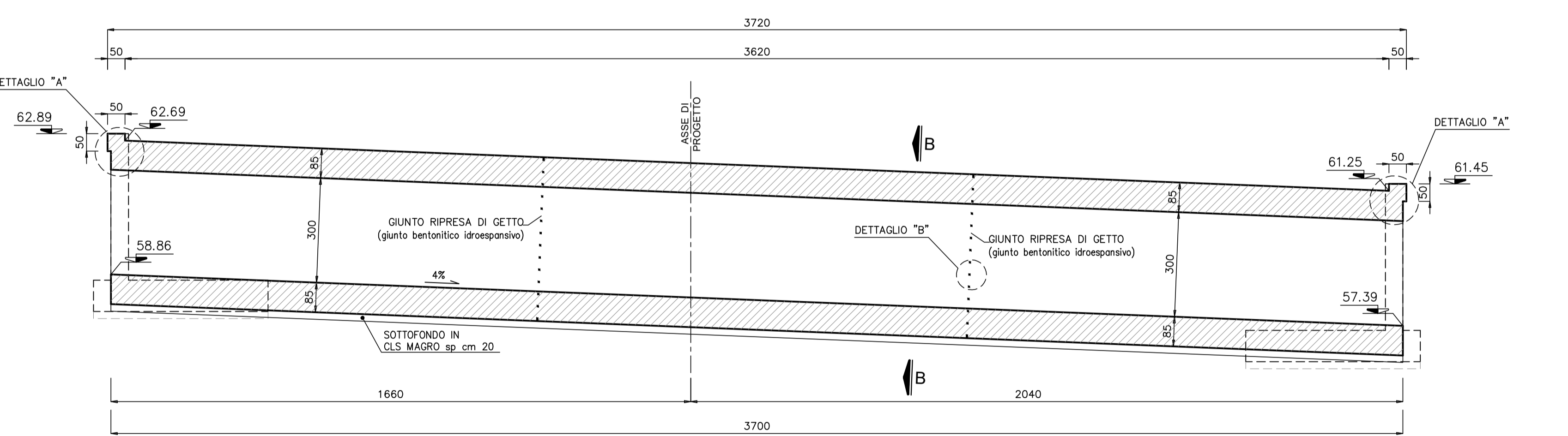


PIANTA scala 1:100

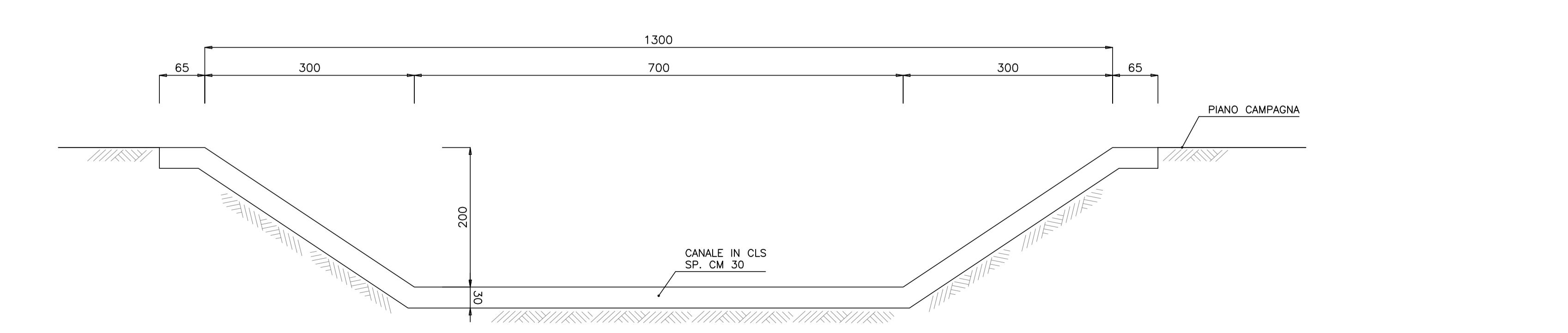


SEZIONE LONGITUDINALE A-A scala 1:100



Q.R. = 53.00

SEZIONE TIPO CANALE IN CLS SP. CM 30 scala 1:50

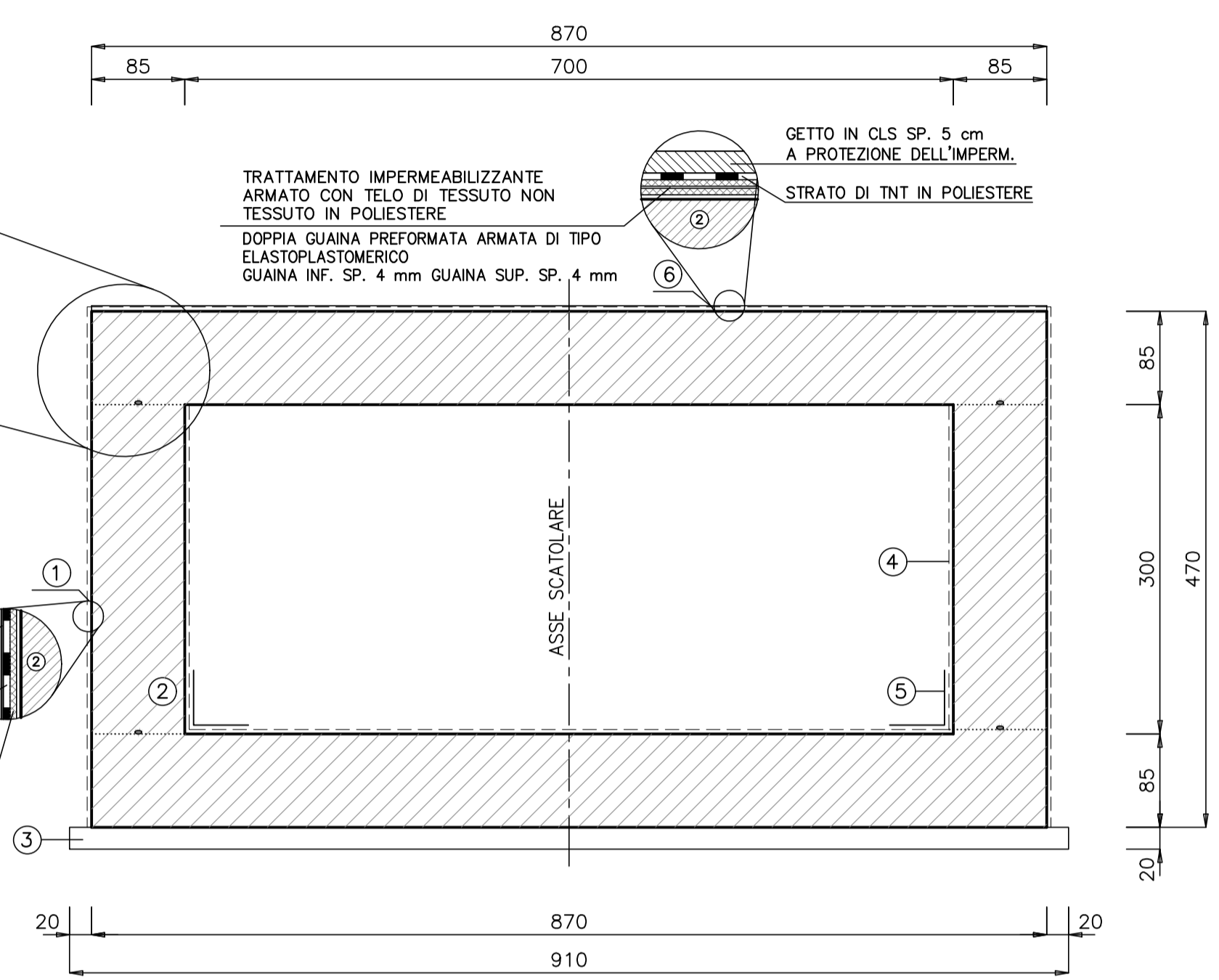


COORDINATE PUNTI NOTEVOLI

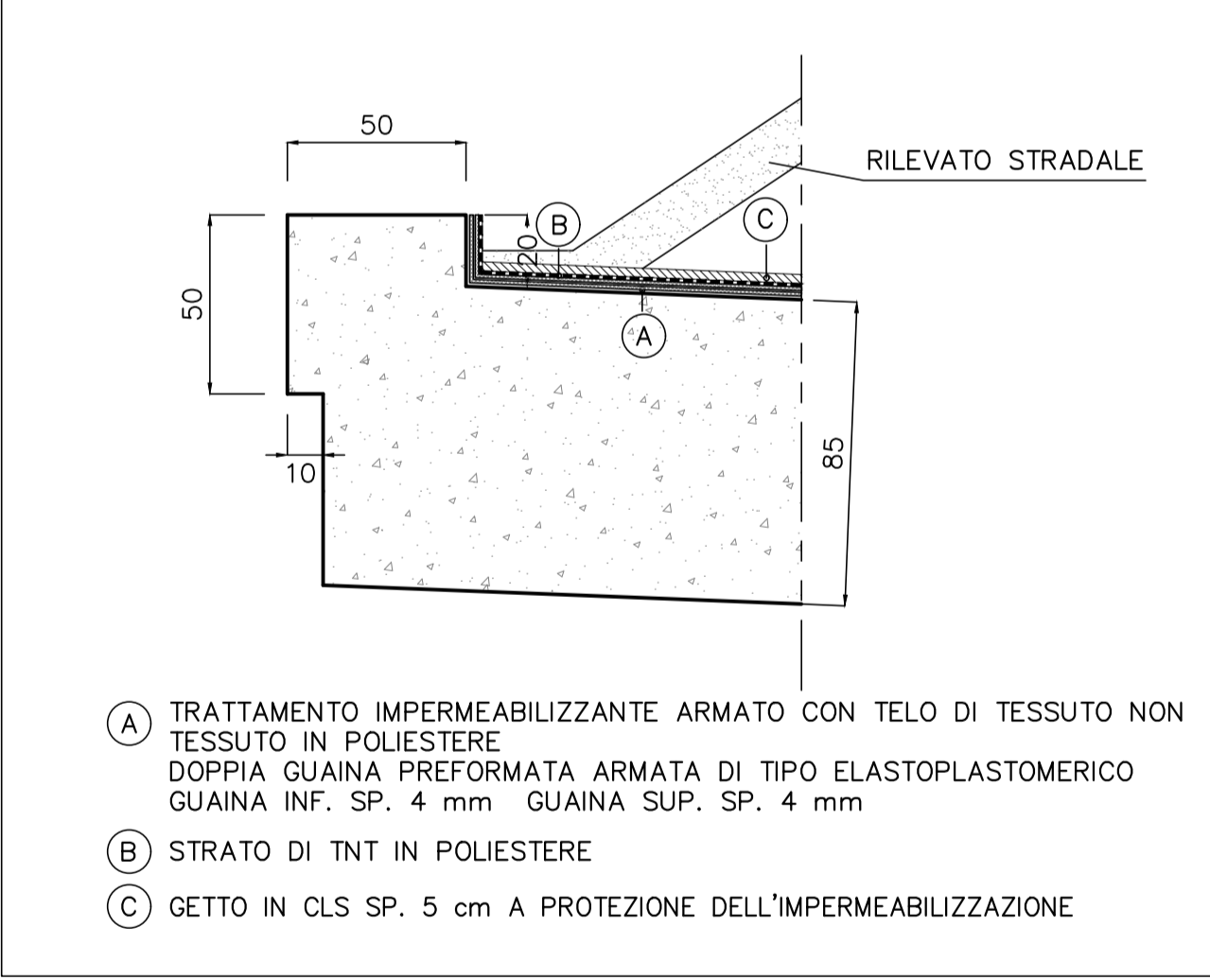
SOTTOVIA SCATOLARE			
S1	X=45434.499 Y=96696.653	S3	X=45429.643 Y=96691.434
S2	X=45465.200 Y=96678.002	S4	X=45460.344 Y=96670.783
FONDAZIONE MURI			
M1	X=45437.444 Y=96703.927	M9	X=45429.217 Y=96691.696
M2	X=45441.593 Y=96701.136	M10	X=45433.366 Y=96688.906
M3	X=45434.095 Y=96698.948	M11	X=45425.868 Y=96686.718
M4	X=45438.244 Y=96696.158	M12	X=45430.017 Y=96683.927
M5	X=45464.826 Y=96685.509	M13	X=45456.599 Y=96673.278
M6	X=45468.975 Y=96682.718	M14	X=45460.748 Y=96670.488
M7	X=45461.477 Y=96680.530	M15	X=45453.250 Y=96668.300
M8	X=45465.626 Y=96677.740	M16	X=45457.509 Y=96665.509

- ① TRATTAMENTO PROTETTIVO IMPERMEABILIZZANTE DELLE PARETI VERTICALI
- ② CLS
- ③ SOTTOFONDO IN CLS MAGRO sp cm 20
- ④ IMPERMEABILIZZAZIONE CEMENTIZIA FLESSIBILE COMPOSTA DA INERTI LEGANTI IDRAULICI AD EMULSIONE ACRILICA
- ⑤ IMPERMEABILIZZAZIONE A COPRIGIUNTO CON BANDA IN TESSUTO DI POLIESTERE E GOMMA
- ⑥ TRATTAMENTO PROTETTIVO IMPERMEABILIZZANTE DELLA SOLETTA SUPERIORE (CALOTTA)
- ⑦ GIUNTO IDROESPANSIVO BENTONITICO (da prevedere in tutte le riprese di getto)

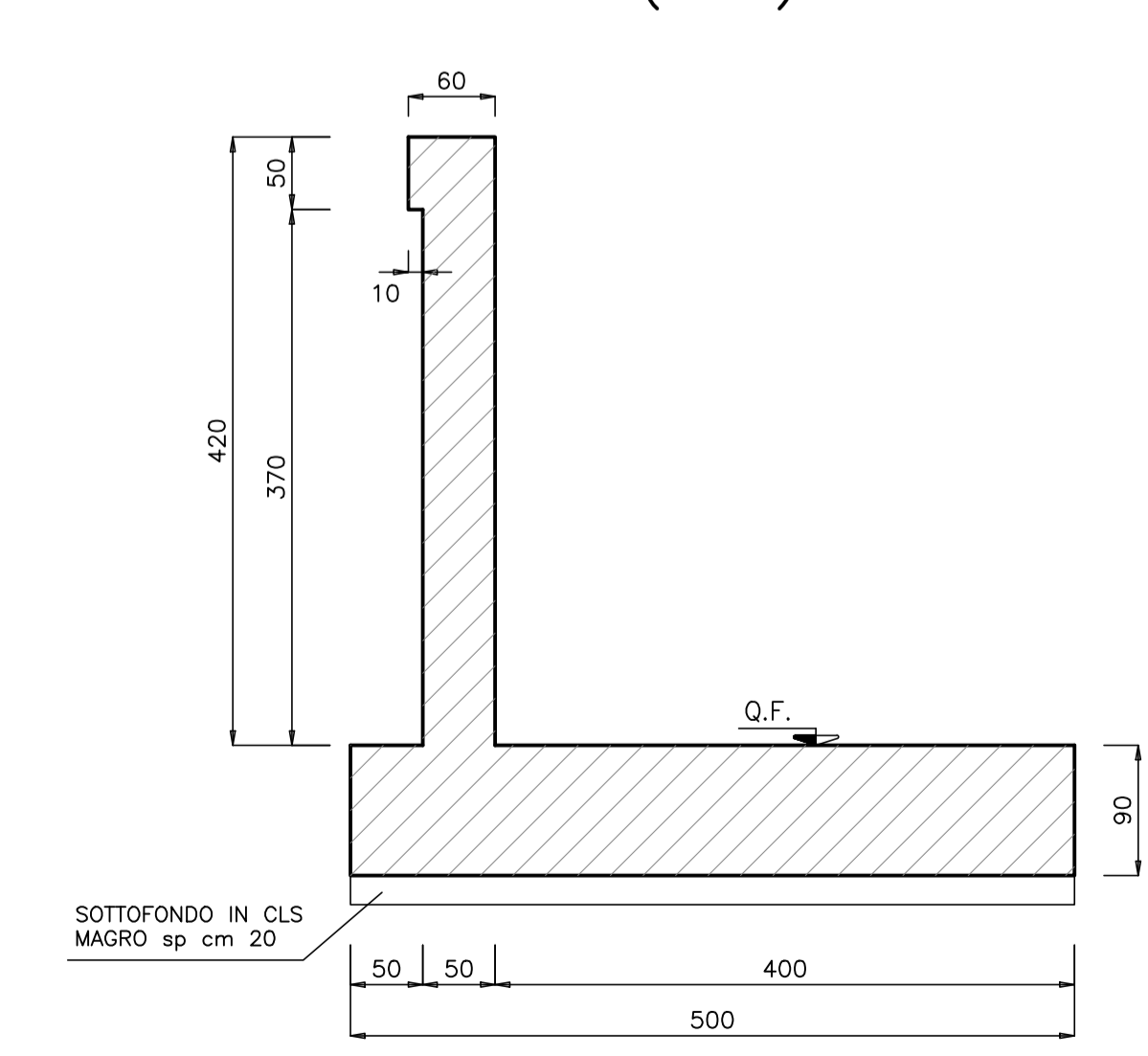
SEZIONE TRASVERSALE B-B scala 1:50



DETTAGLIO "A" scala 1:20

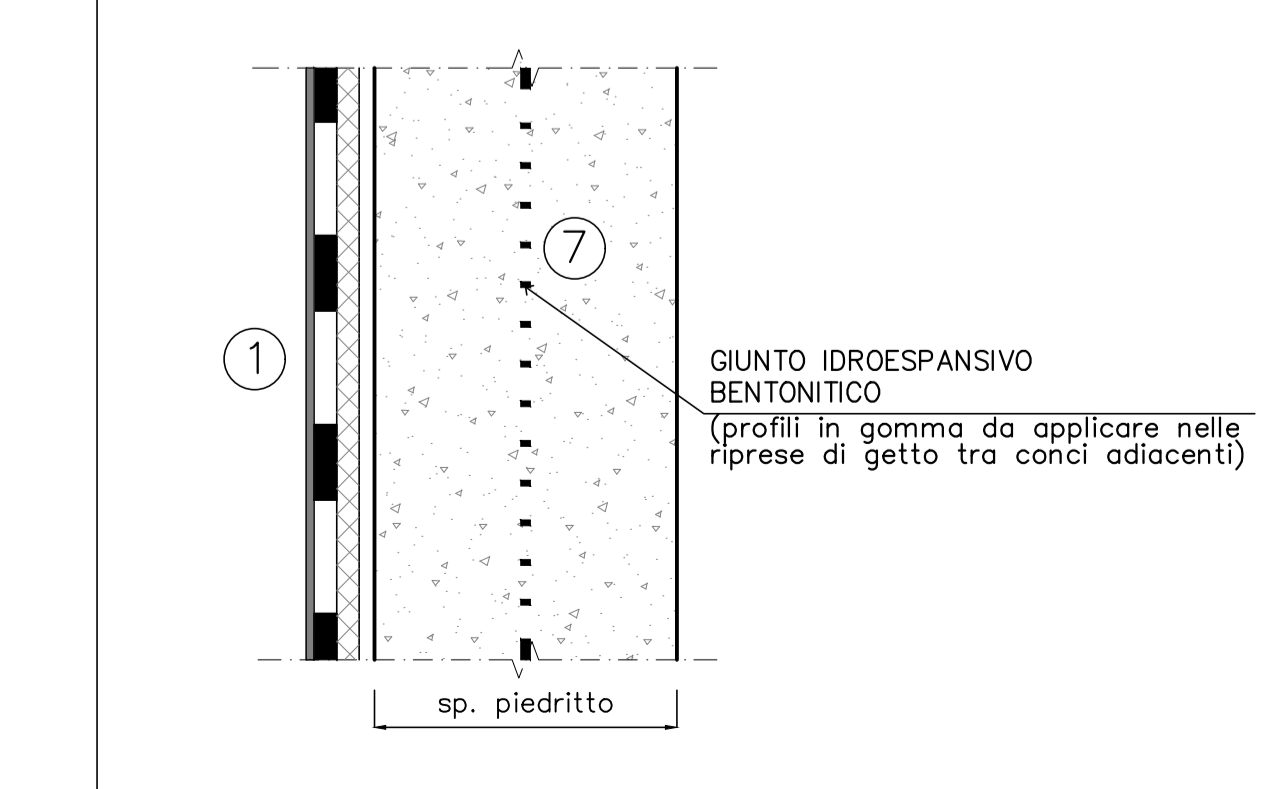


SEZIONE MURI (E-E) scala 1:50



Q.F. Direzione Innesto S.S. 534	58.69
Q.F. Direzione Roseto Capo Spulico	57.25

DETTAGLIO "B" scala 1:20



DG 41/08
LAVORI DI COSTRUZIONE DEL 3° MEGALOTTO DELLA S.S. 106 JONICA - CAT. B - DALL'INNESTO CON LA S.S. 534 (km 365+150) A ROSETO CAPO SPULICO (km 400+000)

PROGETTO ESECUTIVO
SOTTOPASSI, SOTTOVIA E TOMBINI IDRAULICI
OPERE D'ARTE - TOMBINI IDRAULICI
TOMBINO SCATOLARE AL KM 15+705,00 - 7,00x3,00
Carpenteria e dettagli scatolare

CONTRAENTE GENERALE:
Società di Progetto
SIRJO S.C.p.A.
Presidente:
Dott. Arch. Maria Elena Cuzzocrea

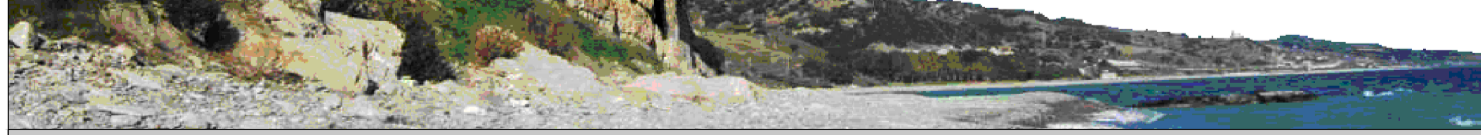


Il progettista:
Dott. Ing. S.Lieto

Consulenti:
STE - Progetto stradale ed Idraulica
ROCKSOIL - Opere in sottoterraneo
ITALCONSULT/SETECO - Strutture
GEODITA - Geologia e Idrogeologia
GES - Geotecnica
CINIGEO - Gallerie grottesche
ECOPLANE - Ambiente
LAND - Archeologia
PROMETEOENGINEERING.IT - Sicurezza ed Impianti
Ing. F.GATTO - Interferenze
TECO - Espropri

Il coordinatore per la sicurezza:
ing. L.A. Gargiulo

IL RESPONSABILE DEL PROCEDIMENTO:
Ing. R. Lapenta



Rep.: -
Codice Progetto: L0716CE1901
Codice Elaborato: T02TS34STRCP01B
Scala di rappresentazione: VARIE

Rev.	Data	Descrizione	Redatto	Verificato	Approvato
A	28.04.2017	Emissione	Ing. T. Zanella	Ing. F. M. La Camera	Ing. E. Campa
B	15.04.2019	Revisione	Ing. T. Zanella	Ing. F. M. La Camera	Ing. S. Lieto