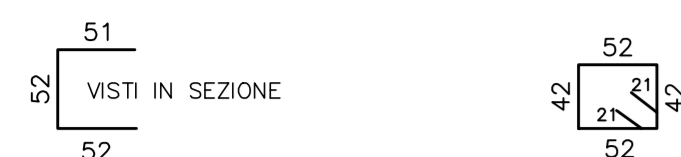
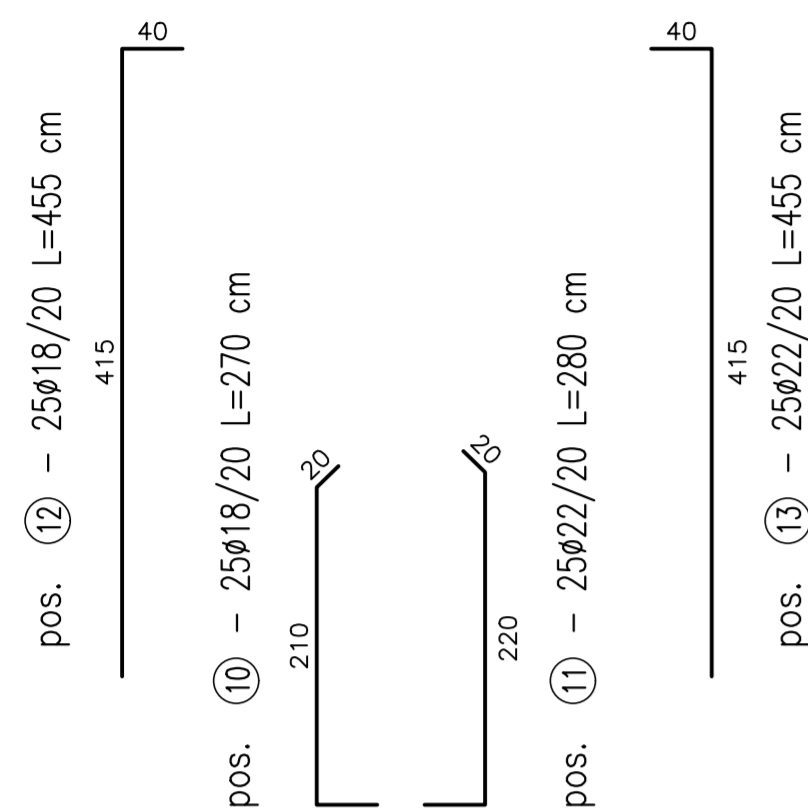


### SEZIONE TRASVERSALE TIPO

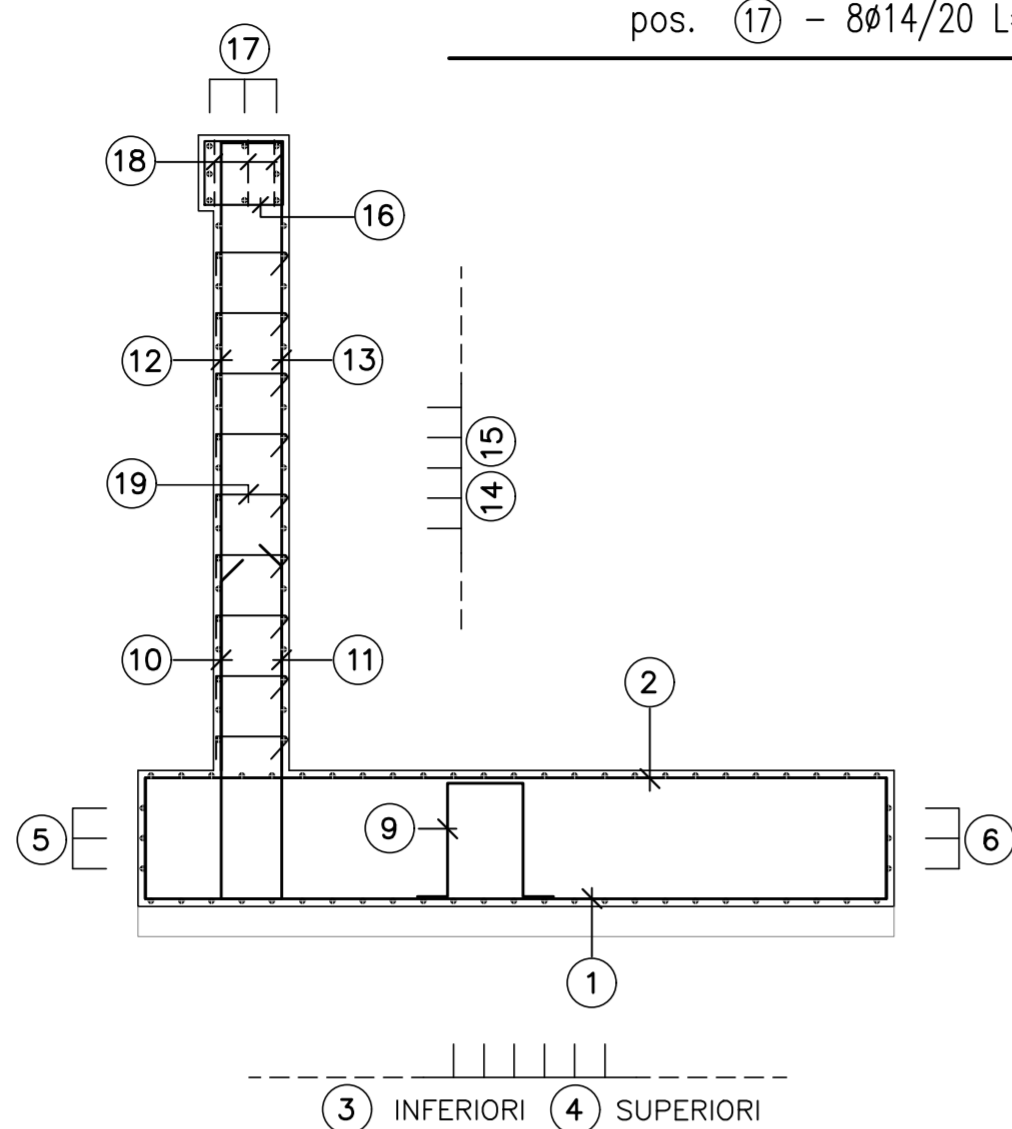
pos. ⑱ - 6Ø12/20 L=155 cm  
 FERRI DI CHIUSURA LATERALE su Pos. 17  
 (3 FERRI PER LATO CORDOLO)



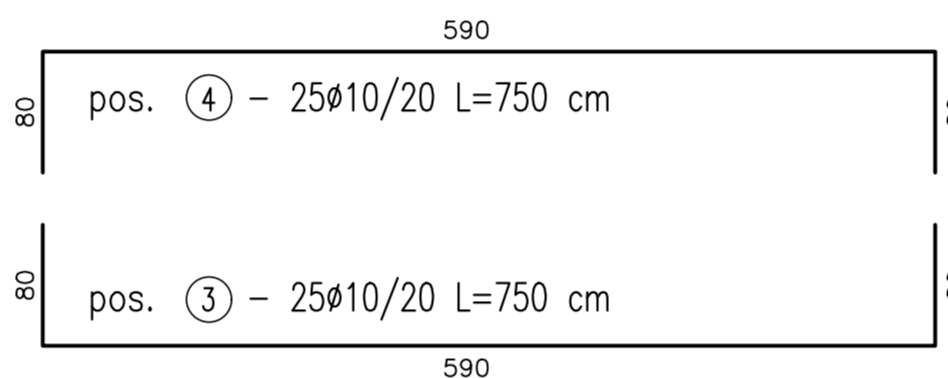
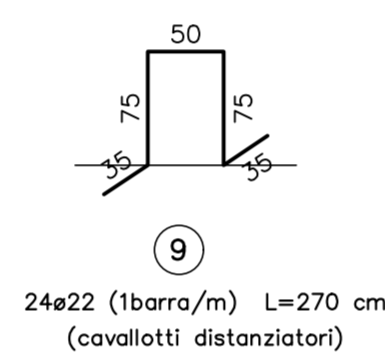
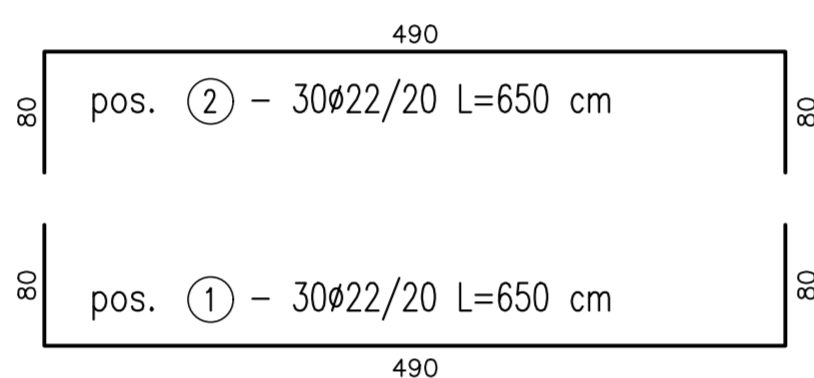
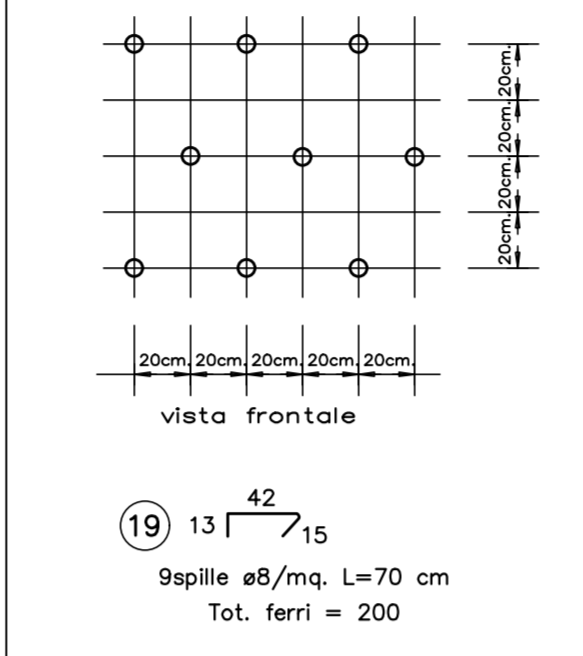
pos. ⑯ - 25Ø12/20 L=230 cm



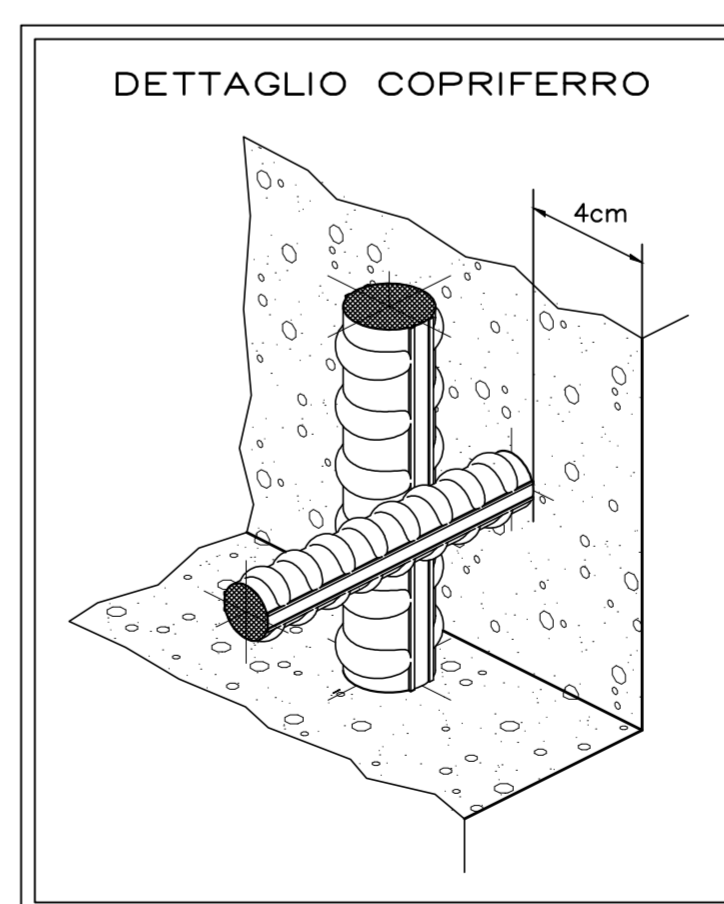
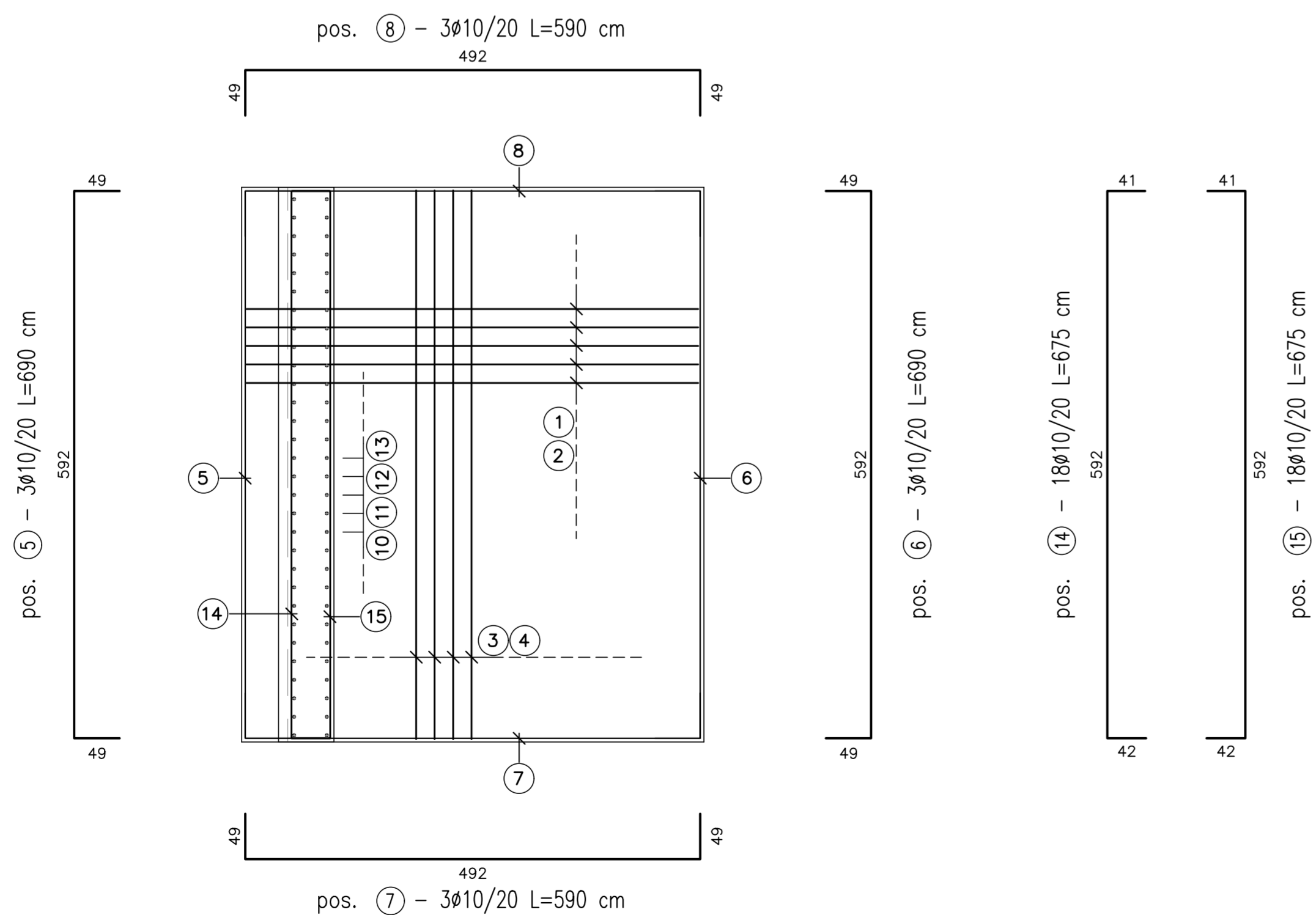
pos. ⑰ - 8Ø14/20 L=590 cm



#### SCHEMA DISPOSIZIONE SPILLE



### PIANTA



NOTA : ULTIMA POSIZIONE INSERITA NEL DISEGNO → ⑲

SCALA DISEGNO 1:50

DISTINTA ARMATURE								
Descrizione	f	Posizione	n.ferr	zone	n.parti	Lunghezza (m)	lungh. tot. (m)	peso tot. (kg)
Fondazione	22	1	30	1	1	6,50	195,00	581,89
Fondazione	22	2	30	1	1	6,50	195,00	581,89
Fondazione	10	3	25	1	1	7,50	187,50	115,60
Fondazione	10	4	25	1	1	7,50	187,50	115,60
Fondazione	10	5	3	1	1	6,90	20,70	12,76
Fondazione	10	6	3	1	1	6,90	20,70	12,76
Fondazione	10	7	3	1	1	5,90	17,70	10,91
Fondazione	10	8	3	1	1	5,90	17,70	10,91
Fondazione	22	9	24	1	1	2,70	64,80	193,37
Elevazione	18	10	25	1	1	2,70	67,50	134,84
Elevazione	22	11	25	1	1	2,80	70,00	208,88
Elevazione	18	12	25	1	1	4,55	113,75	227,22
Elevazione	22	13	25	1	1	4,55	113,75	339,43
Elevazione	10	14	18	1	1	6,75	121,50	74,91
Elevazione	10	15	18	1	1	6,75	121,50	74,91
Elevazione	12	16	25	1	1	2,30	57,50	51,05
Elevazione	14	17	8	1	1	5,90	47,20	57,04
Elevazione	12	18	6	1	1	1,55	9,30	8,26
Elevazione	8	19	100	1	2	0,70	140,00	55,24
<b>TOTALE</b>							<b>kg</b>	<b>2867,48</b>



**DG 41/08**  
 LAVORI DI COSTRUZIONE DEL 3° MEGALOTTO DELLA S.S. 106 JONICA - CAT. B -  
 DALL'INNESTO CON LA S.S. 534 (km 365+150) A ROSETO CAPO SPULICO (km 400+000)

#### PROGETTO ESECUTIVO

SOTTOPASSI, SOTTOVIA E TOMBINI IDRAULICI  
 OPERE D'ARTE - TOMBINI IDRAULICI

TOMBINO SCATOLARE AL KM 15+705,00 - 7,00x3,00

Armatura 2/2

CONTRAENTE GENERALE:  
 Società di Progetto

### SIRJO S.C.p.A.

Presidente:  
 Dott. Arch. Maria Elena Cuzzocrea

PROGETTAZIONE :



Il progettista:  
 Dott. Ing. S.Lieto

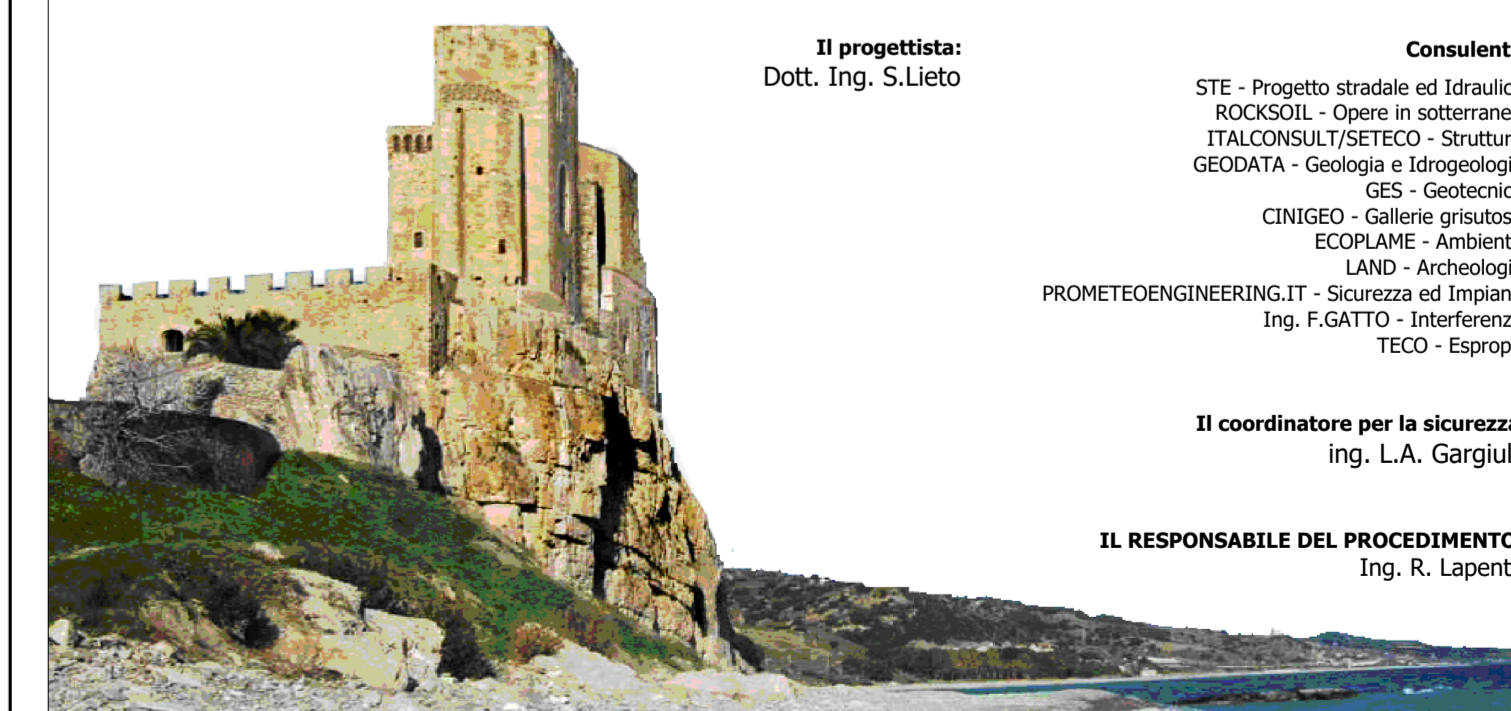


Consulenti:

STE - Progetto stradale ed Idraulica  
 ROCKSOIL - Opere in sotterraneo  
 ITALCONSULT/SETECO - Strutture  
 GEODATA - Geologia e Idrogeologia  
 GES - Geotecnica  
 CINIGEO - Gallerie grottose  
 ECORLANE - Ambiente  
 LAND - Archeologia  
 PROMETEOENGINEERING.IT - Sicurezza ed Impianti  
 Ing. F.GATTO - Interferenze  
 TECO - Espropri

Il coordinatore per la sicurezza:  
 Ing. L.A. Gargiulo

IL RESPONSABILE DEL PROCEDIMENTO:  
 Ing. R. Lapenta



Rep.: - Scala di rappresentazione: 1:50

Codice Progetto:	L O 7 1 6 C E 1 9 0 1	Codice Elaborato:	T O 2 T S 3 4 S T R A R O 2 B
------------------	-----------------------	-------------------	-------------------------------

Rev.	Data	Descrizione	Redatto	Verificato	Approvato
A	28.04.2017	Emissione	Ing. T. Zanella	Ing. F. M. La Camera	Ing. E. Campa
B	15.04.2019	Revisione	Ing. T. Zanella	Ing. F. M. La Camera	Ing. S. Lieto