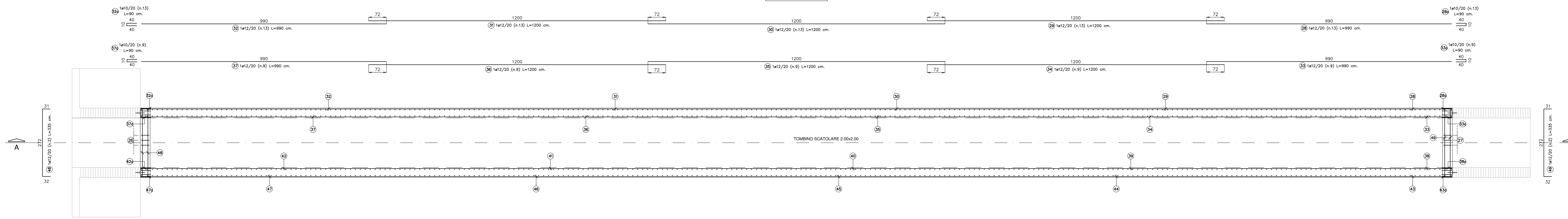
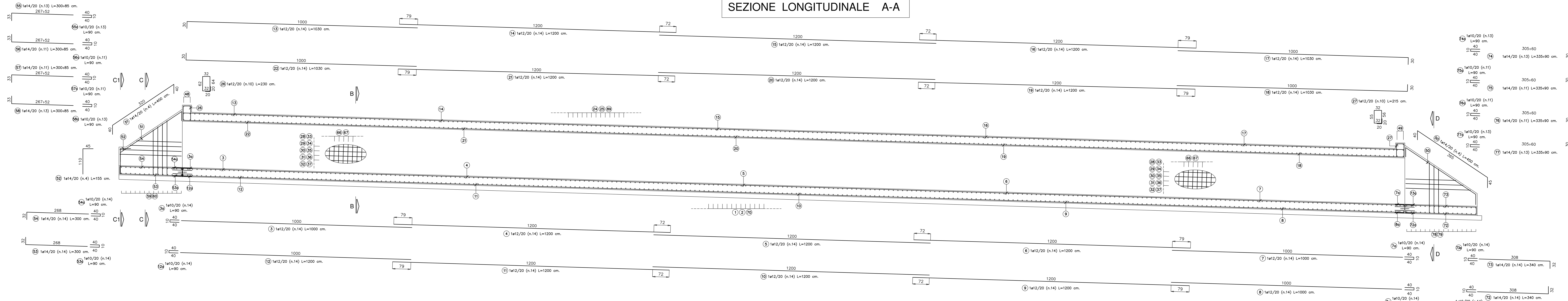


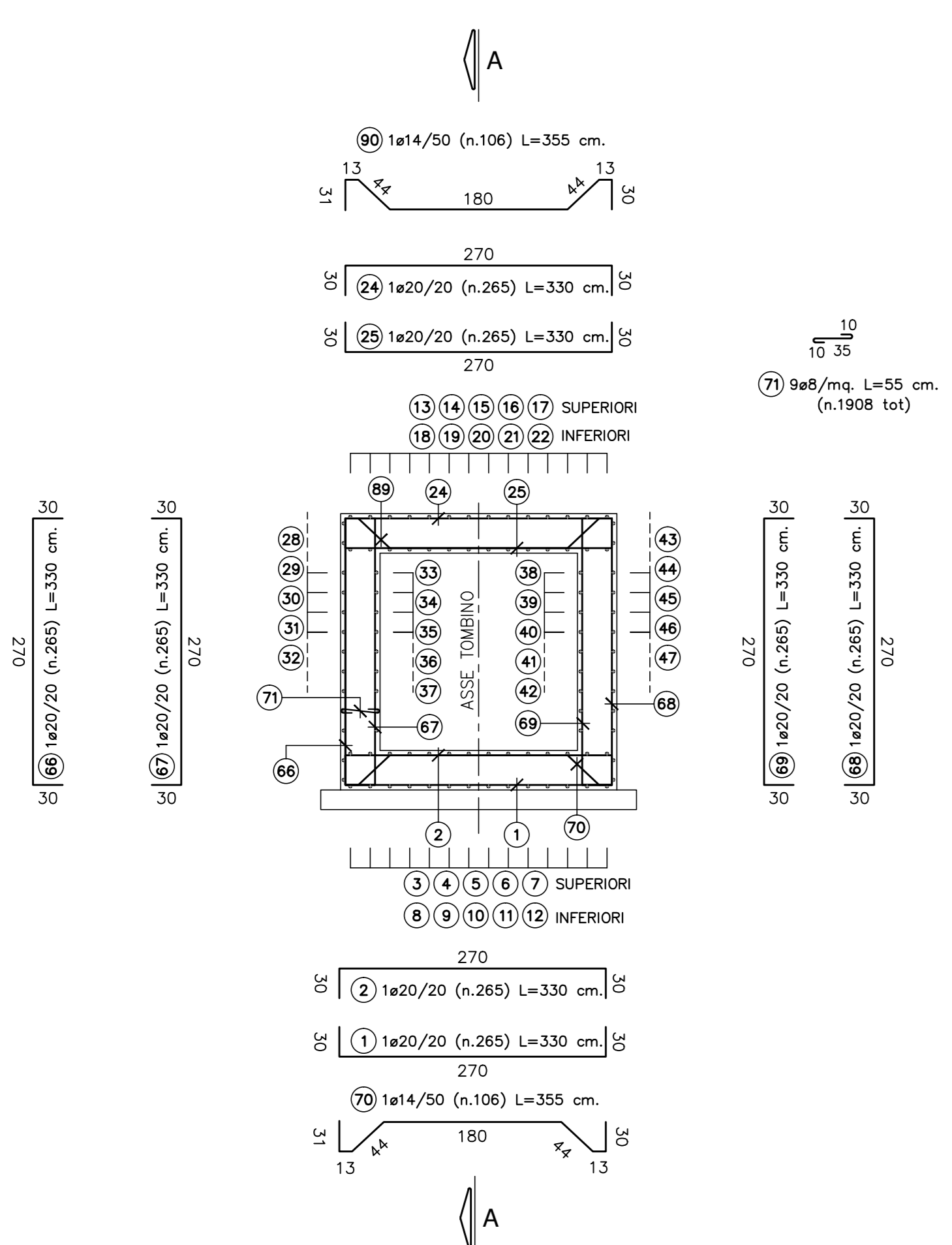
PIANTA



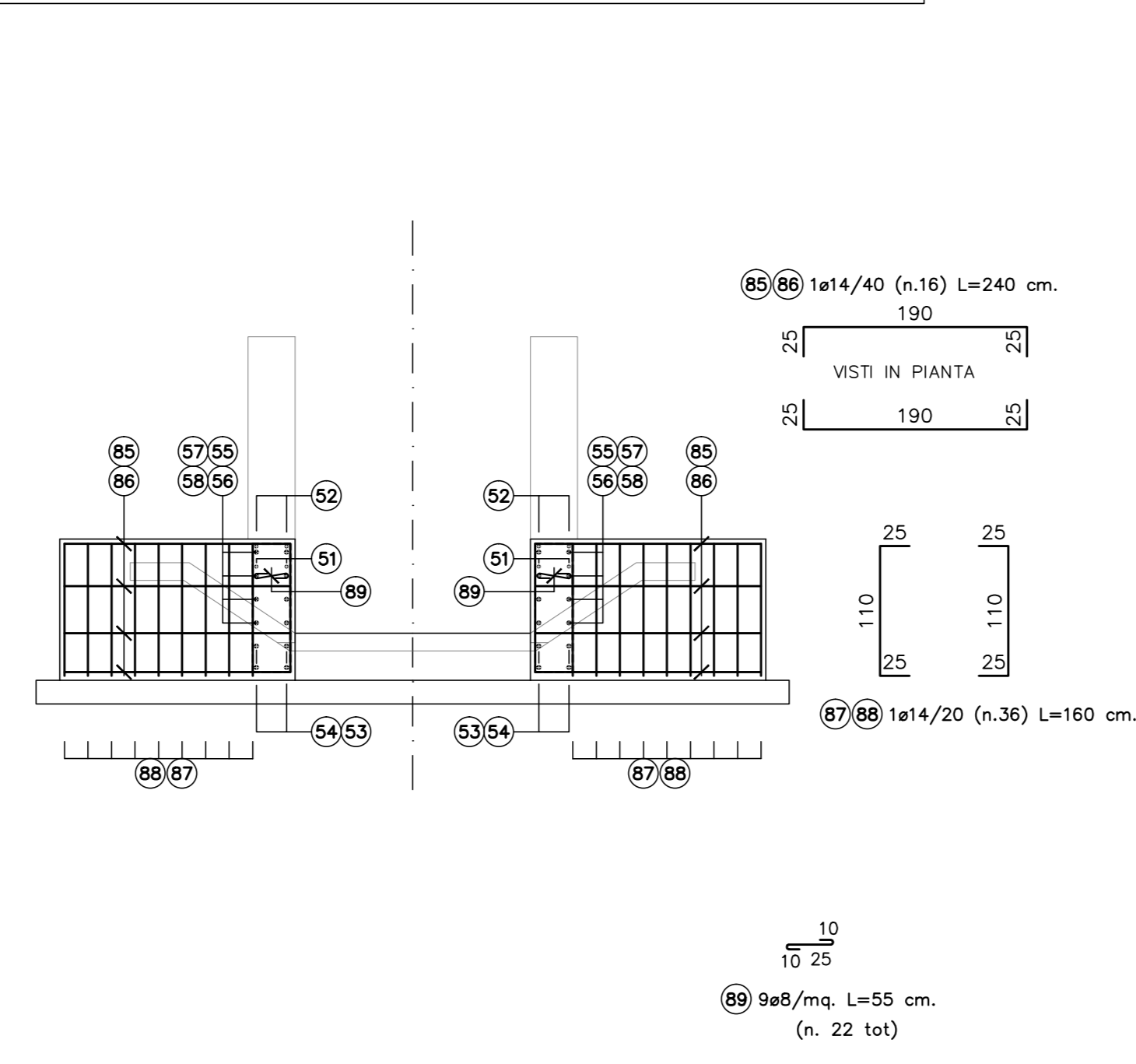
SEZIONE LONGITUDINALE A-A



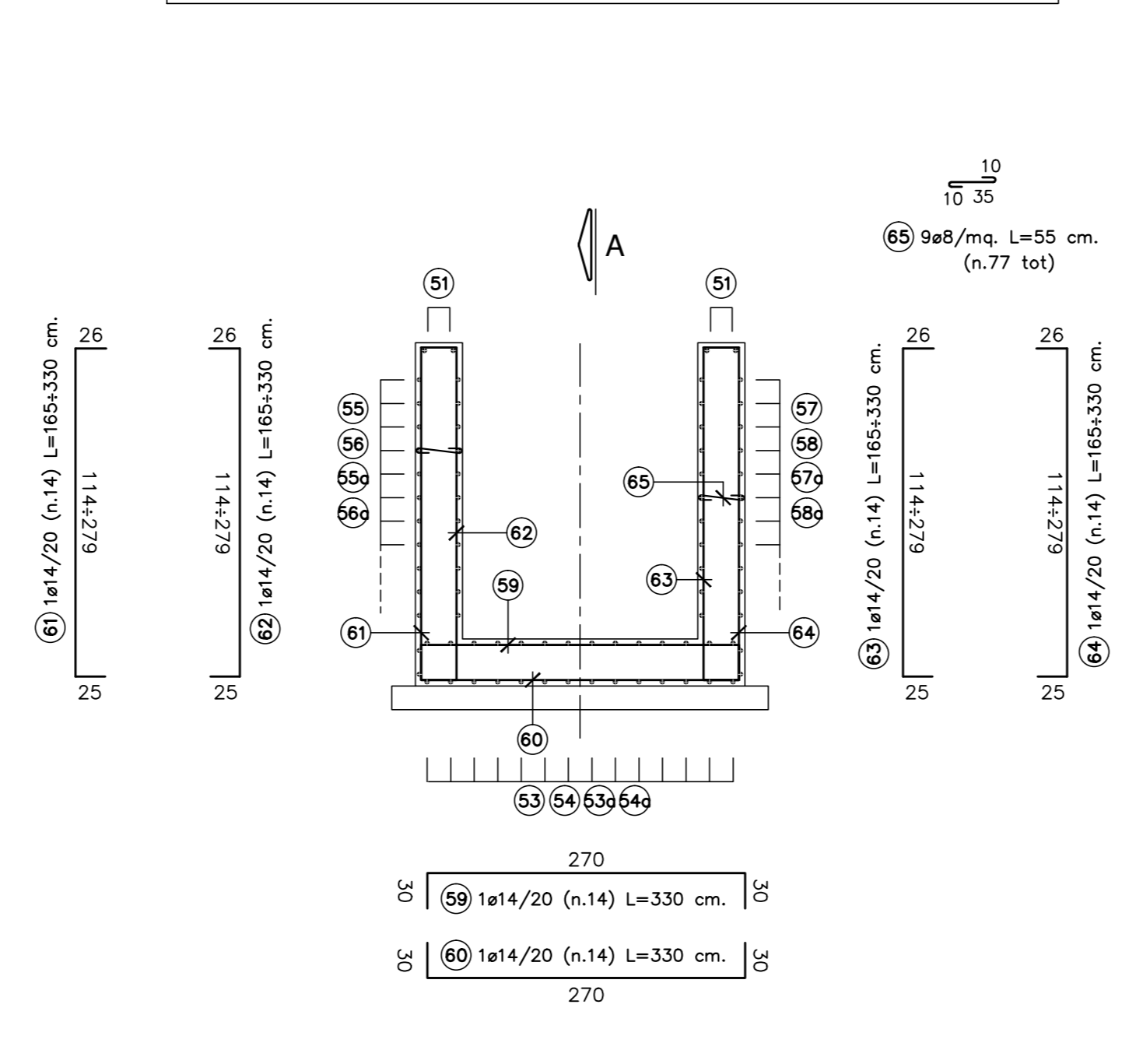
SEZIONE TRASVERSALE B-B



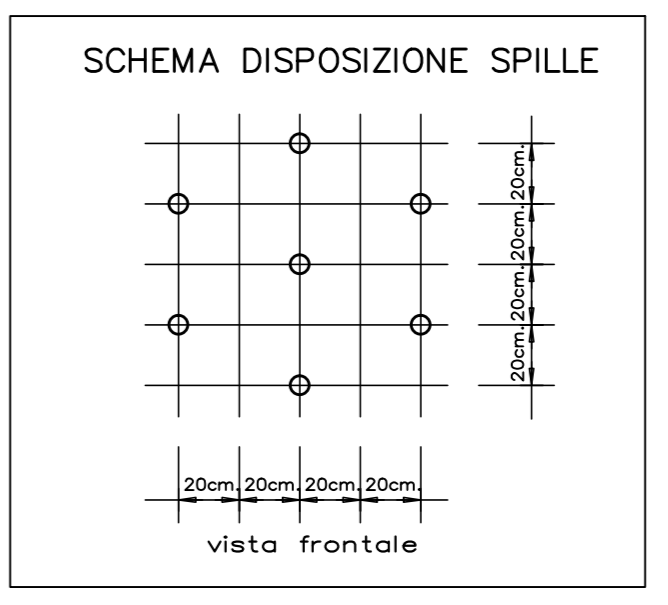
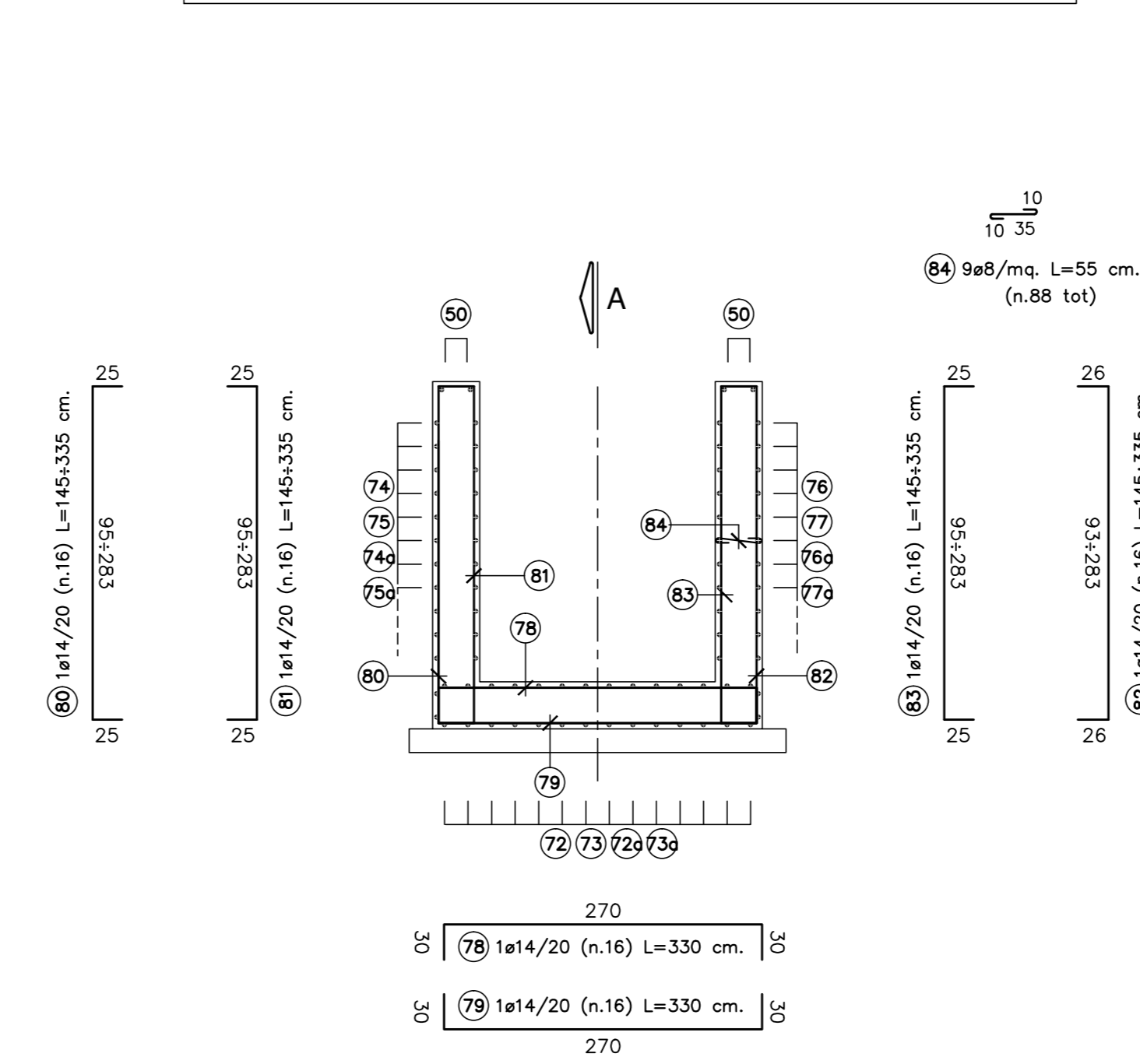
SEZIONE TRASVERSALE C1-C1



SEZIONE TRASVERSALE C-C



SEZIONE TRASVERSALE D-D



NOTA :
PER LE SEZIONE E-E, VEDERE TAVOLA RELATIVA.

ANAS S.p.A.
DIREZIONE REGIONALE
DG 41/08
LAVORI DI COSTRUZIONE DEL 3° MEGALOTTO DELLA S.S. 106 JONICA - CAT. B -
DALL'INNESTO CON LA S.S. 534 (km 365+150) A ROSETO CAPO SPULCIDO (km 400+000)

PROGETTO ESECUTIVO
SOTTOPASSI, SOTTOVIA E TOMBINI IDRAULICI
OPERE D'ARTE - TOMBINI IDRAULICI
TOMBINO SCATOLARE AL KM 15+840,00 - 2,00x2,00
Armature

CONTRAENTE GENERALE:
Società di Progetto
SIRJO S.C.p.A.
Presidente:
Dott. Arch. Maria Elena Cuzzocrea

PROGETTAZIONE:
Ing. L. Gargiulo

ASTALDI
Ing. S. Lieto

**salini
impreghio**
Consulenti:
S.T.E. - Progetto stradale ed Idraulica
RIDUCOLOS - Opere in sotterraneo
ITALCONCRETEPARTED - Strutture
GEOCATA - Geologia e Sismologia
S.G.S. - Sperimentazione
CINQUELLI - Gestione progetto
ECONFRAME - Ambiente
PROHETEOENGINEERING.IT - Sicurezza ed Impianti
ING. GATTI - Realizzazione
TECO - Ripartizione

Il coordinatore per la sicurezza:
Ing. L.A. Gargiulo

IL RESPONSABILE DEL PROCEDIMENTO:
Ing. R. Laporta

Rep.: -
Scala di rappresentazione: 1:50

Codice Progetto:				Codice Elaborato:			
Rev.	Data	Descrizione	Emesso	Redatto	Verificato	Approvato	
A	18.04.2017	Emissione	Ing. T. Zandola	Ing. F. M. La Camera	Ing. S. Canessa		
B	15.04.2019	Revisione	Ing. T. Zandola	Ing. F. M. La Camera	Ing. S. Lieto		