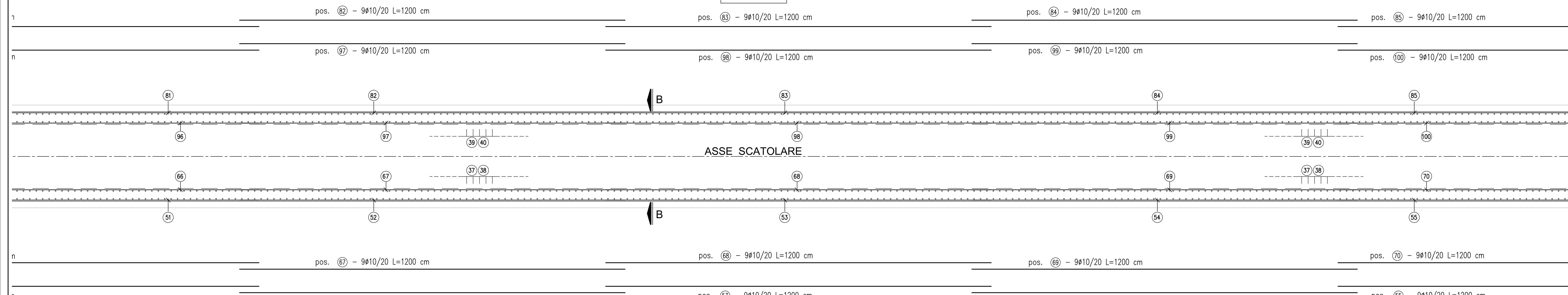
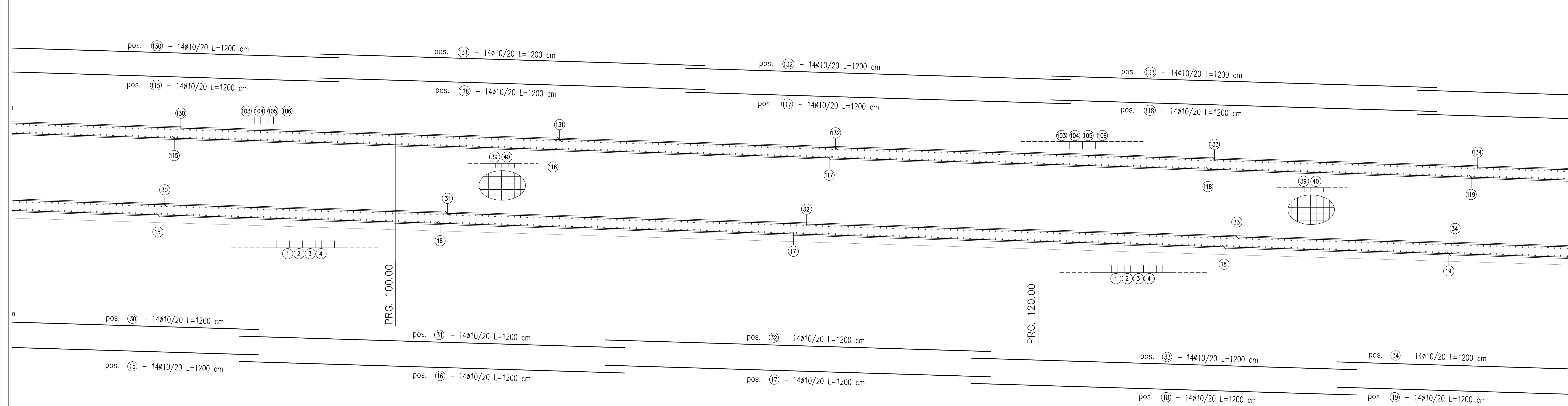


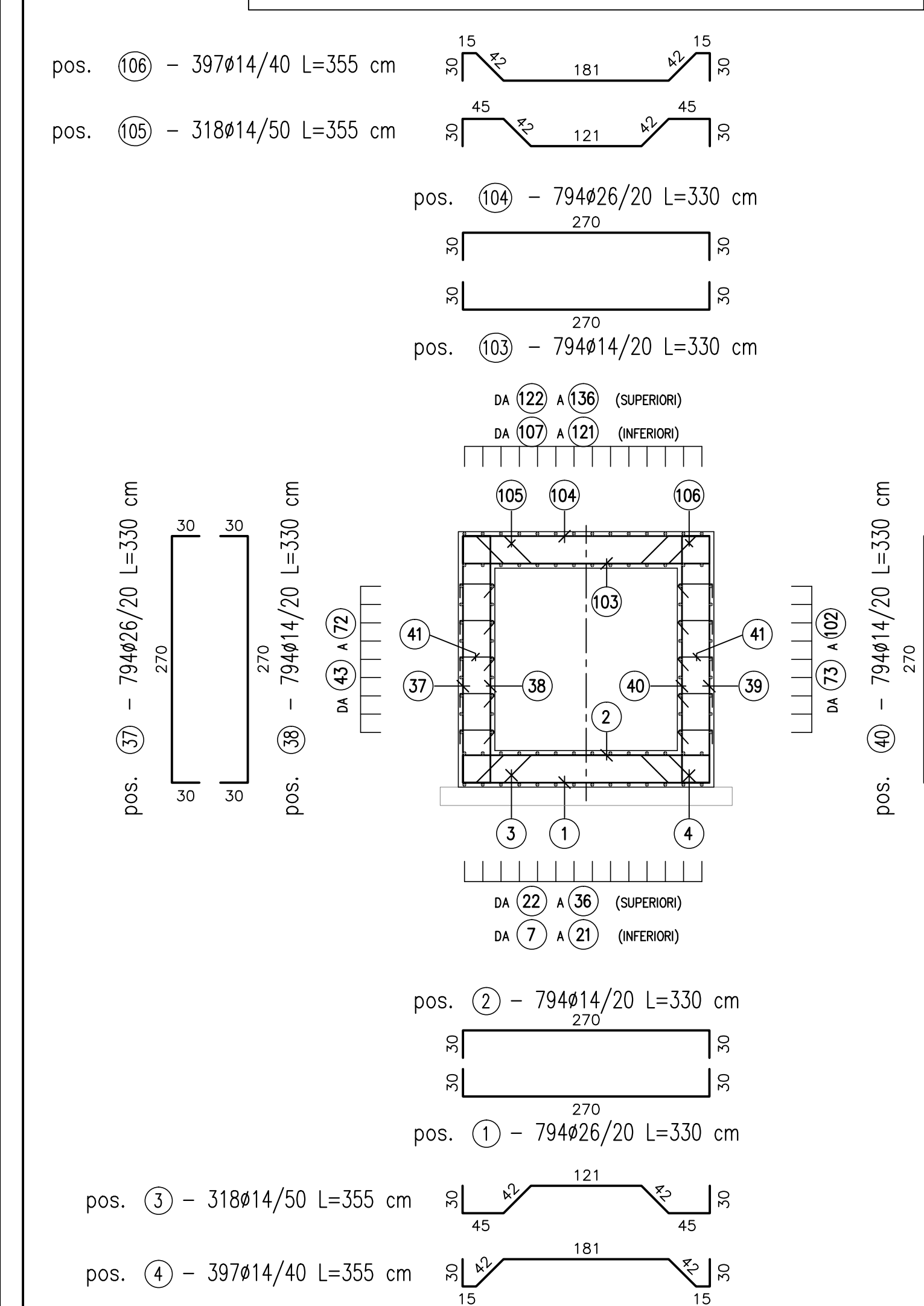
PIANTA



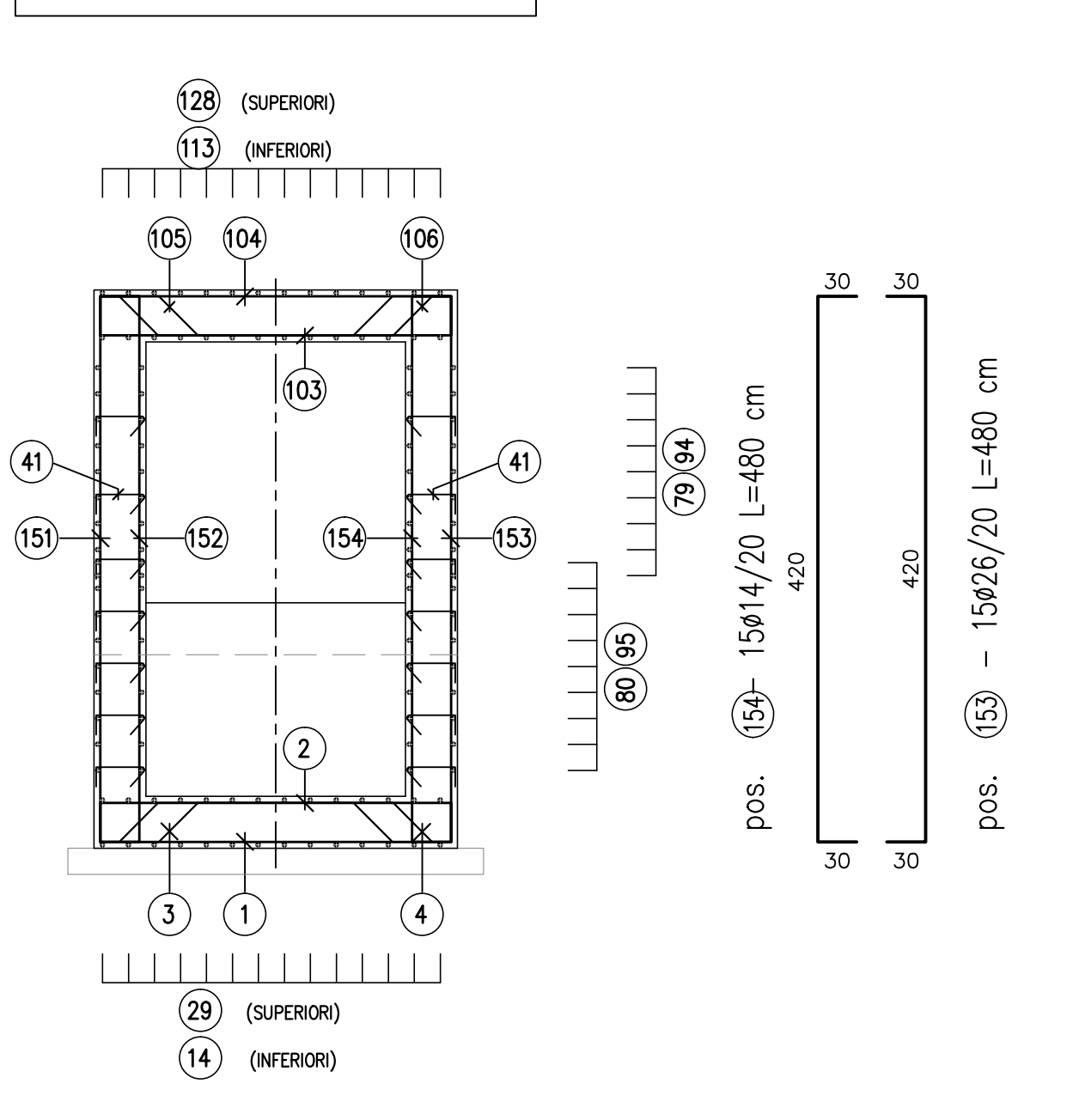
SEZIONE LONGITUDINALE A-A



SEZIONE TRASVERSALE B-B



SEZIONE D-D



SEZIONE C-C

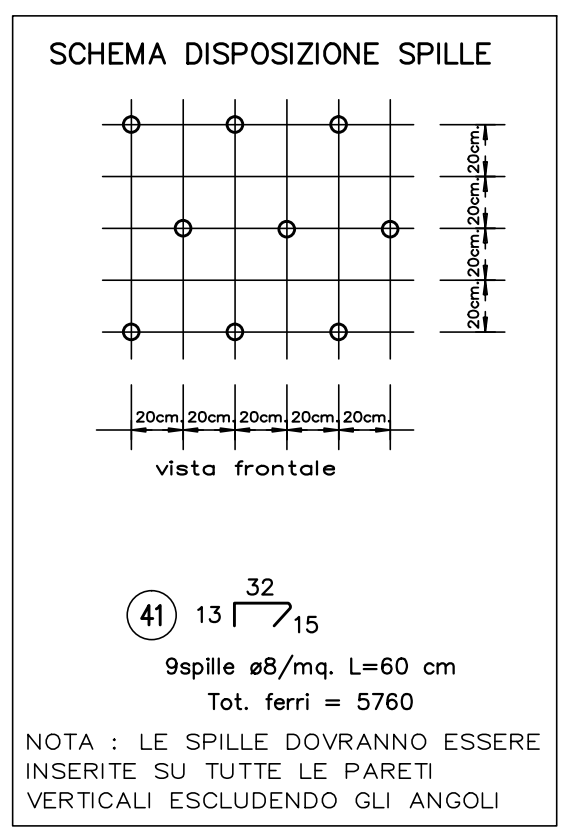
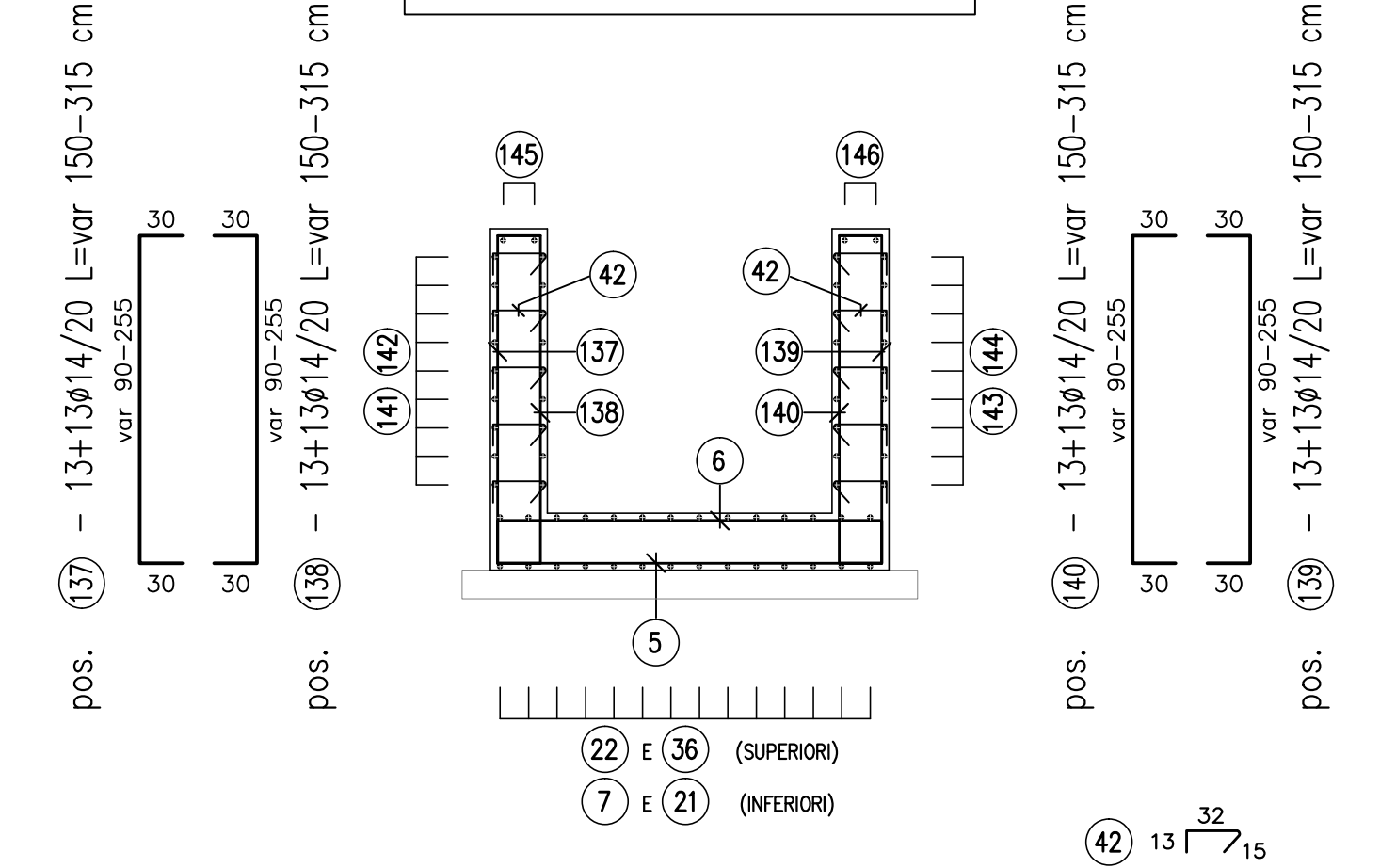
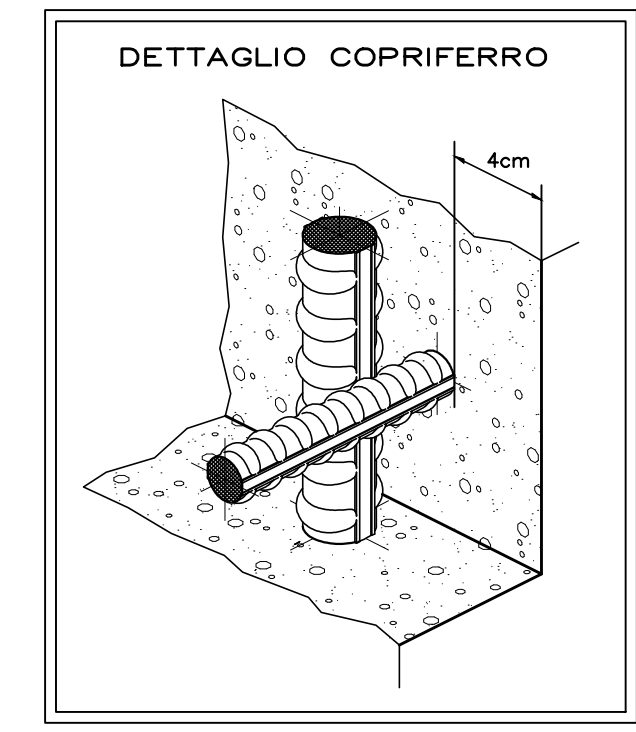
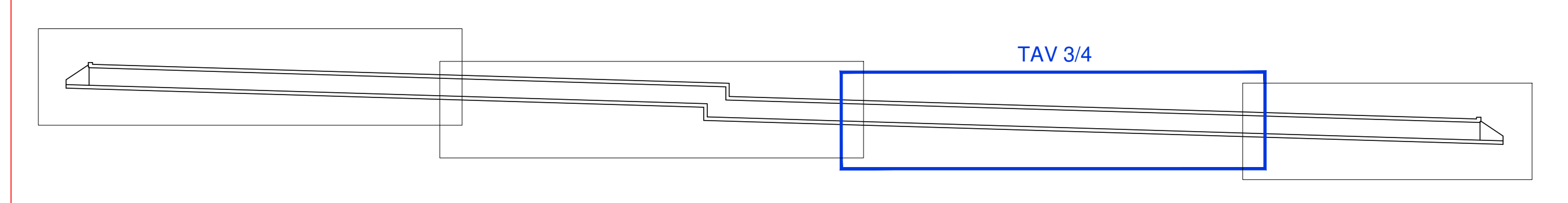


Table with columns: Descrizione, f, Posizione, n.Ferri, zone, n.pert, lunghezza (m), lung.h. (m), peso tot. (kg). It lists reinforcement details for various positions and zones.

Table with columns: Descrizione, f, Posizione, n.Ferri, zone, n.pert, lunghezza (m), lung.h. (m), peso tot. (kg). It lists reinforcement details for various positions and zones, including a total weight of 82865,00 kg.

KEY-PLAN ARMATURA TOMBINO



NOTA : ULTIMA POSIZIONE INSERITA NEL DISEGNO 160

SCALA DISEGNO 1:50

ANAS Sp.A. Direzione Generale

DG 41/08 LAVORI DI COSTRUZIONE DEL 3° MEGALOTTO DELLA S.S. 106 JONICA - CAT. B - DALL'INNESTO CON LA S.S. 534 (km 365+150) A ROSETO CAPO SPULICO (km 400+000)

PROGETTO ESECUTIVO

SOTTOPASSI, SOTTOVIA E TOMBINI IDRAULICI OPERE D'ARTE - TOMBINI IDRAULICI

TOMBINO SCATOLARE AL KM 16+000,00 - 2,00x2,00

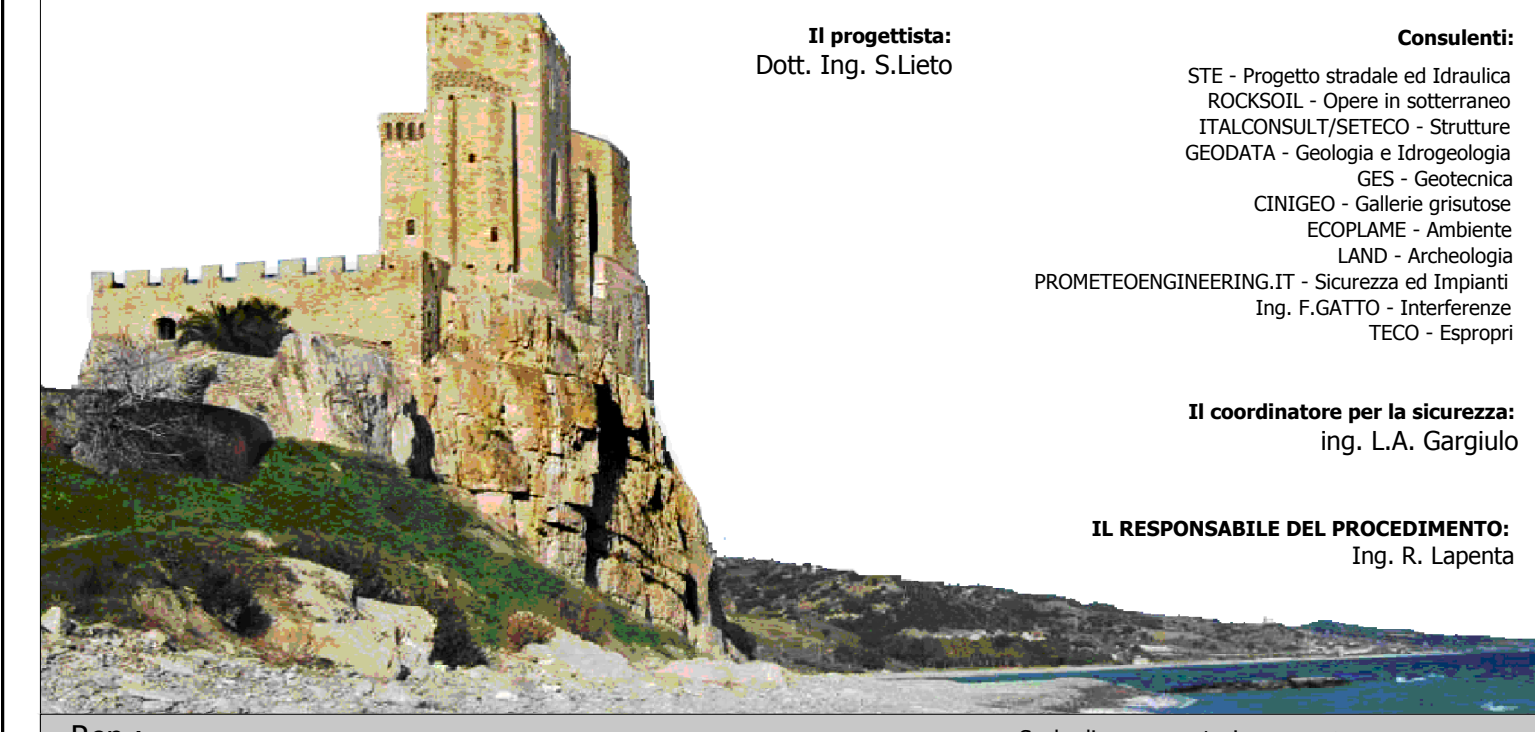
Armatura 3/4

CONTRAENTE GENERALE: Società di Progetto

SIRJO S.c.p.a. Presidente: Dott. Arch. Maria Elena Cuzzocrea

PROGETTAZIONE I

ASTALDI salini impregio



Il responsabile del procedimento: Ing. R. Laporta

Table with columns: Rev., Data, Disegnato, Verificato, Approvato. It contains revision and approval information.