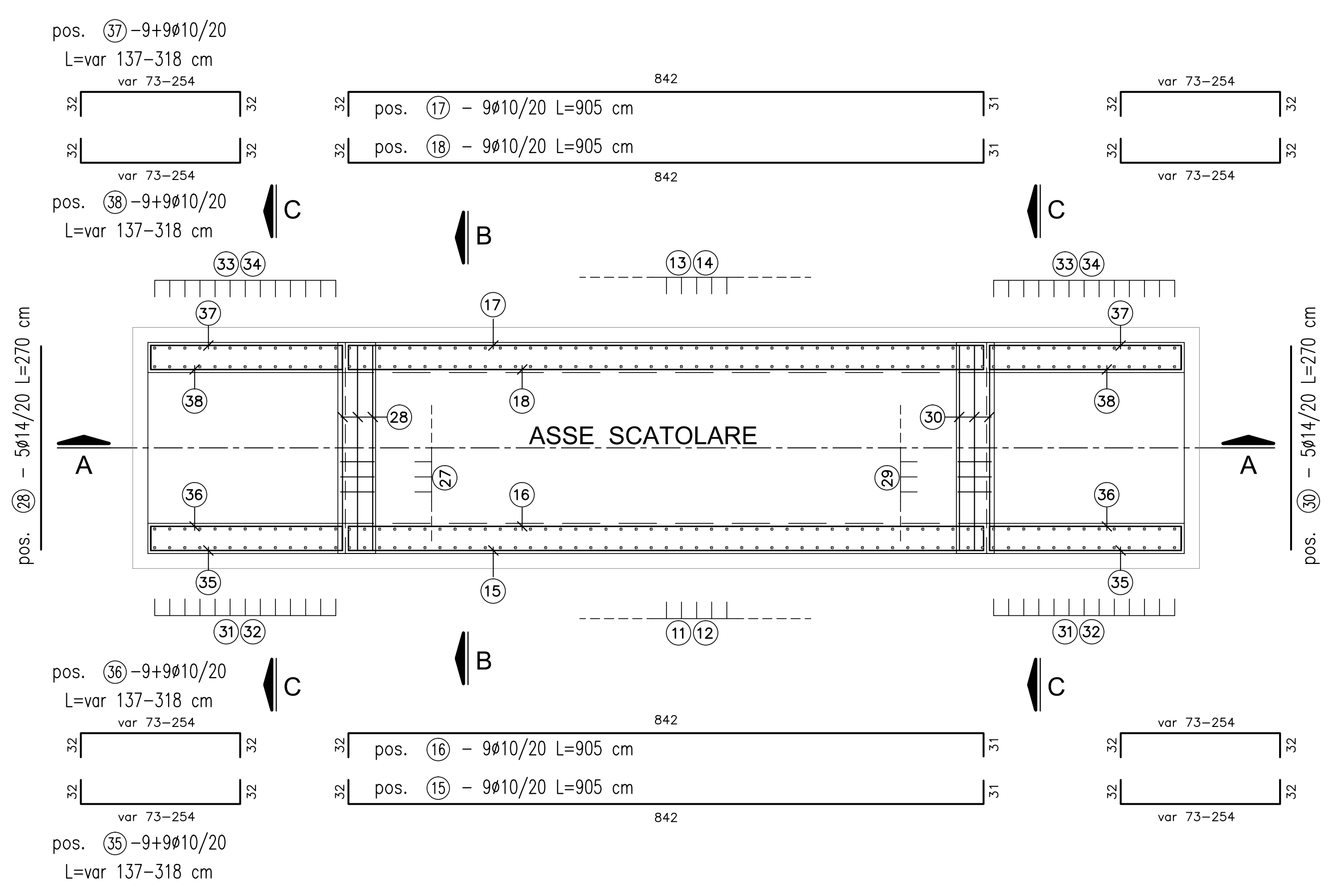
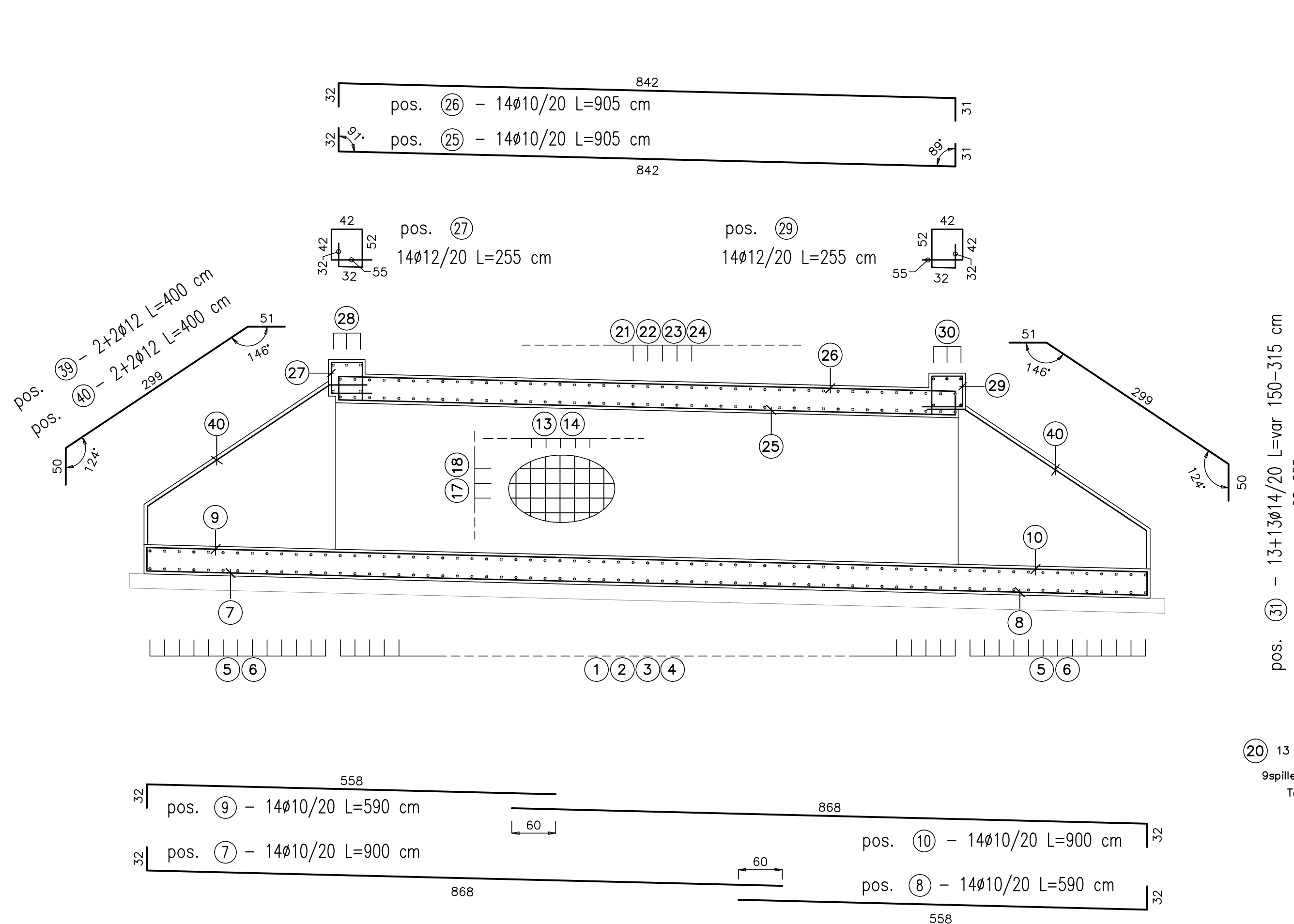


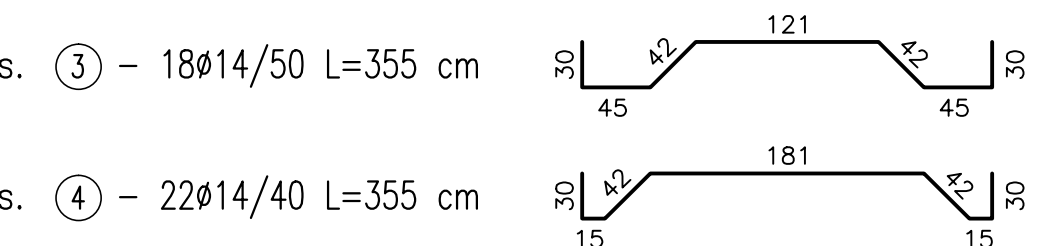
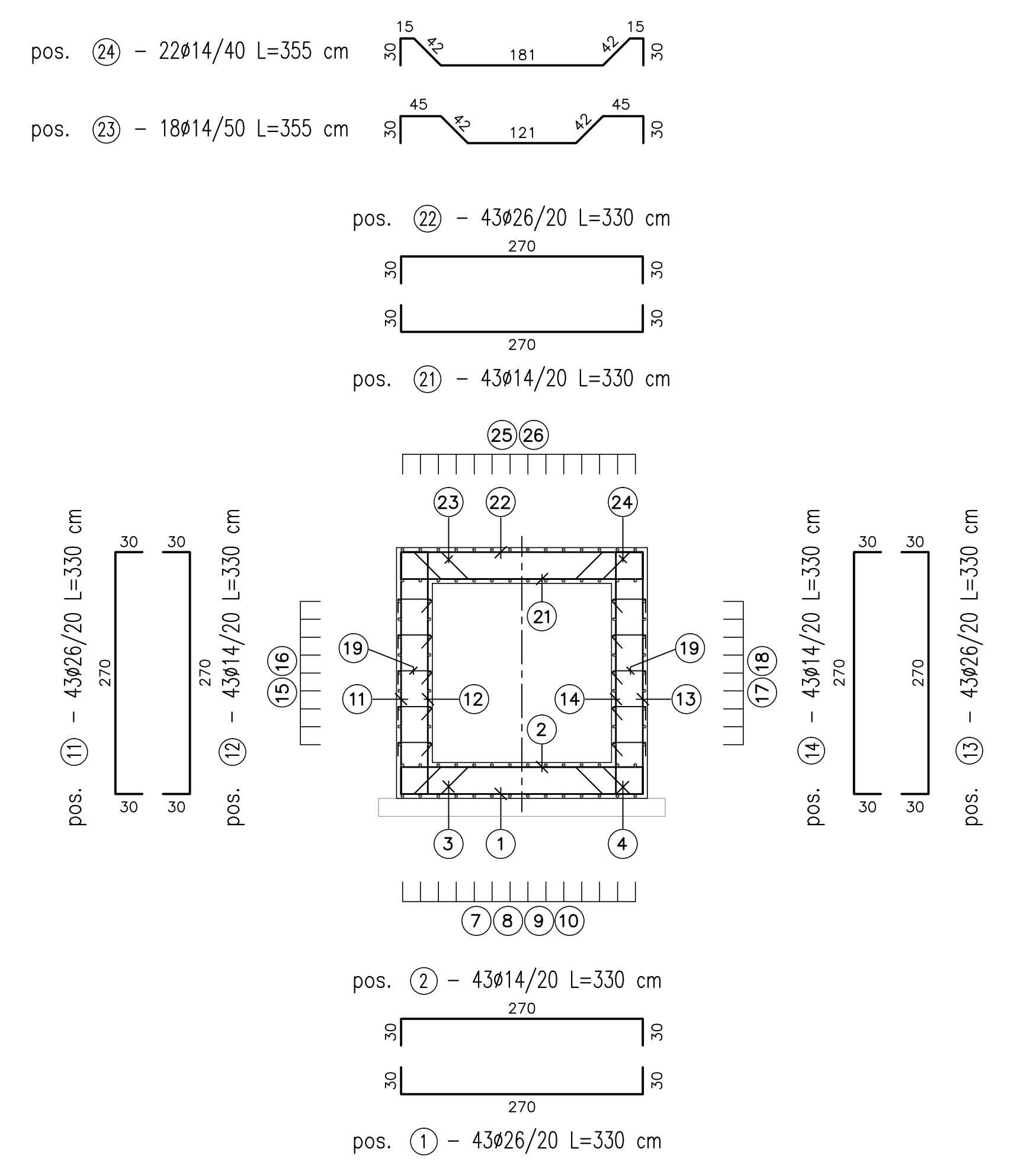
PIANTA



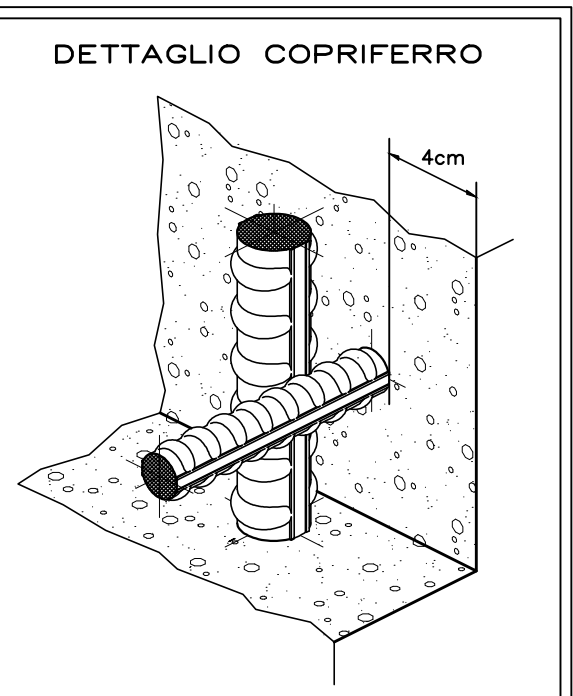
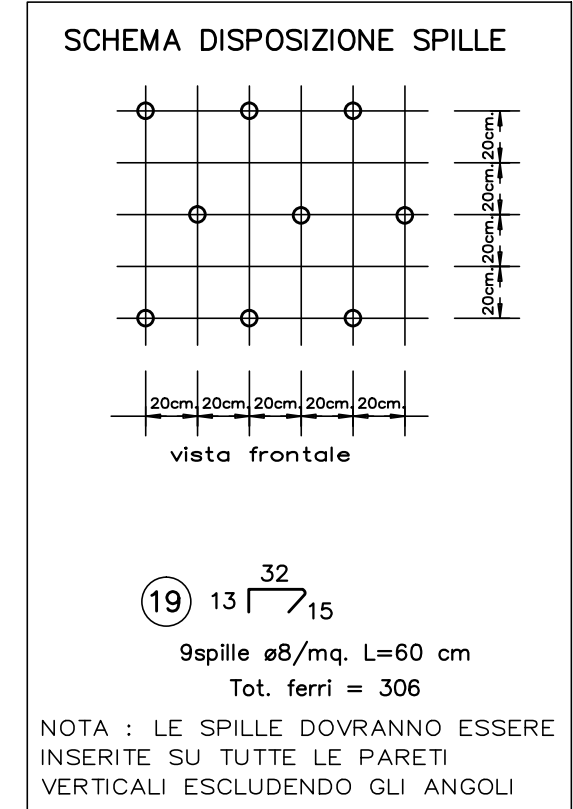
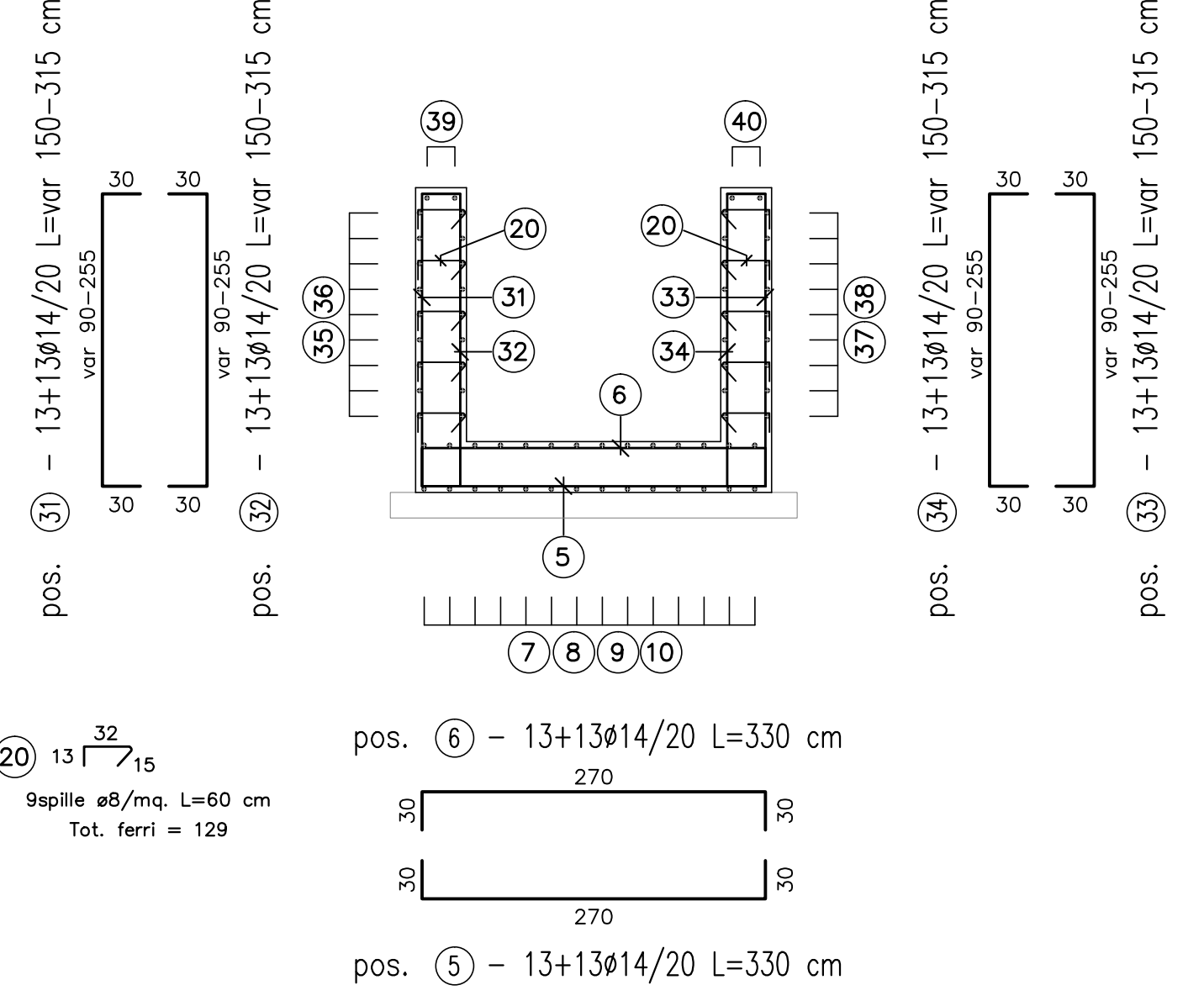
SEZIONE LONGITUDINALE A-A



SEZIONE TRASVERSALE B-B



SEZIONE C-C



NOTA : ULTIMA POSIZIONE INSERITA NEL DISEGNO → 40

SCALA DISEGNO 1:50

DISTINTA ARMATURE								
Descrizione	f	Posizione	n.ferri	zone	n.parti	Lunghezza (m)	lungh. tot. (m)	peso tot. (kg)
Fondazione	26	1	43	1	1	3,30	141,90	591,41
Fondazione	14	2	43	1	1	3,30	141,90	171,47
Fondazione	14	3	18	1	1	3,55	63,90	77,22
Fondazione	14	4	22	1	1	3,55	78,10	94,38
Fondazione	14	5	13	1	2	3,30	85,80	103,68
Fondazione	14	6	13	1	2	3,30	85,80	103,68
Fondazione	10	7	14	1	1	9,00	126,00	77,68
Fondazione	10	8	14	1	1	5,90	82,60	50,93
Fondazione	10	9	14	1	1	5,90	82,60	50,93
Fondazione	10	10	14	1	1	9,00	126,00	77,68
Elevazione	26	11	43	1	1	3,30	141,90	591,41
Elevazione	14	12	43	1	1	3,30	141,90	171,47
Elevazione	26	13	43	1	1	3,30	141,90	591,41
Elevazione	14	14	43	1	1	3,30	141,90	171,47
Elevazione	10	15	9	1	1	9,05	81,45	50,22
Elevazione	10	16	9	1	1	9,05	81,45	50,22
Fondazione	10	17	9	1	1	9,05	81,45	50,22
Elevazione	10	18	9	1	1	9,05	81,45	50,22
Fondazione	8	19	153	1	2	0,60	183,60	72,45
Fondazione	8	20	65	1	2	0,60	78,00	30,78
Fondazione	14	21	43	1	1	3,30	141,90	171,47
Fondazione	26	22	43	1	1	3,30	141,90	591,41
Fondazione	14	23	18	1	1	3,55	63,90	77,22
Fondazione	14	24	22	1	1	3,55	78,10	94,38
Fondazione	10	25	14	1	1	9,05	126,70	78,12
Fondazione	10	26	14	1	1	9,05	126,70	78,12
Elevazione	12	27	14	1	1	2,55	35,70	31,69
Elevazione	14	28	5	1	1	2,70	13,50	16,31
Elevazione	12	29	14	1	1	2,55	35,70	31,69
Elevazione	14	30	5	1	1	2,70	13,50	16,31
Elevazione	14	31	13	1	2	2,32	60,32	72,89
Elevazione	14	32	13	1	2	2,32	60,32	72,89
Elevazione	14	33	13	1	2	2,32	60,32	72,89
Elevazione	14	34	13	1	2	2,32	60,32	72,89
Elevazione	10	35	9	1	2	2,27	40,86	25,19
Elevazione	10	36	9	1	2	2,27	40,86	25,19
Elevazione	10	37	9	1	2	2,27	40,86	25,19
Elevazione	10	38	9	1	2	2,27	40,86	25,19
Elevazione	12	39	2	1	2	4,00	16,00	14,21
Elevazione	12	40	2	1	2	4,00	16,00	14,21
TOTALE							kg	4836,39



LAVORI DI COSTRUZIONE DEL 3° MEGALOTTO DELLA S.S. 106 IONICA - CAT. B - DALL'INNESTO CON LA S.S. 534 (km 365+150) A ROSETO CAPO SPULICCO (km 400+000)

PROGETTO ESECUTIVO
SOTTOPASSI, SOTTOVIA E TOMBINI IDRAULICI
OPERE D'ARTE - TOMBINI IDRAULICI
TOMBINO SCATOLARE AL KM 16+000,00 - 2,00x2,00
Armatura Tombino Poderale Nord

SIRJO s.c.p.a.
Presidente:
Dott. Arch. Maria Elena Cuzzocrea



Il progettista:
Dott. Ing. S. Lieto

Consulenti:
STE - Progetto stradale ed Idraulica
ROCKSOIL - Opere in sotterraneo
ITALCONSULT/SETECO - Strutture
GEODATA - Geologia e Idrogeologia
GES - Geotecnica
CINIGEO - Gallerie gresuose
ECORAMIE - Ambiente
LAND - Archeologia
PROMETEOENGINEERING.IT - Sicurezza ed Impianti
Ing. F. GATTO - Interferenze
TECO - Espropri



Il coordinatore per la sicurezza:
ing. L.A. Gargiulo

IL RESPONSABILE DEL PROCEDIMENTO:
Ing. R. Lapenta

Rep.: -

Codice Progetto: **LO716CE1901** Codice Elaborato: **T02T571STRAR05B**

Rev.	Data	Descrizione	Redatto	Verificato	Approvato
A	28.04.2017	Emissione	Ing. T. Zanella	Ing. F. M. La Camera	Ing. E. Campa
B	15.04.2019	Revisione	Ing. T. Zanella	Ing. F. M. La Camera	Ing. S. Lieto

Scala di rappresentazione: 1:50