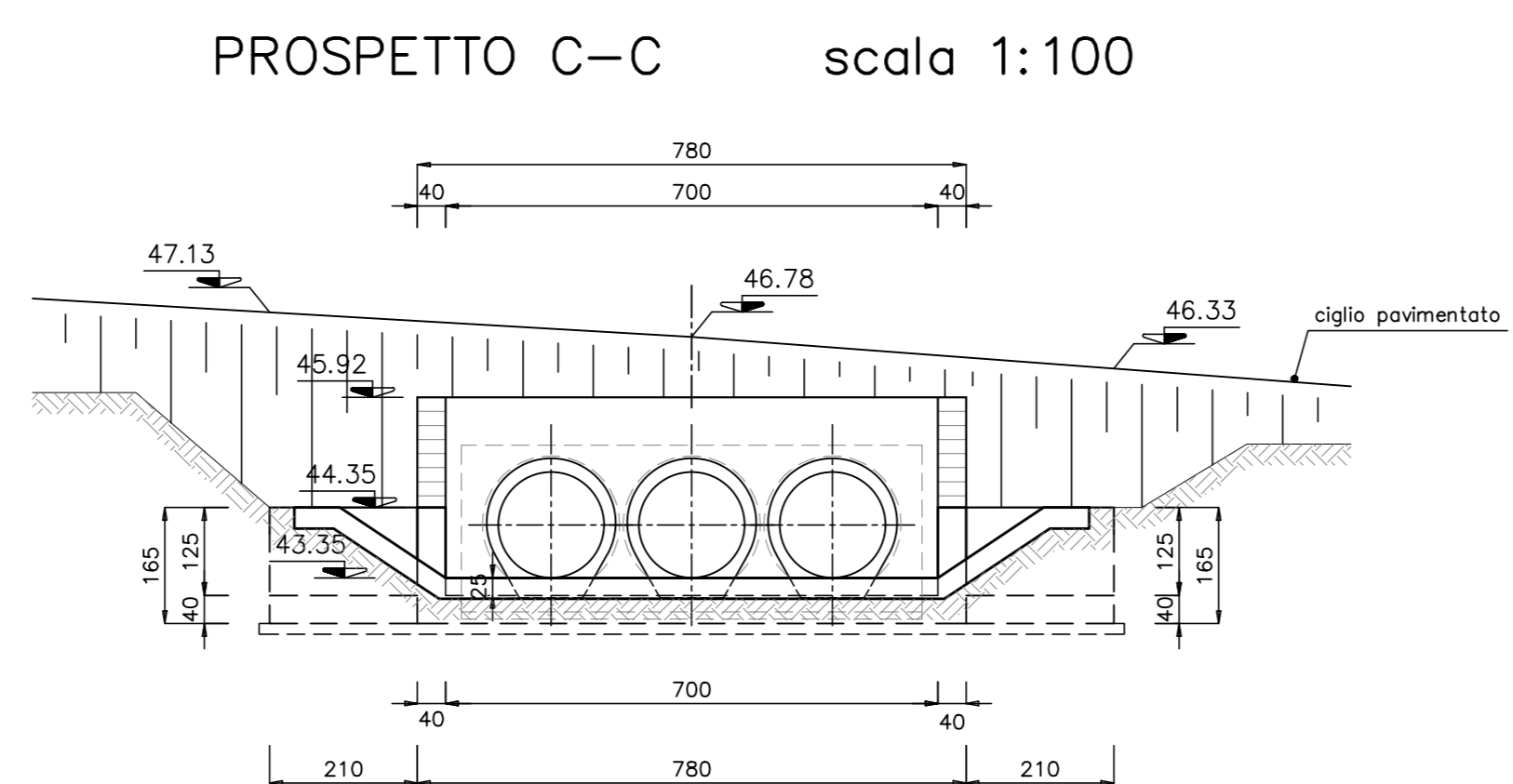
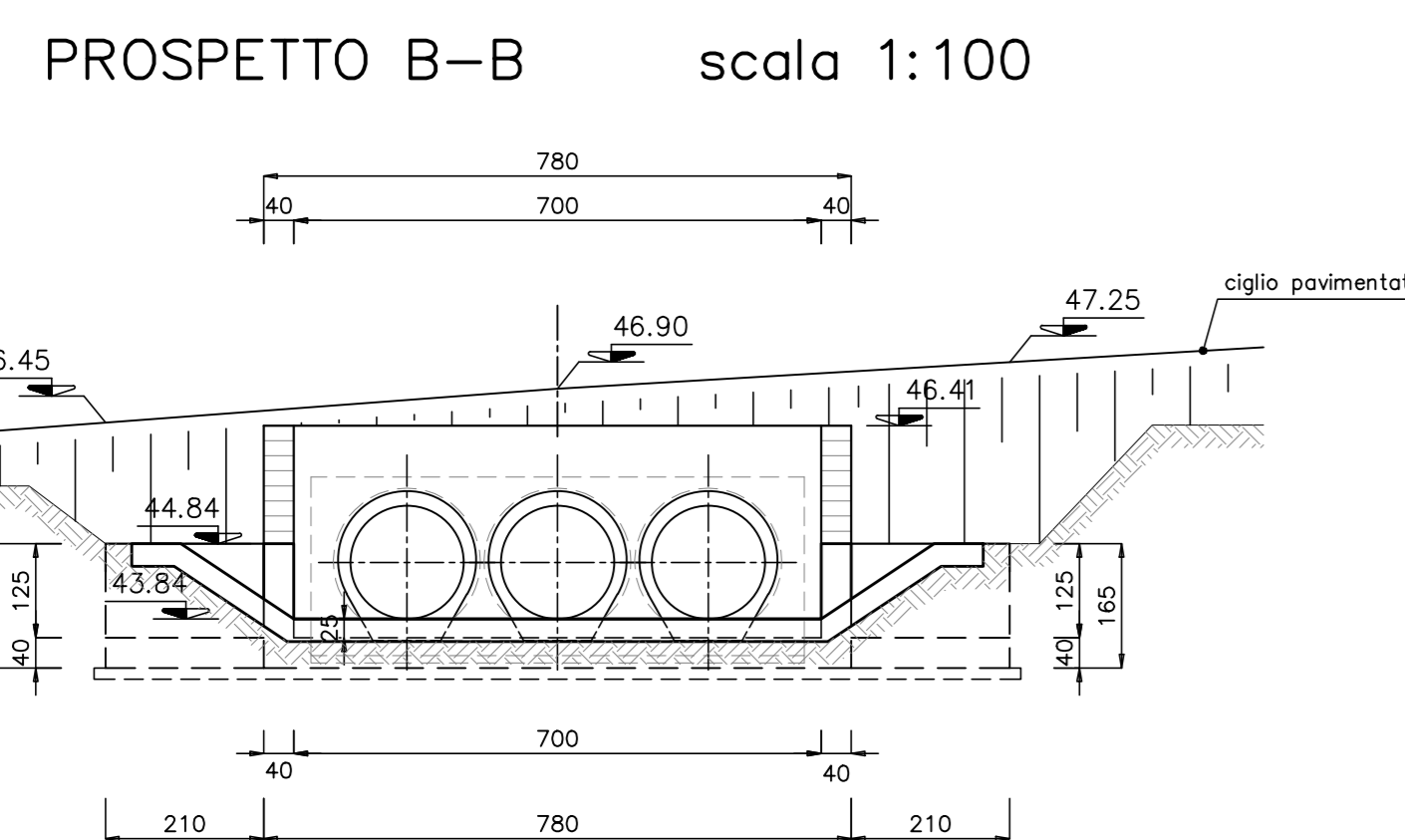


NOTA:  
PER LE SEZIONI D-D  
VEDERE ELABORATO RELATIVO



**ANAS S.p.A.**  
Direzione Generale

**DG 41/08**

LAVORI DI COSTRUZIONE DEL 3° MEGALOTTO DELLA S.S. 106 IONICA - CAT. B - DALL'INNESTO CON LA S.S. 534 (km 365+150) A ROSETO CAPO SPULICCO (km 400+000)

**PROGETTO ESECUTIVO**

SOTTOPASSI, SOTTOVIA E TOMBINI IDRAULICI  
OPERE D'ARTE - TOMBINI IDRAULICI

TOMBINO SCATOLARE AL KM 16+399,00 - 7,00x4,00  
Planimetria, Sezione longitudinale e Sezione trasversale 30x1500 Poderale Nord

**CONTRAENTE GENERALE:**  
Società di Progetto

**SIRJO S.C.p.A.**  
Presidente:  
Dott. Arch. Maria Elena Cuzzocrea

**PROGETTAZIONE:**

**ASTALDI**

Il progettista:  
Dott. Ing. S. Lieto

Il coordinatore per la sicurezza:  
Ing. L.A. Gargiulo

**IL RESPONSABILE DEL PROCEDIMENTO:**  
Ing. R. Lipertà

Rep.: -

Scala di rappresentazione: VARIE

Codice Progetto: **L0716CE1901**      Codice Elaborato: **T02TS35STRDI02B**

Rev.	Data	Descrizione	Redatto	Verificato	Approvato
A	28.04.2017	Emissione	Ing. T. Zarella	Ing. F. M. La Camera	Ing. E. Campa
B	15.04.2019	Revisione	Ing. T. Zarella	Ing. F. M. La Camera	Ing. S. Lieto