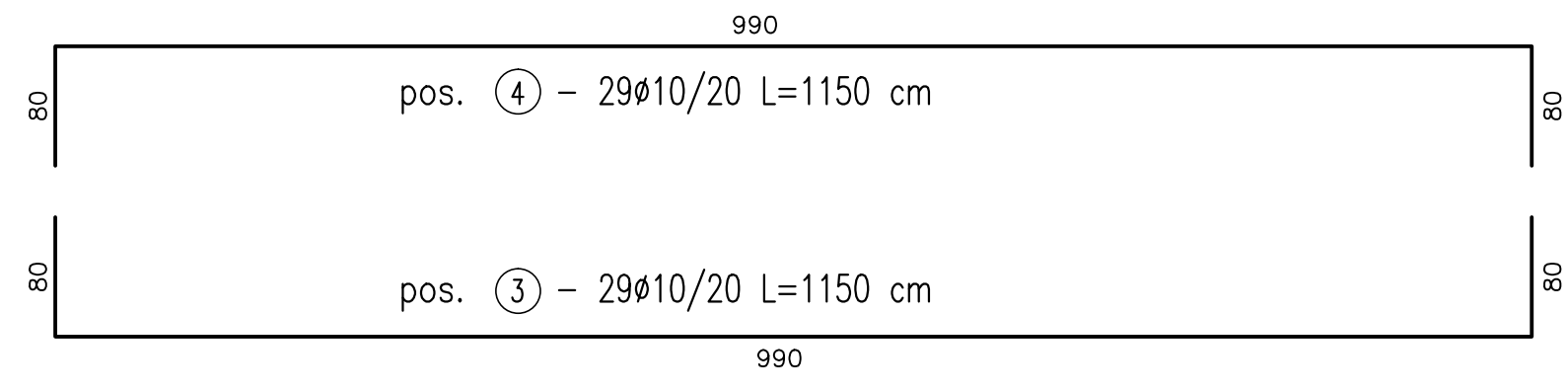
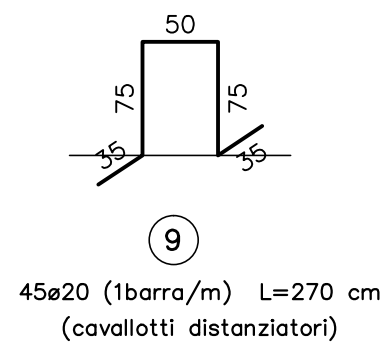
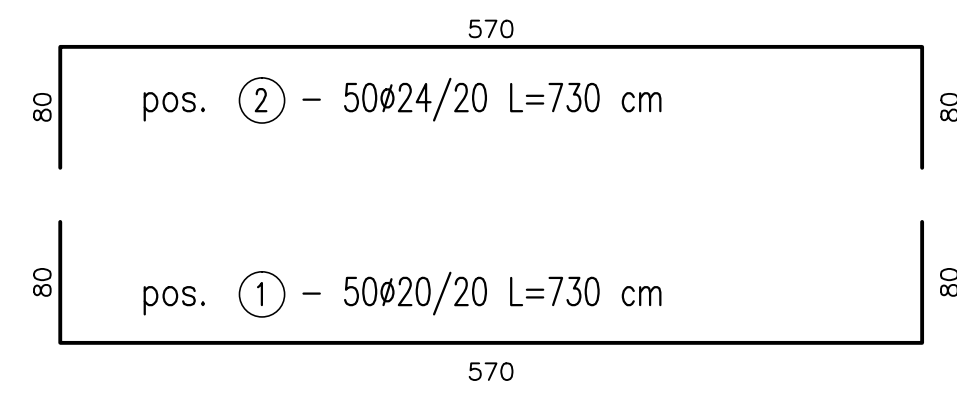
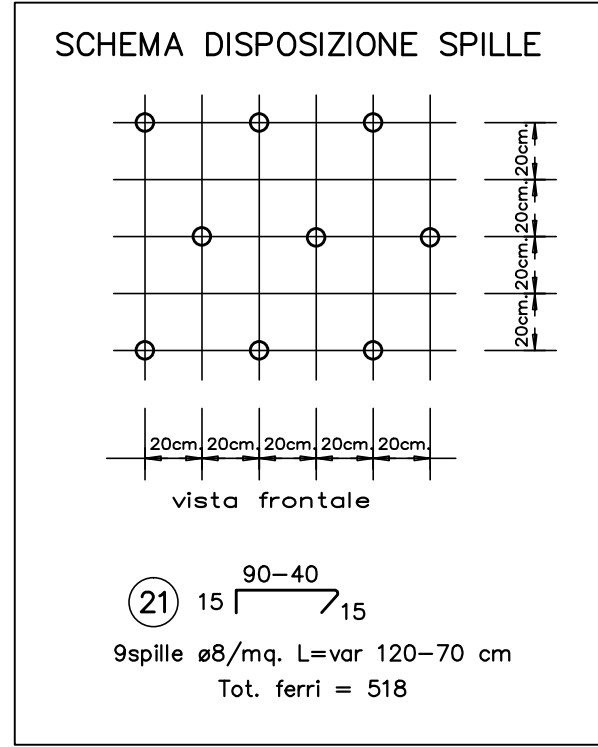
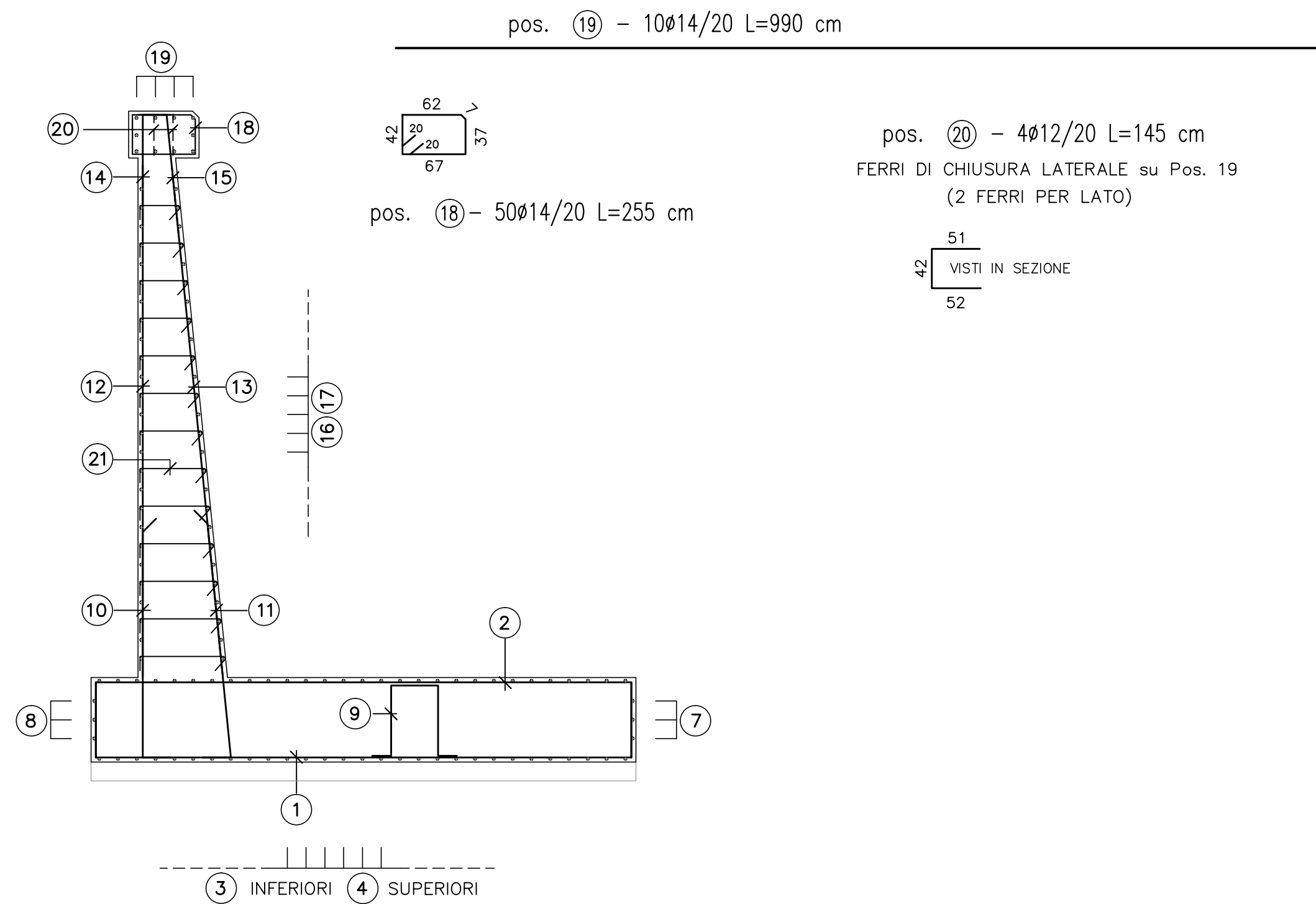
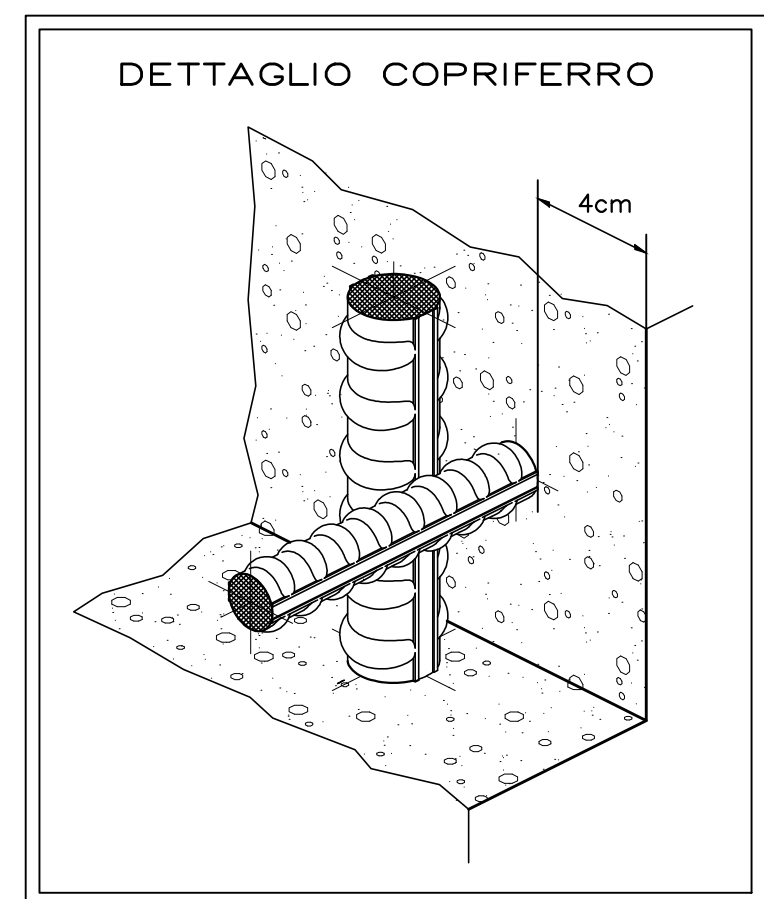
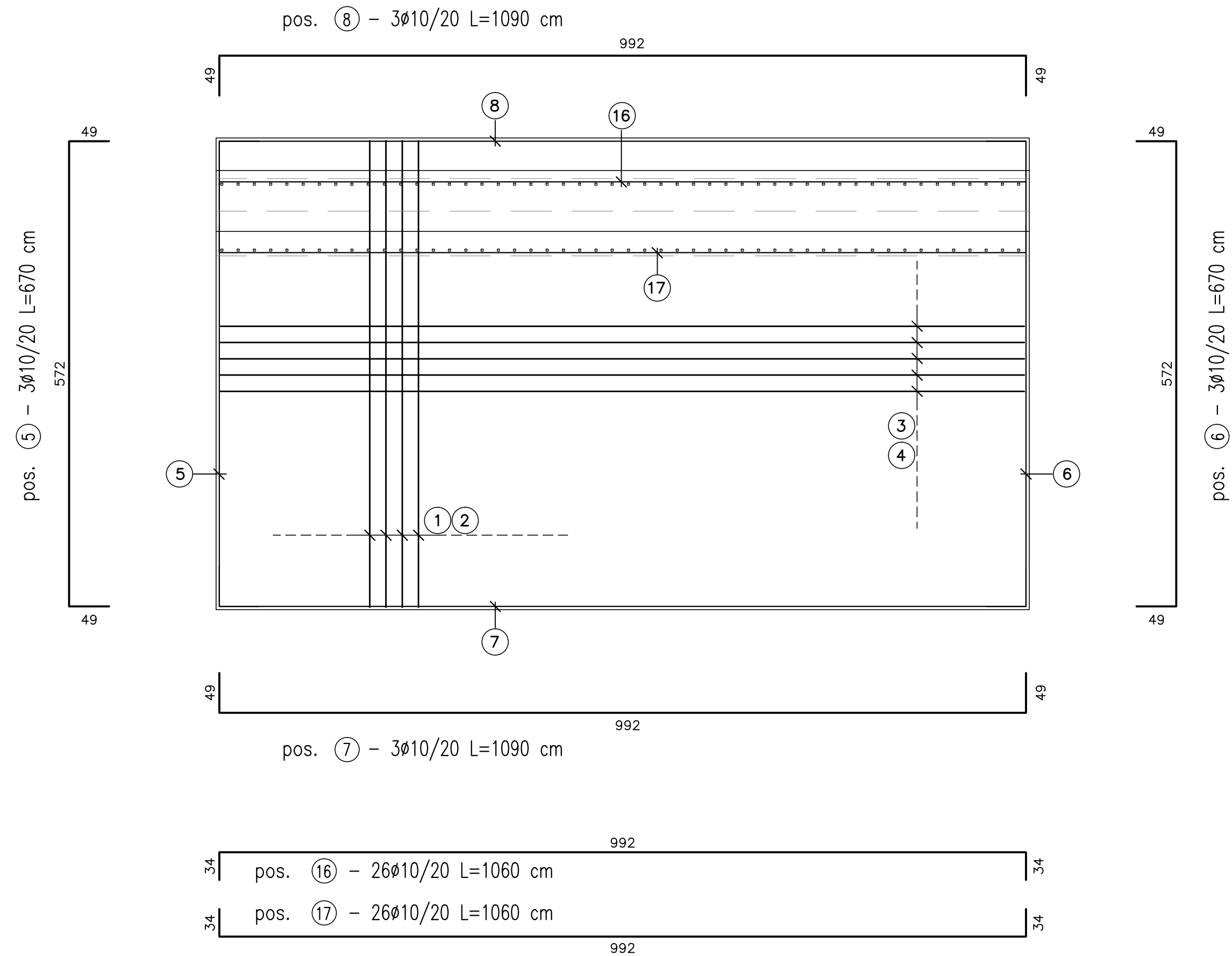


SEZIONE TRASVERSALE TIPO



PIANTA



NOTA : ULTIMA POSIZIONE INSERITA NEL DISEGNO → ⑳

SCALA DISEGNO 1:50

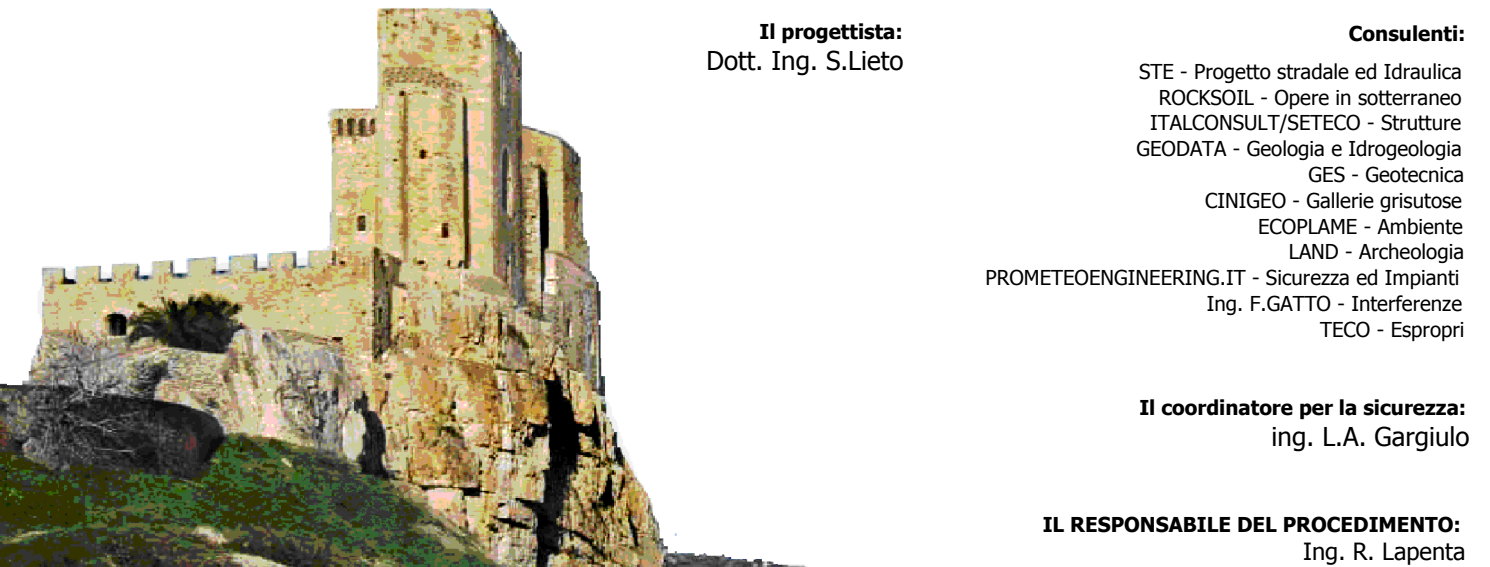
DISTINTA ARMATURE								
Descrizione	f	Posizione	n.ferri	zone	n.parti	lunghezza (m)	lungh. tot. (m)	peso tot. (kg)
Fondazione	20	1	50	1	1	7,30	365,00	900,14
Fondazione	24	2	50	1	1	7,30	365,00	1296,21
Fondazione	10	3	29	1	1	11,50	333,50	205,62
Fondazione	10	4	29	1	1	11,50	333,50	205,62
Fondazione	10	5	3	1	1	6,70	20,10	12,39
Fondazione	10	6	3	1	1	6,70	20,10	12,39
Fondazione	10	7	3	1	1	10,90	32,70	20,16
Fondazione	10	8	3	1	1	10,90	32,70	20,16
Fondazione	20	9	45	1	1	2,70	121,50	299,64
Fondazione	20	10	50	1	1	3,10	155,00	382,25
Elevazione	24	11	50	1	1	3,20	160,00	568,20
Elevazione	20	12	50	1	1	5,45	272,50	672,03
Elevazione	24	13	50	1	1	5,45	272,50	967,72
Elevazione	20	14	50	1	1	1,45	72,50	178,80
Elevazione	24	15	50	1	1	1,45	72,50	257,47
Elevazione	10	16	26	1	1	10,60	275,60	169,92
Elevazione	10	17	26	1	1	10,60	275,60	169,92
Elevazione	14	18	50	1	1	2,55	127,50	154,07
Elevazione	14	19	10	1	1	9,90	99,00	119,63
Elevazione	12	20	4	1	1	1,45	5,80	5,15
Elevazione	8	21	259	1	2	0,95	492,10	194,17
							TOTALE kg	6811,65



ANAS S.p.A.
 Direzione Generale
DG 41/08
 LAVORI DI COSTRUZIONE DEL 3° MEGALOTTO DELLA S.S. 106 IONICA - CAT. B -
 DALL'INNESTO CON LA S.S. 534 (km 365+150) A ROSETO CAPO SPULICO (km 400+000)

PROGETTO ESECUTIVO
 SOTTOPASSI, SOTTOVIA E TOMBINI IDRAULICI
 OPERE D'ARTE - TOMBINI IDRAULICI
 TOMBINO SCATOLARE AL KM 16+399,00 - 7,00x4,00
 Armatura 2/2

CONTRAENTE GENERALE:
 Società di Progetto
SIRJO s.c.p.a.
 Presidente:
 Dott. Arch. Maria Elena Cuzzocrea



Il progettista:
 Dott. Ing. S.Lieto

Consulenti:
 STE - Progetto stradale ed Idraulica
 ROCKSOL - Opere in sotterraneo
 ITALCONSULT/SETECO - Strutture
 GEODATA - Geologia e Idrogeologia
 GES - Geotecnica
 CINIGEO - Gallerie grisuose
 ECOPARME - Ambiente
 LANDI - Archeologia
 PROMETEOENGINEERING.IT - Sicurezza ed Impianti
 Ing. F.GATTO - Interferenze
 TECO - Espropri

Il coordinatore per la sicurezza:
 ing. L.A. Gargiulo

IL RESPONSABILE DEL PROCEDIMENTO:
 Ing. R. Lapenta

Rep.: -
 Codice Progetto: L O 7 1 6 C E 1 9 0 1
 Codice Elaborato: T 0 2 T S 3 5 S T R A R 0 2 B
 Scala di rappresentazione: 1:50

Rev.	Data	Descrizione	Redatto	Verificato	Approvato
A	28.04.2017	Emissione	Ing. T. Zanella	Ing. F. M. La Camera	Ing. E. Campa
B	15.04.2019	Revisione	Ing. T. Zanella	Ing. T. Zanella	Ing. S. Lieto