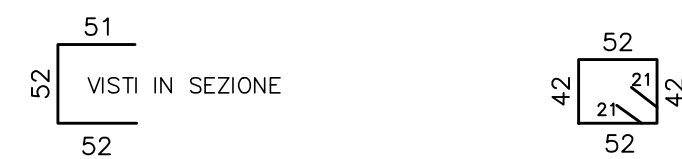
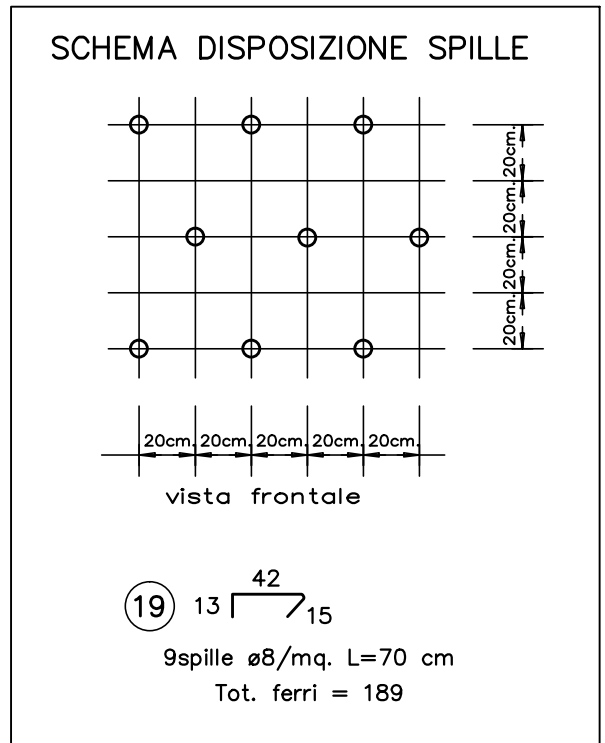
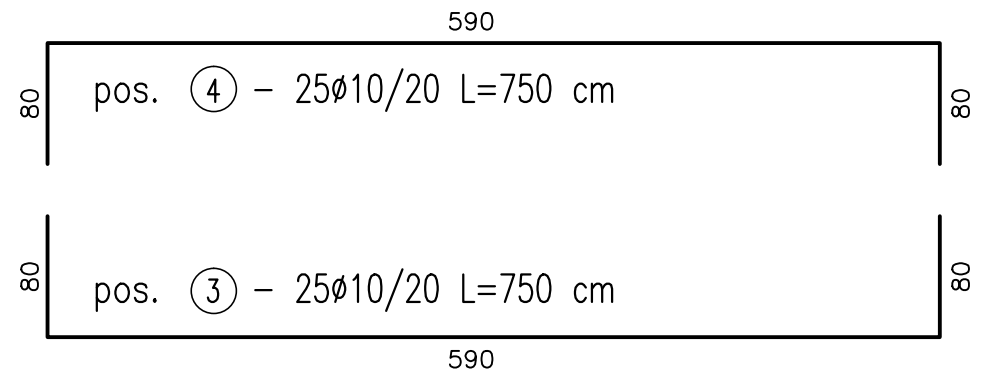
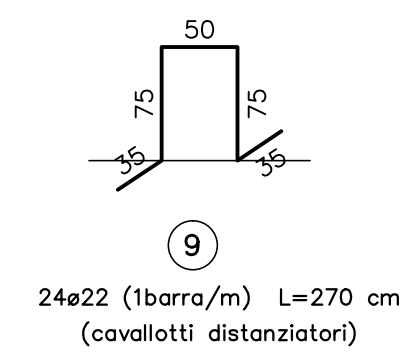
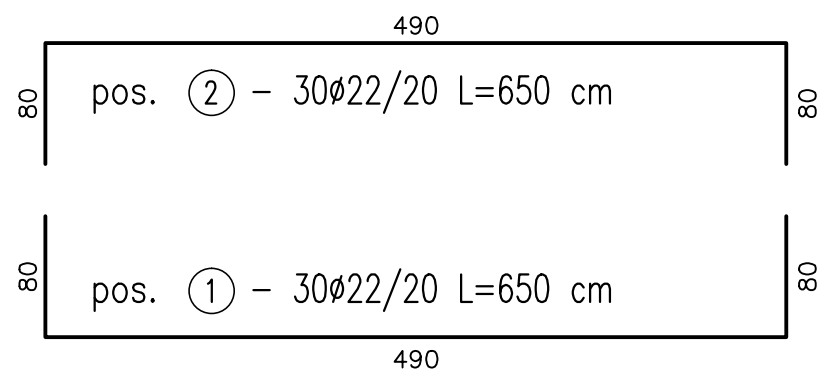
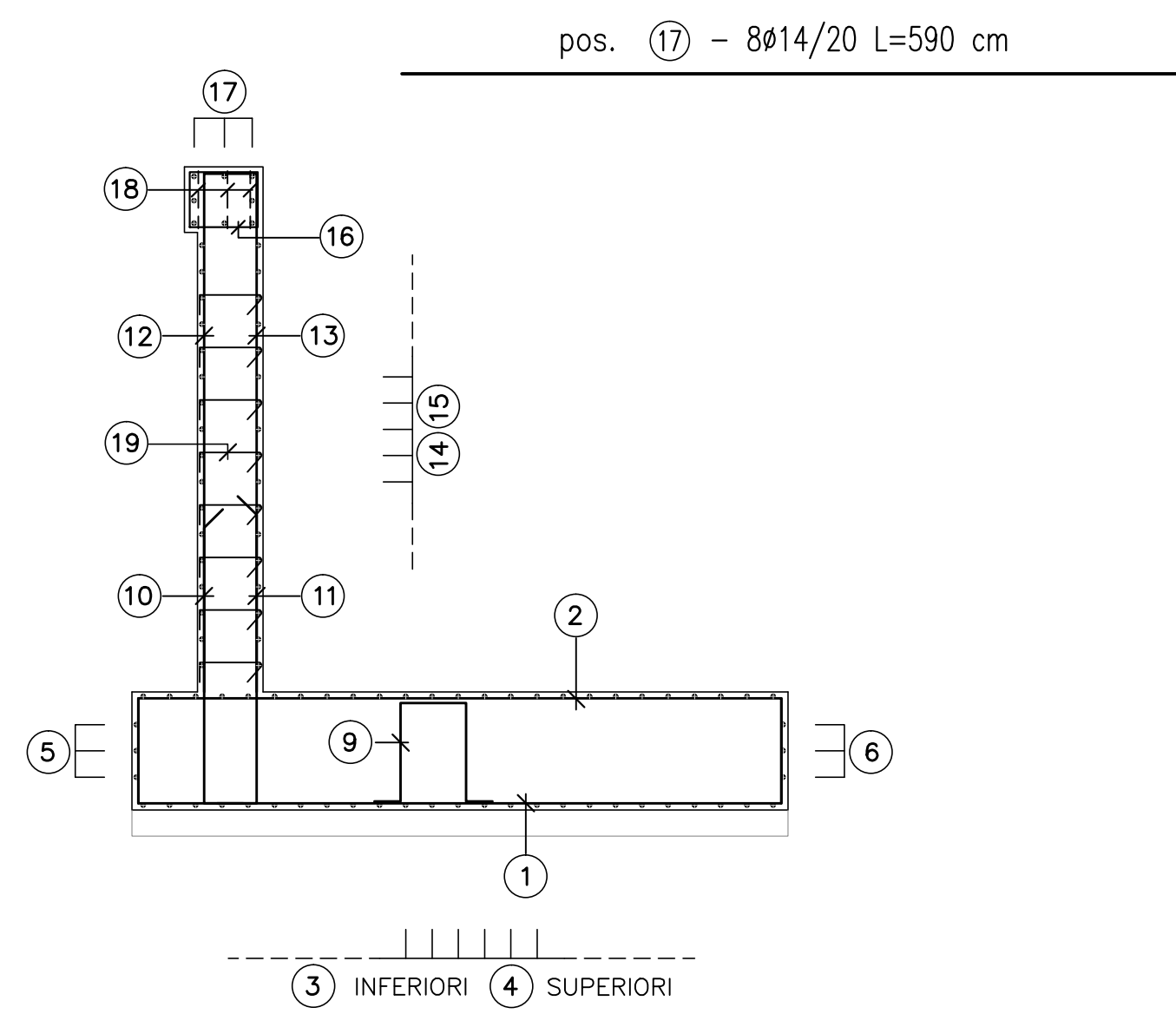
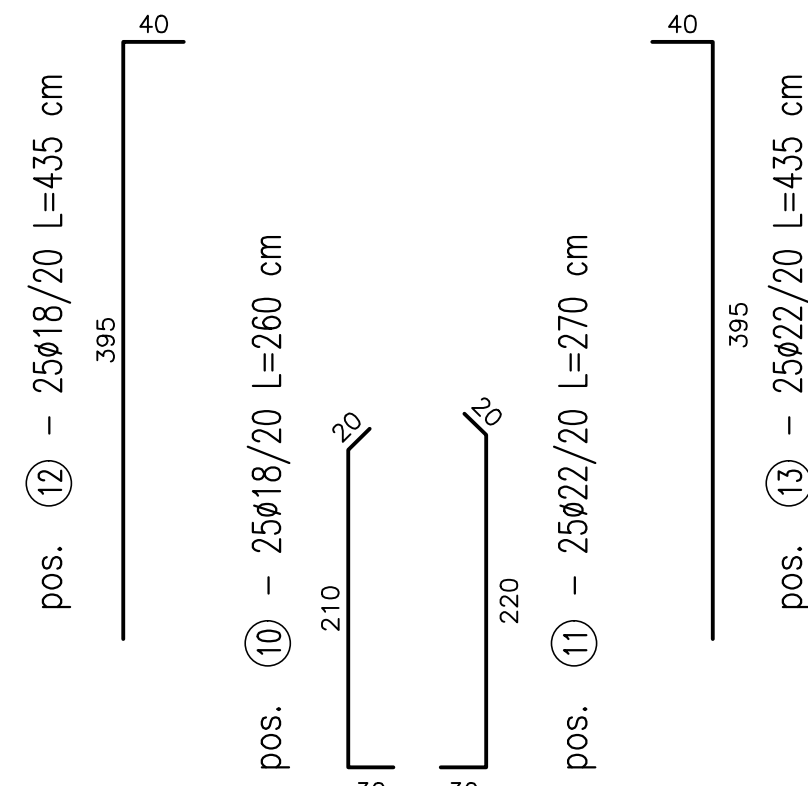


SEZIONE TRASVERSALE TIPO

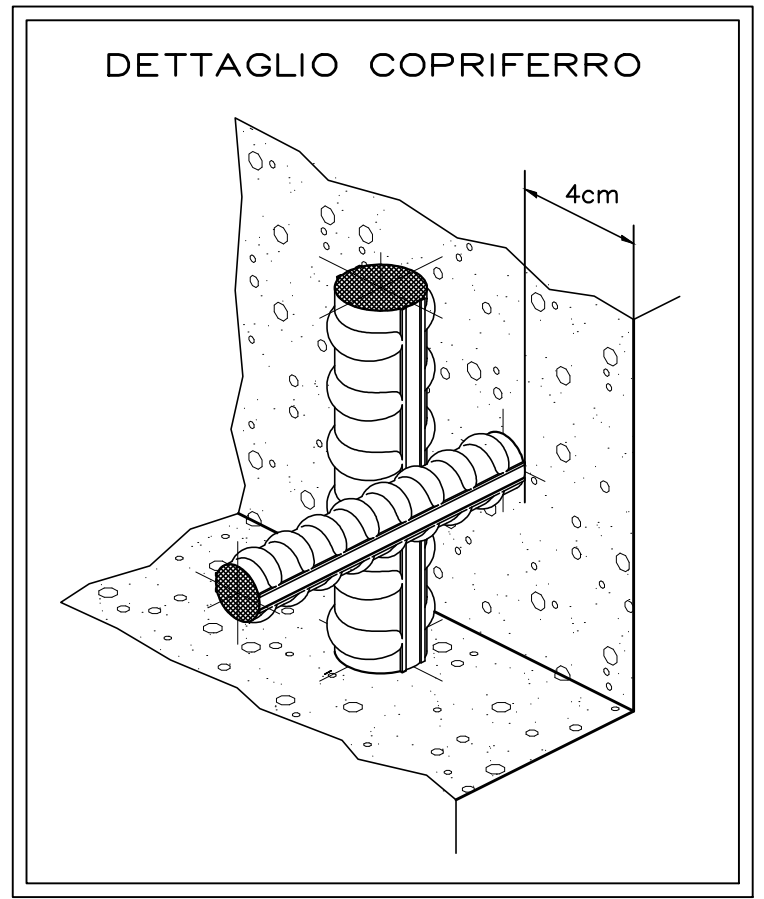
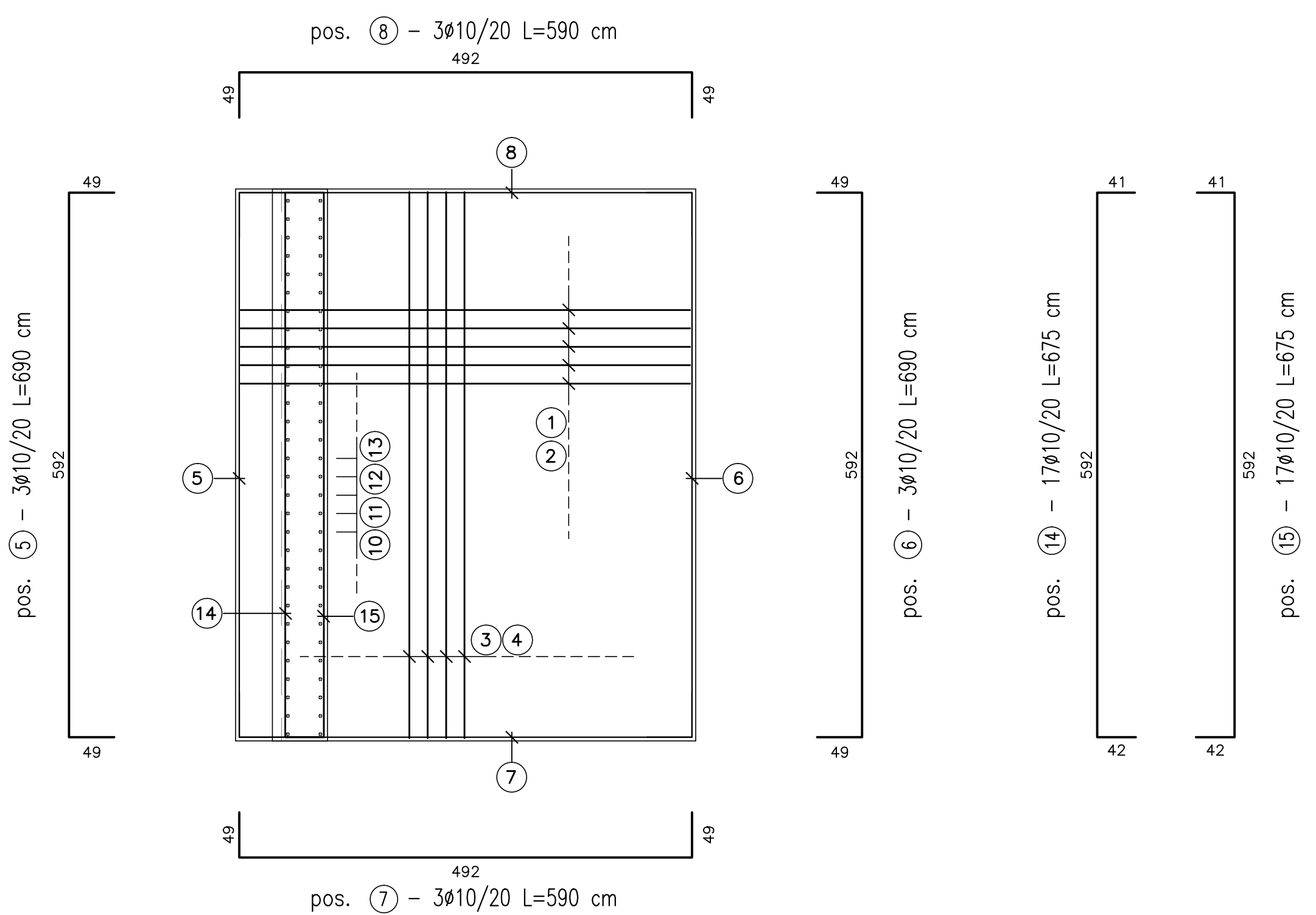
pos. 18 - 6Ø12/20 L=155 cm
 FERRI DI CHIUSURA LATERALE su Pos. 17
 (3 FERRI PER LATO CORDOLO)



pos. 16 - 25Ø12/20 L=230 cm



PIANTA



NOTA : ULTIMA POSIZIONE INSERITA NEL DISEGNO → 19

SCALA DISEGNO 1:50

DISTINTA ARMATURE								
Descrizione	f	Posizione	n.ferr	zone	n.parti	lunghezza (m)	lungh. tot. (m)	peso tot. (kg)
Fondazione	22	1	30	1	1	6,50	195,00	581,89
Fondazione	22	2	30	1	1	6,50	195,00	581,89
Fondazione	10	3	25	1	1	7,50	187,50	115,60
Fondazione	10	4	25	1	1	7,50	187,50	115,60
Fondazione	10	5	3	1	1	6,90	20,70	12,76
Fondazione	10	6	3	1	1	6,90	20,70	12,76
Fondazione	10	7	3	1	1	5,90	17,70	10,91
Fondazione	10	8	3	1	1	5,90	17,70	10,91
Fondazione	22	9	24	1	1	2,70	64,80	193,37
Elevazione	18	10	25	1	1	2,60	65,00	129,84
Elevazione	22	11	25	1	1	2,70	67,50	201,42
Elevazione	18	12	25	1	1	4,35	108,75	217,24
Elevazione	22	13	25	1	1	4,35	108,75	324,51
Elevazione	10	14	17	1	1	6,75	114,75	70,75
Elevazione	10	15	17	1	1	6,75	114,75	70,75
Elevazione	12	16	25	1	1	2,30	57,50	51,05
Elevazione	14	17	8	1	1	5,90	47,20	57,04
Elevazione	12	18	6	1	1	1,55	9,30	8,26
Elevazione	8	19	95	1	2	0,70	133,00	52,48
TOTALE kg							2819,03	



Dirigione Generale
DG 41/08
 LAVORI DI COSTRUZIONE DEL 3° MEGALOTTO DELLA S.S. 106 JONICA - CAT. B -
 DALL'INNESTO CON LA S.S. 534 (km 365+150) A ROSETO CAPO SPULICO (km 400+000)

PROGETTO ESECUTIVO
 SOTTOPASSI, SOTTOVIA E TOMBINI IDRAULICI
 OPERE D'ARTE - TOMBINI IDRAULICI

TOMBINO SCATOLARE AL KM 16+952,00 - 4,00x3,00
 Armatura 2/2

CONTRAENTE GENERALE:
 Società di Progetto

SIRJO s.c.p.a.
 Presidente:
 Dott. Arch. Maria Elena Cuzzocrea

PROGETTAZIONE:

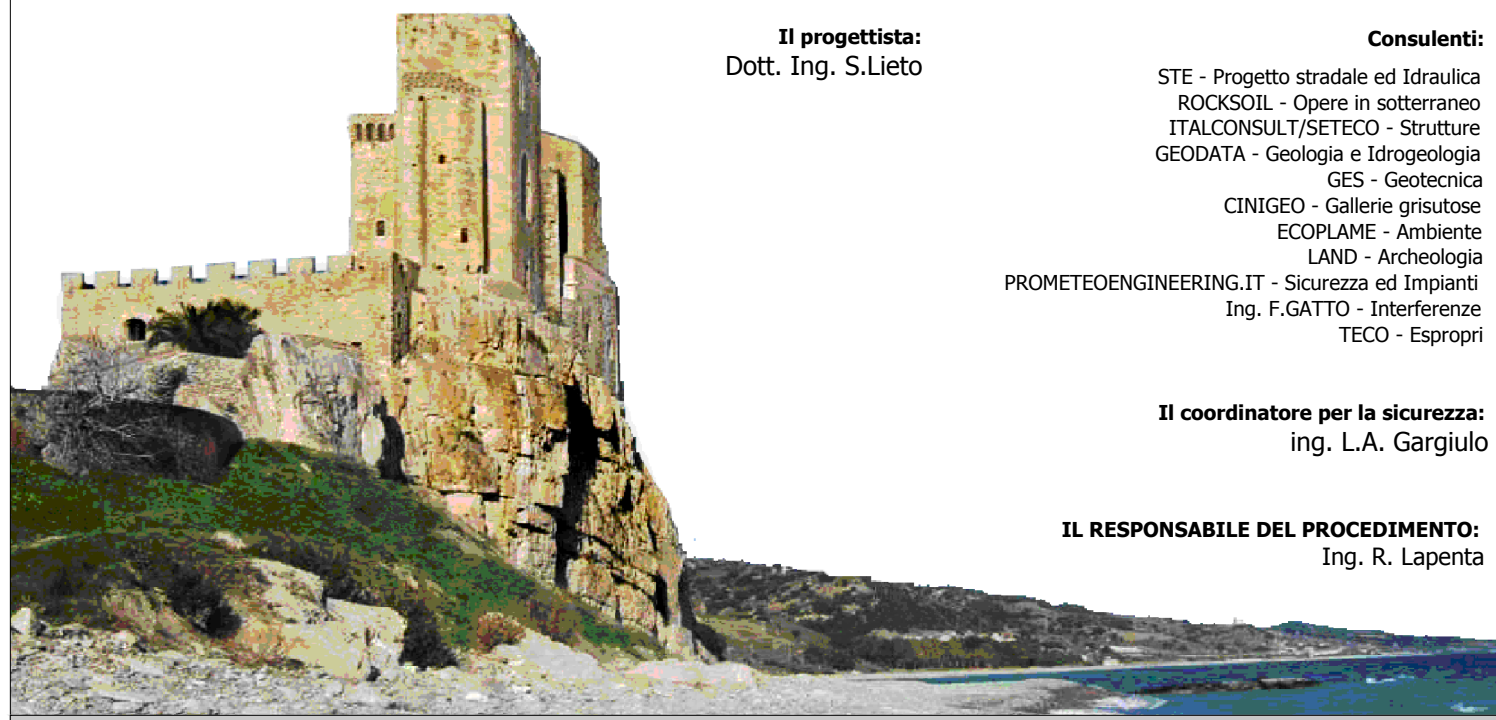


Il progettista:
 Dott. Ing. S.Lieto

Consulenti:
 STE - Progetto stradale ed Idraulica
 ROCKSOL - Opere in sotterraneo
 ITALCONSULT/SETECO - Strutture
 GEODATA - Geologia e Idrogeologia
 GES - Geotecnica
 CINIGEO - Gallerie grottesche
 ECORLAND - Ambiente
 LAND - Archeologia
 PROMETEOENGINEERING.IT - Sicurezza ed Impianti
 Ing. F.GATTO - Interferenze
 TECO - Espropri

Il coordinatore per la sicurezza:
 ing. L.A. Gargiulo

IL RESPONSABILE DEL PROCEDIMENTO:
 Ing. R. Lapenta



Rep.: - Scala di rappresentazione: 1:50

Codice Progetto: L O 7 1 6 C E 1 9 0 1
 Codice Elaborato: T 0 2 T S 3 6 S T R A R 0 2 B

Rev.	Data	Descrizione	Redatto	Verificato	Approvato
A	28.04.2017	Emissione	Ing. T. Zanella	Ing. F. M. La Camera	Ing. E. Campa
B	15.04.2019	Revisione	Ing. T. Zanella	Ing. F. M. La Camera	Ing. S. Lieto