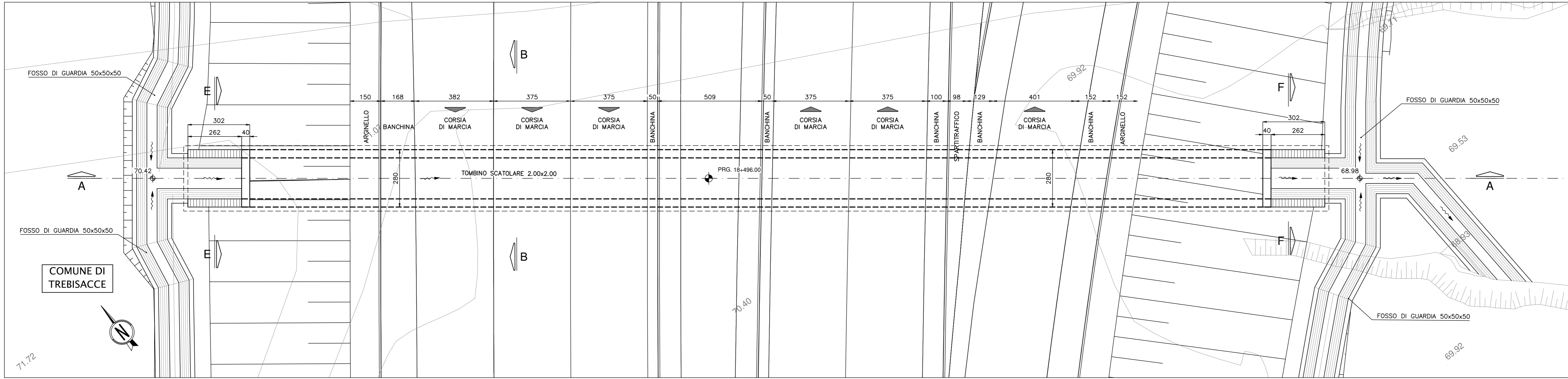
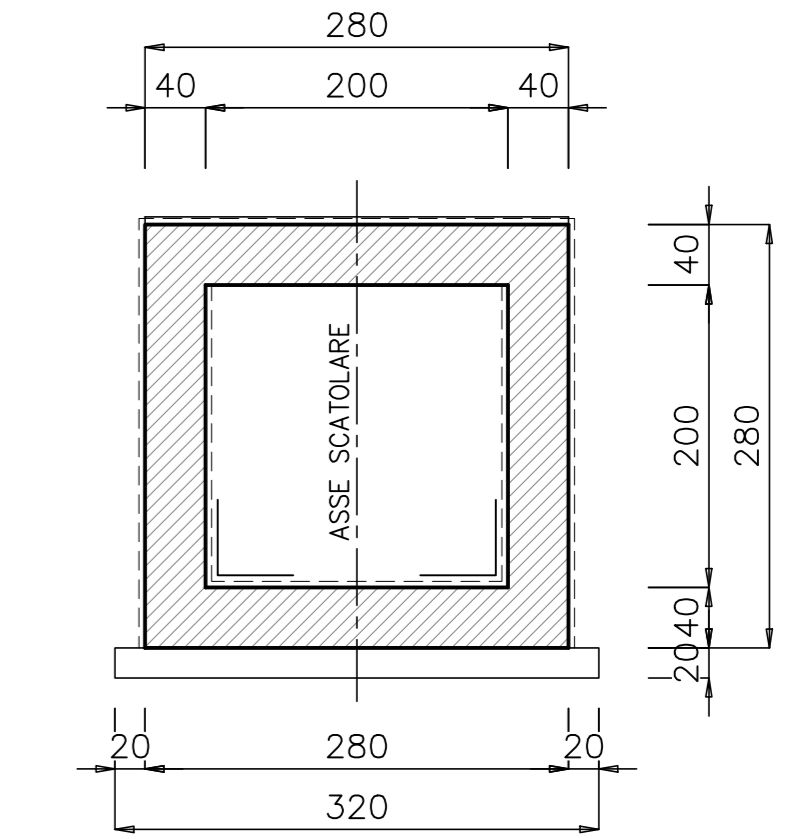


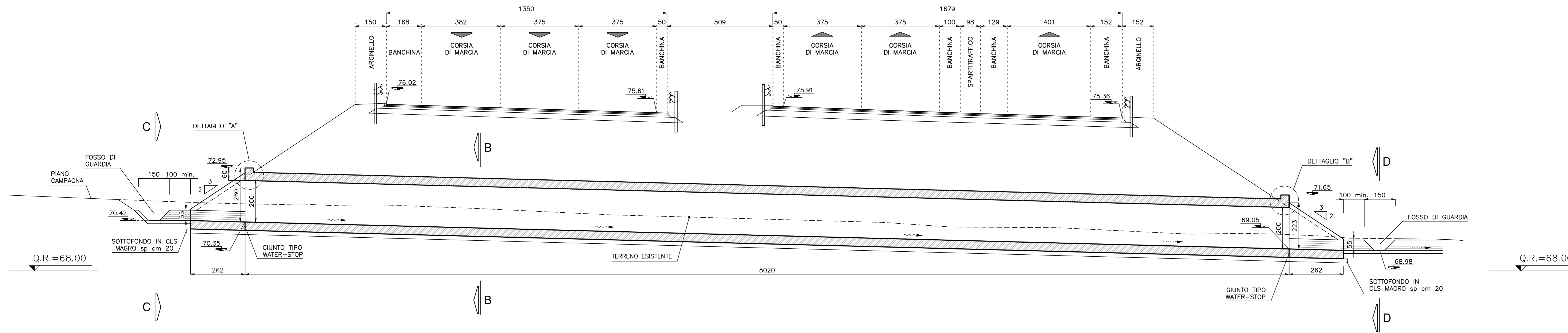
PLANIMETRIA scala 1:100



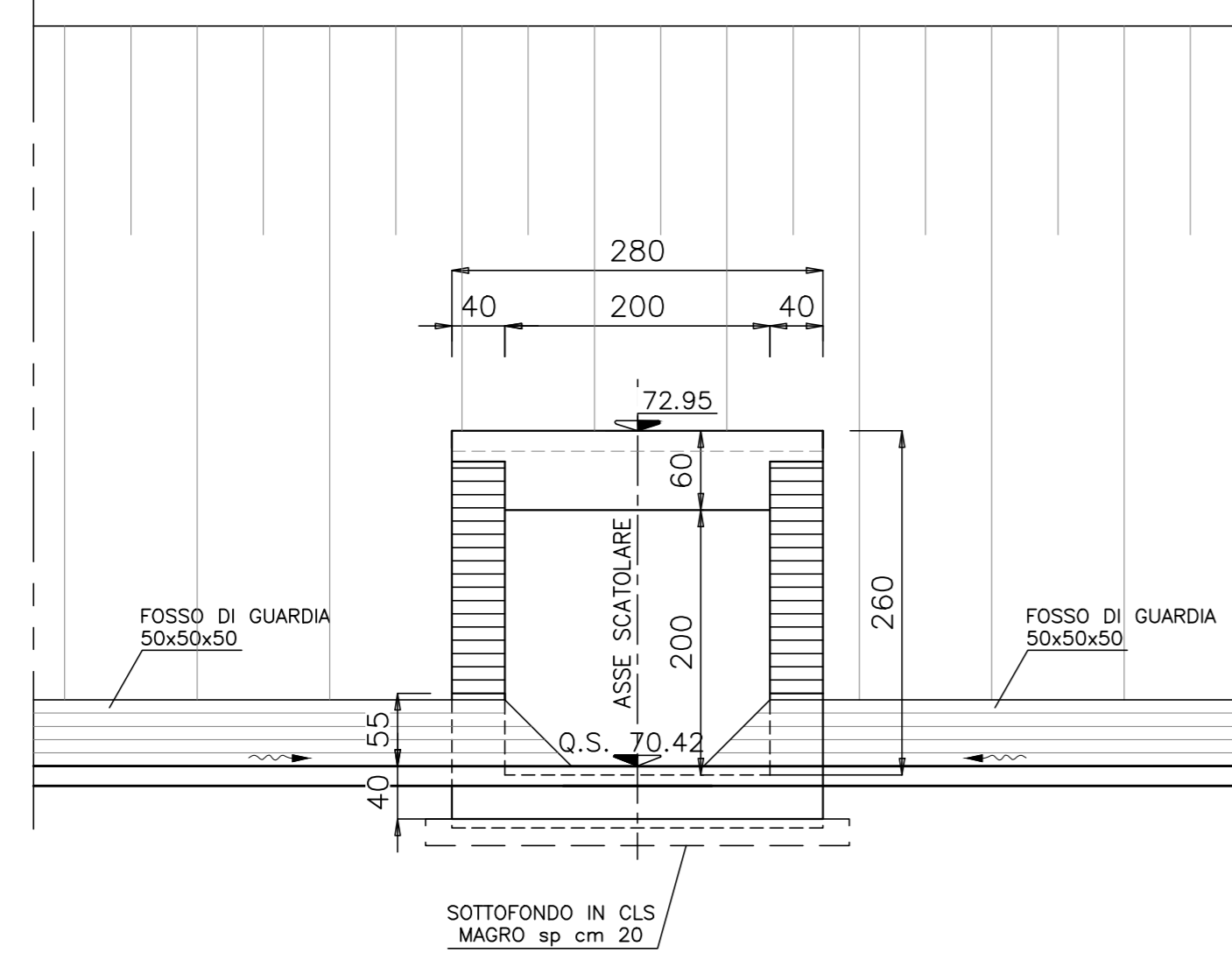
SEZIONE TRASVERSALE B-B scala 1:50



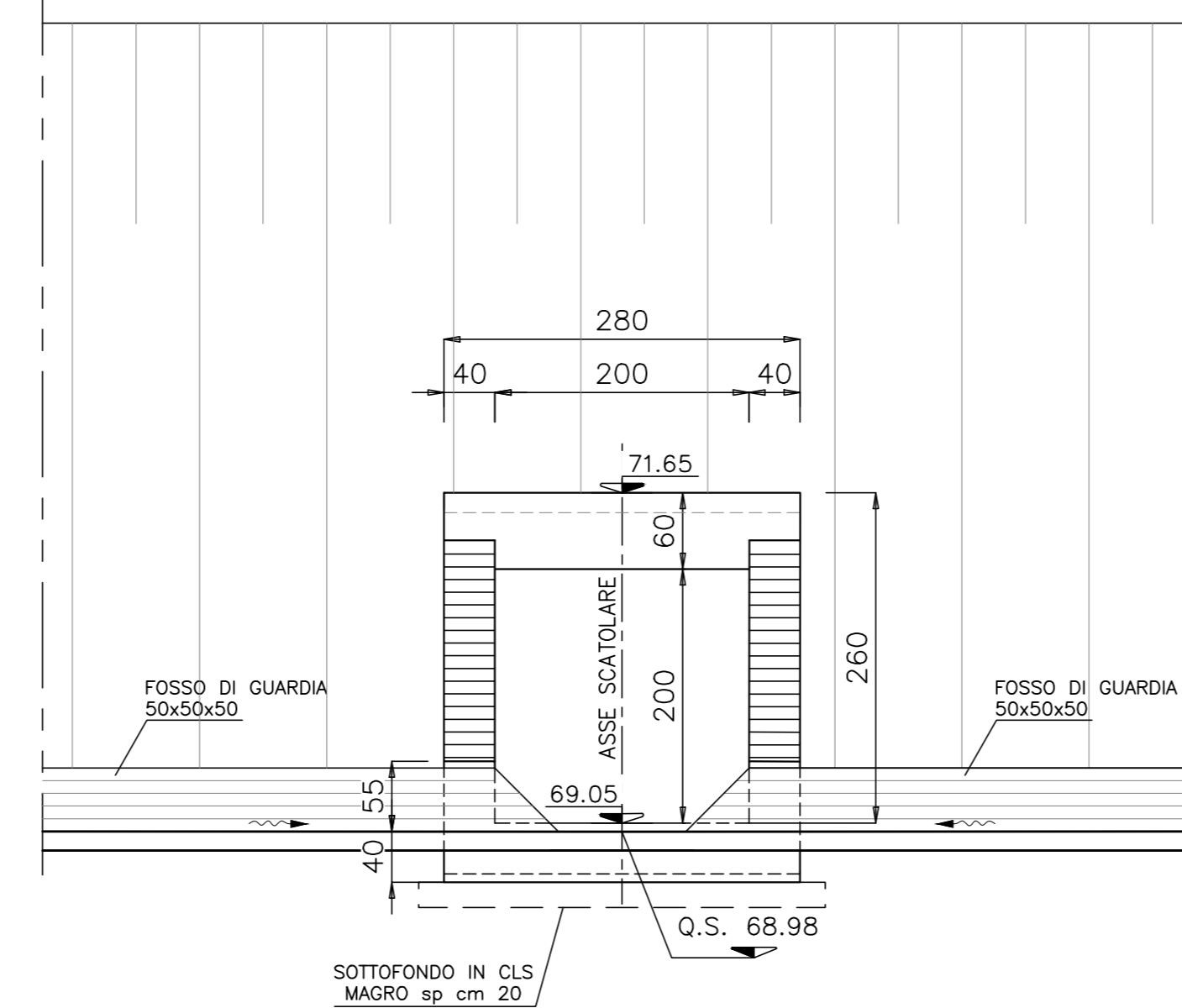
SEZIONE LONGITUDINALE scala 1:100



PROSPETTO IMBOCCO scala 1:50



PROSPETTO SBOCCO scala 1:50



DG 41/08
LAVORI DI COSTRUZIONE DEL 3° MEGALOTTO DELLA S.S. 106 JONICA - CAT. B - DALL'INNESTO CON LA S.S. 534 (km 365+150) A ROSETO CAPO SPULICO (km 400+000)

PROGETTO ESECUTIVO

SOTTOPASSI, SOTTOVIA E TOMBINI IDRAULICI
OPERE D'ARTE - TOMBINI IDRAULICI

TOMBINO SCATOLARE AL KM 18+481,00 - 2,00x2,00

Planimetria, Sezione e Prospetto

CONTRAENTE GENERALE:
Società di Progetto

SIRJO S.c.p.a.

Presidente:
Dott. Arch. Maria Elena Cuzzocrea

PROGETTAZIONE:



Il progettista:
Dott. Ing. S.Lieto

Consulenti:
STE - Progetto stradale ed Idrraulica
ROCKSOIL - Opere in sotterraneo
ITALCONSULT/SETECO - Strutture
GEO DATA - Geologia e Idrogeologia
GES - Geotecnica
CINIGEO - Gallerie grottesche
ECORPLAN - Ambiente
LAND - Archeologia
PROMETEENGINEERING.IT - Sicurezza ed Impianti
Ing. F.GATTO - Interferenze
TECO - Espropri

Il coordinatore per la sicurezza:
Ing. L.A. Gargiulo

IL RESPONSABILE DEL PROCEDIMENTO:
Ing. R. Lapenta

Rep.: - Scala di rappresentazione: VARIE

Codice Progetto: L0716CE1901
Codice Elaborato: T02T574STRDIO1B

Rev.	Data	Descrizione	Redatto	Verificato	Approvato
A	28.04.2017	Emissione	Ing. T. Zanella	Ing. F. M. La Camera	Ing. E. Campa
B	15.04.2019	Revisione	Ing. T. Zanella	Ing. F. M. La Camera	Ing. S. Lieto