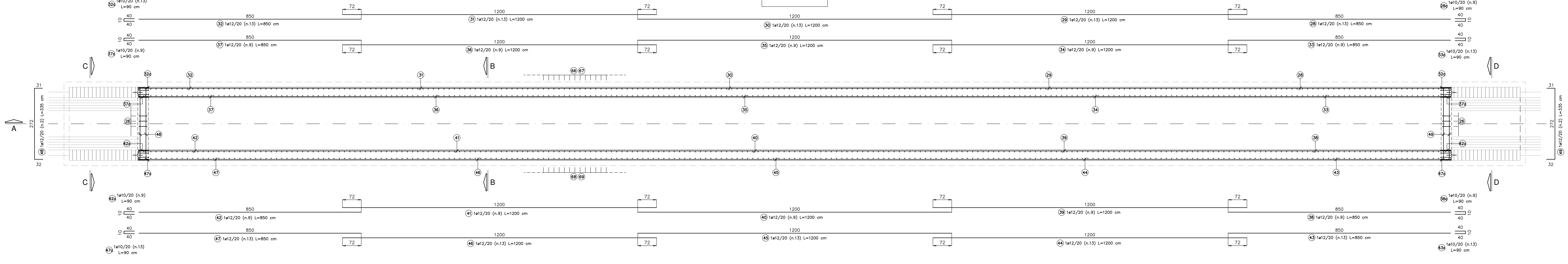
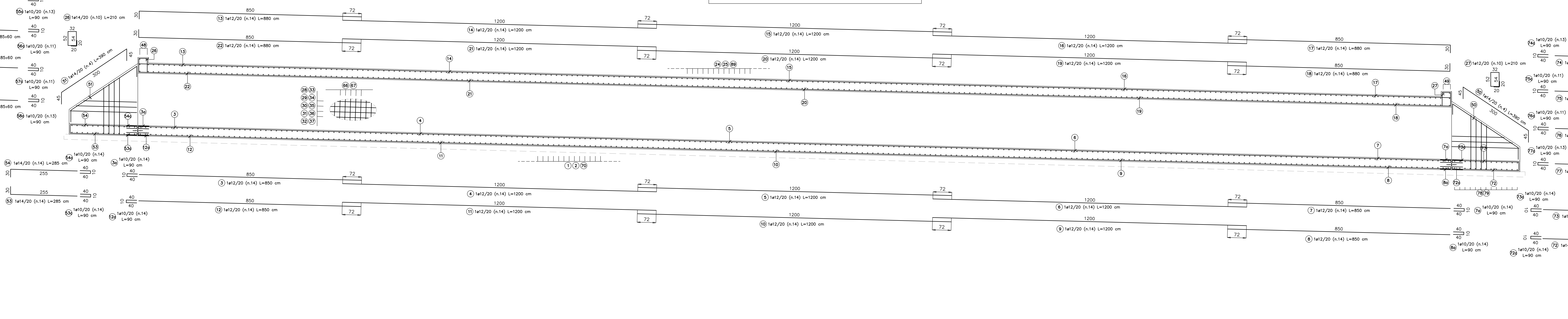


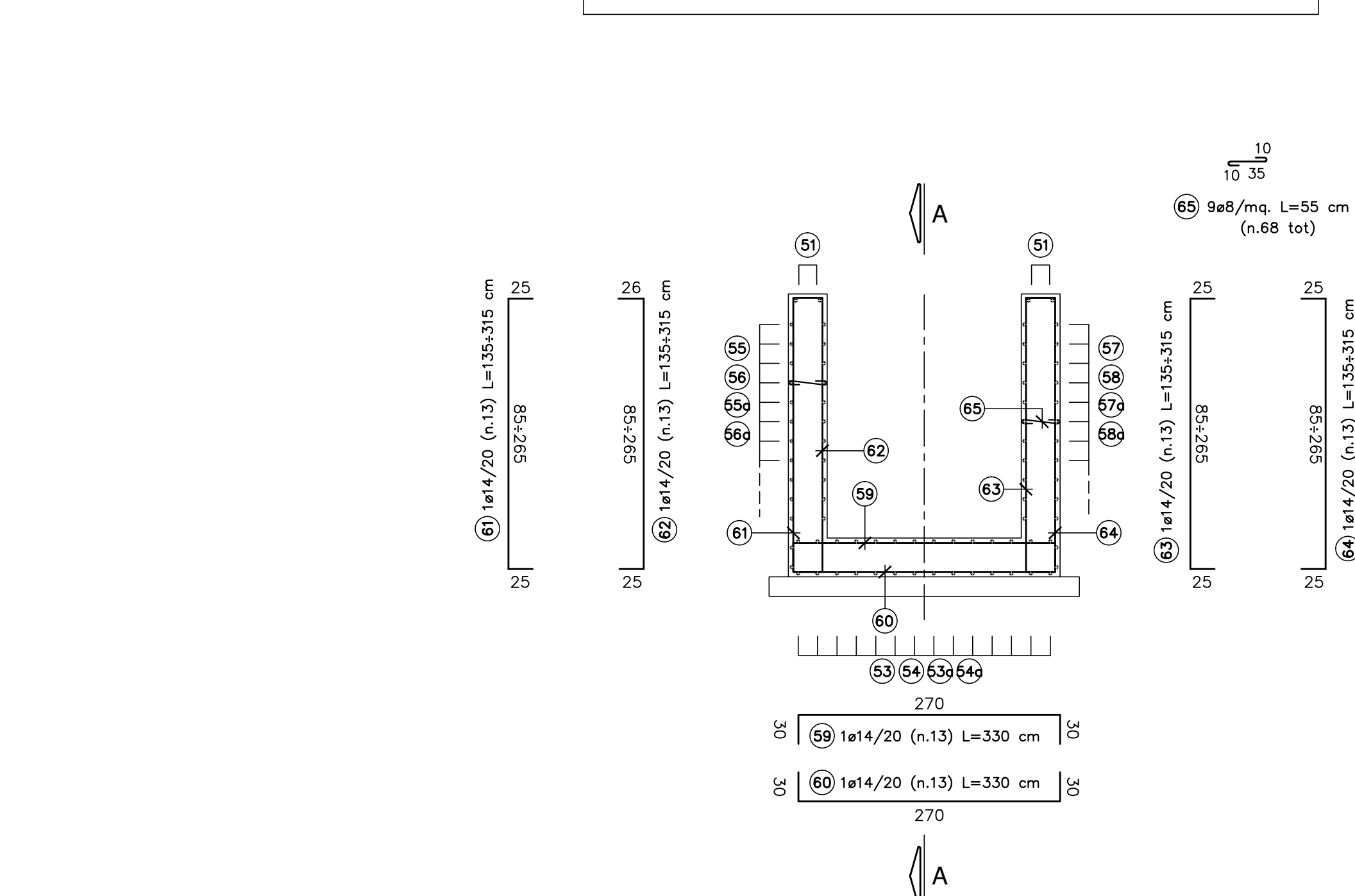
PIANTA



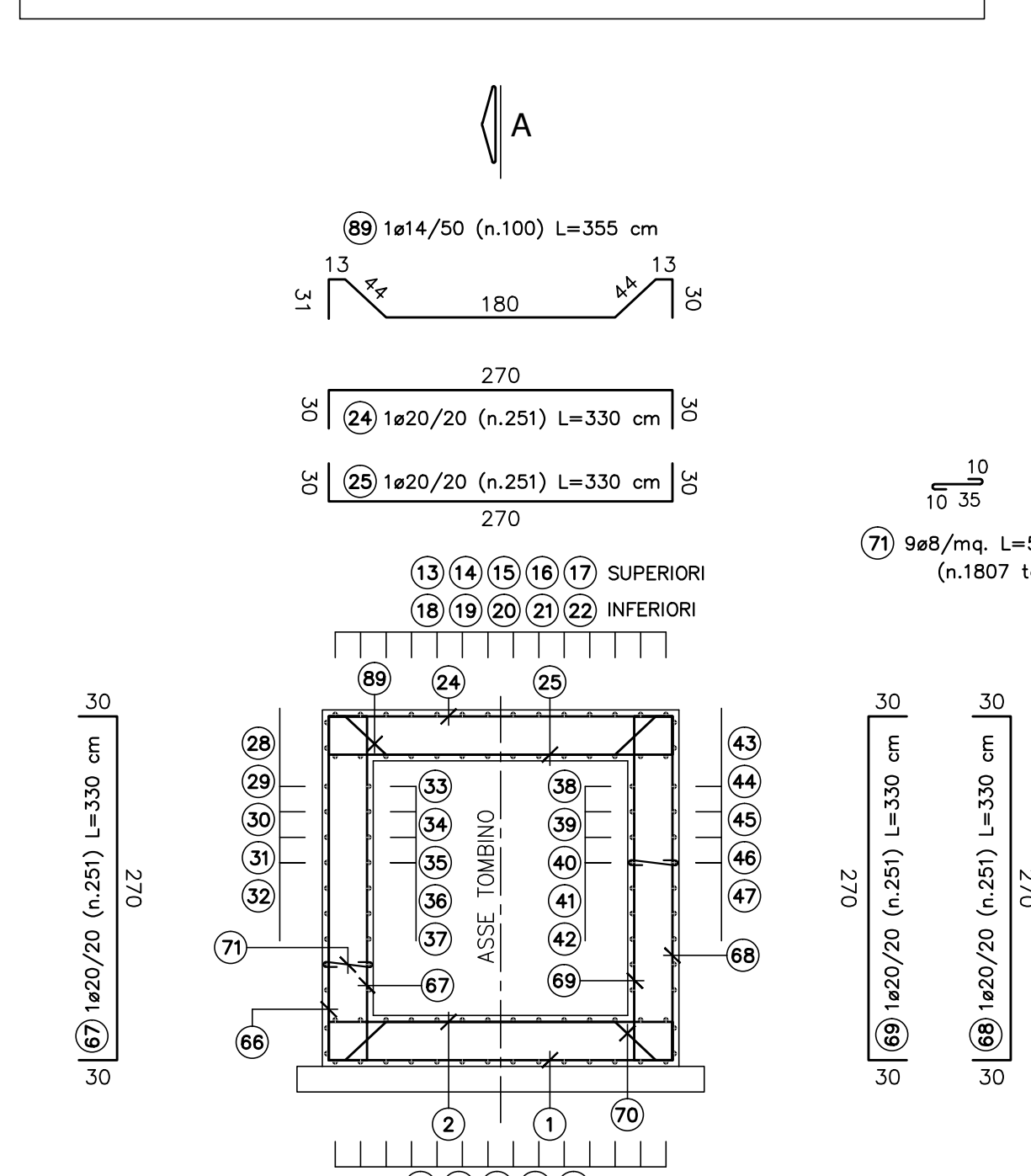
SEZIONE LONGITUDINALE A-A



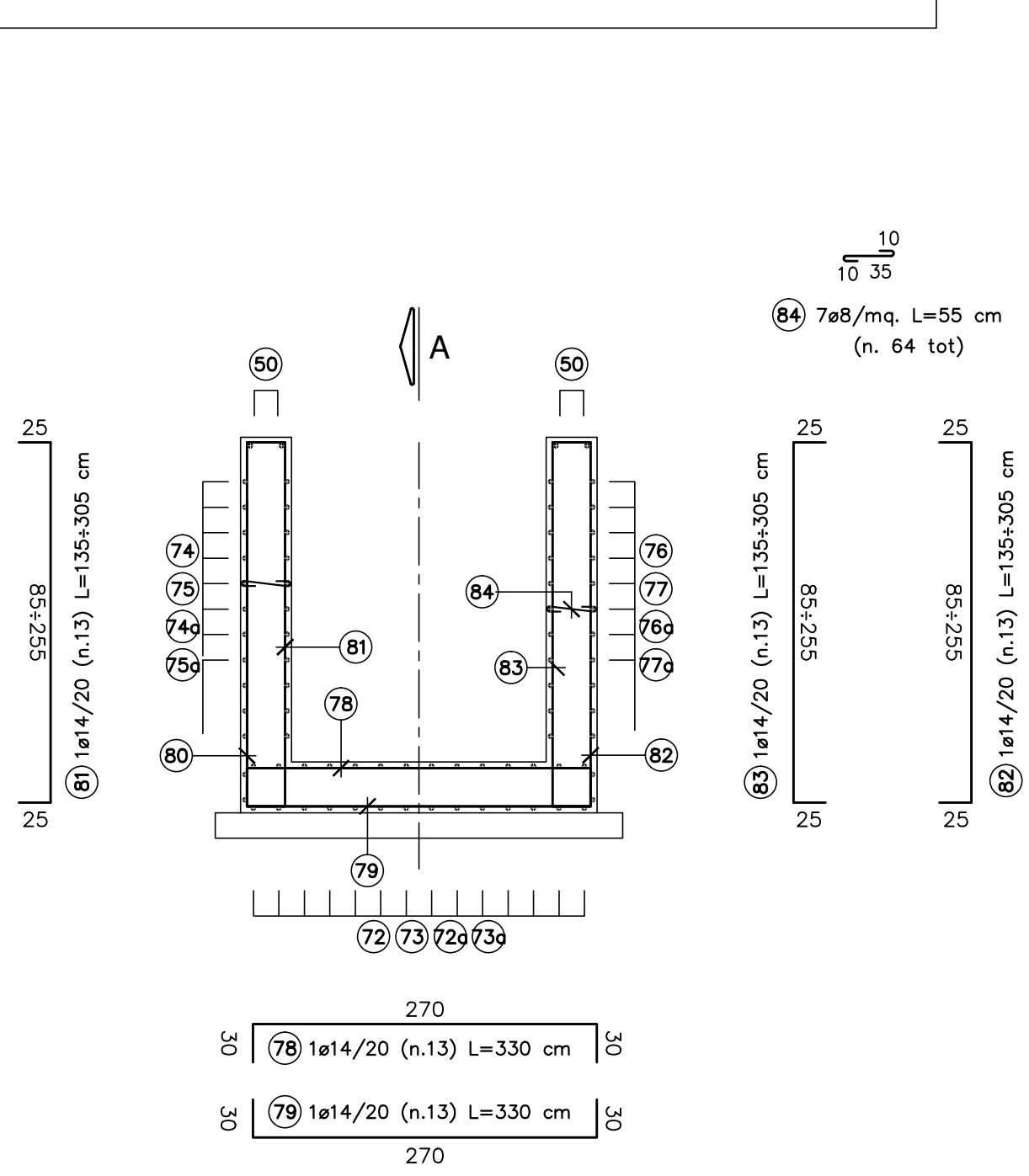
SEZIONE TRASVERSALE C-C



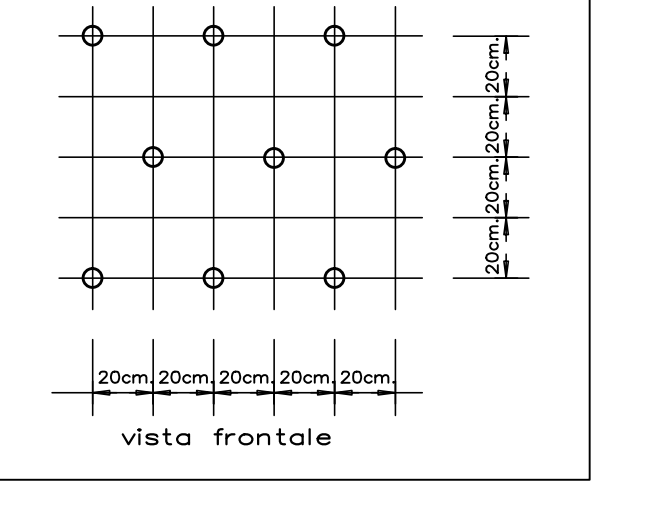
SEZIONE TRASVERSALE B-B



SEZIONE TRASVERSALE D-D



SCHEMA DISPOSIZIONE SPILLE



DISTINTIVA FERRE									
Fondazione	Posizione	Area	Zone	Spalle	Lunghezza [m]	Lunghezza Tot. [m]	Peso Tot. [kg]		
Fondazione 20	1	251	1	1	3,30	838,30	2942,71		
Fondazione 20	2	251	1	1	3,30	838,30	2942,71		
Fondazione 12	3	14	1	1	8,50	119,00	105,65		
Fondazione 10	3a	14	1	1	0,90	12,60	7,77		
Fondazione 12	4	14	1	1	12,00	168,00	149,15		
Fondazione 12	5	14	1	1	12,00	168,00	149,15		
Fondazione 12	6	14	1	1	12,00	168,00	149,15		
Fondazione 12	7	14	1	1	12,00	168,00	149,15		
Fondazione 10	7a	14	1	1	0,90	12,60	7,77		
Fondazione 12	8	14	1	1	8,50	119,00	105,65		
Fondazione 12	9	14	1	1	12,00	168,00	149,15		
Fondazione 12	10	14	1	1	12,00	168,00	149,15		
Fondazione 12	11	14	1	1	12,00	168,00	149,15		
Fondazione 12	12	14	1	1	8,50	119,00	105,65		
Fondazione 10	12a	14	1	1	0,90	12,60	7,77		
Fondazione 12	13	14	1	1	8,50	119,00	105,65		
Fondazione 12	14	14	1	1	12,00	168,00	149,15		
Fondazione 12	15	14	1	1	12,00	168,00	149,15		
Fondazione 12	16	14	1	1	12,00	168,00	149,15		
Fondazione 12	17	14	1	1	8,50	119,00	105,65		
Fondazione 12	18	14	1	1	8,50	119,00	105,65		
Fondazione 12	19	14	1	1	12,00	168,00	149,15		
Fondazione 12	20	14	1	1	12,00	168,00	149,15		
Fondazione 12	21	14	1	1	12,00	168,00	149,15		
Fondazione 12	22	14	1	1	8,50	119,00	105,65		
Fondazione 20	24	251	1	1	3,30	838,30	2942,71		
Fondazione 20	25	251	1	1	3,30	838,30	2942,71		
Fondazione 14	26	10	1	1	2,10	21,00	25,36		
Fondazione 12	27	14	1	1	12,00	168,00	149,15		
Fondazione 12	28	13	1	1	8,50	119,00	98,10		
Fondazione 10	28a	13	1	1	0,90	11,70	7,21		
Fondazione 12	29	13	1	1	12,00	156,00	138,50		
Fondazione 12	30	13	1	1	12,00	156,00	138,50		
Fondazione 12	31	13	1	1	12,00	156,00	138,50		
Fondazione 12	32	13	1	1	12,00	156,00	138,50		
Fondazione 12	33a	9	1	1	0,90	11,70	7,21		
Fondazione 12	33	9	1	1	8,50	76,50	67,92		
Fondazione 12	33a	9	1	1	0,90	6,75	4,89		
Fondazione 12	34	9	1	1	12,00	216,00	191,77		
Fondazione 12	35	9	1	1	12,00	108,00	65,88		
Fondazione 12	36	9	1	1	12,00	168,00	149,15		
Fondazione 12	37	9	1	1	8,50	76,50	67,92		
Fondazione 10	37a	9	1	1	0,90	8,10	4,99		
Fondazione 12	38	9	1	1	8,50	76,50	67,92		
Fondazione 10	38a	9	1	1	0,90	8,10	4,99		
Fondazione 12	39	9	1	1	12,00	108,00	65,88		
Fondazione 12	40	9	1	1	12,00	108,00	65,88		
Fondazione 12	41	9	1	1	12,00	108,00	65,88		
Fondazione 12	42	9	1	1	8,50	76,50	67,92		
Fondazione 10	42a	9	1	1	0,90	8,10	4,99		
Fondazione 12	43	13	1	1	8,50	76,50	67,92		
Fondazione 10	43a	13	1	1	0,90	11,70	7,21		
Fondazione 12	44	13	1	1	12,00	156,00	138,50		
Fondazione 12	45	13	1	1	12,00	156,00	138,50		
Fondazione 12	46	13	1	1	12,00	156,00	138,50		
Fondazione 12	47	13	1	1	8,50	119,00	98,10		
Fondazione 10	47a	13	1	1	0,90	11,70	7,21		
Fondazione 12	48	2	1	1	3,35	6,70	5,85		
Fondazione 12	49	2	1	1	3,35	6,70	5,85		
Fondazione 12	50	4	1	1	3,90	15,60	18,85		
Fondazione 14	51	4	1	1	2,85	11,40	13,77		
Fondazione 14	52	14	1	1	2,85	39,90	48,22		
Fondazione 14	53	14	1	1	2,85	39,90	48,22		
Fondazione 14	54	14	1	1	2,85	39,90	48,22		
Fondazione 10	54a	14	1	1	0,90	12,60	7,77		
Fondazione 12	55a	11	1	1	1,73	72,48	27,18		
Fondazione 10	55a	11	1	1	0,90	11,70	7,21		
Fondazione 14	56	11	1	1	1,73	19,03	23,00		
Fondazione 12	56a	11	1	1	0,90	6,30	5,10		
Fondazione 14	57	11	1	1	1,73	19,03	23,00		
Fondazione 10	57a	11	1	1	0,90	9,00	6,10		
Fondazione 12	58	13	1	1	1,73	27,48	27,18		
Fondazione 10	58a	13	1	1	0,90	11,70	7,21		
Fondazione 14	59	13	1	1	3,30	42,90	51,84		
Fondazione 14	60	13	1	1	3,30	42,90	51,84		
Fondazione 14	61	13	1	1	2,25	29,25	35,35		
Fondazione 14	62	13	1	1	2,25	29,25	35,35		
Fondazione 8	65	34	2	2	0,55	37,40	14,76		
Fondazione 20	66	251	1	1	3,30	838,30	2942,71		
Fondazione 20	67	251	1	1	3,30	838,30	2942,71		
Fondazione 20	68	251	1	1	3,30	838,30	2942,71		
Fondazione 20	69	251	1	1	3,30	838,30	2942,71		
Fondazione 20	70	300	1	1	3,55	350,00	418,89		
Fondazione 8	71	904	2	2	0,55	994,00	392,37		
Fondazione 14	72	14	1	1	2,85	39,90	48,22		
Fondazione 12	72a	14	1	1	0,90	12,60	7,77		
Fondazione 14	73	14	1	1	2,85	39,90	48,22		
Fondazione 10	73a	14	1	1	0,90	12,60	7,77		
Fondazione 14	74	13	1	1	1,80	29,40	36,28		
Fondazione 10	74a	13	1	1	0,90	11,70	7,21		
Fondazione 14	75	11	1	1	1,80	19,80	23,93		
Fondazione 12	75a	11	1	1	0,90	9,90	6,10		
Fondazione 14	76	11	1	1	1,80	19,80	23,93		
Fondazione 10	76a	11	1	1	0,90	9,90	6,10		
Fondazione 14	77	13	1	1	1,80	29,40	36,28		
Fondazione 10	77a	13	1	1	0,90	11,70	7,21		
Fondazione 14	78	13	1	1	1,80	42,90	51,84		
Fondazione 14	79	13	1	1	3,30	42,90	51,84		
Fondazione 14	80	13	1	1	2,20	28,00	34,56		
Fondazione 14	81	13	1	1	2,20	28,00	34,56		
Fondazione 14	82	13	1	1	2,20	28,00	34,56		
Fondazione 8	84	32	2	2	0,55	35,20	13,89		
Fondazione 14	88	10	1	1	0,55	35,20	13,89		
TOTALE							2333,29		

ANAS SpA.
 Direzione Generale
DG 41/08
 LAVORI DI COSTRUZIONE DEL 3° MEGLIOTTO DELLA S.S. 106 JONICA - CAT. B - DALL'INNESTO CON LA S.S. 534 (km 365+150) A ROSETO CAPO SPULICCO (km 400+000)
PROGETTO ESECUTIVO
 SOTTOPASSI, SOTTOVIA E TOMBINI IDRAULICI
 OPERE D'ARTE - TOMBINI IDRAULICI
 TOMBINO SCATOLARE AL KM 18+481,00 - 2,00x2,00

CONTRAENTE GENERALE:
 Società di Progetto
SIRJO S.C.p.A.
 Presidente:
 Dott. Arch. Maria Elena Cuzzocrea

PROGETTAZIONE:
ASTALDI
 Il progettista:
 Dott. Ing. S. Lieto

Consulenti:
 STE - Progetto stradale ed idraulica
 ROCKWELL - Opere in walteriano
 ITALCONCRETO/IBETECO - Strutture
 GEODATA - Geologia e idrogeologia
 GCS - Geotecnica
 CINGOLO - Calcolo idraulico
 EDCAP/VE - Ambientale
 LINO - Antropologia
 Ing. F. GATTO, Ingegneri
 TESI - Topografi

Il coordinatore per la sicurezza:
 Ing. R. Lapenta

IL RESPONSABILE DEL PROCEDIMENTO:
 Ing. R. Lapenta

Rep.: -
 Codice Progetto: L O 7 1 6 C E 1 9 0 1
 Codice Elaborato: T 0 2 T S 7 4 S T R A R 0 1 B
 Scala di rappresentazione: 1:50

Rev.	Data	Descrizione	Elaborato	Approvato
A	28.04.2017	Emissione	Ing. T. Zanello	Ing. F. M. La Camera
B	15.04.2019	Revisione	Ing. T. Zanello	Ing. F. M. La Camera Ing. S. Lieto