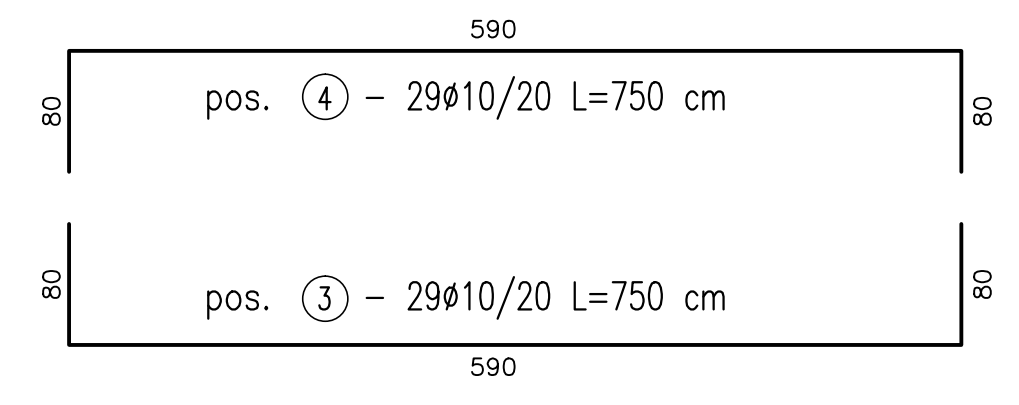
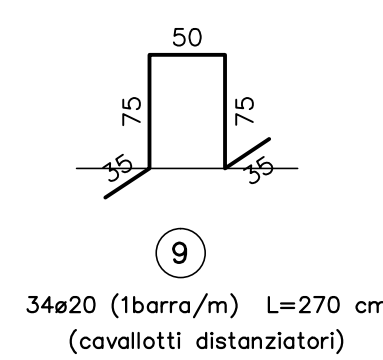
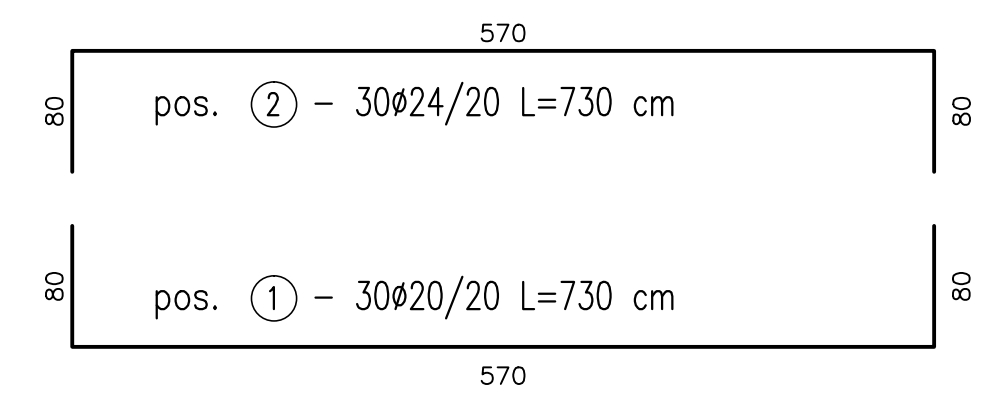
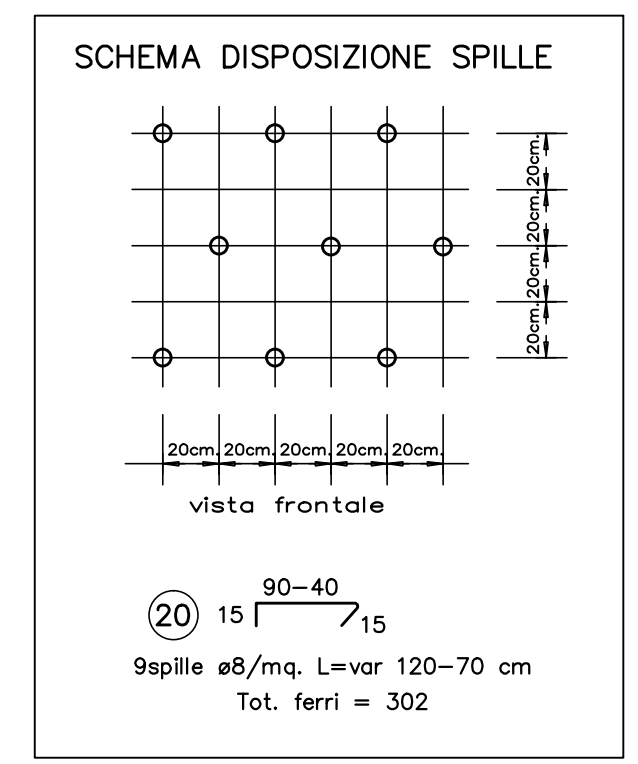
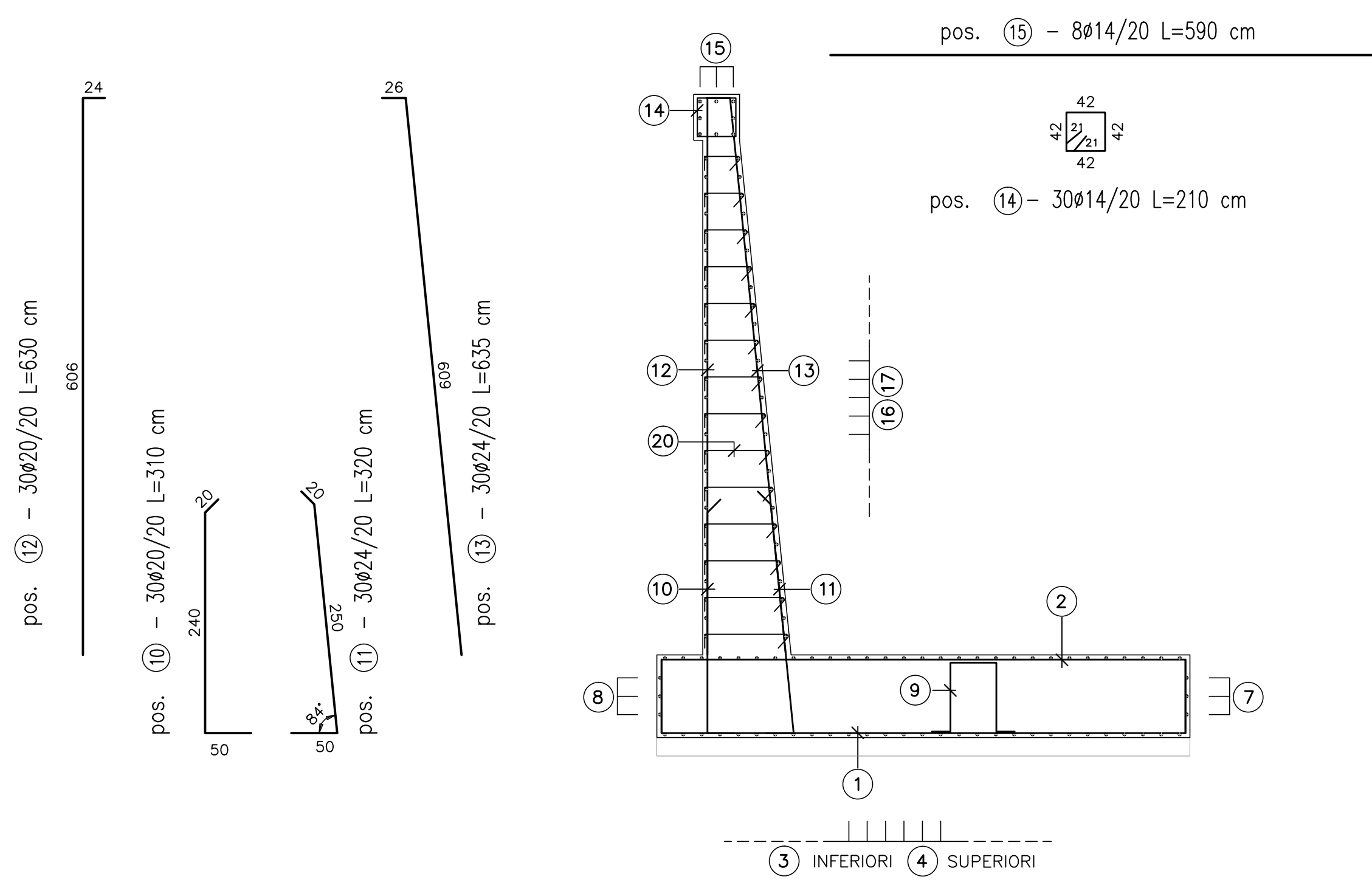
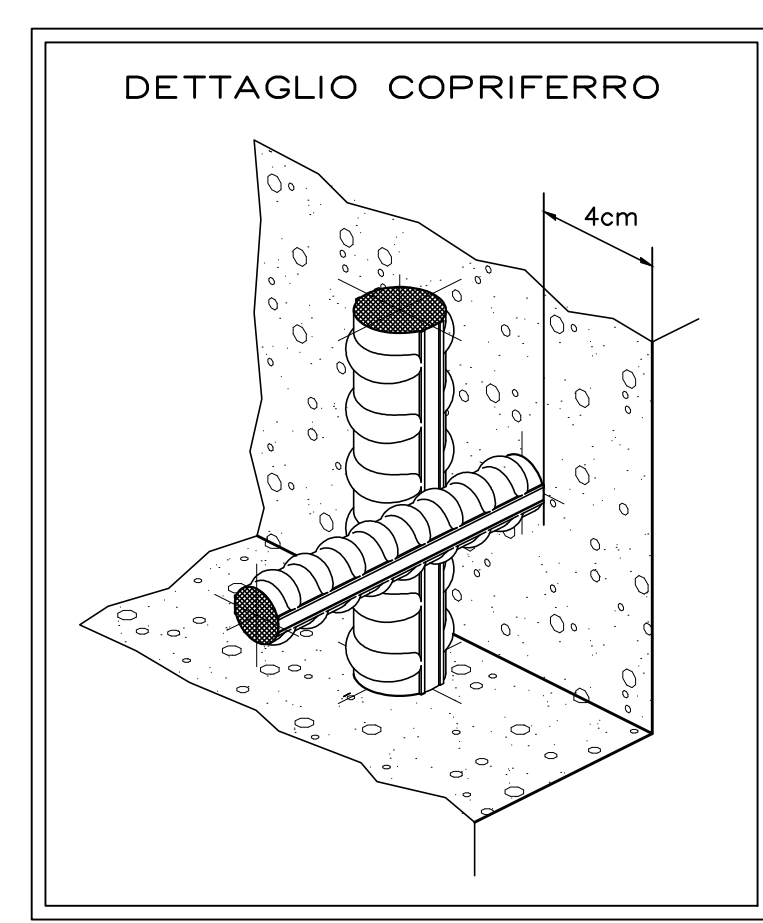
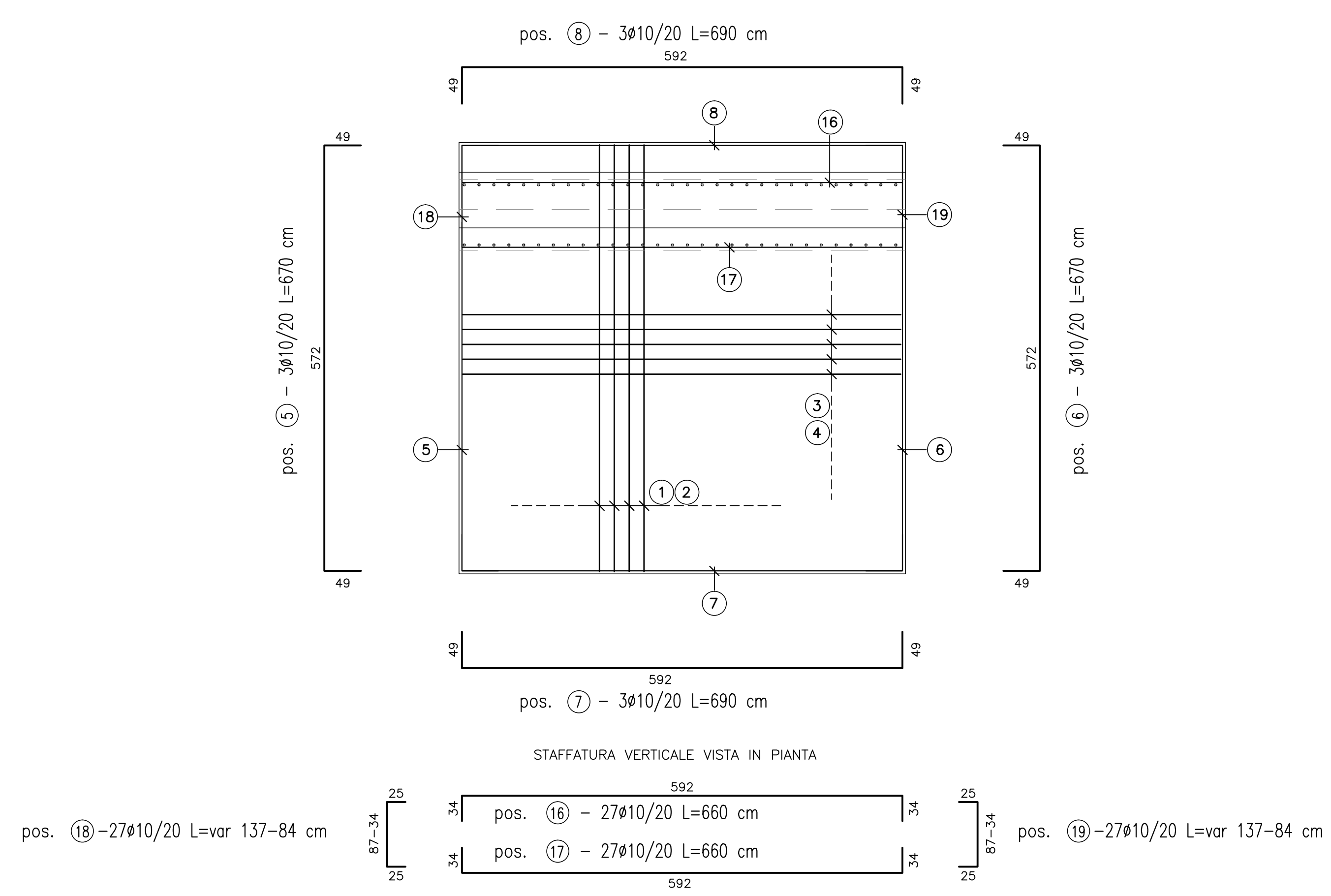


# SEZIONE TRASVERSALE TIPO



# PIANTA



NOTA : ULTIMA POSIZIONE INSERITA NEL DISEGNO → 20

SCALA DISEGNO 1:50

DISTINTA ARMATURE								
Descrizione	f	Posizione	n.ferri	zone	n.parti	Lunghezza (m)	lungh. tot. (m)	peso tot. (kg)
Fondazione	20	1	30	1	1	7,30	219,00	540,09
Fondazione	24	2	30	1	1	7,30	219,00	777,73
Fondazione	10	3	29	1	1	7,50	217,50	134,10
Fondazione	10	4	29	1	1	7,50	217,50	134,10
Fondazione	10	5	3	1	1	6,70	20,10	12,39
Fondazione	10	6	3	1	1	6,70	20,10	12,39
Fondazione	10	7	3	1	1	6,90	20,70	12,76
Fondazione	10	8	3	1	1	6,90	20,70	12,76
Fondazione	20	9	34	1	1	2,70	91,80	226,39
Fondazione	20	10	30	1	1	3,10	93,00	229,35
Elevazione	24	11	30	1	1	3,20	96,00	340,92
Elevazione	20	12	30	1	1	6,30	189,00	466,10
Elevazione	24	13	30	1	1	6,35	190,50	676,51
Elevazione	14	14	30	1	1	2,10	63,00	76,13
Elevazione	14	15	8	1	1	5,90	47,20	57,04
Elevazione	10	16	27	1	1	6,60	178,20	109,87
Elevazione	10	17	27	1	1	6,60	178,20	109,87
Elevazione	10	18	27	1	1	1,10	29,70	18,31
Elevazione	10	19	27	1	1	1,10	29,70	18,31
Elevazione	8	20	151	1	2	0,95	286,90	113,21
<b>TOTALE</b>							<b>kg</b>	<b>4078,33</b>



**Dirazione Generale**  
**DG 41/08**  
LAVORI DI COSTRUZIONE DEL 3° MEGALOTTO DELLA S.S. 106 JONICA - CAT. B - DALL'INNESTO CON LA S.S. 534 (km 365+150) A ROSETO CAPO SPULICO (km 400+000)

**PROGETTO ESECUTIVO**  
SOTTOPASSI, SOTTOVIA E TOMBINI IDRAULICI  
OPERE D'ARTE - TOMBINI IDRAULICI

TOMBINO SCATOLARE AL KM 18+565,00 - 8,00x5,00  
Armatura - 2/3

**CONTRAENTE GENERALE:**  
Società di Progetto

**SIRJO s.c.p.a.**  
Presidente:  
Dott. Arch. Maria Elena Cuzzocrea

**PROGETTAZIONE:**

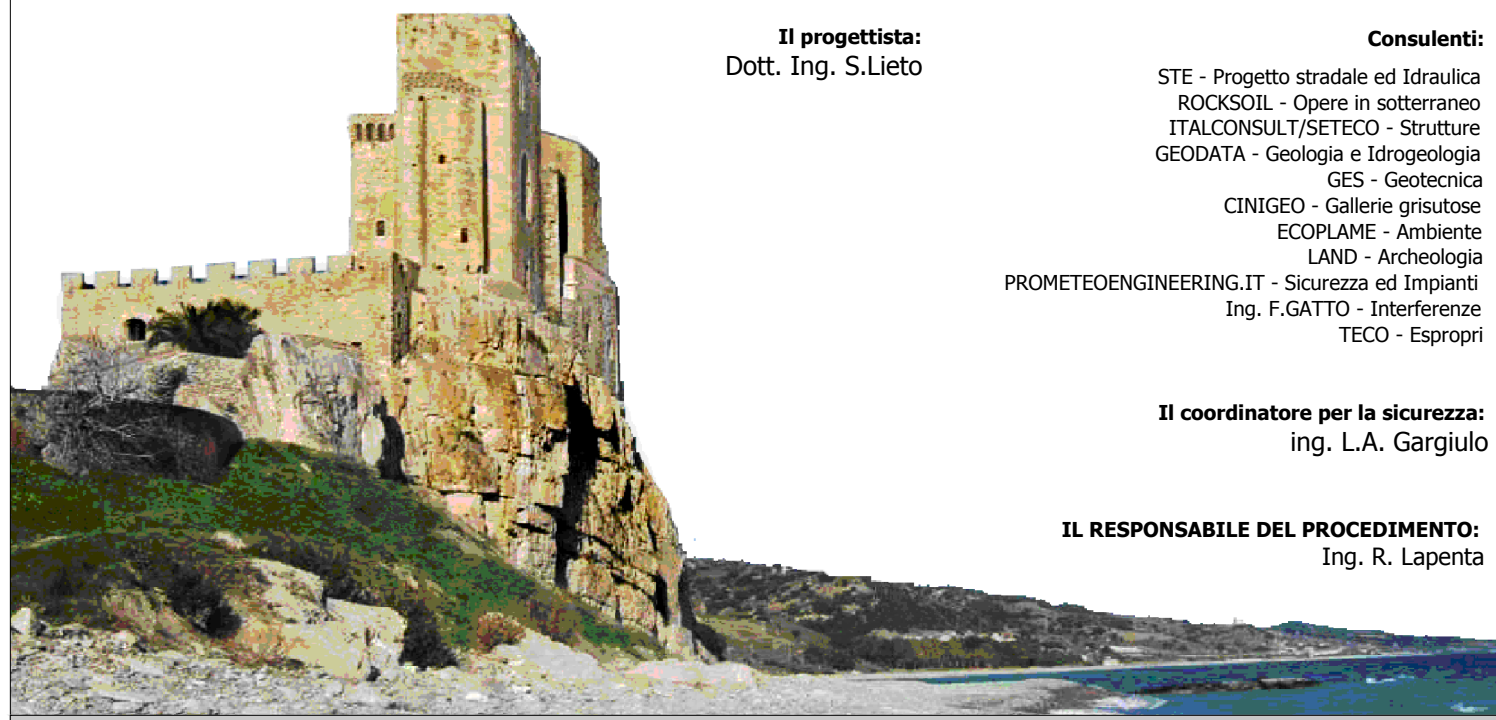


Il progettista:  
Dott. Ing. S.Lieto

**Consulenti:**  
STE - Progetto stradale ed Idraulica  
ROCKSOIL - Opere in sotterraneo  
ITALCONSULT/SETECO - Strutture  
GEODATA - Geologia e Idrogeologia  
GES - Geotecnica  
CINIGEO - Gallerie gisutose  
ECOPARME - Ambiente  
LAND - Archeologia  
PROMETEOENGINEERING.IT - Sicurezza ed Impianti  
Ing. F.GATTO - Interferenze  
TECO - Espropri

Il coordinatore per la sicurezza:  
ing. L.A. Gargiulo

IL RESPONSABILE DEL PROCEDIMENTO:  
Ing. R. Lapenta



Rep.: -  
Codice Progetto: L O 7 1 6 C E 1 9 0 1  
Codice Elaborato: T 0 2 T S 4 1 S T R A R 0 2 B  
Scala di rappresentazione: 1:50

Rev.	Data	Descrizione	Redatto	Verificato	Approvato
A	28.04.2017	Emissione	Ing. T. Zanella	Ing. F. M. La Camera	Ing. E. Campa
B	15.04.2019	Revisione	Ing. T. Zanella	Ing. F. M. La Camera	Ing. S. Lieto