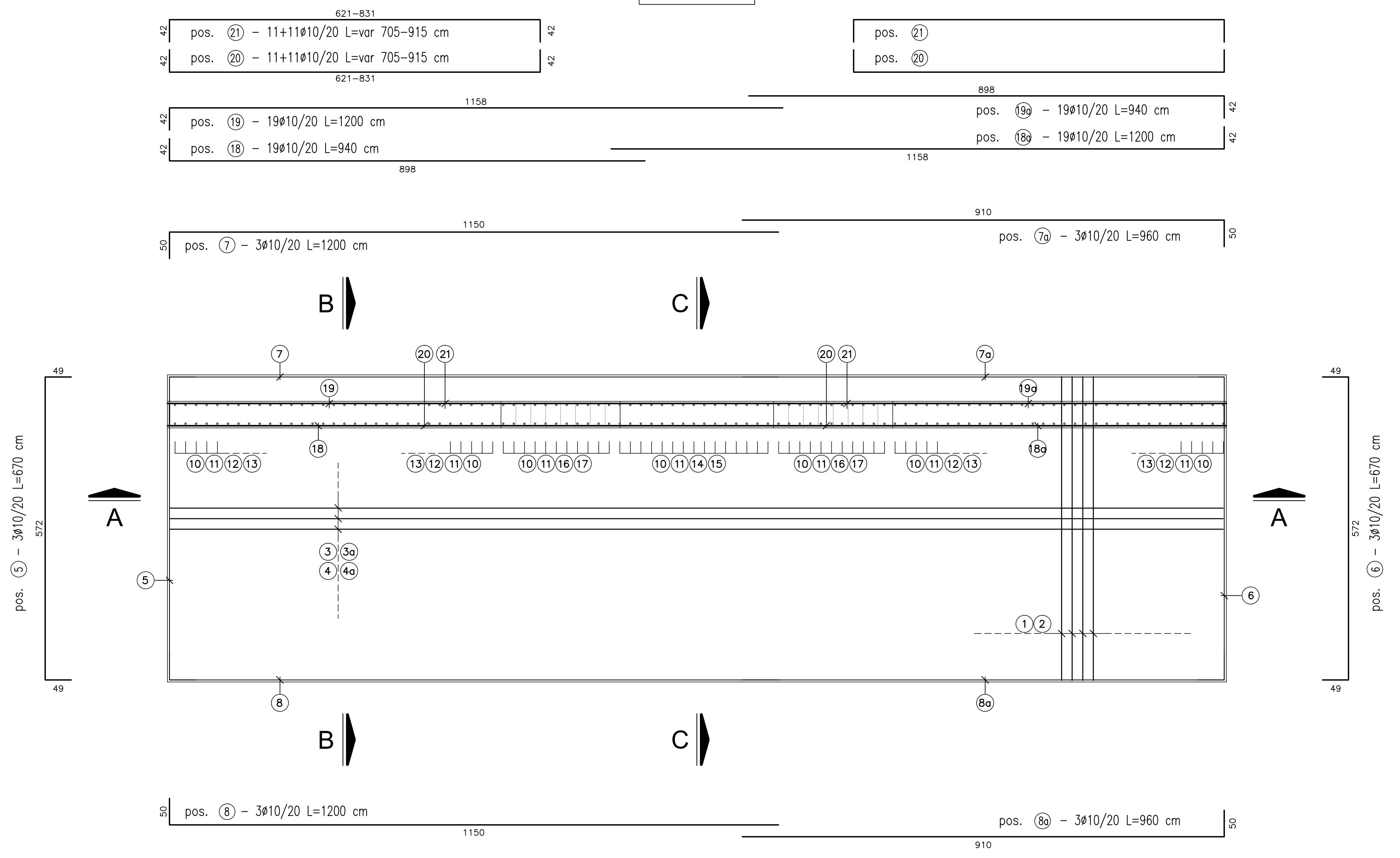
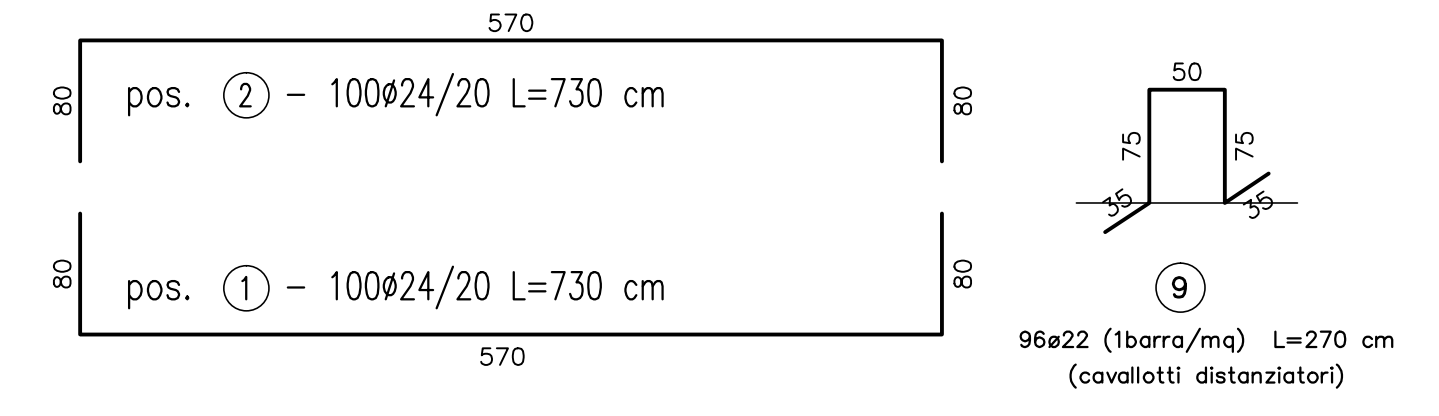
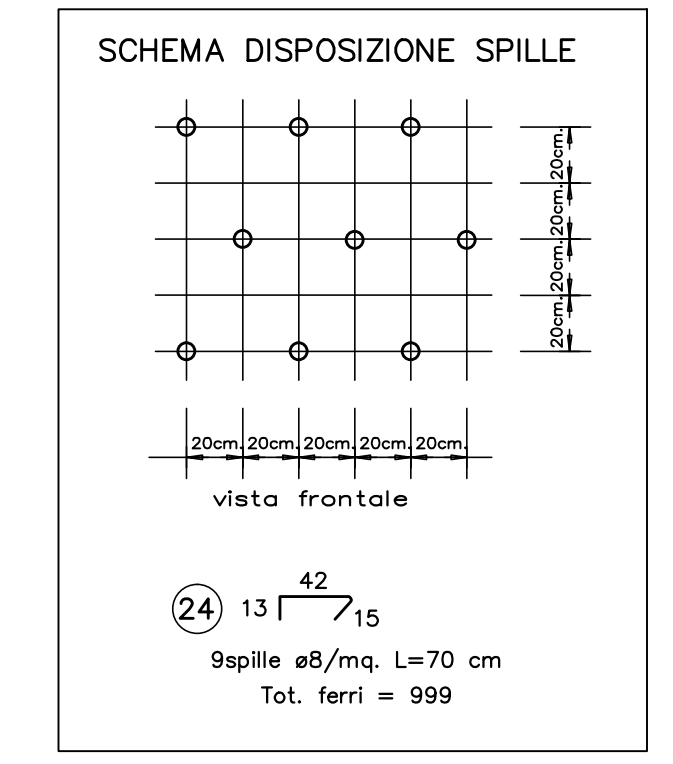
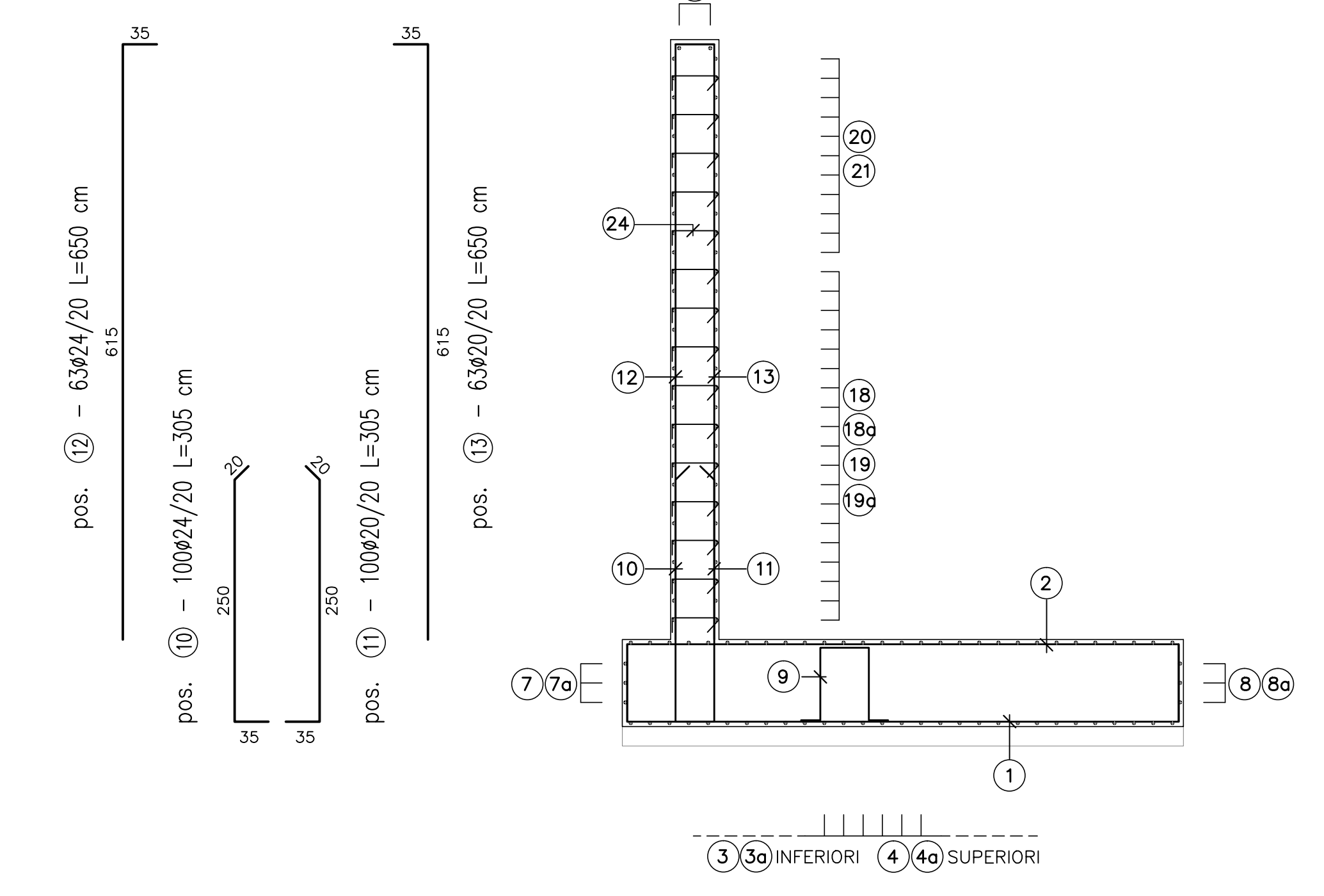


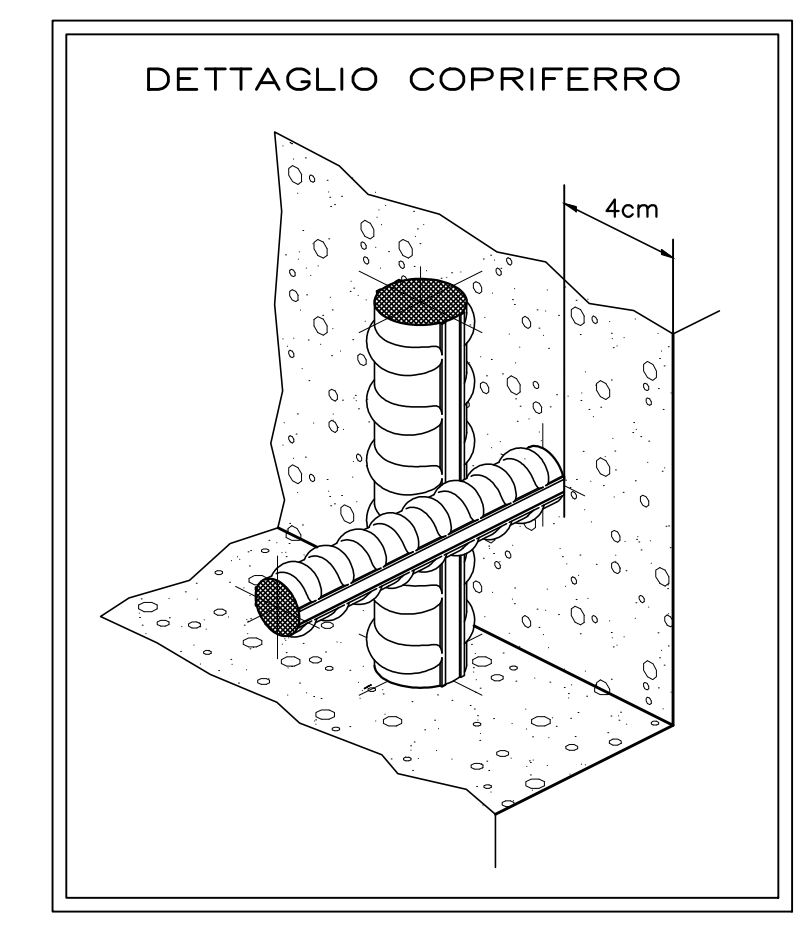
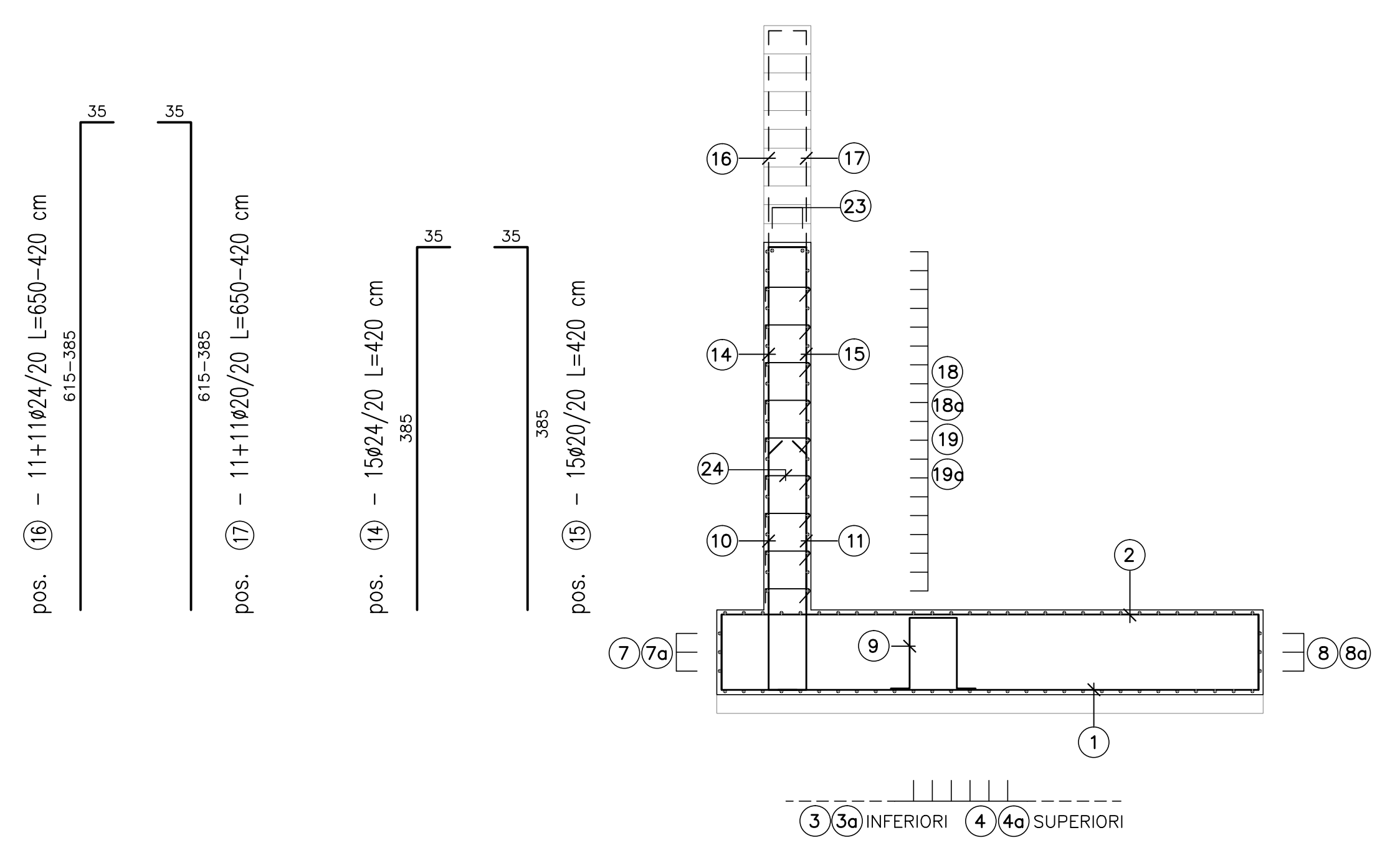
PIANTA



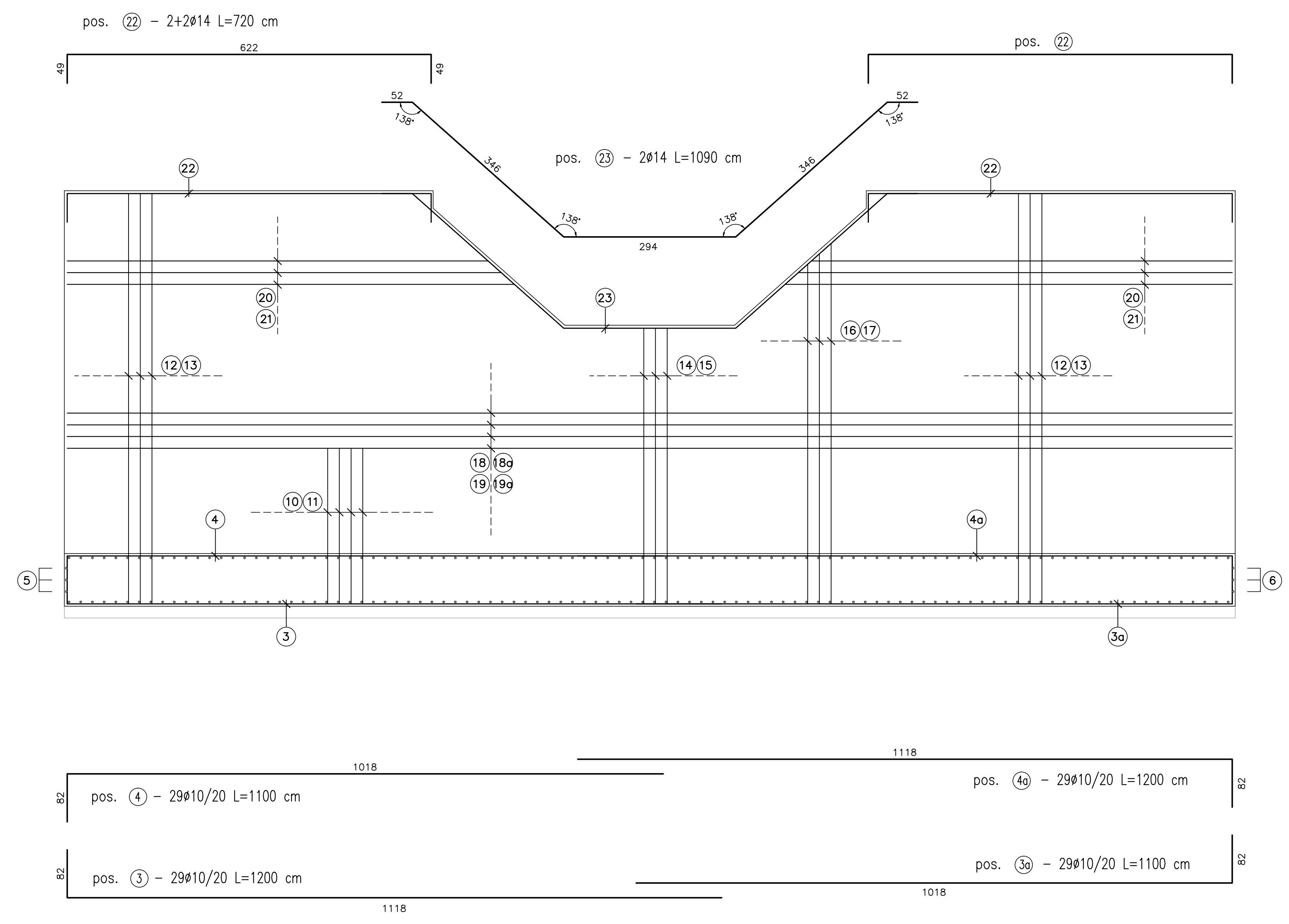
SEZIONE B-B



SEZIONE C-C



SEZIONE A-A



NOTA : ULTIMA POSIZIONE INSERITA NEL DISEGNO → 24

SCALA DISEGNO 1:50

DISTINTA ARMATURE								
Descrizione	f	Posizione	n.ferri	zone n.pari	lunghezza (m)	lung. tot. (m)	peso tot. (kg)	
Fondazione	24	1	100	1	1	7,30	730,00	2592,42
Fondazione	24	2	100	1	1	7,30	730,00	2592,42
Fondazione	10	3	29	1	1	12,00	348,00	214,56
Fondazione	10	3a	29	1	1	11,00	319,00	196,68
Fondazione	10	4	29	1	1	11,00	319,00	196,68
Fondazione	10	4a	29	1	1	12,00	348,00	214,56
Fondazione	10	5	3	1	1	6,70	20,10	12,39
Fondazione	10	6	3	1	1	6,70	20,10	12,39
Fondazione	10	7	3	1	1	12,00	36,00	22,20
Fondazione	10	7a	3	1	1	9,60	28,80	17,76
Fondazione	10	8	3	1	1	12,00	36,00	22,20
Fondazione	10	8a	3	1	1	9,60	28,80	17,76
Fondazione	22	9	96	1	1	2,70	259,20	773,46
Elevazione	24	10	100	1	1	3,05	305,00	1083,13
Elevazione	20	11	100	1	1	3,05	305,00	752,18
Elevazione	24	12	63	1	1	6,50	409,50	1454,24
Elevazione	24	13	63	1	1	6,50	409,50	1009,89
Elevazione	24	14	15	1	1	4,20	63,00	223,73
Elevazione	20	15	15	1	1	4,20	63,00	155,37
Elevazione	24	16	11	1	2	5,35	117,70	417,98
Elevazione	20	17	11	1	2	5,35	117,70	290,27
Elevazione	10	18	19	1	1	9,40	178,60	110,11
Elevazione	10	18a	19	1	1	12,00	228,00	140,57
Elevazione	10	19	19	1	1	12,00	228,00	140,57
Elevazione	10	19a	19	1	1	9,40	178,60	110,11
Elevazione	10	20	11	1	2	8,10	178,20	109,87
Elevazione	10	21	11	1	2	8,10	178,20	109,87
Elevazione	14	22	2	1	2	7,20	28,80	34,80
Elevazione	14	23	2	1	1	10,90	21,80	26,34
Elevazione	8	24	999	1	1	0,70	699,30	275,93
<b>TOTALE kg</b>							<b>13330,41</b>	

**ANAS S.p.A.**  
Divisione Generale  
**DG 41/08**  
LAVORI DI COSTRUZIONE DEL 3° MEGALOTTO DELLA S.S. 105 JONICA - CAT. B - DALL'INNESTO CON LA S.S. 534 (km 365+150) A ROSETO CAPO SPULICO (km 400+000)

**PROGETTO ESECUTIVO**  
SOTTOPASSI, SOTTOVIA E TOMBINI IDRAULICI  
OPERE D'ARTE - TOMBINI IDRAULICI  
TOMBINO SCATOLARE AL KM 18+565,00 - 8,00x5,00  
Armatura - 3/3

**CONTRAENTE GENERALE:**  
Società di Progetto  
**SIRJO S.C.p.A.**  
Presidente:  
Dott. Arch. Maria Elena Cuzzocrea

**PROGETTAZIONE:**  
**ASTALDI**  
Il progettista:  
Dott. Ing. S. Lieto

**salini impregio**  
Consulenti:  
STE - Progetto stradale ed idraulica  
ROCKSOL - Opere in sotterraneo  
ITALCONSALDITESTO - Strutture  
GEODATA - Geologia e litologia  
GEO - Geotecnica  
CINQUE - Gallerie pressurizzate  
ECONAR - Antenne  
LAND - Archeologia  
PROHETECHENGINEERING.IT - Sicurezza ed Impianti  
Ing. F. GATTO - Interventi  
TECO - Esperti

**Il coordinatore per la sicurezza:**  
Ing. L.A. Gargiulo

**IL RESPONSABILE DEL PROCEDIMENTO:**  
Ing. R. Lupatini

Rep.: -  
Codice Progetto: **L O 7 1 6 C E I 7 0 1**  
Codice Elaborato: **T 0 2 T S 4 1 S T R A R O 3 B**  
Scala di rappresentazione: 1:50

Rev.	Data	Descrizione	Redatto	Verificato	Approvato
A	28.04.2017	Emissione	Ing. T. Zanella	Ing. F. M. La Camera	Ing. E. Campa
B	15.04.2019	Revisione	Ing. T. Zanella	Ing. F. M. La Camera	Ing. S. Lieto