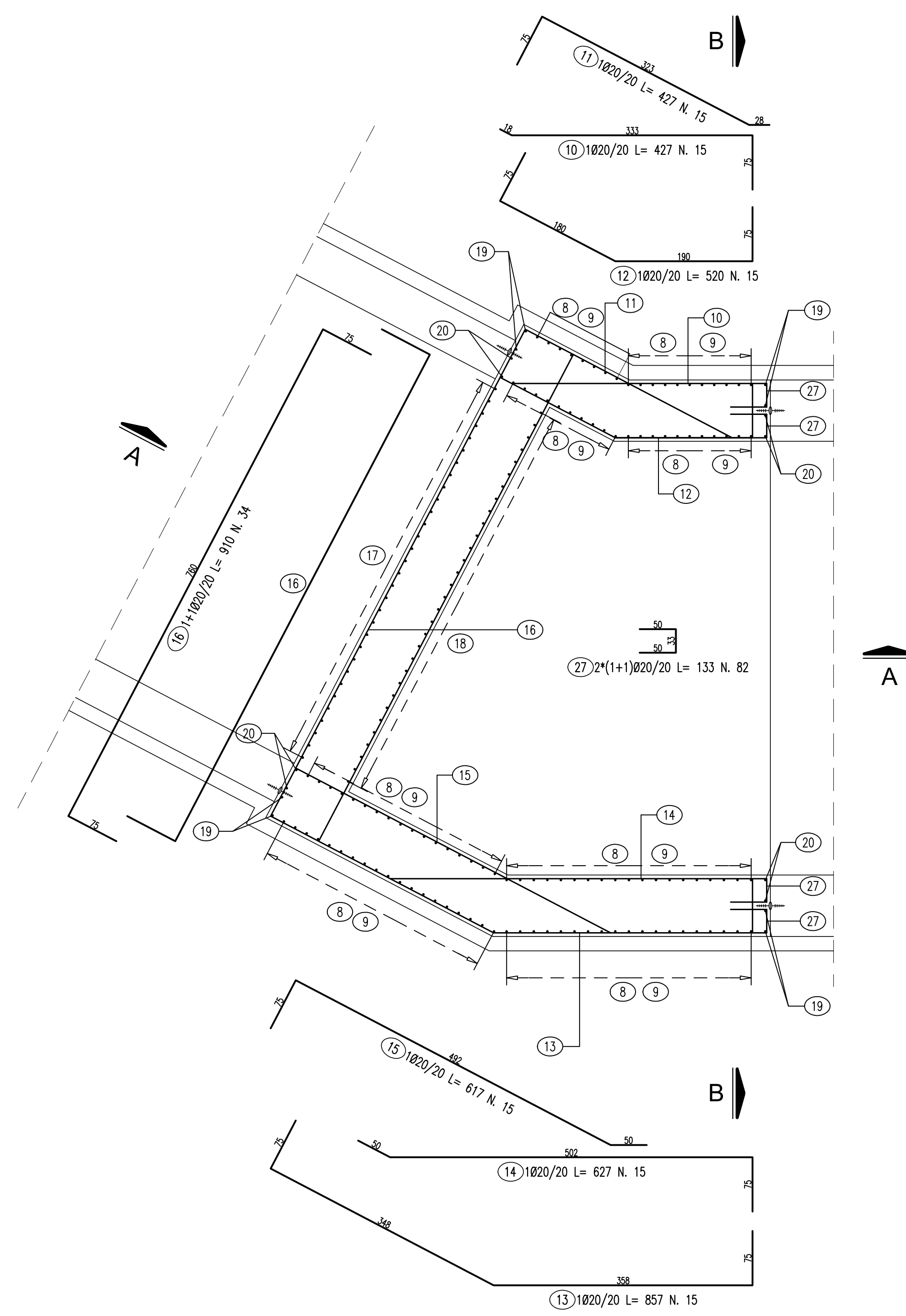
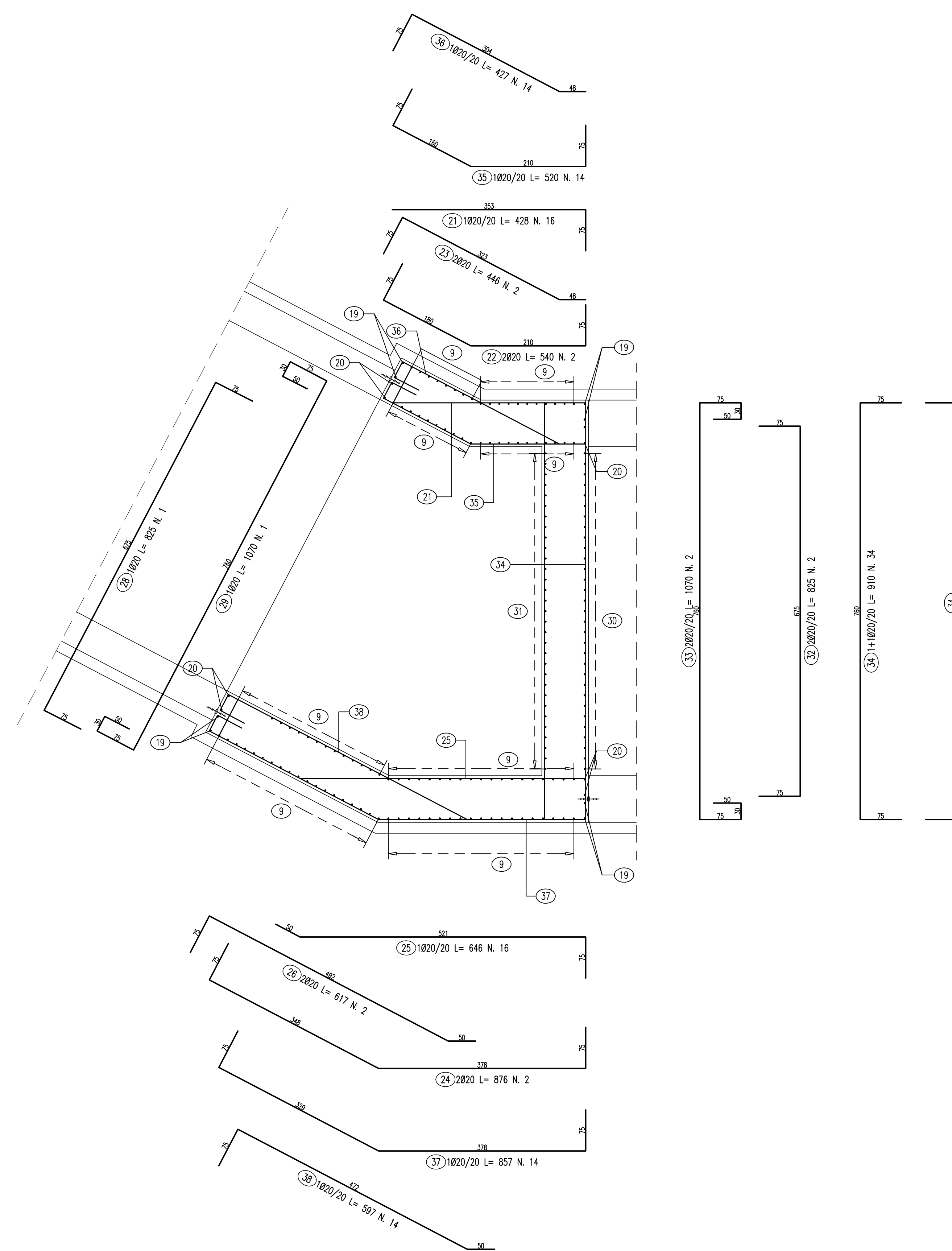


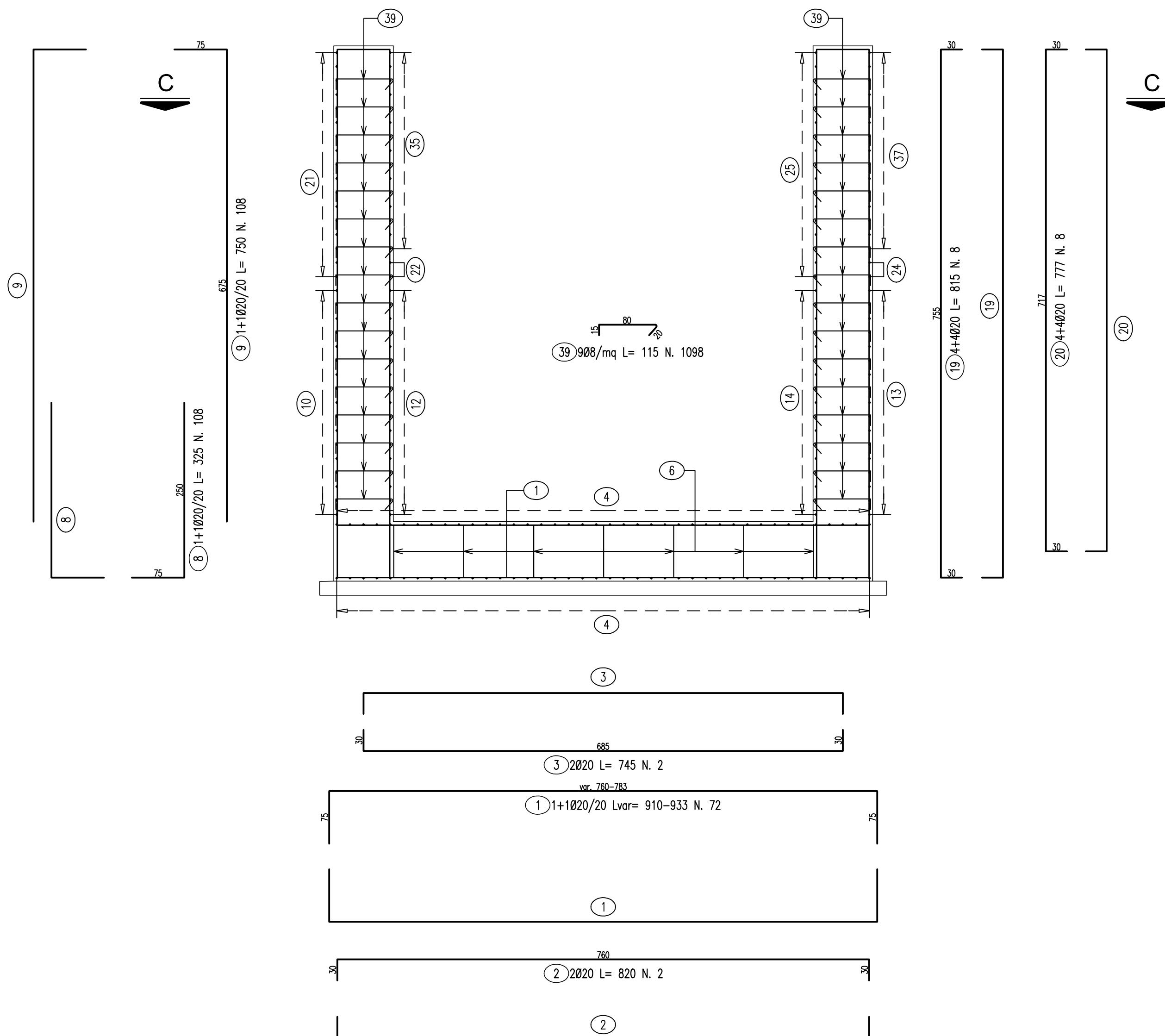
PIANTA SPICCATO scala 1:50



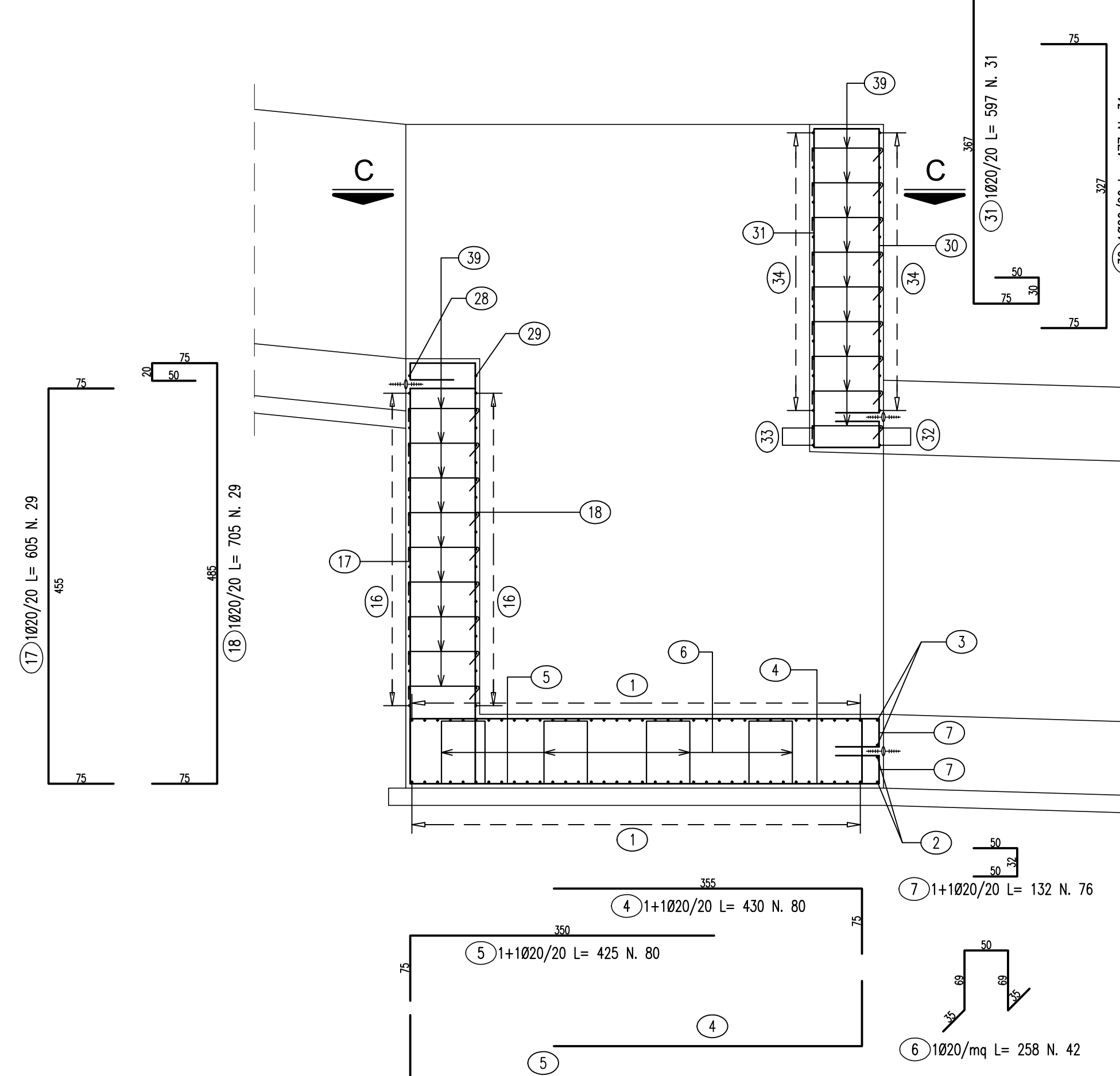
SEZIONE C-C scala 1:50



SEZIONE B-B scala 1:50



SEZIONE A-A scala 1:50



Pos.	Dia #	Ferri	Totale Ferri	Lung(cm)	kg/m	Sagomatura	Tot. Kg
1	20	1+1	72	Var.910-933	2,466		1636,1
2	20	2	2	820	2,466		40,4
3	20	2	2	745	2,466		36,7
4	20	1+1	80	430	2,466		848,3
5	20	1+1	80	425	2,466		838,4
6	20	1	42	258	2,466		267,2
7	20	1+1	76	132	2,466		247,4
8	20	1+1	108	325	2,466		865,6
9	20	1+1	108	750	2,466		1997,5
10	20	1	15	427	2,466		157,9
11	20	1	15	427	2,466		157,9
12	20	1	15	520	2,466		192,3
13	20	1	15	857	2,466		317,0
14	20	1	15	627	2,466		231,9
15	20	1	15	617	2,466		228,2
16	20	1+1	34	910	2,466		763,0
17	20	1	29	605	2,466		432,7
18	20	1	29	705	2,466		504,2
19	20	4+4	8	815	2,466		160,8
20	20	4+4	8	777	2,466		153,3
21	20	1	16	428	2,466		168,9
22	20	2	2	540	2,466		26,6
23	20	2	2	446	2,466		22,0
24	20	2	2	876	2,466		43,2
25	20	1	16	646	2,466		254,9
26	20	2	2	617	2,466		30,4
27	20	2*(1+1)	82	133	2,466		268,9
28	20	1	1	825	2,466		20,3
29	20	1	1	1070	2,466		26,4
30	20	1	31	477	2,466		364,6
31	20	1	31	597	2,466		456,4
32	20	2	2	825	2,466		40,7
33	20	2	2	1070	2,466		52,8
34	20	1+1	34	910	2,466		763,0
35	20	1	14	520	2,466		179,5
36	20	1	14	427	2,466		147,4
37	20	1	14	857	2,466		295,9
38	20	1	14	597	2,466		206,1
39	8	9	1098	115	0,394		497,5
TOTALE PESO							13942,6

ANAS S.p.A.
 Direzione Generale
DG 41/08
 LAVORI DI COSTRUZIONE DEL 3° MEGALOTTO DELLA S.S. 106 JONICA - CAT. B -
 DALL'INNESCO CON LA S.S. 534 (km 365+150) A ROSETO CAPO SPULICO (km 400+000)

PROGETTO ESECUTIVO
 OPERE D'ARTE MINORI
TOMBINI IDRAULICI
 Tomboino scotolare al km 23+389.15- 6,00x3,00
 Armatura pozzetto

CONTRAENTE GENERALE:
 Società di Progetto
SIRJO s.c.p.a.
 Presidente:
 Dott. Arch. Maria Elena Cuzzocrea

PROGETTAZIONE:
ASTALDI
 Il progettista:
 Dott. Ing. S. Lieto

salini impregio
 Consulenti:
 STE - Progetto stradale ed idraulica
 ROCKSOL - Opere in sotterraneo
 ITALCONSULTETECNO - Strutture
 GEODATA - Geologia e litologia
 GDS - Geotecnica
 CINZANO - Gallerie grottesche
 ECOPLAN - Ambientale
 LAND - Archeologia
 PROMETENGINEERING.IT - Sicurezza ed impianti
 Ing. F. GATTO - Interferenze
 TECO - Esplosivi

Il coordinatore per la sicurezza:
 Ing. L.A. Gargiulo

Il RESPONSABILE DEL PROCEDIMENTO:
 Ing. R. Laporta

Rep.: -
 Codice Progetto: **LO716CE1901** Codice Elaborato: **T03TS97STRAR04A**
 Scala di rappresentazione: varie

Rev.	Data	Descrizione	Redatto	Verificato	Approvato
A	15.04.2019	Emissione	Ing. D. Di Renzo	Ing. F.M. La Camera	Ing. S. Lieto