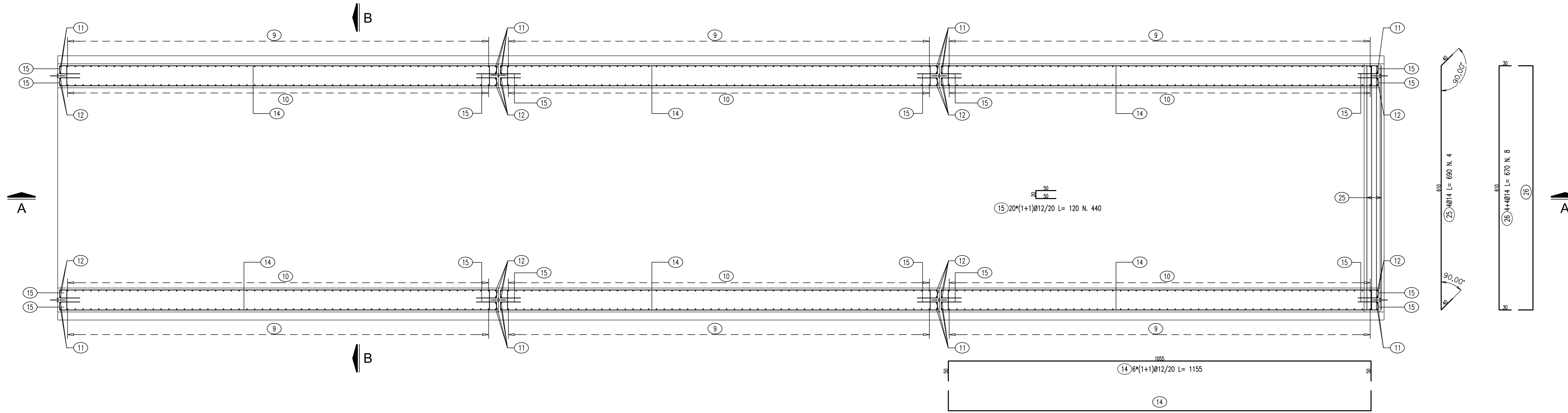
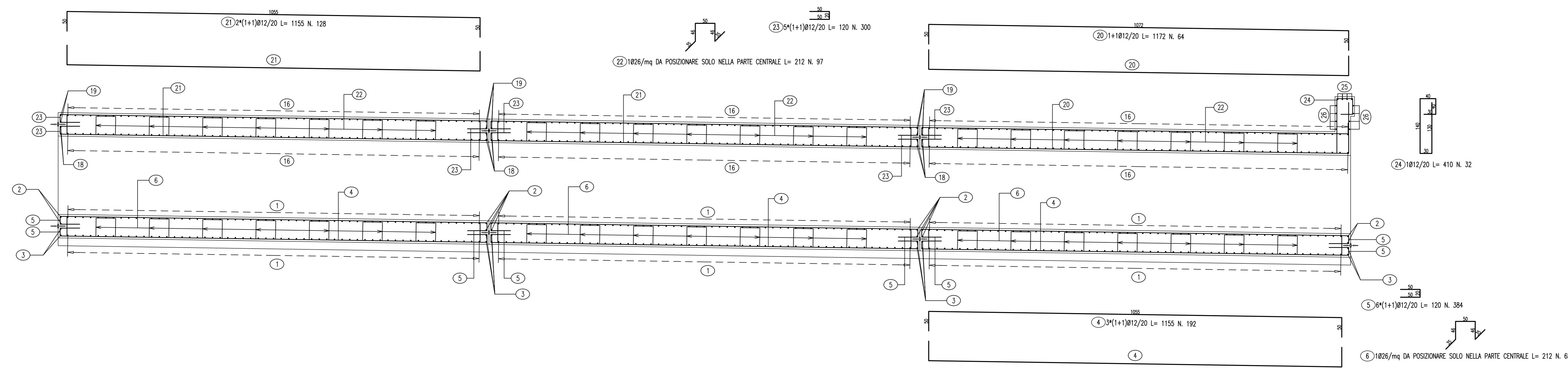


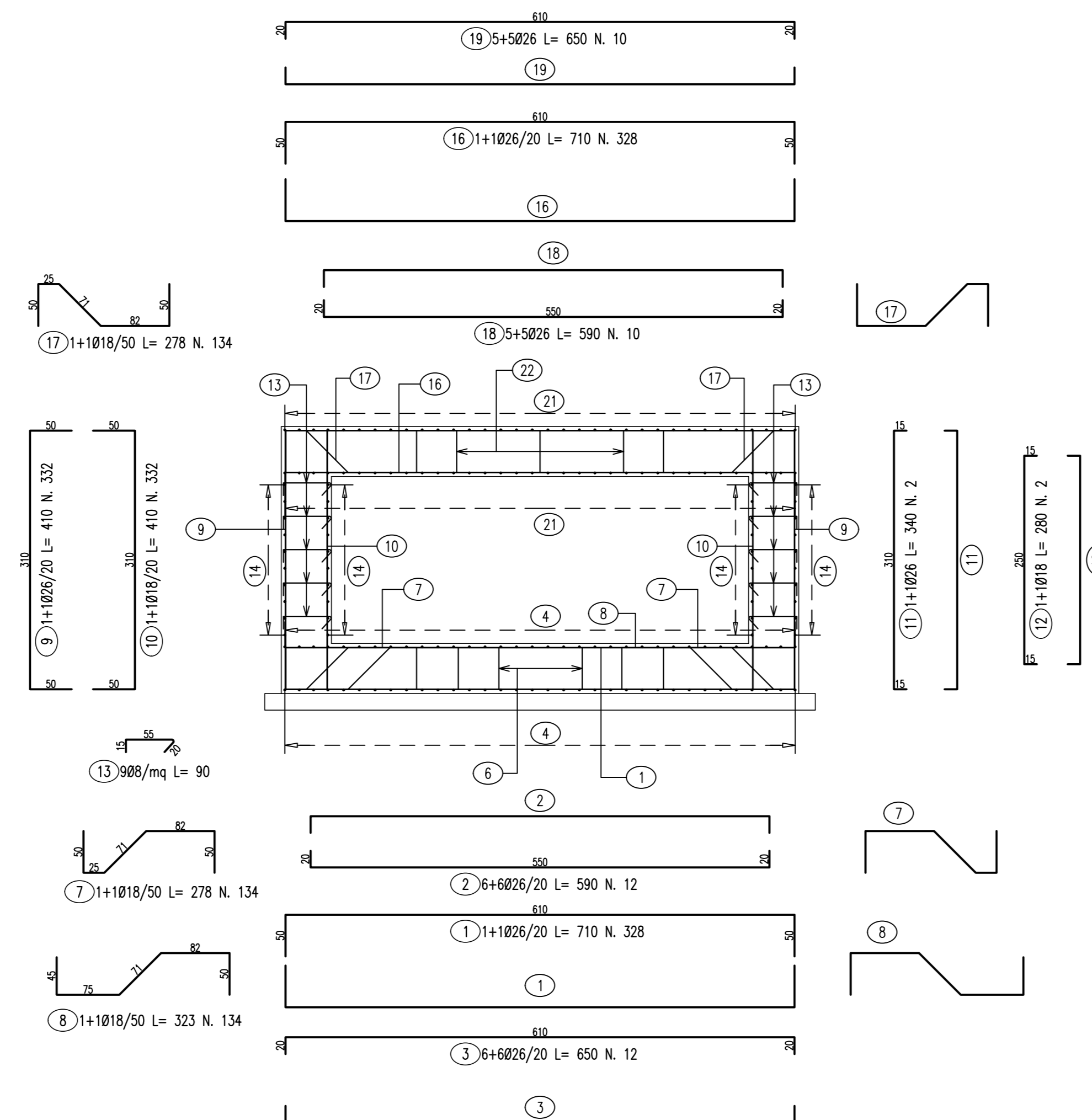
PIANTA scala 1:50



SEZIONE A-A scala 1:50



PSEZIONE B-B scala 1:50



Pos.	Dia #	Ferri	Totale Ferri	Lung(cm)	kg/m	Sagomatura	Tot. Kg
1	26	1+1	328	710	4.168		9706.4
2	26	6+6	12	590	4.168		295.1
3	26	6+6	12	650	4.168		325.1
4	12	3*(1+1)	192	1155	0.888		1969.2
5	12	0*(1+1)	384	120	0.888		409.2
6	26	1	65	212	4.168		574.4
7	18	1+1	134	278	1.998		744.3
8	18	1+1	134	323	1.998		864.8
9	26	1+1	332	410	4.168		5673.5
10	18	1+1	332	410	1.998		2719.7
11	26	1+1	2	340	4.168		28.3
12	18	1+1	2	280	1.998		11.2
13	8	9	1188	90	0.394		421.3
14	12	0*(1+1)	108	1155	0.888		1107.7
15	12	20*(1+1)	440	120	0.888		468.9
16	26	1+1	328	710	4.168		9706.4
17	18	1+1	134	278	1.998		744.3
18	26	5+5	10	590	4.168		245.9
19	26	5+5	10	650	4.168		270.9
20	12	1+1	64	1172	0.888		666.1
21	12	2*(1+1)	128	1155	0.888		1312.8
22	26	1	97	212	4.168		857.1
23	12	5*(1+1)	300	120	0.888		319.7
24	12	1	32	410	0.888		116.5
25	14	4	4	690	1.208		33.3
26	14	4+4	8	670	1.208		64.7
TOTALE PESO							39656.8

ANAS S.p.A.
Direzione Generale
DG 41/08
LAVORI DI COSTRUZIONE DEL 3° MEGALOTTO DELLA S.S. 106 IONICA - CAT. B - DALL'INNESTO CON LA S.S. 534 (km 365+150) A ROSETO CAPO SPIGLIO (km 400+000)

PROGETTO ESECUTIVO
OPERE D'ARTE MINORI
TOMBINI IDRAULICI
Tombino scatolare ai km 25+921,00- 5,00x2,00
Armatura scatolare

CONTRAENTE GENERALE:
Società di Progetto
SIRJO S.C.p.A.
Presidente:
Dott. Arch. Maria Elena Cuzzocrea

PROGETTAZIONE:
ASTALDI
Il progettista:
Dott. Ing. S.Lieto

salini impregio
Consulenti:
SITE - Progetto stradale ed idraulico
RIDUSSIL - Opere in sotterraneo
ITALCONSULTARETICO - Strutture
GEODATA - Geologia e litologia
GEO - Geotecnica
CINQUEO - Gallerie grottesche
ECOLARE - ambiente
LAND - Archeologia
PROMETEONGINEERING.IT - Scienza ed impianti
Ing. F.GATTO - Interferenze
TECO - Esperti

Il coordinatore per la sicurezza:
Ing. L.A. Gargiulo

IL RESPONSABILE DEL PROCESSIONAMENTO:
Ing. R. Lipetta

Rep.: -
Scala di rappresentazione: varie

Codice Progetto: **L0716CE1901** Codice Elaborato: **T03 TSA3 STR ARD1 A**

Rev.	Data	Descrizione	Redatto	Verificato	Approvato
A	15.04.2019	Emissione	Ing. D. Di Renzo	Ing. F.M. La Camera	Ing. S. Lieto