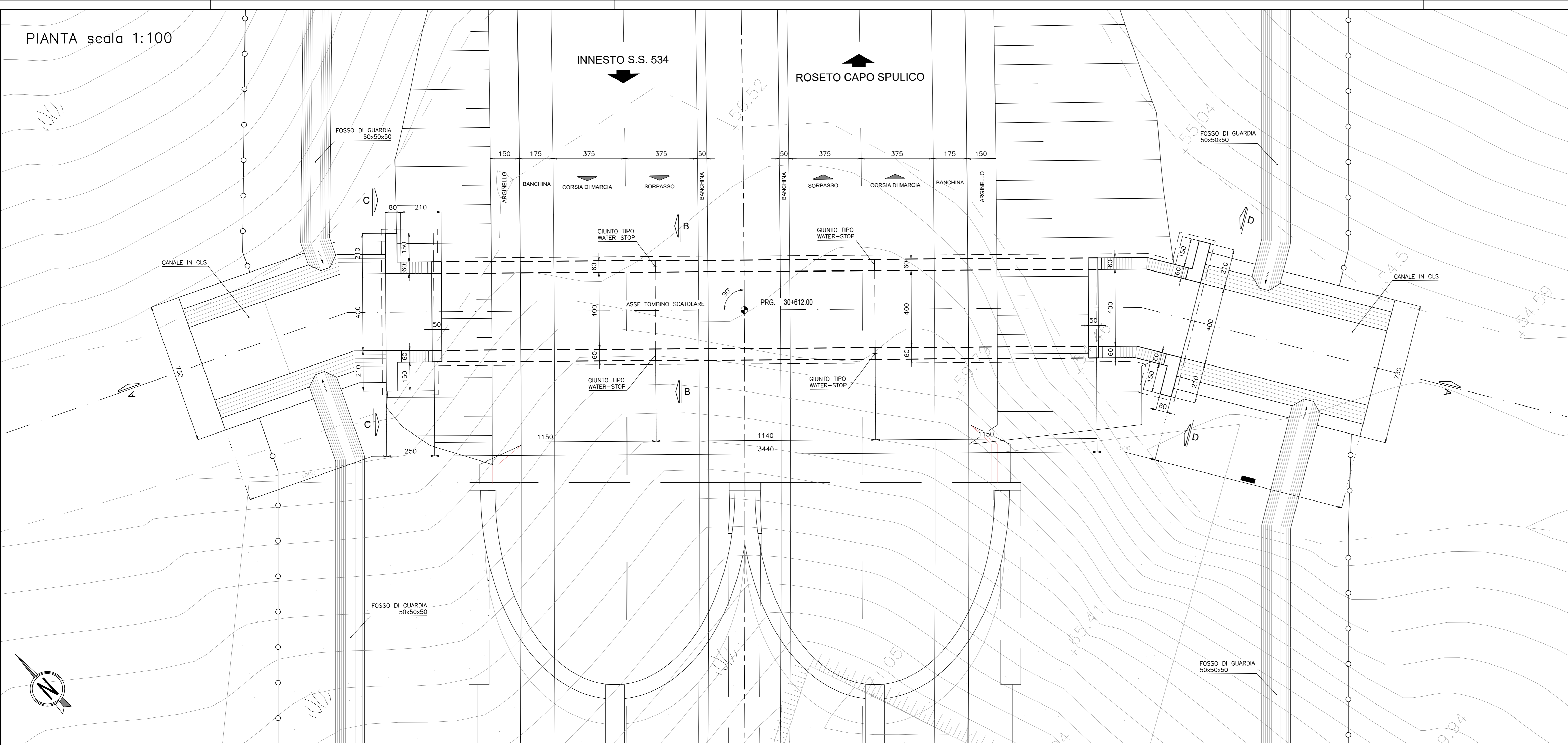
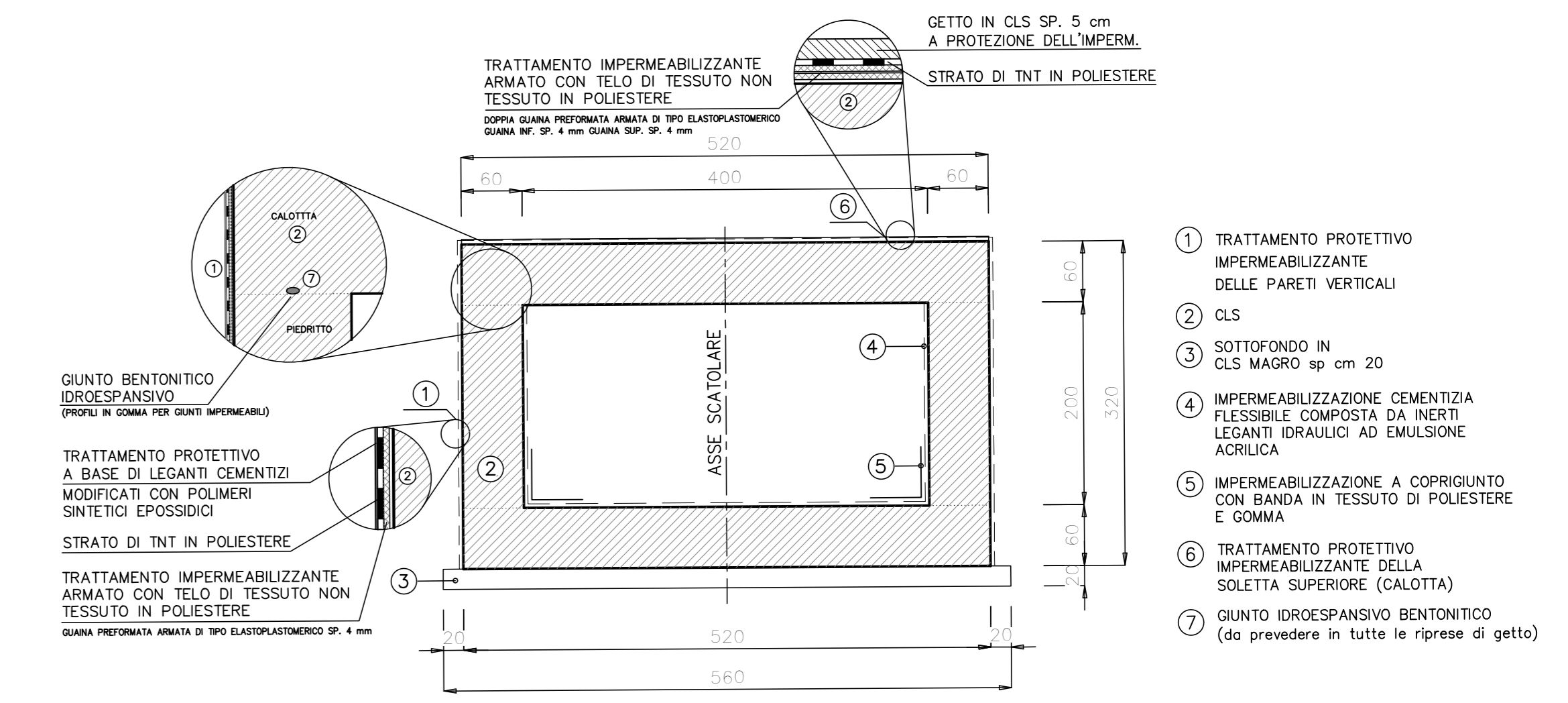


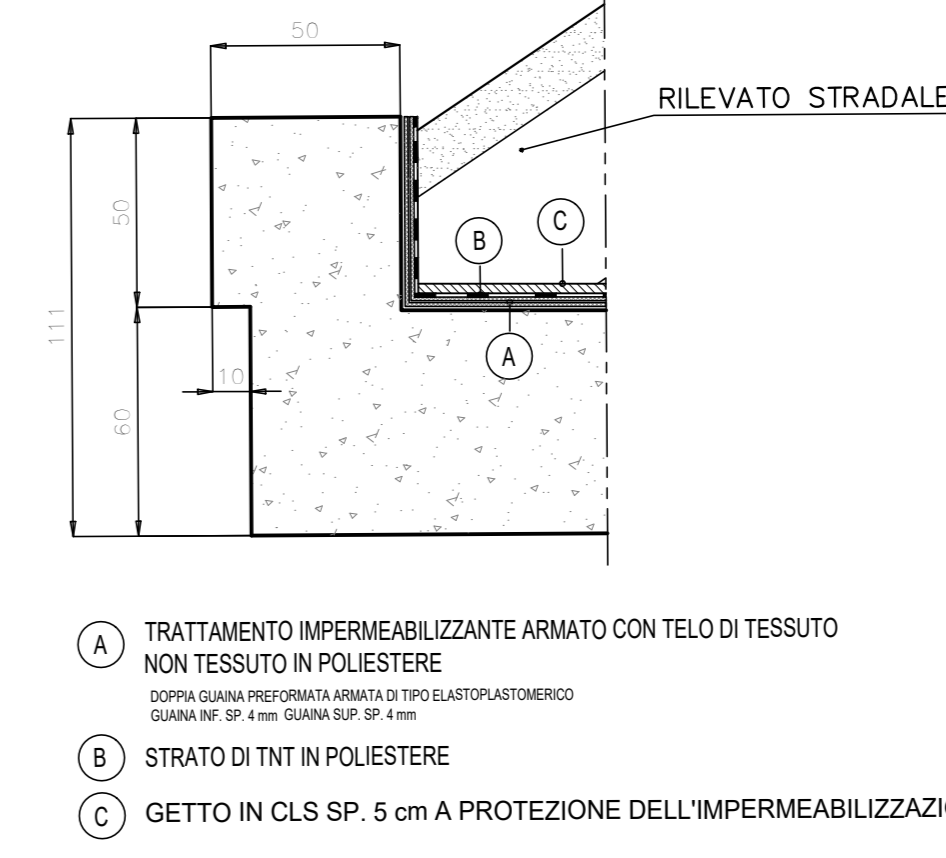
PIANTA scala 1:100



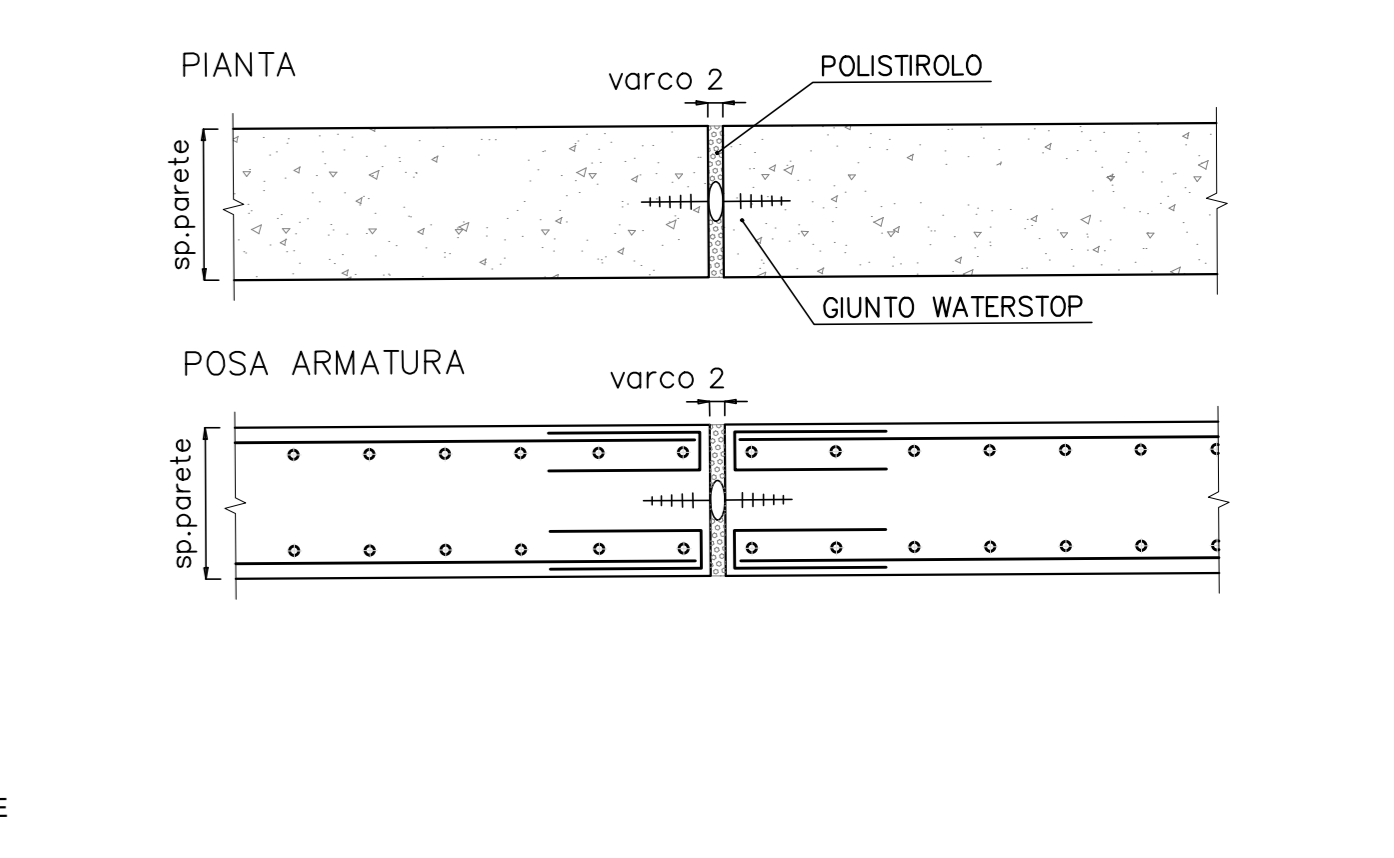
SEZIONE TRASVERSALE B-B scala 1:50



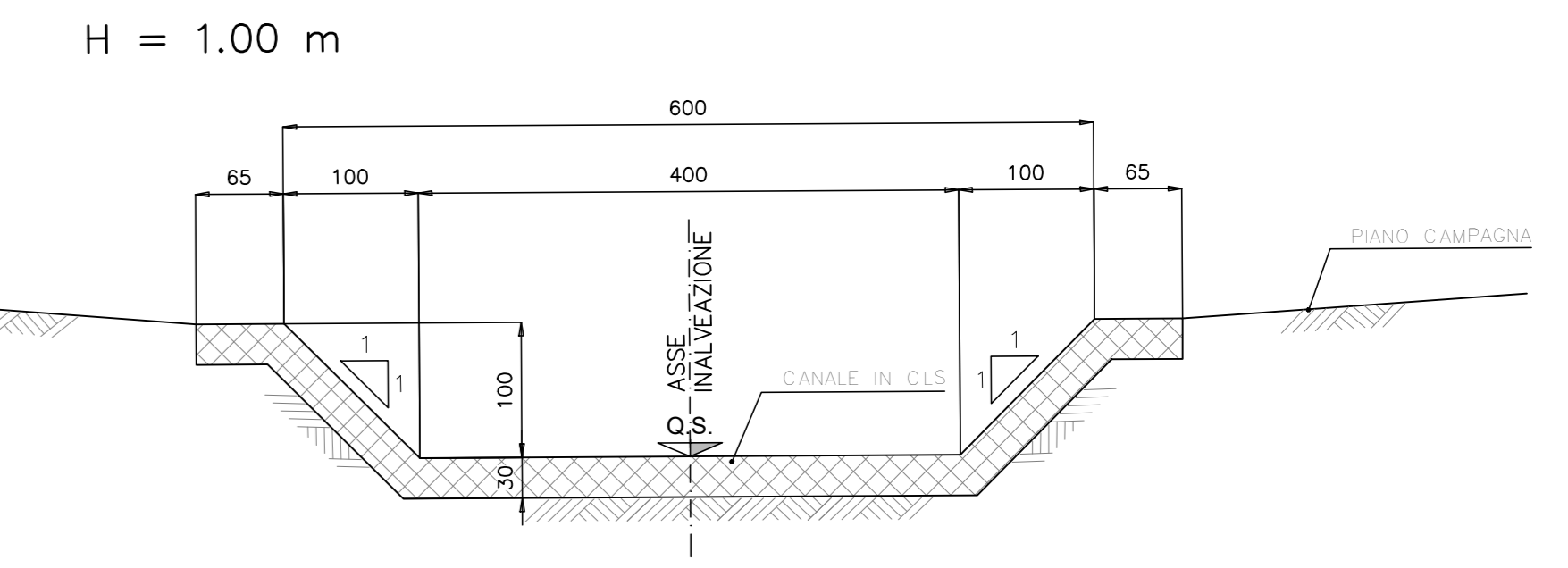
DETTAGLIO "A" scala 1:20



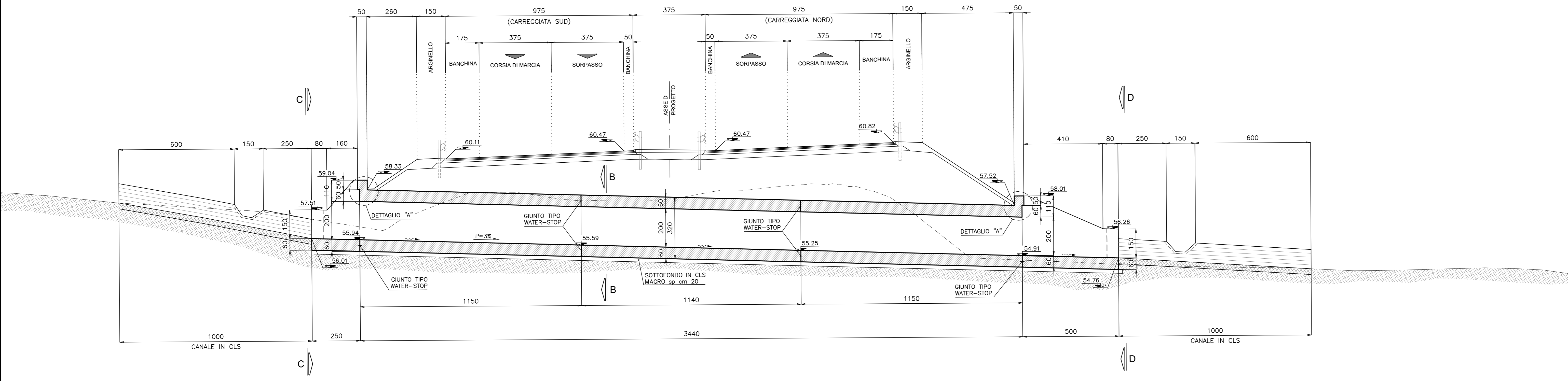
DETTAGLIO GIUNTO WATERSTOP scala 1:20



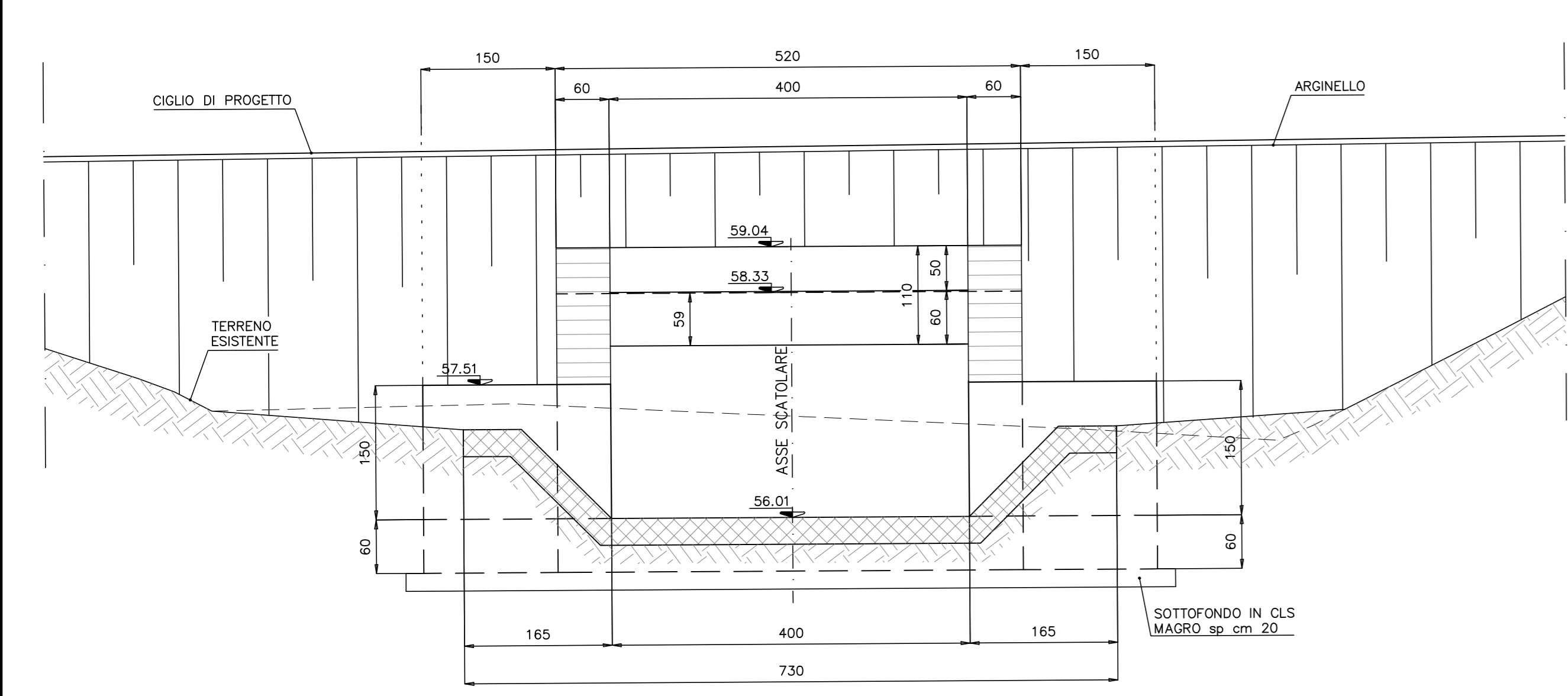
SEZIONE TIPO CANALE IN CLS scala 1:50



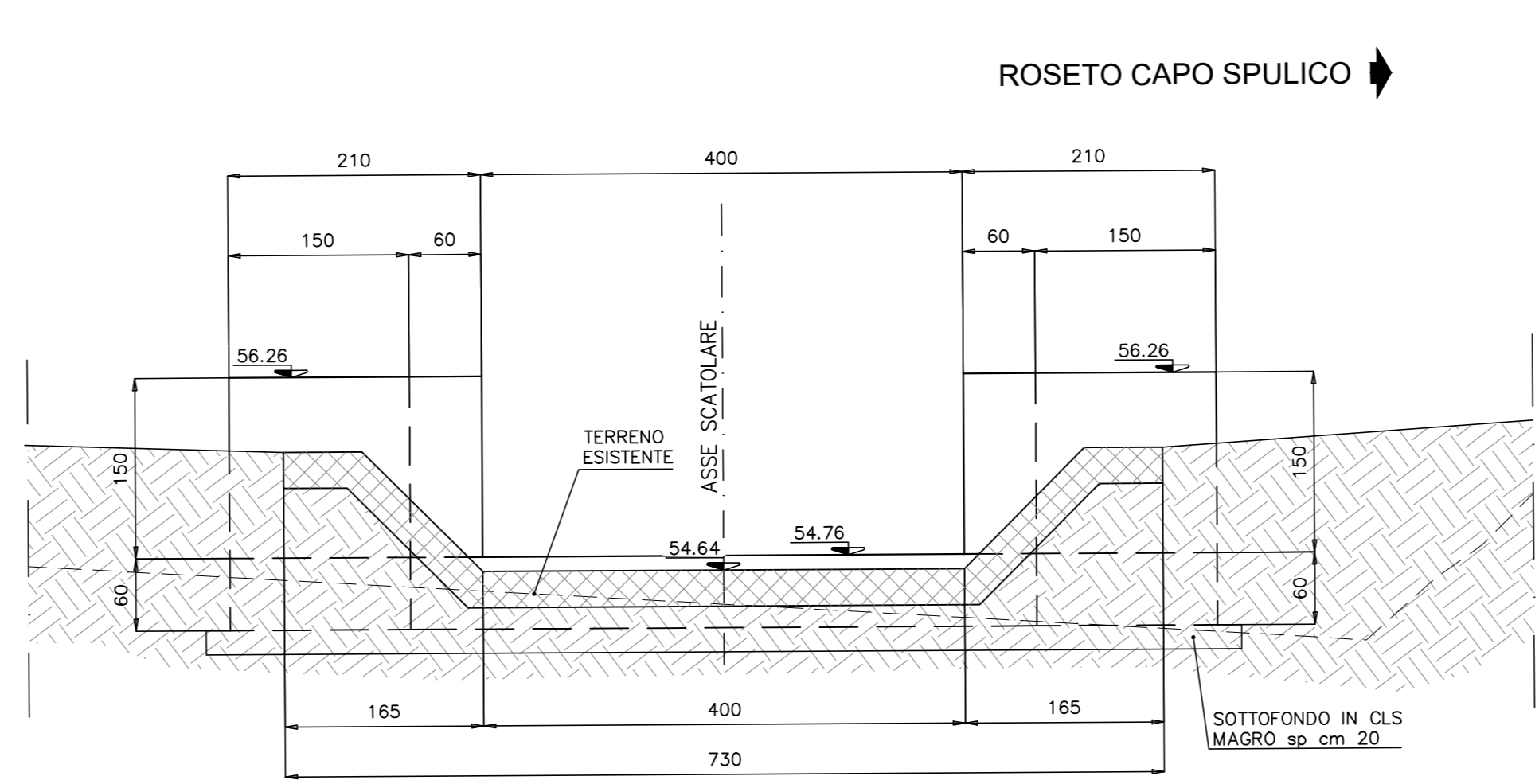
SEZIONE LONGITUDINALE A-A scala 1:100



VISTA C-C scala 1:50



VISTA D-D scala 1:50



ANAS S.p.A.
 Direzione Generale
DG 41/08
 LAVORI DI COSTRUZIONE DEL 3° MEGALOTTO DELLA S.S. 106 JONICA - CAT. B - DALL'INNESTO CON LA S.S. 534 (km 365+150) A ROSETO CAPO SPULICO (km 400+000)

PROGETTO ESECUTIVO
 OPERE D'ARTE MINORI
 TOMBINI IDRAULICI
 Tomboino scatorale al km 30+612,00 - 4,00x2,00
 Planimetria, sezioni longitudinali e trasversali

CONTRAENTE GENERALE:
 Società di Progetto
SIRJO s.c.p.a.
 Presidente:
 Dott. Arch. Maria Elena Cuzzocrea

PROGETTAZIONE:
ASTALDI
 salini impregio

Il progettista:
 Dott. Ing. S. Lieto

Consulenti:
 STE - Progetto stradale ed idraulica
 ROCKSOL - Opere in sotterraneo
 ITALCONSULTING - Strutture
 GEODATA - Geologia e litologia
 GDS - Geotecnica
 CINZIO - Gattore private
 ECOPLANE - Ambientale
 LAND - Archeologia
 PROMETEOENGINEERING.IT - Sicurezza ed impianti
 Ing. F. GATTO - Intolleranze
 TECO - Esperti

Il coordinatore per la sicurezza:
 Ing. L.A. Gargiulo

IL RESPONSABILE DEL PROCEDIMENTO:
 Ing. R. Laporta

Rep.: -
 Scala di rappresentazione: varie

Codice Progetto: **LO716CEI901** Codice Elaborato: **T03TS90STRDIO1A**

Rev.	Data	Descrizione	Redatto	Verificato	Approvato
A	15.04.2019	Emissione	Ing. D. Di Renzo	Ing. F.M. La Camera	Ing. S. Lieto