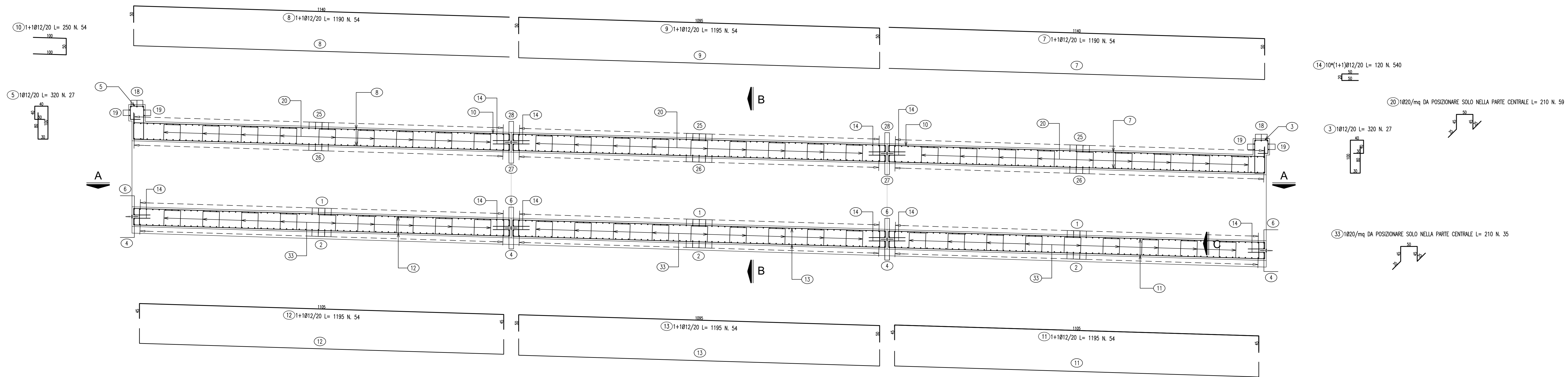
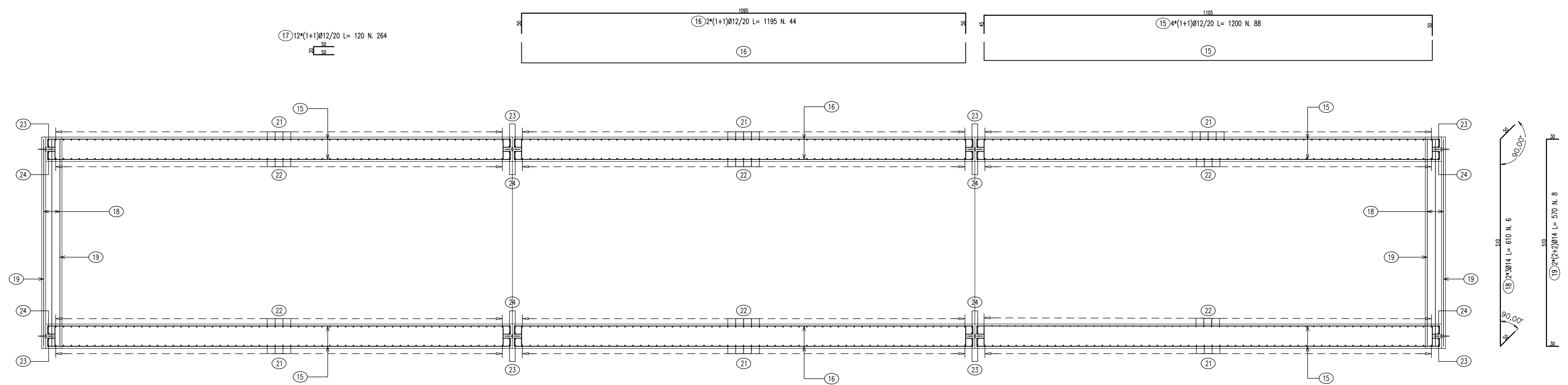


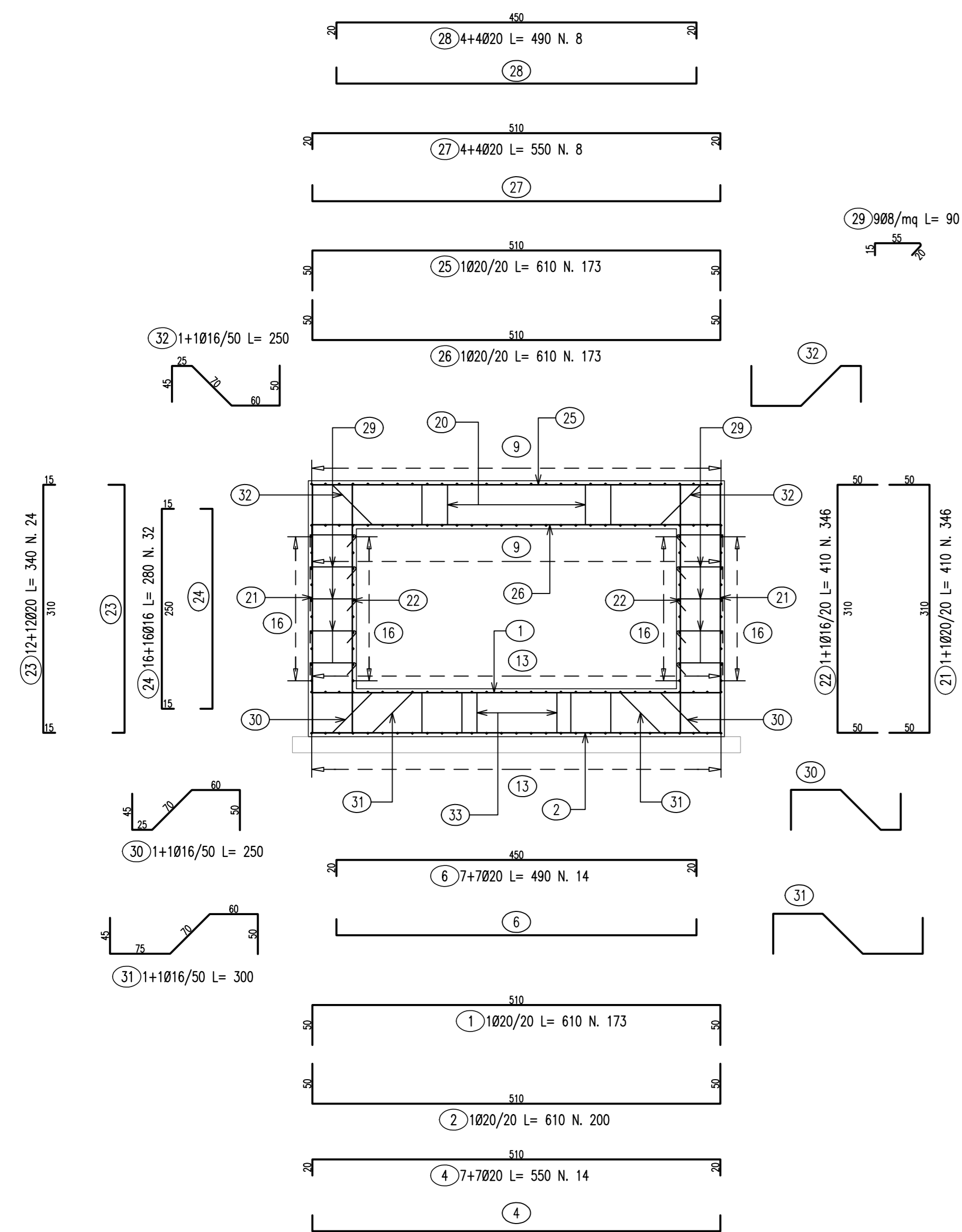
SEZIONE LONGITUDINALE A-A scala 1:50



SEZIONE A-A scala 1:50



SEZIONE B-B scala 1:50



LISTA FERRI: TOMBINO										
Pos.	Sp.	Ferri	Totale Ferri	Lung(cm)	kg/m	Sopomatura	Tot. Kg			
1	20	1	173	610	2.466		2802,4			
2	20	1	200	610	2.466		3008,5			
3	12	1	27	320	0.888		76,7			
4	20	7+7	14	550	2.466		189,9			
5	12	1	27	320	0.888		76,7			
6	20	7+7	14	490	2.466		169,2			
7	12	1+1	54	1190	0.888		570,6			
8	12	1+1	54	1190	0.888		570,6			
9	12	1+1	54	1195	0.888		573			
10	12	1+1	54	250	0.888		119,9			
11	12	1+1	54	1195	0.888		573			
12	12	1+1	54	1195	0.888		573			
13	12	1+1	54	1195	0.888		573			
14	12	10*(1+1)	540	120	0.888		575,4			
15	12	4*(1+1)	88	1200	0.888		937,7			
16	12	2*(1+1)	44	1195	0.888		486,9			
17	12	12*(1+1)	264	120	0.888		281,3			
18	14	2+3	6	610	1.208		44,2			
19	14	2*(2+2)	8	570	1.208		55,1			
20	20	1	59	210	2.466		305,5			
21	20	1+1	346	410	2.466		3498,3			
22	16	1+1	346	410	1.578		2238,6			
23	20	12+12	24	340	2.466		201,2			
24	16	16+16	32	280	1.578		141,4			
25	20	1	173	610	2.466		2802,4			
26	20	1	173	610	2.466		2802,4			
27	20	4+4	8	550	2.466		108,5			
28	20	4+4	8	490	2.466		96,7			
29	8	9	1242	90	0.394		440,4			
30	16	1+1	136	250	1.578		536,5			
31	16	1+1	140	300	1.578		662,8			
32	16	1+1	140	250	1.578		552,3			
33	20	1	35	210	2.466		181,3			
TOTALE PESO							Kg.	26205,4		

**ANAS S.p.A.** Direzione Generale  
**DG 41/08**  
 LAVORI DI COSTRUZIONE DEL 3° MEGALOTTO DELLA S.S. 106 JONICA - CAT. B - DALL'INNESTO CON LA S.S. 534 (km 365+150) A ROSETO CAPO SPULICO (km 400+000)  
**PROGETTO ESECUTIVO**  
 OPERE D'ARTE MINORI  
**TOMBINI IDRAULICI**  
 Tomboino scotolare al km 30+612,00 - 4,00x2,00  
 Armatura scotolare  
**CONTRAENTE GENERALE:**  
 Società di Progetto  
**SIRJO S.C.p.A.**  
 Dott. Arch. Maria Elena Cuzzocrea  
**PROGETTAZIONE:**  
**ASTALDI** **salini impregio**  
 Il progettista: Dott. Ing. S. Lieto  
 Consulenti: STE - Progetto stradale ed idraulica; ROCKSOL - Opere in sotterraneo; ITALCONSULTING - Strutture; GEODATA - Geologia e litologia; GSI - Geotecnica; CINZIO - Gallerie girsuote; ECOPLANE - Antisismo; LAND - Archeologia; PROMETEOENGINEERING.IT - Sicurezza ed impianti; Ing. F. GATTO - Interferenze; TECO - Esplosivi  
 Il coordinatore per la sicurezza: Ing. L.A. Gargiulo  
 Il responsabile del procedimento: Ing. R. Laporta  
 Rep.: - Scala di rappresentazione: varie  
 Codice Progetto: **LO716CEI901** Codice Elaborato: **T03TS90STRAR01A**  
 Rev. Data Descrizione Emissione Redatto Verificato Approvato  
 A 15.04.2019 Ing. D. Di Renzo Ing. F.M. La Camera Ing. S. Lieto