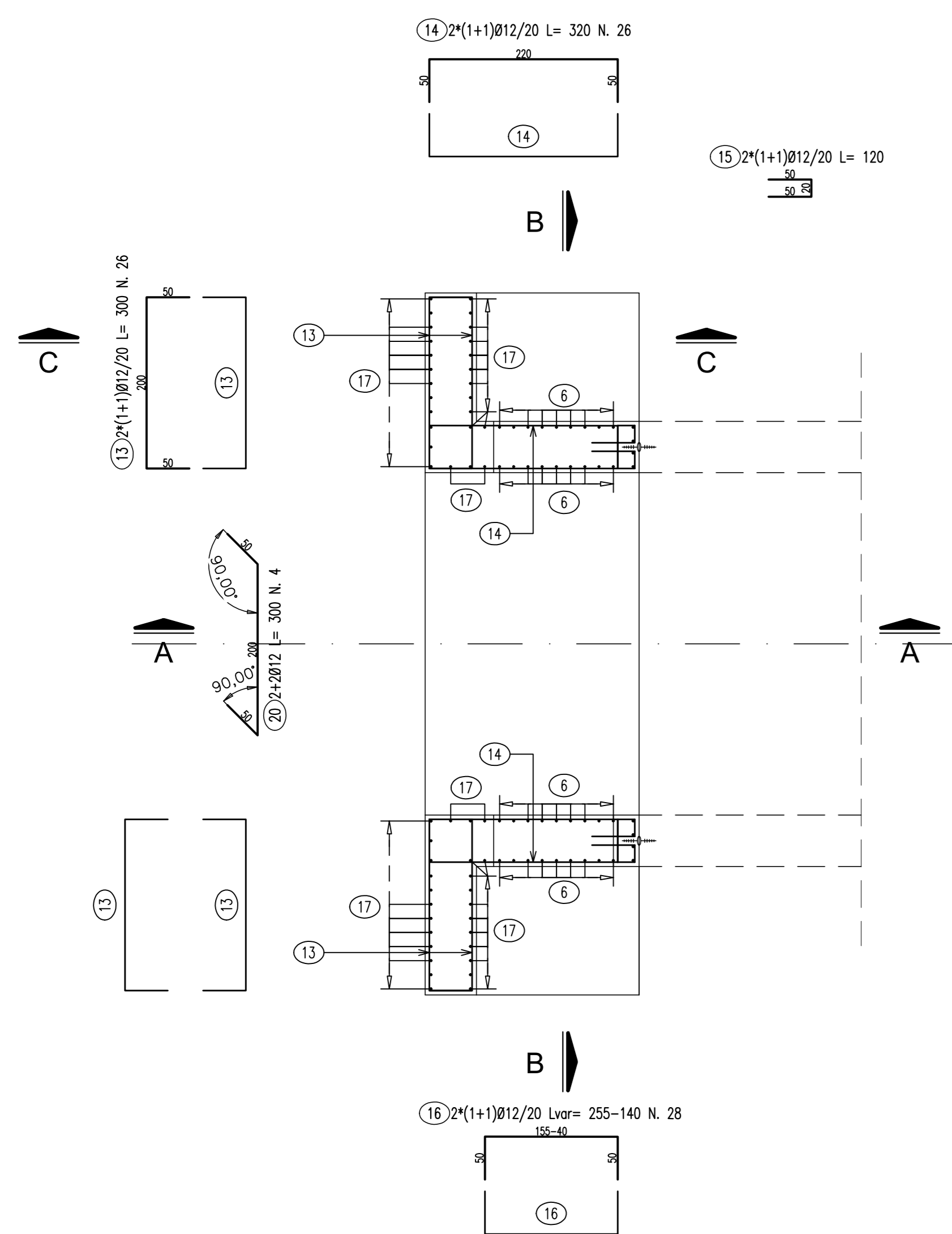
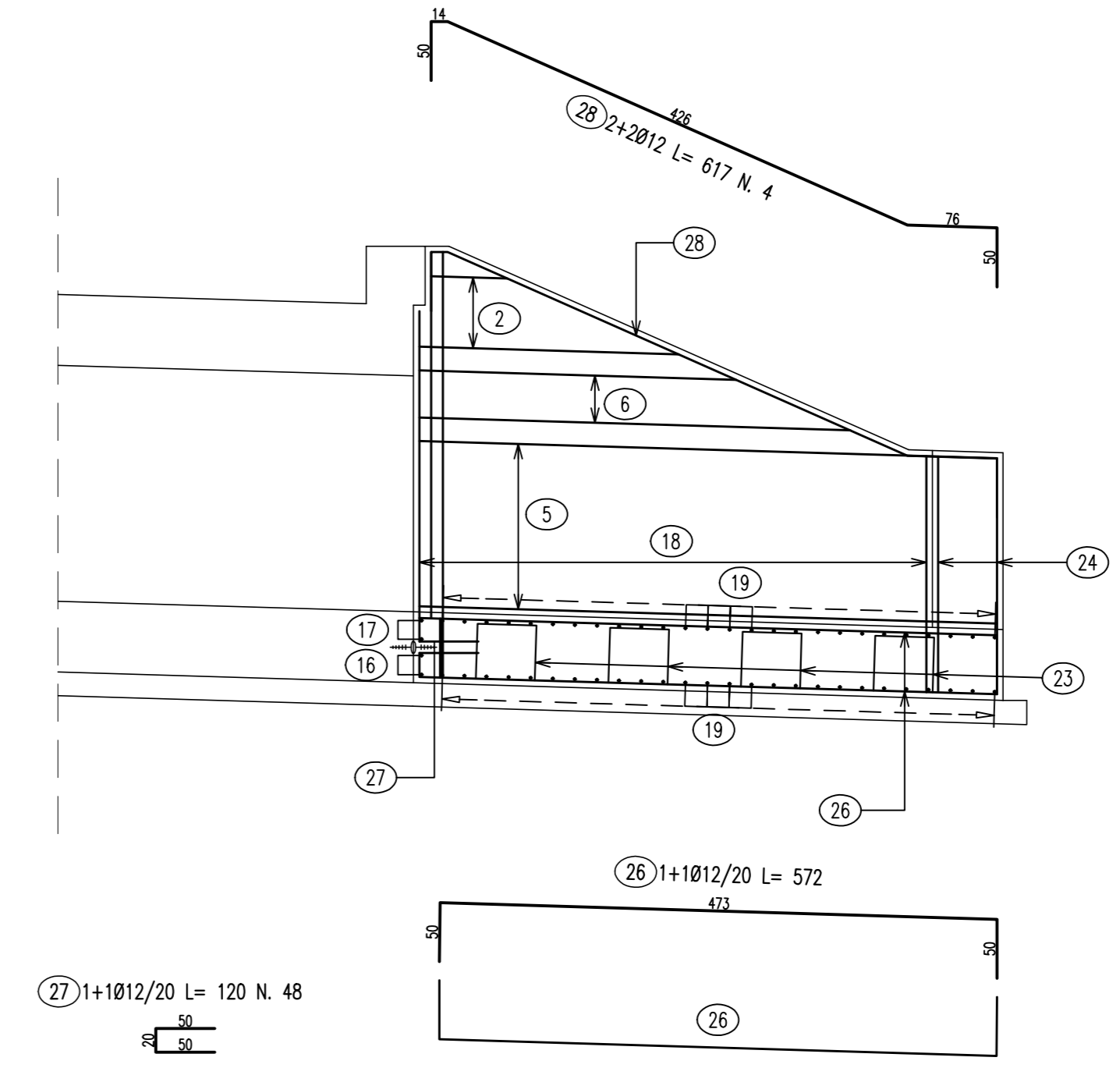


PIANTA scala 1:50

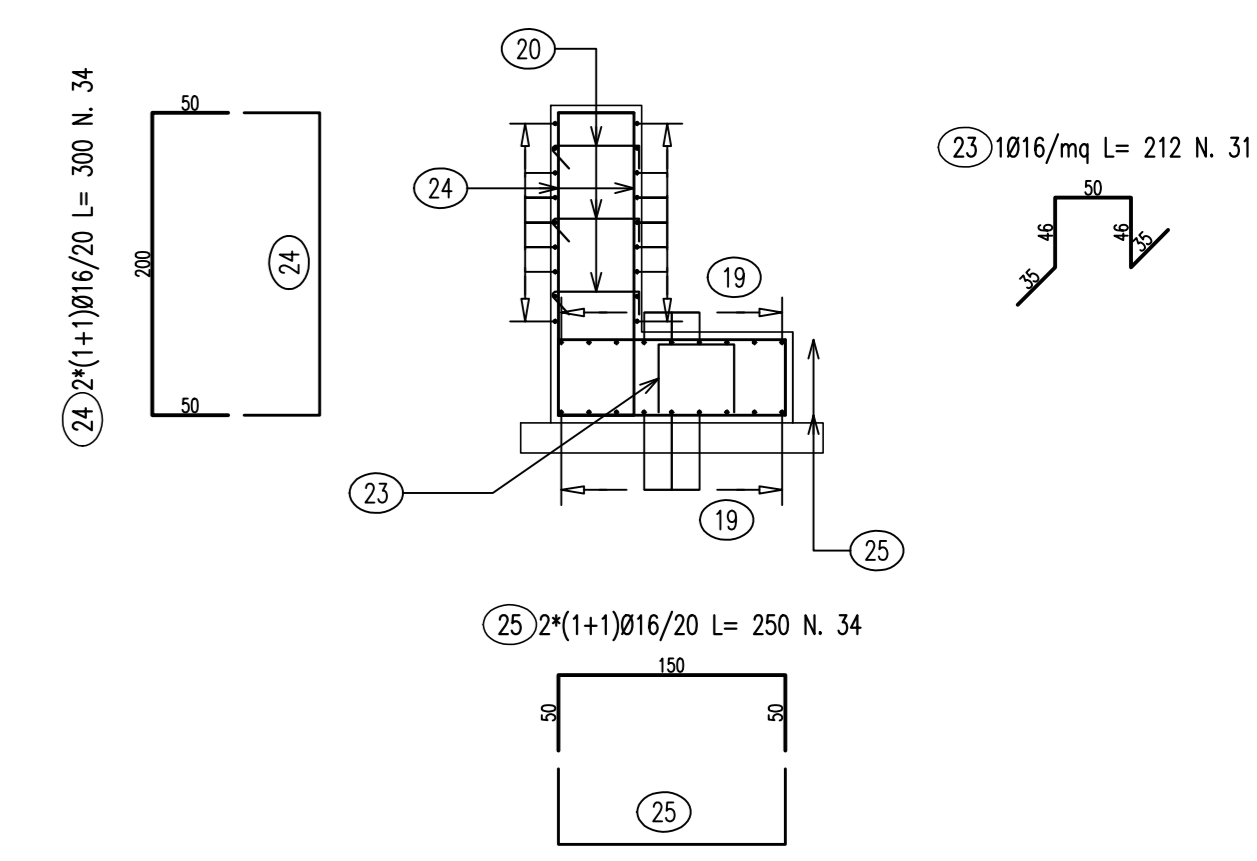


Pos.	Dia #	Ferri	Totale Ferri	Lung(cm)	kg/m	Sagomatura	Tot. Kg	
1	12	1	3	Var.481-371	0.888		11.3	
2	12	1+1	14	Var.315-160	0.888		29.5	
3	12	1	9	631	0.888		50.4	
4	12	1	9	528	0.888		42.2	
5	12	1	9	583	0.888		46.6	
6	12	1	3	Var.383-330	0.888		9.5	
7	12	2*(1+1)	34	300	0.888		90.6	
8	12	1	9	450	0.888		36	
9	12	1	9	481	0.888		38.4	
10	12	1	9	512	0.888		40.9	
11	12	1	3	Var.400-310	0.888		9.5	
12	12	1	3	Var.368-280	0.888		8.6	
13	12	1+1	12	Var.270-160	0.888		22.9	
14	12	2*(1+1)	44	120	0.888		46.9	
15	16	1+1	28	610	1.578		269.5	
16	16	2	2	550	1.578		17.4	
17	16	2	2	490	1.578		15.5	
18	16	2*(1+1)	84	Var.460-240	1.578		463.9	
19	16	1+1	12	910	1.578		172.3	
20	8	9	216	90	0.394		76.6	
21	16	2+2	4	400	1.578		25.2	
22	16	2+2	4	375	1.578		23.7	
23	16	1	31	212	1.578		103.7	
24	16	2*(1+1)	34	300	1.578		161	
25	16	2*(1+1)	34	250	1.578		134.1	
26	12	1+1	54	572	0.888		274.3	
27	12	1+1	48	120	0.888		51.1	
28	12	2+2	4	617	0.888		21.9	
TOTALE PESO							Kg	2293.6

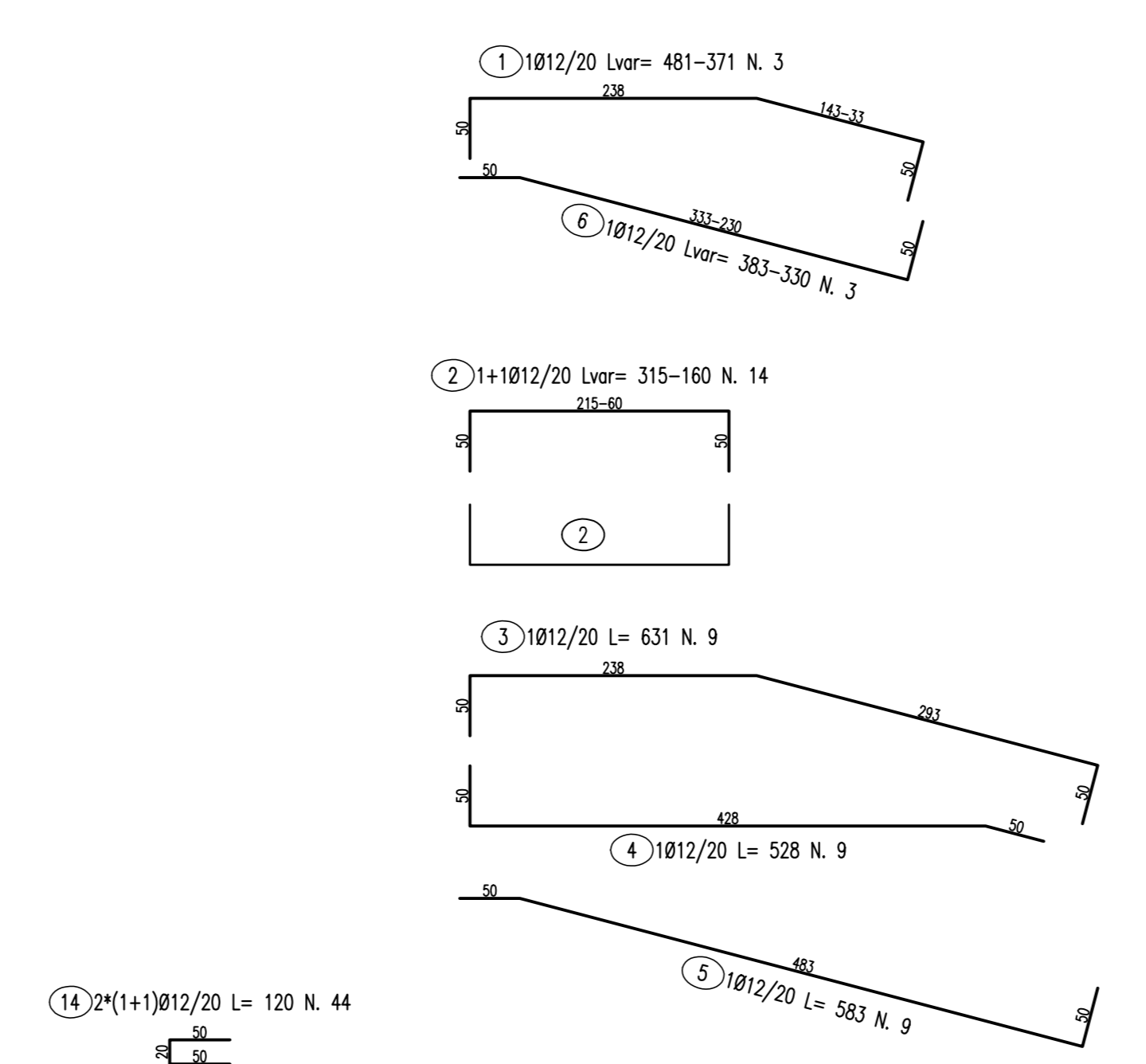
SEZIONE A-A scala 1:50



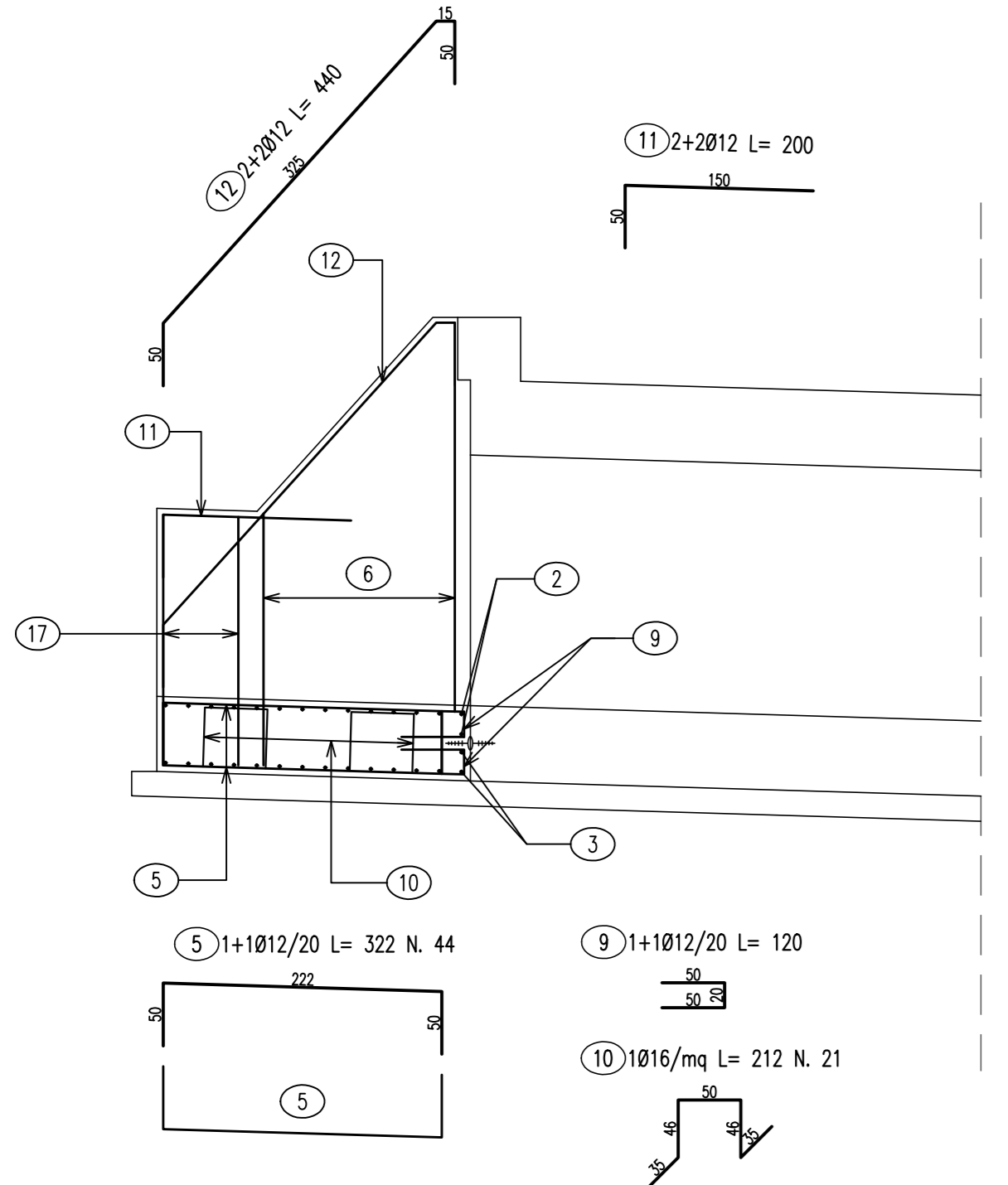
SEZIONE D-D scala 1:50



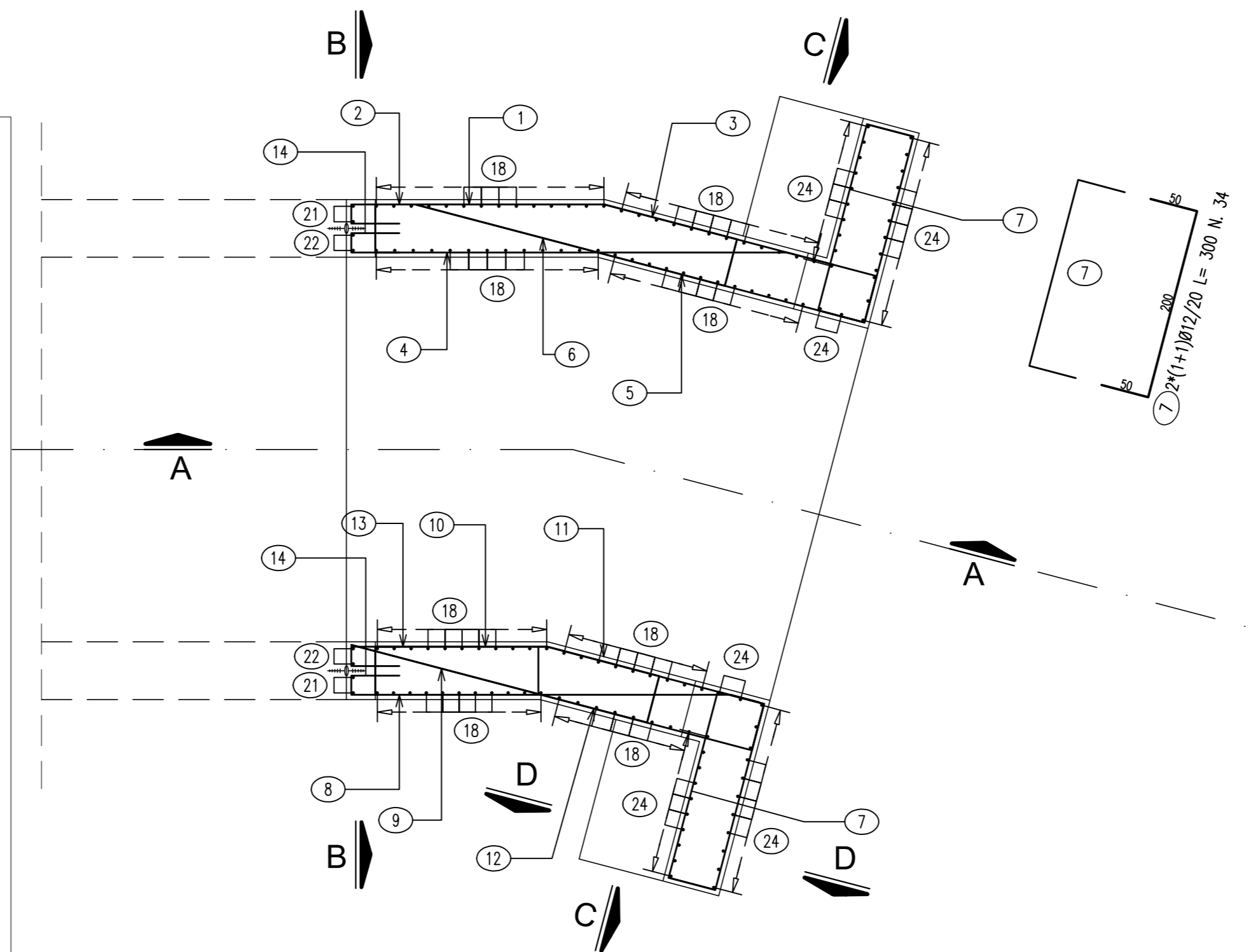
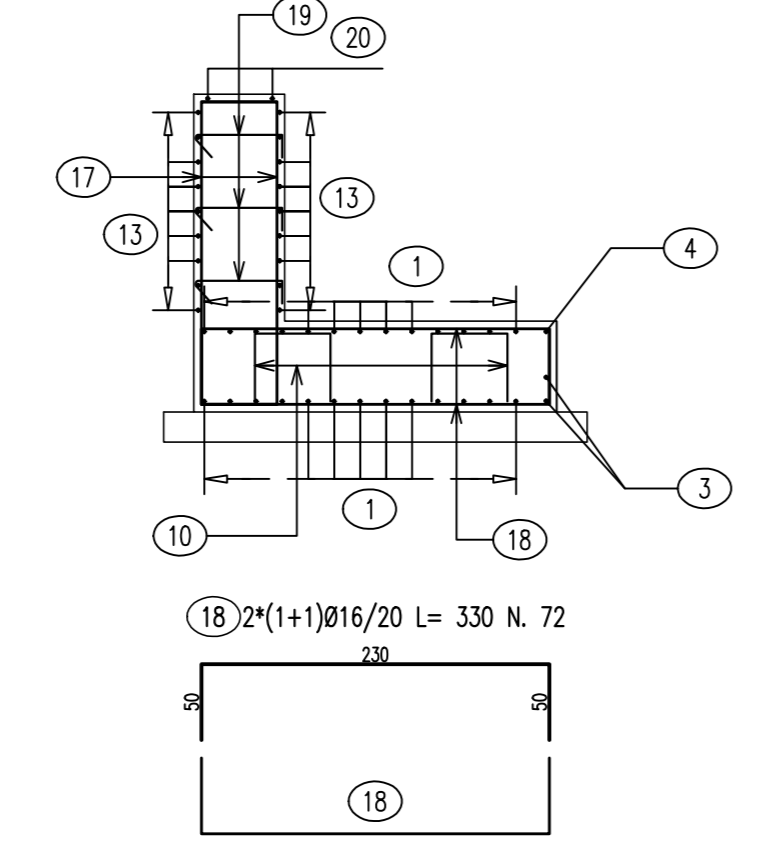
PIANTA scala 1:50



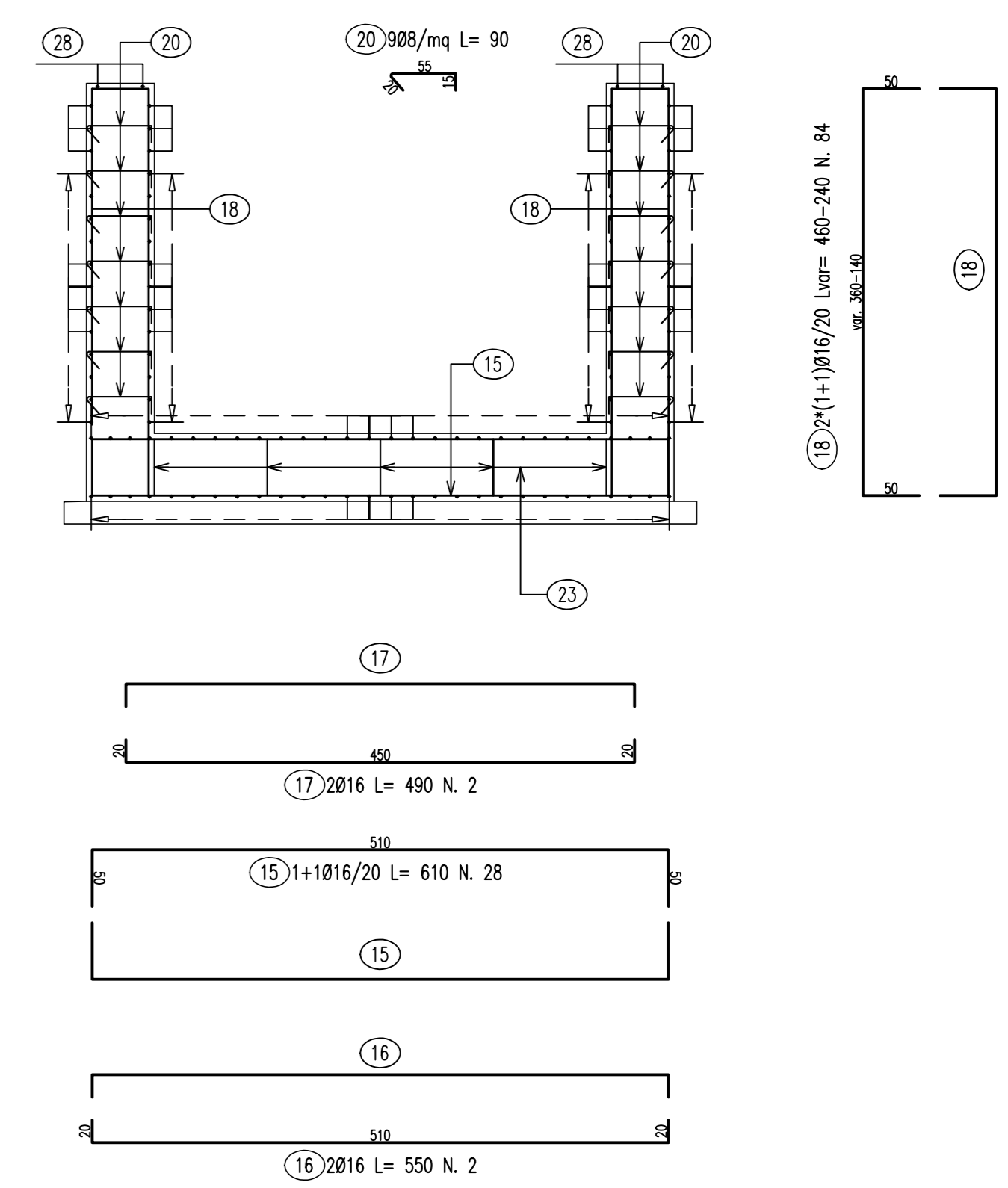
SEZIONE A-A scala 1:50



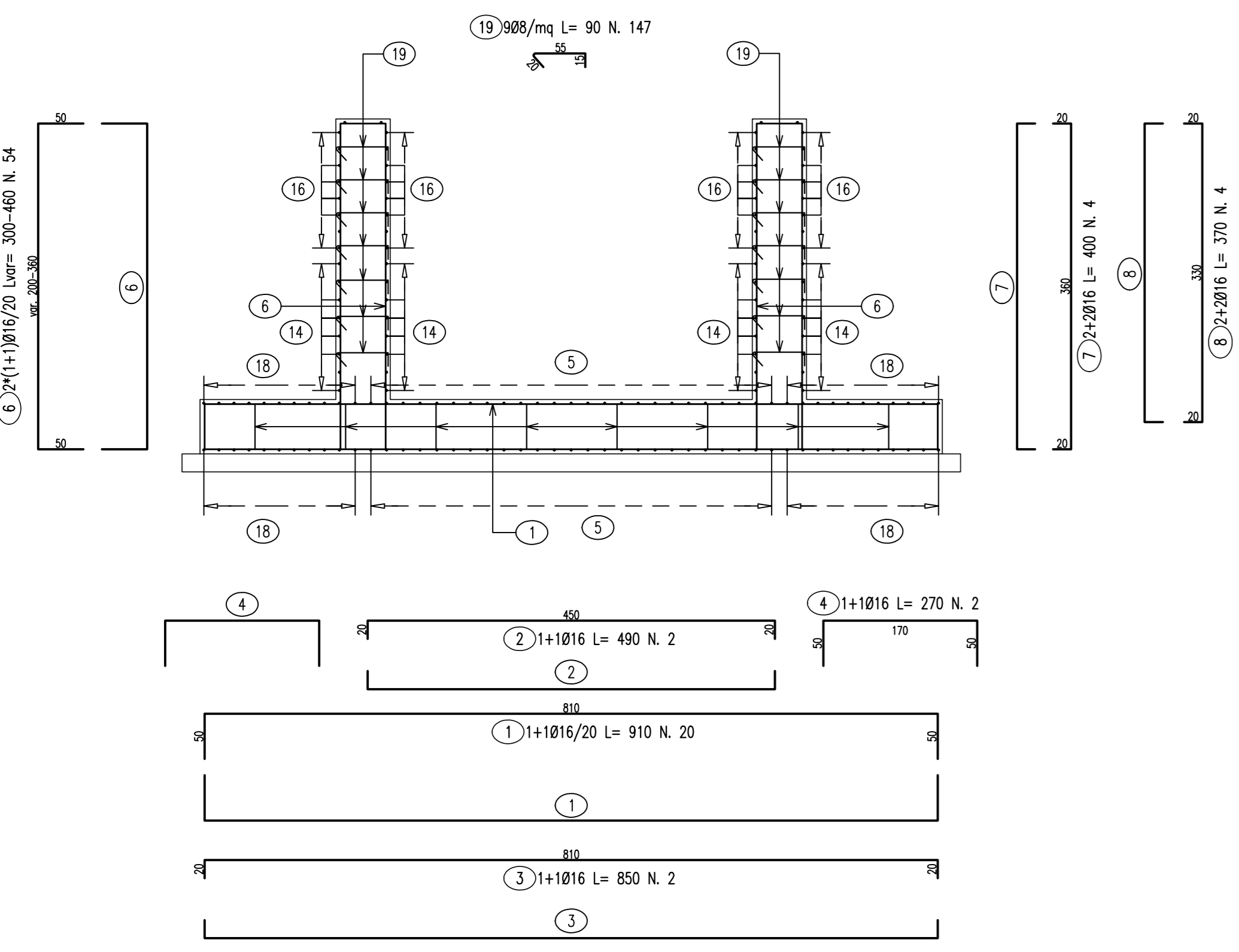
SEZIONE C-C scala 1:50



SEZIONE B-B scala 1:50

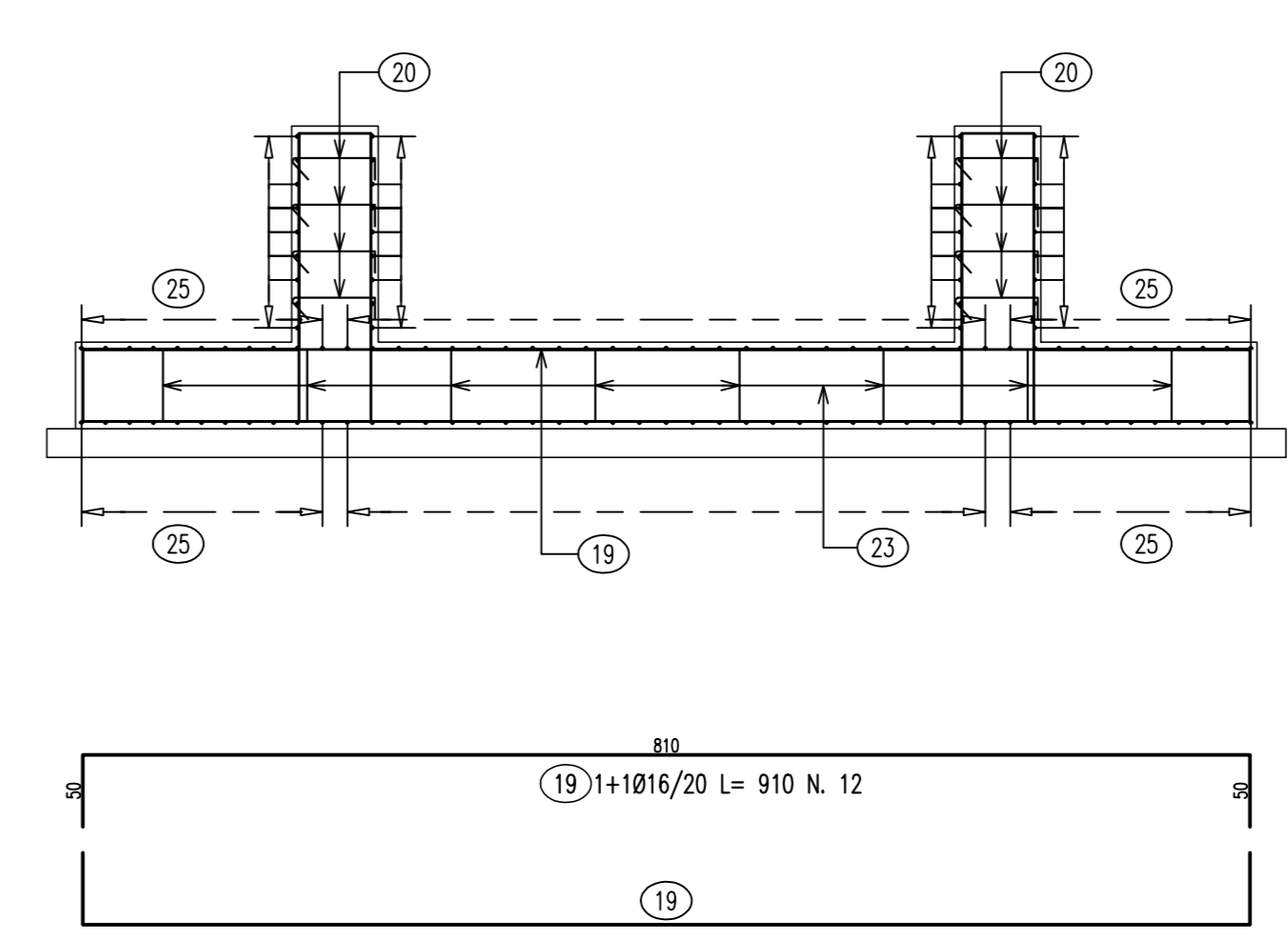


SEZIONE B-B scala 1:50



Pos.	Dia #	Ferri	Totale Ferri	Lung(cm)	kg/m	Sagomatura	Tot. Kg	
1	16	1+1	20	910	1.578		287.2	
2	16	1+1	2	490	1.578		15.5	
3	16	1+1	2	850	1.578		26.8	
4	16	1+1	2	270	1.578		8.5	
5	12	1+1	44	322	0.888		125.8	
6	16	2*(1+1)	54	Var.300-460	1.578		323.8	
7	16	2+2	4	400	1.578		25.2	
8	16	2+2	4	370	1.578		23.4	
9	12	1+1	48	120	0.888		51.1	
10	16	1	21	212	1.578		70.3	
11	12	2+2	4	200	0.888		7.1	
12	12	2+2	4	440	0.888		15.6	
13	12	2*(1+1)	26	300	0.888		69.3	
14	12	2*(1+1)	26	320	0.888		73.9	
15	12	2*(1+1)	96	120	0.888		102.3	
16	12	2*(1+1)	28	Var.255-140	0.888		49.1	
17	16	2*(1+1)	60	300	1.578		284	
18	16	2*(1+1)	72	330	1.578		374.9	
19	8	9	147	90	0.394		52.1	
20	12	2+2	4	300	0.888		10.7	
TOTALE PESO							Kg	1996.7

SEZIONE C-C scala 1:50



ANAS S.p.A.
Divisione Generale
DG 41/08
LAVORI DI COSTRUZIONE DEL 3° MEGALOTTO DELLA S.S. 106 JONICA - CAT. B - DALL'INNESCO CON LA S.S. 534 (km 365+150) A ROSETO CAPO SPULICO (km 400+000)

PROGETTO ESECUTIVO
OPERE D'ARTE MINORI
TOMBINI IDRAULICI
Tomboino scatolare al km 30+612,00 - 4,00x2,00
Armatura muri

CONTRAENTE GENERALE:
Società di Progetto
SIRJO S.C.p.A.
Presidente:
Dott. Arch. Maria Elena Cuzzocrea

PROGETTAZIONE:
ASTALDI
salini impregio

Il progettista:
Dott. Ing. S. Lieto

Consulenti:
STE - Progetto stradale ed idraulica
ROCKSOB - Opere in sotterraneo
ITALCONSILTRISTICO - Strutture
GEODATA - Geologia e litologia
GEO - Geotecnica
CINZANO - Gattiere private
ECONAME - Anterie
LAND - Archeologia
PROHTECHENGINEERING.IT - Sicurezza ed impianti
Ing. F. GATTO - Infrastrutture
TECO - Esperti

Il coordinatore per la sicurezza:
Ing. L.A. Gargiulo

IL RESPONSABILE DEL PROCEDIMENTO:
Ing. R. Lupatini

Rep.: -
Codice Progetto: **L0716CE1901** Codice Elaborato: **T03TS90STRAR02A**
Scala di rappresentazione: varie

Rev.	Data	Descrizione	Redatto	Verificato	Approvato
A	15.04.2019	Emissione	Ing. D. Di Renzo	Ing. F.M. La Camera	Ing. S. Lieto