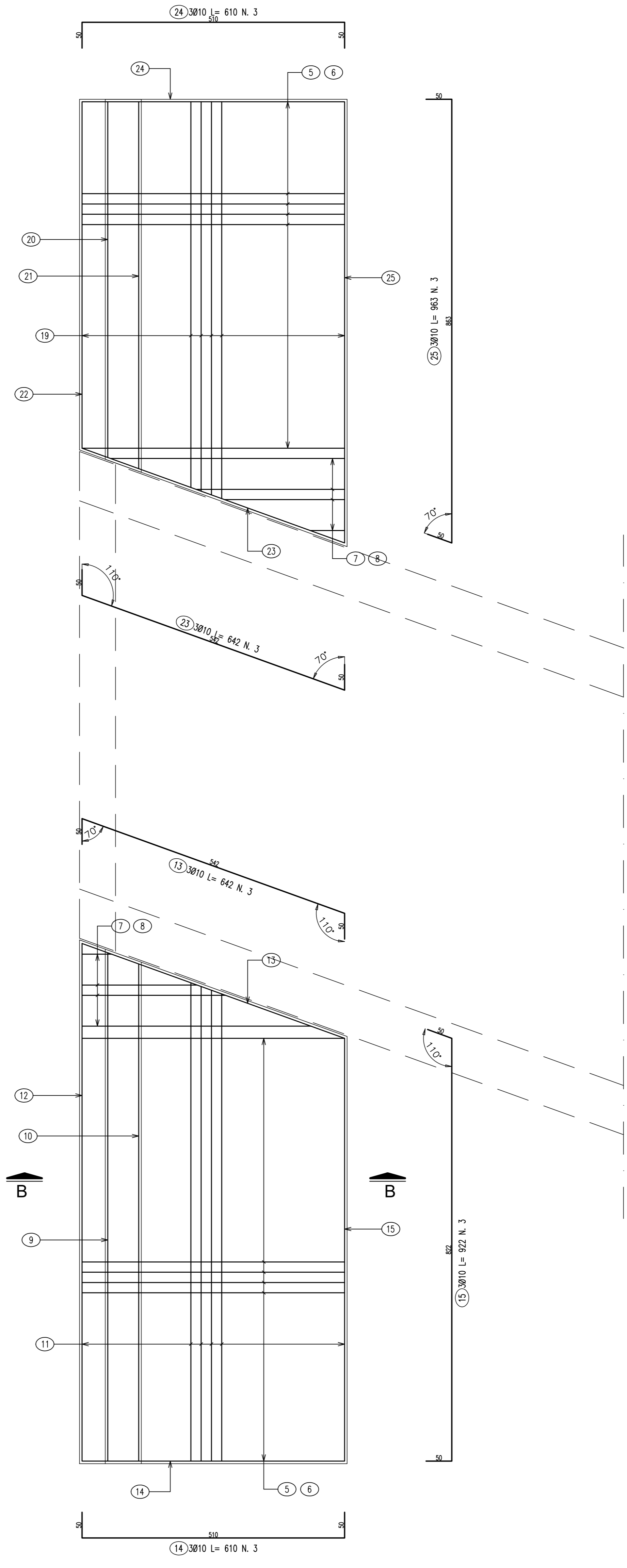
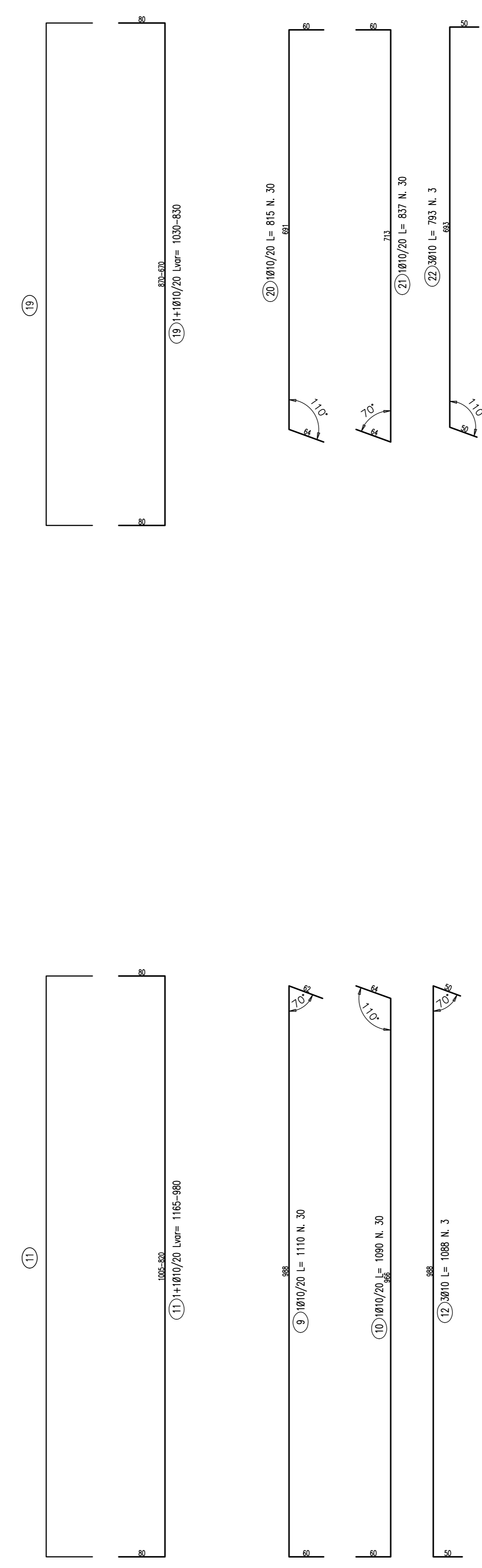
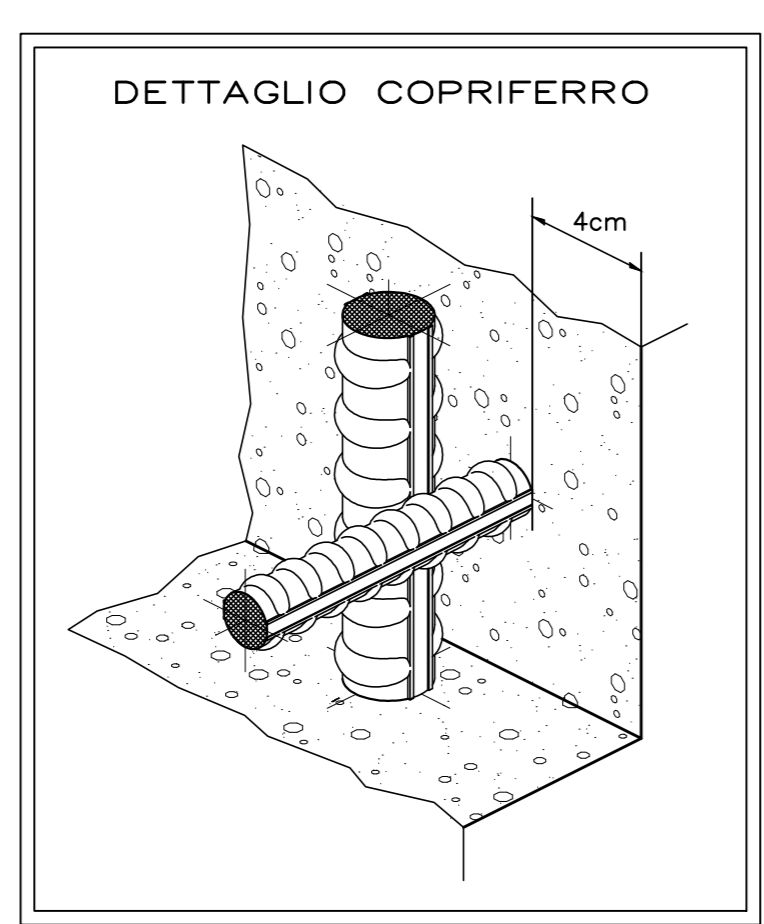
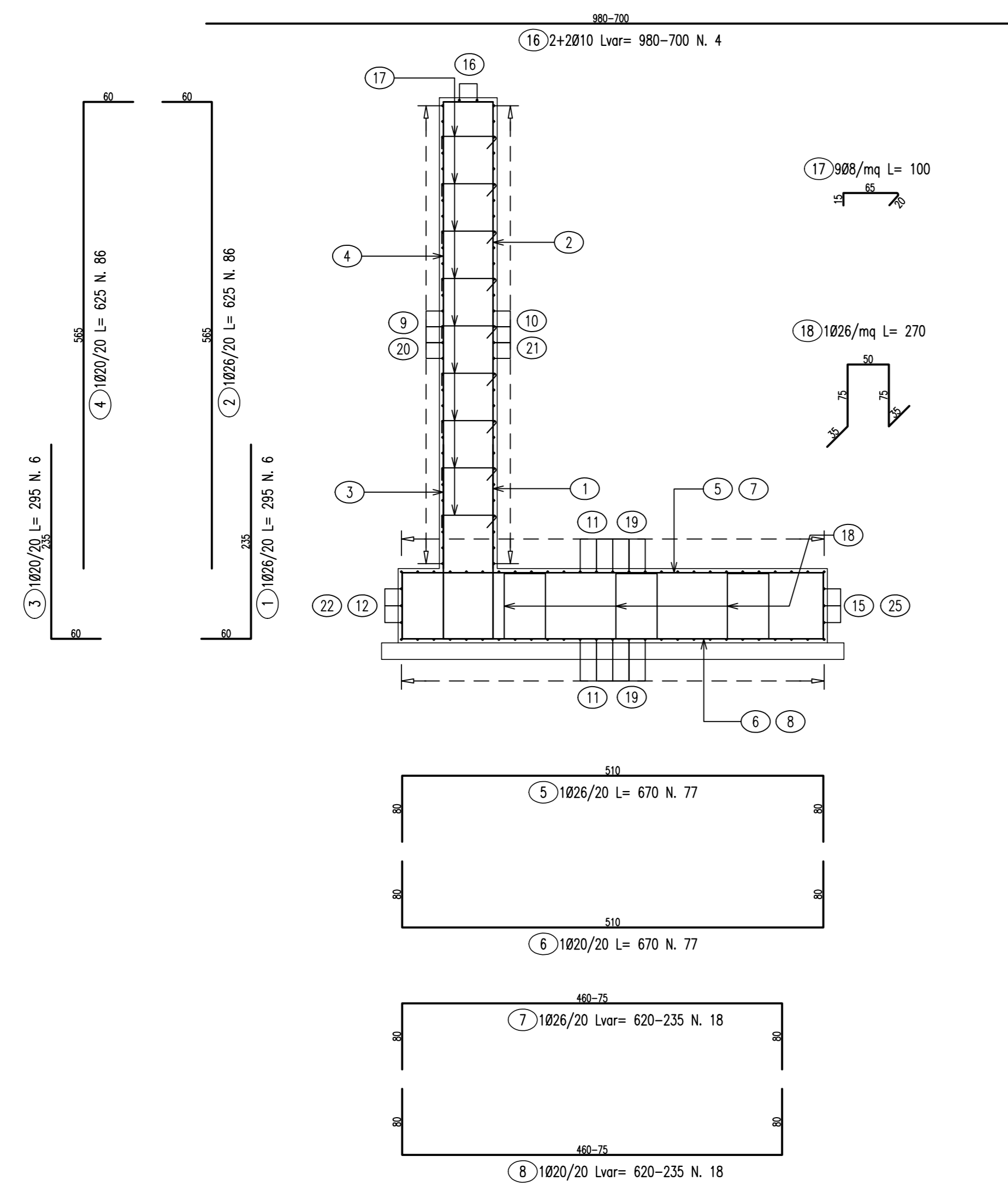


MURO DI MONTE

SEZIONE A-A scala 1:50



Pos.	Dia #	Ferri	Totale Ferri	Lung(Cm)	kg/m	Sagomatura	Tot. Kg
1	26	1	6	295	4.168		73.8
2	26	1	86	625	4.168		2240.3
3	20	1	6	295	2.466		43.6
4	20	1	86	625	2.466		1325.5
5	26	1	77	670	4.168		2150.3
6	20	1	77	670	2.466		1272.2
7	26	1	18	Var.620-235	4.168		320.7
8	20	1	18	Var.620-235	2.466		189.8
9	10	1	30	1110	0.617		205.5
10	10	1	30	1090	0.617		201.8
11	10	1+1	54	Var.1165-980	0.617		357.3
12	10	3	3	1088	0.617		20.1
13	10	3	3	642	0.617		11.9
14	10	3	3	610	0.617		11.3
15	10	3	3	922	0.617		17.1
16	10	2+2	4	Var.980-700	0.617		20.7
17	8	9	873	100	0.394		344.0
18	26	1	88	270	4.168		990.3
19	10	1+1	54	Var.1030-830	0.617		309.9
20	10	1	30	815	0.617		150.9
21	10	1	30	837	0.617		154.9
22	10	3	3	793	0.617		14.7
23	10	3	3	642	0.617		11.9
24	10	3	3	610	0.617		11.3
25	10	3	3	963	0.617		17.8
TOTALE PESO							10467.4

ANAS S.p.A.
Divisione Generale
DG 41/08
LAVORI DI COSTRUZIONE DEL 3° MEGALOTTO DELLA S.S. 106 JONICA - CAT. B - DALL'INNESTO CON LA S.S. 534 (km 365+150) A ROSETO CAPO SPULICCO (km 400+000)

PROGETTO ESECUTIVO
OPERE D'ARTE MINORI
TOMBINI IDRAULICI
Tomboino scatolare al km 31+904.10- 5,00x4,00
Armatura muri - Tavola 1

CONTRAENTE GENERALE:
Società di Progetto
SIRJO S.C.p.A.
Presidente:
Dott. Arch. Maria Elena Cuzzocrea

PROGETTAZIONE:
ASTALDI
Il progettista:
Dott. Ing. S. Lieto

salini impregio
Consulenti:
STE - Progetto stradale ed Idraulica
ROCKSOB - Opere in sotterraneo
ITALCONSULTING - Strutture
GEODATA - Geologia e Idrogeologia
GSE - Geotecnica
CINZANO - Gallerie grottesche
ECONAR - Ambientale
LAND - Archeologia
PROHETEENGINEERING.IT - Sicurezza ed Impianti
Ing. F. GATTO - Interferenze
TECO - Espropri

Il coordinatore per la sicurezza:
Ing. L.A. Gargiulo

IL RESPONSABILE DEL PROCEDIMENTO:
Ing. R. Laporta

Rep.: -
Codice Progetto: **L0716CEI901** Codice Elaborato: **T03TS98STRAR02A**
Scala di rappresentazione: varie

Rev.	Data	Descrizione	Redatto	Verificato	Approvato
A	15.04.2019	Emissione	Ing. D. Di Renzo	Ing. F.M. La Camera	Ing. S. Lieto