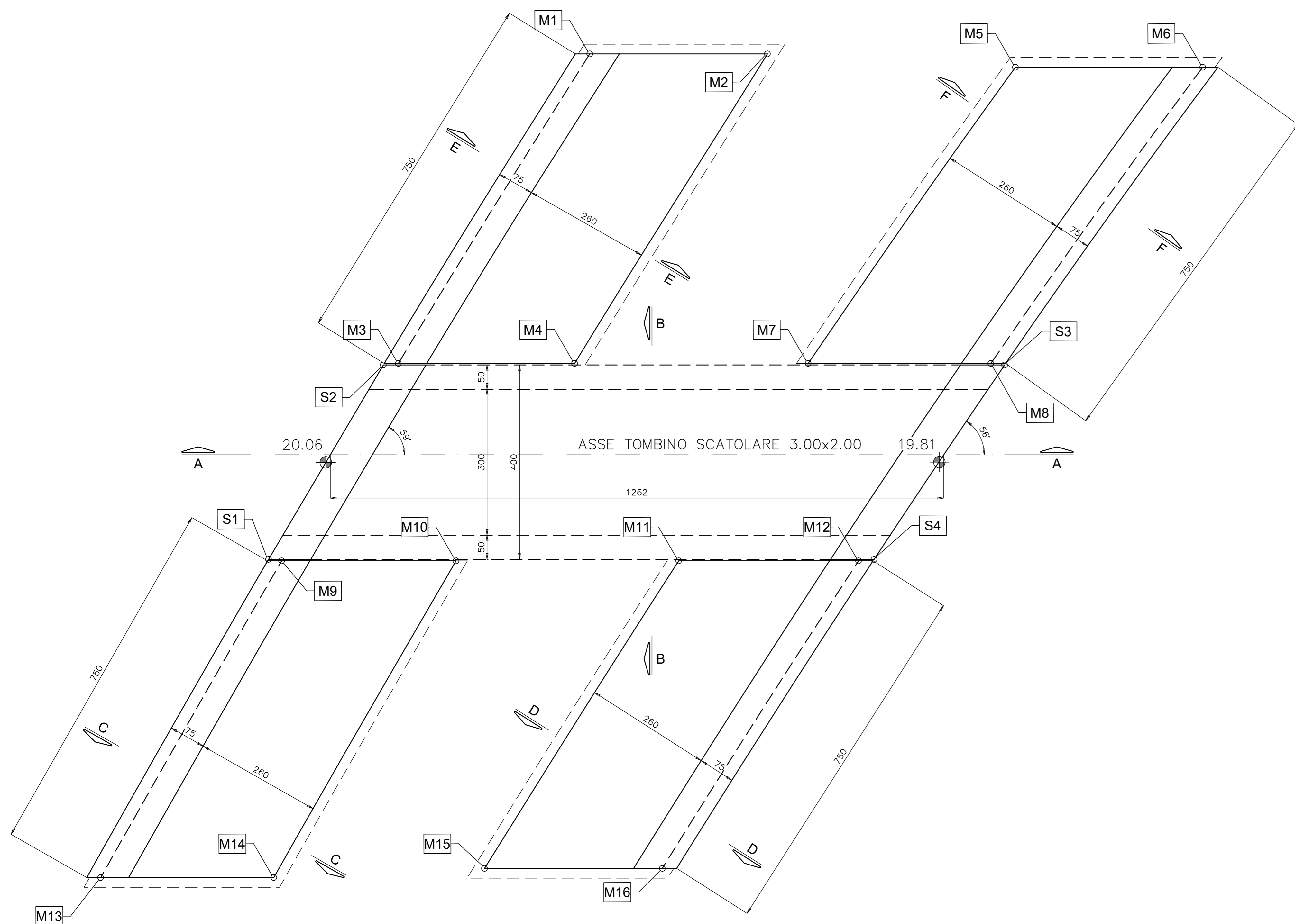
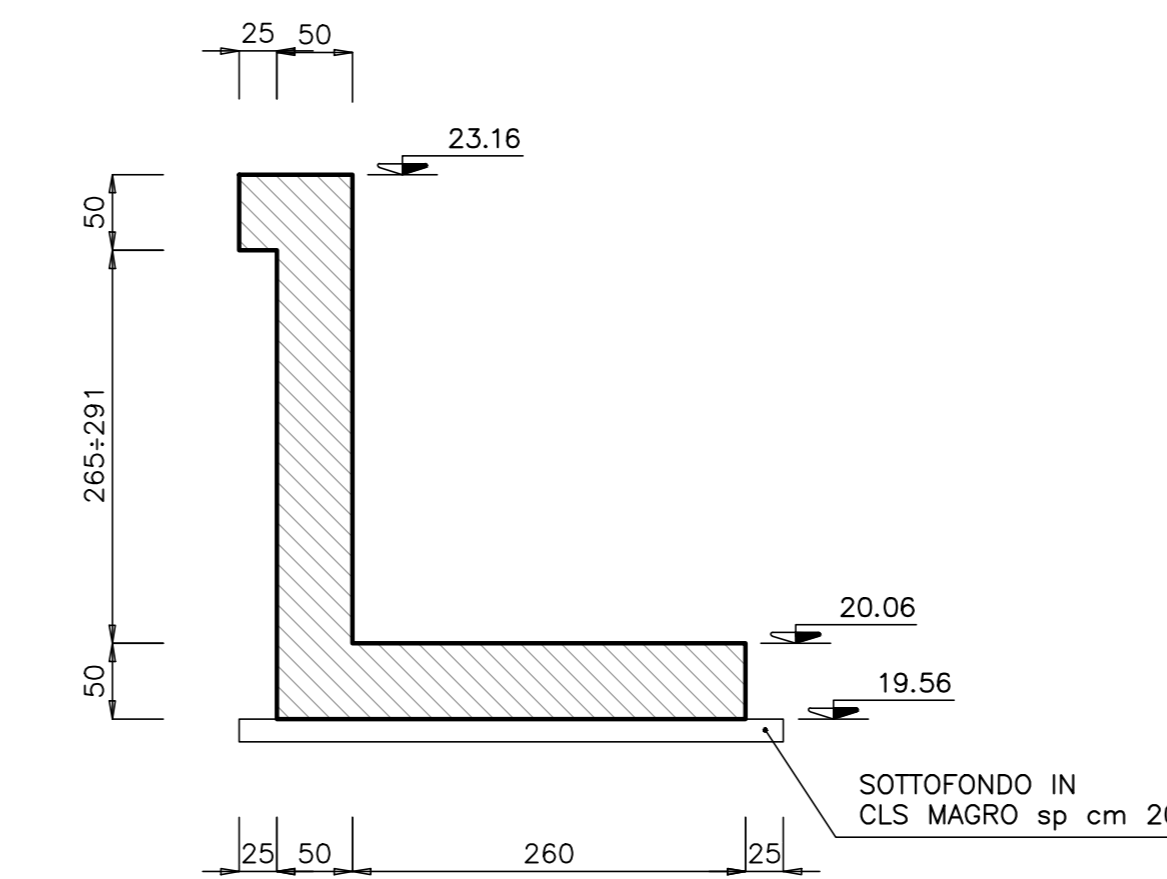


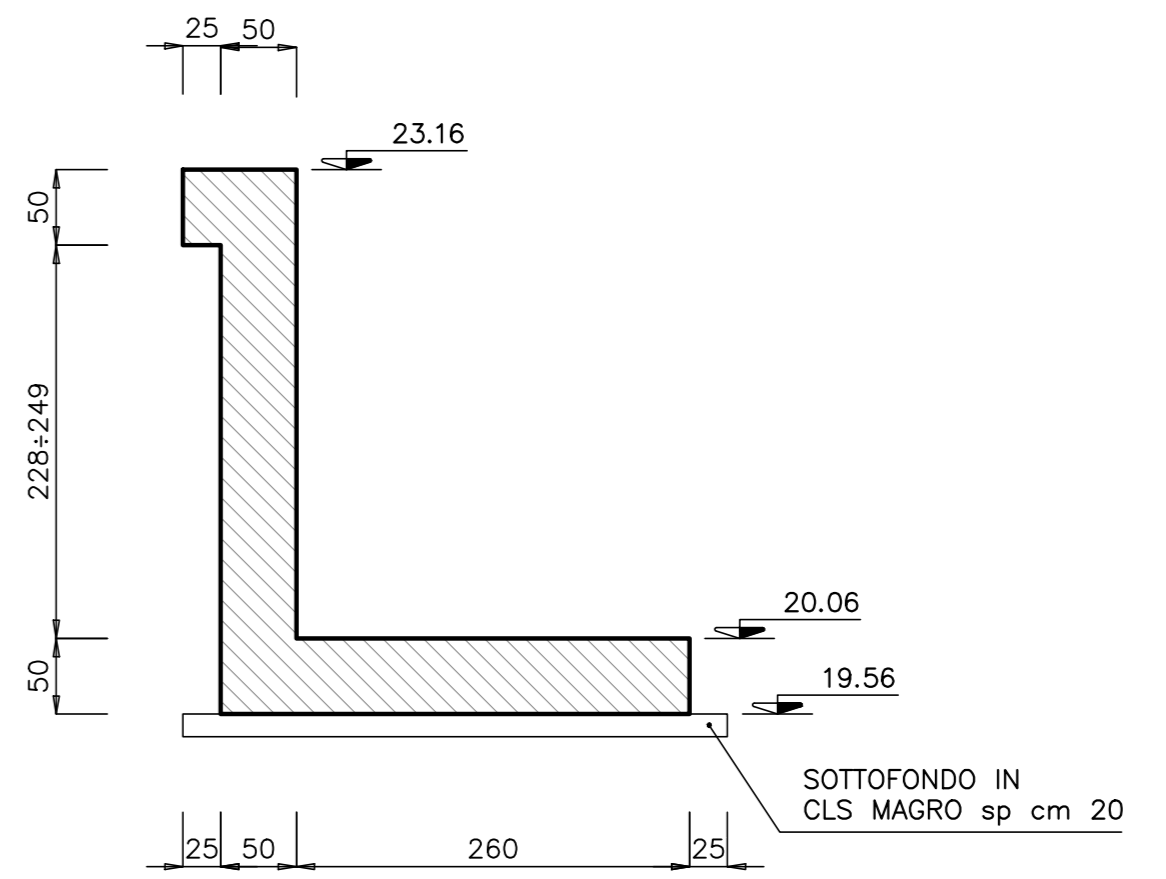
PIANTA scala 1:50



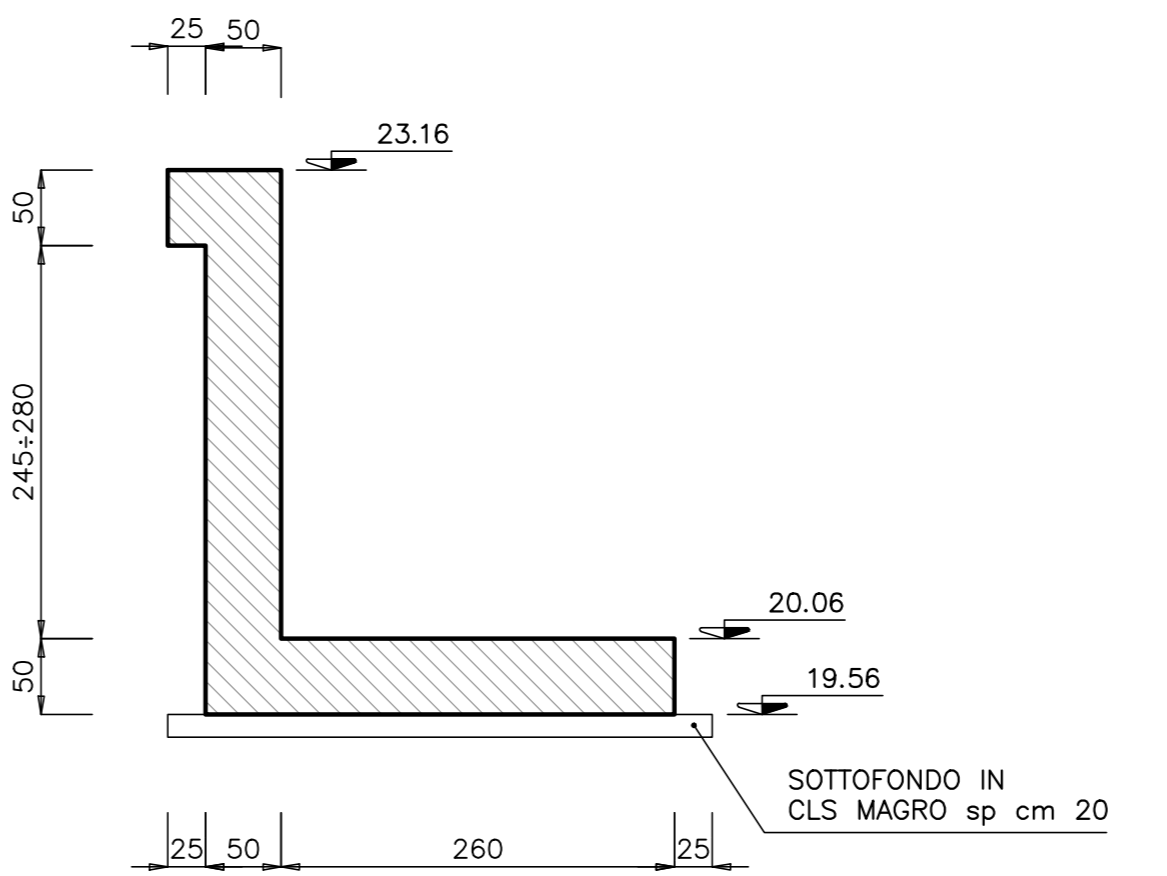
SEZIONE MURI SCATOLARE C-C scala 1:50



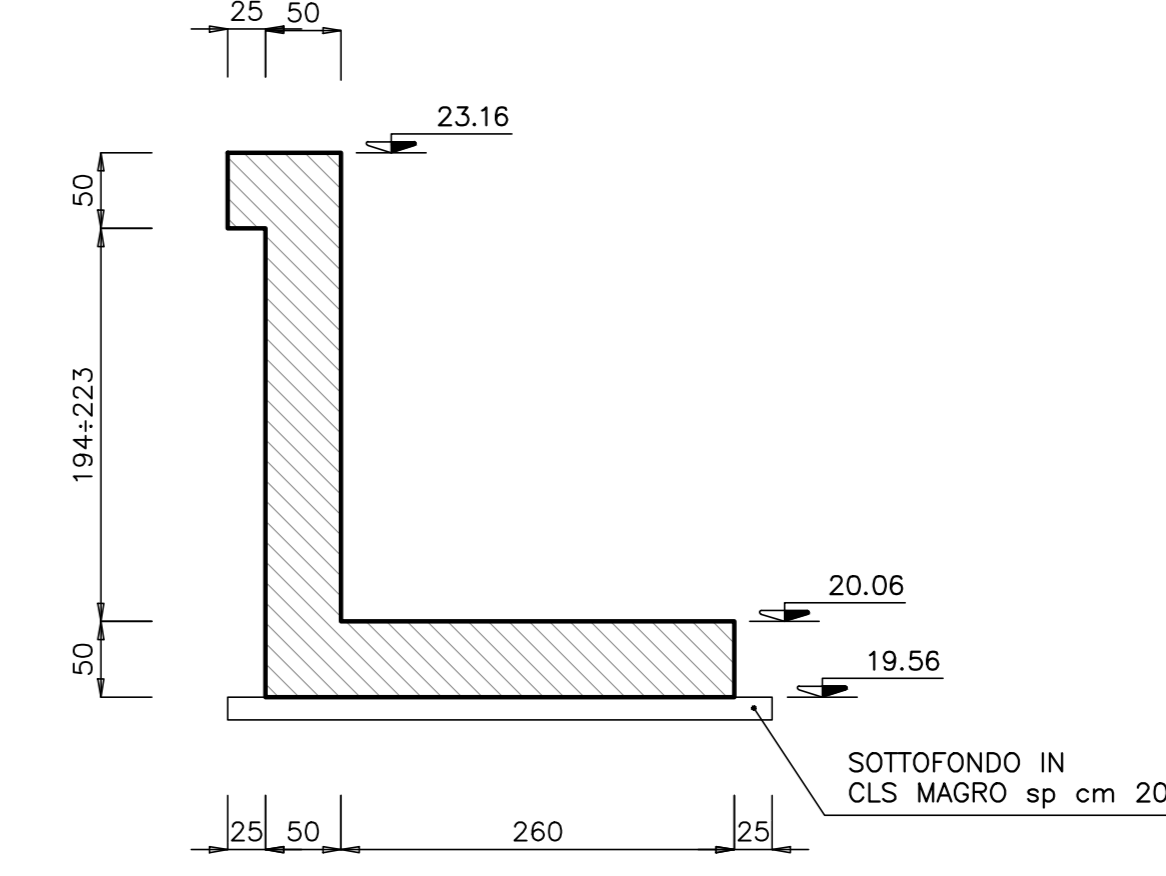
SEZIONE MURI SCATOLARE E-E scala 1:50



SEZIONE MURI SCATOLARE D-D scala 1:50



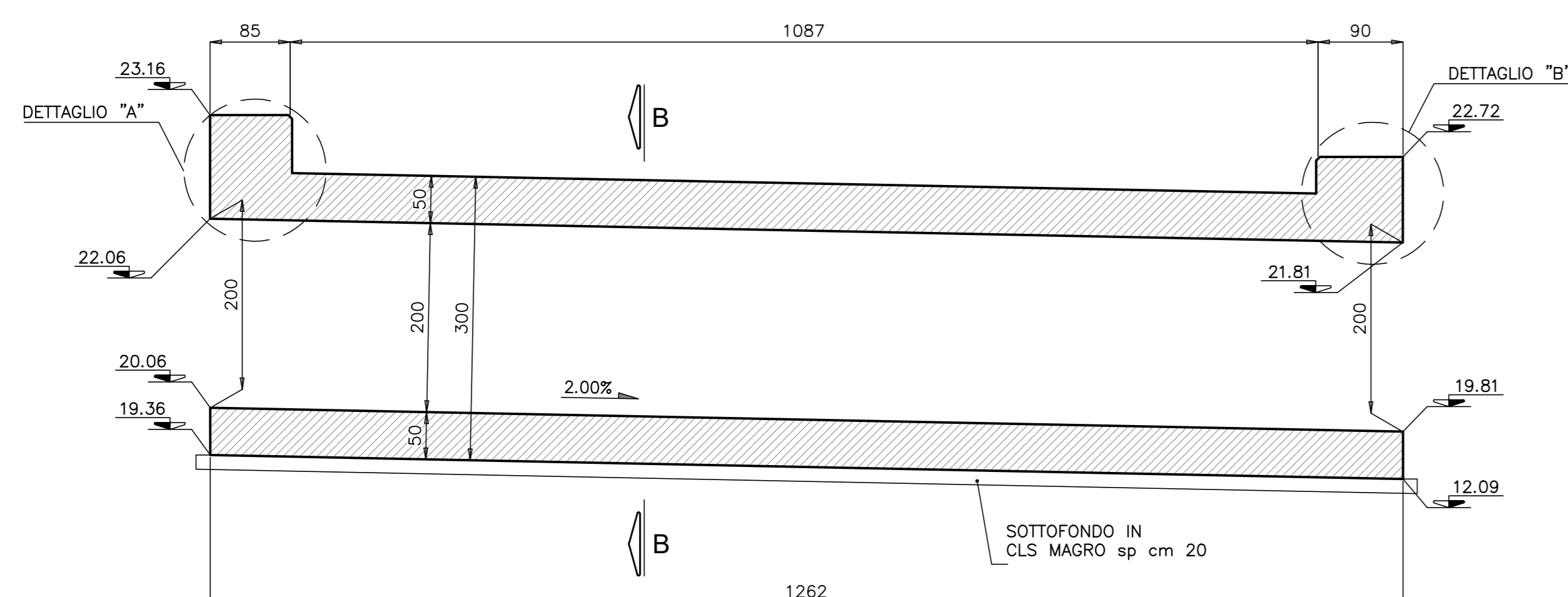
SEZIONE MURI SCATOLARE F-F scala 1:50



COORDINATE PUNTI NOTEVOLI

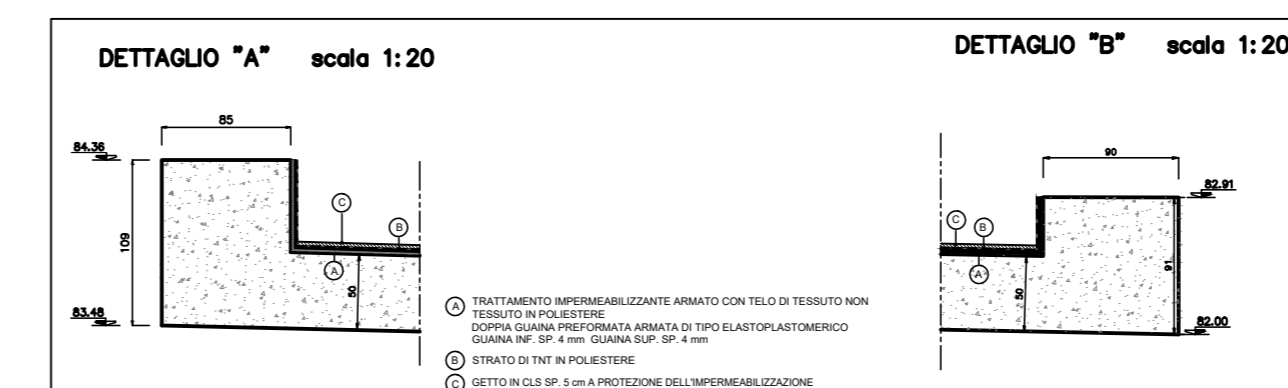
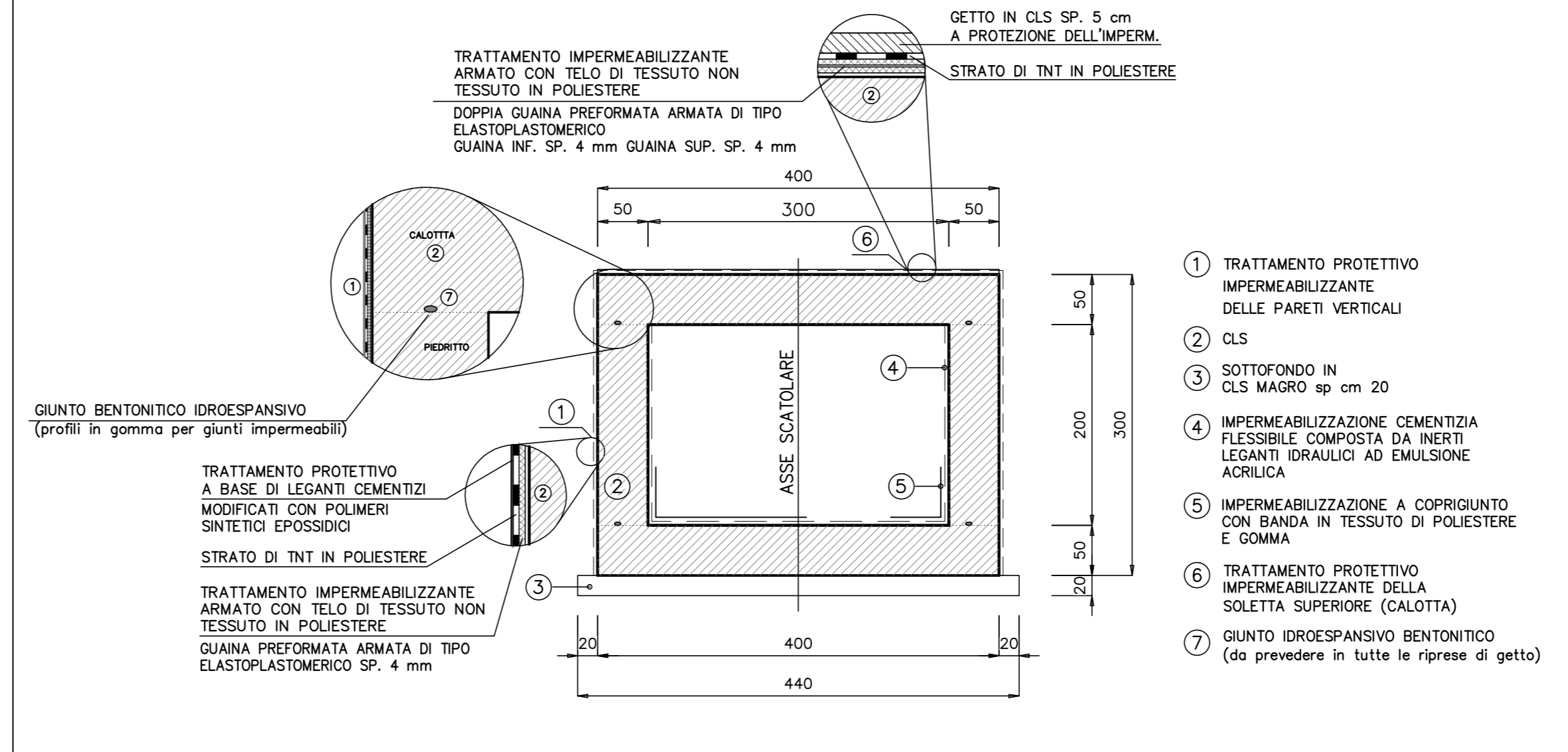
SOTTOVIA SCATOLARE			
S1	X=57288.084 Y=110382.395	S3	X=57303.451 Y=110385.367
S2	X=57290.708 Y=110386.227	S4	X=57300.506 Y=110381.558
FONDAZIONE MURI			
M1	X=57295.372 Y=110392.324	M10	X=57291.931 Y=110382.108
M2	X=57299.017 Y=110392.079	M11	X=57296.497 Y=110381.799
M3	X=57291.019 Y=110386.236	M12	X=57300.187 Y=110381.551
M4	X=57294.634 Y=110385.993	M13	X=57284.203 Y=110376.095
M5	X=57304.086 Y=110391.484	M14	X=57287.754 Y=110375.856
M6	X=57307.929 Y=110391.205	M15	X=57292.088 Y=110375.754
M7	X=57299.427 Y=110385.671	M16	X=57295.734 Y=110375.508
M8	X=57303.174 Y=110385.419		
M9	X=57288.353 Y=110382.347		

SEZIONE LONGITUDINALE A-A scala 1:50



Q.R. 15.00

SEZIONE TRASVERSALE B-B scala 1:50



Direzione Generale

DG 41/08

LAVORI DI COSTRUZIONE DEL 3° MEGALOTTO DELLA S.S. 106 JONICA - CAT. B - DALL'INNESTO CON LA S.S. 534 (km 365+150) A ROSETO CAPO SPILICO (km 400+000)

PROGETTO ESECUTIVO

OPERE D'ARTE MINORI

TOMBINI IDRAULICI

Tombino scatorolare su Rampa G - Sv Roseto al km 0+082,85 - 3,00x2,00

Carpenteria e dettagli

CONTRAENTE GENERALE:

SIRJO s.c.p.a.

Dott. Arch. Maria Elena Cuzzocrea

PROGETTAZIONE:

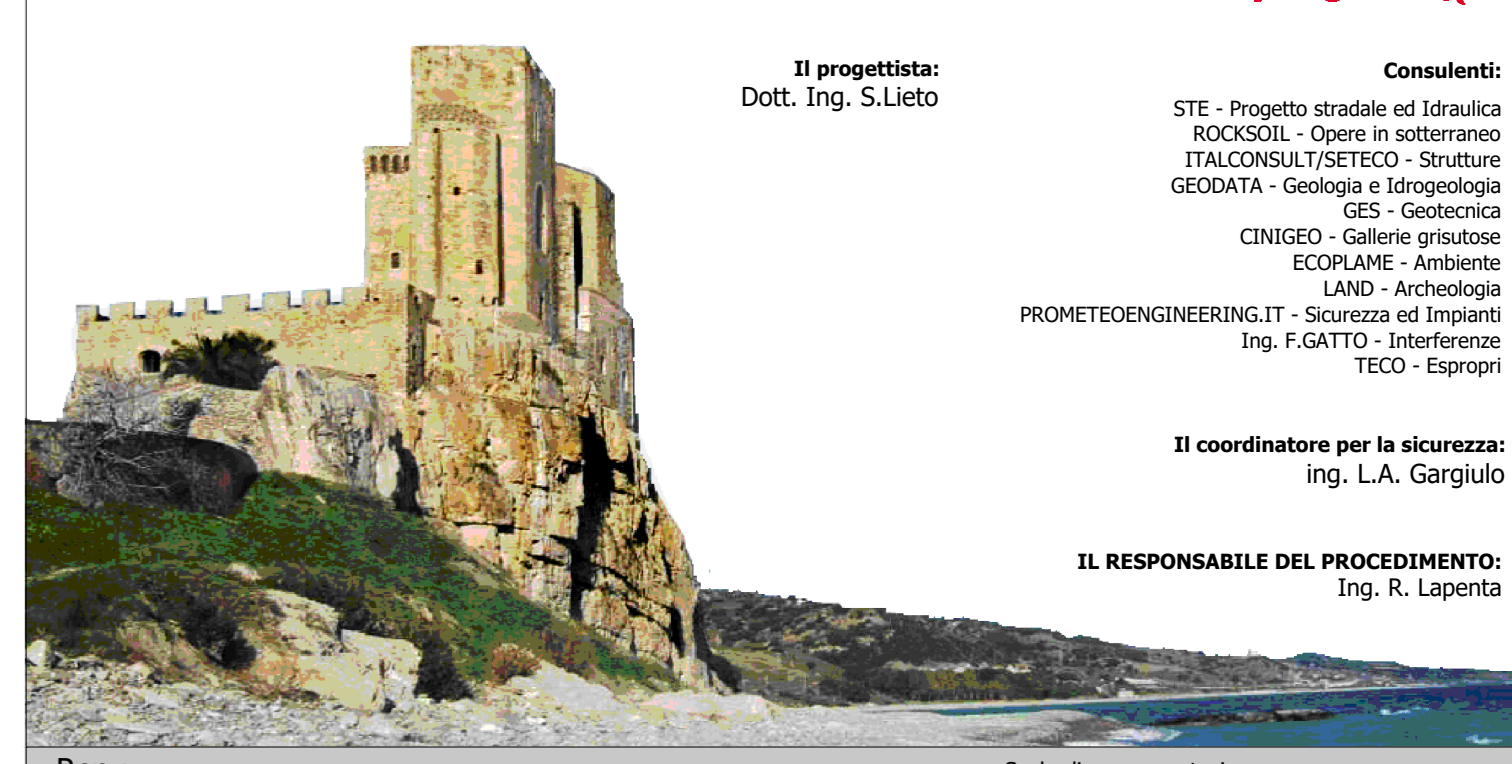


Il progettista:
Dott. Ing. S. Lieto

Consulenti:
STE - Progetto stradale ed Idraulica
ROCKSOL - Opere in sotterraneo
ITALCONSULTING - Strutture
GEO DATA - Geologia e Idrogeologia
GSE - Geotecnica
CINQUE - Gallerie grottesche
ECOPLANE - Ambientale
LAND - Archeologia
PROHETECHENGINEERING.IT - Sicurezza ed Impianti
Ing. F. GATTO - Ingegneria
TECO - Esplosivi

Il coordinatore per la sicurezza:
Ing. L.A. Gargiulo

IL RESPONSABILE DEL PROCEDIMENTO:
Ing. R. Luggeria



Rep.: - Scala di rappresentazione: vare

Codice Progetto: L0716CE1901 Codice Elaborato: T04TSA0STRDC01A

Rev.	Data	Descrizione	Redatto	Verificato	Approvato
A	15.04.2019	Emissione	Ing. D. Di Renzo	Ing. F.M. La Camera	Ing. S. Lieto