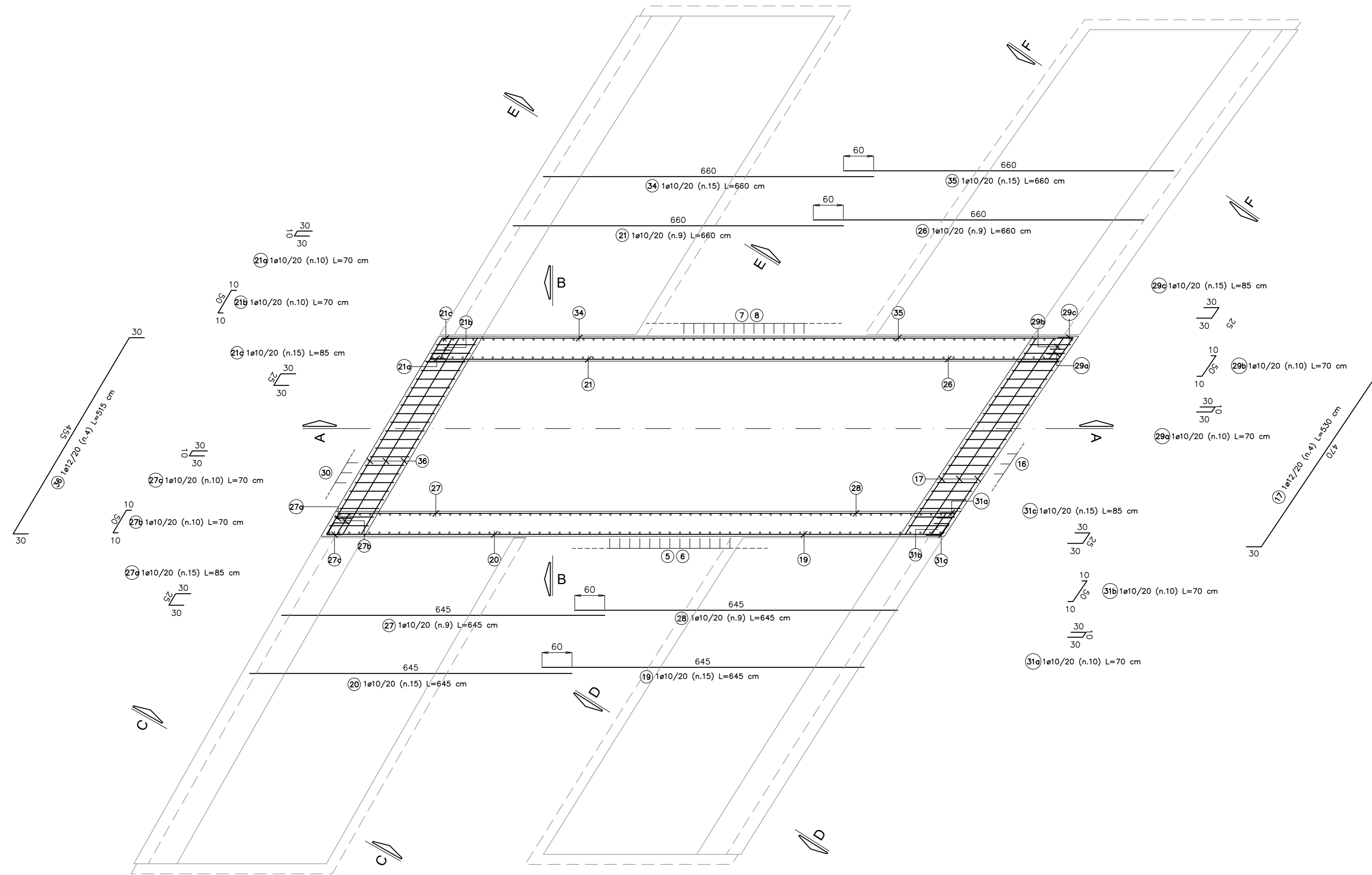
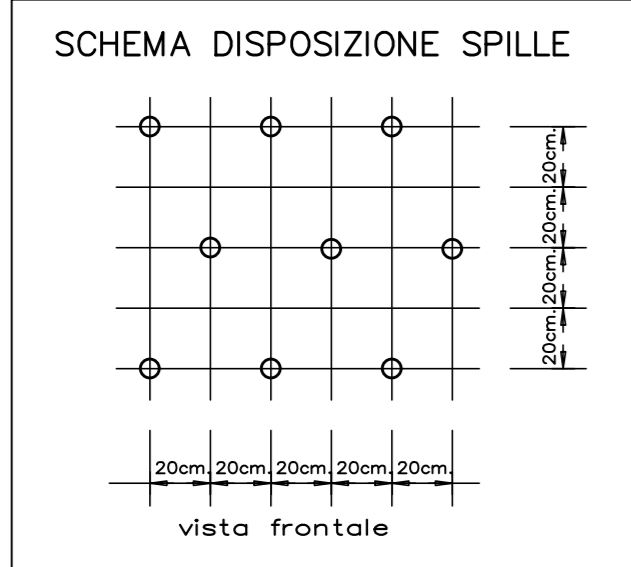
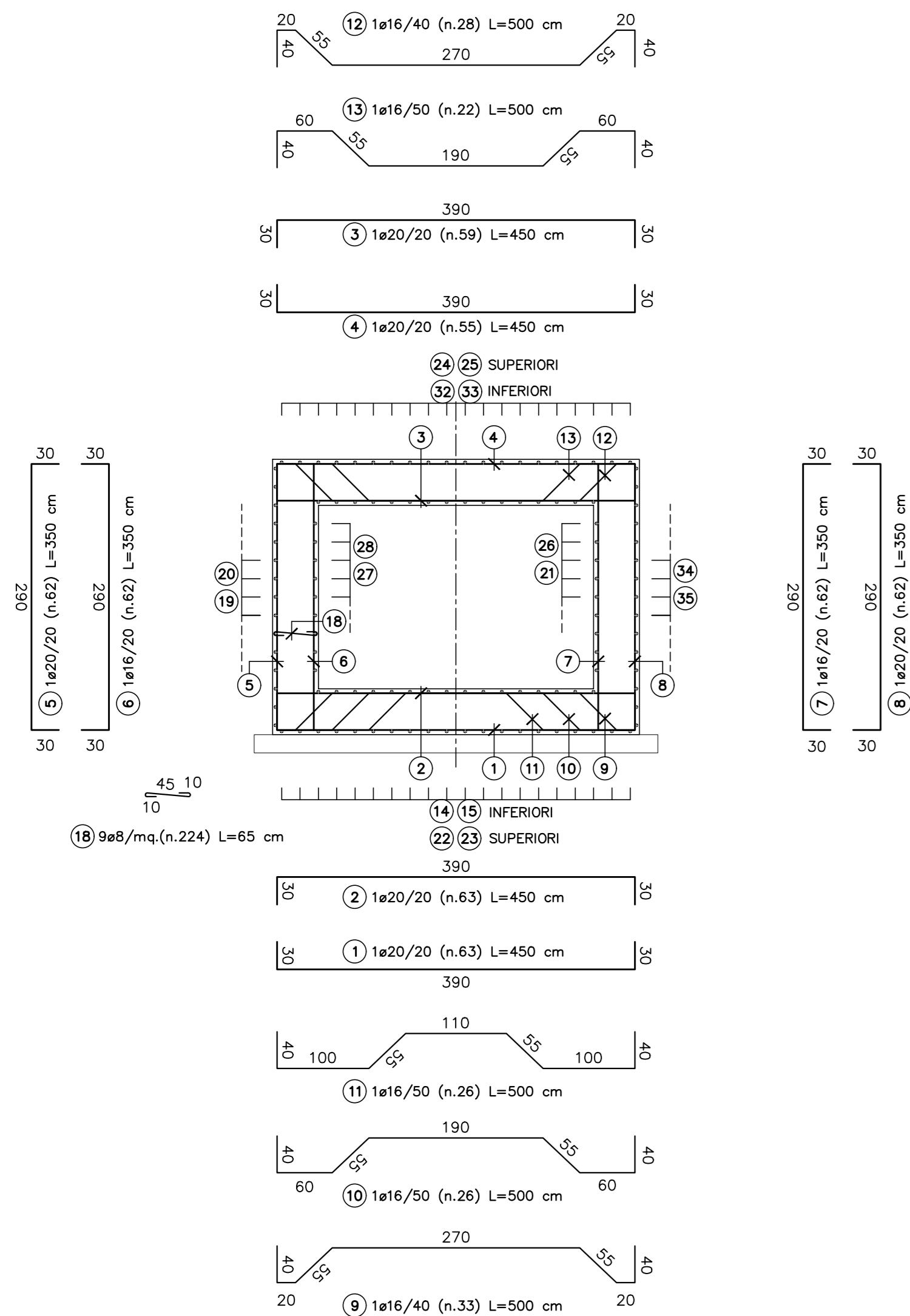


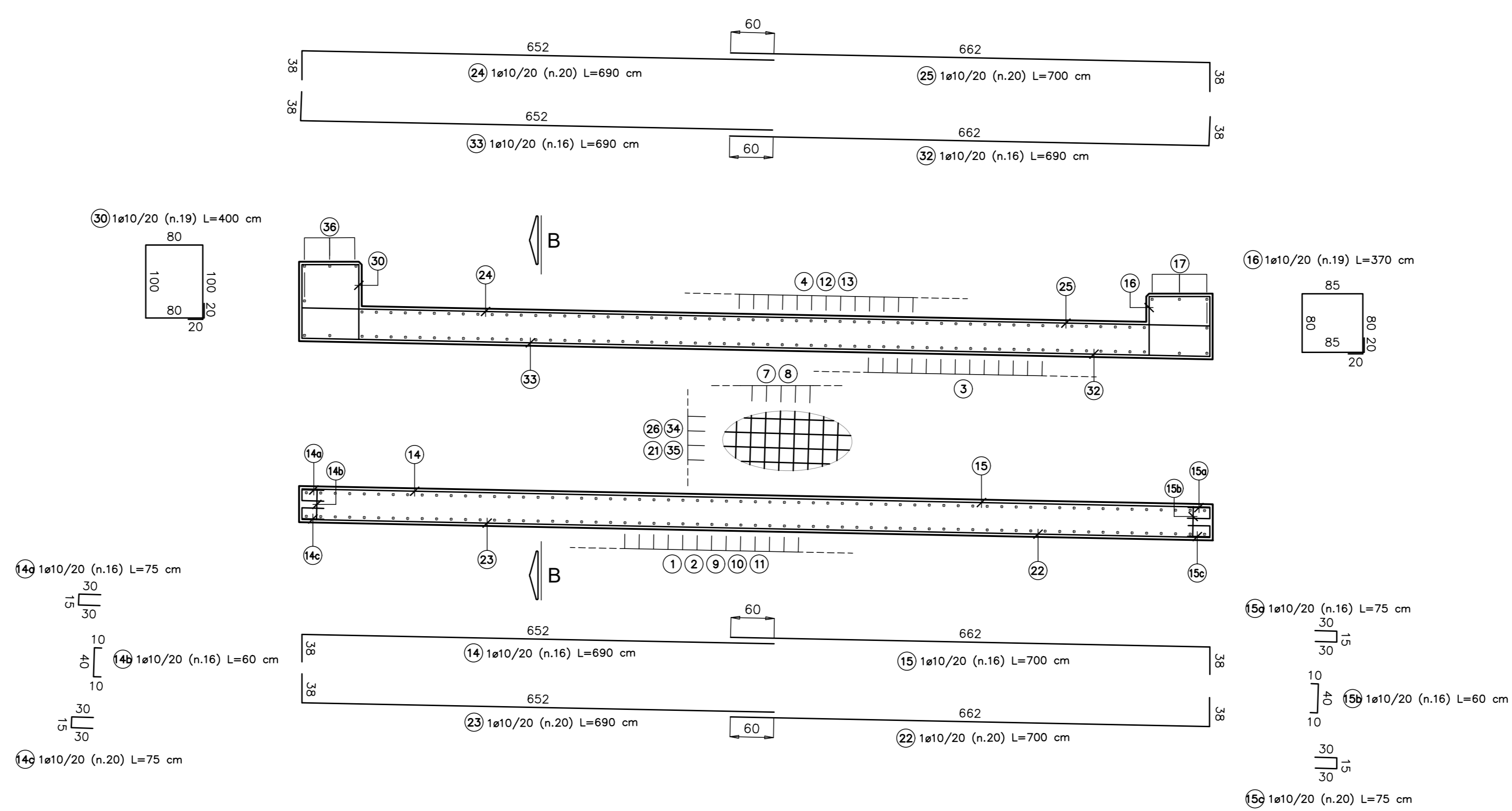
PIANTA scala 1:50



SEZIONE TRASVERSALE B-B scala 1:50



SEZIONE LONGITUDINALE A-A scala 1:50



**ANAS S.p.A.** Direzione Generale  
**DG 41/08**  
 LAVORI DI COSTRUZIONE DEL 3° MEGALOTTO DELLA S.S. 106 JONICA - CAT. B - DALL'INNESTO CON LA S.S. 534 (km 365+150) A ROSETO CAPO SPULLICO (km 400+000)

**PROGETTO ESECUTIVO**  
 OPERE D'ARTE MINORI  
 TOMBINI IDRAULICI  
 Tomboino scolare su Rampa G - Sv Roseto al km 0+082,85 - 3,00x2,00  
 Armature - Tav. 1/2

**CONTRAENTE GENERALE:**  
**SIRJO S.C.p.A.**  
 Presidente:  
 Dott. Arch. Maria Elena Cuzzocrea

**PROGETTAZIONE:**  
**ASTALDI**  
 Il progettista:  
 Dott. Ing. S. Lieto

**salini impregio**  
 Consulenti:  
 STE - Progetto stradale ed Idraulica  
 ROCKSOL - Opere in sotterraneo  
 ITALCONSULTING - Strutture  
 GEODATA - Geologia e Idrogeologia  
 GDS - Geotecnica  
 CINQUE - Gallerie grottesche  
 ECOPLANE - Ambientale  
 LAND - Archeologia  
 PROHETEDENGINEERING.IT - Sicurezza ed Impianti  
 Ing. F. GATTO - Infortuni  
 TECO - Esplosivi

**IL coordinatore per la sicurezza:**  
 Ing. L.A. Gargiulo

**IL RESPONSABILE DEL PROCEDIMENTO:**  
 Ing. R. Laporta

Rep.: -  
 Scala di rappresentazione: varie

Codice Progetto: **L0716CE1901** Codice Elaborato: **T04TSA0STRAR01A**

Rev.	Data	Descrizione	Redatto	Verificato	Approvato
A	15.04.2019	Emissione	Ing. D. Di Renzo	Ing. F.M. La Camera	Ing. S. Lieto