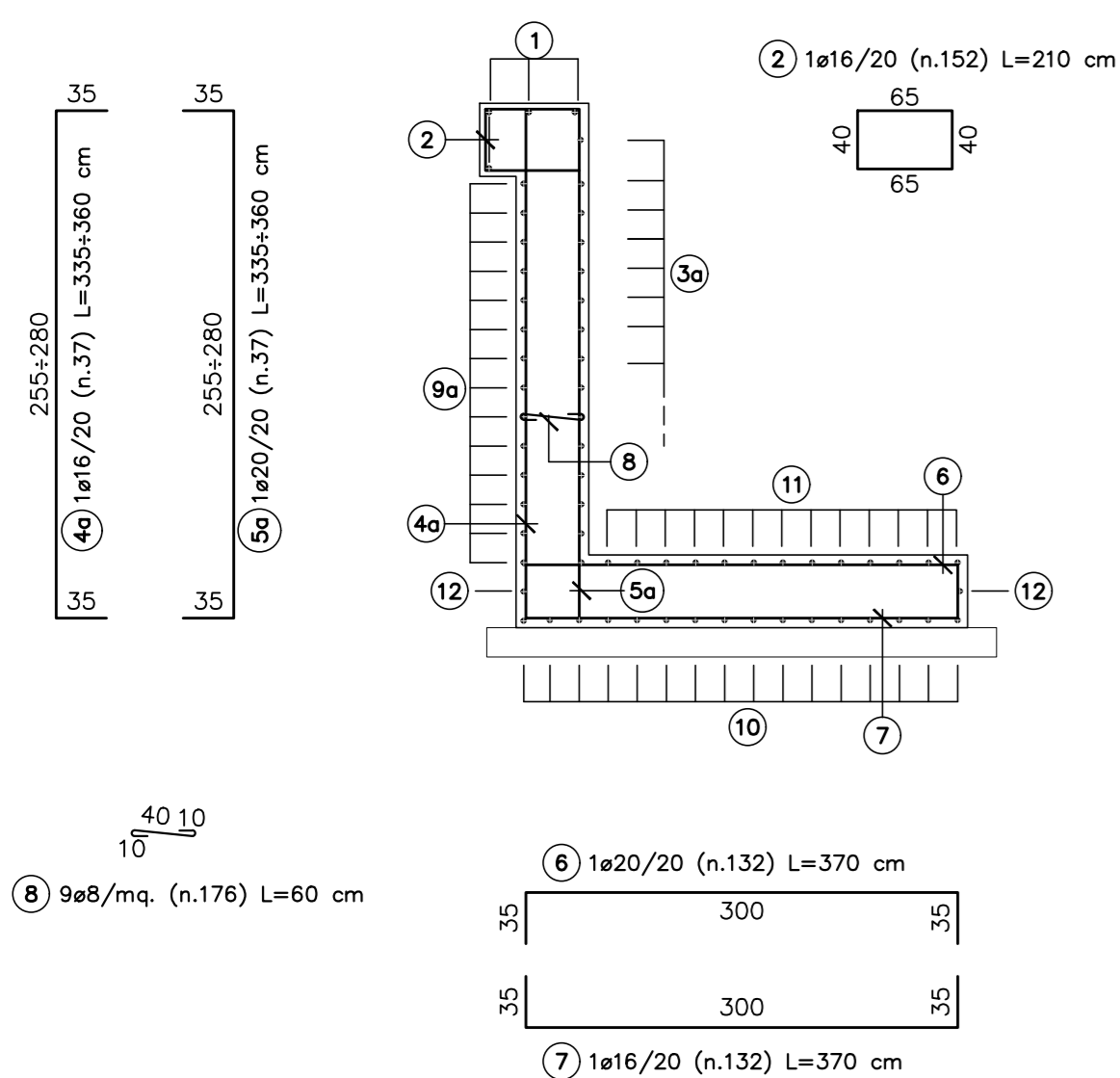
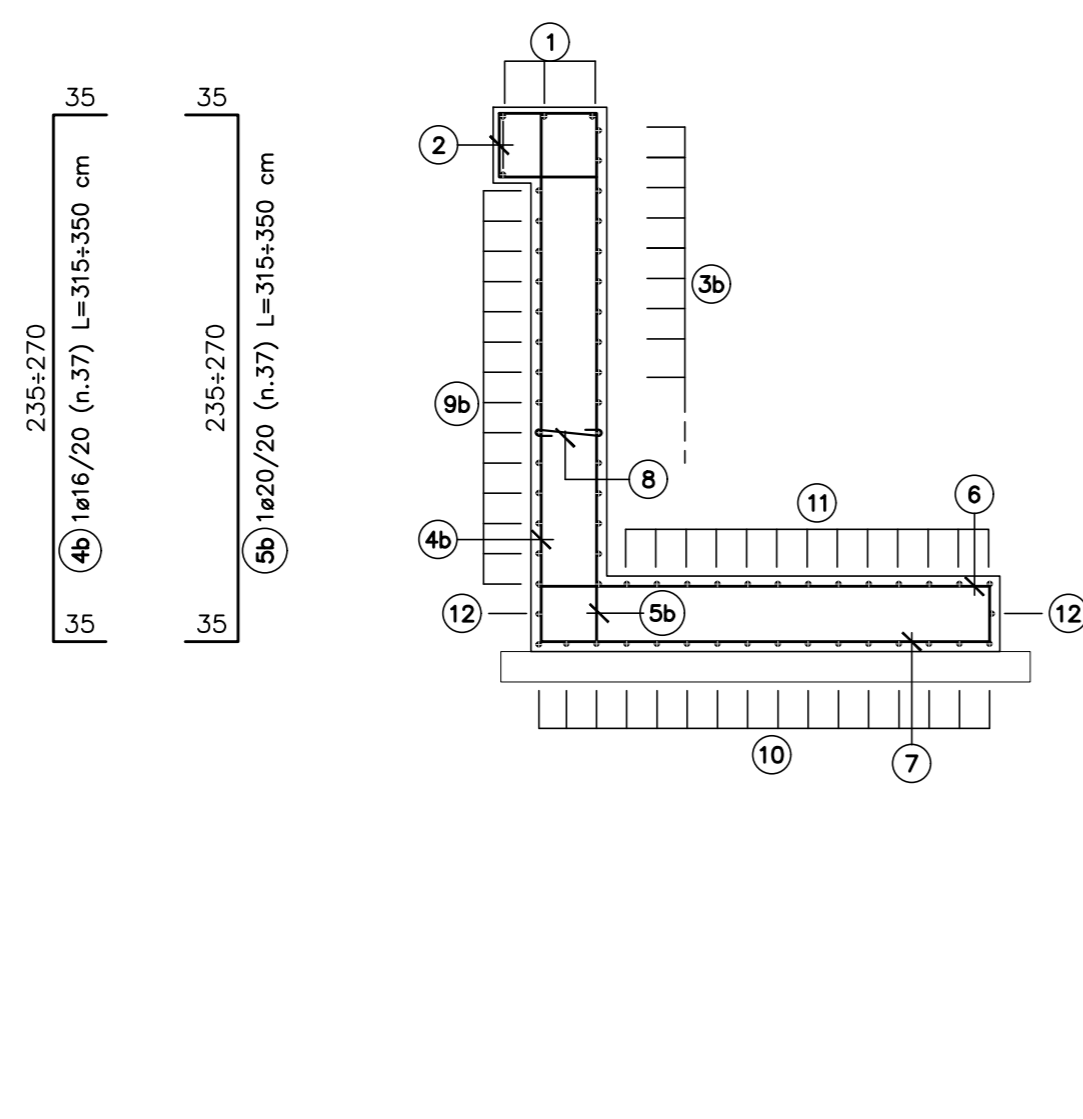


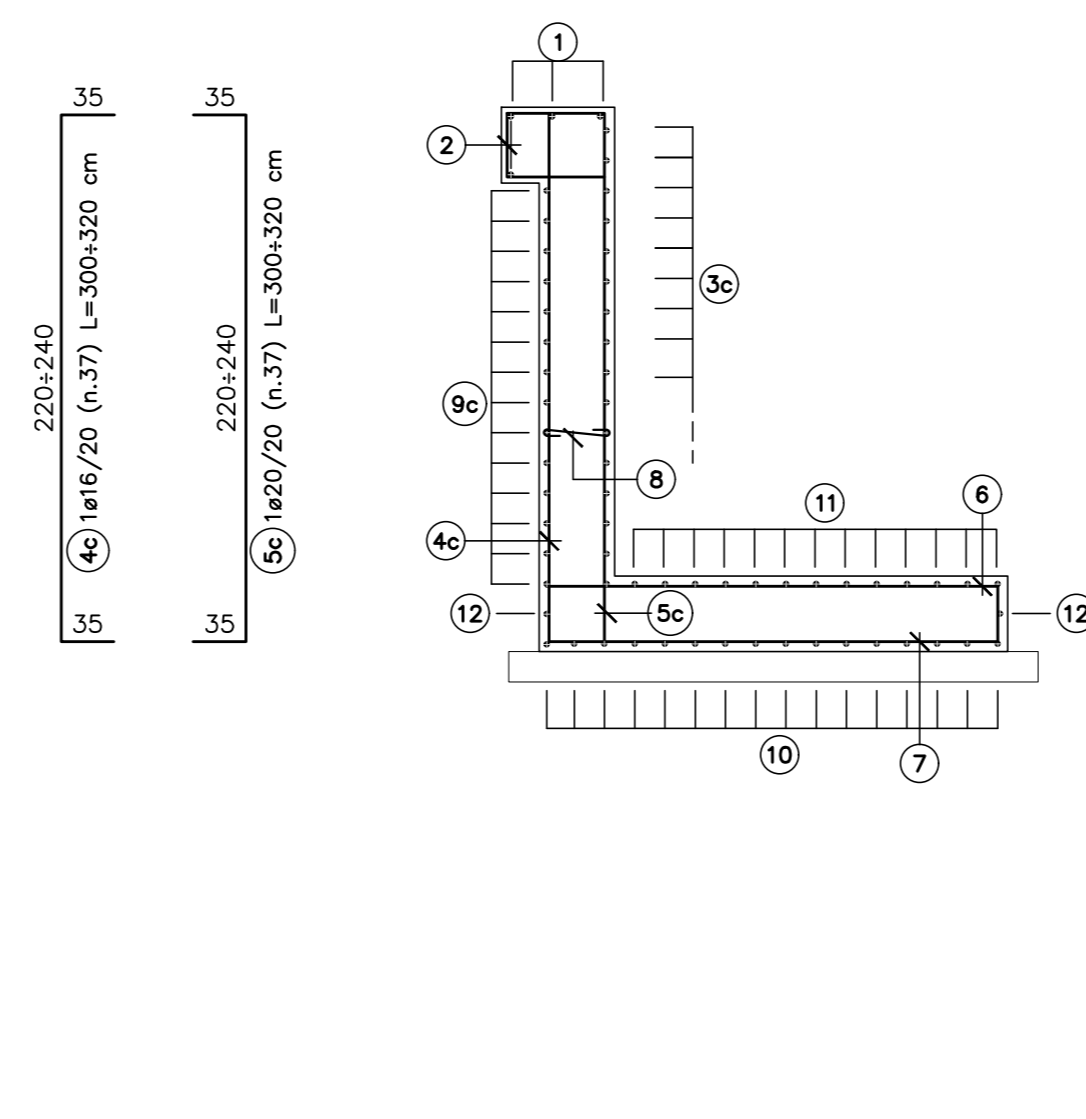
SEZIONE C-C scala 1:50



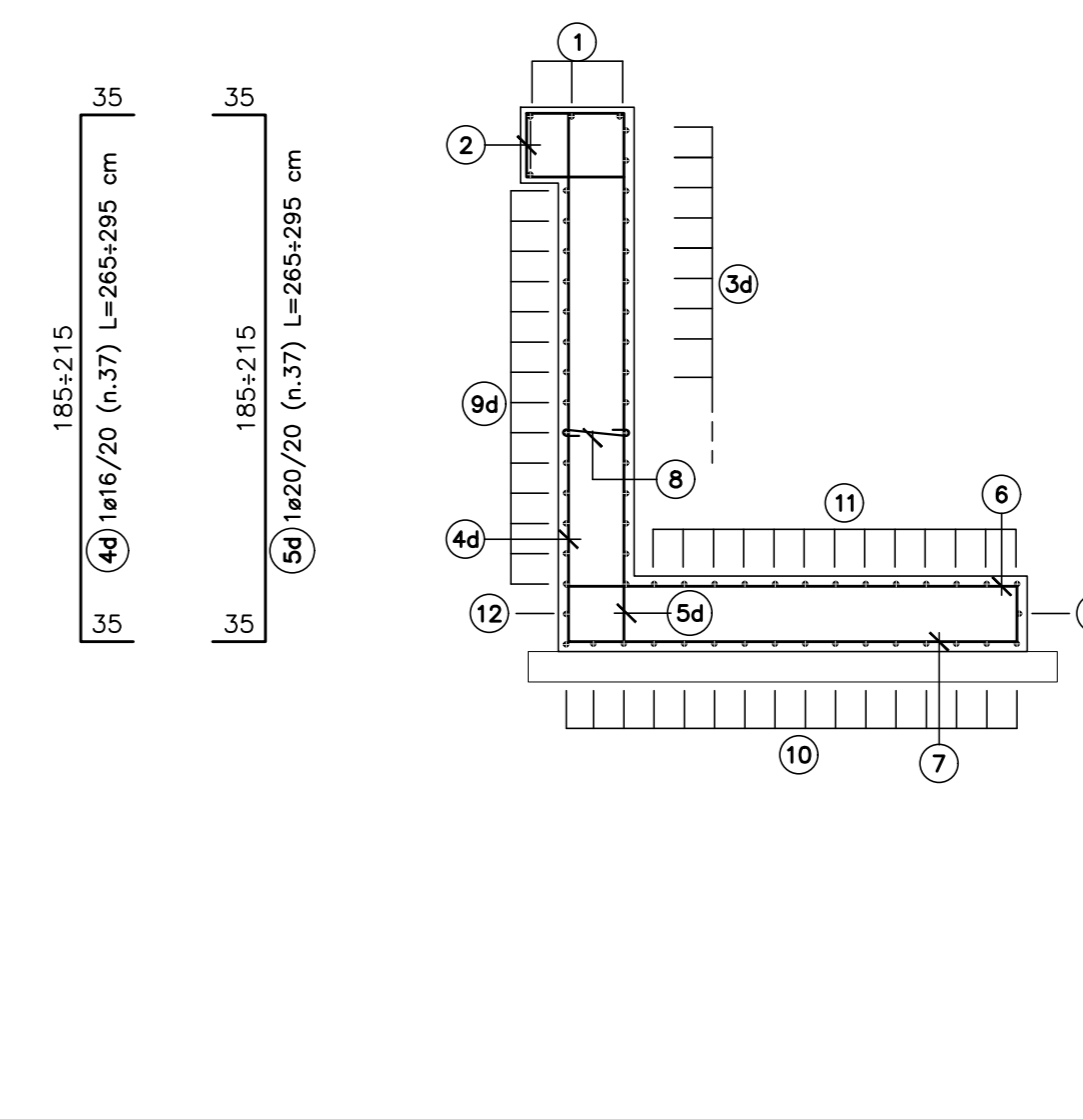
SEZIONE D-D scala 1:50



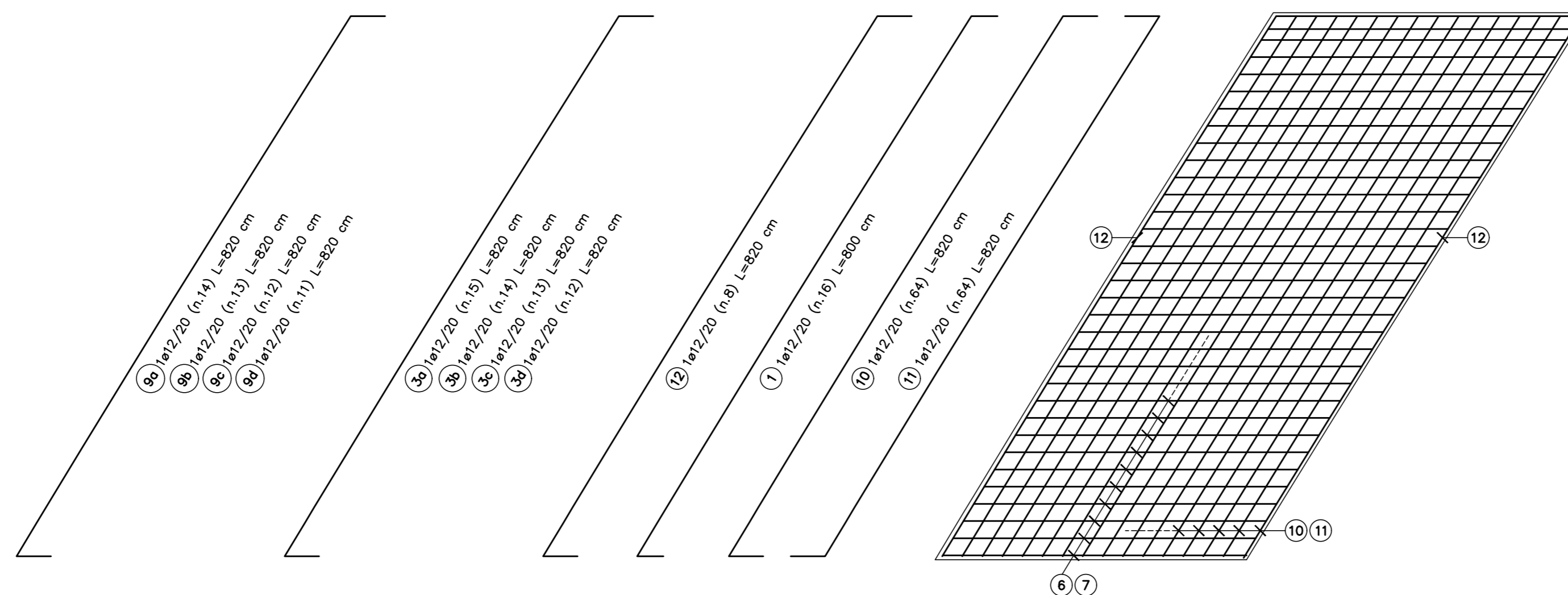
SEZIONE E-E scala 1:50



SEZIONE F-F scala 1:50



FONDAZIONE scala 1:50



ARMATURE MURI								
Descrizione	f	Posizione	n.ferr	Zone	n.parti	Lunghezza [m]	Lungh. Tot. [m]	Peso tot. [kg]
Elevazione	12	1	16	1	1	8,00	128,00	113,64
Elevazione	16	2	152	1	1	2,10	319,20	503,80
Elevazione	12	3a	15	1	1	8,20	123,00	109,20
Elevazione	12	3b	14	1	1	8,20	114,80	101,92
Elevazione	12	3c	13	1	1	8,20	106,60	94,64
Elevazione	12	3d	12	1	1	8,20	98,40	87,36
Elevazione	16	4a	37	1	1	3,48	128,76	203,23
Elevazione	16	4b	37	1	1	3,33	123,21	194,47
Elevazione	16	4c	37	1	1	3,10	114,70	181,04
Elevazione	16	4d	37	1	1	2,80	103,60	163,52
Elevazione	16	5a	37	1	1	3,48	128,76	203,23
Elevazione	16	5b	37	1	1	3,33	123,21	194,47
Elevazione	16	5c	37	1	1	3,10	114,70	181,04
Elevazione	16	5d	37	1	1	2,80	103,60	163,52
Fondazione	20	6	132	1	1	3,70	488,40	1204,47
Fondazione	16	7	132	1	1	3,70	488,40	770,86
Elevazione	8	8	176	1	1	0,60	105,60	41,67
Elevazione	12	9a	14	1	1	8,20	114,80	101,92
Elevazione	12	9b	13	1	1	8,20	106,60	94,64
Elevazione	12	9c	12	1	1	8,20	98,40	87,36
Elevazione	12	9d	11	1	1	8,20	90,20	80,08
Fondazione	12	10	64	1	1	8,20	524,80	465,92
Fondazione	12	11	64	1	1	8,20	524,80	465,92
Fondazione	12	12	8	1	1	8,20	65,60	58,24
TOTALE kg								5866,15

**ANAS S.p.A.**  
 Direzione Generale  
**DG 41/08**  
 LAVORI DI COSTRUZIONE DEL 3° MEGALOTTO DELLA S.S. 106 JONICA - CAT. B -  
 DALL'INNOSTO CON LA S.S. 534 (km 365+150) A ROSETO CAPO SPULICO (km 400+000)

**PROGETTO ESECUTIVO**  
 OPERE D'ARTE MINORI  
 TOMBINI IDRAULICI

Tombino scatolare su Rampa G - Sv Roseto al km 0+082,85 - 3,00x2,00  
 Armature - Tav. 2/2

**CONTRAENTE GENERALE:**  
 Società di Progetto  
**SIRJO S.C.p.A.**  
 Presidente:  
 Dott. Arch. Maria Elena Cuzzocrea

**PROGETTAZIONE:**  
**ASTALDI**  
 Il progettista:  
 Dott. Ing. S.Lieto

**salini impreglio**  
**Consulenti:**  
 STE - Progetto stradale ed Idrraulica  
 ROCKSQUIL - Opere in sottoterraneo  
 ITALCONSULT/SETECO - Strutture  
 GEODATA - Geologia e Idrogeologia  
 GES - Geotecnica  
 CINIGEO - Gallerie gironzose  
 ECOPLAME - Ambiente  
 LAND - Archeologia  
 PROMETEENGINEERING.IT - Sicurezza ed Impianti  
 Ing. F.GATTI - Interferenze  
 TECO - Espropri

**Il coordinatore per la sicurezza:**  
 ing. L.A. Gargiulo

**IL RESPONSABILE DEL PROCEDIMENTO:**  
 Ing. R. Lapenta

Rep.: - Scala di rappresentazione: varie

Codice Progetto: **L O 7 1 6 C E 1 9 0 1** Codice Elaborato: **T 0 4 T S A 0 S T R A R 0 2 A**

Rev.	Data	Descrizione	Redatto	Verificato	Approvato
A	15.04.2019	Emissione	Ing. D. Di Renzo	Ing. F.M. La Camera	Ing. S. Lieto