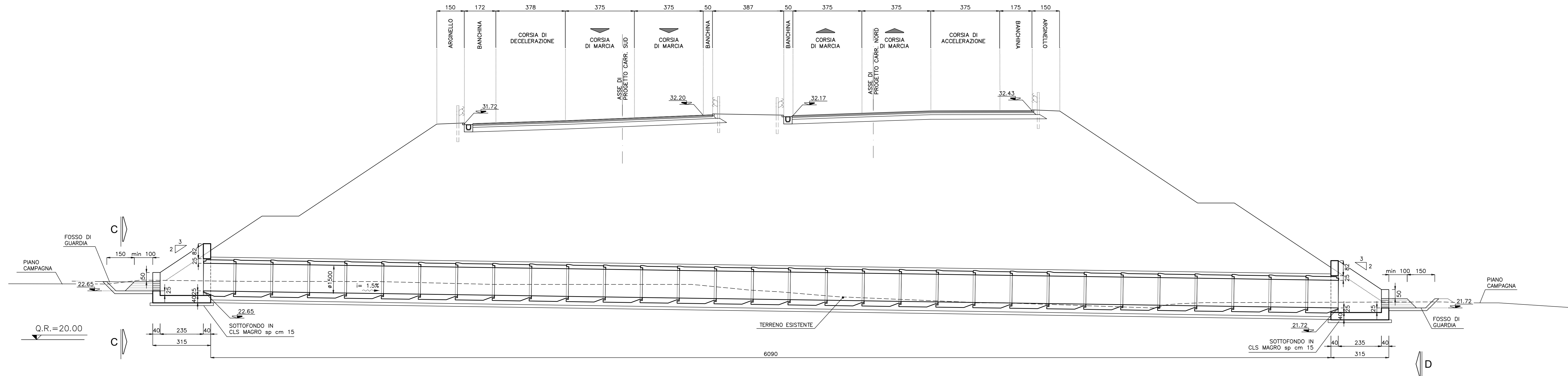


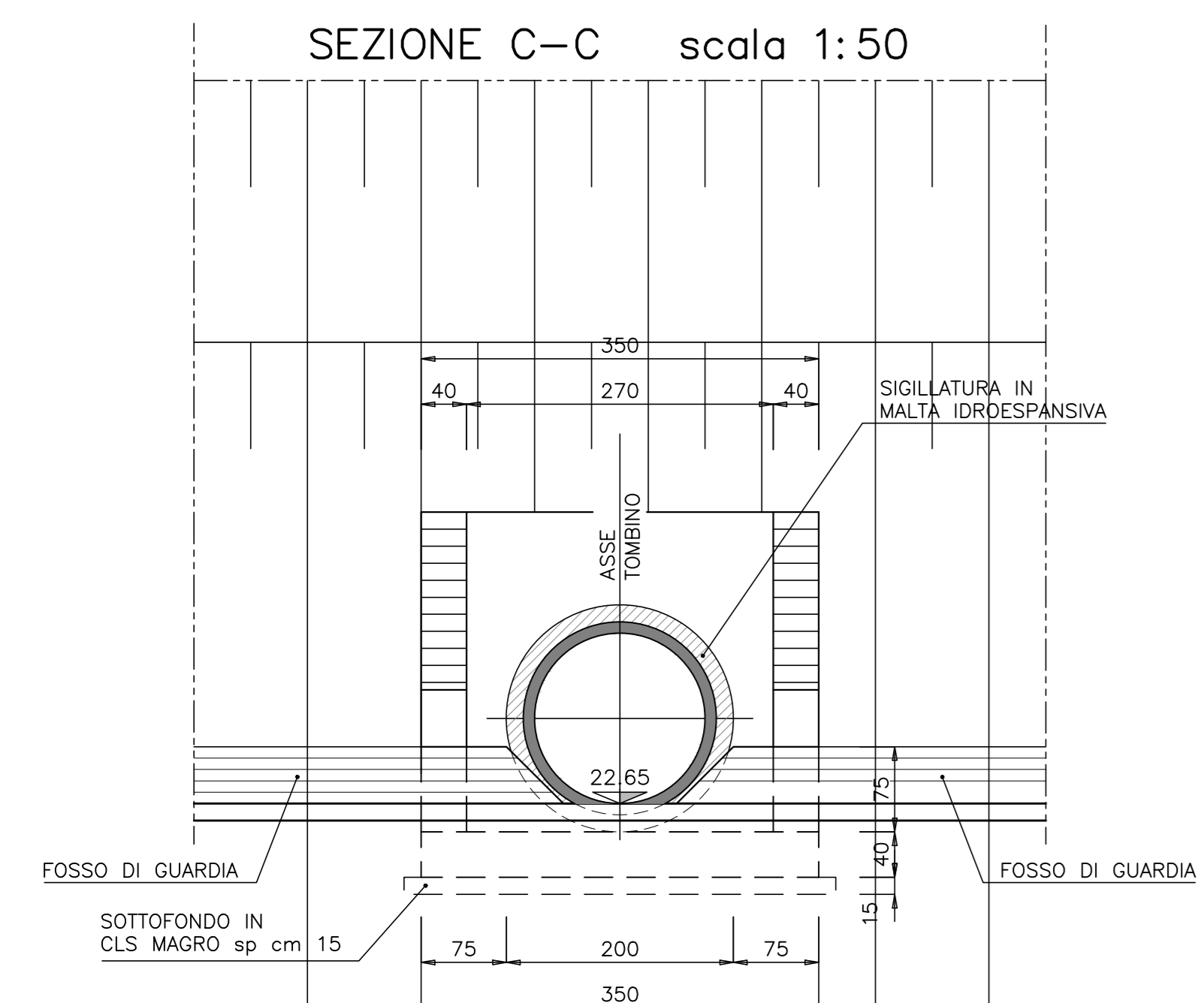
COORDINATE PUNTI NOTEVOLI

P1	X=57080.454 Y=110301.782	P6	X=57144.233 Y=110295.900
P2	X=57083.590 Y=110301.493	P7	X=57147.370 Y=110295.610
P3	X=57083.269 Y=110298.008	P8	X=57147.048 Y=110292.125
P4	X=57080.132 Y=110298.297	P9	X=57143.911 Y=110292.414
P5	X=57080.691 Y=110300.003	P10	X=57146.810 Y=110293.904

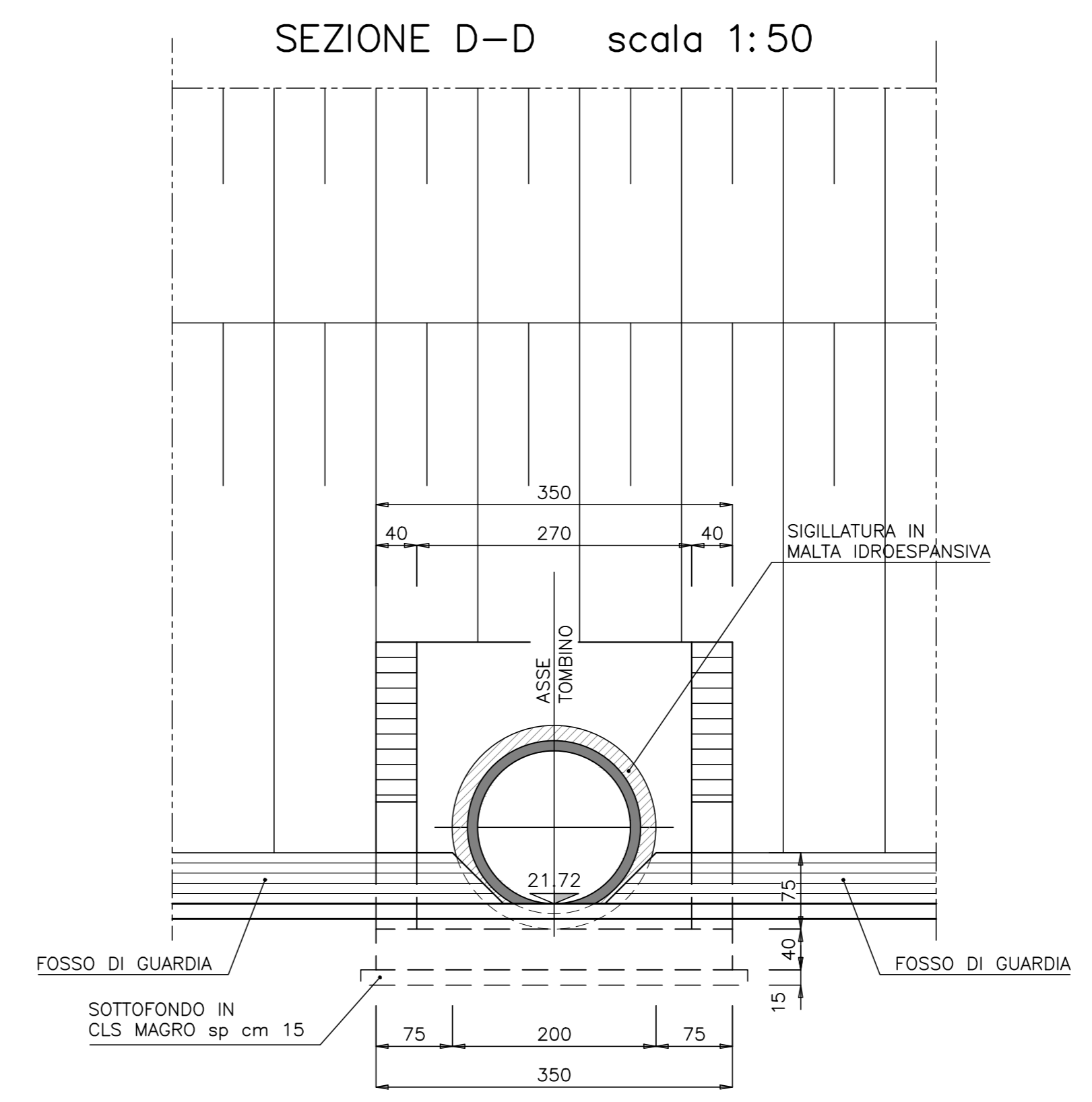
SEZIONE LONGITUDINALE A-A scala 1:100



SEZIONE C-C scala 1:50



SEZIONE D-D scala 1:50



ANAS S.p.A. Direzione Generale
DG 41/08
 LAVORI DI COSTRUZIONE DEL 3° MEGALOTTO DELLA S.S. 106 JONICA - CAT. B - DALL'INNESTO CON LA S.S. 534 (km 365+150) A ROSETO CAPO SPULICO (km 400+000)

PROGETTO ESECUTIVO
 OPERE D'ARTE MINORI
 TOMBINI IDRAULICI

Tomboino circolare al km 33+964.29 - diam. 1500
 Planimetria, sezioni longitudinali e trasversali

CONTRAENTE GENERALE:
 Società di Progetto
SIRJO s.c.p.a.
 Presidente:
 Dott. Arch. Maria Elena Cuzzocrea

PROGETTAZIONE:
ASTALDI
 salini impregio

Il progettista:
 Dott. Ing. S. Lieto

Consulenti:
 STE - Progetto stradale ed idraulica
 ROCKSOL - Opere in sotterraneo
 ITALCONSISTRETICO - Strutture
 GEODATA - Geologia e idrogeologia
 GDS - Geotecnica
 CINZIO - Gattore gruotose
 ECOPLANE - Ambientale
 LAND - Archeologia
 PROMETHEENGINEERING.IT - Sicurezza ed impianti
 Ing. F. GATTO - Interferenze
 TECO - Esperti

Il coordinatore per la sicurezza:
 Ing. L.A. Gargiulo

IL RESPONSABILE DEL PROCEDIMENTO:
 Ing. R. Laporta

Rep.: -
 Scala di rappresentazione: varie

Codice Progetto: **LO716CE1901** Codice Elaborato: **T04TOD3STRDIO1A**

Rev.	Data	Descrizione	Redatto	Verificato	Approvato
A	15.04.2019	Emissione	Ing. D. Di Renzo	Ing. F.M. La Camera	Ing. S. Lieto