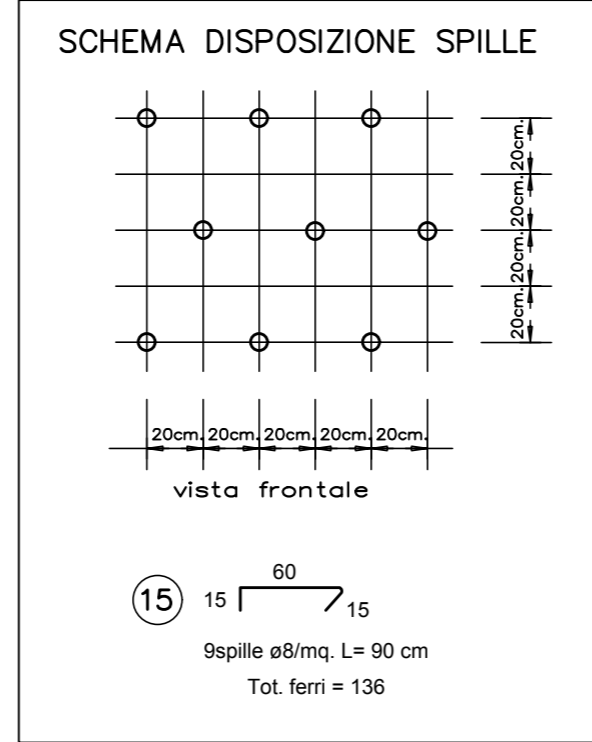
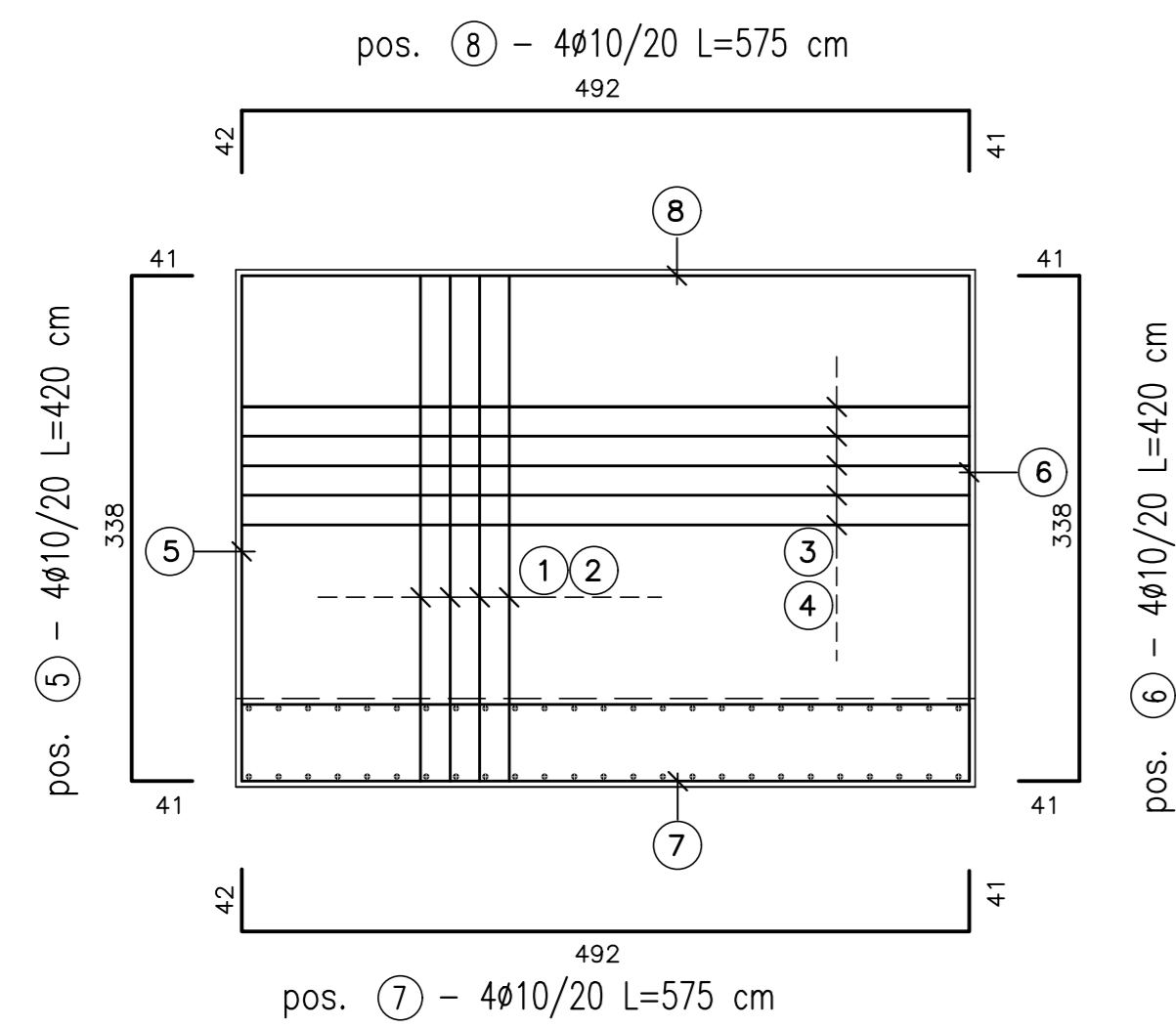


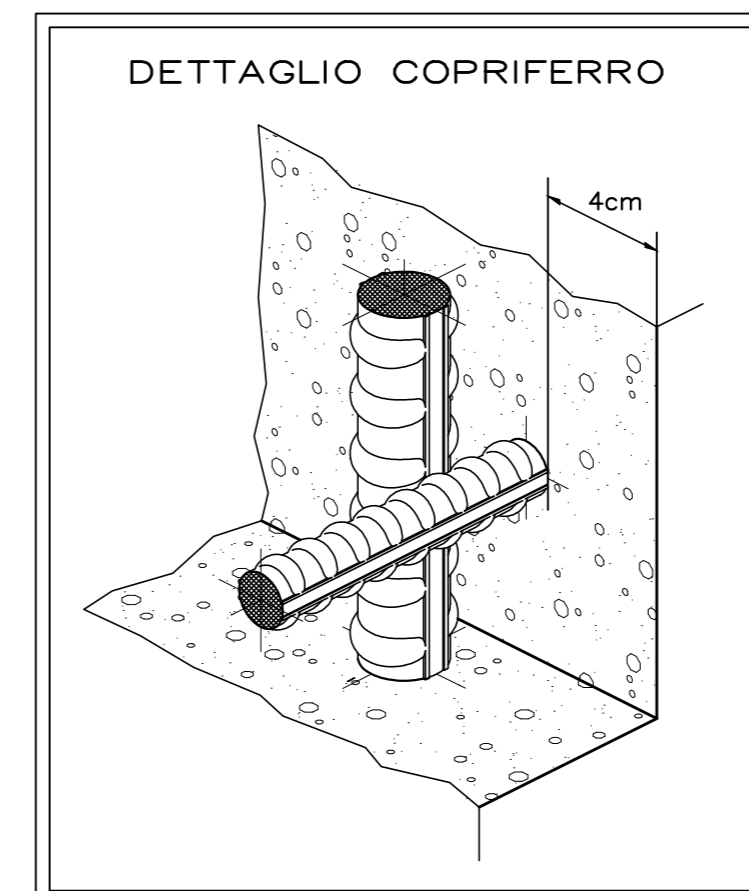
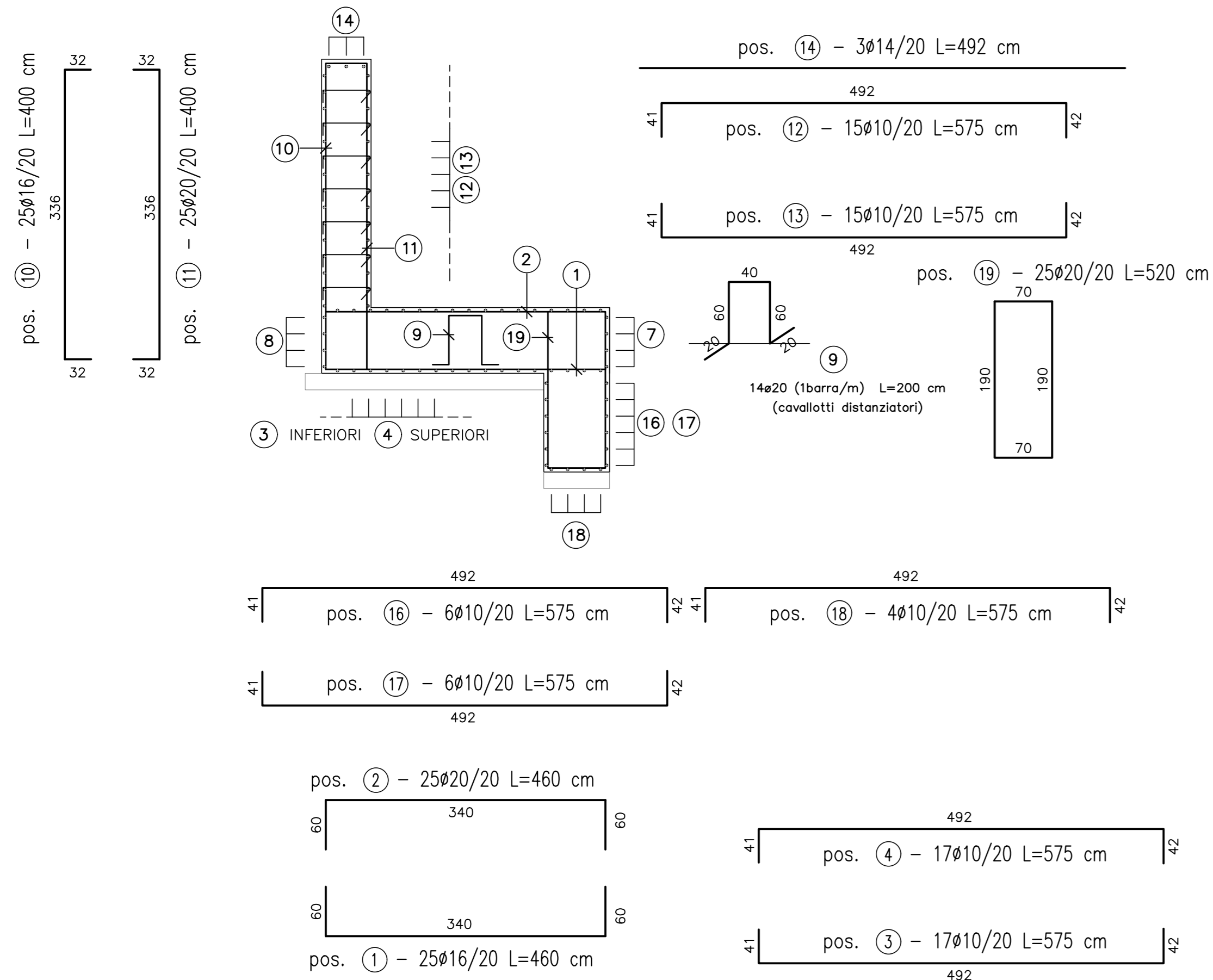
PIANTA



ARMATURE MURI VASCA								
Descrizione	f	Posizione	n.ferri	Zone	n.parti	Lunghezza [m]	Lungh. Tot. [m]	Peso tot. [kg]
Fondazione	16	1	25	1	1	4,60	115,00	181,51
Fondazione	20	2	25	1	1	4,60	115,00	283,61
Fondazione	10	3	17	1	1	5,75	97,75	60,27
Fondazione	10	4	17	1	1	5,75	97,75	60,27
Elevazione	10	5	4	1	1	4,20	16,80	10,36
Elevazione	10	6	4	1	1	4,20	16,80	10,36
Elevazione	10	7	4	1	1	5,75	23,00	14,18
Elevazione	10	8	4	1	1	5,75	23,00	14,18
Fondazione	20	9	14	1	1	2,00	28,00	69,05
Elevazione	16	10	25	1	1	4,00	100,00	157,83
Elevazione	20	11	25	1	1	4,00	100,00	246,62
Elevazione	10	12	15	1	1	5,75	86,25	53,18
Elevazione	10	13	15	1	1	5,75	86,25	53,18
Elevazione	14	14	3	1	1	4,92	14,76	17,84
Elevazione	8	15	136	1	1	0,90	122,40	48,30
Fondazione	10	16	6	1	1	5,75	34,50	21,27
Fondazione	10	17	6	1	1	5,75	34,50	21,27
Fondazione	10	18	4	1	1	5,75	23,00	14,18
Fondazione	20	19	25	1	1	5,20	130,00	320,60
							TOTALE kg	1658,03

NOTA: DISTINTA VALIDA PER TUTTI E 4 I MURI D'ALA

SEZIONE TRASVERSALE TIPO



NOTA : ULTIMA POSIZIONE INSERITA NEL DISEGNO → 19

ANAS S.p.A.
 Direzione Generale
DG 41/08
 LAVORI DI COSTRUZIONE DEL 3° MEGALOTTO DELLA S.S. 106 JONICA - CAT. B -
 DALL'INNESTO CON LA S.S. 534 (km 365+150) A ROSETO CAPO SPULICO (km 400+000)
PROGETTO ESECUTIVO
 SOTTOPASSI, SOTTOVIA E TOMBINI IDRAULICI
 OPERE D'ARTE - TOMBINI IDRAULICI
 TOMBINO SCATOLARE AL KM 34+145.25 - 3,00x2,00
 Armatura Muri

CONTRAENTE GENERALE:
 Società di Progetto
SIRJO S.C.p.A.
 Presidente:
 Dott. Arch. Maria Elena Cuzzocrea

PROGETTAZIONE :
ASTALDI
 Il progettista:
 Dott. Ing. S.Lieto

Consulenti:
 STE - Progetto stradale ed Idraulica
 ROCKSOIL - Opere in sotterraneo
 ITALCONSULT/SETECO - Strutture
 GEODATA - Geologia e Idrogeologia
 GES - Geotecnica
 CINIGEO - Gallerie grottose
 ECOPLAME - Ambiente
 LAND - Archeologia
 PROMETEOENGINEERING.IT - Sicurezza ed Impianti
 Ing. F.GATTO - Interferenze
 TECO - Espropri

Il coordinatore per la sicurezza:
 Ing. L.A. Gargiulo

IL RESPONSABILE DEL PROCEDIMENTO:
 Ing. R. Lapenta

Rep.: -
 Scala di rappresentazione: Varie

Codice Progetto: **L O 7 1 6 C E 1 9 0 1**
 Codice Elaborato: **T 0 4 T S E 1 S T R A R 0 2 A**

Rev.	Data	Descrizione	Redatto	Verificato	Approvato
A	28.06.2019	Emissione	Ing. T. Zanella	Ing. F. M. La Camera	Ing. S. Lieto