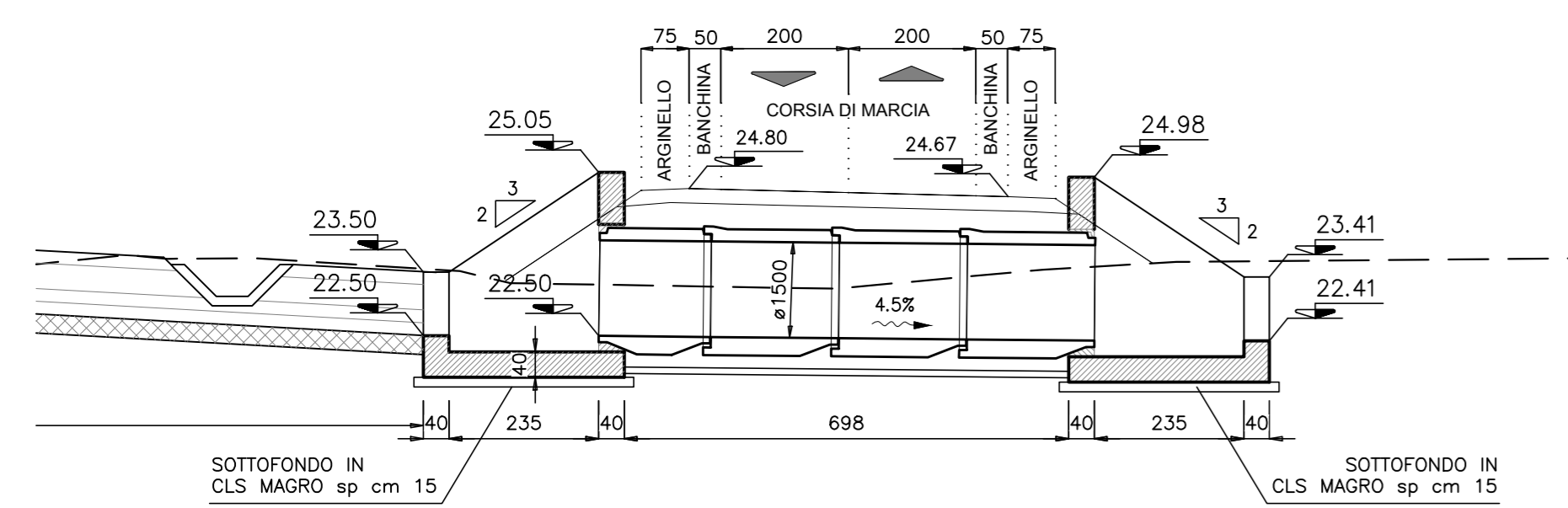
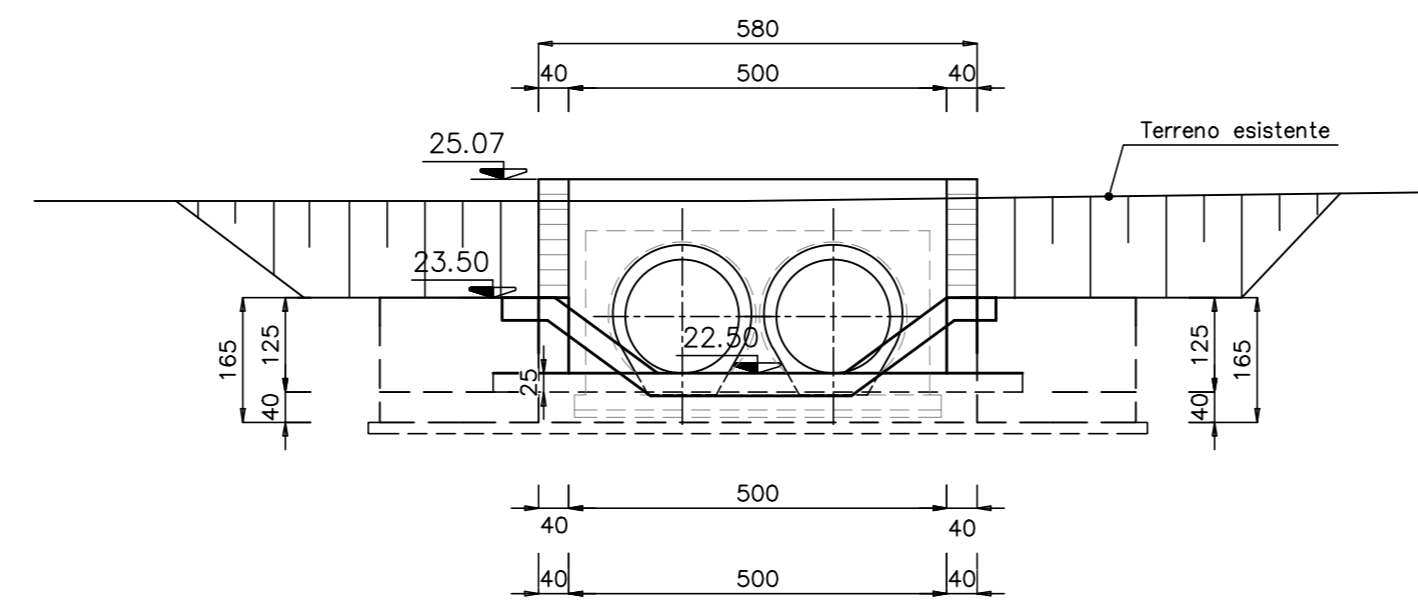


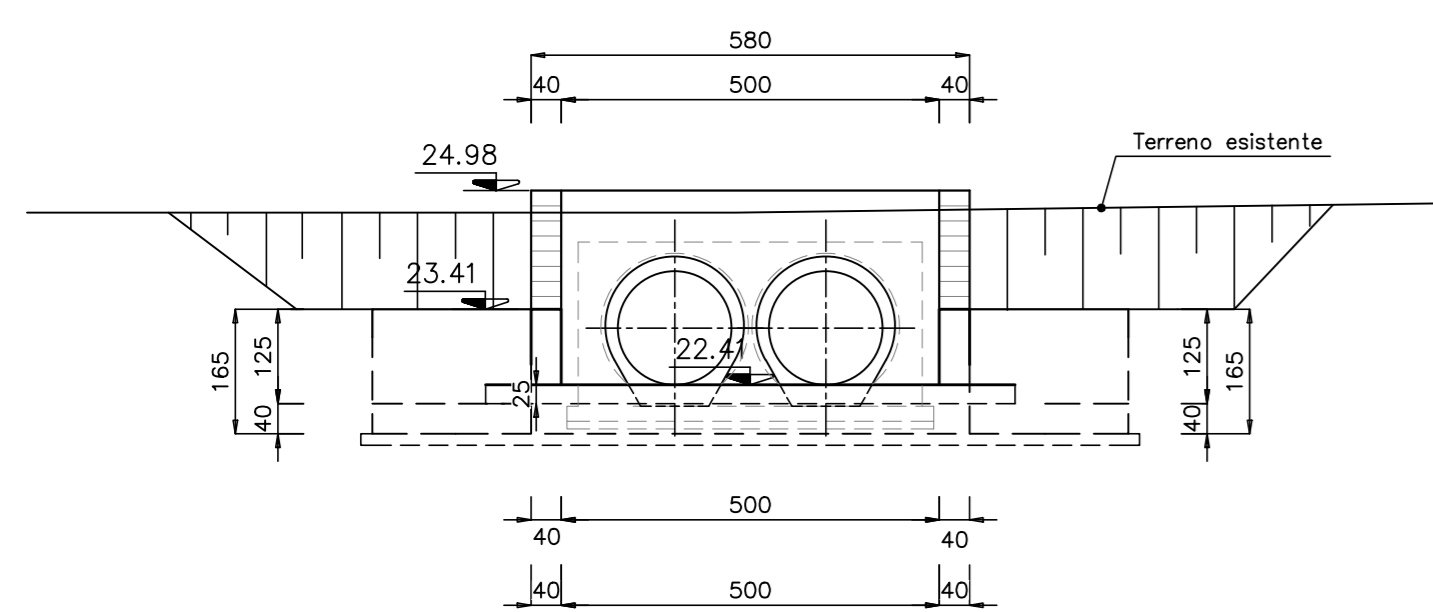
SEZIONE LONGITUDINALE A-A scala 1:100



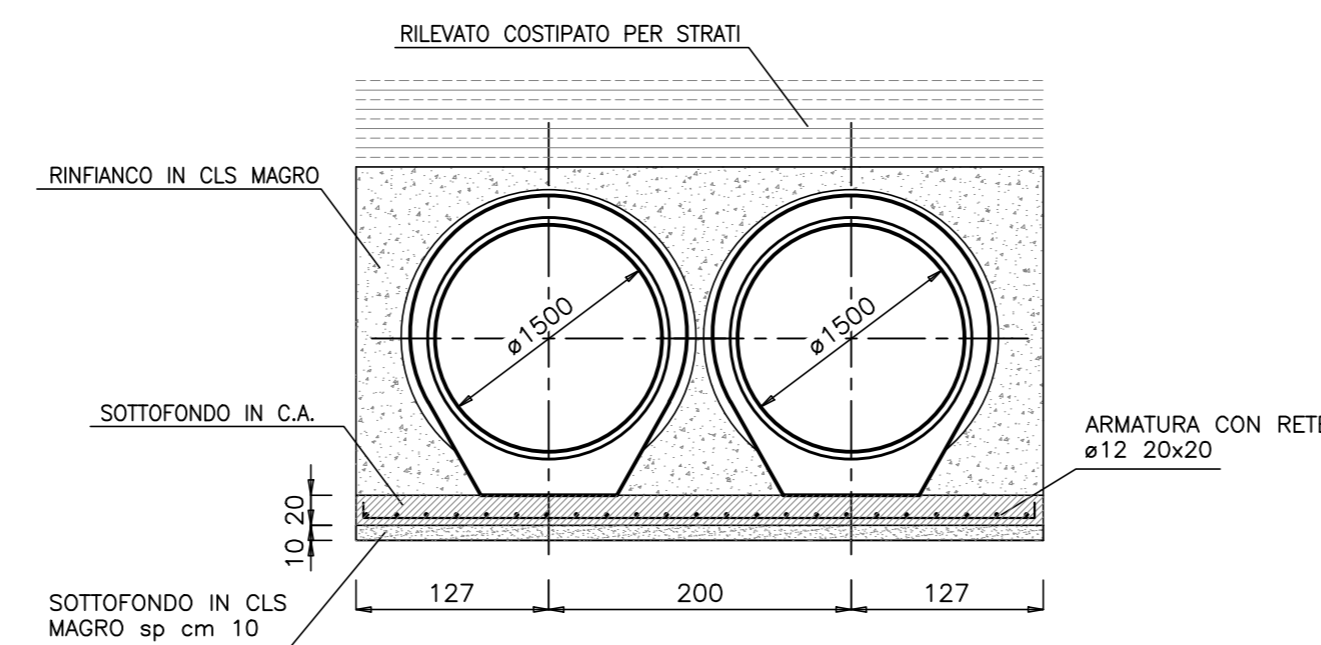
PROSPETTO E-E scala 1:100



PROSPETTO F-F scala 1:100



SEZIONE TRASVERSALE CONDOTTE ø1500 scala 1:50



CARATTERISTICHE TUBI DN 150
 TUBAZIONI VIBROCOMPRESSE ARMATE, CON GUARNIZIONE INCORPORATA COSTITUITA DA ANELLI DI TENUTA IN GOMMA.
 ARMATI CON GABBIA RIGIDA IN ACCIAIO, COSTITUITA DA SPIRALE CONTINUA ELETTROSALDATA.
 ARMATURA INTERNA : ø10/8 (cm)
 ARMATURA ESTERNA : ø8/8 (cm)
 RIPARTITORI : ø6/20 (cm)



DG 41/08
 LAVORI DI COSTRUZIONE DEL 3° MEGALOTTO DELLA S.S. 106 JONICA - CAT. B - DALL'INNESTO CON LA S.S. 534 (km 365+150) A ROSETO CAPO SPULICO (km 400+000)

PROGETTO ESECUTIVO

SOTTOPASSI, SOTTOVIA E TOMBINI IDRAULICI
 OPERE D'ARTE - TOMBINI IDRAULICI

TOMBINO SCATOLARE AL KM 0+034,20 - 2xdiam.1500
 Planimetria, sezioni longitudinali e trasversali

CONTRAENTE GENERALE:
 Società di Progetto

SIRJO S.C.p.A.
 Presidente:
 Dott. Arch. Maria Elena Cuzzocrea

PROGETTAZIONE:

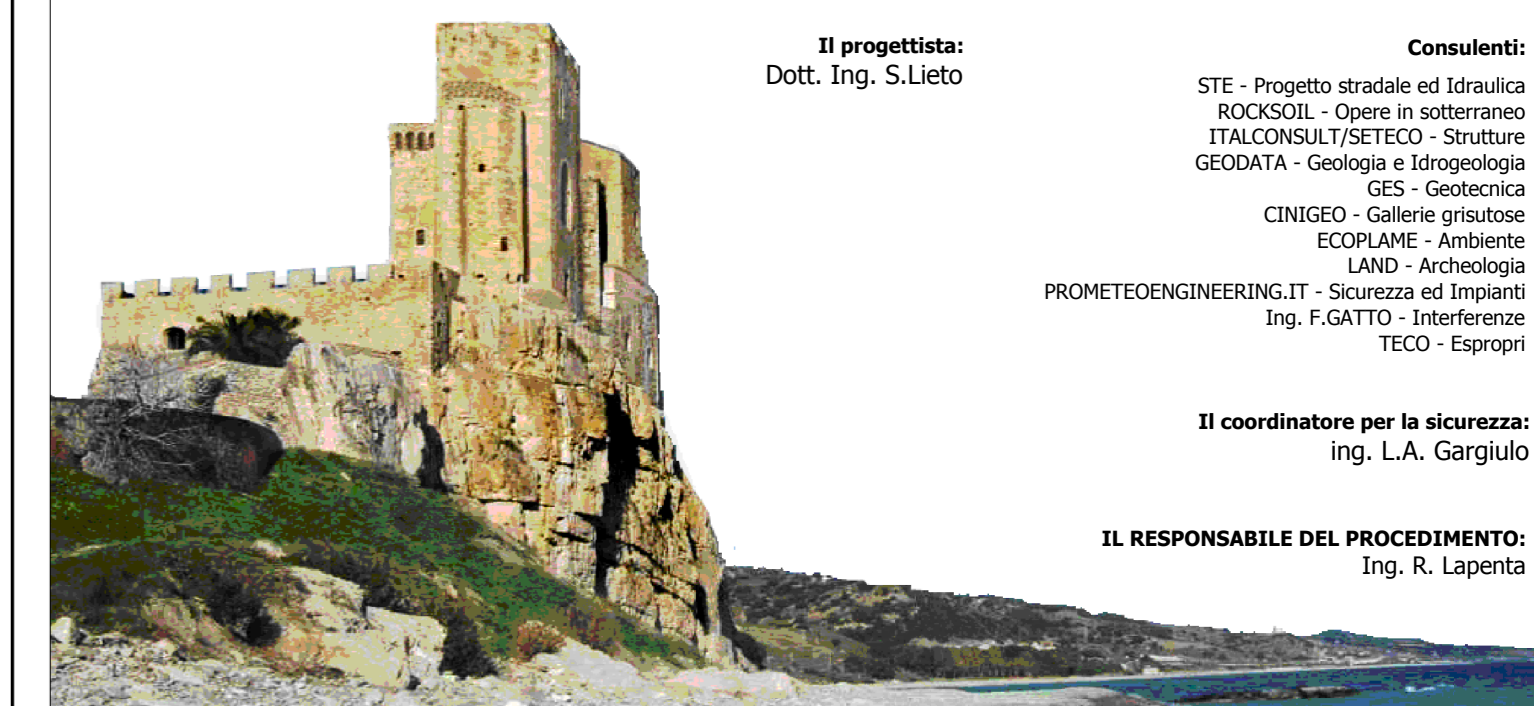


Il progettista:
 Dott. Ing. S.Lieto

Consulenti:
 STE - Progetto stradale ed Idraulica
 ROCKSOIL - Opere in sotterraneo
 ITALCONSULT/SETECO - Strutture
 GEODATA - Geologia e Idrogeologia
 GES - Geotecnica
 CINIGEO - Gallerie grottose
 ECOPLAME - Ambiente
 LAND - Archeologia
 PROMETEOENGINEERING.IT - Sicurezza ed Impianti
 Ing. F.GATTO - Interferenze
 TECO - Esprespi

Il coordinatore per la sicurezza:
 Ing. L.A. Gargiulo

IL RESPONSABILE DEL PROCEDIMENTO:
 Ing. R. Laperta



Rep.: - Scala di rappresentazione: Varie

Codice Progetto: L0716CE1901
 Codice Elaborato: T04TOD4STRDIO1A

| Rev. | Data | Descrizione | Redatto | Verificato | Approvato |
|------|------------|-------------|-----------------|----------------------|---------------|
| A | 28.06.2019 | Emissione | Ing. T. Zanella | Ing. F. M. La Camera | Ing. S. Lieto |