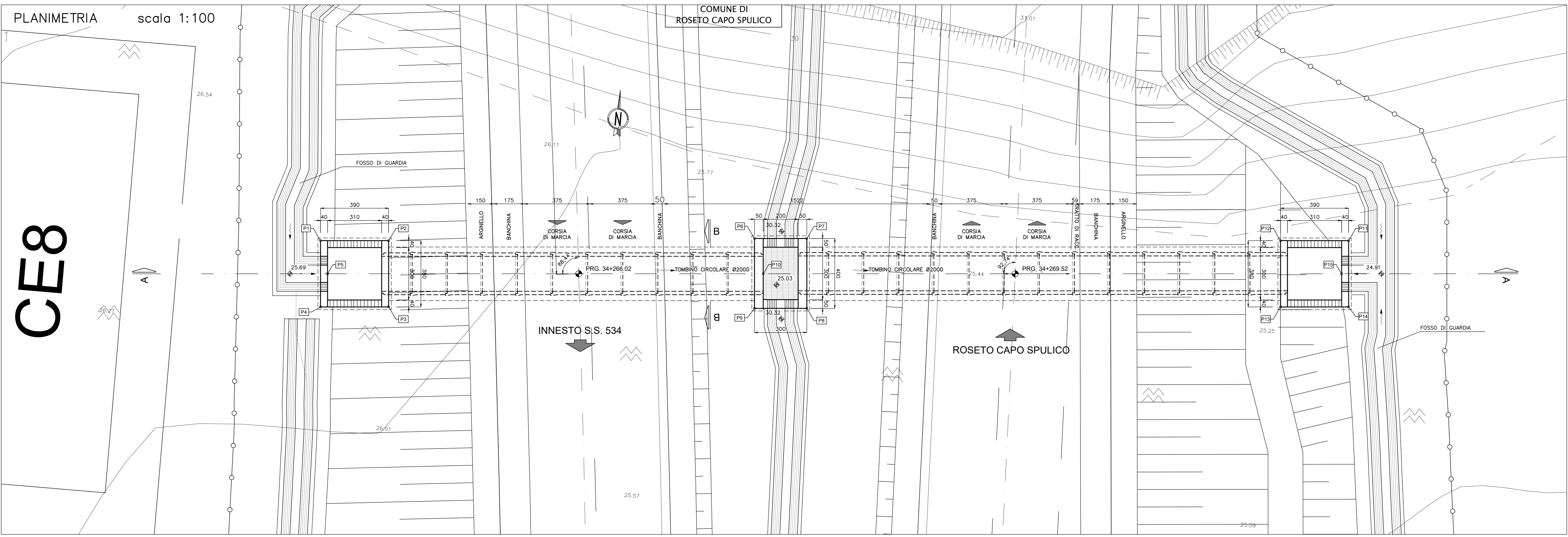
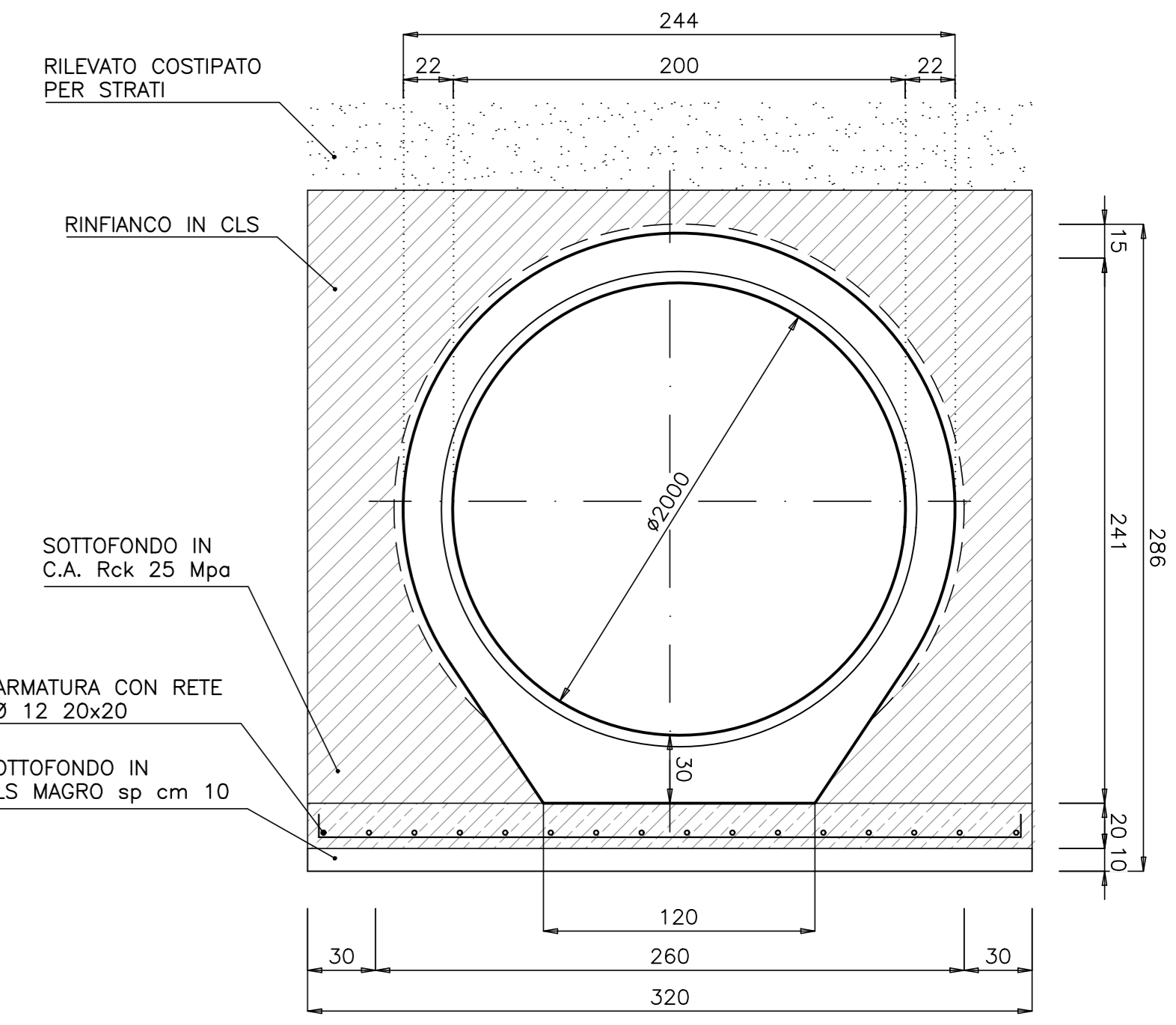


PLANIMETRIA scala 1:100

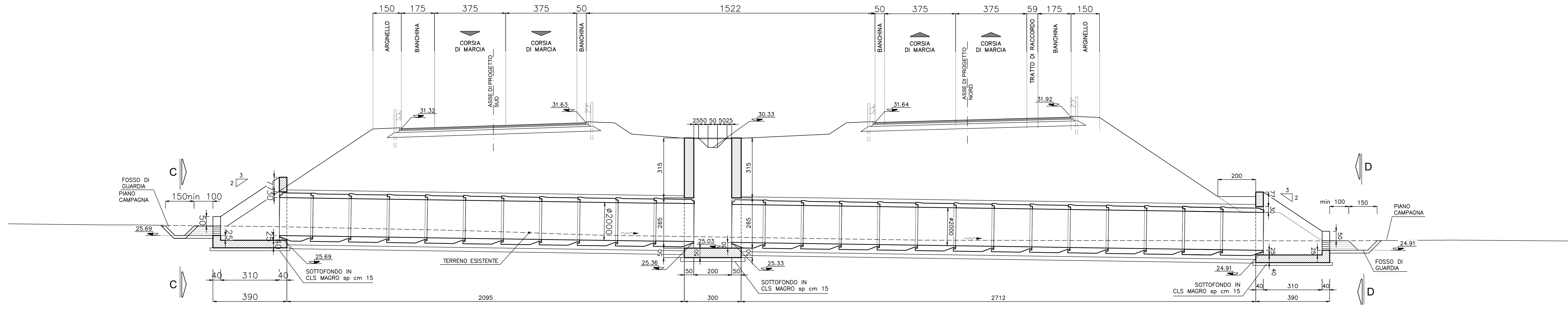
CE8



SEZIONE B-B scala 1:25



SEZIONE LONGITUDINALE A-A scala 1:100

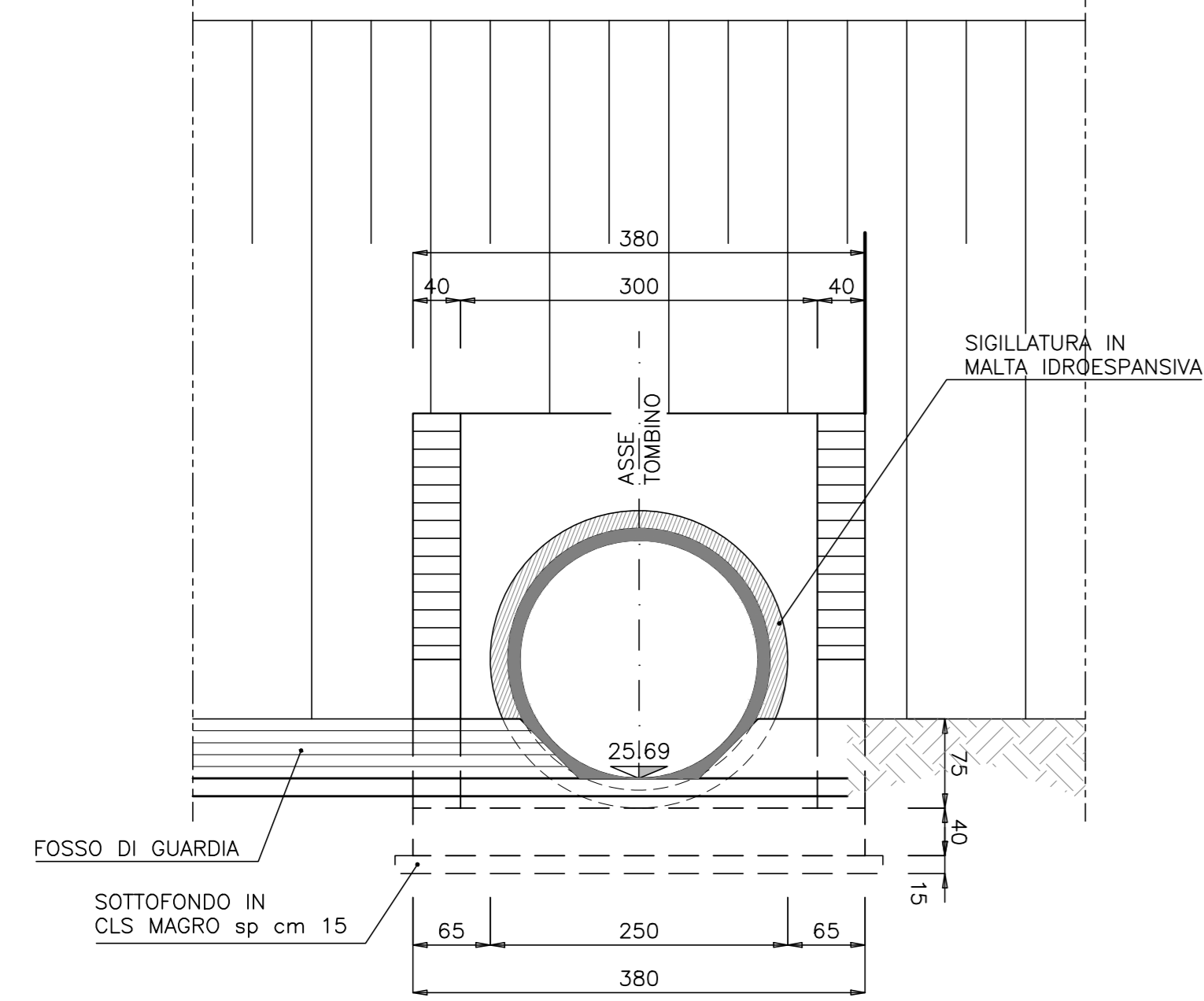


COORDINATE PUNTI NOTEVOLI

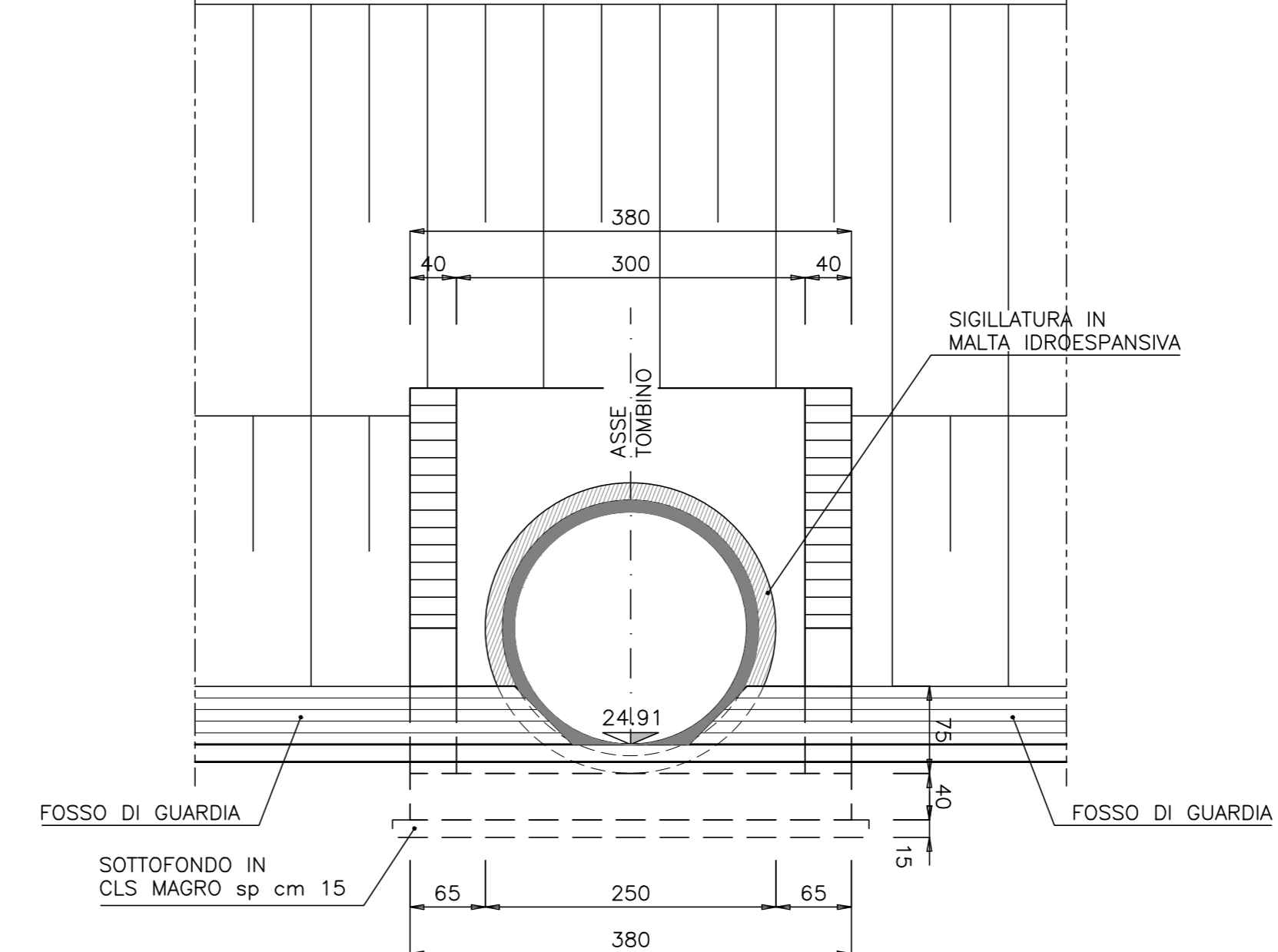
P1	X=57086.154 Y=110600.159	P6	X=57110.915 Y=110602.233	P11	X=57144.840 Y=110604.786
P2	X=57090.042 Y=110600.485	P7	X=57113.906 Y=110602.469	P12	X=57140.952 Y=110604.480
P3	X=57090.341 Y=110598.877	P8	X=57114.220 Y=110598.481	P13	X=57141.251 Y=110600.691
P4	X=57086.453 Y=110598.371	P9	X=57111.230 Y=110598.246	P14	X=57145.139 Y=110600.998
P5	X=57086.703 Y=110598.296	P10	X=57111.573 Y=110600.257	P15	X=57144.591 Y=110602.861

Q.R. = 20.00

SEZIONE C-C scala 1:50



SEZIONE D-D scala 1:50



ANAS S.p.A.
Divisione Generale
DG 41/08
LAVORI DI COSTRUZIONE DEL 3° MEGALOTTO DELLA S.S. 306 JONICA - CAT. B - DALL'INNESTO CON LA S.S. 534 (km 365+150) A ROSETO CAPO SPULICO (km 400+000)

PROGETTO ESECUTIVO
OPERE D'ARTE MINORI
TOMBINI IDRAULICI
Tomboino circolare al km 34+269.52 - diam. 2000
Planimetria, sezioni longitudinali e trasversali

CONTRAENTE GENERALE:
Società di Progetto
SIRJO S.C.p.A.
Presidente:
Dott. Arch. Maria Elena Cuzzocrea

PROGETTAZIONE:
Il progettista:
Dott. Ing. S. Lieto

ASTALDI
salini impregio

Consulenti:
STE - Progetto stradale ed idraulica
ROCKSOB - Opere in sotterraneo
ITALCONSULTISTRETICO - Strutture
GEODATA - Geologia e litologia
GEO - Geotecnica
CINZIO - Gallerie ghisuse
ECONARE - Ambientale
LAND - Archeologia
PROHTECHENGINEERING.IT - Sicurezza ed impianti
Ing. F. GATTO - Infrastrutture
TECO - Esplosivi

Il coordinatore per la sicurezza:
Ing. L.A. Gargiulo

IL RESPONSABILE DEL PROCEDIMENTO:
Ing. R. Laporta

Rep.: -
Codice Progetto: **LO716CE1901** Codice Elaborato: **T04TOD6STRDIO1A**
Scala di rappresentazione: varie

Rev.	Data	Descrizione	Redatto	Verificato	Approvato
A	15.04.2019	Emissione	Ing. D. Di Renzo	Ing. F.M. La Camera	Ing. S. Lieto