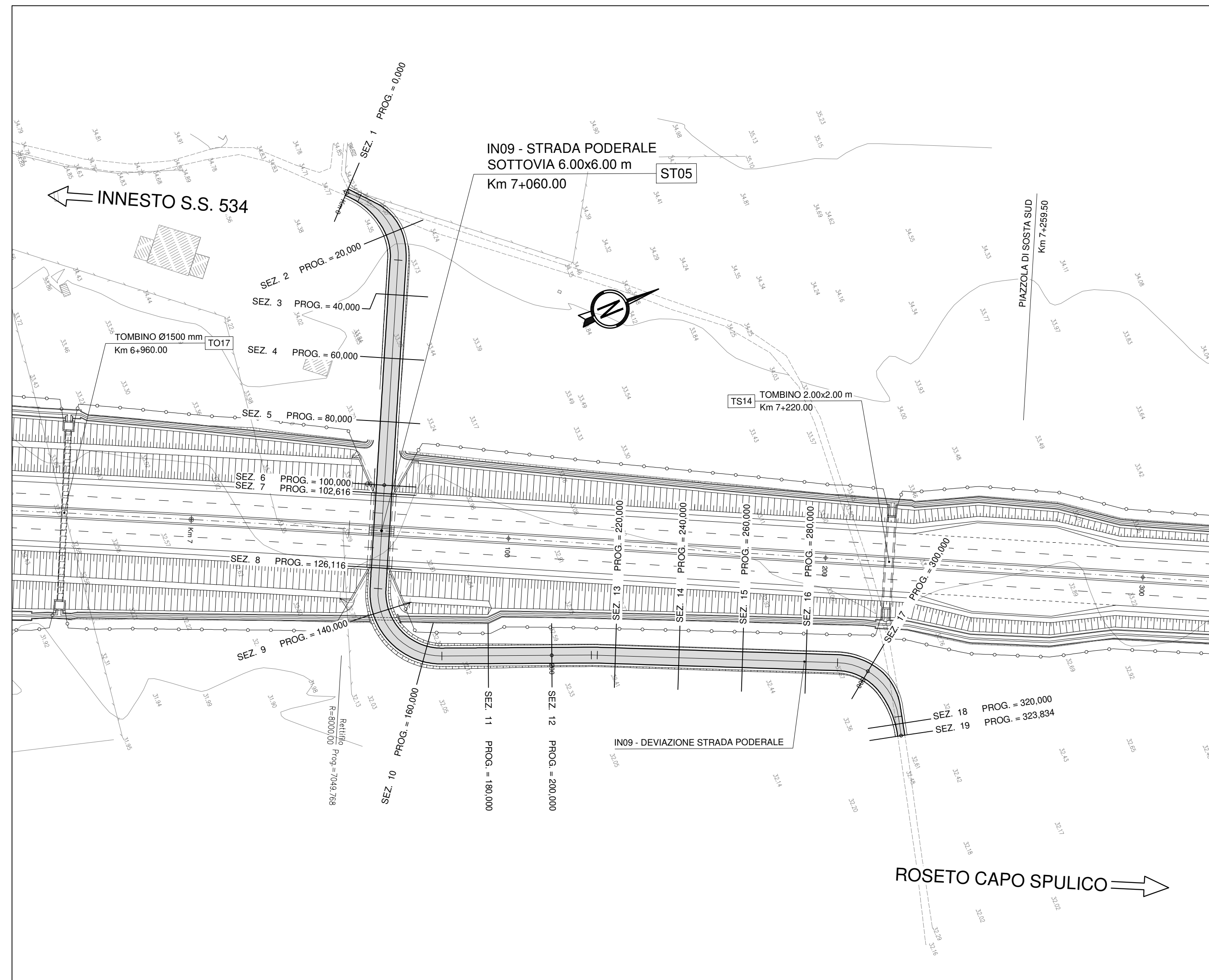
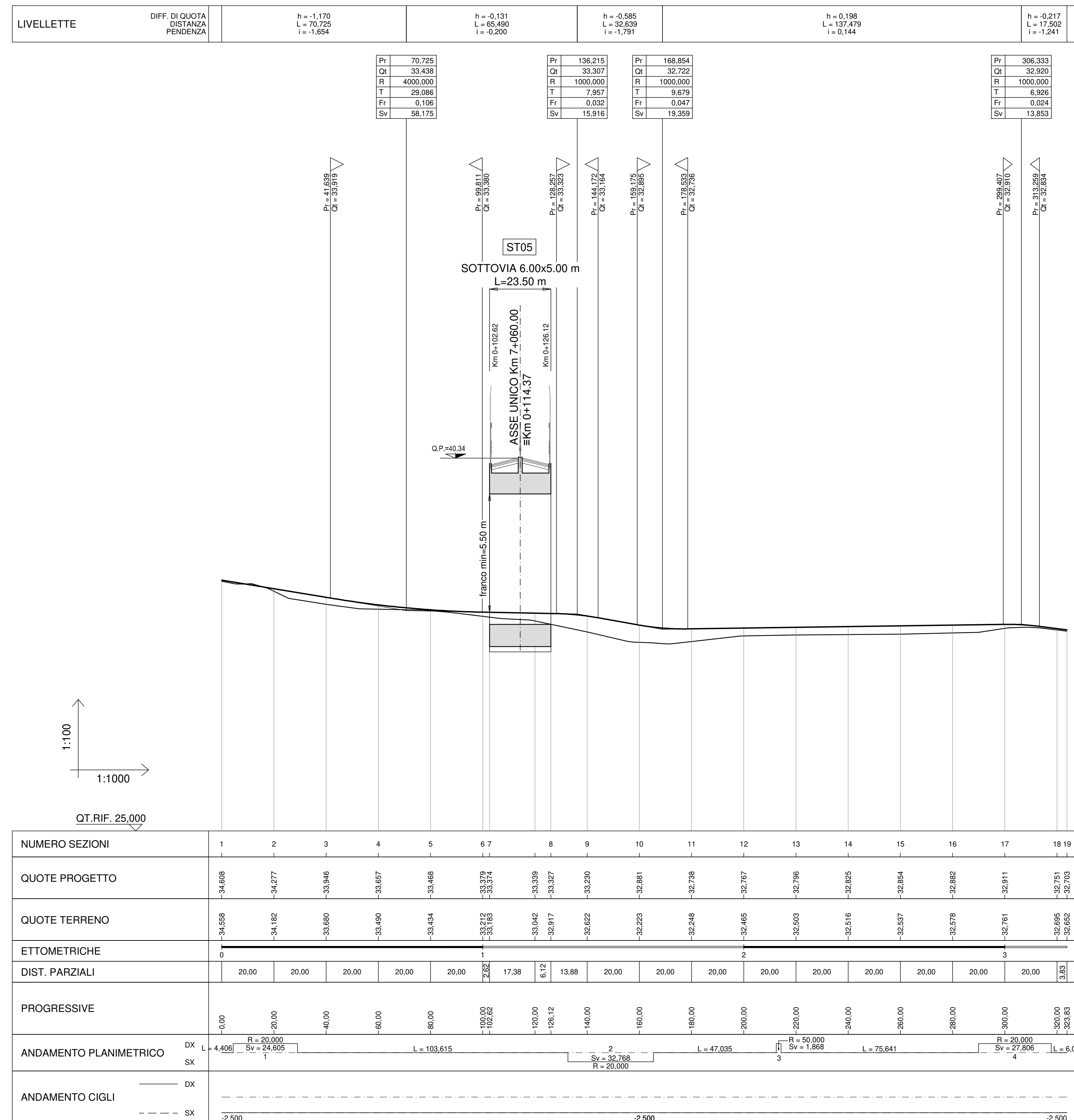


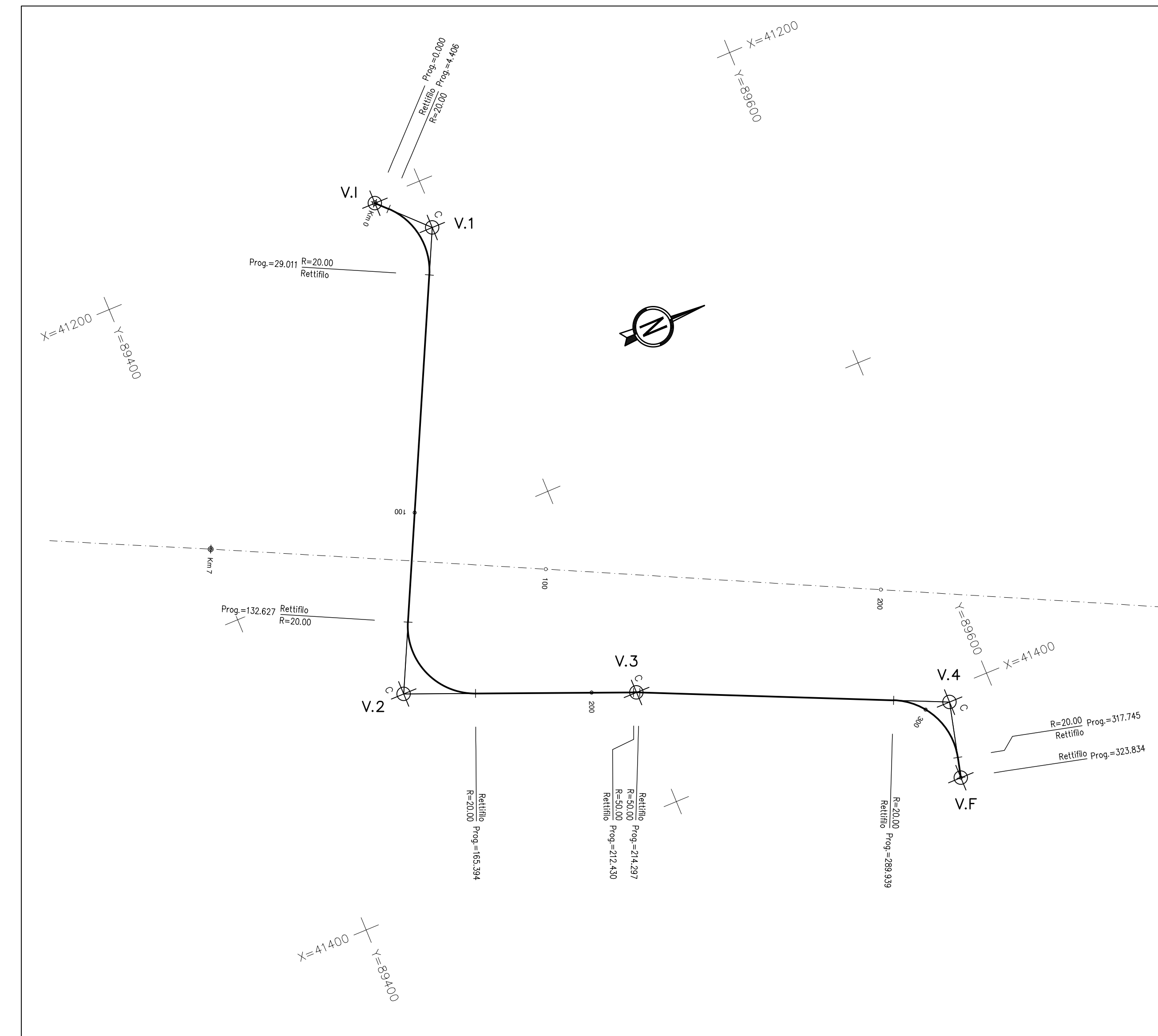
PLANIMETRIA DI PROGETTO scala 1:1000



PROFILO LONGITUDINALE scala 1:1000/1:100



PLANIMETRIA DI TRACCIAMENTO scala 1:1000



V.I	X	41201.025	Y	89485.266
RETTIFILO L 4.406				
V.1	X	41214.251	Y	89498.255
C	X	41214.251	Y	89498.255
R		20.000		
a		78.3217		
Sv		24.605		
T		14.132		
Bs		4.489		
RETTIFILO L 103.615				
V.2	X	41339.307	Y	89437.239
C	X	41339.307	Y	89437.239
R		20.000		
a		-104.3023		
Sv		32.768		
T		21.399		
Bs		9.291		
RETTIFILO L 47.035				
V.3	X	41365.446	Y	89501.495
C	X	41365.446	Y	89501.495
R		50.000		
a		2.3781		
Sv		1.868		
T		0.934		
Bs		0.009		
RETTIFILO L 75.641				
V.4	X	41403.787	Y	89586.504
C	X	41403.787	Y	89586.504
R		20.000		
a		88.5094		
Sv		27.806		
T		16.681		
Bs		6.043		
RETTIFILO L 6.090				
V.F	X	41425.887	Y	89581.020

**ANAS Sp.A.** Direzione Generale  
**DG 41/08**  
 LAVORI DI COSTRUZIONE DEL 3° MEGALOTTO DELLA S.S. 105 JONICA - CAT. B - DALL'INNESTO CON LA S.S. 534 (km 365+150) A ROSETO CAPO SPULICO (km 400+000)  
**PROGETTO ESECUTIVO**  
 VIABILITÀ INTERFERITA  
 Viabilità sottovia al km 7+060,00  
 Planimetria di progetto, di tracciamento e profilo longitudinale  
**CONTRAENTE GENERALE:** Società di Progetto  
**SIRJO s.c.p.a.**  
 Presidente: Dott. Arch. Maria Elena Cuzzocrea  
**PROGETTAZIONE:**  
**ASTALDI** **salini impregio**  
 Il progettista: Dott. Ing. S. Lieto  
 Consulenti: STE - Progetto stradale ed idraulica; RICOSSIB - Opere in sotterraneo; ITALCONSULTORITICO - Strutture; GEODATA - Geologia e idrogeologia; IDE - Geotecnica; CINQUEO - Gallerie grottose; ECOPLAN - Ambientale; LAND - Archeologia; PROMETEOENGINEERING.IT - Sicurezza ed Impianti; Ing. F. GATTO - Interferenze; TECO - Esperti  
 Il coordinatore per la sicurezza: Ing. L.A. Gargiulo  
 Il responsabile del procedimento: Ing. R. Laguarda  
 Rep.:  
 Codice Progetto: **LO716CE1901** Codice Elaborato: **T01IN09TRAPF01B**  
 Scala di rappresentazione: 1:1000/1:100

Rev.	Data	Descrizione	Redatto	Verificato	Approvato
A	28.04.17	Emissione	Ing. D. Di Renzo	Ing. F.M. La Camera	Ing. E. Campo
B	15.04.2019	Revisione	Ing. D. Di Renzo	Ing. F.M. La Camera	Ing. S. Lieto