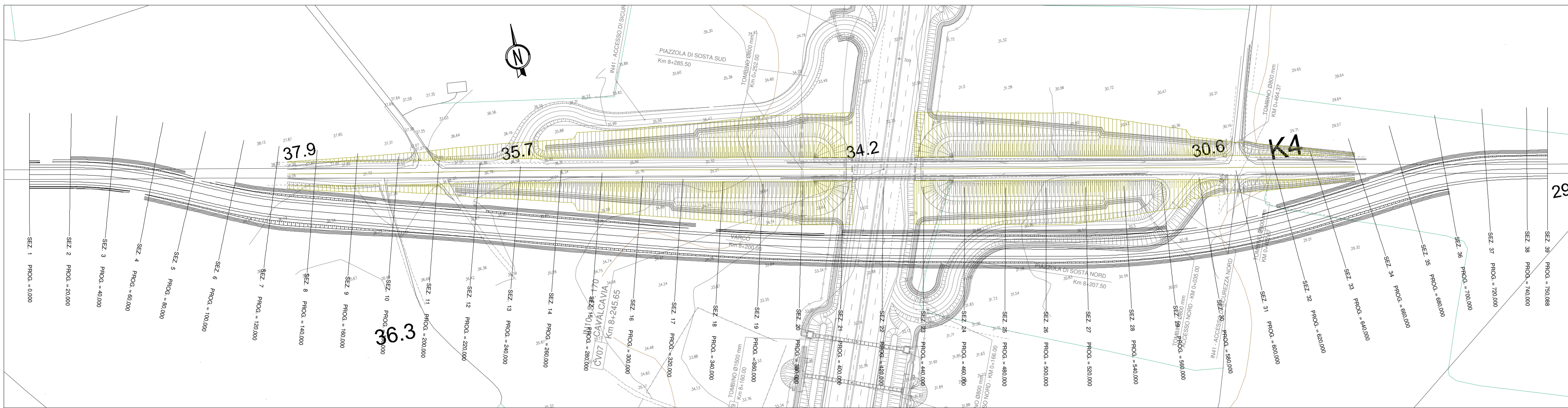
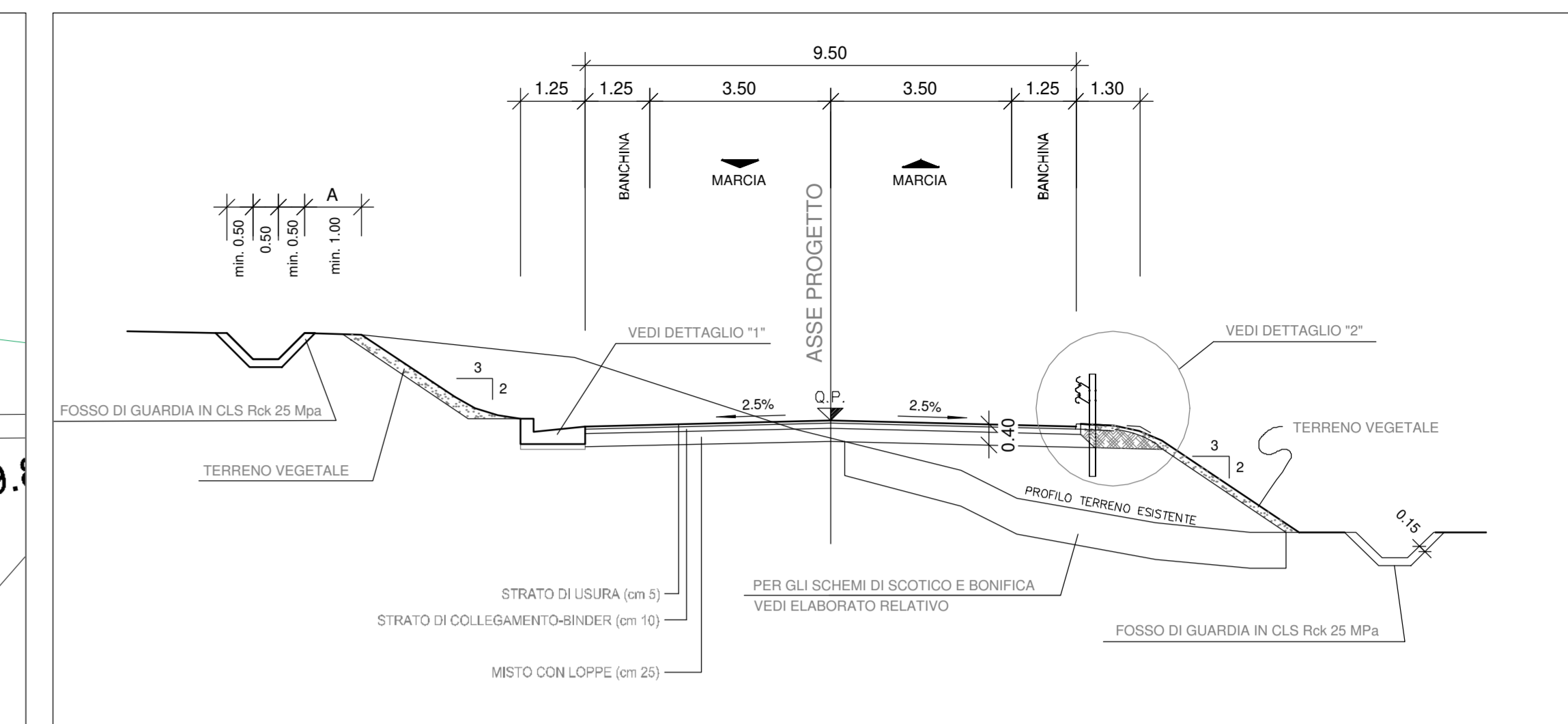


PLANIMETRIA DI PROGETTO

scala 1:1000

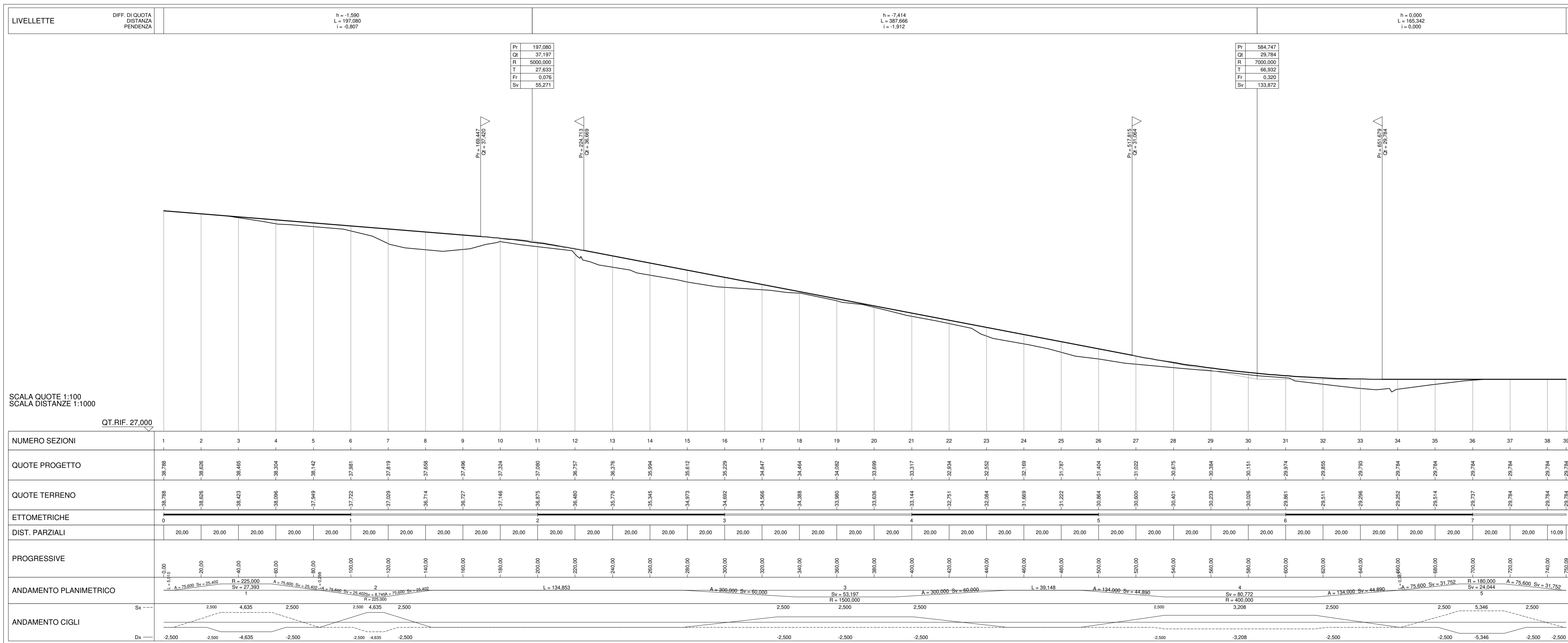


SEZIONE TIPO scala 1:100



PROFILO LONGITUDINALE

scala 1:1000/1:100



LEGENDA

— RILEVATI DI PRECARICA

ANAS S.p.A.
 Direzione Generale
DG 41/08
 LAVORI DI COSTRUZIONE DEL 3° MEGALOTTO DELLA S.S. 106 JONICA - CAT. B -
 DALL'INNESTO CON LA S.S. 534 (km 365+150) A ROSETO CAPO SPULICO (km 400+000)
PROGETTO ESECUTIVO
 VIABILITA' INTERFERITA

Deviazione stradale a km 8+245,65 (VP05)
 Planimetria, profilo e sezione tipo

CONTRAENTE GENERALE:
 Società di Progetto
SIRJO S.C.p.A.
 Presidente:
 Dott. Arch. Maria Elena Zucocrea

PROGETTAZIONE:
ASTALDI
 Il progettista:
 Dott. Ing. S. Lieto

Consulenti:
 STE - Progetto stradale ed Idraulica
 ROCKSILL - Opere in sotterraneo
 ITALCONSULT/SETECO - Strutture
 GEODATA - Geologia e Idrogeologia
 GES - Geotecnica
 CINIGEO - Gallerie gresuose
 ECOPLAME - Ambiente
 LAND - Archeologia
 PROMETEENGINEERING.IT - Sicurezza ed Impianti
 Ing. F. GATTO - Interferenze
 TECO - Esperti

Il coordinatore per la sicurezza:
 Ing. L.A. Gargiulo

IL RESPONSABILE DEL PROCEDIMENTO:
 Ing. R. Lapenta

Rep.: -
 Codice Progetto: **LO716CEI901** Codice Elaborato: **T01IN41CANPFO1A**
 Scala di rappresentazione: 1:1000/100

Rev.	Data	Descrizione	Redatto	Verificato	Approvato
A	15.04.2019	Emissione	Ing. D. Di Renzo	Ing. F.M. La Camera	Ing. S. Lieto