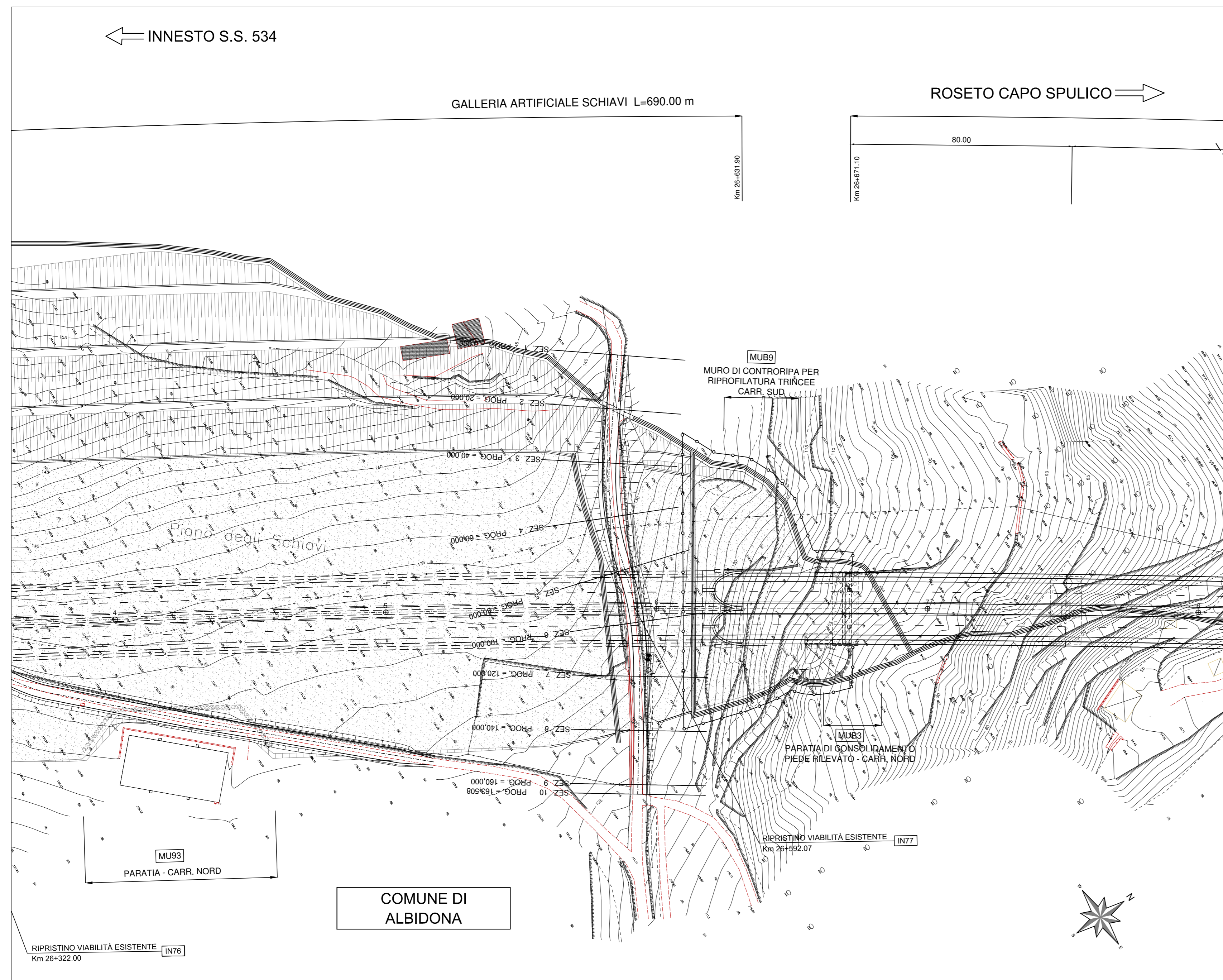
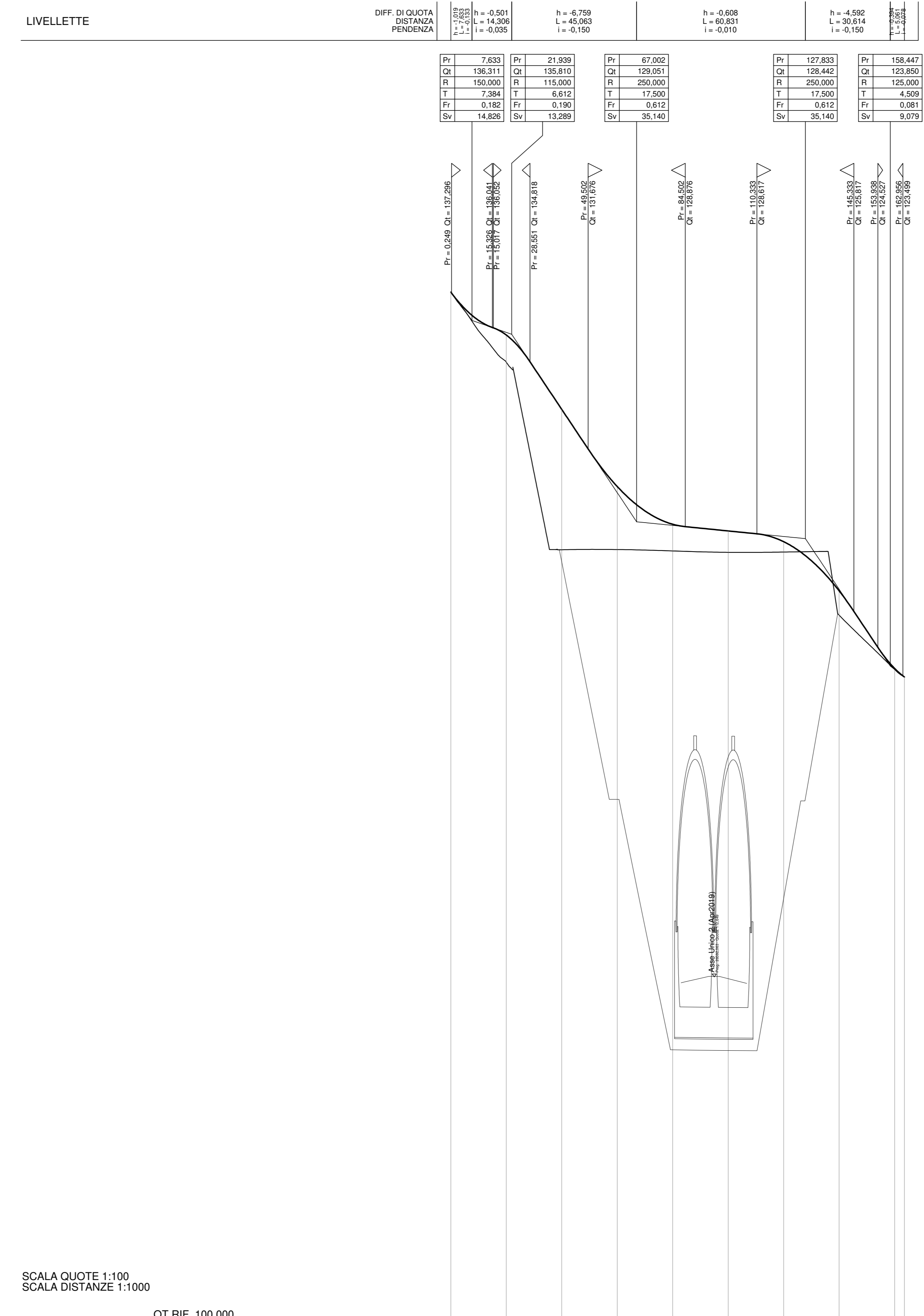


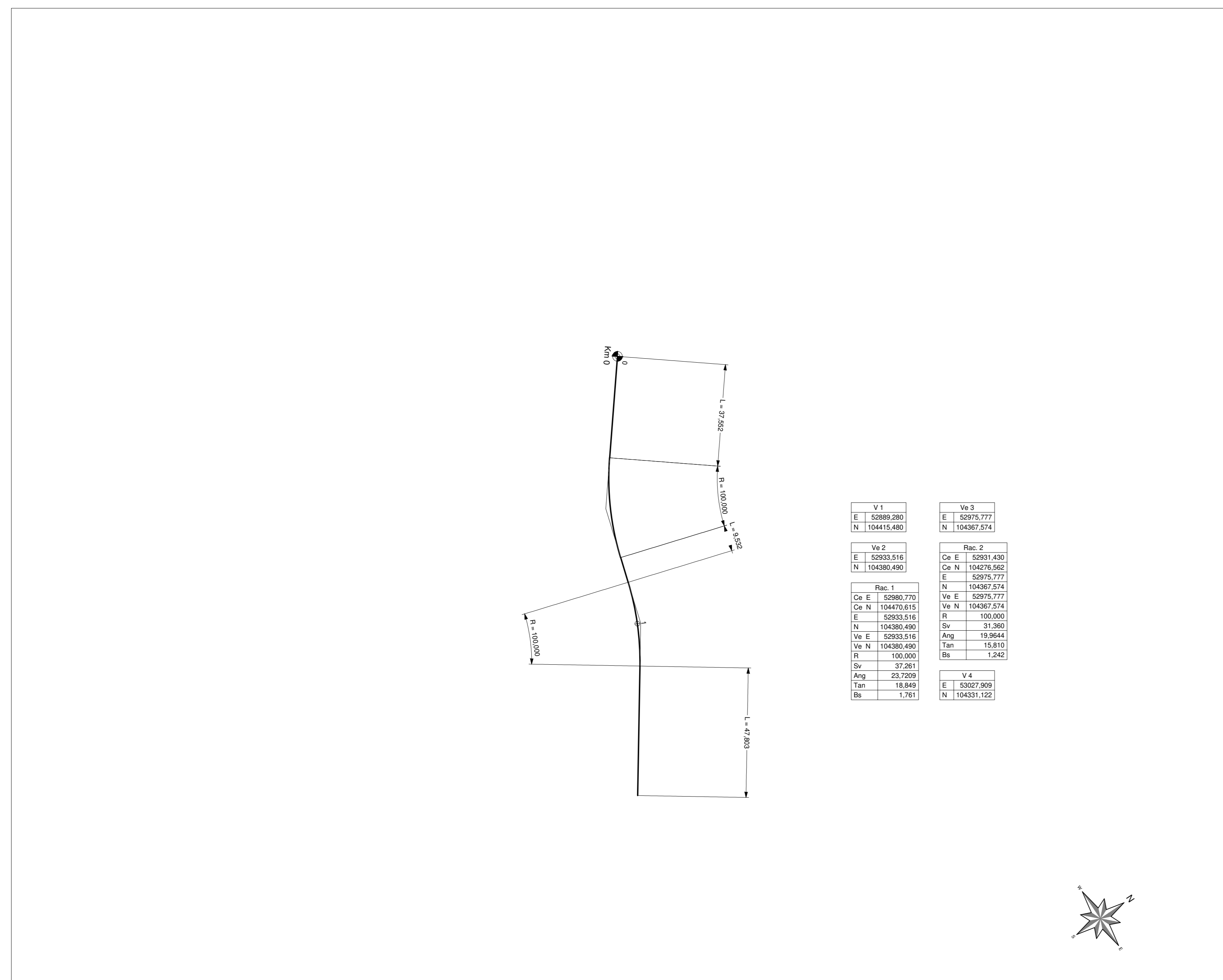
PLANIMETRIA DI PROGETTO scala 1:1000



PLANIMETRIA DI PROGETTO scala 1:1000



PLANIMETRIA DI TRACCIAMENTO scala 1:1000



SCALA QUOTE 1:100
SCALA DISTANZE 1:1000

QT. RIF. 100.000

NUMERO SEZIONI	1	2	3	4	5	6	7	8	9	10
QUOTE PROGETTO	-137.229	-135.793	-133.131	-130.321	-128.891	-126.721	-123.324	-120.590	-123.704	-123.056
QUOTE TERRENO	-137.229	-134.801	-128.044	-123.131	-123.001	-123.000	-127.246	-127.961	-125.683	-123.227
ETOMETRICHE	0	0	0	0	0	0	0	0	0	0
DIST. PARZIALI	20,00	20,00	20,00	20,00	20,00	20,00	20,00	20,00	20,00	3,31
PROGRESSIVE	-0,00	-20,00	-40,00	-60,00	-80,00	-100,00	-120,00	-140,00	-160,00	-180,31
ANDAMENTO PLANIMETRICO	L = 37,582 R = 100,000 R = 100,000 R = 100,000 L = 47,893									
ANDAMENTO CIGLI	Da -0,025 Da -0,025									

ANAS Sp.A. Direzione Generale
DG 41/08
LAVORI DI COSTRUZIONE DEL 3° MEGALOTTO DELLA S.S. 105 JONICA - CAT. B - DALL'INNESTO CON LA S.S. 534 (km 365+150) A ROSETO CAPO SPULICO (km 400+000)

PROGETTO ESECUTIVO
VIABILITA' INTERFERITA

RIPRISTINO VIABILITA' ESISTENTE AL Km 26+590,00
Planimetria, tracciamento e profilo

CONTRAENTE GENERALE:
SIRJO s.c.p.a.
Presidente:
Dott. Arch. Maria Elena Cuzzocrea

PROGETTAZIONE:
ASTALDI
salini impregio

Il progettista:
Dott. Ing. S. Lieto

Consulenti:
STE - Progetto stradale ed idraulica
ROCKSOL - Opere in sotterraneo
ITALCONSALFORTECO - Strutture
GEOCATA - Geologia e Ingegneria
GCE - Geotecnica
CINQUE - Calcoli geotecnici
ECCOPLAN - Ambientale
LAND - Archeologia
PROHETENGINEERING.IT - Sicurezza ed Impianti
Ing. F. GATTO - Interferenze
TECO - Esportazioni

Il coordinatore per la sicurezza:
Ing. L.A. Gargiulo

IL RESPONSABILE DEL PROCEDIMENTO:
Ing. R. Lupatini

Rep.: -
Codice Progetto: LO716CE1901
Codice Elaborato: T03IN77TRAPF01A

Rev.	Data	Descrizione	Redatto	Verificato	Approvato
A	15.04.19	Emissione	Ing. D. Di Renzo	Ing. F.M. La Camera	Ing. S. Lieto