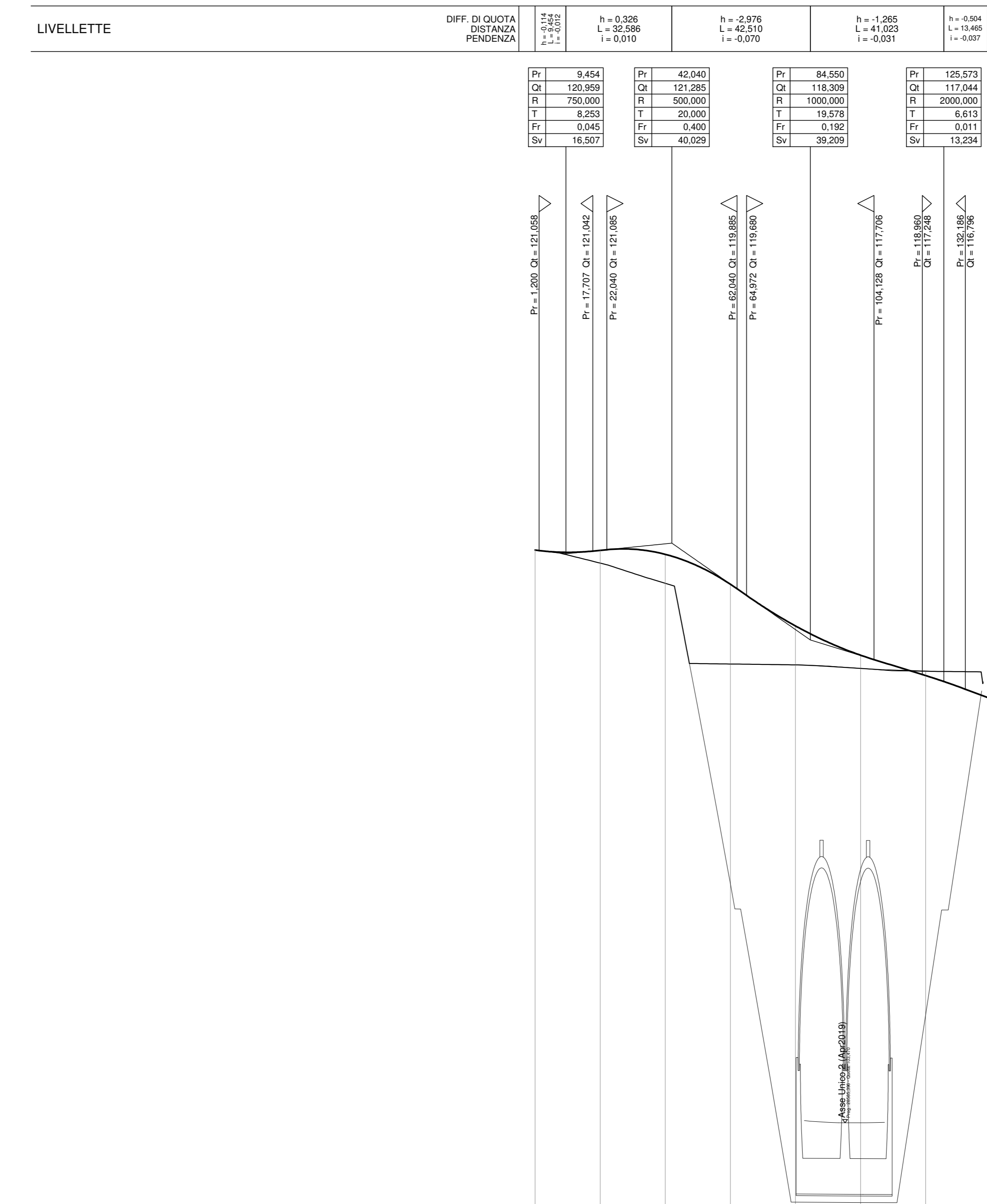
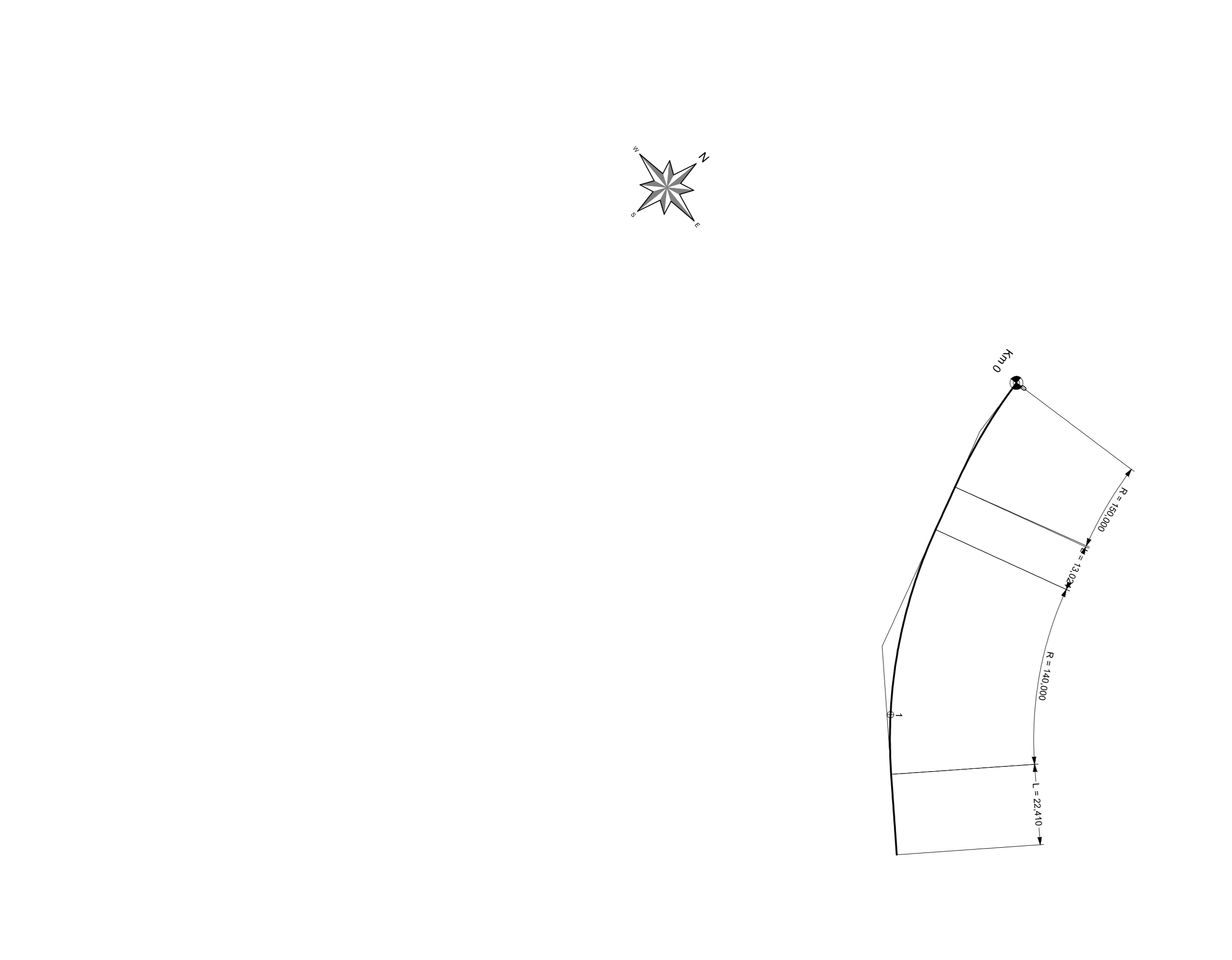


PROFILO LONGITUDINALE scala 1:1000/1:100



PLANIMETRIA DI TRACCIAMENTO scala 1:1000



SCALA QUOTE 1:100
SCALA DISTANZE 1:1000

QT.RIF. 90,000

NUMERO SEZIONI	1	2	3	4	5	6	7	8
QUOTE PROGETTO	+121.073	+121.066	+120.942	+120.024	+119.341	+117.941	+117.246	+116.540
QUOTE TERRENO	+121.076	+120.871	+120.061	+117.271	+117.245	+117.267	+117.246	+116.540
ETTOMETRICHE	0							
DIST. PARZIALI	20,00	20,00	20,00	20,00	20,00	20,00	19,02	
PROGRESSIVE	0+00	0+20	0+40	0+60	0+80	1+00	1+20	1+39,02
ANDAMENTO PLANIMETRICO								
ANDAMENTO CIGLI								

ANAS S.p.A.
Divisione Generale
DG 41/08
LAVORI DI COSTRUZIONE DEL 3° MEGALOTTO DELLA S.S. 106 JONICA - CAT. B -
DALL'INNESTO CON LA S.S. 534 (km 365+150) A ROSETO CAPO SPULICO (km 400+000)

PROGETTO ESECUTIVO
VIABILITA' INTERFERITA

RIPRISTINO VIABILITA' ESISTENTE AL Km 28+585,00
Planimetria, tracciamento e profilo

CONTRAENTE GENERALE:
SIRJO S.C.p.A.
Società di Progetto
Presidente:
Dott. Arch. Maria Elena Cuzzocrea

PROGETTAZIONE:
ASTALDI
salini
impregilo

Il progettista:
Dott. Ing. S. Lieto

Consulenti:
STE - Progetto stradale ed Idraulica
RICKOBS - Opere in sotterraneo
ITALCONSALFORTECO - Strutture
GEODATA - Geologia e Ingegneria
GCS - Geotecnica
CINZIO - Gallerie grottesche
ECONAME - Ambiente
LAND - Archeologia
PROHETENGINEERING.IT - Sicurezza dei Impianti
Ing. F. GATTO - Interferenze
TECO - Esplosivi

Il coordinatore per la sicurezza:
Ing. L.A. Gargiulo

IL RESPONSABILE DEL PROCEDIMENTO:
Ing. R. Lupatini

Rep.: -
Scala di rappresentazione: 1:1000

Codice Progetto: **L0716CEI901** Codice Elaborato: **T03IN79TRAPF01A**

Rev.	Data	Descrizione	Redatto	Verificato	Approvato
A	15.04.19	Emissione	Ing. D. Di Renzo	Ing. F.M. La Camera	Ing. S. Lieto