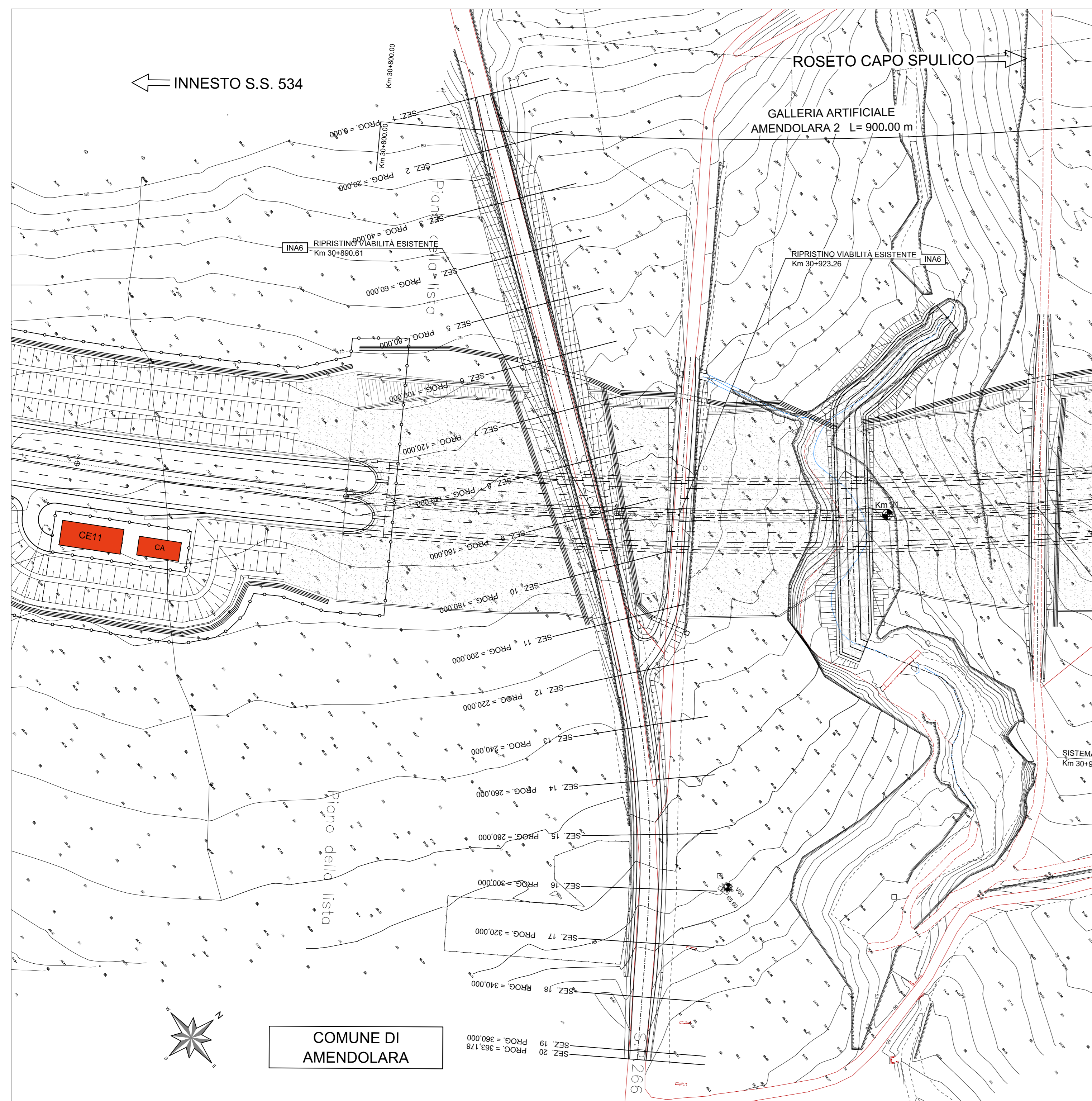
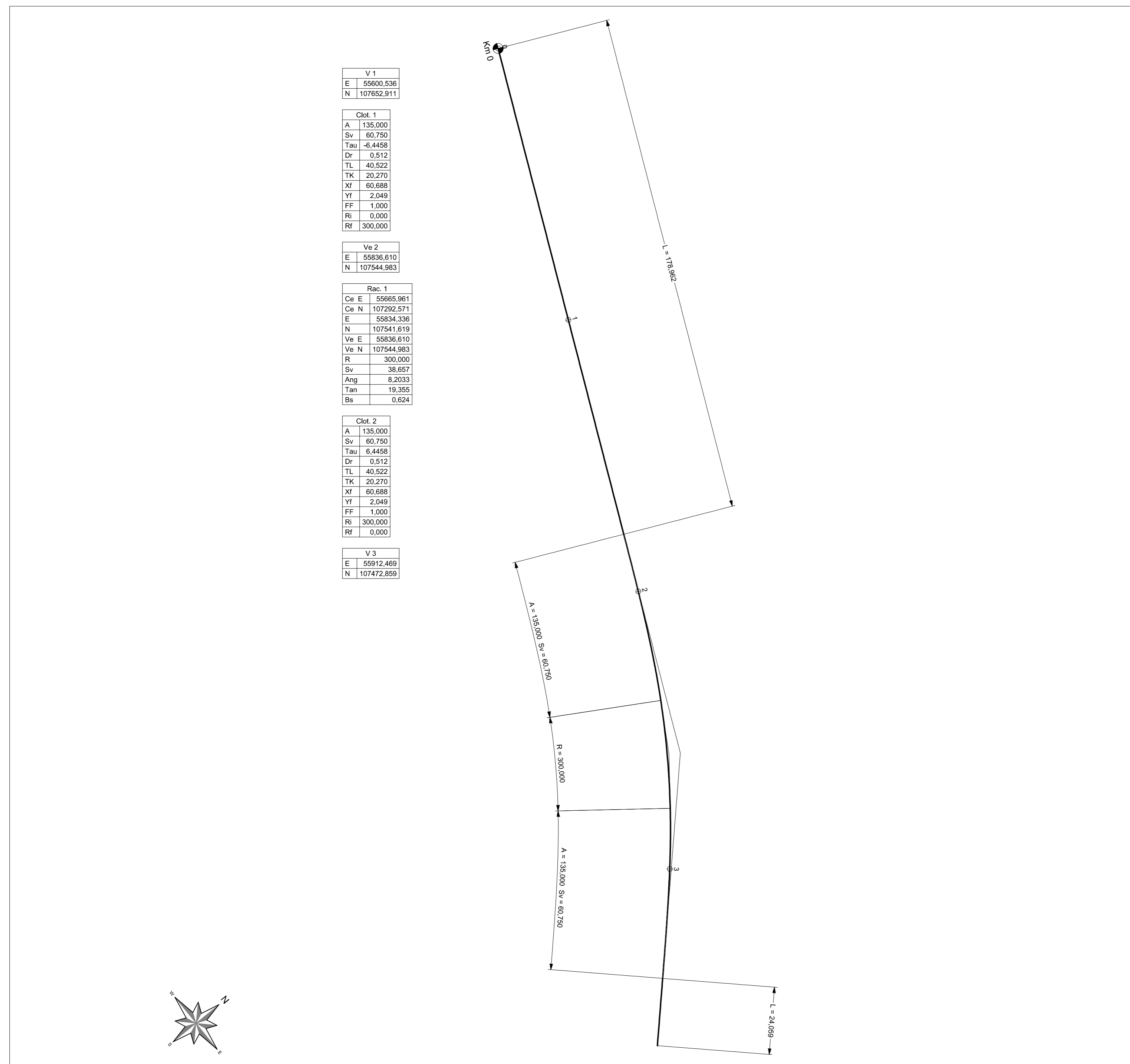


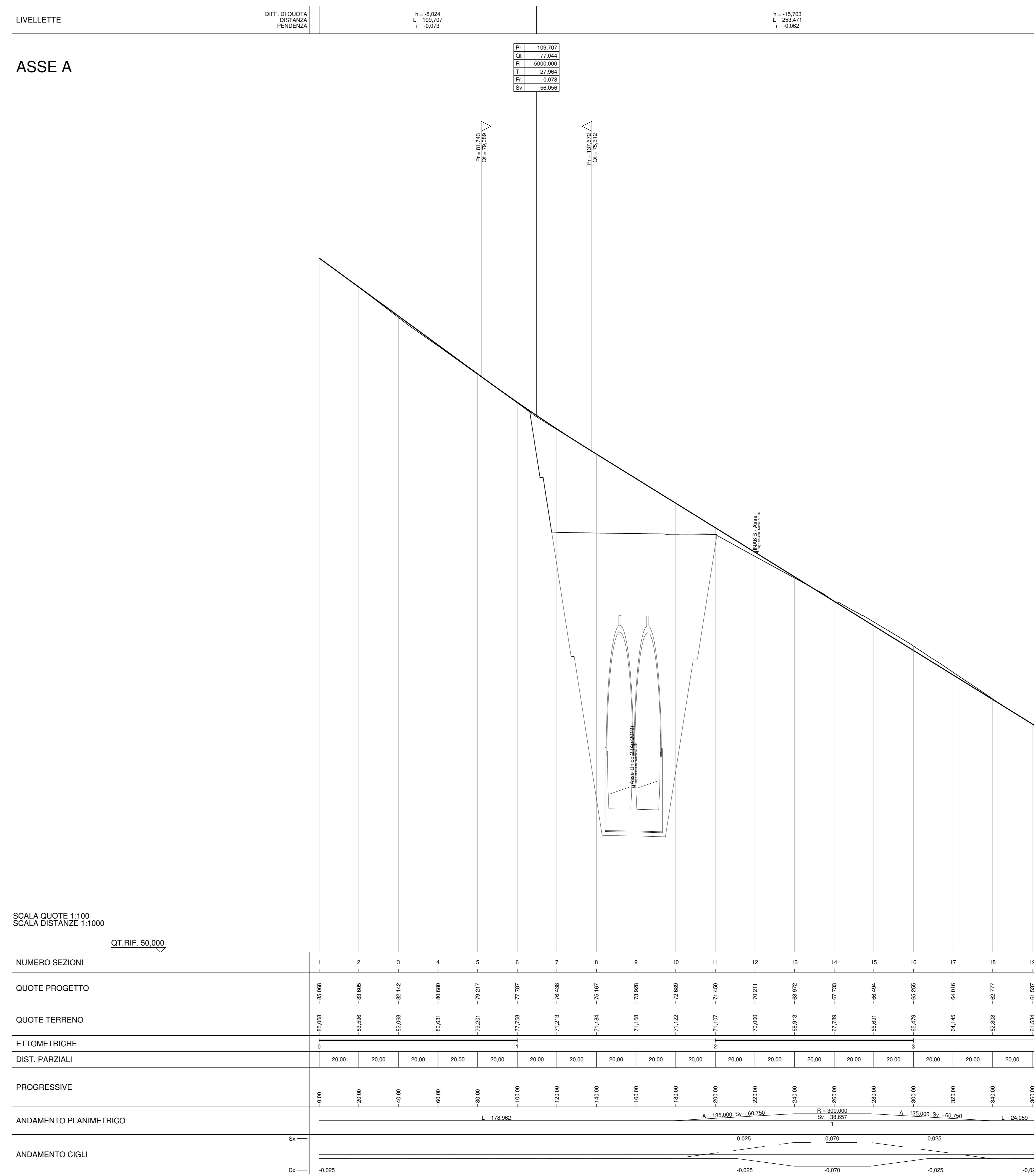
PLANIMETRIA DI PROGETTO ASSE A scala 1:1000



PLANIMETRIA DI TRACCIAMENTO ASSE A scala 1:1000



PROFILO LONGITUDINALE ASSE A scala 1:1000/1:100



SCALA QUOTE 1:100  
SCALA DISTANZE 1:1000

QT.RIF. 50.000

NUMERO SEZIONI	1	2	3	4	5	6	7	8	9	10	11	12	13	14	15	16	17	18	19	20
QUOTE PROGETTO	+6.098	-81.605	-82.142	-80.880	-79.217	-77.737	-76.438	-75.187	-73.828	-72.689	-71.450	-70.211	-68.972	-67.733	-66.494	-65.255	-64.016	-62.777	-61.537	-60.298
QUOTE TERRENO	+6.098	-83.396	-82.788	-80.031	-79.201	-77.736	-76.275	-74.184	-72.196	-71.182	-70.000	-68.875	-67.739	-66.691	-65.679	-64.145	-62.868	-61.531	-60.291	-59.051
ETOMETRICHE	0																			
DIST. PARZIALI	20.00	20.00	20.00	20.00	20.00	20.00	20.00	20.00	20.00	20.00	20.00	20.00	20.00	20.00	20.00	20.00	20.00	20.00	20.00	13.71
PROGRESSIVE	0+00	0+20	0+40	0+60	0+80	1+00	1+20	1+40	1+60	1+80	2+00	2+20	2+40	2+60	2+80	3+00	3+20	3+40	3+60	3+73.71
ANDAMENTO PLANIMETRICO	L = 178.962      A = 135.000 Sv = 60.750      R = 500.000 Sv = 38.657      A = 135.000 Sv = 60.750      L = 24.068																			
ANDAMENTO CIGLI	Sk = 0.025      Ds = -0.025																			



**ANAS Sp.A.**  
Ente Nazionale per le Autostrade

**DG 41/08**  
LAVORI DI COSTRUZIONE DEL 3° MEGALOTTO DELLA S.S. 105 JONICA - CAT. B - DALL'INNESTO CON LA S.S. 534 (km 365+150) A ROSETO CAPO SPULICO (km 400+000)

**PROGETTO ESECUTIVO**  
VIABILITA' INTERFERITA

RIPRISTINO VIABILITA' ESISTENTE SU GALLERIA AMENDOLARA AL Km 30+891,40  
Planimetria, tracciamento e profilo

**CONTRAENTE GENERALE:**  
SIRJO s.c.p.a.  
Presidente:  
Dott. Arch. Maria Elena Cuzzocrea

**PROGETTAZIONE:**  
ASTALDI  
salini impregio

Il progettista:  
Dott. Ing. S. Lieto

Consulenti:  
STE - Progetto stradale ed idraulica  
RICKSOL - Opere in sotterraneo  
ITALCONSULTOTECNO - Strutture  
GEOCATA - Geologia e Geotecnica  
GCS - Geotecnica  
CINQUE - Gallerie grottose  
ECONAME - Arretramento  
LAND - Archeologia  
PROHETENGINEERING.IT - Sicurezza dei Impianti  
Ing. F. GATTO - Interferenze  
TECO - Esplosivi

Il coordinatore per la sicurezza:  
Ing. L.A. Gargiulo

**IL RESPONSABILE DEL PROCEDIMENTO:**  
Ing. R. Lupatini



Rep.: -      Scala di rappresentazione: 1:1000

Codice Progetto: **LO716CEI901**      Codice Elaborato: **T03INA6TRAPFO1A**

Rev.	Data	Descrizione	Redatto	Verificato	Approvato
A	15.04.19	Emissione	Ing. D. Di Renzo	Ing. F.M. La Camera	Ing. S. Lieto