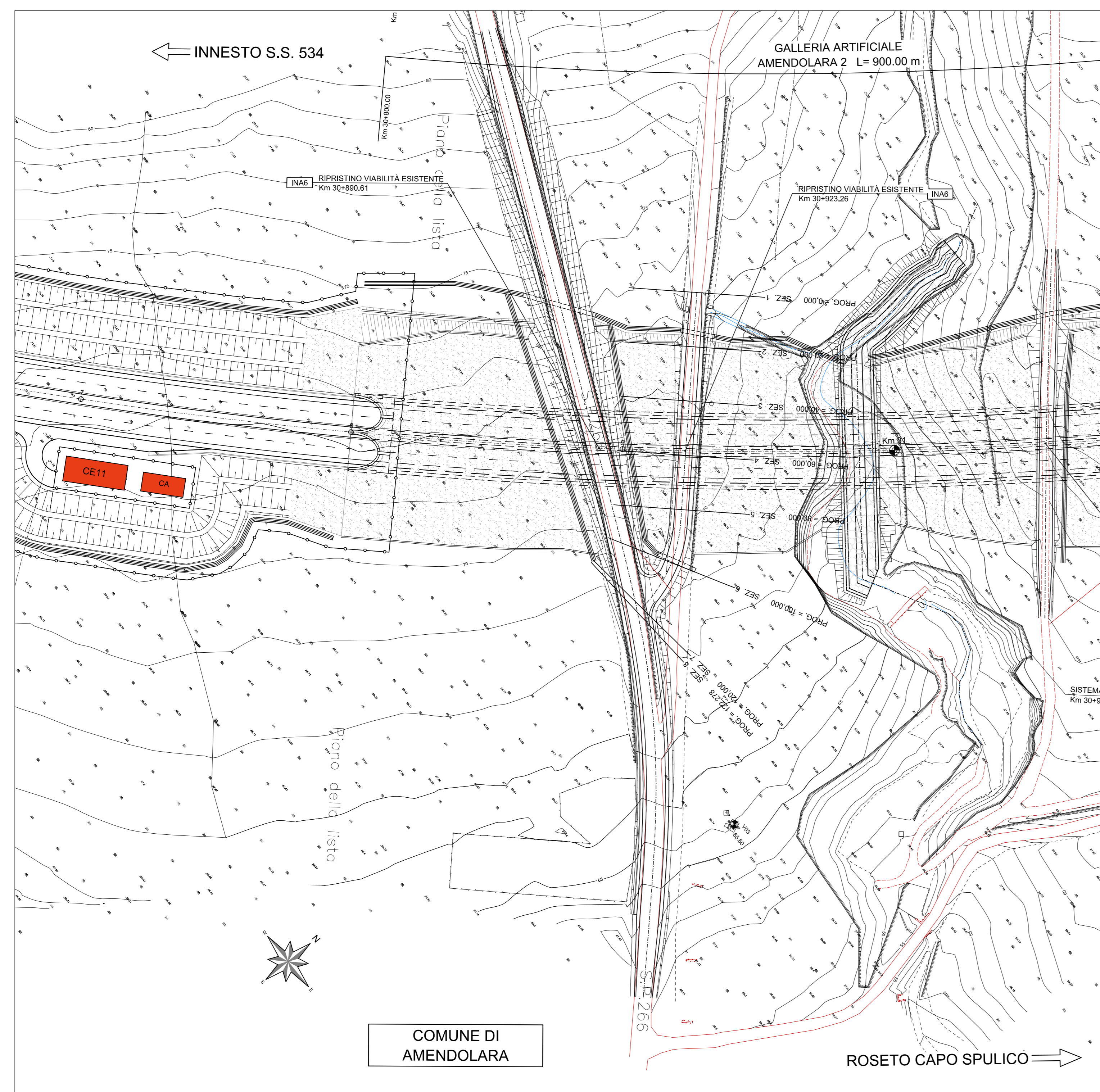
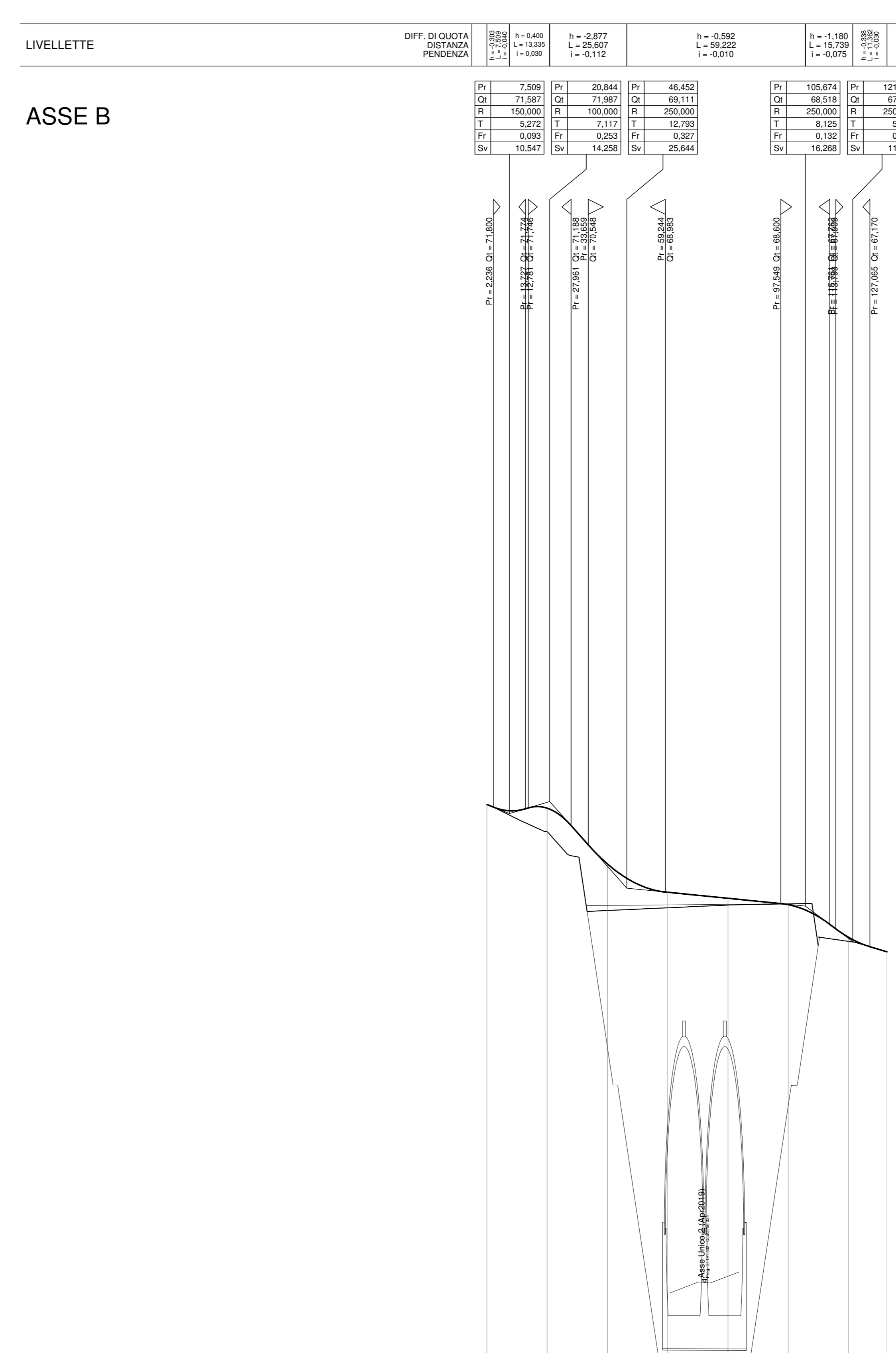


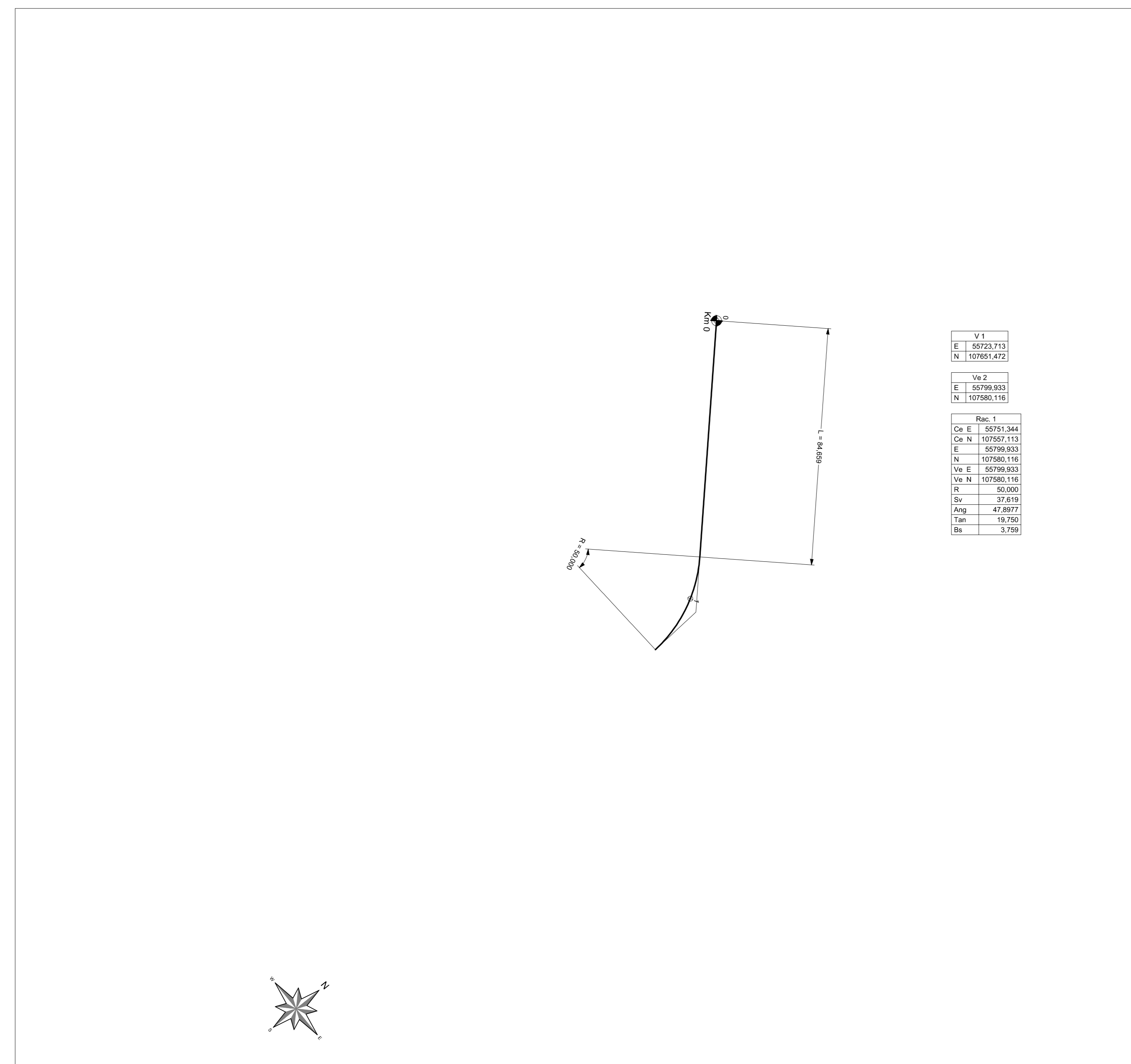
PLANIMETRIA DI PROGETTO ASSE B scala 1:1000



PROFILO LONGITUDINALE ASSE B scala 1:1000/1:100



PLANIMETRIA DI TRACCIAMENTO ASSE B scala 1:1000



SCALA QUOTE 1:100
SCALA DISTANZE 1:1000

QT. RIF. 50.000

NUMERO SEZIONI	1	2	3	4	5	6	7	8
QUOTE PROGETTO	-71.800	-71.785	-69.819	-69.875	-68.775	-68.653	-67.480	-67.000
QUOTE TERRENO	-71.800	-70.962	-69.370	-68.643	-68.534	-68.534	-67.745	-67.000
ETOMETRICHE	0	20,00	20,00	20,00	20,00	20,00	12,76	
DIST. PARZIALI		20,00	20,00	20,00	20,00	20,00	12,76	
PROGRESSIVE	0+00	+20,00	+40,00	+60,00	+80,00	+100,00	+120,00	+132,76
ANDAMENTO PLANIMETRICO	L = 81,760 R = 500,000 L = 24,724 Sv = 25,252 Sv = 25,252							
ANDAMENTO CIGLI	Sv							
	Dx = -0,025 Dx = -0,025							

ANAS Sp.A. Direzione Generale
DG 41/08
LAVORI DI COSTRUZIONE DEL 3° MEGALOTTO DELLA S.S. 105 JONICA - CAT. B - DALL'INNESTO CON LA S.S. 534 (km 365+150) A ROSETO CAPO SPULICO (km 400+000)

PROGETTO ESECUTIVO
VIABILITA' INTERFERITA
RIPRISTINO VIABILITA' ESISTENTE SU GALLERIA AMENDOLARA AL Km 30+923,00
Planimetria, tracciamento e profilo

CONTRAENTE GENERALE:
SIRJO s.c.p.a.
Società di Progetto
Presidente:
Dott. Arch. Maria Elena Cuzzocrea

PROGETTAZIONE:
ASTALDI
salini impregio

Il progettista:
Dott. Ing. S. Lieto

Consulenti:
STE - Progetto stradale ed Idraulica
RICKSOL - Opere in sotterraneo
ITALCONSULISTECO - Strutture
GEODATA - Geologia e Idrogeologia
GEO - Geotecnica
CINQUE - Gallerie grottose
ECONAME - Arredante
LAND - Archeologia
PROHETEDENGINEERING.IT - Sicurezza ed Impianti
Ing. F. GATTO - Interferenze
TECO - Esperti

Il coordinatore per la sicurezza:
Ing. L.A. Gargiulo

IL RESPONSABILE DEL PROCEDIMENTO:
Ing. R. Lupatella

Rep.: -
Codice Progetto: L0716CE1901 Codice Elaborato: T03INA6TRAPF02A
Scala di rappresentazione: 1:1000

Rev.	Data	Descrizione	Redatto	Verificato	Approvato
A	15.04.19	Emissione	Ing. D. Di Renzo	Ing. F.M. La Camera	Ing. S. Lieto