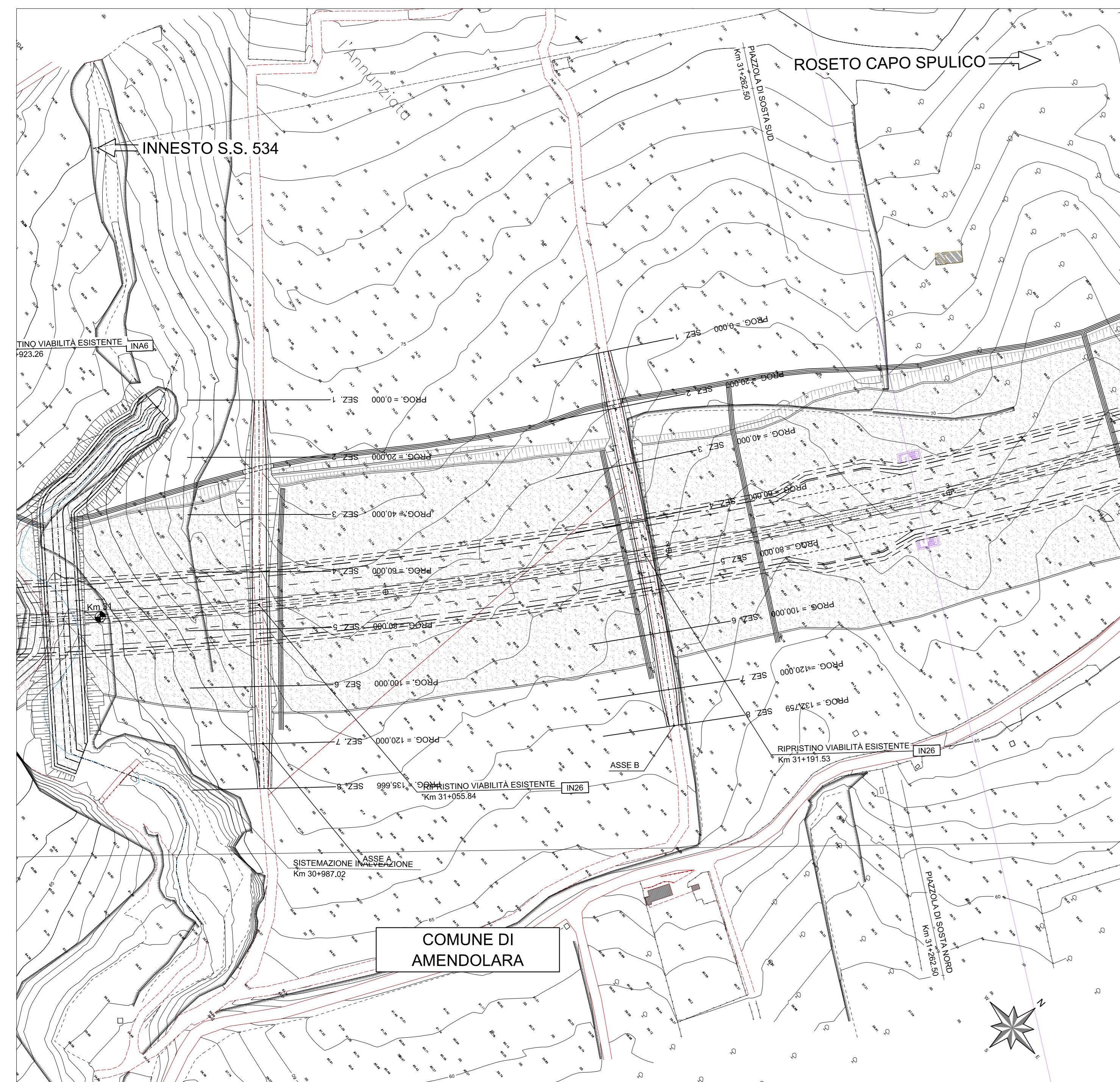
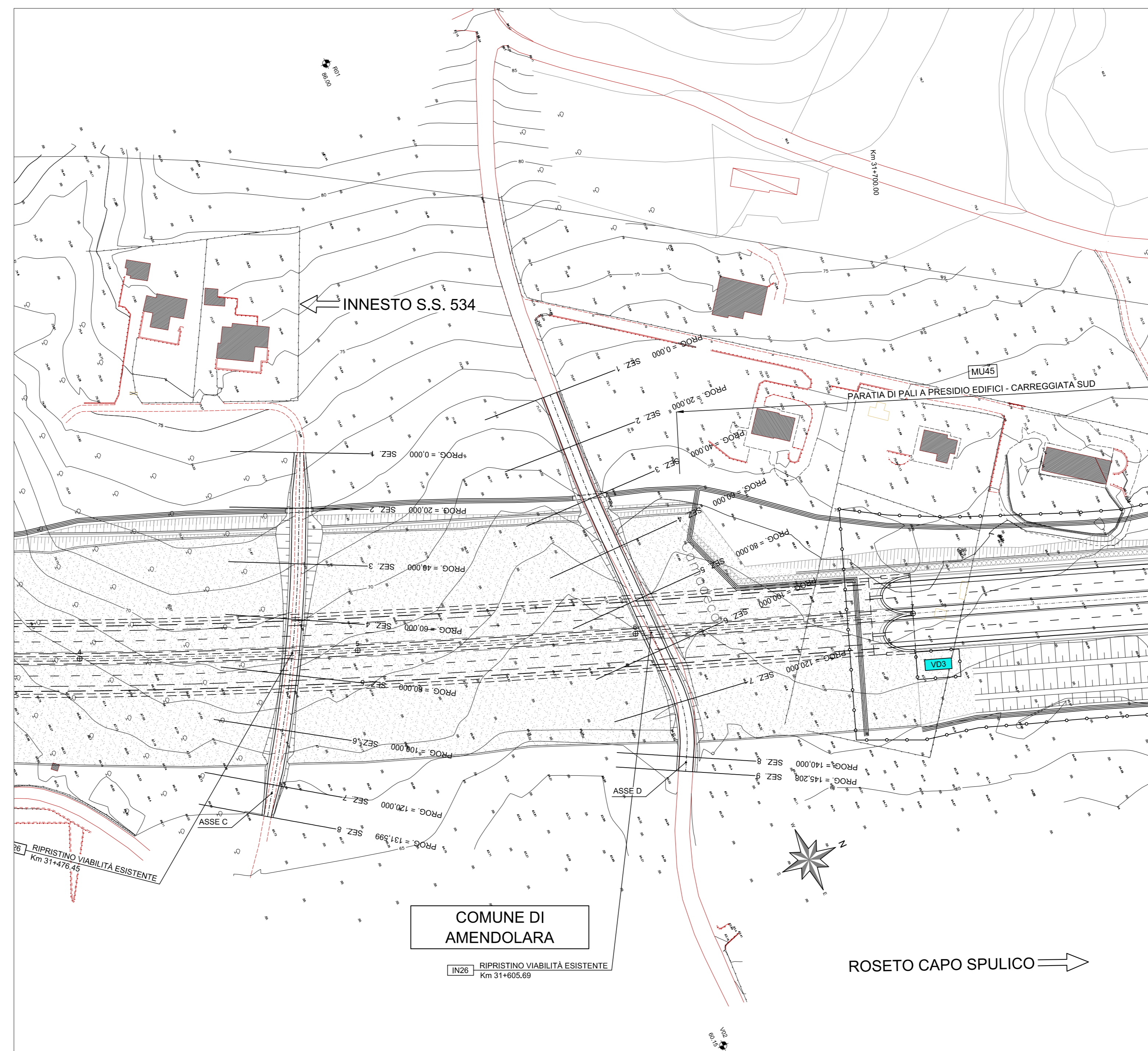


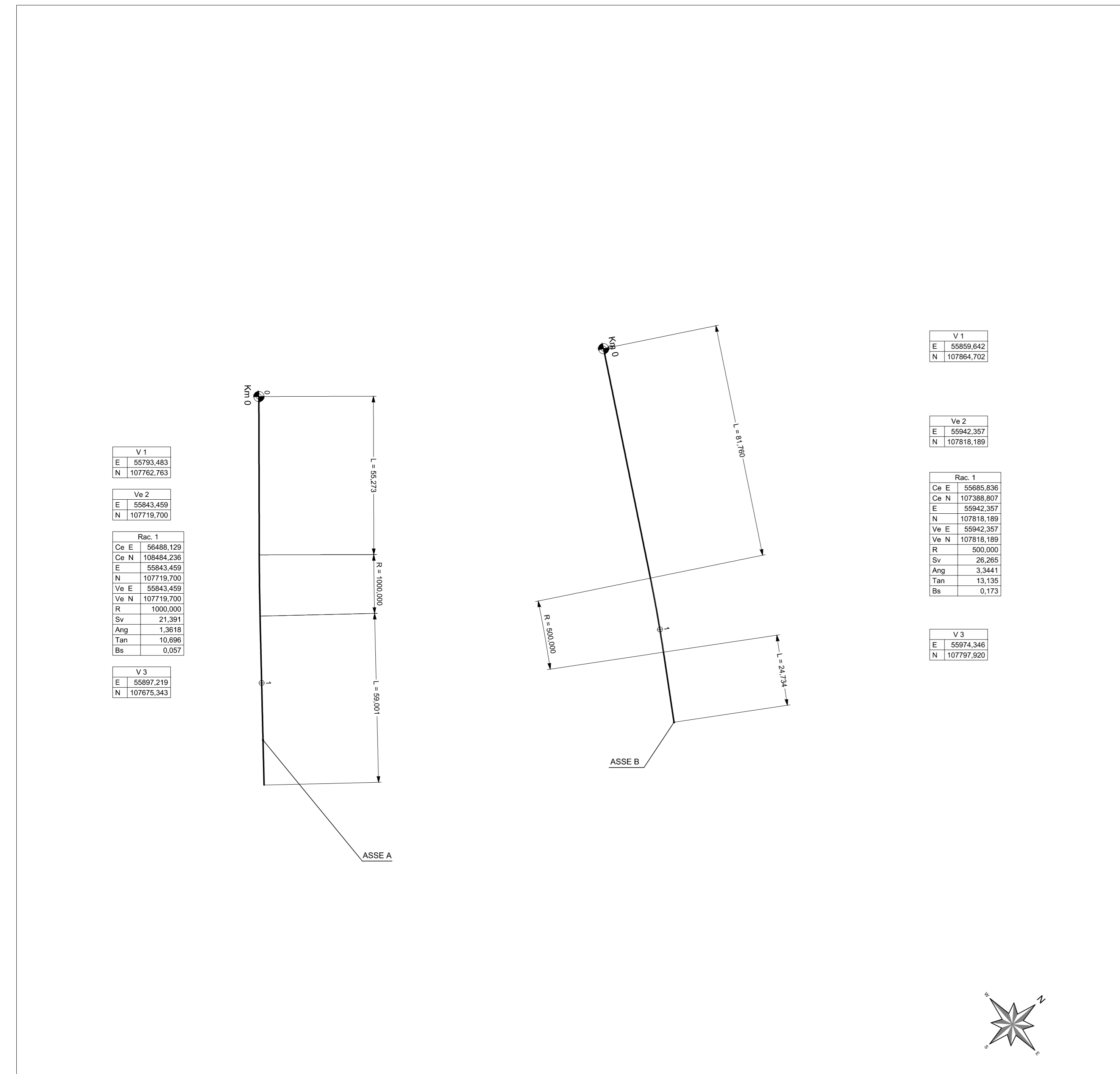
PLANIMETRIA DI PROGETTO ASSI A - B scala 1:1000



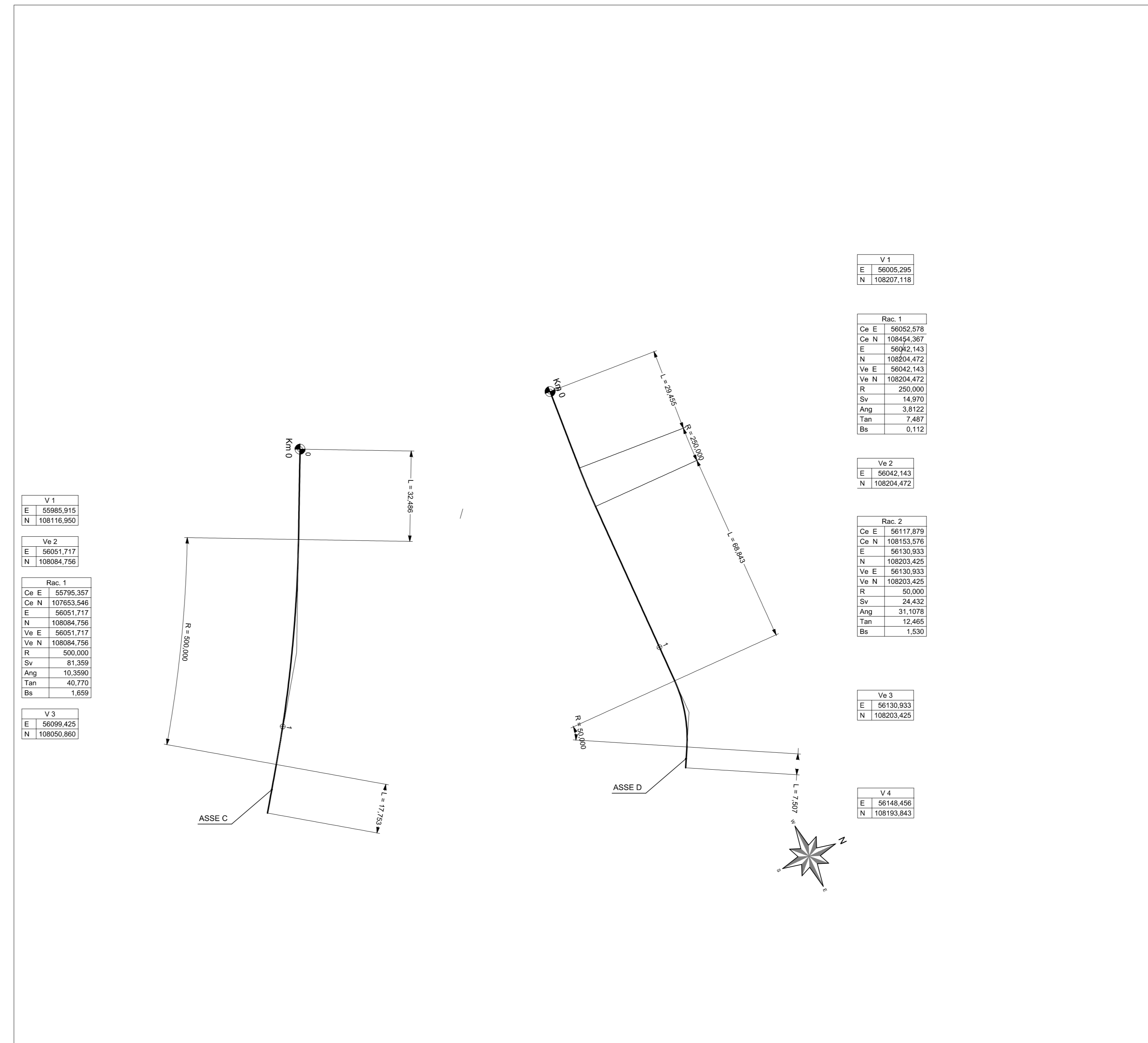
PLANIMETRIA DI PROGETTO ASSI C - D scala 1:1000



PLANIMETRIA DI TRACCIAMENTO ASSI A - B scala 1:1000



PLANIMETRIA DI TRACCIAMENTO ASSI C - D scala 1:1000





**ANAS Sp.A.**  
Divisione Generale  
**DG 41/08**  
LAVORI DI COSTRUZIONE DEL 3° MEGALOTTO DELLA S.S. 106 JONICA - CAT. B -  
DALL'INNESTO CON LA S.S. 534 (km 365+150) A ROSETO CAPO SPULICO (km 400+000)

**PROGETTO ESECUTIVO**  
VIABILITA' INTERFERITA

Ripr. Viabi. esist. su Galleria Amendolara al km 31+055,50 ; al km 31+191,40 ;  
al km 31+476,40; al km 31+605,70

Planimetrie e tracciamenti

**CONTRAENTE GENERALE:**  
Società di Progetto  
**SIRJO S.C.p.A.**  
Presidente:  
Dott. Arch. Maria Elena Cuzzocrea

**PROGETTAZIONE:**  
 **salini Impregilo**

Il progettista:  
Dott. Ing. S. Lieto

Il coordinatore per la sicurezza:  
Ing. L.A. Gargiulo

**IL RESPONSABILE DEL PROCEDIMENTO:**  
Ing. R. Lupatini

Rep.: -  
Codice Progetto: **LO716CE1901**    Codice Elaborato: **T03IN26TRAPF01A**  
Scala di rappresentazione: 1:1000

Rev.	Data	Descrizione	Redatto	Verificato	Approvato
A	15.04.19	Emissione	Ing. D. Di Renzo	Ing. F.M. La Camera	Ing. S. Lieto