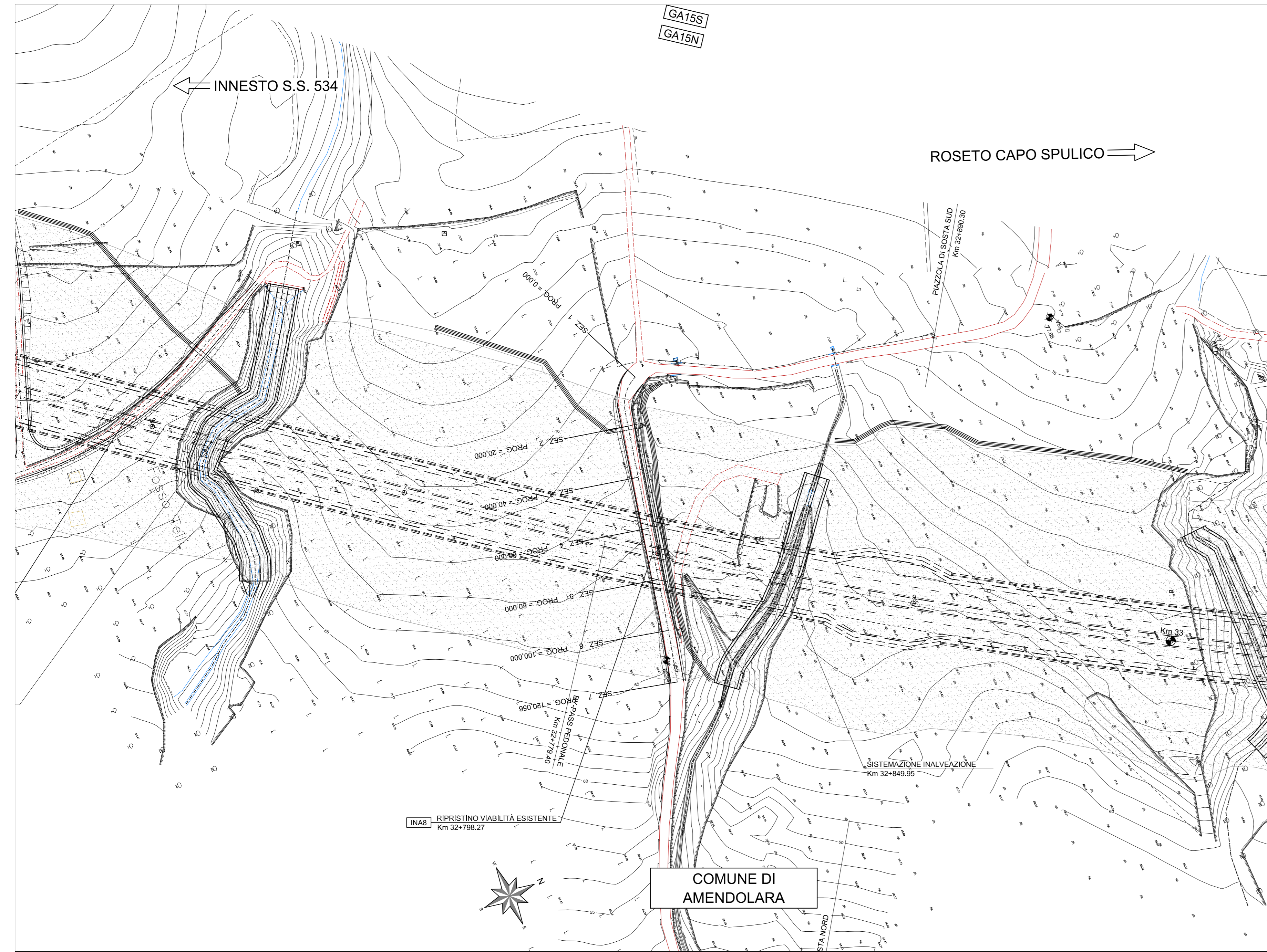
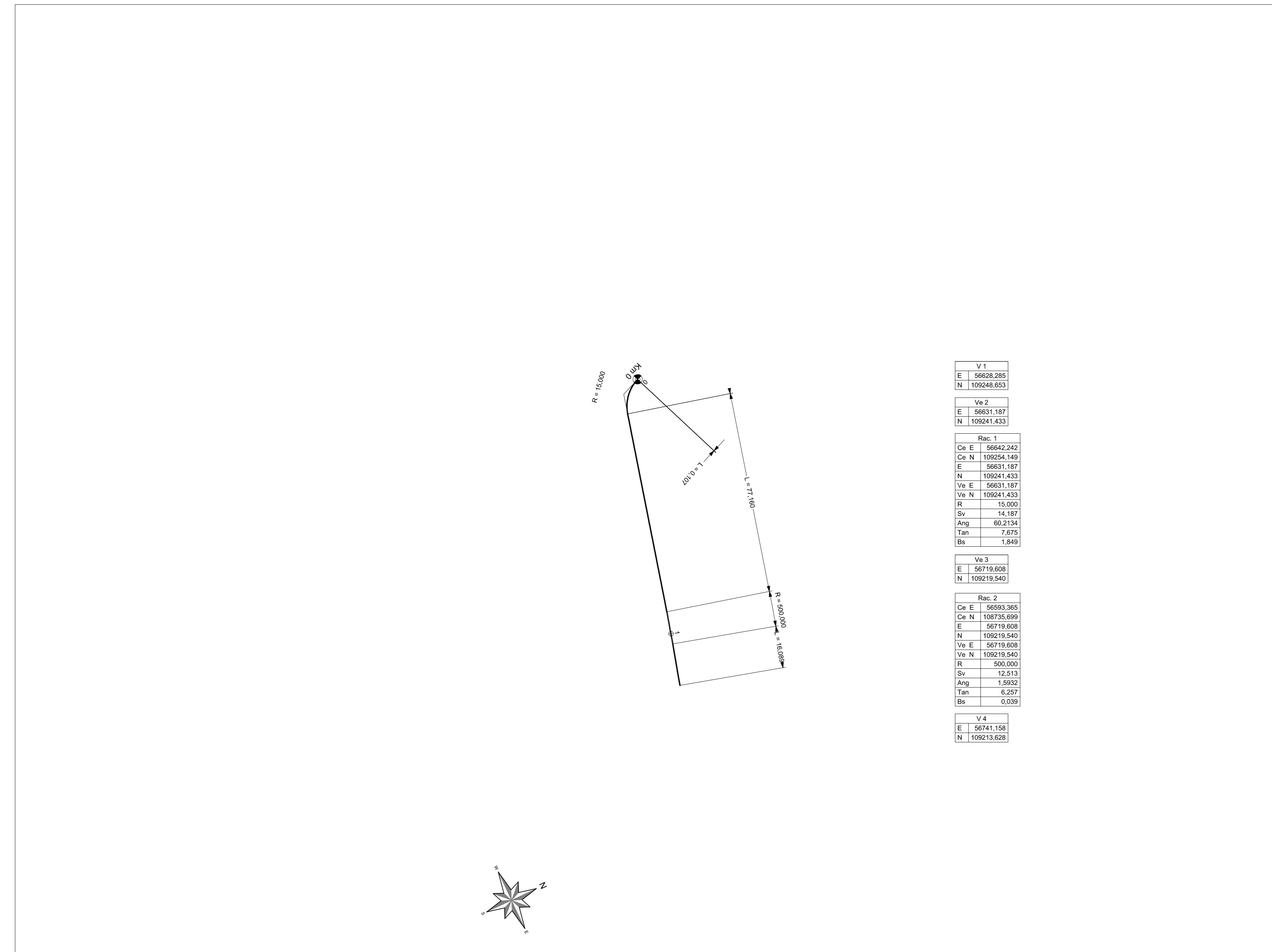


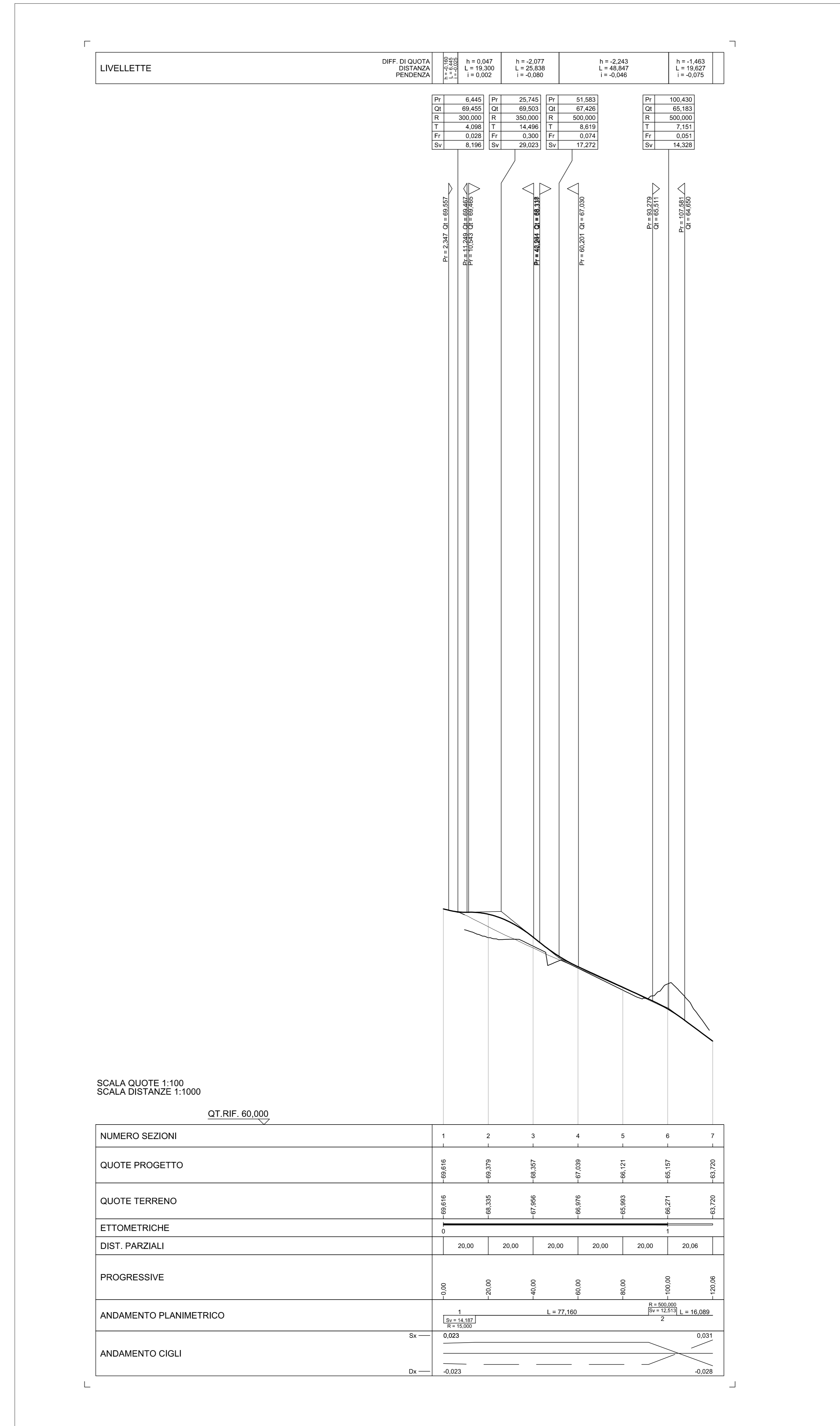
PLANIMETRIA DI PROGETTO scala 1:1000



PLANIMETRIA DI TRACCIAMENTO scala 1:1000



PROFILO LONGITUDINALE scala 1:1000



SCALA QUOTE 1:100
SCALA DISTANZE 1:1000

QT RIF. 60,000

NUMERO SEZIONI	1	2	3	4	5	6	7
QUOTE PROGETTO	-89,616	-89,379	-89,357	-87,039	-86,121	-85,157	-83,720
QUOTE TERRENO	-89,616	-89,335	-87,895	-86,876	-85,895	-84,271	-83,720
ETTOMETRICHE	0						
DIST. PARZIALI	20,00	20,00	20,00	20,00	20,00	20,06	
PROGRESSIVE	0+00	0+20	0+40	0+60	0+80	1+00,06	1+20,06
ANDAMENTO PLANIMETRICO	L = 77,160						
ANDAMENTO CIGLI	Sx = 0,023	Dx = -0,023					0,031

ANAS Sp.A.
Divisione Generale
DG 41/08
LAVORI DI COSTRUZIONE DEL 3° MEGALOTTO DELLA S.S. 105 JONICA - CAT. B - DALL'INNESTO CON LA S.S. 534 (km 365+150) A ROSETO CAPO SPULICO (km 400+000)

PROGETTO ESECUTIVO
VIABILITA' INTERFERITA

RIPRISTINO VIABILITA' ESISTENTE AL Km 32+800
Planimetria, tracciamento e profilo

CONTRAENTE GENERALE:
Società di Progetto
SIRJO S.C.p.A.
Presidente:
Dott. Arch. Maria Elena Cuzzocrea

Il progettista:
Dott. Ing. S. Lieto

Consulenti:
STE - Progetto stradale ed idraulica
RICKS&S - Opere in sotterraneo
ITALCONSALTOESTECO - Strutture
GEOCATA - Geologia e Ingegneria
GCS - Geotecnica
CINQUE - Gallerie grottose
ECONAME - Ambiente
LAND - Archeologia
PROHETEDENGINEERING.IT - Sicurezza ed Impianti
Ing. F. GATTO - Interferenze
TECO - Esplosivi

Il coordinatore per la sicurezza:
Ing. L.A. Gargiulo

IL RESPONSABILE DEL PROCEDIMENTO:
Ing. R. Lupatini

Rep.: -
Codice Progetto: **LO716CE1901** Codice Elaborato: **T03INABTRAPFO1A**
Scala di rappresentazione: 1:1000

Rev.	Data	Descrizione	Redatto	Verificato	Approvato
A	15.04.19	Emissione	Ing. D. Di Renzo	Ing. F.M. La Camera	Ing. S. Lieto