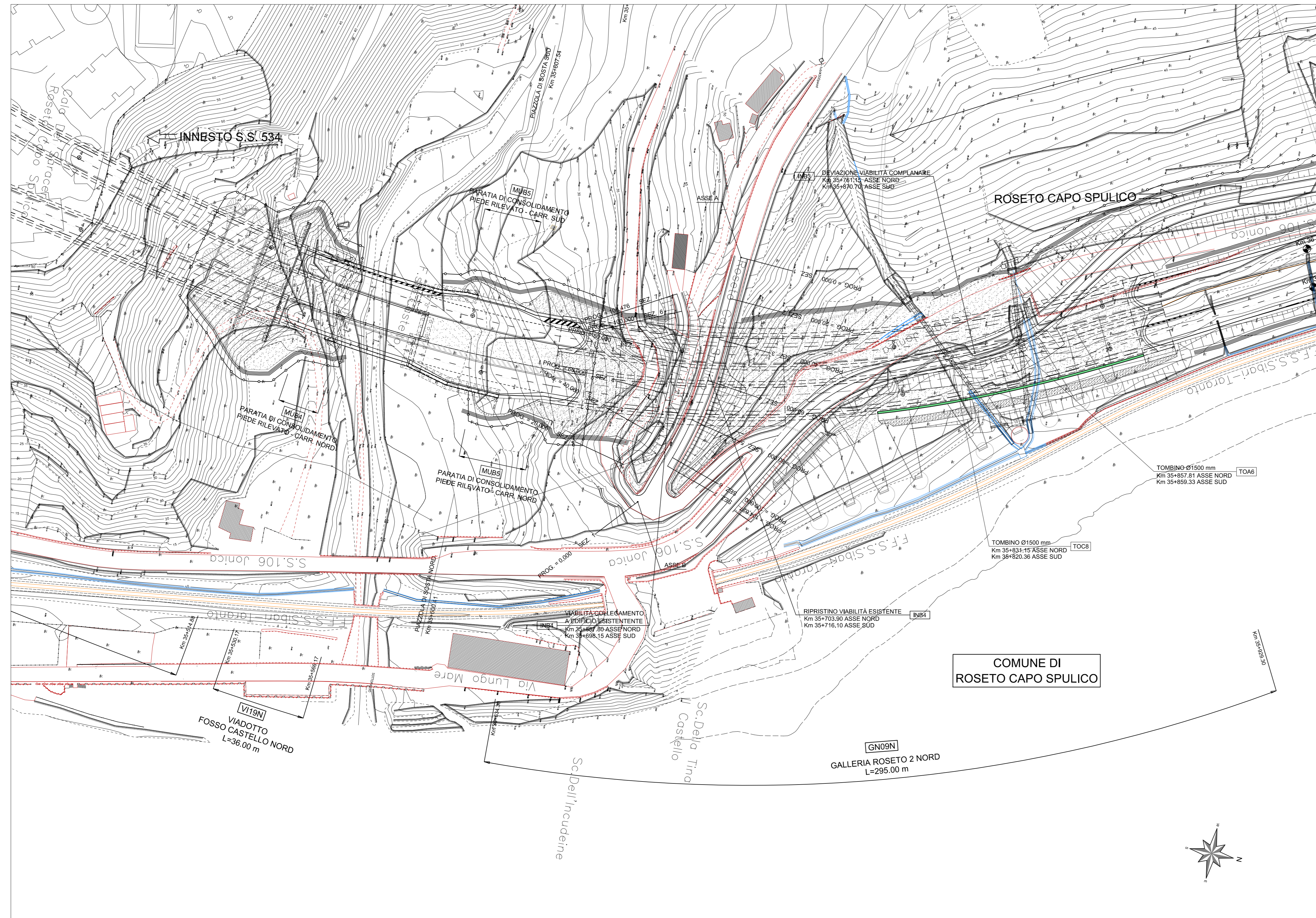
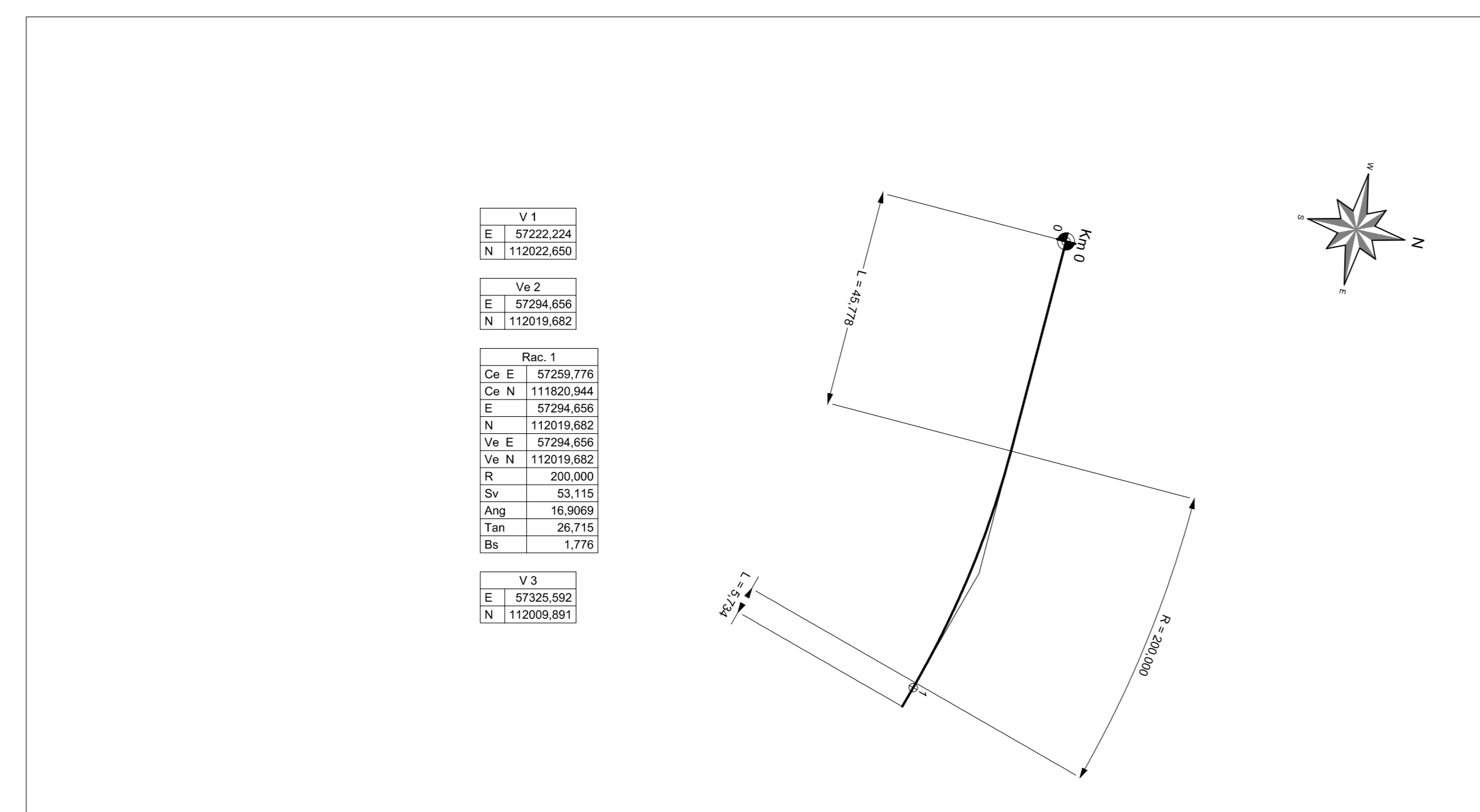


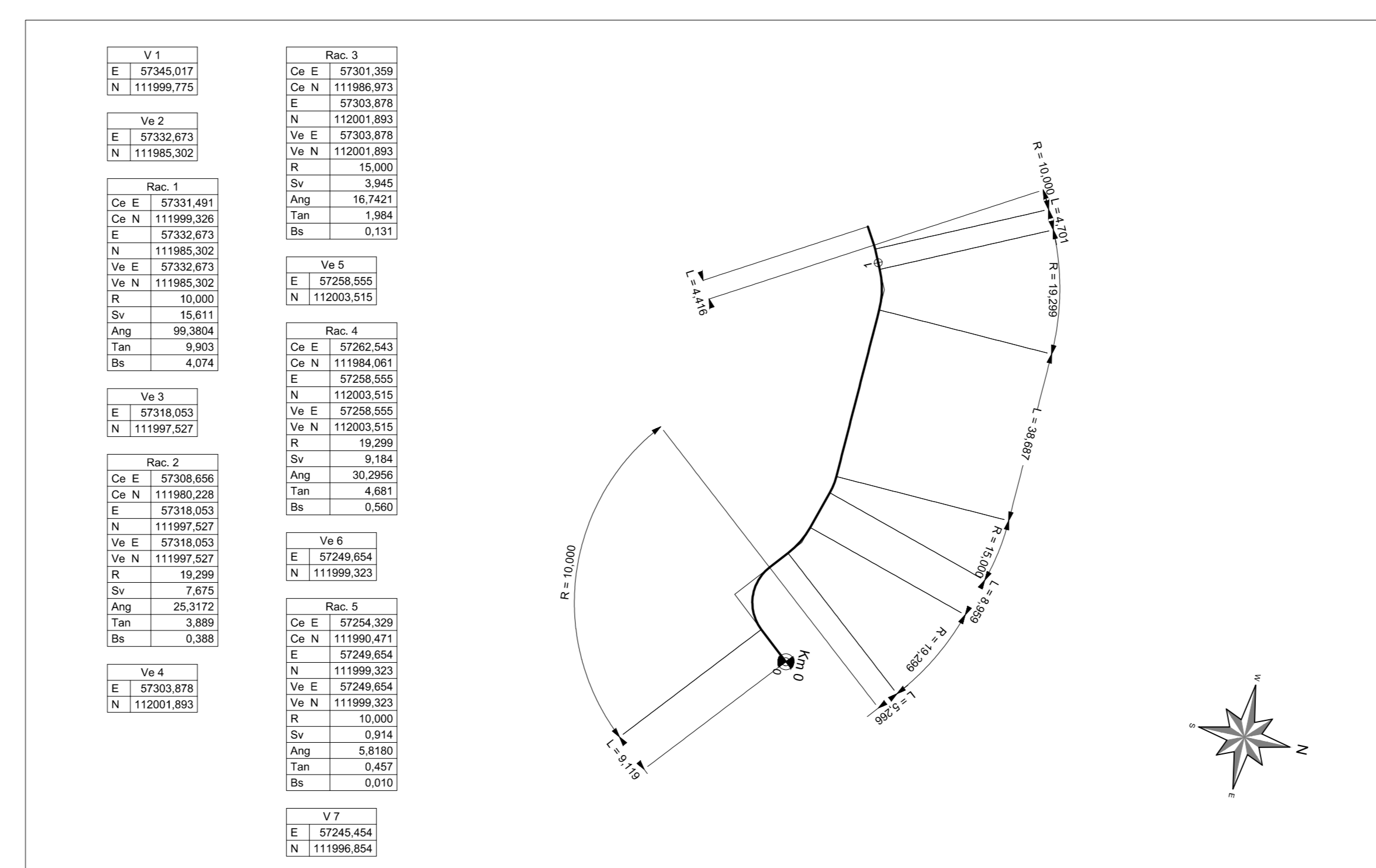
PLANIMETRIA DI PROGETTO scala 1:1000



PLANIMETRIA DI TRACCIAMENTO ASSE A scala 1:1000



PLANIMETRIA DI TRACCIAMENTO ASSE B scala 1:1000



ANAS S.p.A.
Direzione Generale
DG 41/08
 LAVORI DI COSTRUZIONE DEL 3° MEGALOTTO DELLA S.S. 106 JONICA - CAT. B -
 DALL'INNESTO CON LA S.S. 534 (km 365+150) A ROSETO CAPO SPULICO (km 400+000)

PROGETTO ESECUTIVO
 VIABILITA' INTERFERITA

RIPRISTINO VIAB. PER ROSETO ALTA E COLLEG. AD EDIFICIO ESIST. AL Km 35+800
 Planimetria di progetto e tracciamenti

CONTRAENTE GENERALE:
 Società di Progetto
SIRJO S.C.p.A.
 Presidente:
 Dott. Arch. Maria Elena Cuzzocrea

PROGETTAZIONE:
ASTALDI
 Dott. Ing. S. Lieto

salini
impregio

Consulenti:
 STE - Progetto stradale ed idraulica
 ROCKSOL - Opere in sotterraneo
 ITALCONSULTING - Strutture
 GEODATA - Geologia e idrogeologia
 GCS - Geotecnica
 CINZIO - Calibri geotecnici
 ECOPLAN - Ambiente
 LAND - Archeologia
 PROHETENGINEERING.IT - Sicurezza dei Impianti
 Ing. F. GATTO - Interferenze
 TECO - Esapros

Il coordinatore per la sicurezza:
 Ing. L.A. Gargiulo

IL RESPONSABILE DEL PROCEDIMENTO:
 Ing. R. Lupatini

Rep.: -
 Codice Progetto: **LO716CEI901**
 Codice Elaborato: **T04INB4TRAPF01A**
 Scala di rappresentazione: 1:1000

Rev.	Data	Descrizione	Redatto	Verificato	Approvato
A	15.04.19	Emissione	Ing. D. Di Renzo	Ing. F.M. La Camera	Ing. S. Lieto