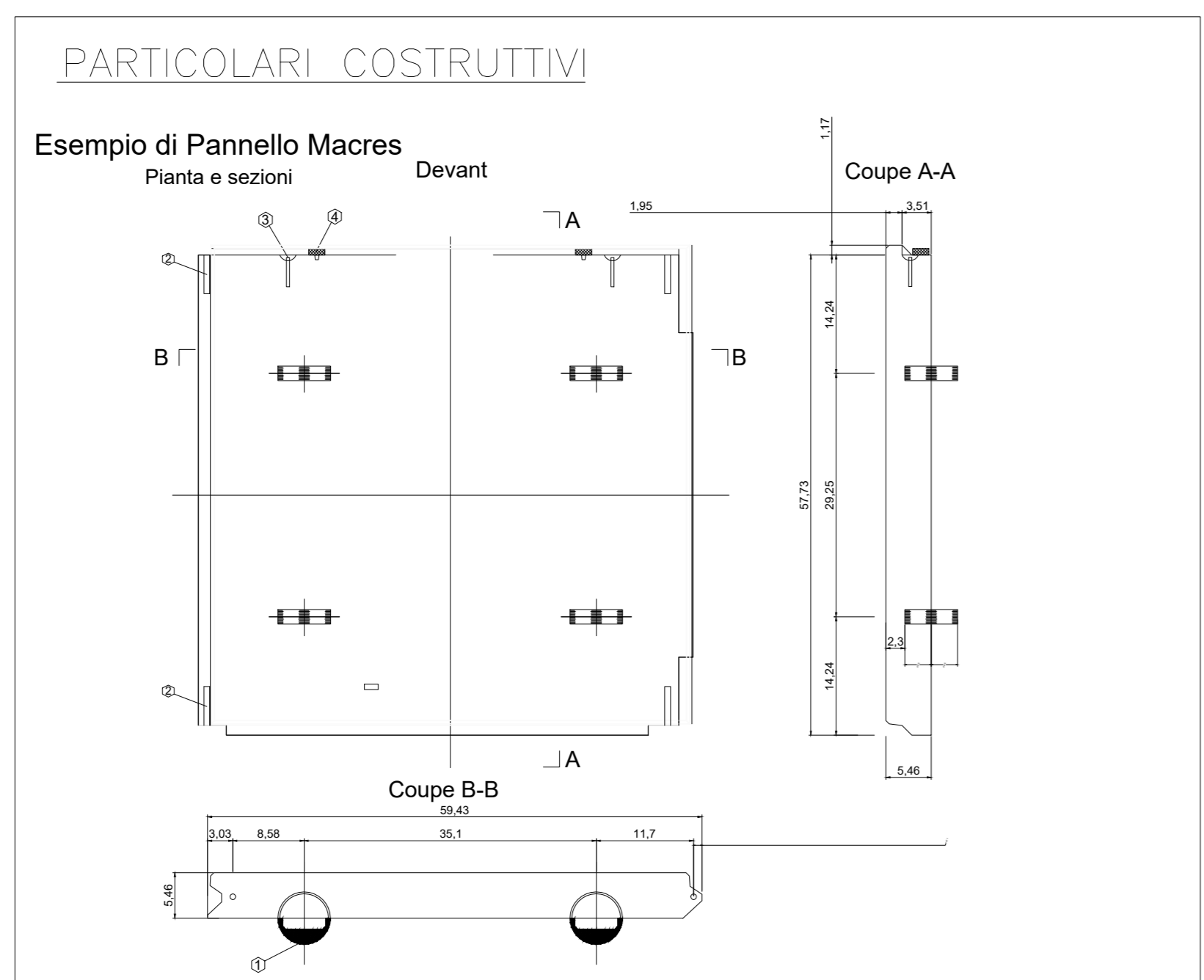
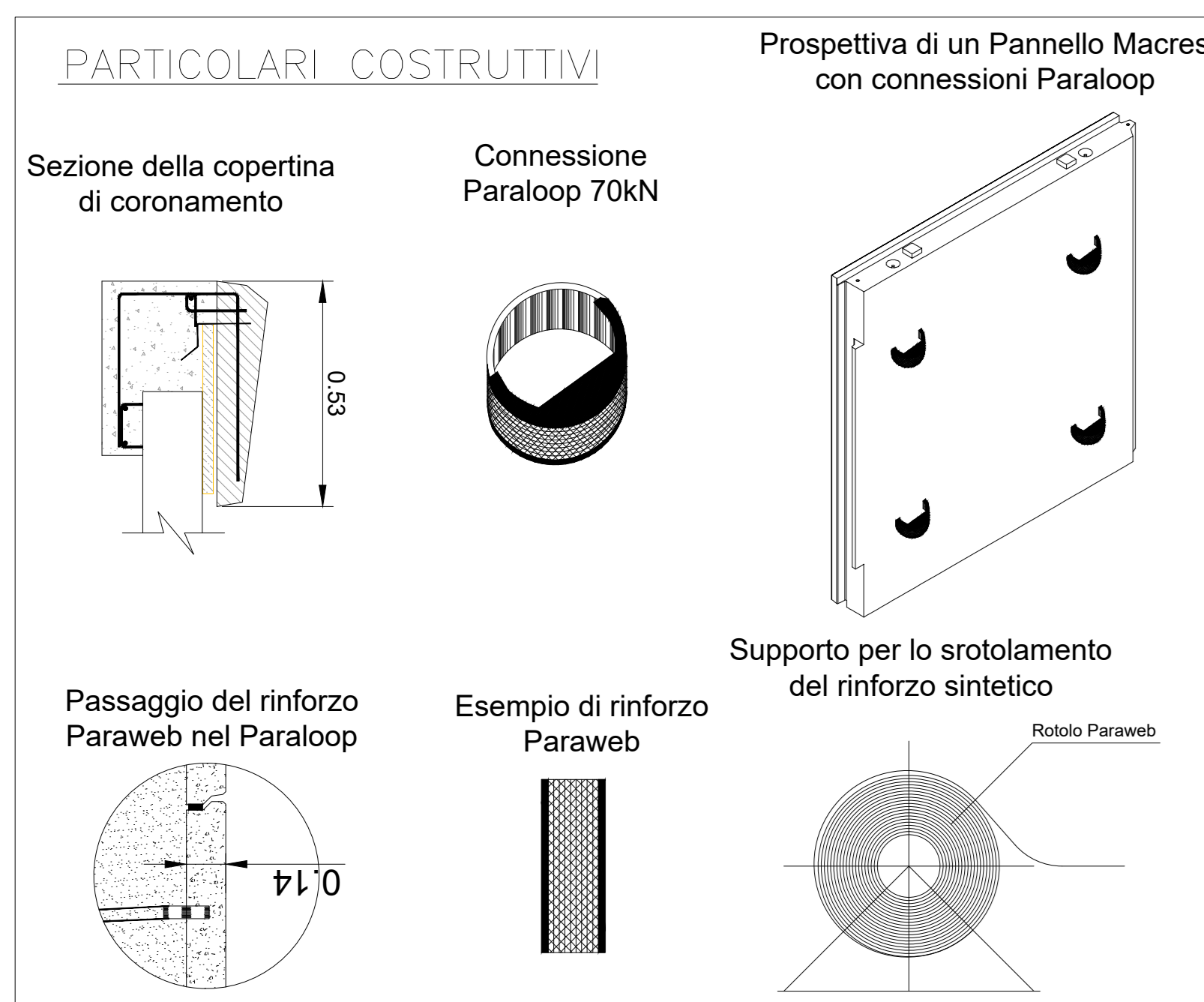
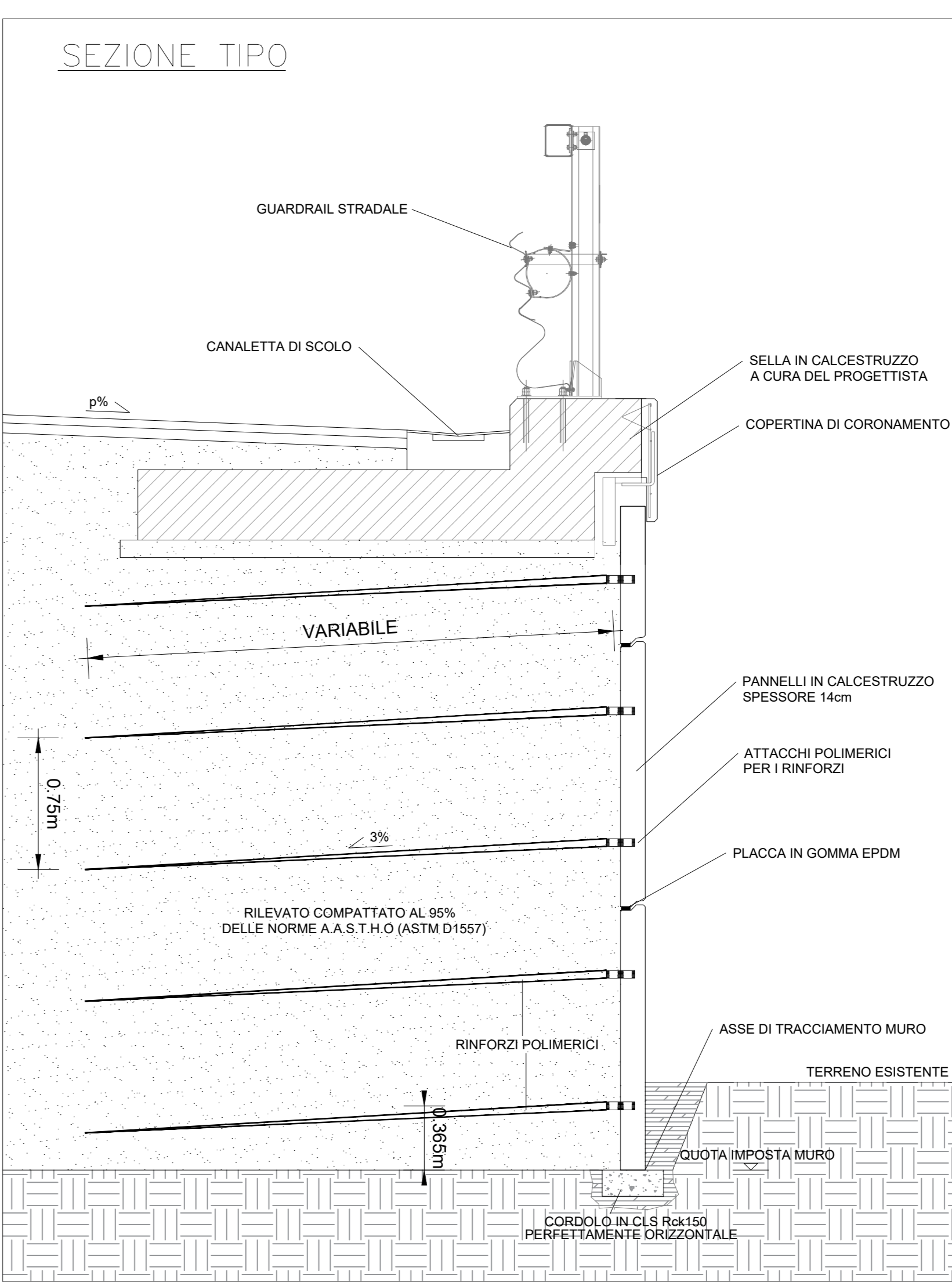
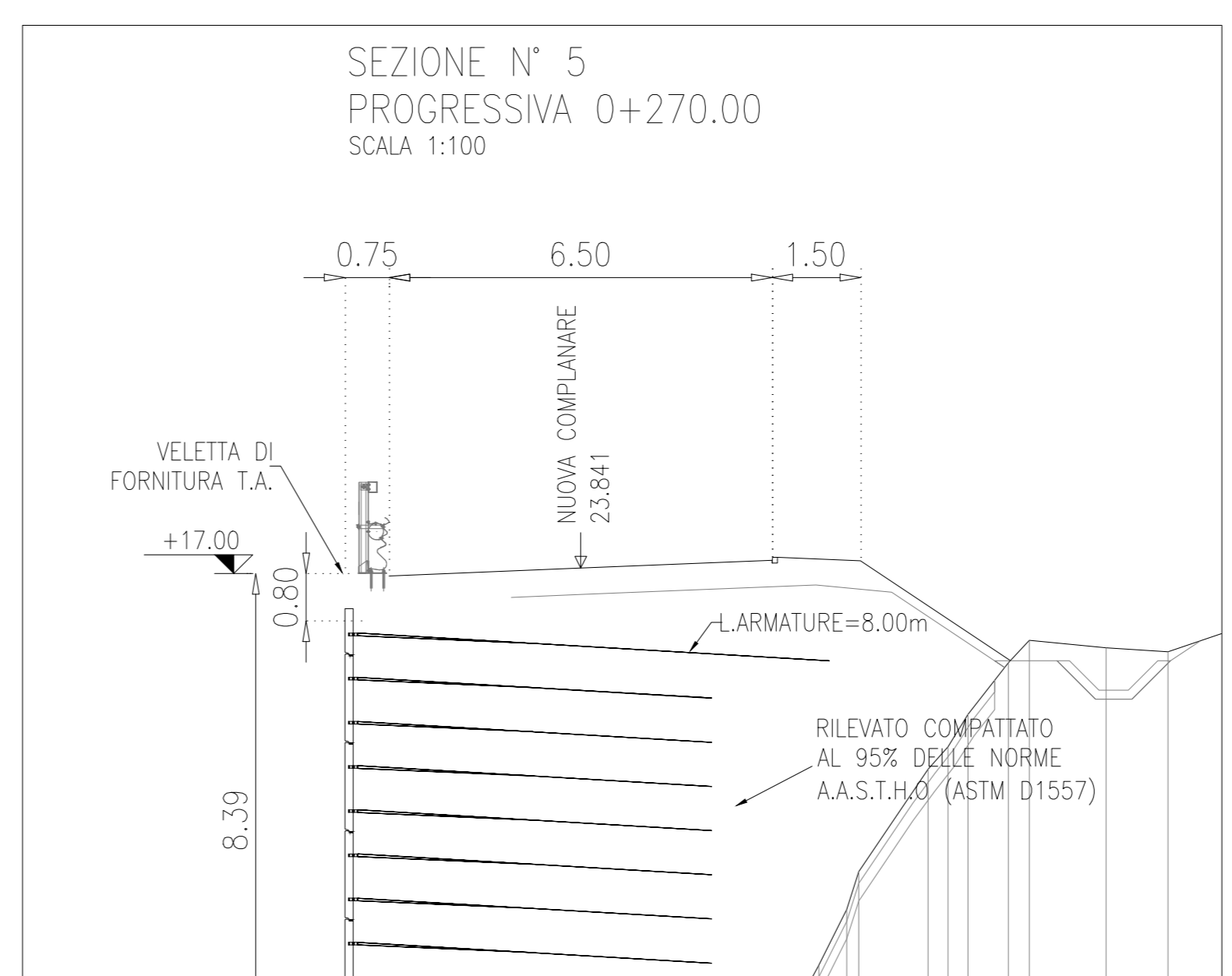
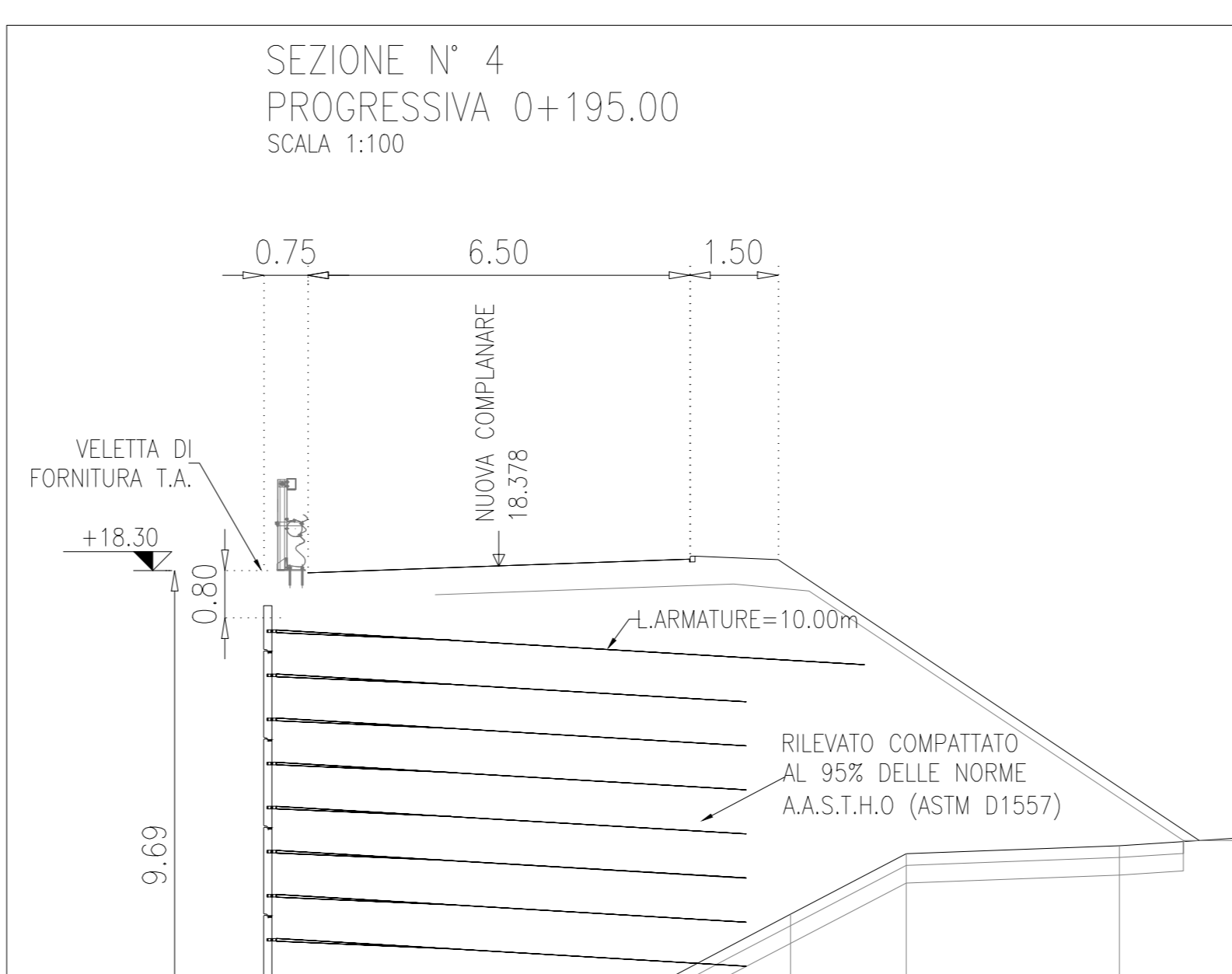
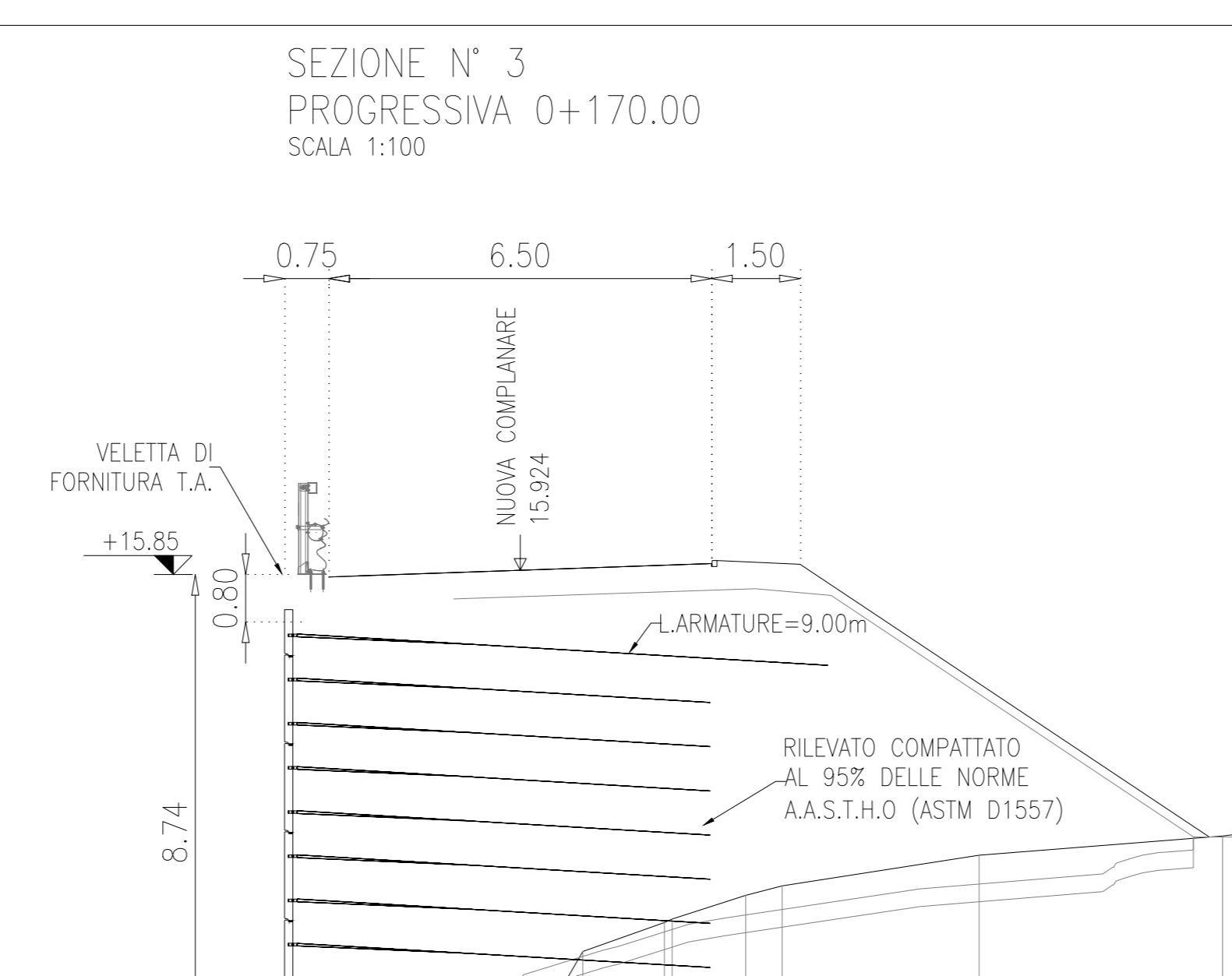
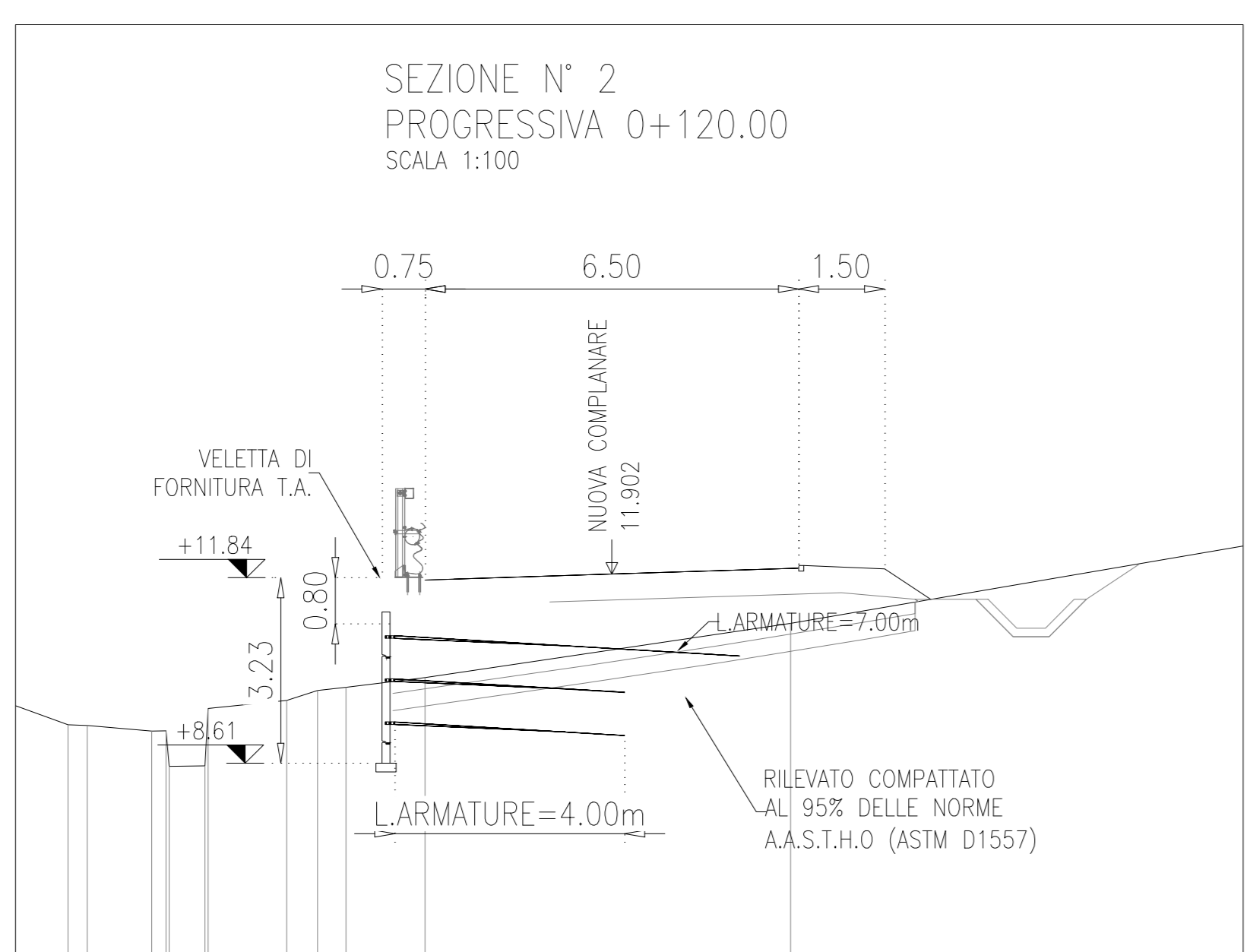
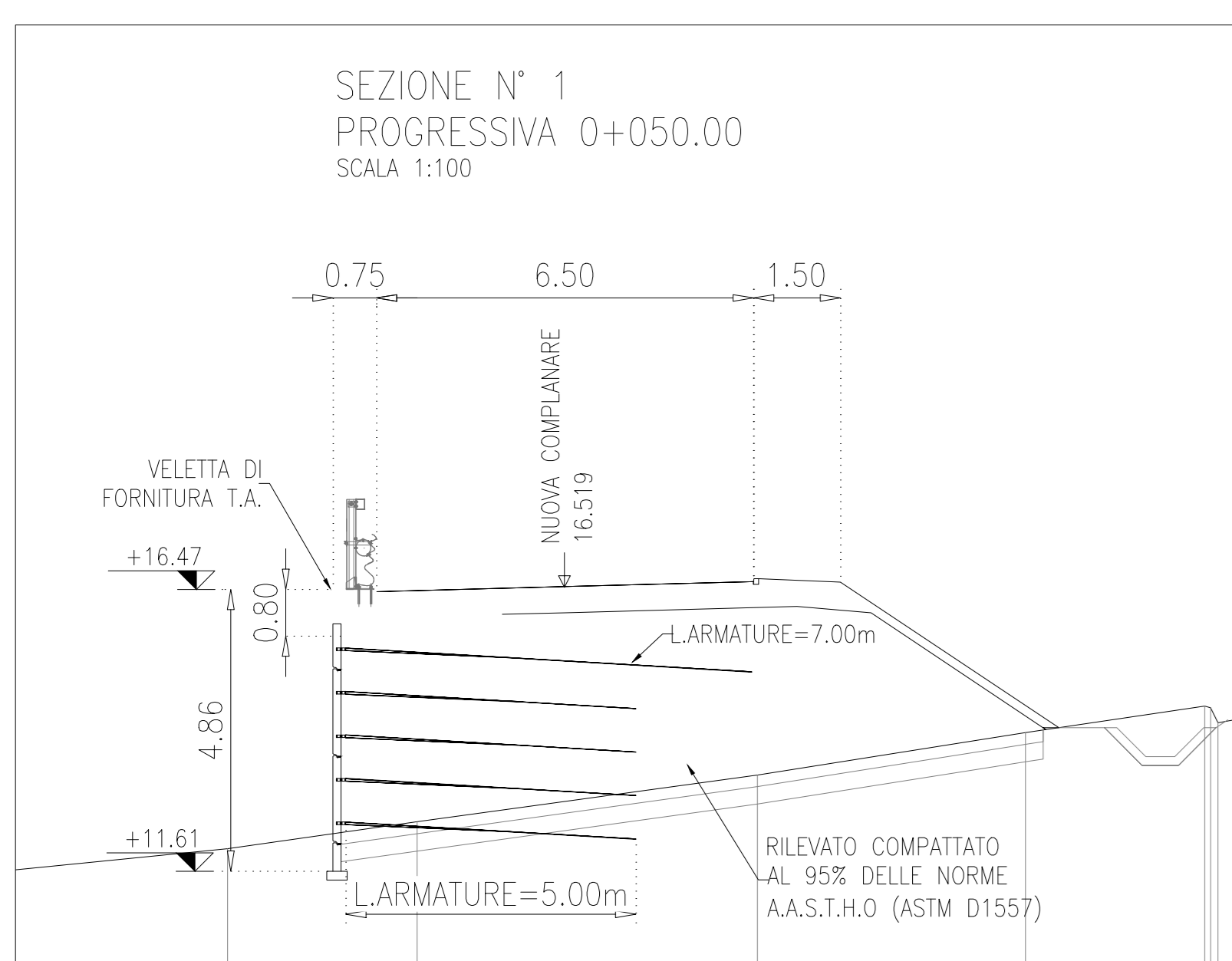
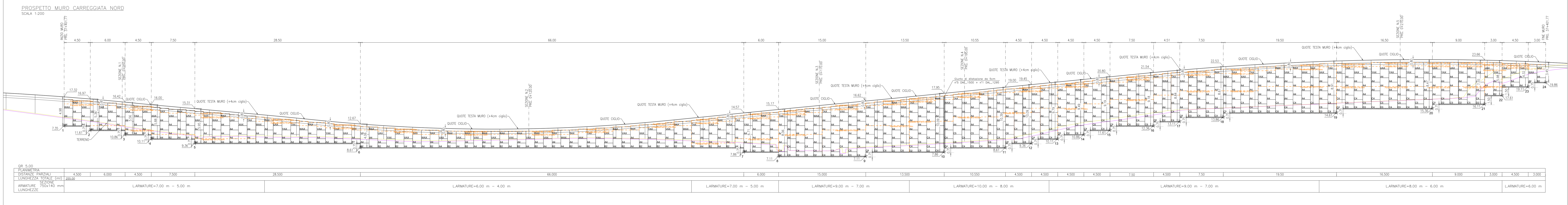


Coordinate MURI T.A.

1	X=57191.450	Y=112261.782
2	X=57195.765	Y=112260.497
3	X=57201.515	Y=112258.783
4	X=57205.837	Y=112257.403
5	X=57212.795	Y=112254.115
6	X=57231.401	Y=112232.508
7	X=57269.201	Y=112178.405
8	X=57272.637	Y=112173.487
9	X=57280.458	Y=112160.559
10	X=57280.458	Y=112160.559
11	X=57290.206	Y=112138.549
12	X=57292.004	Y=112134.424
13	X=57293.803	Y=112130.299
14	X=57295.601	Y=112126.174
15	X=57297.380	Y=112122.095
16	X=57300.397	Y=112115.174
17	X=57302.195	Y=112111.049
18	X=57305.193	Y=112104.174
19	X=57312.986	Y=112086.299
20	X=57319.580	Y=112071.174
21	X=57323.572	Y=112063.246
22	X=57325.188	Y=112060.817
23	X=57327.918	Y=112057.333
24	X=57329.909	Y=112055.174



PER LE SPECIFICHE DEI MATERIALI SI RIMANDA ALL'ELABORATO TABELLA MATERIALI.

ANAS S.p.A.
LAVORI DI COSTRUZIONE DEL 3° MEGALOTTO DELLA S.S. 106 SINIUA - CAT. B - DALL'INNESTO CON LA S.S. 534 (km 365+150) A ROSETO CAPO SPULICO (km 400+000)
PROGETTO ESECUTIVO
VIABILITA' INTERFERITA
Deviatura provvisoria SS106 esistente per la realizzazione della Galleria Roseto 2
Muro di sostegno
Planimetria, prospetto, sezioni e dettagli costruttivi
CONTRAENTE GENERALE:
Società di Progetto
SIRJO S.c.p.a.
Dott. Arch. Maria Elena Cuzzocchia
PROGETTAZIONE:
ASTALDI
Il progettista:
Dott. Ing. S. Liuto
salini
impregio
Consulenti:
S.T.E. - Progetto strada ed Infrastruttura
BIOCCOLI - Obra in riferimento
ITALCONSA.IT/STED - Strutture
GEOFORA - Geologia e Sismologia
GES - Geotecnica
CINISIO - Galleria interferita
ECOPARME - Ambiente
LAME - Antropologia
PROGETTECHENGINERING.IT - Sicurezza ed Impianti
ING. GIATTI - Ingegneria
TECO - Esposti
Il coordinatore per la sicurezza:
Ing. R. Laporta
Il RESPONSABILE DEL PROCEDIMENTO:
Ing. R. Laporta
Rep.: -
Scala di rappresentazione: VARIE
Codice Progetto: L0716C E 1901 T04INB4 TRAD C01 A
Rit.: -
Data: 15.04.2019
Disegnato: -
Verificato: -
Approvato: -
Elaborazione: Ing. D. Di Nardo, Ing. F.A. La Camera, Ing. S. Liuto