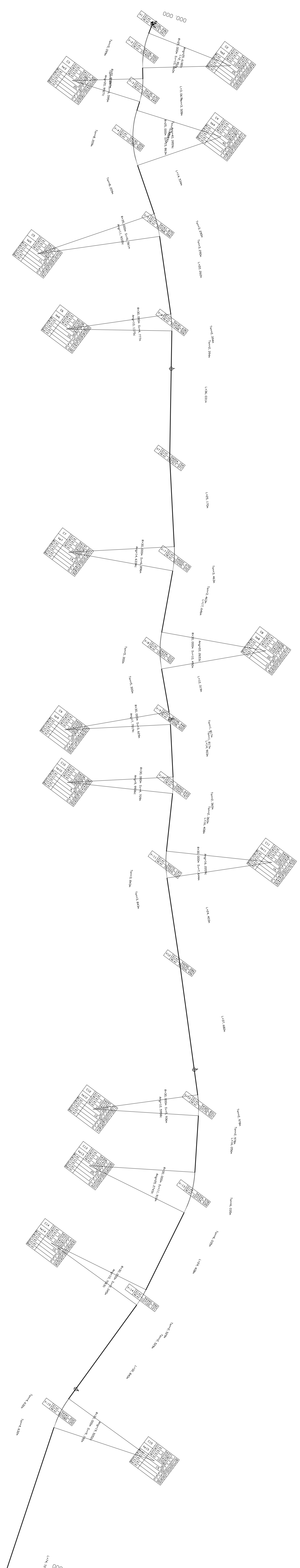
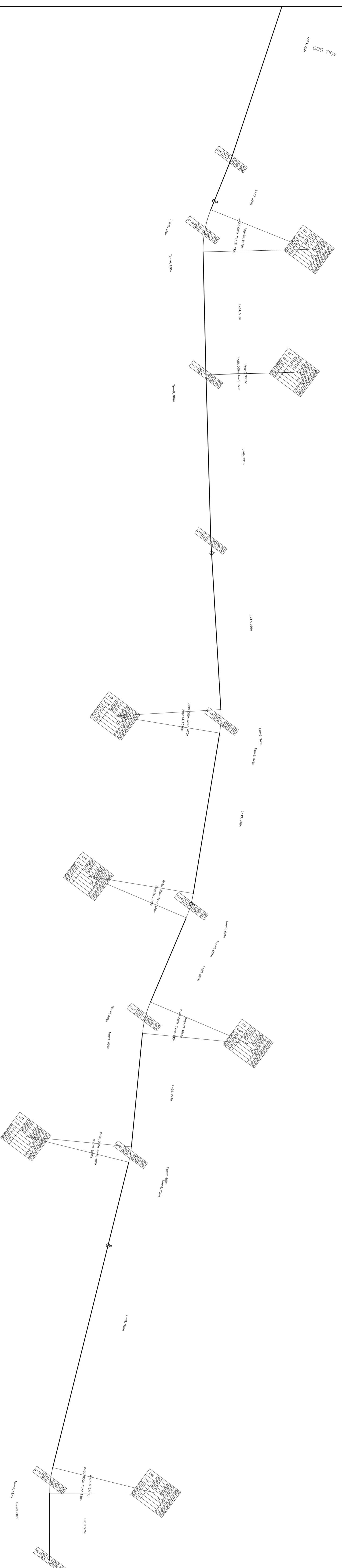


Planimetria di Tracciamento da Km 0+000 a km 0+450
 scala 1:500



Planimetria di Tracciamento da Km 0+450 a km
 0+890,988
 scala 1:500



DG 41/08
 LAVORI DI COSTRUZIONE DEL 2° RINGHIANTO DELLA S.S. 108 TORINA - CANTIERE
 DALL'INCHIOSTRO KM 0+500,354 (Km 0+500) AL KM 0+890,988

PROGETTO ESECUTIVO

VARIANTE INTERFERITA

Visibilità di cantiere

PISTA INBOSCO

Planimetria di tracciamento

CONTRAENTE GENERALE

SIRJO S.C.P.A.

Dott. Arch. Miria Elena Guazzoni

PROGETTAZIONE:



ASTALDI

Imprenditore
 Dott. Ingeg. Silvio



salini
 Impregilo

Coordinatore
 Dott. Ingeg. Stefano

STUDIO TECNICO DI INGEGNERIA
 INGEGNERIA CIVILE E AMBIENTALE
 INGEGNERIA GEOMETRICA E TOPOGRAFICA
 INGEGNERIA IDRAULICA E IDROLOGICA
 INGEGNERIA AERONAUTICA E SPAZIALE
 INGEGNERIA AEROSPAZIALE
 INGEGNERIA AERONAUTICA E SPAZIALE
 INGEGNERIA AEROSPAZIALE
 INGEGNERIA AERONAUTICA E SPAZIALE
 INGEGNERIA AEROSPAZIALE

Il Coordinatore per la sicurezza
 Fig. 5.4. Sp. 1/11

Il RESPONSABILE DEL PROCESSIONE
 Fig. 5.4. Sp. 1/11



Scala di rappresentazione: ...

Rep.:	-																									
Code Progett.:	L	O	7	I	6	C	E	1	9	0	1	T	0	0	I	N	0	0	C	A	N	P	I	0	2	A
Rev.:	A												1													
Data:	12/04/2019												Versione:	U1.1.5000												
Aut.:	12/04/2019												Disegnato:	U1.1.5000												
Fig. S. Lario													Fig. S. Lario													