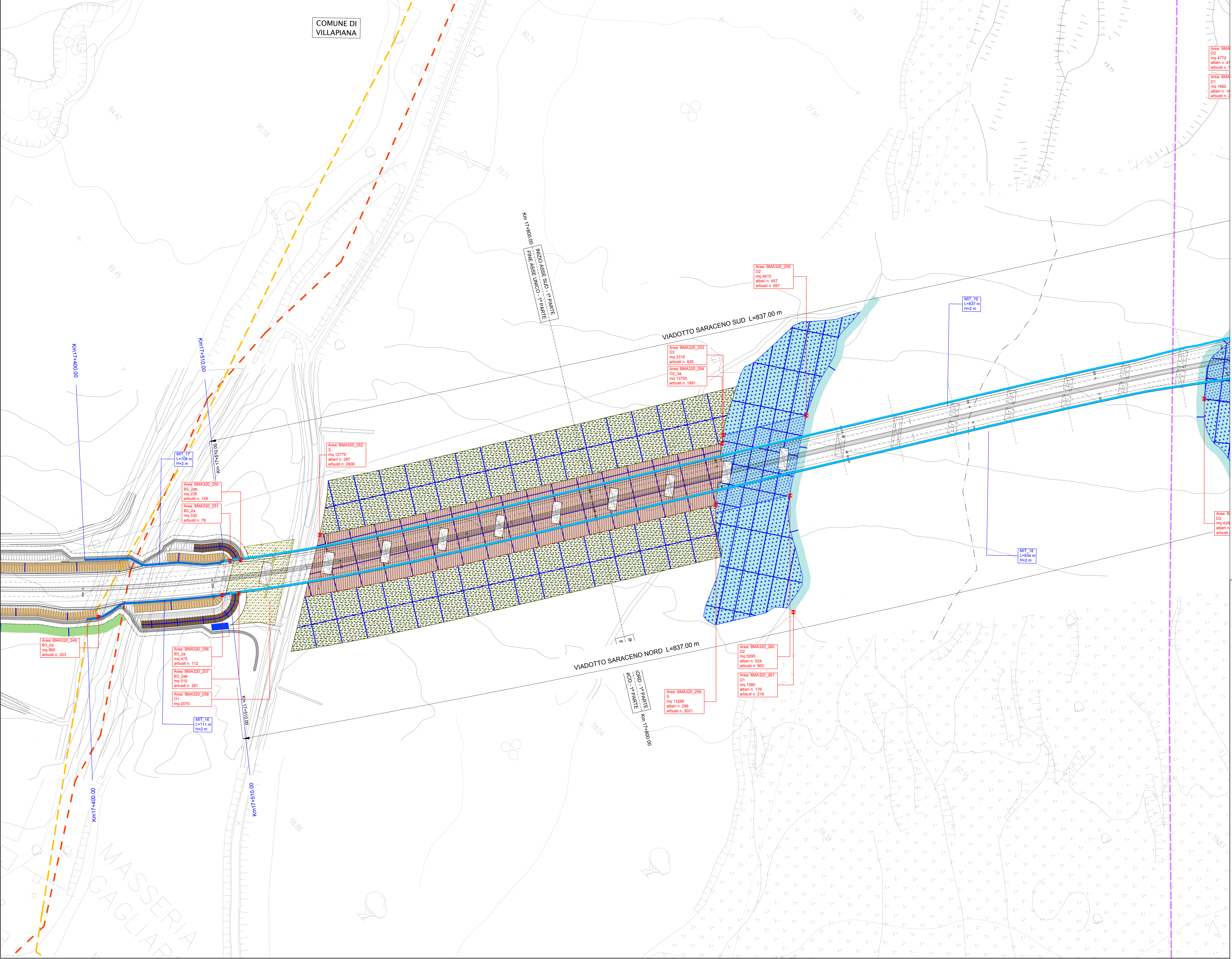


TABELLA DI TRACCIAMENTO

Punto di inserimento griglia di tracciamento	X	Y
BMA320_249	46824.47	97656.20
BMA320_250	46869.17	97765.58
BMA320_251	46864.10	97759.21
BMA320_252	46897.88	97822.81
BMA320_253	47059.70	98099.78
BMA320_254	47063.70	98094.79
BMA320_255	47003.58	98155.40
BMA320_256	46878.92	97736.39
BMA320_257	46896.80	97746.68
BMA320_259	47094.46	98058.16
BMA320_260	47129.07	98104.32
BMA320_261	47195.52	98043.41



LEGENDA:
INTERVENTI DI MITIGAZIONE AMBIENTALE ED INSERIMENTO PAESAGGISTICO

- Tipo A1** Fascia arborea arbustiva su rilevato: A1_1a, A1_1b, A1_2a, A1_2b, A1_3a, A1_3b
- Tipo A2** Fascia arborea arbustiva su trincea: A2_1a, A2_1b, A2_2a, A2_2b, A2_3a, A2_3b
- Tipo B1** Fascia arbustiva su rilevato: B1_1a, B1_1b, B1_2a, B1_2b, B1_3a, B1_3b
- Tipo B2** Fascia arbustiva su trincea: B2_1a, B2_1b, B2_2a, B2_2b, B2_3a, B2_3b
- Tipo B3** Fascia arbustiva su scarpate TIPO A: B3_1a, B3_1b, B3_2a, B3_2b, B3_3a, B3_3b
- Tipo B3** Fascia arbustiva su scarpate TIPO B: B3_1a, B3_1b, B3_2a, B3_2b, B3_3a, B3_3b
- Tipo BA, 1a** Fascia arbustiva su fossa trincea su ambito di pianura agricola: BA_1a, BA_1b, BA_2a, BA_2b, BA_3a, BA_3b
- Tipo C** Sistemazione naturalistica imbocchi gallerie: C1_a, C1_b, C2_a, C2_b
- Tipo D** Intervento di miglioramento ed ampliamento della vegetazione ripariale: fascia spondiale
- Tipo D2** Intervento di miglioramento ed ampliamento della vegetazione ripariale: fascia retrospandiale arborea - arbustiva
- Tipo D3** Intervento di miglioramento ed ampliamento della vegetazione ripariale: fascia retrospandiale arbustiva
- Tipo E1_A** Rinaturalizzazione aree intercluse degli aviccoli in ambito di pianura agricola (formazione arborea-arbustiva)
- Tipo E1_B** Rinaturalizzazione aree intercluse degli aviccoli in ambito di pianura agricola (formazione arbustiva)
- Tipo E1_C** Rinaturalizzazione aree intercluse degli aviccoli in ambito di pianura agricola (formazione arborea-arbustiva)
- Tipo E1_D** Rinaturalizzazione aree intercluse degli aviccoli in ambito di pianura agricola (formazione arbustiva)
- Tipo F** Sistemazione naturalistica dei tombini circolari
- Tipo G** Sistemazione naturalistica dei tombini circolari
- Tipo Q** Sistemazione a verde rotatorio
- Tipo S** Intervento di miglioramento boschivo delle aree SIC fiumara Saraceno e fiumara Arena e ZPS Alto Ionto costentino
- Tipo Z** Formazione filari arboree: Z1, Z2, Z3, Z4, Z5, Z6, Z7, Z8, Z9, Z10, Z11, Z12, Z13, Z14, Z15, Z16, Z17, Z18, Z19, Z20, Z21, Z22, Z23, Z24, Z25, Z26, Z27, Z28, Z29, Z30, Z31, Z32, Z33, Z34, Z35, Z36, Z37, Z38, Z39, Z40, Z41, Z42, Z43, Z44, Z45, Z46, Z47, Z48, Z49, Z50, Z51, Z52, Z53, Z54, Z55, Z56, Z57, Z58, Z59, Z60, Z61, Z62, Z63, Z64, Z65, Z66, Z67, Z68, Z69, Z70, Z71, Z72, Z73, Z74, Z75, Z76, Z77, Z78, Z79, Z80, Z81, Z82, Z83, Z84, Z85, Z86, Z87, Z88, Z89, Z90, Z91, Z92, Z93, Z94, Z95, Z96, Z97, Z98, Z99, Z100
- Tipo T** Semina prato stabile
- Tipo P** Formazione arborea-arbustiva di riciclaggio paesaggistico a rete intersezione
- Tipo W** Potenziamento vegetazione fossi

INTERVENTI DI RIPRISTINO AMBIENTALE

- Tipo H** Ripristino ambientale cave dissestate con formazione arborea - arbustiva: H1, H2, H3, H4, H5, H6, H7, H8, H9, H10, H11, H12, H13, H14, H15, H16, H17, H18, H19, H20, H21, H22, H23, H24, H25, H26, H27, H28, H29, H30, H31, H32, H33, H34, H35, H36, H37, H38, H39, H40, H41, H42, H43, H44, H45, H46, H47, H48, H49, H50, H51, H52, H53, H54, H55, H56, H57, H58, H59, H60, H61, H62, H63, H64, H65, H66, H67, H68, H69, H70, H71, H72, H73, H74, H75, H76, H77, H78, H79, H80, H81, H82, H83, H84, H85, H86, H87, H88, H89, H90, H91, H92, H93, H94, H95, H96, H97, H98, H99, H100
- Tipo N** Ripristino ambientale cave dissestate con formazione arbustiva: N1, N2, N3, N4, N5, N6, N7, N8, N9, N10, N11, N12, N13, N14, N15, N16, N17, N18, N19, N20, N21, N22, N23, N24, N25, N26, N27, N28, N29, N30, N31, N32, N33, N34, N35, N36, N37, N38, N39, N40, N41, N42, N43, N44, N45, N46, N47, N48, N49, N50, N51, N52, N53, N54, N55, N56, N57, N58, N59, N60, N61, N62, N63, N64, N65, N66, N67, N68, N69, N70, N71, N72, N73, N74, N75, N76, N77, N78, N79, N80, N81, N82, N83, N84, N85, N86, N87, N88, N89, N90, N91, N92, N93, N94, N95, N96, N97, N98, N99, N100
- Tipo D1** Ripristino forestale aree di cantiere, aree sottostanti i viadotti, depositi temporanei e gallerie artificiali: D1_1, D1_2, D1_3, D1_4, D1_5, D1_6, D1_7, D1_8, D1_9, D1_10, D1_11, D1_12, D1_13, D1_14, D1_15, D1_16, D1_17, D1_18, D1_19, D1_20, D1_21, D1_22, D1_23, D1_24, D1_25, D1_26, D1_27, D1_28, D1_29, D1_30, D1_31, D1_32, D1_33, D1_34, D1_35, D1_36, D1_37, D1_38, D1_39, D1_40, D1_41, D1_42, D1_43, D1_44, D1_45, D1_46, D1_47, D1_48, D1_49, D1_50, D1_51, D1_52, D1_53, D1_54, D1_55, D1_56, D1_57, D1_58, D1_59, D1_60, D1_61, D1_62, D1_63, D1_64, D1_65, D1_66, D1_67, D1_68, D1_69, D1_70, D1_71, D1_72, D1_73, D1_74, D1_75, D1_76, D1_77, D1_78, D1_79, D1_80, D1_81, D1_82, D1_83, D1_84, D1_85, D1_86, D1_87, D1_88, D1_89, D1_90, D1_91, D1_92, D1_93, D1_94, D1_95, D1_96, D1_97, D1_98, D1_99, D1_100
- Tipo D2** Ripristino forestale aree di cantiere, aree sottostanti i viadotti, depositi temporanei e gallerie artificiali: D2_1, D2_2, D2_3, D2_4, D2_5, D2_6, D2_7, D2_8, D2_9, D2_10, D2_11, D2_12, D2_13, D2_14, D2_15, D2_16, D2_17, D2_18, D2_19, D2_20, D2_21, D2_22, D2_23, D2_24, D2_25, D2_26, D2_27, D2_28, D2_29, D2_30, D2_31, D2_32, D2_33, D2_34, D2_35, D2_36, D2_37, D2_38, D2_39, D2_40, D2_41, D2_42, D2_43, D2_44, D2_45, D2_46, D2_47, D2_48, D2_49, D2_50, D2_51, D2_52, D2_53, D2_54, D2_55, D2_56, D2_57, D2_58, D2_59, D2_60, D2_61, D2_62, D2_63, D2_64, D2_65, D2_66, D2_67, D2_68, D2_69, D2_70, D2_71, D2_72, D2_73, D2_74, D2_75, D2_76, D2_77, D2_78, D2_79, D2_80, D2_81, D2_82, D2_83, D2_84, D2_85, D2_86, D2_87, D2_88, D2_89, D2_90, D2_91, D2_92, D2_93, D2_94, D2_95, D2_96, D2_97, D2_98, D2_99, D2_100
- Tipo R** Sistemazione naturalistica dei rilevati di aree in dissesto da bonificare con appesantimento al piede con smarnio: R1, R2, R3, R4, R5, R6, R7, R8, R9, R10, R11, R12, R13, R14, R15, R16, R17, R18, R19, R20, R21, R22, R23, R24, R25, R26, R27, R28, R29, R30, R31, R32, R33, R34, R35, R36, R37, R38, R39, R40, R41, R42, R43, R44, R45, R46, R47, R48, R49, R50, R51, R52, R53, R54, R55, R56, R57, R58, R59, R60, R61, R62, R63, R64, R65, R66, R67, R68, R69, R70, R71, R72, R73, R74, R75, R76, R77, R78, R79, R80, R81, R82, R83, R84, R85, R86, R87, R88, R89, R90, R91, R92, R93, R94, R95, R96, R97, R98, R99, R100

INTERVENTI DI DEFRAMMENTAZIONE FAUNISTICA

- Tipo L** Sottopasso faunistico

INTERVENTI DI MITIGAZIONE ACUSTICA (progetto acustico)

- BARRIERA** antirumore in legno
- BARRIERA** antirumore mista legno-paglia
- BARRIERA** antirumore trasparente (PAMA)
- INTERVENTO** di installazione di infissi fonolocalizzanti
- Vasche** di prima pioggia
- Griglia** di tracciamento moduli d'impianto

INTERVENTI DI MITIGAZIONE AMBIENTALE IDRICO (progetto idraulico)

- CONFINI** SIC
- CONFINI** ZPS
- CONFINI** COMUNALI

Altre informazioni:
 X= via, Y= n. progressivo area
 Punto inserimento griglia interventi di mitigazione e compensazione ambientale
 Punto inserimento griglia interventi di ripristino caratterizzati
 Punto inserimento griglia barriere antirumore
 CONFINI SIC
 CONFINI ZPS
 CONFINI COMUNALI



ANAS S.p.A. Direzione Generale
DG 41/08
 LAVORI DI COSTRUZIONE DEL 3° MEGALOTTO DELLA S.S. 106 JONICA - CAT. B - DALL'INNESTO CON LA S.S. 534 (km 365+150) A ROSETO CAPO SPULICO (km 400+000)

PROGETTO ESECUTIVO
 AMBIENTE
 INTERVENTI DI INSERIMENTO PAESAGGISTICO E MITIGAZIONE AMBIENTALE

Opera a verde - Planimetria interventi
 Tavola 20

CONTRAENTE GENERALE:
 Società di Progetto
SIRJO S.C.p.A.
 Dott. Arch. Maria Elena Cuzzocrea

PROGETTAZIONE:
ASTALDI
 Il progettista: Dott. Ing. S. Lieto

salini Impregilo
 Consulenti:
 STE - Progetto stradale ed idraulica
 ROCKSOL - Opere in sotterraneo
 ITALCONSULTING - Strutture
 GEODATA - Geologia e idrogeologia
 GDS - Geotecnica
 CINZIO - Gallerie grottesche
 ECOPLANE - Ambientale
 LAND - Archeologia
 PROMETEOENGINEERING.IT - Sicurezza ed impianti
 Ing. F. GATTO - Interferenze
 TECO - Esperti

Il coordinatore per la sicurezza:
 Ing. L.A. Gargiulo

IL RESPONSABILE DEL PROCEDIMENTO:
 Ing. R. Laporta

Rep.: A/40
 Scala di rappresentazione: 1:1000
 Codice Progetto: LO716CE1901 T001A01AMBPP20B

Rev.	Data	Descrizione	Redatto	Verificato	Approvato
A	28/04/2017	EMISSIONE	ECOPLANE	ECOPLANE	Ing. E. Campa
B	15/04/2019	VALIDAZIONE	ECOPLANE	ECOPLANE	Ing. S. Lieto