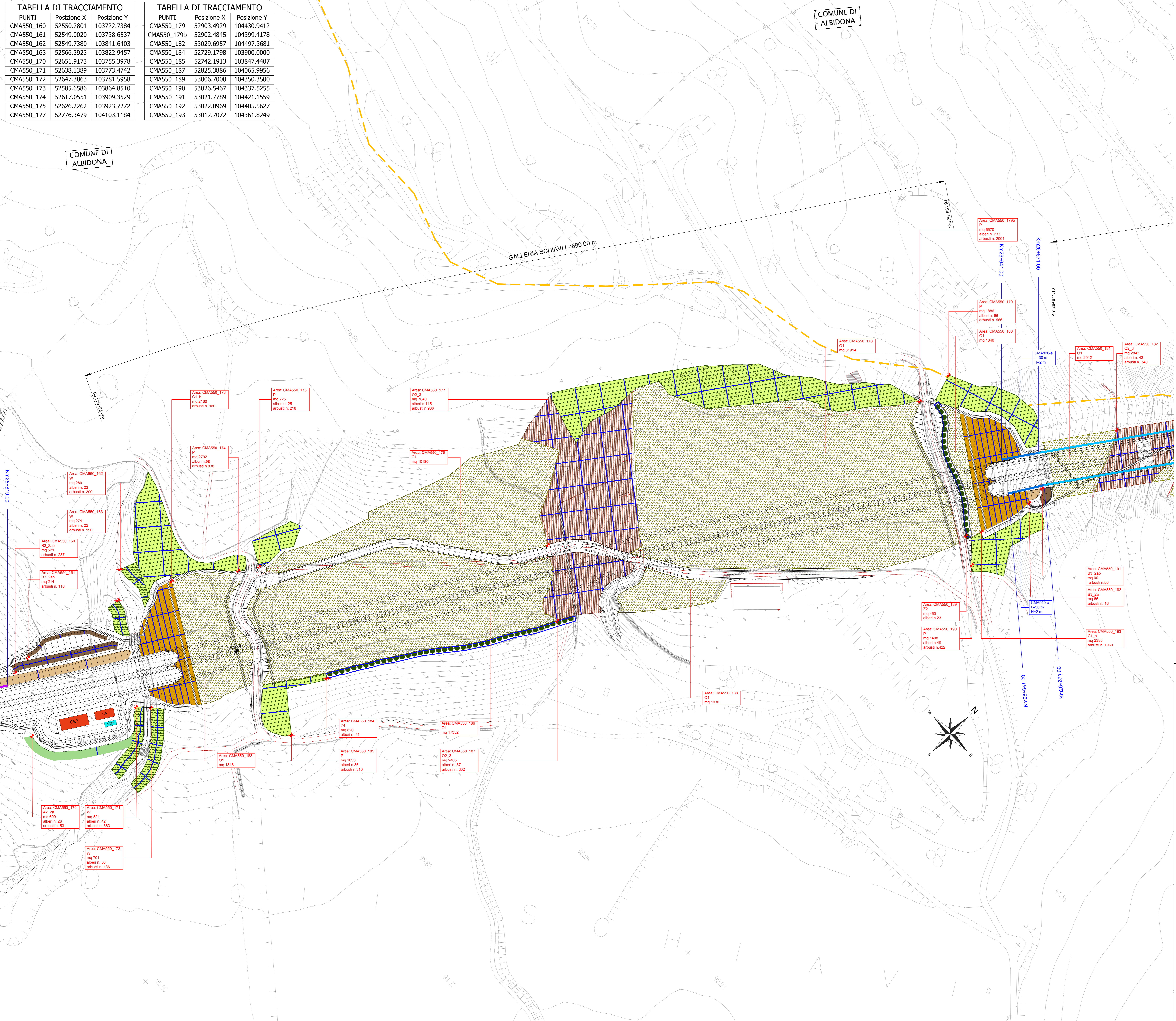


TABELLA DI TRACCIAMENTO			TABELLA DI TRACCIAMENTO		
PUNTI	Posizione X	Posizione Y	PUNTI	Posizione X	Posizione Y
CMA550_160	52550.2801	103722.7384	CMA550_179	52903.4929	104430.9412
CMA550_161	52549.0020	103738.6537	CMA550_179b	52902.4845	104399.4178
CMA550_162	52549.7380	103841.6403	CMA550_182	53029.6957	104497.3681
CMA550_163	52566.3923	103822.9457	CMA550_184	52729.1798	103900.0000
CMA550_170	52651.9173	103755.3978	CMA550_185	52742.1913	103847.4407
CMA550_171	52638.1389	103773.4742	CMA550_187	52825.3886	104065.9956
CMA550_172	52647.3863	103781.5958	CMA550_189	53006.7000	104350.3500
CMA550_173	52585.6586	103864.8510	CMA550_190	53026.5467	104337.5255
CMA550_174	52617.0551	103909.3529	CMA550_191	53021.7789	104421.1559
CMA550_175	52626.2262	103923.7272	CMA550_192	53022.8969	104405.5627
CMA550_177	52776.3479	104103.1184	CMA550_193	53012.7072	104361.8249



LEGENDA: INTERVENTI DI MITIGAZIONE AMBIENTALE ED INSERIMENTO PAESAGGISTICO

Tipo A1	Fascia arborea - arbustiva su rilevato	A1_1a	Fascia arborea - arbustiva su rilevato - in ambito di pianura agricola
		A1_1b	Fascia arborea - arbustiva su rilevato - in ambito di pianura agricola in presenza di pietre
		A1_2a	Fascia arborea - arbustiva su rilevato - in ambito di pianura agricola in presenza di pietre
		A1_2b	Fascia arborea - arbustiva su rilevato - in ambito di pianura agricola in presenza di pietre
Tipo A2	Fascia arborea - arbustiva su trincea	A2_1a	Fascia arborea - arbustiva su trincea - in ambito di pianura agricola
		A2_2a	Fascia arborea - arbustiva su trincea - in ambito di pianura agricola
Tipo B1	Fascia arbustiva su rilevato	B1_1a	Fascia arbustiva su rilevato - in ambito di pianura agricola
		B1_1b	Fascia arbustiva su rilevato - in ambito di pianura agricola in presenza di pietre
		B1_2a	Fascia arbustiva su rilevato - in ambito di pianura agricola
Tipo B2	Fascia arbustiva su trincea	B2_1a	Fascia arbustiva su trincea - in ambito di pianura agricola in presenza di pietre
		B2_2a	Fascia arbustiva su trincea - in ambito di pianura agricola
Tipo B3	Fascia arbustiva su scarpate TIPO A	B3_1a	Fascia arbustiva su scarpate - in ambito di pianura agricola
		B3_2a	Fascia arbustiva su scarpate - in ambito di pianura agricola
		B3_3a	Fascia arbustiva su scarpate - in ambito di pianura agricola
		B3_3b	Fascia arbustiva su scarpate - in ambito di pianura agricola
Tipo B3	Fascia arbustiva su scarpate TIPO B	B3_1b	Fascia arbustiva su scarpate - in ambito di pianura agricola
		B3_2b	Fascia arbustiva su scarpate - in ambito di pianura agricola
		B3_3b	Fascia arbustiva su scarpate - in ambito di pianura agricola
Tipo BA, 1a	Fascia arbustiva su fascia trincea in ambito di pianura agricola		
Tipo C	Sistemazione naturalistica imbocchi gallerie	C1_a	Sistemazione naturalistica imbocchi gallerie
		C1_b	Sistemazione naturalistica imbocchi gallerie in presenza di pietre
Tipo D1	Intervento di miglioramento ed ampliamento della vegetazione ripariale: fascia spondiale		
Tipo D2	Intervento di miglioramento ed ampliamento della vegetazione ripariale: fascia retrospandiale arborea - arbustiva		
Tipo D3	Intervento di miglioramento ed ampliamento della vegetazione ripariale: fascia retrospandiale arbustiva		
Tipo E1_A	Rinaturalizzazione aree intercluse degli avvicini in ambito di pianura agricola (formazione arboro-arbustiva)		
Tipo E1_J1	Rinaturalizzazione aree intercluse degli avvicini in ambito di pianura agricola (formazione arborea)		
Tipo E1_B	Rinaturalizzazione aree intercluse degli avvicini in ambito di pianura agricola (formazione arboro-arbustiva)		
Tipo E1_J1	Rinaturalizzazione aree intercluse degli avvicini in ambito di pianura agricola (formazione arborea)		
Tipo F	Sistemazione naturalistica dei tombini circolari		
Tipo G	Sistemazione naturalistica dei tombini scattolati		
Tipo Q	Sistemazione a verde rotatorio		
Tipo S	Intervento di miglioramento boschivo delle aree SIC fumera Saraceno e fumera Arena e ZPS Alto tonio costentino		
Tipo Z	Formazione filari arboree	Z1	Formazione filari arboree
		Z2	Formazione filari arboree - con specie vegetali
		Z3	Formazione filari arboree - con specie vegetali
		Z4	Formazione filari arboree - con specie vegetali
Tipo T	Semina prato stabile		
Tipo P	Formazione arboreo-arbustiva di ricultura paesaggistica aia interfonazione		
Tipo W	Potenziamento vegetazione fossi		
INTERVENTI DI RIPRISTINO AMBIENTALE			
Tipo H	Ripristino ambientale cave dismesse con formazione arborea - arbustiva	H1	Ripristino ambientale cave dismesse con formazione arborea - arbustiva - in ambito di pianura agricola
		H2	Ripristino ambientale cave dismesse con formazione arborea - arbustiva - in ambito di pianura agricola
Tipo N	Ripristino ambientale cave dismesse con formazione arbustiva	N1	Ripristino ambientale cave dismesse con formazione arbustiva - in ambito di pianura agricola
		N2	Ripristino ambientale cave dismesse con formazione arbustiva - in ambito di pianura agricola
Tipo O1	Ripristino agricolo aree di cantiere, aree sottostanti i viadotti, depositi temporanei e gallerie artificiali		
Tipo O2	Ripristino forestale aree di cantiere, aree sottostanti i viadotti, depositi temporanei e gallerie artificiali	O2_1	Ripristino forestale aree di cantiere e gallerie artificiali con formazione arboro-arbustiva in contesti collinari
		O2_2	Ripristino forestale aree di cantiere e gallerie artificiali con formazione arboro-arbustiva in contesti collinari
		O2_3	Ripristino forestale aree di cantiere e gallerie artificiali con formazione arboro-arbustiva in presenza di pietre
		O2_4	Ripristino forestale aree di cantiere e gallerie artificiali con formazione arboro-arbustiva in presenza di pietre
Tipo R	Sistemazione naturalistica dei rilevati di aree in dissesto da bonificare con appesantimento al piede con smantio	R1	Sistemazione naturalistica dei rilevati di aree in dissesto da bonificare con appesantimento al piede con smantio in ambito collinare
		R2	Sistemazione naturalistica dei rilevati di aree in dissesto da bonificare con appesantimento al piede con smantio in ambito di pianura
INTERVENTI DI DEFRAMMENTAZIONE FAUNISTICA			
Tipo L	Sottopasso faunistico		
Tipo X	3x3 m		
Tipo Y	3x3 m		
INTERVENTI DI MITIGAZIONE ACUSTICA (progetto acustico)			
BARRIERA	antirumore in legno		
BARRIERA	antirumore in metallo		
BARRIERA	antirumore trasparente		
BARRIERA	antirumore opaco		
BARRIERA	antirumore in metallo		
BARRIERA	antirumore in metallo		
INTERRIMENTO	di installazione di infissi fonoisolanti		
INTERVENTI DI MITIGAZIONE AMBIENTE IDRICO (progetto idraulico)	Vasche di prima pioggia		
GRIGLIA	di tracciamento moduli d'impianto		
GRIGLIA	di tracciamento moduli d'impianto		
GRIGLIA	di tracciamento moduli d'impianto		
GRIGLIA	di tracciamento moduli d'impianto		
GRIGLIA	di tracciamento moduli d'impianto		
GRIGLIA	di tracciamento moduli d'impianto		
GRIGLIA	di tracciamento moduli d'impianto		
GRIGLIA	di tracciamento moduli d'impianto		
GRIGLIA	di tracciamento moduli d'impianto		
GRIGLIA	di tracciamento moduli d'impianto		





ANAS S.p.A.

DG 41/08

LAVORI DI COSTRUZIONE DEL 3° MEGLIOTTO DELLA S.S. 106 JONICA - CAT. B - DALL'INNESTO CON LA S.S. 534 (km 365+150) A ROSETO CAPO SPULICCO (km 400+000)

PROGETTO ESECUTIVO

INTERVENTI DI INSERIMENTO PAESAGGISTICO E MITIGAZIONE AMBIENTALE

Planimetria interventi
Tavola 29

CONTRAENTE GENERALE:
Società di Progetto
SIRJO S.C.p.A.
Dott. Arch. Maria Elena Cuzzocrea

PROGETTAZIONE:



ASTALDI

Dott. Ing. S. Lieto



salini Impregilo

Consulenti:
STE - Progetto stradale ed idraulica
ROCKSOL - Opere in sotterraneo
ITALCONSISTOTEC - Strutture
GEODATA - Geologia e idrogeologia
GEC - Geotecnica
CINQUE - Geotecnica
ECOLINE - Ambientale
LAND - Archeologia
PROTECHENGINEERING.IT - Sicurezza ed Impianti
Ing. F. GATTO - Interferenze
TECO - Esperti

Il coordinatore per la sicurezza:
Ing. L.A. Gargiulo

IL RESPONSABILE DEL PROCEDIMENTO:
Ing. R. Laporta

Rep.: B/26
Codice Progetto: L0716CEI901
Codice Elaborato: T001A01AMBPP29B

Rev.	Data	Descrizione	Redatto	Verificato	Approvato
A	15/04/2019	EMISSIONE	ECOLINE	ECOLINE	Ing. S. Lieto
B	24/10/2019	RIP. CAX 0598308	ECOLINE	ECOLINE	Ing. S. Lieto

Scala di rappresentazione: 1:1000