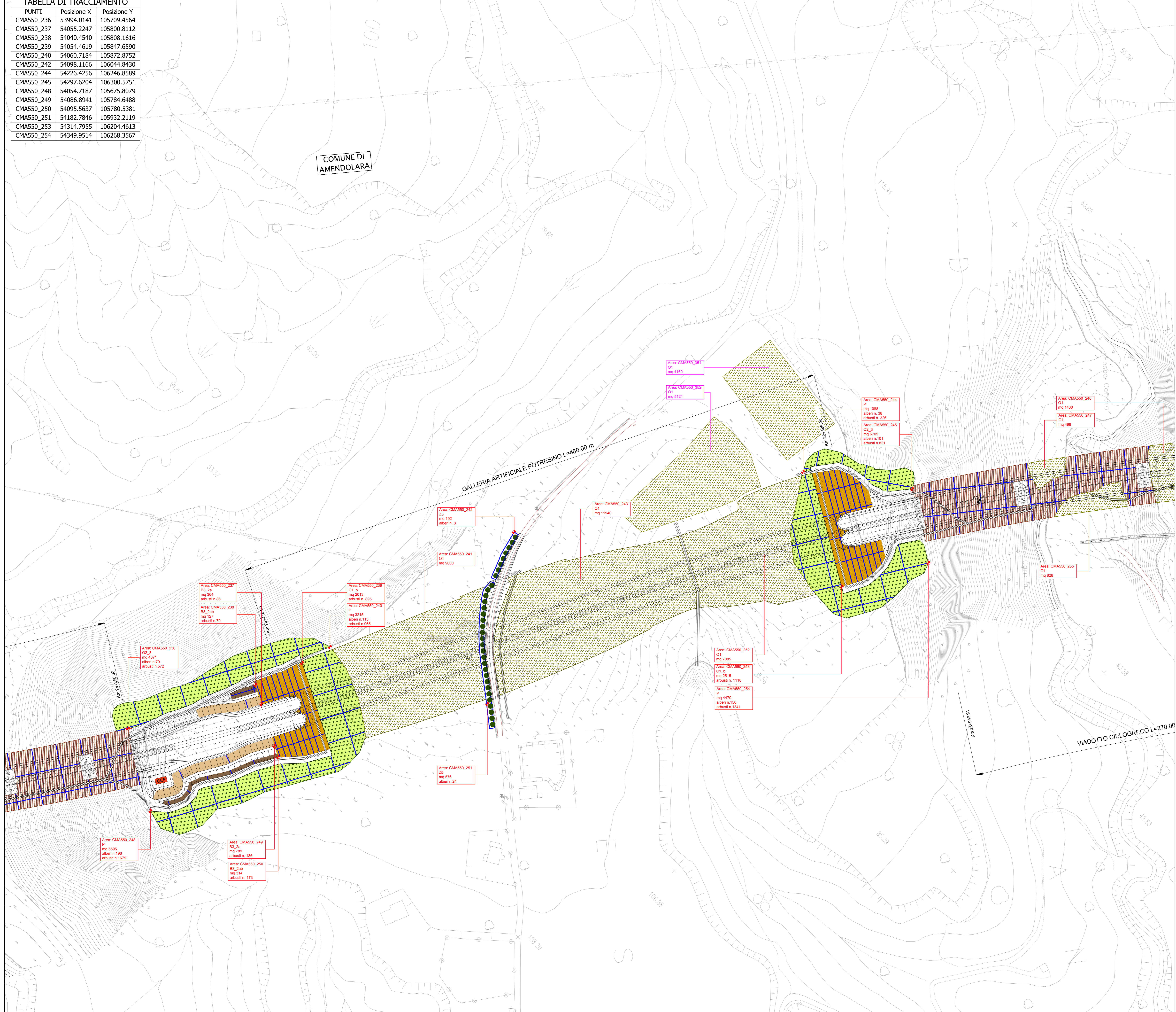


TABELLA DI TRACCIAMENTO		
PUNTI	Posizione X	Posizione Y
CMA550_236	53994.0141	105709.4564
CMA550_237	54055.2247	105800.8112
CMA550_238	54040.4540	105808.1616
CMA550_239	54054.4619	105847.6590
CMA550_240	54060.7184	105872.8752
CMA550_242	54098.1166	106044.8430
CMA550_244	54226.4256	106246.8589
CMA550_245	54297.6204	106300.5751
CMA550_248	54054.7187	105675.8079
CMA550_249	54086.8941	105784.6488
CMA550_250	54095.5637	105780.5381
CMA550_251	54182.7846	105932.2119
CMA550_253	54314.7955	106204.4613
CMA550_254	54349.9514	106268.3567



COMUNE DI AMENDOLARA

GALLERIA ARTIFICIALE POTRESINO L=480.00 m

VIADOTTO CIELOGRECO L=270.00

**LEGENDA:**

**INTERVENTI DI MITIGAZIONE AMBIENTALE ED INSERIMENTO PAESAGGISTICO**

- Tipo A1** Fascia arborea - arbustiva su rilevato
  - A1\_1a Fascia arborea - arbustiva su rilevato in ambito di pianura agricola
  - A1\_1b Fascia arborea - arbustiva su rilevato in ambito di pianura agricola in presenza di pineta
  - A1\_2a Fascia arborea - arbustiva su rilevato in ambito collinare
  - A1\_2b Fascia arborea - arbustiva su rilevato in ambito collinare in presenza di pineta
- Tipo A2** Fascia arborea - arbustiva su trincea
  - A2\_1a Fascia arborea - arbustiva su trincea in ambito di pianura agricola
  - A2\_2a Fascia arborea - arbustiva su trincea in ambito collinare
- Tipo B1** Fascia arbustiva su rilevato
  - B1\_1a Fascia arbustiva su rilevato in ambito di pianura agricola
  - B1\_1b Fascia arbustiva su rilevato in ambito di pianura agricola in presenza di pineta
  - B1\_2a Fascia arbustiva su rilevato in ambito collinare
  - B1\_2b Fascia arbustiva su rilevato in ambito collinare in presenza di pineta
- Tipo B2** Fascia arbustiva su trincea
  - B2\_1a Fascia arbustiva su trincea in ambito di pianura agricola in presenza di pineta
  - B2\_2a Fascia arbustiva su trincea in ambito collinare
- Tipo B3** Fascia arbustiva su scarpate TIPO A
  - B3\_1a Fascia arbustiva su scarpate in ambito di pianura agricola
  - B3\_2a Fascia arbustiva su scarpate in ambito collinare
  - B3\_3a Fascia arbustiva su scarpate in ambito collinare
- Tipo B3** Fascia arbustiva su scarpate TIPO B
  - B3\_1b Fascia arbustiva su scarpate in ambito di pianura agricola
  - B3\_2b Fascia arbustiva su scarpate in ambito collinare
  - B3\_3b Fascia arbustiva su scarpate in ambito collinare
- Tipo B4** Fascia arbustiva su falda trincea in ambito di pianura agricola
  - B4\_1a Fascia arbustiva su falda trincea in ambito di pianura agricola
  - B4\_2a Fascia arbustiva su falda trincea in ambito collinare
- Tipo C** Sistemazione naturalistica inebocchi gallerie
  - C1\_a Sistemazione naturalistica inebocchi gallerie
  - C1\_b Sistemazione naturalistica inebocchi gallerie in presenza di pineta
  - C1\_c Sistemazione naturalistica inebocchi gallerie in presenza di pineta
- Tipo D1** Intervento di miglioramento ed ampliamento della vegetazione ripariale: fascia spondiale
- Tipo D2** Intervento di miglioramento ed ampliamento della vegetazione ripariale: fascia retrospandale arborea - arbustiva
- Tipo D3** Intervento di miglioramento ed ampliamento della vegetazione ripariale: fascia retrospandale arbustiva
- Tipo E1\_a** Rinaturalizzazione aree intercluse degli svuolci in ambito di pianura agricola (formazione arborea-arbustiva)
- Tipo E1\_b** Rinaturalizzazione aree intercluse degli svuolci in ambito di pianura agricola (formazione arbustiva)
- Tipo E1\_c** Rinaturalizzazione aree intercluse degli svuolci in ambito di pianura agricola (formazione arborea-arbustiva)
- Tipo E1\_d** Rinaturalizzazione aree intercluse degli svuolci in ambito di pianura agricola (formazione arbustiva)
- Tipo E1\_e** Rinaturalizzazione aree intercluse degli svuolci in ambito di pianura agricola (formazione arborea-arbustiva)
- Tipo E1\_f** Rinaturalizzazione aree intercluse degli svuolci in ambito di pianura agricola (formazione arbustiva)
- Tipo F** Sistemazione naturalistica di tombini circolari
- Tipo G** Sistemazione naturalistica di tombini scartari
- Tipo H** Sistemazione naturalistica di verde relazionale
- Tipo I** Intervento di miglioramento boschivo delle aree SIC Furma Saraceno e fultura Avena e ZPS Alto loto costentino
- Tipo J** Formazione filari arborei
  - J1 Filari arborei
  - J2 Filari arborei con sistema
  - J3 Filari arborei con sistema
  - J4 Filari arborei con sistema
  - J5 Filari arborei con sistema
  - J6 Filari arborei con sistema
- Tipo K** Semina prato stabile
- Tipo L** Formazione arborea-arbustiva di ricostituzione paesaggistica e/o interclassificazione
- Tipo M** Prati stabili vegetazione fessile

**INTERVENTI DI RIPRISTINO AMBIENTALE**

- Tipo H** Ripristino ambientale cave dismesse con formazione arborea - arbustiva
  - H1 Ripristino ambientale cave dismesse con formazione arborea - arbustiva in ambito di pianura agricola
  - H2 Ripristino ambientale cave dismesse con formazione arborea - arbustiva in ambito di pianura agricola
  - H3 Ripristino ambientale cave dismesse con formazione arborea - arbustiva in ambito di pianura agricola
- Tipo N** Ripristino ambientale cave dismesse con formazione arbustiva
  - N1 Ripristino ambientale cave dismesse con formazione arbustiva in ambito di pianura agricola
  - N2 Ripristino ambientale cave dismesse con formazione arbustiva in ambito di pianura agricola
- Tipo O1** Ripristino agricolo aree di cantiere, aree sottostanti i viadotti, depositi temporanei e gallerie artificiali
- Tipo O2** Ripristino forestale aree di cantiere, aree sottostanti i viadotti, depositi temporanei e gallerie artificiali
  - O2\_1 Ripristino forestale aree di cantiere e gallerie artificiali con formazione arborea-arbustiva in ambito collinare
  - O2\_2 Ripristino forestale aree di cantiere e gallerie artificiali con formazione arborea-arbustiva in ambito collinare
  - O2\_3 Ripristino forestale aree di cantiere e gallerie artificiali con formazione arborea-arbustiva in ambito collinare
  - O2\_4 Ripristino forestale aree di cantiere e gallerie artificiali con formazione arborea-arbustiva in ambito collinare
- Tipo R** Sistemazione naturalistica dei rilevati di area in dissesto da bonificare con appesantimento al piede con smantico
  - R1 Sistemazione naturalistica dei rilevati di area in dissesto da bonificare con appesantimento al piede con smantico in ambito collinare
  - R2 Sistemazione naturalistica dei rilevati di area in dissesto da bonificare con appesantimento al piede con smantico in ambito di pianura

**INTERVENTI DI DEFRAMMENTAZIONE FAUNISTICA**

- Tipo L** Sottospazio faunistico

**INTERVENTI DI MITIGAZIONE ACUSTICA (progetto acustico)**

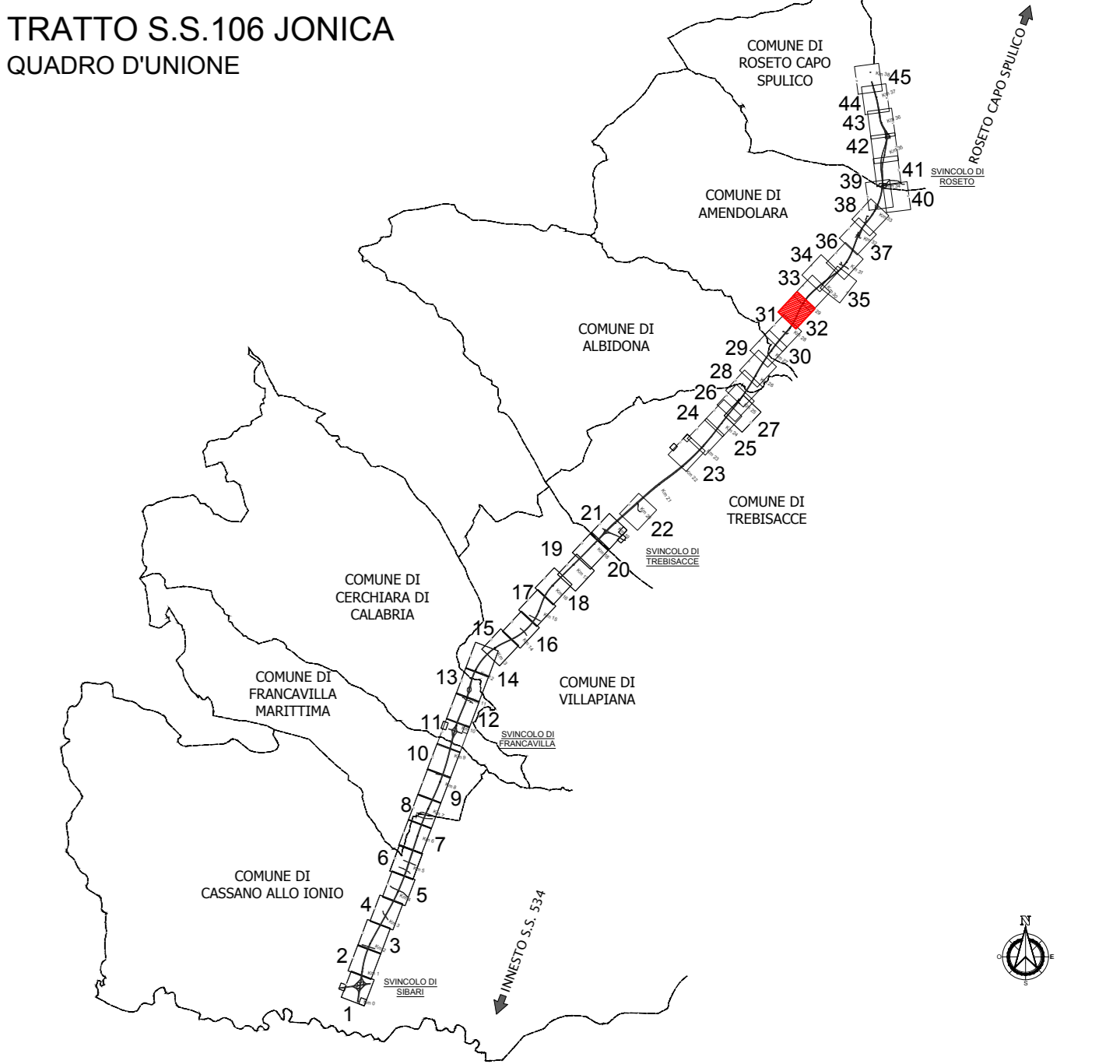
- BARRIERA antirumore in legno**
- BARRIERA antirumore mista legno/trasparente**
- BARRIERA antirumore trasparente (PMM)**

**INTERVENTO DI INSTALLAZIONE DI INFESSI FONCOASTICI**

- INTERVENTI DI MITIGAZIONE AMBIENTE IDRICO (progetto idraulico)**
- Vasche di prima pioggia
- Griglia di tracciamento moduli d'impianto

**CONFINI:**

- CONFINI SIC
- CONFINI PPS
- CONFINI COMUNALI



**ANAS S.p.A.** Direzione Generale

**DG 41/08**

LAVORI DI COSTRUZIONE DEL 3° MEGALOTTO DELLA S.S. 106 JONICA - CAT. B - DALL'INNESTO CON LA S.S. 534 (km 365+150) A ROSETO CAPO SPULICO (km 400+000)

**PROGETTO ESECUTIVO**

AMBIENTE

INTERVENTI DI INSERIMENTO PAESAGGISTICO E MITIGAZIONE AMBIENTALE

Planimetria interventi

Tavola 32

**CONTRAENTE GENERALE:** Società di Progetto

**SIRJO S.C.p.A.**

Presidente: Dott. Arch. Maria Elena Cuzzocrea

**PROGETTAZIONE:**

**ASTALDI** **salini impreglio**

Il progettista: Dott. Ing. S. Lieto

Consulenti: SITE - Progetto stradale ed idraulica; RIDUCOSIS - Opere in sottosuolo; ITALCONSULT/STETECO - Strutture; GEODATA - Geologia e idrogeologia; ICE - Geotecnica; CINQUEO - Gallerie private; ECOPLANE - Ambiente; LAND - Archeologia; PROMETECH/INGENIERLIT - Sicurezza ed Impianti; Ing. F. GATTO - Interferenze; TECO - Etoprogetti

Il coordinatore per la sicurezza: Ing. L.A. Gargiulo

IL RESPONSABILE DEL PROCEDIMENTO: Ing. R. Laperta

Rep.: B/29

Scala di rappresentazione: 1:1000

Codice Progetto: L0716CEI901

Codice Elaborato: T00IA01AMBPP32A

Rev.	Data	Descrizione	Redatto	Verificato	Approvato
A	15/04/2019	EMISSIONE	ECOPLANE	ECOPLANE	Ing. S. Lieto