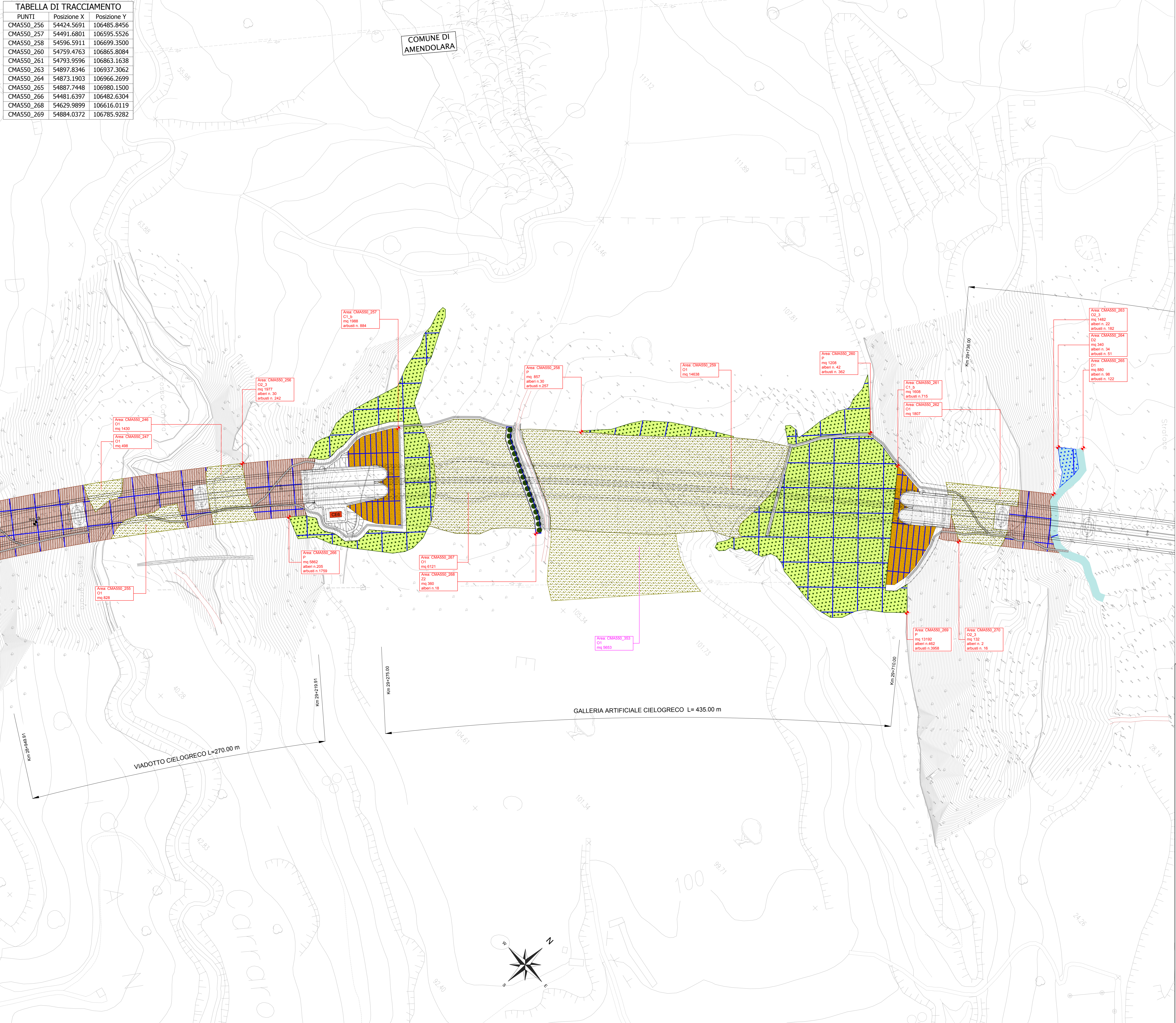


TABELLA DI TRACCIAMENTO		
PUNTI	Posizione X	Posizione Y
CMA550_256	54424.5691	106485.8456
CMA550_257	54491.6801	106595.5526
CMA550_258	54596.5911	106699.3500
CMA550_260	54759.4763	106865.8084
CMA550_261	54793.9596	106863.1638
CMA550_263	54897.8346	106937.3062
CMA550_264	54873.1903	106966.2699
CMA550_265	54887.7448	106980.1500
CMA550_266	54481.6397	106482.6304
CMA550_268	54629.9899	106616.0119
CMA550_269	54884.0372	106785.9282



LEGENDA:

INTERVENTI DI MITIGAZIONE AMBIENTALE ED INSERIMENTO PAESAGGISTICO

- Tipo A1** Fascia arborea - arbustiva su rilevato
 - A1_1a Fascia arborea - arbustiva su rilevato in ambito di pianura agricola
 - A1_1b Fascia arborea - arbustiva su rilevato in ambito di pianura agricola in presenza di pietra
 - A1_2a Fascia arborea - arbustiva su rilevato in ambito collinare
 - A1_2b Fascia arborea - arbustiva su rilevato in ambito collinare in presenza di pietra
- Tipo A2** Fascia arborea - arbustiva su trincea
 - A2_1a Fascia arborea - arbustiva su trincea in ambito di pianura agricola
 - A2_2a Fascia arborea - arbustiva su trincea in ambito collinare
- Tipo B1** Fascia arbustiva su rilevato
 - B1_1a Fascia arbustiva su rilevato in ambito di pianura agricola
 - B1_1b Fascia arbustiva su rilevato in ambito di pianura agricola in presenza di pietra
 - B1_2a Fascia arbustiva su rilevato in ambito collinare
 - B1_2b Fascia arbustiva su rilevato in ambito collinare
- Tipo B2** Fascia arbustiva su trincea
 - B2_1a Fascia arbustiva su trincea in ambito di pianura agricola in presenza di pietra
 - B2_2a Fascia arbustiva su trincea in ambito collinare
- Tipo B3** Fascia arbustiva su scarpate TIPO A
 - B3_1a Fascia arbustiva su scarpate in ambito di pianura agricola
 - B3_2a Fascia arbustiva su scarpate in ambito collinare
 - B3_3a Fascia arbustiva su scarpate in ambito collinare
- Tipo B3** Fascia arbustiva su scarpate TIPO B
 - B3_3b Fascia arbustiva su scarpate in ambito di pianura agricola
 - B3_3c Fascia arbustiva su scarpate in ambito collinare
 - B3_3d Fascia arbustiva su scarpate in ambito collinare
- Tipo B4** Fascia arbustiva su falsa trincea in ambito di pianura agricola
- Tipo C** Sistemazione naturalistica inibocchi/gallerie
 - C1_a Sistemazione naturalistica inibocchi/gallerie
 - C1_b Sistemazione naturalistica inibocchi/gallerie in presenza di pietra
- Tipo D1** Intervento di miglioramento ed ampliamento della vegetazione ripariale: fascia spondiale
- Tipo D2** Intervento di miglioramento ed ampliamento della vegetazione ripariale: fascia retrospandale arborea - arbustiva
- Tipo D3** Intervento di miglioramento ed ampliamento della vegetazione ripariale: fascia retrospandale arbustiva
- Tipo E1_a** Rinaturalizzazione aree intercluse degli svuolci in ambito di pianura agricola (formazione arborea-arbustiva)
- Tipo E1_b** Rinaturalizzazione aree intercluse degli svuolci in ambito di pianura agricola (formazione arbustiva)
- Tipo E1_c** Rinaturalizzazione aree intercluse degli svuolci in ambito di pianura agricola (formazione arborea-arbustiva)
- Tipo E1_d** Rinaturalizzazione aree intercluse degli svuolci in ambito di pianura agricola (formazione arbustiva)
- Tipo E1_e** Rinaturalizzazione aree intercluse degli svuolci in ambito di pianura agricola (formazione arbustiva)
- Tipo E1_f** Rinaturalizzazione aree intercluse degli svuolci in ambito di pianura agricola (formazione arbustiva)
- Tipo F** Sistemazione naturalistica di tombini circolari
- Tipo G** Sistemazione a verde naturale
- Tipo H** Intervento di miglioramento boschivo delle aree SIC fumara Saraceno e fumara Avena e ZPS Alto loto cosentino
- Tipo I** Formazione filari arborei
 - I1 Filari arborei
 - I2 Filari arborei in siltone
 - I3 Filari arborei in pietra
 - I4 Filari arborei in pietra
 - I5 Filari arborei in pietra
- Tipo J** Semina prato stabile
- Tipo K** Formazione arborea-arbustiva di ricostituzione paesaggistica e/o intensificazione
- Tipo L** Potassamento vegetazione fessi

INTERVENTI DI RIPRISTINO AMBIENTALE

- Tipo H** Ripristino ambientale cave dismesse con formazione arborea - arbustiva
 - H1 Ripristino ambientale cave dismesse con formazione arborea - arbustiva in ambito di pianura agricola
 - H2 Ripristino ambientale cave dismesse con formazione arborea - arbustiva in ambito di pianura agricola
- Tipo N** Ripristino ambientale cave dismesse con formazione arbustiva
 - N1 Ripristino ambientale cave dismesse con formazione arbustiva in ambito di pianura agricola
 - N2 Ripristino ambientale cave dismesse con formazione arbustiva in ambito di pianura agricola
- Tipo O1** Ripristino agricolo aree di cantiere, aree sottostanti i viadotti, depositi temporanei e gallerie artificiali
- Tipo O2** Ripristino forestale aree di cantiere, aree sottostanti i viadotti, depositi temporanei e gallerie artificiali
 - O2_1 Ripristino forestale aree di cantiere e gallerie artificiali con formazione arborea-arbustiva in contesto collinare
 - O2_2 Ripristino forestale aree di cantiere e gallerie artificiali con formazione arborea-arbustiva in contesto collinare
 - O2_3 Ripristino forestale aree di cantiere e gallerie artificiali con formazione arborea-arbustiva in contesto collinare
 - O2_4 Ripristino forestale aree di cantiere e gallerie artificiali con formazione arborea-arbustiva in contesto collinare
- Tipo R** Sistemazione naturalistica dei rilievi di area in disassetto da bonificare con appedimento al piede con smarino
 - R1 Sistemazione naturalistica dei rilievi di area in disassetto da bonificare con appedimento al piede con smarino in ambito collinare
 - R2 Sistemazione naturalistica dei rilievi di area in disassetto da bonificare con appedimento al piede con smarino in ambito di pianura

INTERVENTI DI DEFRAMMENTAZIONE FAUNISTICA

- Tipo L** Sottopasso faunistico

INTERVENTI DI MITIGAZIONE ACUSTICA (progetto acustico)

- BARRIERA antirumore in legno**
- BARRIERA antirumore mista legno/trasparente**
- BARRIERA antirumore trasparente (PMA)**
- INTERVENTO DI installazione di infissi fonoisolanti**
- INTERVENTI DI MITIGAZIONE AMBIENTE IDRICO (progetto idraulico)**
- Vasche di prima pioggia
- Griglia di tracciamento moduli d'impianto

CONFINI: CONFINI SIC, CONFINI EPS, CONFINI COMUNALI



ANAS S.p.A. Direzione Generale

DG 41/08

LAVORI DI COSTRUZIONE DEL 3° MEGALOTTO DELLA S.S. 106 JONICA - CAT. B - DALL'INNESTO CON LA S.S. 534 (km 365+150) A ROSETO CAPO SPULICO (km 400+000)

PROGETTO ESECUTIVO

AMBIENTE

INTERVENTI DI INSERIMENTO PAESAGGISTICO E MITIGAZIONE AMBIENTALE

Planimetria interventi
Tavola 33

CONTRATTO GENERALE:
Società di Progetto
SIRJO S.c.p.a.
Presidente:
Dott. Arch. Maria Elena Cuzzocrea

PROGETTAZIONE:

ASTALDI **salini impregio**

Il progettista:
Dott. Ing. S. Lieto

Consulenti:
SITE - Progetto stradale ed idraulica
RIDUGSIS - Opere in sotterraneo
ITALCONSULT/STETECO - Strutture
GEOGATA - Geologia e litologia
ICE - Geotecnica
CINQUEO - Gallerie private
ECCOLAME - Ambiente
LAND - Archeologia
PROMETECH/INGENIERI.IT - Sicurezza ed Impianti
Ing. F. GATTO - Interferenze
TECO - Etopro

Il coordinatore per la sicurezza:
Ing. L.A. Gargiulo

IL RESPONSABILE DEL PROCEDIMENTO:
Ing. R. Laperta

Rep.: B/30
Scala di rappresentazione: 1:1000

Codice Progetto: L0716CEI901
Codice Elaborato: T00IA01AMBPP33A

Rev.	Data	Descrizione	Redatto	Verificato	Approvato
A	15/04/2019	EMISSIONE	ECOPLAME	ECCOLAME	Ing. S. Lieto