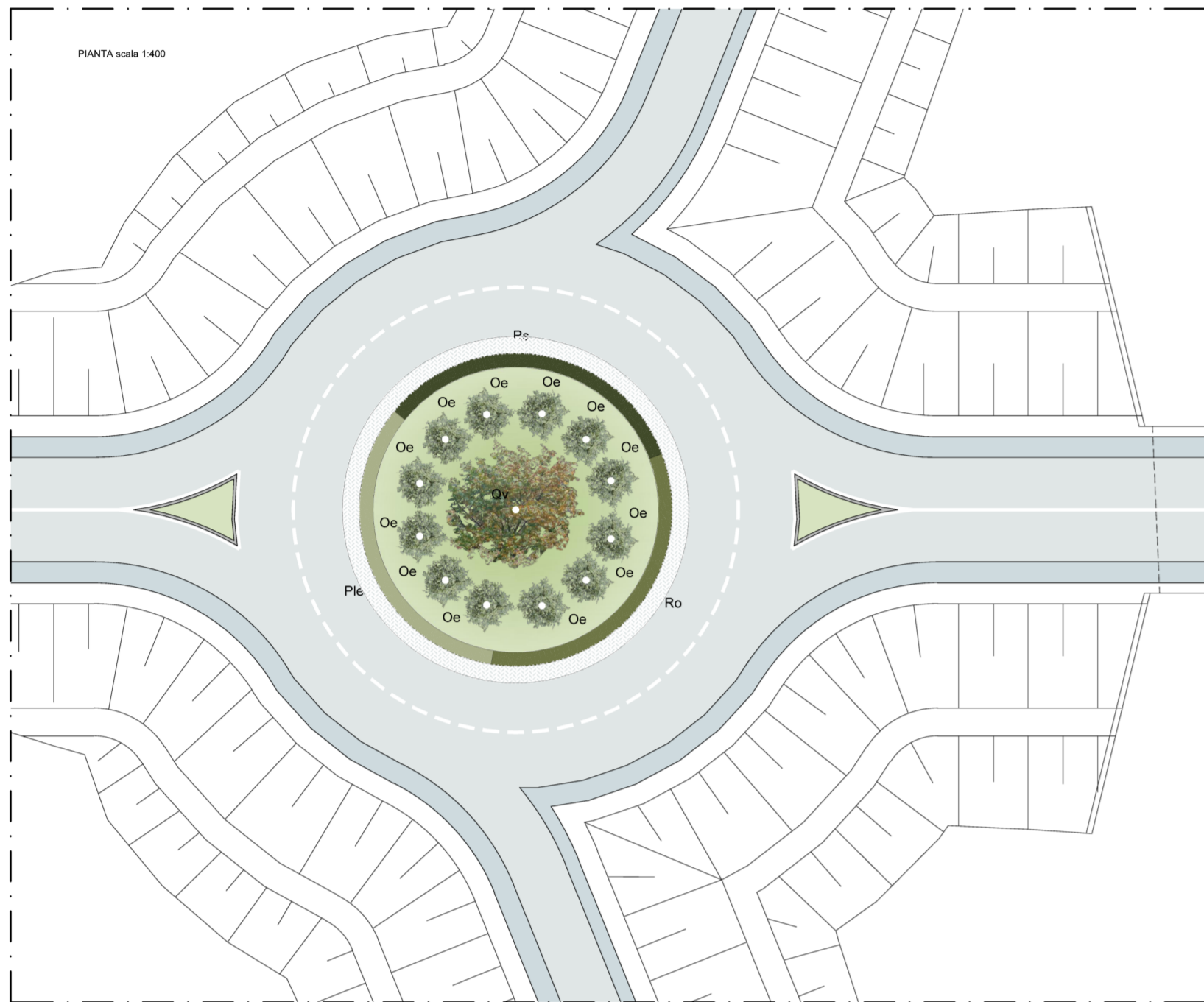
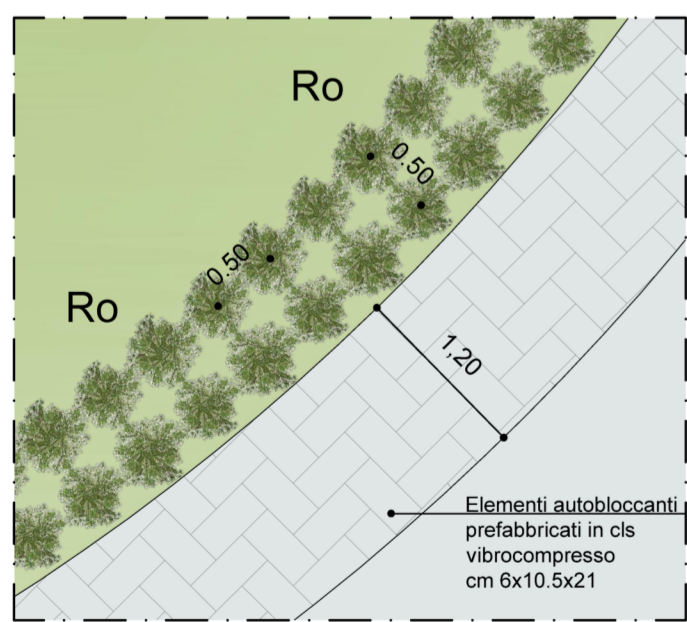


TIPO Q  
SISTEMAZIONE A VERDE ROTATORIE

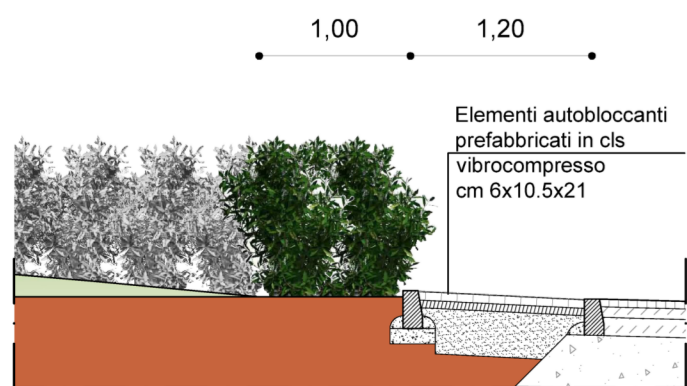
	DIMENSIONI D'IMPIANTO	N/MODULO
<b>SPECIE ARBOREE</b>		
Qv	Quercus virgiliana circ. fusto cm 18-20	1
Oe	Olea europaea var. sylvestris circ. fusto cm 18-20	12
<b>SPECIE ARBUSTIVE</b>		
Ro	Rosmarinus officinalis vaso V3	62
Ple	Pistacia lentiscus vaso V3	62
Rs	Rosa sempervirens vaso V3	62



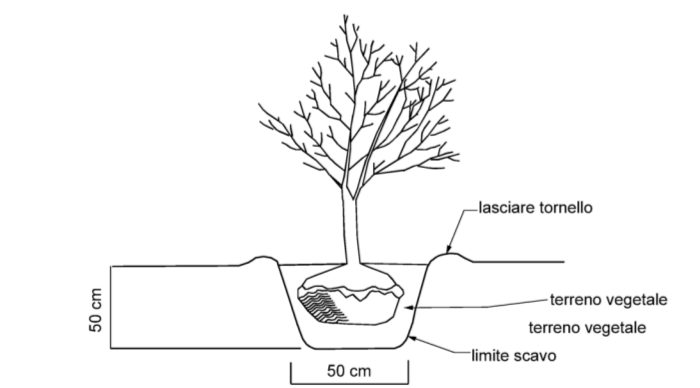
TIPOLOGIA DI IMPIANTO PER ARBUSTI IN VASO



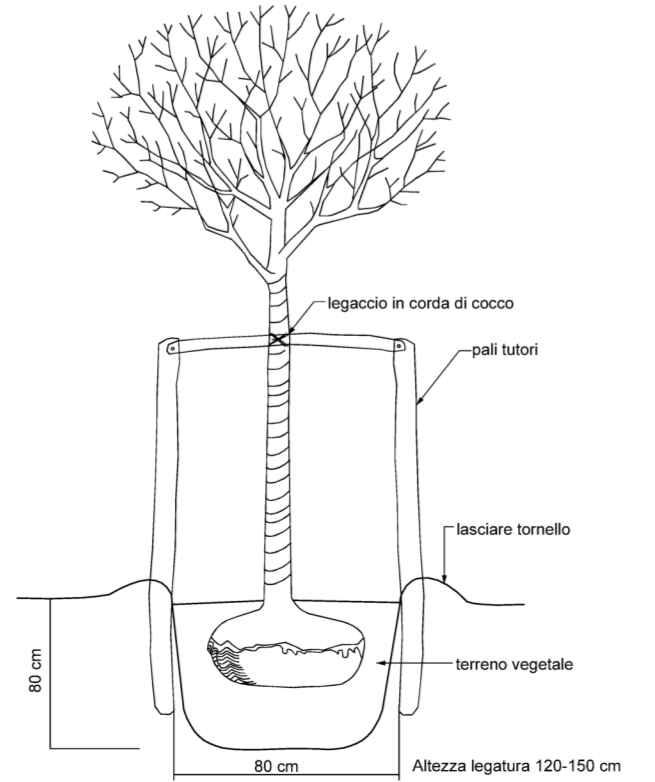
DETTAGLIO ROTATORIA scala 1:50



SEZIONE DETTAGLIO scala 1:50



TIPOLOGIA DI IMPIANTO PER ALBERI CON CIRCONFERENZA FUSTO FINO A 18-20 CM

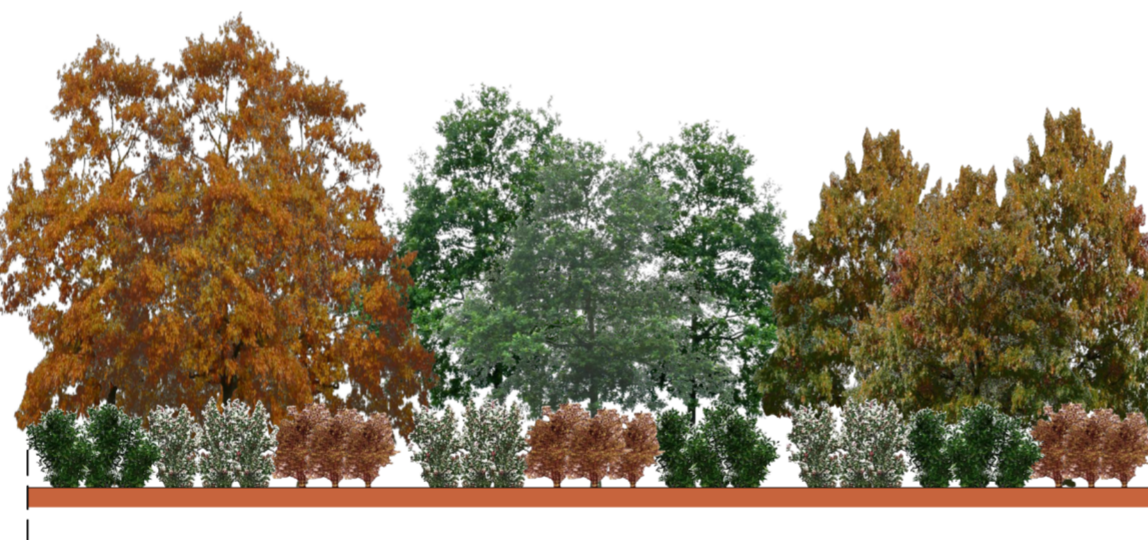
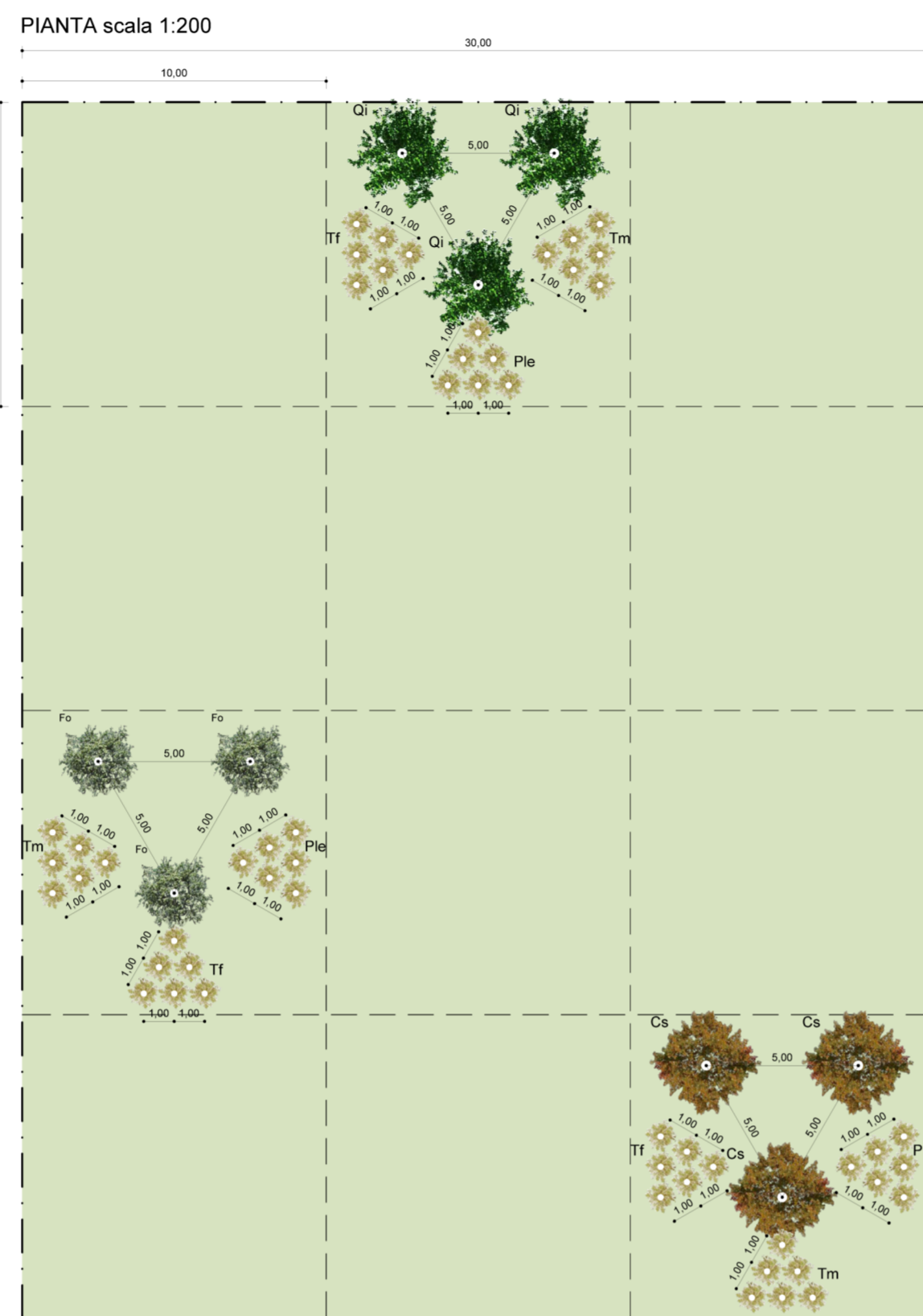


TIPO E1\_a  
RINATURALIZZAZIONE AREE INTERCLUSE DEGLI SVINCOLI

	DIMENSIONI D'IMPIANTO	N/MODULO
<b>SPECIE ARBOREE</b>		
Qi	Quercus ilex H. m 1,50 - 1,75	3
Fo	Fraxinus ornus circ. fusto 8 - 10 cm	3
Cs	Ceratonia siliqua H. m 1,25 - 1,50	3
<b>SPECIE ARBUSTIVE</b>		
Ple	Pistacia lentiscus Fitocella anni 2	18
Tm	Telina monspessulana Fitocella anni 2	18
Tf	Teucrium fruticans Fitocella anni 2	18

Nella distribuzione dei gruppi arborei vanno rispettate le seguenti distanze minime dal ciglio stradale:  
Quercus ilex: 15 m  
Ceratonia siliqua: 10 m  
Fraxinus ornus: 8 m

MODULO 1200,00 mq (30,00m x 40,00m)

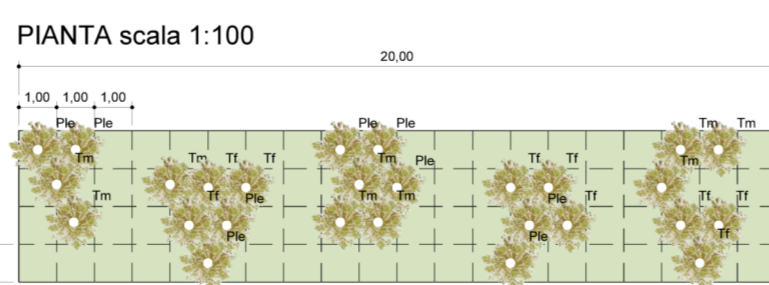


SEZIONE TIPO

TIPO E1\_a1  
RINATURALIZZAZIONE AREE INTERCLUSE DEGLI SVINCOLI - FASCIA ARBUSTIVA

	DIMENSIONI D'IMPIANTO	N/MODULO
<b>SPECIE ARBUSTIVE</b>		
Ple	Pistacia lentiscus Fitocella anni 2	9
Tm	Telina monspessulana Fitocella anni 2	9
Tf	Teucrium fruticans Fitocella anni 2	9

MODULO 80,00 mq (20,00m x 4,00m)



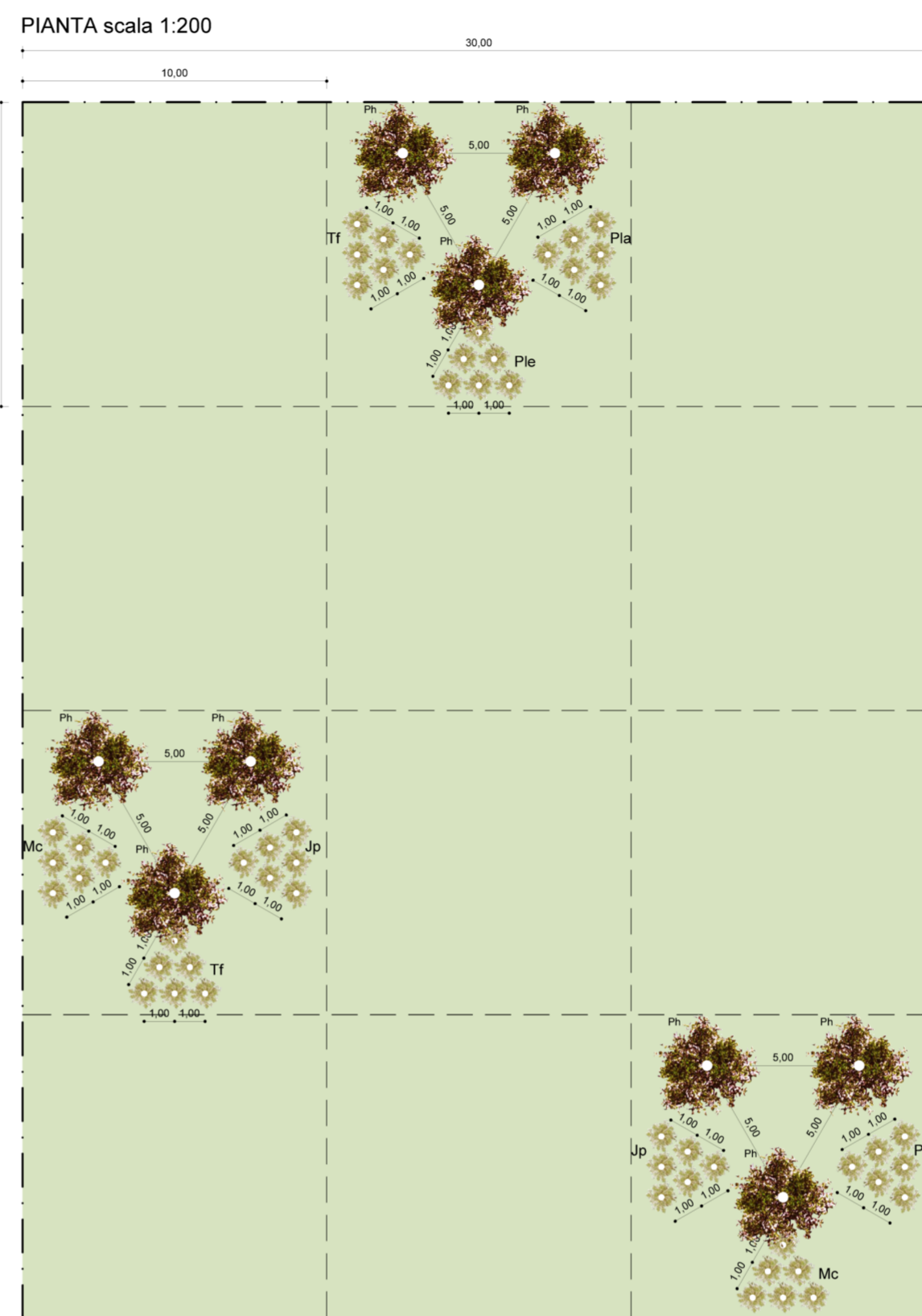
SEZIONE TIPO

TIPO E1\_b  
RINATURALIZZAZIONE AREE INTERCLUSE DEGLI SVINCOLI IN AMBITO DI FIUMARA E/O IN PRESENZA DI PINETA

	DIMENSIONI D'IMPIANTO	N/MODULO
<b>SPECIE ARBOREE</b>		
Ph	Pinus halepensis H. m 1,75 - 2,00	9
<b>SPECIE ARBUSTIVE</b>		
Ple	Pistacia lentiscus Fitocella anni 2	12
Pla	Phillyrea latifolia Fitocella anni 2	6
Mc	Myrtus communis Fitocella anni 2	12
Tf	Teucrium fruticans Fitocella anni 2	12
Jp	Juniperus phoenicea subsp. turbinata Fitocella anni 2	12

Nella distribuzione dei gruppi arborei vanno rispettate le seguenti distanze minime dal ciglio stradale:  
Pinus halepensis: 20 m

MODULO 1200,00 mq (30,00m x 40,00m)

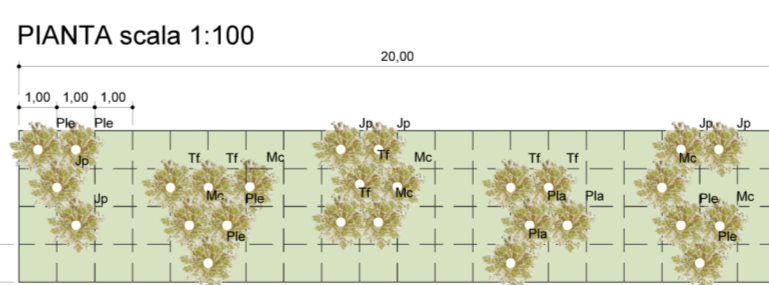


SEZIONE TIPO

TIPO E1\_b1  
RINATURALIZZAZIONE AREE INTERCLUSE DEGLI SVINCOLI IN AMBITO DI FIUMARA E/O IN PRESENZA DI PINETA - FASCIA ARBUSTIVA

	DIMENSIONI D'IMPIANTO	N/MODULO
<b>SPECIE ARBUSTIVE</b>		
Ple	Pistacia lentiscus Fitocella anni 2	6
Pla	Phillyrea latifolia Fitocella anni 2	3
Mc	Myrtus communis Fitocella anni 2	6
Tf	Teucrium fruticans Fitocella anni 2	6
Jp	Juniperus phoenicea subsp. turbinata Fitocella anni 2	6

MODULO 80,00 mq (20,00m x 4,00m)



SEZIONE TIPO

LEGENDA

- SEMINA A SPAGLIO
- IDROSEMINA

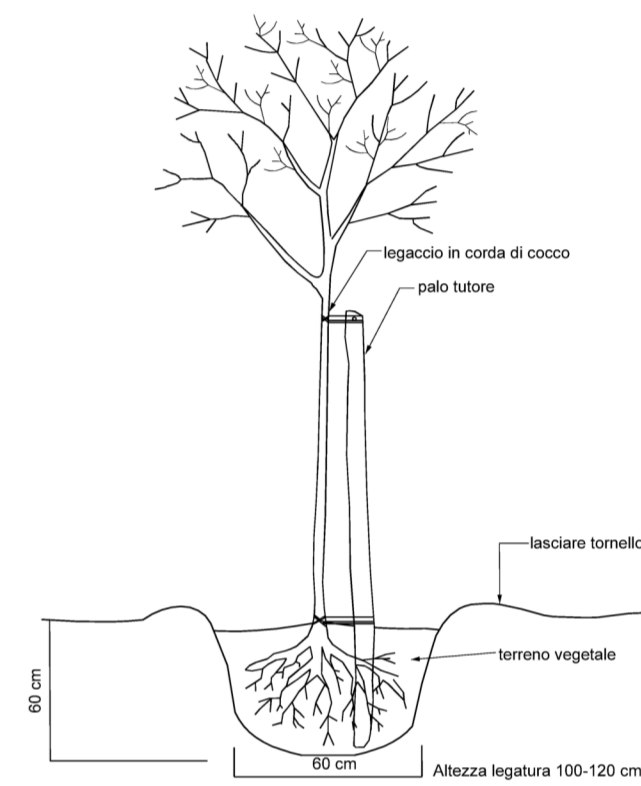
Specie arboree

- Qv Quercus virgiliana
- Oe Olea europaea var. sylvestris
- Ph Pinus halepensis
- Qi Quercus ilex
- Cs Ceratonia siliqua
- Fo Fraxinus ornus

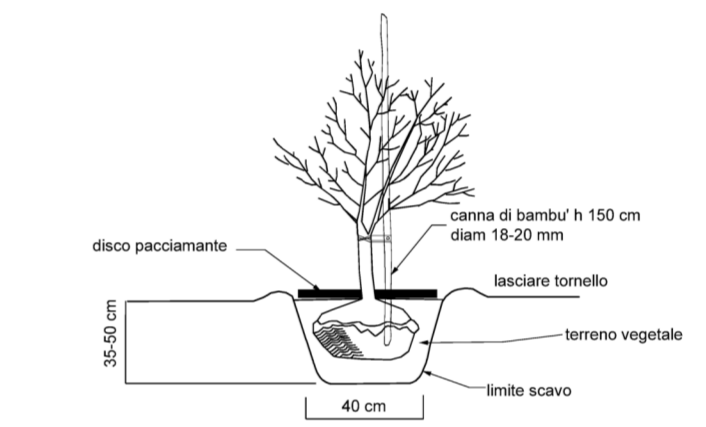
Specie arbustive

- Ple Pistacia lentiscus
- Tm Telina monspessulana
- Tf Teucrium fruticans
- Ro Rosmarinus officinalis
- Rs Rosa sempervirens
- Mc Myrtus communis
- Pla Phillyrea latifolia
- Jp Juniperus phoenicea subsp. turbinata

TIPOLOGIA DI IMPIANTO PER ALBERI



TIPOLOGIA DI IMPIANTO PER FITOCELLA ANNI 2 ARBUSTIVA



ANAS S.p.A.  
Direzione Generale  
**DG 41/08**

LAVORI DI COSTRUZIONE DEL 3° MEGALOTTO DELLA S.S. 106 JONICA - CAT. B - DALL'INNESTO CON LA S.S. 534 (km 365+150) A ROSETO CAPO SPULICO (km 400+000)

**PROGETTO ESECUTIVO**

AMBIENTE  
INTERVENTI DI INSERIMENTO PAESAGGISTICO E MITIGAZIONE AMBIENTALE

Opere a verde-Schemi di impianto  
Tipo E-Q

CONTRAENTE GENERALE:  
Società di Progetto

**SIRJO S.C.p.A.**

Presidente:  
Dott. Arch. Maria Elena Cuzzocrea

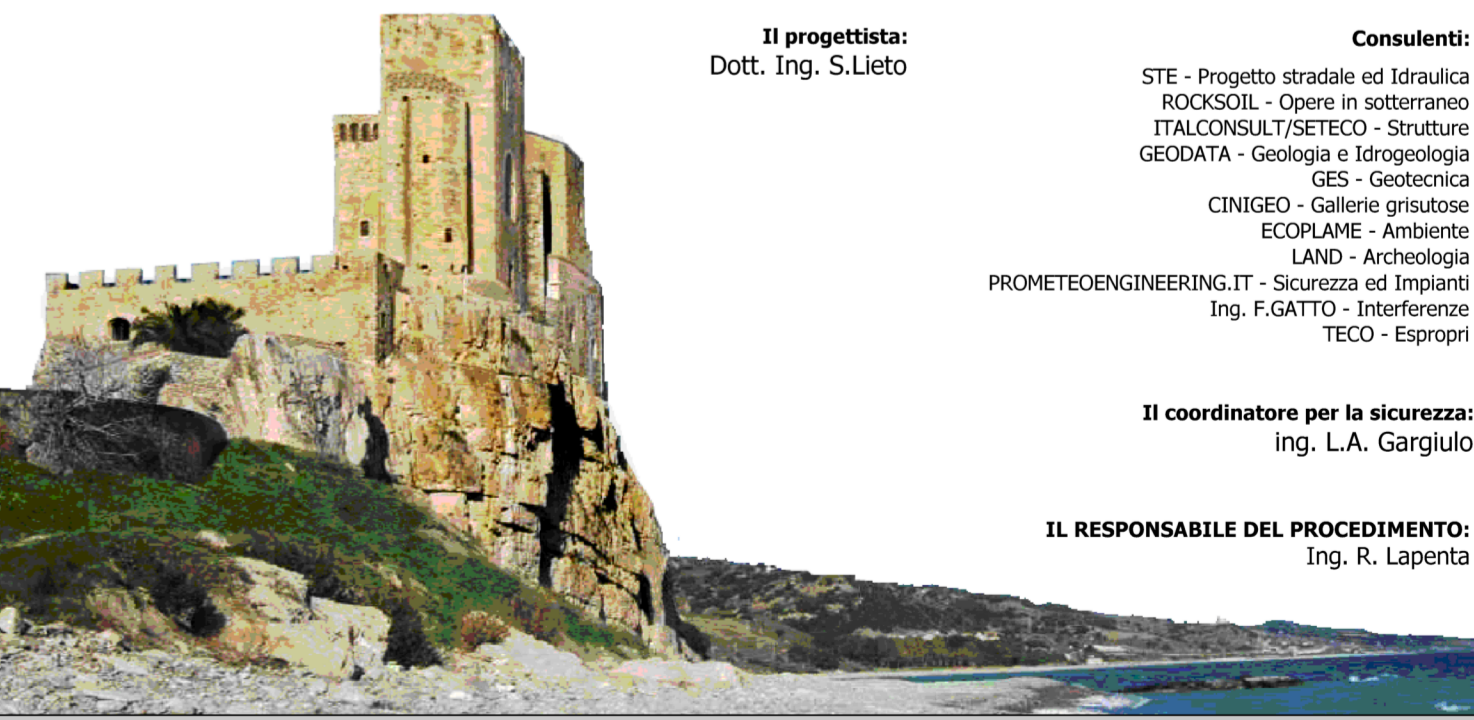
PROGETTAZIONE :

ASTALDI  
salini impregilo

Il progettista:  
Dott. Ing. S.Lieto

Consulenti:  
STE - Progetto stradale ed Idraulica  
ROCKSOIL - Opere in sottorreno  
ITALCONSULT/SETECO - Strutture  
GEO DATA - Geologia e Idrogeologia  
GES - Geotecnica  
CINIGEO - Gallerie grutate  
ECOPLAME - Ambiente  
LAND - Archeologia  
PROMETEOENGINEERING.IT - Sicurezza ed Impianti  
Ing. F.GATTO - Interferenze  
TECO - Espropri

Il coordinatore per la sicurezza:  
Ing. R. Lapenta



Rep.: A/12  
Codice Progetto: L O 7 1 6 C E 1 9 0 1  
Codice Elaborato: T O 0 I A O 1 A M B S T O 7 C  
Scala di rappresentazione: varie

Rev.	Data	Descrizione	Redatto	Verificato	Approvato
A	28/04/2017	EMISSIONE	ECOPLAME	ECOPLAME	Ing. E. Campa
B	15/04/2019	VALIDAZIONE	ECOPLAME	ECOPLAME	Ing. S. Lieto
C	24/10/2019	RIF. CDG 0598368	ECOPLAME	ECOPLAME	Ing. S. Lieto