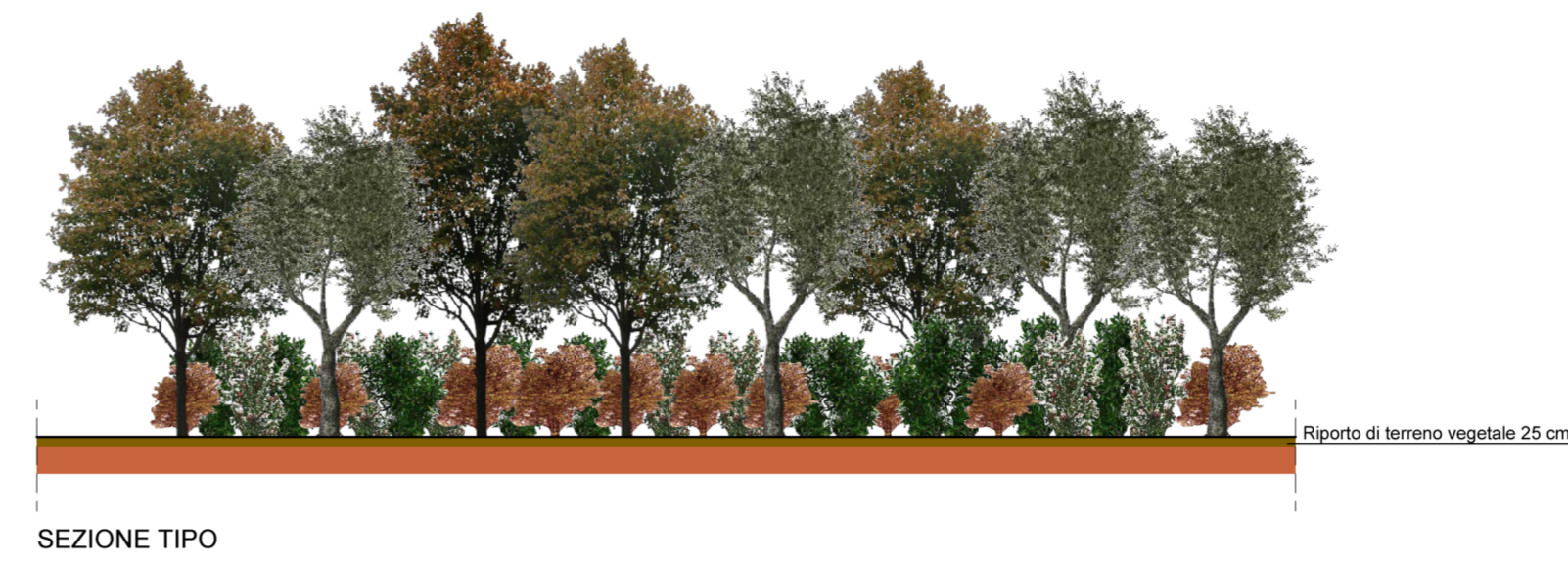
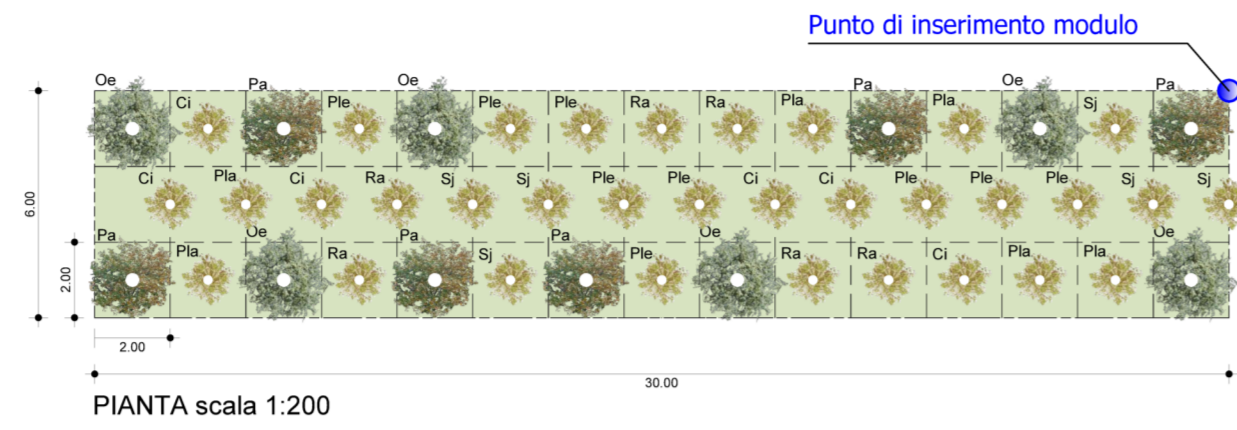


**TIPO H1**  
RIPRISTINO AMBIENTALE CAVE DISMESSE CON FORMAZIONE ARBOREO-ARBUSTIVA  
IN AMBITO DI PIANURA AGRICOLA

SPECIE ARBOREE	DIMENSIONI D'IMPIANTO	N/MODULO
Pa <i>Pyrus amygdaliformis</i>	Fitocella anni 2	6
Oe <i>Olea europaea var. sylvestris</i>	Fitocella anni 2	6
SPECIE ARBUSTIVE		
Ple <i>Pistacia lentiscus</i>	Fitocella anni 2	9
Pla <i>Phillyrea latifolia</i>	Fitocella anni 2	6
Ra <i>Rhamnus alaternus</i>	Fitocella anni 2	6
Ci <i>Calicotome infesta</i>	Fitocella anni 2	6
Sj <i>Spartium junceum</i>	Fitocella anni 2	6

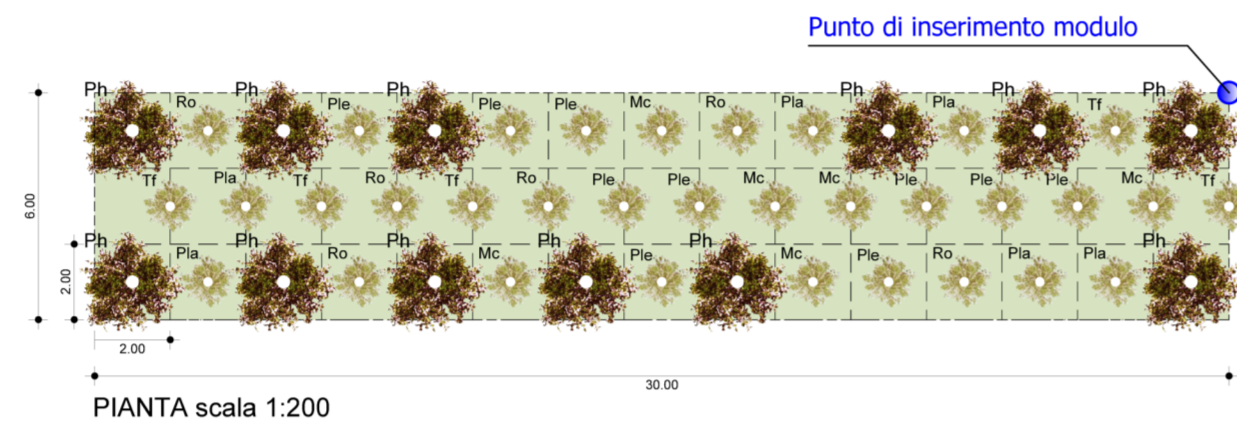
MODULO 180,00 mq (6,00m x 30,00m)



**TIPO H3**  
RIPRISTINO AMBIENTALE CAVE DISMESSE CON FORMAZIONE ARBOREO-ARBUSTIVA  
IN AMBITO DI FIUMARA

SPECIE ARBOREE	DIMENSIONI D'IMPIANTO	N/MODULO
Ph <i>Pinus halepensis</i>	Fitocella anni 2	12
SPECIE ARBUSTIVE		
Ple <i>Pistacia lentiscus</i>	Fitocella anni 2	10
Pla <i>Phillyrea latifolia</i>	Fitocella anni 2	6
Ro <i>Rosmarinus officinalis</i>	Fitocella anni 2	6
Mc <i>Myrtus communis</i>	Fitocella anni 2	6
Tf <i>Teucrium fruticans</i>	Fitocella anni 2	5

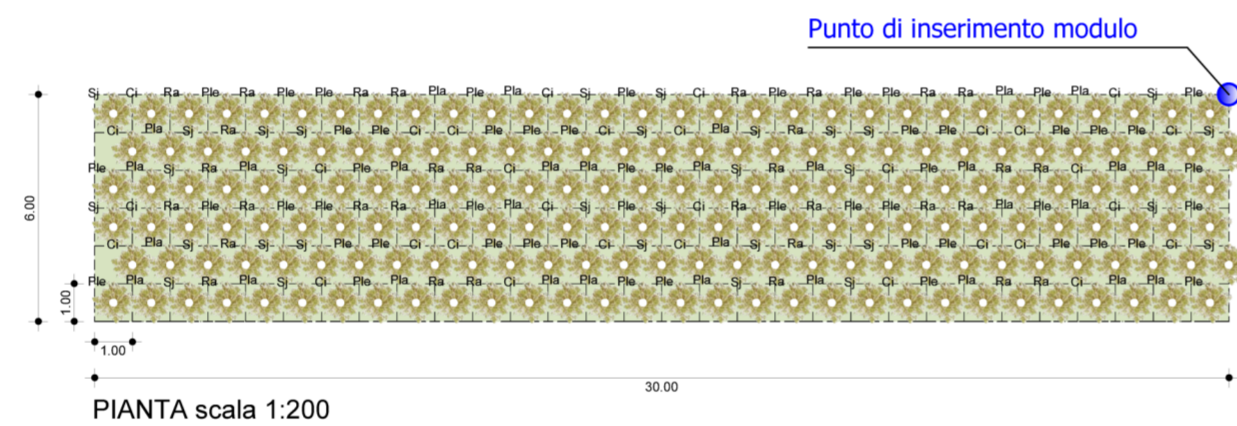
MODULO 180,00 mq (6,00m x 30,00m)



**TIPO N1**  
RIPRISTINO AMBIENTALE CAVE DISMESSE CON FORMAZIONE ARBUSTIVA  
IN AMBITO DI PIANURA AGRICOLA

SPECIE ARBUSTIVE	DIMENSIONI D'IMPIANTO	N/MODULO
Ple <i>Pistacia lentiscus</i>	Fitocella anni 2	52
Pla <i>Phillyrea latifolia</i>	Fitocella anni 2	32
Ra <i>Rhamnus alaternus</i>	Fitocella anni 2	32
Ci <i>Calicotome infesta</i>	Fitocella anni 2	32
Sj <i>Spartium junceum</i>	Fitocella anni 2	32

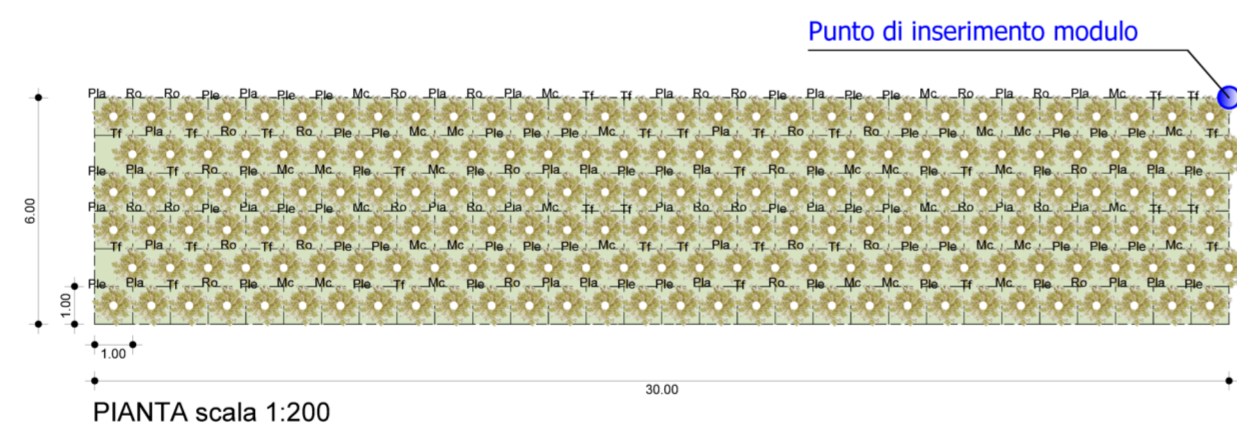
MODULO 180,00 mq (6,00m x 30,00m)



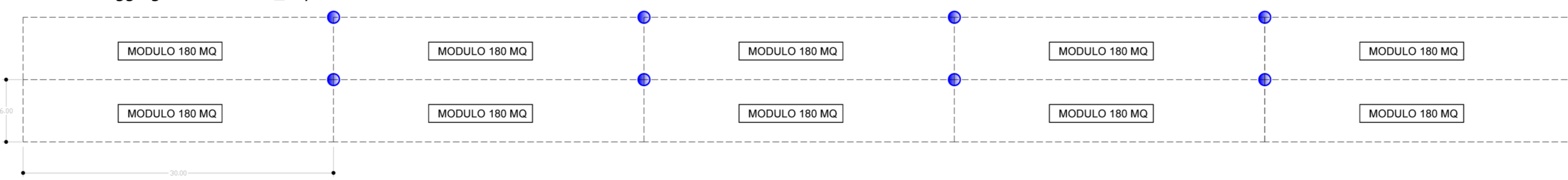
**TIPO N3**  
RIPRISTINO AMBIENTALE CAVE DISMESSE CON FORMAZIONE ARBUSTIVA  
IN AMBITO DI FIUMARA

SPECIE ARBUSTIVE	DIMENSIONI D'IMPIANTO	N/MODULO
Ple <i>Pistacia lentiscus</i>	Fitocella anni 2	52
Pla <i>Phillyrea latifolia</i>	Fitocella anni 2	32
Ro <i>Rosmarinus officinalis</i>	Fitocella anni 2	32
Mc <i>Myrtus communis</i>	Fitocella anni 2	32
Tf <i>Teucrium fruticans</i>	Fitocella anni 2	32

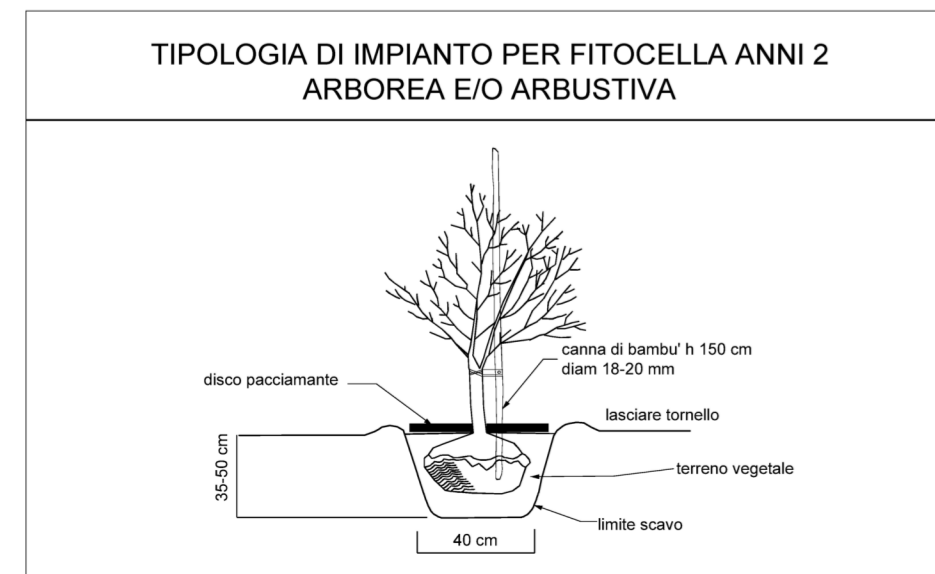
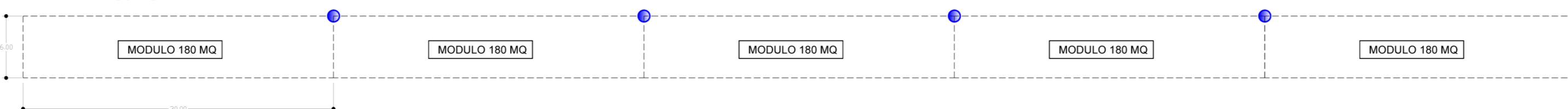
MODULO 180,00 mq (6,00m x 30,00m)



Schema di aggregazione moduli \_ Tipo H1 - H3



Schema di aggregazione moduli \_ Tipo N1 - N3



**LEGENDA**

IDROSEMINA

Specie arboree	Specie arbustive
Pa <i>Pyrus amygdaliformis</i>	Ple <i>Pistacia lentiscus</i>
Oe <i>Olea europaea var. sylvestris</i>	Pla <i>Phillyrea latifolia</i>
Ph <i>Pinus halepensis</i>	Ra <i>Rhamnus alaternus</i>
	Ci <i>Calicotome infesta</i>
	Sj <i>Spartium junceum</i>
	Mc <i>Myrtus communis</i>
	Ro <i>Rosmarinus officinalis</i>
	Tf <i>Teucrium fruticans</i>



**DG 41/08**  
LAVORI DI COSTRUZIONE DEL 3° MEGALOTTO DELLA S.S. 106 JONICA - CAT. B -  
DALL'INNESTO CON LA S.S. 534 (km 365+150) A ROSETO CAPO SPULICO (km 400+000)

**PROGETTO ESECUTIVO**  
AMBIENTE  
INTERVENTI DI INSERIMENTO PAESAGGISTICO E MITIGAZIONE AMBIENTALE  
Opere a verde-Schemi di impianto  
Tipo H-N

**CONTRAENTE GENERALE:**  
Società di Progetto  
**SIRJO S.C.p.A.**  
Presidente:  
Dott. Arch. Maria Elena Cuzzocrea



**Il progettista:**  
Dott. Ing. S.Lieto

**Consulenti:**  
STE - Progetto stradale ed Idraulica  
ROCKSOIL - Opere in sottorranco  
ITALCONSULT/SETECO - Strutture  
GEODATA - Geologia e Idrogeologia  
GES - Geotecnica  
CINIGEO - Gallerie grusose  
ECOPLAME - Ambiente  
LAND - Archeologia  
PROMETEENGINEERING.IT - Sicurezza ed Impianti  
Ing. F.GATTO - Interferenze  
TECO - Espropri

**Il coordinatore per la sicurezza:**  
Ing. L.A. Gargiulo

**IL RESPONSABILE DEL PROCEDIMENTO:**  
Ing. R. Lapenta

Rep.: A/14  
Codice Progetto: L O 7 1 6 C E 1 9 0 1  
Codice Elaborato: T 0 0 I A 0 1 A M B S T 0 9 C

Rev.	Data	Descrizione	Redatto	Verificato	Approvato
A	28/04/2017	EMISSIONE	ECOPLAME	ECOPLAME	Ing. E. Campa
B	15/04/2019	VALIDAZIONE	ECOPLAME	ECOPLAME	Ing. S. Lieto
C	24/10/2019	RIF. CDG 0598368	ECOPLAME	ECOPLAME	Ing. S. Lieto