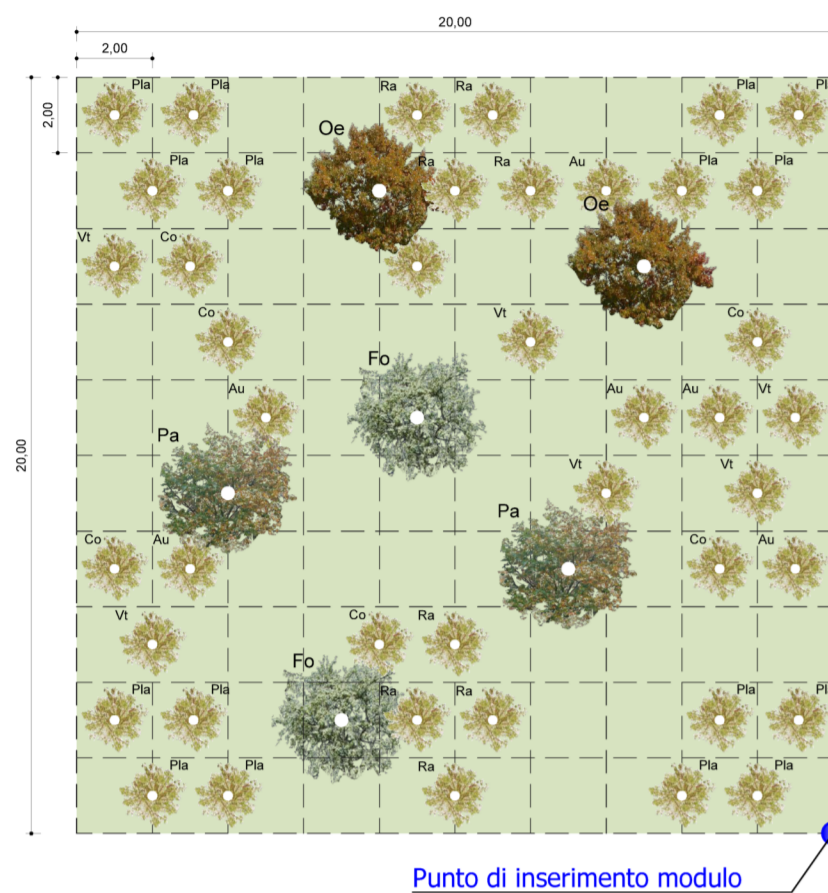


TIPO O2_2
RIPRISTINO FORESTALE AREE DI CANTIERE E GALLERIE ARTIFICIALI CON FORMAZIONE ARBOREO-ARBUSTIVA, IN CONTESTO COLLINARE

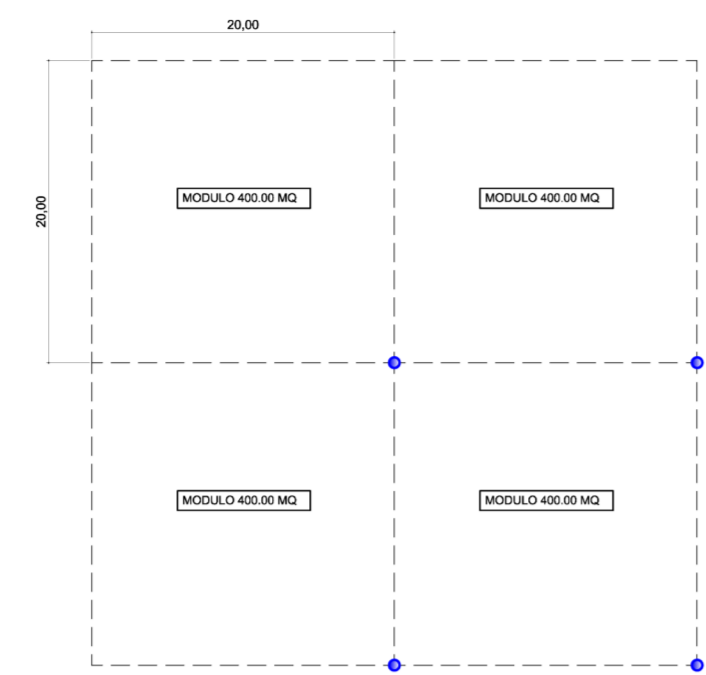
SPECIE ARBOREE	DIMENSIONI D'IMPIANTO	N/MODULO	
Pa	<i>Pyrus amygdaliformis</i>	Fitocella anni 2	2
Oe	<i>Olea europaea var. sylvestris</i>	Fitocella anni 2	2
Fo	<i>Fraxinus ornus</i>	Fitocella anni 2	2
SPECIE ARBUSTIVE			
Pla	<i>Phillyrea latifolia</i>	Fitocella anni 2	16
Ra	<i>Rhamnus alaternus</i>	Fitocella anni 2	15
Au	<i>Arbutus unedo</i>	Fitocella anni 2	6
Co	<i>Crataegus oxyacanta</i>	Fitocella anni 2	6
Vt	<i>Viburnum tinus</i>	Fitocella anni 2	6

MODULO 400,00 mq (20,00m x 20,00m)

PIANTA scala 1:200



Schema di aggregazione moduli



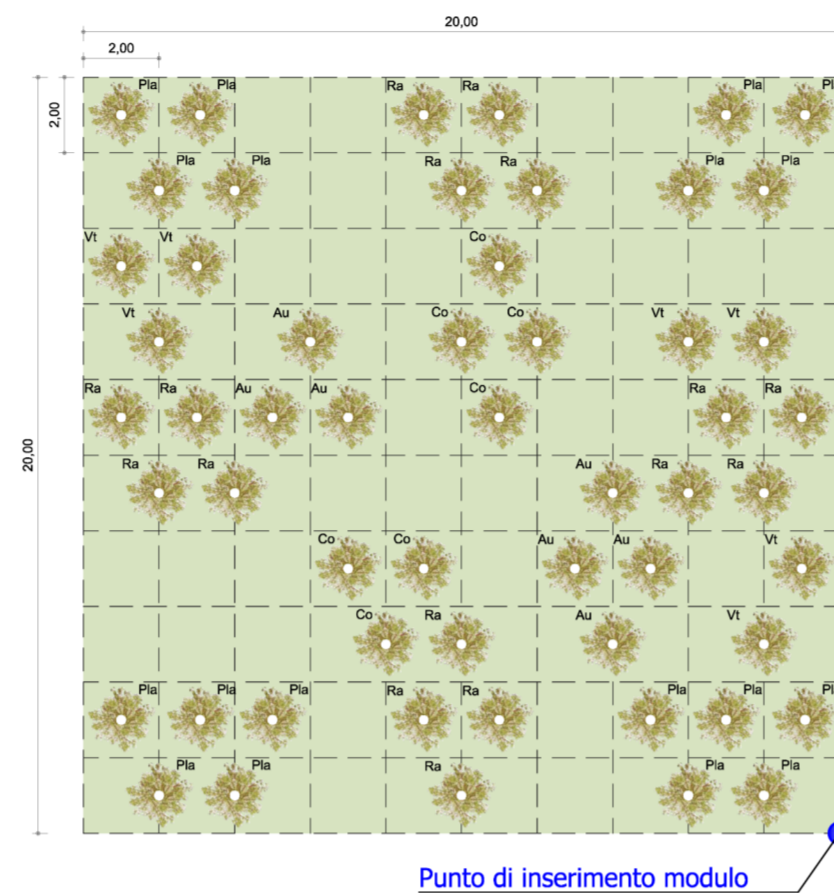
SEZIONE TIPO

TIPO O2_2a
RIPRISTINO FORESTALE AREE DI CANTIERE E GALLERIE ARTIFICIALI CON FORMAZIONE ARBUSTIVA, IN CONTESTO COLLINARE

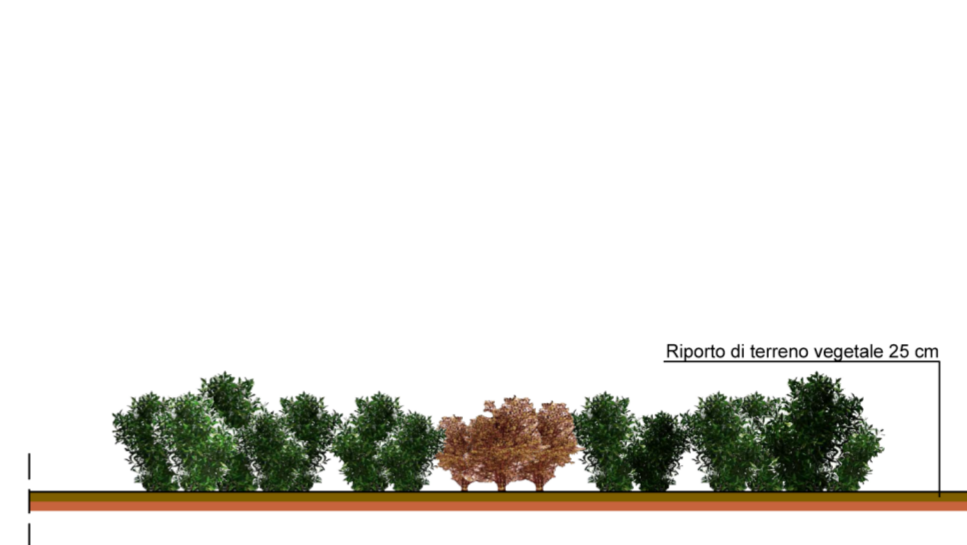
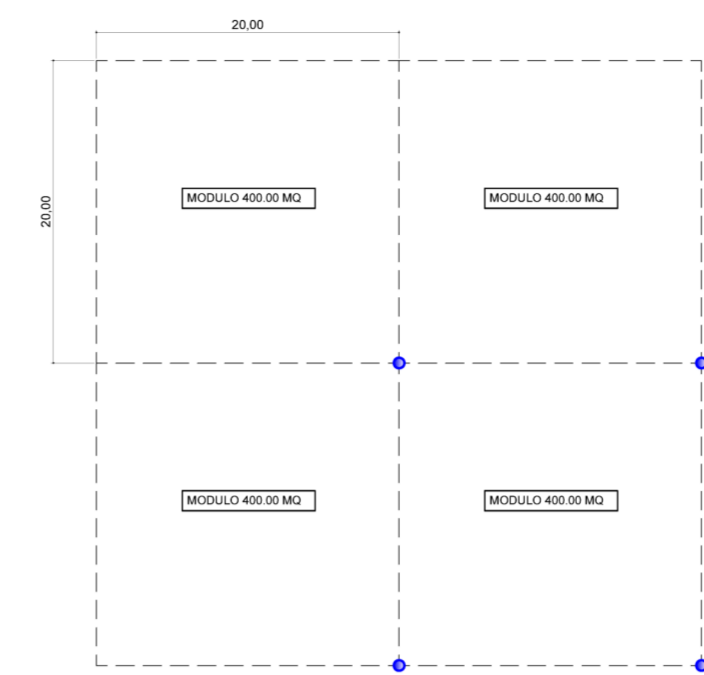
SPECIE ARBUSTIVE	DIMENSIONI D'IMPIANTO	N/MODULO	
Pla	<i>Phillyrea latifolia</i>	Fitocella anni 2	18
Ra	<i>Rhamnus alaternus</i>	Fitocella anni 2	16
Au	<i>Arbutus unedo</i>	Fitocella anni 2	7
Co	<i>Crataegus oxyacanta</i>	Fitocella anni 2	7
Vt	<i>Viburnum tinus</i>	Fitocella anni 2	7

MODULO 400,00 mq (20,00m x 20,00m)

PIANTA scala 1:200



Schema di aggregazione moduli

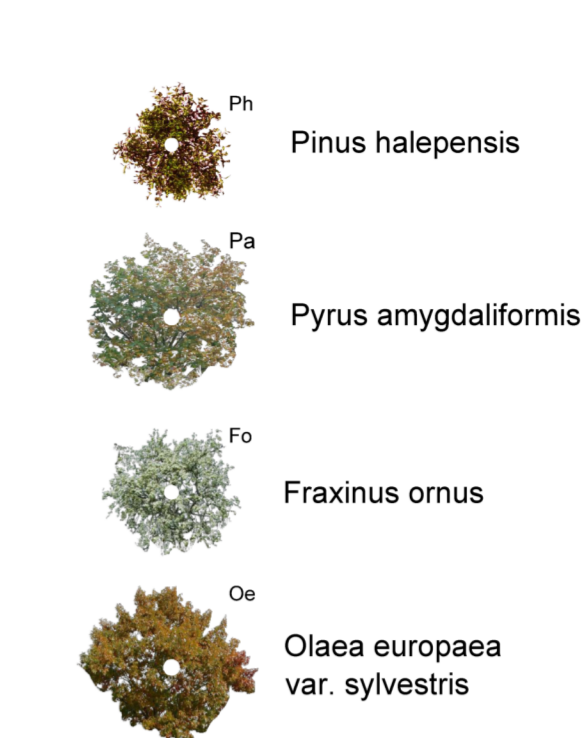


SEZIONE TIPO

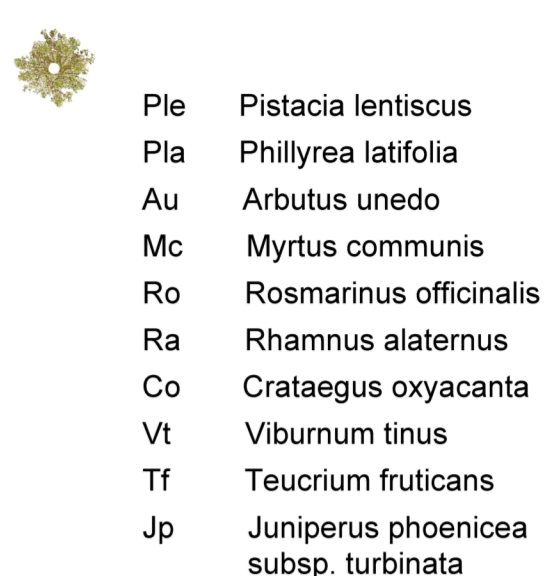
LEGENDA

SEMINA A SPAGLIO

Specie arboree



Specie arbustive

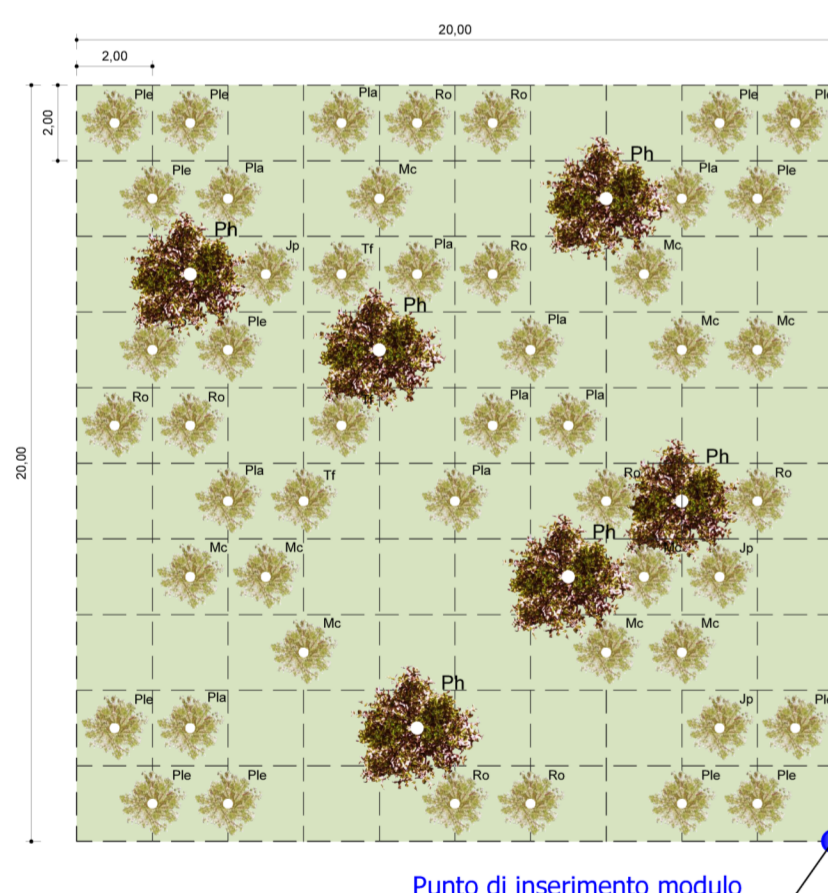


TIPO O2_3
RIPRISTINO FORESTALE AREE DI CANTIERE E GALLERIE ARTIFICIALI CON FORMAZIONE ARBOREO-ARBUSTIVA, IN AMBITO DI FIUMARE O IN PRESENZA DI PINETA

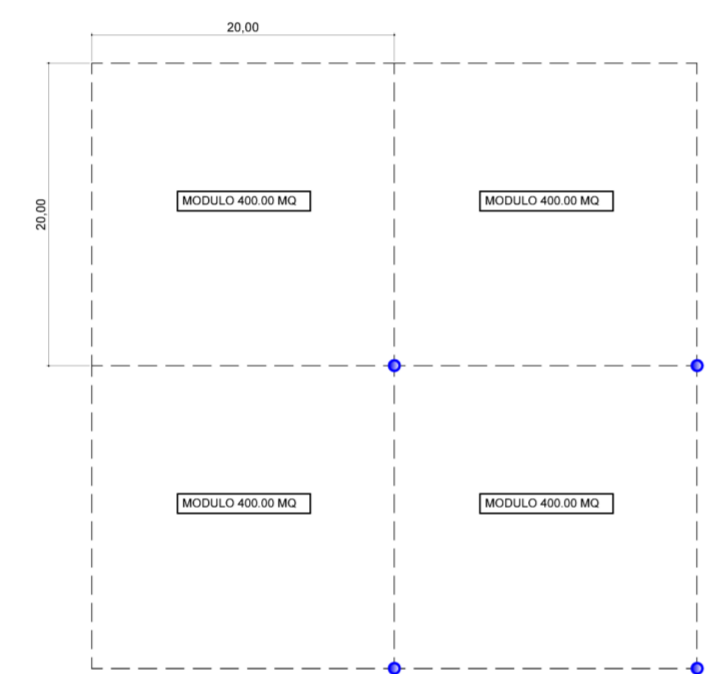
SPECIE ARBOREE	DIMENSIONI D'IMPIANTO	N/MODULO	
Ph	<i>Pinus halepensis</i>	Fitocella anni 2	6
SPECIE ARBUSTIVE			
Ple	<i>Pistacia lentiscus</i>	Fitocella anni 2	13
Pla	<i>Phillyrea latifolia</i>	Fitocella anni 2	10
Ro	<i>Rosmarinus officinalis</i>	Fitocella anni 2	10
Mc	<i>Myrtus communis</i>	Fitocella anni 2	10
Tf	<i>Teucrium fruticans</i>	Fitocella anni 2	3
Jp	<i>Juniperus phoenicea subsp. turbinata</i>	Fitocella anni 2	3

MODULO 400,00 mq (20,00m x 20,00m)

PIANTA scala 1:200



Schema di aggregazione moduli



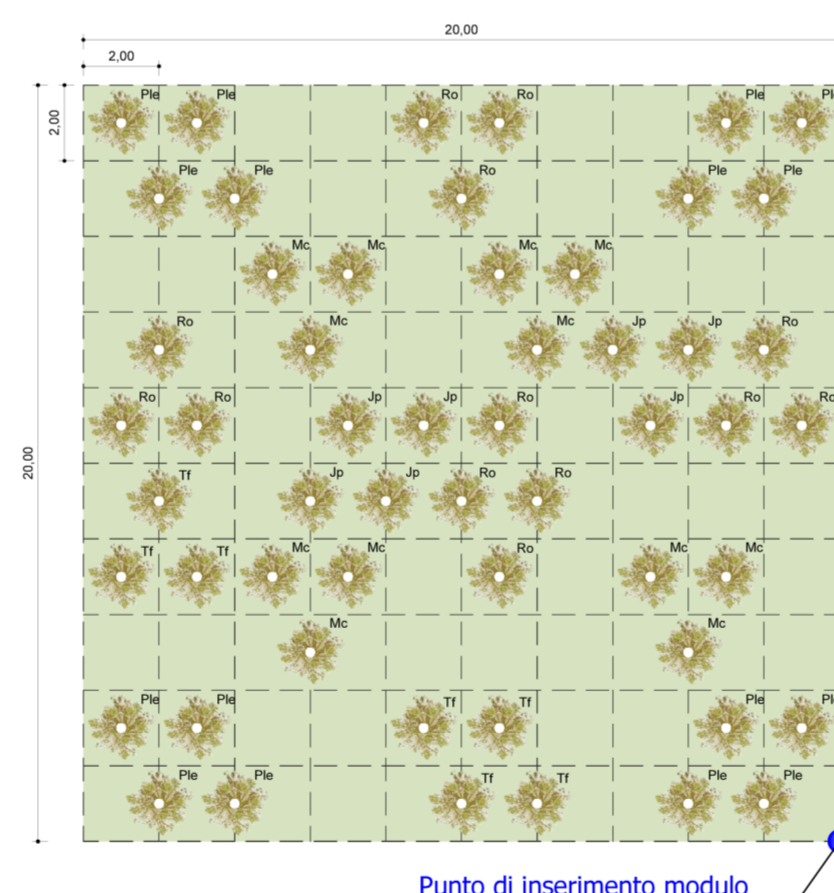
SEZIONE TIPO

TIPO O2_3a
RIPRISTINO FORESTALE AREE DI CANTIERE E GALLERIE ARTIFICIALI CON FORMAZIONE ARBUSTIVA, IN AMBITO DI FIUMARE O IN PRESENZA DI PINETA

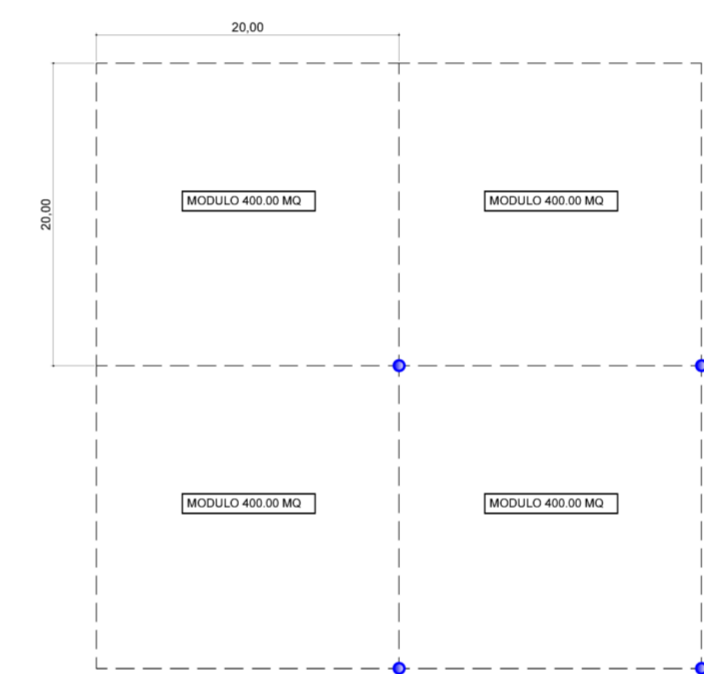
SPECIE ARBUSTIVE	DIMENSIONI D'IMPIANTO	N/MODULO	
Ple	<i>Pistacia lentiscus</i>	Fitocella anni 2	16
Ro	<i>Rosmarinus officinalis</i>	Fitocella anni 2	13
Mc	<i>Myrtus communis</i>	Fitocella anni 2	12
Tf	<i>Teucrium fruticans</i>	Fitocella anni 2	7
Jp	<i>Juniperus phoenicea subsp. turbinata</i>	Fitocella anni 2	7

MODULO 400,00 mq (20,00m x 20,00m)

PIANTA scala 1:200



Schema di aggregazione moduli



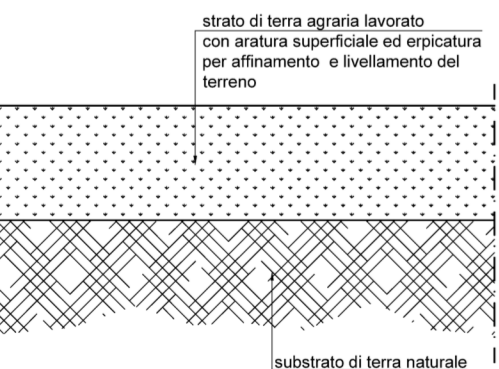
SEZIONE TIPO

TIPO O1 RIPRISTINO AGRICOLA AREE DI CANTIERE E GALLERIE ARTIFICIALI

Ripristino agricolo

Le operazioni comprendono:
- aratura a la profondità di 20-30 cm;
- spandimento di concime organico;
- epipatura o fresatura superficiale per affinamento e livellamento del terreno ed interrimento concime;
- inerbimento.

Lavorazione	Descrizione
Aratura	Ad una profondità di 20-30 cm
Concimazione	Distribuzione di letame maturo o stallatico (800 kg/ha)
Epipatura o fresatura	Per uno strato di 20-25 cm di terreno al fine di smozzare le zolle, livellare la superficie ed interrare il concime.



Sezione tipo

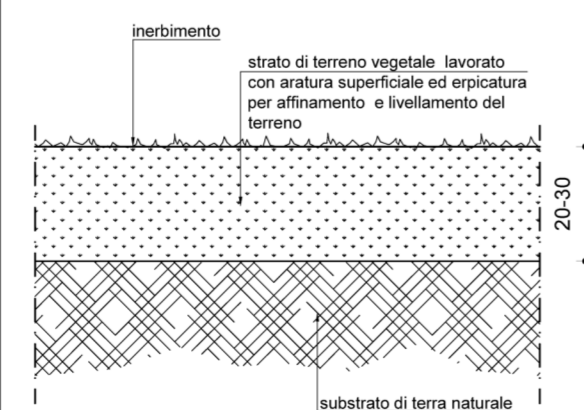
TIPO O2 RIPRISTINO FORESTALE AREE DI CANTIERE E GALLERIE ARTIFICIALI

Ripristino forestale

Su terreno sistemato ed assestato verrà realizzato un popolamento arboreo-arbustivo mediante la messa a dimora di specie autoctone.

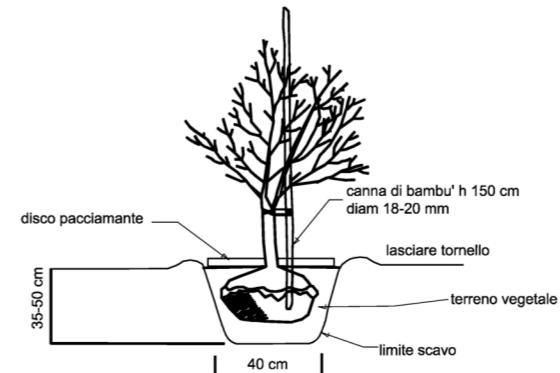
Le operazioni comprendono:
- aratura a la profondità di 20-30 cm;
- spandimento di concime organico;
- epipatura o fresatura superficiale per affinamento e livellamento del terreno ed interrimento concime;
- inerbimento;
- picchettaggio;
- impianto di pinetina arborea ed arbustive di due anni di età;
- irrigazione per scorrimento o aspersione;
- posa della pacciamatura.

Lavorazione	Descrizione
Aratura	Ad una profondità di 20-30 cm
Concimazione	Distribuzione di letame maturo o stallatico (800 kg/ha)
Epipatura o fresatura	Per uno strato di 20-25 cm di terreno al fine di smozzare le zolle, livellare la superficie ed interrare il concime.
Inerbimento	Semina a spaglio di miscuglio di specie erbacee
Picchettaggio	Mediante picchetti in legno di altezza fuori terra almeno pari a quella del materiale vegetale posto a dimora
Impianto di specie arboree ed arbustive in fitocelle di due anni di età	Il periodo d'impianto è compreso tra metà novembre a tutto marzo, durante il riposo vegetativo. Per le piante, sia arboree che arbustive, la buca dovrà avere un diametro di almeno 40 cm ed analogo profondità. Nelle buche andrà posta concime minerale a lenta cessione, (ca. 20 piante/m ² - 12-24 Kg/30)
Irrigazione	Per scorrimento o aspersione all'impianto
Posa pacciamatura	Impiego di quadrotti in materiale biodegradabile, di dimensione minima 40x40 cm, assicurati al terreno mediante picchetti.



Sezione tipo

TIPOLOGIA DI IMPIANTO PER FITOCELLA ANNI 2 ARBOREA E/O ARBUSTIVA



ANAS S.p.A. Direzione Generale
DG 41/08
LAVORI DI COSTRUZIONE DEL 3° MEGALOTTO DELLA S.S. 106 JONICA - CAT. B - DALL'INNESTO CON LA S.S. 534 (km 365+150) A ROSETO CAPO SPULICO (km 400+000)

PROGETTO ESECUTIVO
AMBIENTE
INTERVENTI DI INSERIMENTO PAESAGGISTICO E MITIGAZIONE AMBIENTALE
Opere a verde-Schemi di impianto
Tipo O

CONTRAENTE GENERALE: Società di Progetto
SIRJO S.C.p.A.
Presidente:
Dott. Arch. Maria Elena Cuzzocrea

PROGETTAZIONE:
ASTALDI
salini impregilo

Il progettista:
Dott. Ing. S.Lieto

Consulenti:
STE - Progetto stradale ed Idraulica
ROCKSOIL - Opere in sottoterrano
ITALCONSULT/SETECO - Strutture
GEODATA - Geologia e Idrogeologia
GES - Geotecnica
CINQUEO - Gallerie grutate
ECOPLANE - Ambiente
LAND - Archeologia
PROMETEOENGINEERING.IT - Sicurezza ed Impianti
Ing. F.GATTO - Interferenze
TECO - Espropri

Il coordinatore per la sicurezza:
ing. L.A. Gargiulo

IL RESPONSABILE DEL PROCEDIMENTO:
Ing. R. Lapenta

Rep.: A/16
Codice Progetto: L O 7 1 6 C E 1 9 0 1
Codice Elaborato: T O 0 I A O 1 A M B S T 1 1 C
Scala di rappresentazione: varie

Rev.	Data	DESCRIZIONE	Redatto	Verificato	Approvato
A	28/04/2017	EMISSIONE	ECOPLAME	ECOPLAME	Ing. E. Campa
B	15/04/2019	VALIDAZIONE	ECOPLAME	ECOPLAME	Ing. S. Lieto
C	24/10/2019	RIF. CDG 0598368	ECOPLAME	ECOPLAME	Ing. S. Lieto