

PONTE SULLO STRETTO DI MESSINA



PROGETTO DEFINITIVO

EUROLINK S.C.p.A.

IMPREGILO S.p.A. (MANDATARIA)
SOCIETÀ ITALIANA PER CONDOTTE D'ACQUA S.p.A. (MANDANTE)
COOPERATIVA MURATORI E CEMENTISTI - C.M.C. DI RAVENNA SOC. COOP. A.R.L. (MANDANTE)
SACYR S.A.U. (MANDANTE)
ISHIKAWAJIMA - HARIMA HEAVY INDUSTRIES CO. LTD (MANDANTE)
A.C.I. S.C.P.A. - CONSORZIO STABILE (MANDANTE)

| | | | |
|--|--|---|--|
| <p>IL PROGETTISTA Dott. Geol. J. Tinti Ordine Geologi Toscana n° 632 Dott. Ing. E. Pagani Ordine Ingegneri Milano n° 15408</p>  | <p>IL CONTRAENTE GENERALE Project Manager (Ing. P.P. Marcheselli)</p> | <p>STRETTO DI MESSINA Direttore Generale e RUP Validazione (Ing. G. Fiammenghi)</p> | <p>STRETTO DI MESSINA Amministratore Delegato (Dott. P. Ciucci)</p> |
|--|--|---|--|

| | | |
|---|--|------------------|
| <p><i>Unità Funzionale</i> <i>Tipo di sistema</i> <i>Raggruppamento di opere/attività</i> <i>Opera - tratto d'opera - parte d'opera</i> <i>Titolo del documento</i></p> | <p>COLLEGAMENTI VERSANTE SICILIA INTERFERENZE - RISOLUZIONE ELEMENTI DI CARATTERE GENERALE ELETTRODOTTI ED IMPIANTI ELETTRICI RELAZIONE PUBBLICA ILLUMINAZIONE</p> | <p>SI0089_F0</p> |
|---|--|------------------|

CODICE C G 3 9 0 0 P R O D S I R 0 0 E L 0 0 0 0 0 0 0 2 F 0

| REV | DATA | DESCRIZIONE | REDATTO | VERIFICATO | APPROVATO |
|-----|------------|------------------|------------|------------|------------|
| F0 | 20/06/2011 | EMISSIONE FINALE | D'AMBROSIO | D'AMBROSIO | D'AMBROSIO |
| | | | | | |
| | | | | | |

| | | | | |
|---|---|---|------------------|---------------------------|
|  |  | Ponte sullo Stretto di Messina PROGETTO DEFINITIVO | | |
| PROGETTO RISOLUZIONE INTERFERENZA RELAZIONE PUBBLICA ILLUMINAZIONE | | <i>Codice documento</i> CG3900PRODSIR00EL0000000F0 | <i>Rev</i> F0 | <i>Data</i> 20/06/2011 |

INDICE

| | |
|---|---|
| INDICE | i |
| 1 Scopo del Lavoro | 1 |
| 2 Processo metodologico e limiti delle attività | 1 |
| 3 Enti Gestori/Proprietari (EEI) | 2 |
| 4 Descrizione generale degli interventi | 3 |
| 5 Normativa Di Riferimento | 4 |
| 6 Allegati | 6 |

| | | | | |
|---|---|---|------------------|---------------------------|
|  |  | Ponte sullo Stretto di Messina PROGETTO DEFINITIVO | | |
| PROGETTO RISOLUZIONE INTERFERENZA RELAZIONE PUBBLICA ILLUMINAZIONE | | <i>Codice documento</i> CG3900PRODSIR00EL000000F0 | <i>Rev</i> F0 | <i>Data</i> 20/06/2011 |

1 Scopo del Lavoro

La seguente relazione ha lo scopo di illustrare e descrivere in maniera riassuntiva, le modalità di gestione e risoluzione delle interferenze generate dai sottoservizi/sovraservizi interferenti con l'opera in progetto, che potrebbero così dar luogo a potenziali problemi di carattere logistico durante la realizzazione dei lavori.

Gli elaborati prodotti evidenziano l'individuazione planimetrica e le modalità tecniche di risoluzione, ed andranno ad elencare la stima economica di massima fornita per la risoluzione delle problematiche generate dai singoli sottoservizi/sovraservizi presi in esame.

L'attività di progettazione relativa alle Interferenze con le reti tecnologiche è stata suddivisa in due componenti di progetto: Censimento e Risoluzione.

La presente Relazione Descrittiva riguarda esclusivamente la componente di progetto Risoluzione. Scopo del lavoro è la risoluzione delle interferenze tra le infrastrutture presenti; elettrodotti, impianti illuminazione pubblica, impianti elettrici, aerei ed interrati, che ricadono nel corridoio di progetto interessato dall' Opera denominata "Attraversamento Stabile del Ponte sullo Stretto di Messina" comprensivo delle fasi di cantierizzazione.

2 Processo metodologico e limiti delle attività

L'attività di progetto effettuata consiste nella risoluzione dell'interferenza fisica presente, e nella valutazione dei costi per la risoluzione della stessa.

Il processo metodologico con cui si è giunti alla risoluzione delle interferenze è il seguente:

- acquisite le informazioni relative al posizionamento di tutte le possibili interferenze esistenti durante la fase di censimento, si è passati ad una valutazione delle stesse confrontando i tracciati autostradali e ferroviari con i relativi profili, e andando quindi a distinguere le interferenze reali da quelle, che per motivi altimetrici non costituiscono interferenza.
- sono state inoltrate le richieste formali agli stessi Enti ed alle Società che gestiscono i pubblici servizi in modo da poter ottenere i progetti di risoluzione delle interferenze, comprensivi della valutazione economica e temporale;
- sono stati eseguiti tavoli tecnici e sopralluoghi mirati, in modo da poter fornire all'Ente tutte le informazioni necessarie al fine di redigere i progetti definitivi di risoluzione delle interferenze.

| | | | | |
|---|---|---|-----------------|---------------------------|
|  |  | Ponte sullo Stretto di Messina PROGETTO DEFINITIVO | | |
| PROGETTO RISOLUZIONE INTERFERENZA RELAZIONE PUBBLICA ILLUMINAZIONE | | <i>Codice documento</i> CG3900PRODSIR00EL00000002 | <i>Rev</i> 0 | <i>Data</i> 01/03/2011 |

3 Enti Gestori/Proprietari (EEII)

Nel corso del riesame della documentazione del Progetto, si è provveduto a organizzare e coordinare numerosi tavoli tecnici, effettuati per la risoluzione delle interferenze in esame , con ciascuno degli Enti interferiti.

Nella presente relazione si riassumono gli interventi concordati facenti capo a:

- **COMUNE DI MESSINA** – Ufficio Tecnico – Impianti di illuminazione pubblica.

| | | | | |
|---|---|---|------------------|---------------------------|
|  |  | Ponte sullo Stretto di Messina PROGETTO DEFINITIVO | | |
| PROGETTO RISOLUZIONE INTERFERENZA RELAZIONE PUBBLICA ILLUMINAZIONE | | <i>Codice documento</i> CG3900PRODSIR00EL000000F0 | <i>Rev</i> F0 | <i>Data</i> 20/06/2011 |

4 Descrizione generale degli interventi

Il lavoro oggetto della seguente relazione consiste nella realizzazione dei nuovi impianti di illuminazione pubblica interferenti con le opere che ricadono nel corridoio di progetto interessato dall' Opera denominata "Attraversamento Stabile del Ponte sullo Stretto di Messina" comprensivo delle fasi di cantierizzazione.

I lavori in oggetto, possono essere sommariamente individuati in:

- Fornitura in opera dei materiali quali pali, corpi illuminanti, cassette di derivazione, cavi, cavidotti, ecc
- Esecuzione dell'impianto di illuminazione.
- Esecuzione delle opere civili (smantellamenti infrastrutture esistenti, scavi, ripristini stradali)
- Esecuzione dell'impianto di terra

Il nuovo impianto di illuminazione viene alimentato mediante una consegna da parte dell'ente distributore in B.T.

La consegna viene effettuata in apposita cassetta a doppio vano nella quale vengono installati da una parte il contatore di Energia, e dall'altra le apparecchiature necessarie al corretto funzionamento dell'impianto di illuminazione.

La distribuzione elettrica viene realizzata mediante la posa di dorsali in cavo all'interno di cavidotti interrati posizionati in banchina , fino ad arrivare ad alimentare i pali di illuminazione.

I pali di illuminazione di altezza variabile,saranno del tipo in acciaio zincato a caldo, verranno installati all'interno di plinti in calcestruzzo.

I corpi illuminanti hanno una potenza di 150 W e 250 W con classe di isolamento 2.

| | | | | |
|---|---|---|-----------------|---------------------------|
|  |  | Ponte sullo Stretto di Messina PROGETTO DEFINITIVO | | |
| PROGETTO RISOLUZIONE INTERFERENZA RELAZIONE PUBBLICA ILLUMINAZIONE | | <i>Codice documento</i> CG3900PRODSIR00EL00000002 | <i>Rev</i> 0 | <i>Data</i> 01/03/2011 |

5 Normativa Di Riferimento

| DIRETTIVA | DENOMINAZIONE |
|--------------|--|
| 2006/95/CE | Direttiva Bassa Tensione. |
| 2004/108/CE | Direttiva compatibilità elettromagnetica |
| RAEE 2002/96 | Direttiva sui rifiuti elettrici ed elettronici |
| ROHS 2002/97 | Direttiva regolamentazione metalli pericolosi |

| NORMATIVA | DENOMINAZIONE |
|-------------------|--|
| CEI 64-8 | Impianti elettrici utilizzatori a tensione nominale non superiore 1000 V in corrente alternata e a 1500 V in corrente continua. |
| UNI 11248 | Illuminazione stradale – Selezione delle categorie illuminotecniche |
| UNI EN 13201-2 | Illuminazione stradale – Requisiti prestazionali |
| UNI EN 13201-3 | Illuminazione stradale – Calcolo delle prestazioni |
| UNI EN 13201-4 | Illuminazione stradale – Metodi di misurazione delle prestazioni fotometriche. |
| CEI EN 61547 | Apparecchiature per illuminazione generale – Prescrizioni di immunità EMC. |
| CEI EN 60529 | Gradi di protezione IP degli involucri. |
| CEI EN 60309-1/2 | Spine e prese per uso industriale. |
| CEI EN 61347-1 | Unità di alimentazione di lampada. Prescrizioni generali e di sicurezza. |
| CEI EN 61347-2-13 | Unità di alimentazione di lampada. Prescrizioni particolari per unità di alimentazione elettroniche alimentate in corrente continua o in corrente alternata per moduli Led. |
| CEI EN 55015 | Limiti e metodi di misura delle caratteristiche di radio disturbo degli apparecchi di illuminazione elettrici e degli apparecchi analoghi. |
| CEI EN 60825-1 | Sicurezza degli apparecchi laser. Classificazione delle apparecchiature e guida per l'utilizzatore. |

| NORMATIVA | DENOMINAZIONE |
|-------------------|---|
| CEI EN 61000-3-2 | Compatibilità elettromagnetica (EMC). Limiti – Limiti per l'emissione di corrente armonica (apparecchiature con corrente di ingresso $\leq 16A$). |
| CEI EN 61000-3-3 | Limiti - Limitazione delle fluttuazioni di tensione e del flicker in sistemi di alimentazione in bassa tensione per apparecchiature con corrente nominale $\leq 16 A$ e non soggette ad allacciamento su condizione |
| CEI EN 61000-4-2 | Compatibilità elettromagnetica (EMC) Parte 4: Tecniche di prova e di misura Sezione 2: Prove di immunità a scarica elettrostatica. |
| CEI EN 61000-4-3 | Compatibilità elettromagnetica (EMC) Parte 4-3: Tecniche di prova e di misura - Prova d'immunità ai campi elettromagnetici a radiofrequenza irradiati |
| CEI EN 61000-4-4 | Compatibilità elettromagnetica (EMC) Parte 4-4: Tecniche di prova e di misura - Prova di immunità a transitori/raffiche di impulsi elettrici veloci |
| CEI EN 61000-4-5 | Compatibilità elettromagnetica (EMC) Parte 4-5: Tecniche di prova e di misura - Prova di immunità ad impulso |
| CEI EN 61000-4-6 | Compatibilità elettromagnetica (EMC) Parte 4-6: Tecniche di prova e di misura Immunità ai disturbi condotti, indotti da campi a radiofrequenza |
| CEI EN 61547 | Apparecchiature per illuminazione generale Prescrizioni di immunità EMC |
| CEI EN 60598-1 | Apparecchi di illuminazione Parte 1: Prescrizioni generali e prove |
| CEI EN 60598- 2-3 | Apparecchi d'illuminazione. Parte 2: Prescrizioni particolari Sezione 3: Apparecchi per l'illuminazione stradale |
| CEI EN 60598- 2-5 | Apparecchi d'illuminazione. Parte 2: Prescrizioni particolari Sezione 5: Proiettori |

| | | | | |
|---|---|---|-----------------|---------------------------|
|  |  | Ponte sullo Stretto di Messina PROGETTO DEFINITIVO | | |
| PROGETTO RISOLUZIONE INTERFERENZA RELAZIONE PUBBLICA ILLUMINAZIONE | | <i>Codice documento</i> CG3900PRODSIR00EL00000002 | <i>Rev</i> 0 | <i>Data</i> 01/03/2011 |

6 Allegati

ALLEGATO 1 – Elenco Risoluzione Interferenze

ALLEGATO 2 – Progetti di Risoluzione Interferenze

ALLEGATO 3 – Quadro Economico Temporale

ALLEGATO 4 – Comunicazioni con Ente



Ponte sullo Stretto di Messina
PROGETTO DEFINITIVO

PROGETTO RISOLUZIONE INTERFERENZA
RELAZIONE PUBBLICA ILLUMINAZIONE

Codice documento

CG3900PRODSIR00EL0000000F0

Rev

F0

Data

20/06/2011

| | | | | |
|--|---|---|---------------------------|------------------------------------|
|  |  | <p align="center">Ponte sullo Stretto di Messina PROGETTO DEFINITIVO</p> | | |
| <p>PROGETTO RISOLUZIONE INTERFERENZA RELAZIONE PUBBLICA ILLUMINAZIONE</p> | | <p><i>Codice documento</i> CG3900PRODSIR00EL0000000F0</p> | <p><i>Rev</i> F0</p> | <p><i>Data</i> 20/06/2011</p> |

ALLEGATO 1 – ELENCO RISOLUZIONE INTERFERENZE

Interferenze illuminazione pubblica Sicilia

S ILL F 000 (ILLUMINAZIONE PUBBLICA - COMUNE DI MESSINA)

| N. progressivo interferenza reale | Identificativo | Progressiva tracciato Ferroviario/stradale | Ente Appartenenza | Tipologia | Descrizione | Stato risoluzione interferenza | quantificazione economica | quantificazione temporale | refinimento elaborato | refinimento scheda di risoluzione |
|-----------------------------------|----------------|--|--|-----------------------------|---|--|---------------------------------------|---------------------------|----------------------------|--|
| INTERFERENTE | S ILL F 001 | 0+000 | COMUNE DI MESSINA - Servizio di pubblica illuminazione - Messina | Rete pubblica illuminazione | Interferenza della rete illuminazione pubblica con i piloni del ponte | Rimozione dei sostegni e delle apparecchiature di alimentazione dei punti luce, interferenti con le opere in progetto (rimodulazione della viabilità costiera, torre di sostegno ed area dei lavori) per un totale di n°21 punti luce interferenti. Realizzazione di illuminazione provvisoria a latere delle aree di cantiere (2 punti luce) e successivo riposizionamento del cavo e dei corpi illuminanti a margine del nuovo tracciato litoraneo in progetto (21 punti luce). | Costo già computato nella S ILL A 001 | 30 giorni lavorativi | CG3900PRODSIR00EL00000006A | Si veda S ILL A 001 |
| INTERFERENTE | S ILL F 002 | 0+000 | COMUNE DI MESSINA - Servizio di pubblica illuminazione - Messina | Rete pubblica illuminazione | Interferenza della rete illuminazione pubblica con i piloni del ponte | Rimozione dei sostegni e delle apparecchiature di alimentazione dei punti luce, interferenti con le opere in progetto (rimodulazione della viabilità costiera, torre di sostegno ed area dei lavori) per un totale di n°32 punti luce interferenti. | Costo già computato nella S ILL A 002 | 30 giorni lavorativi | CG3900PRODSIR00EL00000006A | Si veda S ILL A 002 |
| INTERFERENTE | S ILL F 003 | 0+200 | COMUNE DI MESSINA - Servizio di pubblica illuminazione - Messina | Rete pubblica illuminazione | Interferenza della rete illuminazione pubblica con il viadotto Pantano | Rimozione dei sostegni e delle apparecchiature di alimentazione dei punti luce interferenti con le opere di creazione del viadotto di interconnessione (15 punti luce), predisposizione di linea provvisoria (1 punto luce) a margine dell'area dei lavori e successivo riposizionamento del cavo e dei corpi illuminati su nuovo tracciato, in modo da ripristinare la condizione iniziale di illuminazione (15 punti luce). | Costo già computato nella S ILL A 003 | 25 giorni lavorativi | CG3900PRODSIR00EL00000006A | Si veda S ILL A 003 |
| INTERFERENTE | S ILL F 004 | 0+500 | COMUNE DI MESSINA - Servizio di pubblica illuminazione - Messina | Rete pubblica illuminazione | Interferenza della rete illuminazione pubblica con il viadotto Pantano | Rimozione dei sostegni e delle apparecchiature di alimentazione dei punti luce (08 punti luce), predisposizione di linea provvisoria sulla viabilità locale per assicurare l'illuminazione delle aree (4 punti luce) e successivo riposizionamento del cavo su nuovo tracciato (08 punti luce). | Costo già computato nella S ILL A 004 | 20 giorni lavorativi | CG3900PRODSIR00EL00000002A | Si veda S ILL A 004 |
| INTERFERENTE | S ILL F 005 | 0+850 | COMUNE DI MESSINA - Servizio di pubblica illuminazione - Messina | Rete pubblica illuminazione | Interferenza della rete illuminazione pubblica con l'inizio della galleria artificiale e il sistema di viabilità terminale panoramica | Rimozione dei sostegni e delle apparecchiature di alimentazione dei punti luce (22 punti luce) posizionati sulla viabilità esistente ed interferenti con le opere di creazione della nuova viabilità di interconnessione limitrofa al tracciato autostradale e ferroviario in progetto. Previsto successivo riposizionamento delle infrastrutture illuminanti a margine del sedime stradale in progetto in modo da garantire il corretto illuminamento per un totale di n°(32 punti luce). | Costo già computato nella S ILL A 005 | 60 giorni lavorativi | CG3900PRODSIR00EL00000006A | Si veda S ILL A 005 |
| INTERFERENTE | S ILL F 006 | 1+000 | COMUNE DI MESSINA - Servizio di pubblica illuminazione - Messina | Rete pubblica illuminazione | Interferenza della rete illuminazione pubblica con l'inizio della galleria artificiale e il sistema di viabilità terminale panoramica | Rimozione dei sostegni e delle apparecchiature di alimentazione dei punti luce (07 punti luce) posizionati sulla viabilità esistente ed interferenti con le opere di creazione della nuova viabilità di interconnessione limitrofa al tracciato autostradale e ferroviario in progetto. Previsto creazione di linea provvisoria sulla viabilità locale per assicurare l'illuminazione delle aree (2 punti luce) e successivo riposizionamento delle infrastrutture illuminanti a margine del sedime stradale in progetto in modo da garantirne il corretto illuminamento per un totale di n°(14 punti luce). | Costo già computato nella S ILL A 006 | 30 giorni lavorativi | CG3900PRODSIR00EL00000006A | Si veda S ILL A 006 |
| NON INTERFERENTE | S ILL F 007 | 3+550 | COMUNE DI MESSINA - Servizio di pubblica illuminazione - Messina | Rete pubblica illuminazione | Interferenza della rete illuminazione pubblica con il tracciato ferroviario in prossimità della fermata Papardo | Non interferente | € 0,00 | NN | | NN |
| INTERFERENTE | S ILL F 008 | 5+050 | COMUNE DI MESSINA - Servizio di pubblica illuminazione - Messina | Rete pubblica illuminazione | Interferenza della rete illuminazione pubblica con il tracciato ferroviario | Rimozione dei sostegni e delle apparecchiature di alimentazione dei punti luce (08 punti luce) e successivo riposizionamento del cavo su nuovo tracciato (08 punti luce) comprensivo di illuminazione provvisoria nelle aree limitrofe la cantierizzazione (2 punti luce). | € 28.000,00 | 20 giorni lavorativi | CG3900PRODSIR00EL00000002A | ILL 032 ILL 033 ILL 034 |
| INTERFERENTE | S ILL F 009 | 10+450 | COMUNE DI MESSINA - Servizio di pubblica illuminazione - Messina | Rete pubblica illuminazione | Interferenza della rete di illuminazione pubblica con il tracciato ferroviario. | Rimozione dei sostegni e delle apparecchiature di alimentazione dei punti luce (08 punti luce) e successivo riposizionamento del cavo su nuovo tracciato (08 punti luce). Realizzazione di 1 palo provvisorio per garantire l'illuminazione delle aree. | € 28.000,00 | 20 giorni lavorativi | CG3900PRODSIR00EL00000002A | ILL 035 |

S ILL F 000 (ILLUMINAZIONE PUBBLICA - COMUNE DI MESSINA)

| N. progressivo interferenza reale | Identificativo | Progressiva tracciato Ferroviario/stradale | Ente Appartenenza | Tipologia | Descrizione | Stato risoluzione interferenza | quantificazione economica | quantificazione temporale | rifertimento elaborato | rifertimento scheda di risoluzione |
|-----------------------------------|----------------|--|--|-----------------------------|---|---|---------------------------|---------------------------|----------------------------|------------------------------------|
| NON INTERFERENTE | S ILL F 010 | 9+500 | COMUNE DI MESSINA - Servizio di pubblica illuminazione - Messina | Rete pubblica illuminazione | Interferenza della rete illuminazione pubblica con il tracciato ferroviario in corrispondenza della fermata Annunziata | Non interferente | € 0,00 | NN | | NN |
| NON INTERFERENTE | S ILL F 011 | 10+750 | COMUNE DI MESSINA - Servizio di pubblica illuminazione - Messina | Rete pubblica illuminazione | Interferenza della rete illuminazione pubblica con il tracciato ferroviario | Non interferente | € 0,00 | NN | | NN |
| NON INTERFERENTE | S ILL F 012 | 10+800 | COMUNE DI MESSINA - Servizio di pubblica illuminazione - Messina | Rete pubblica illuminazione | Interferenza della rete illuminazione pubblica con il tracciato ferroviario | Non interferente | € 0,00 | NN | | NN |
| INTERFERENTE | S ILL F 013 | 13+700 | COMUNE DI MESSINA - Servizio di pubblica illuminazione - Messina | Rete pubblica illuminazione | Interferenza della rete illuminazione pubblica con il tracciato ferroviario in corrispondenza della fermata Europa | Rimozione dei sostegni e delle apparecchiature di alimentazione dei punti luce (07 punti luce) e successivo riposizionamento del cavo su nuovo tracciato (07 punti luce). | € 24.500,00 | 20 giorni lavorativi | CG3900PRODSIR00EL00000002A | ILL 036 |
| INTERFERENTE | S ILL F 014 | 13+700 | COMUNE DI MESSINA - Servizio di pubblica illuminazione - Messina | Rete pubblica illuminazione | Interferenza della rete illuminazione pubblica con il tracciato ferroviario in corrispondenza della fermata Europa | Rimozione dei sostegni e delle apparecchiature di alimentazione dei punti luce (03 punti luce) e successivo riposizionamento del cavo su nuovo tracciato (03 punti luce). Realizzazione di linea provvisoria per il mantenimento dell'illuminazione delle aree limitrofe le cantierizzazioni (02 punti luce). | € 10.500,00 | 15 giorni lavorativi | CG3900PRODSIR00EL00000002A | ILL 036 |
| NON INTERFERENTE | S ILL F 015 | 13+800 | COMUNE DI MESSINA - Servizio di pubblica illuminazione - Messina | Rete pubblica illuminazione | Interferenza della rete illuminazione pubblica con il tracciato ferroviario in corrispondenza della fermata Europa | Non interferente | € 0,00 | NN | | NN |
| INTERFERENTE | S ILL F 016 | 17+300 | COMUNE DI MESSINA - Servizio di pubblica illuminazione - Messina | Rete pubblica illuminazione | Interferenza della rete di illuminazione pubblica con il tracciato ferroviario in prossimità del cantiere operativo Contesse S16. | Rimozione dei sostegni e delle apparecchiature di alimentazione dei punti luce (05 punti luce) e successivo riposizionamento del cavo su nuovo tracciato (05 punti luce). | € 17.500,00 | 15 giorni lavorativi | CG3900PRODSIR00EL00000002A | ILL 037 |
| INTERFERENTE | S ILL F 017 | 17+400 | COMUNE DI MESSINA - Servizio di pubblica illuminazione - Messina | Rete pubblica illuminazione | Interferenza della rete di illuminazione pubblica con il tracciato ferroviario in prossimità del cantiere operativo Contesse S16. | Rimozione dei sostegni e delle apparecchiature di alimentazione dei punti luce (05 punti luce) e successivo riposizionamento del cavo su nuovo tracciato (02 punti luce) | € 17.500,00 | 15 giorni lavorativi | CG3900PRODSIR00EL00000002A | ILL 038 |
| NON INTERFERENTE | S ILL F 018 | 17+800 | COMUNE DI MESSINA - Servizio di pubblica illuminazione - Messina | Rete pubblica illuminazione | Interferenza della rete illuminazione pubblica con il tracciato ferroviario in prossimità del cantiere operativo Contesse S16 | Non interferente | € 0,00 | NN | | NN |
| NON INTERFERENTE | S ILL F 019 | 13+800 | COMUNE DI MESSINA - Servizio di pubblica illuminazione - Messina | Rete pubblica illuminazione | Interferenza della rete illuminazione pubblica con il tracciato ferroviario in corrispondenza della fermata Europa | Non interferente | € 0,00 | NN | | NN |

Interferenze illuminazione pubblica Sicilia

S ILL A 000 (ILLUMINAZIONE PUBBLICA - COMUNE DI MESSINA)

| N. progressivo interferenza reale | Identificativo | Ente Appartenenza | quantificazione economica | quantificazione temporale | rifertimento scheda di risoluzione |
|-----------------------------------|----------------|--|---------------------------|---------------------------|--|
| INTERFERENTE | S ILL A 001 | COMUNE DI MESSINA - Servizio di pubblica illuminazione - Messina | € 80.500,00 | 30 giorni lavorativi | ILL 001 ILL 002 ILL 004 ILL 005 |
| INTERFERENTE | S ILL A 002 | COMUNE DI MESSINA - Servizio di pubblica illuminazione - Messina | € 133.000,00 | 30 giorni lavorativi | ILL 001 ILL 002 ILL 003 ILL 004 ILL 005 |
| INTERFERENTE | S ILL A 003 | COMUNE DI MESSINA - Servizio di pubblica illuminazione - Messina | € 52.500,00 | 25 giorni lavorativi | ILL 006 ILL 007 ILL 008 ILL 009 |
| INTERFERENTE | S ILL A 004 | COMUNE DI MESSINA - Servizio di pubblica illuminazione - Messina | € 28.000,00 | 20 giorni lavorativi | ILL 010 ILL 011 ILL 012 |
| INTERFERENTE | S ILL A 005 | COMUNE DI MESSINA - Servizio di pubblica illuminazione - Messina | € 112.000,00 | 60 giorni lavorativi | ILL 013 ILL 014 ILL 015 ILL 016 ILL 017 |
| INTERFERENTE | S ILL A 006 | COMUNE DI MESSINA - Servizio di pubblica illuminazione - Messina | € 56.000,00 | 30 giorni lavorativi | ILL 013 ILL 018 ILL 019 |
| INTERFERENTE | S ILL A 007 | COMUNE DI MESSINA - Servizio di pubblica illuminazione - Messina | € 9.000,00 | 10 giorni lavorativi | ILL 026 |
| INTERFERENTE | S ILL A 008 | COMUNE DI MESSINA - Servizio di pubblica illuminazione - Messina | € 18.000,00 | 15 giorni lavorativi | ILL 027 ILL 029 ILL 030 ILL 031 |
| INTERFERENTE | S ILL A 009 | COMUNE DI MESSINA - Servizio di pubblica illuminazione - Messina | € 59.500,00 | 30 giorni lavorativi | ILL 027 ILL 028 ILL 029 |
| INTERFERENTE | S ILL A 010 | COMUNE DI MESSINA - Servizio di pubblica illuminazione - Messina | € 101.500,00 | 40 giorni lavorativi | ILL 020 ILL 021 ILL 022 ILL 023 ILL 024 ILL 025 |

| | | | | |
|---|---|---|------------------|---------------------------|
|  |  | Ponte sullo Stretto di Messina PROGETTO DEFINITIVO | | |
| PROGETTO RISOLUZIONE INTERFERENZA RELAZIONE PUBBLICA ILLUMINAZIONE | | <i>Codice documento</i> CG3900PRODSIR00EL0000000F0 | <i>Rev</i> F0 | <i>Data</i> 20/06/2011 |

ALLEGATO 2 – PROGETTI DI RISOLUZIONE INTERFERENZE

| | | | | |
|---|---|---|------------------|---------------------------|
|  |  | Ponte sullo Stretto di Messina PROGETTO DEFINITIVO | | |
| PROGETTO RISOLUZIONE INTERFERENZA RELAZIONE PUBBLICA ILLUMINAZIONE | | <i>Codice documento</i> CG3900PRODSIR00EL0000000F0 | <i>Rev</i> F0 | <i>Data</i> 20/06/2011 |

PROGETTO DI RISOLUZIONE RETI ILLUMINAZIONE PUBBLICA

**DA SCHEDA ILL 001 A SCHEDA ILL 005 – S ILL A 001; S ILL F 001; S ILL
A 002; S ILL F 002**

Anagrafica intervento

L'intervento si colloca nel Comune di Messina, lungo la viabilità comunale denominata via Circuito in località Ganzirri. Sono presenti linee di illuminazione pubblica, interferenti con le nuove pile di sostegno del Ponte, e con le opere di rifacimento del lungomare esistente, e ricadenti nella futura zona di cantierizzazione.

| | | | | |
|--|---|--|--------------------------|-----------------------------------|
|  |  | <p align="center">Ponte sullo Stretto di Messina PROGETTO DEFINITIVO</p> | | |
| <p align="center">PROGETTO RISOLUZIONE INTERFERENZA RELAZIONE PUBBLICA ILLUMINAZIONE</p> | | <p><i>Codice documento</i> CG3900PRODSIR00EL0000000F0</p> | <p><i>Rev</i> F0</p> | <p><i>Data</i> 20/06/2011</p> |

Report Fotografico

| | |
|---|--|
|  |  |
| <p align="center">Via Circuito in località Ganzirri</p> | <p align="center">Via Circuito in località Ganzirri</p> |
|  |  |
| <p align="center">Via Circuito in località Ganzirri</p> | <p align="center">Via Circuito in località Ganzirri</p> |

| | | | | |
|---|---|---|------------------|---------------------------|
|  |  | Ponte sullo Stretto di Messina PROGETTO DEFINITIVO | | |
| PROGETTO RISOLUZIONE INTERFERENZA RELAZIONE PUBBLICA ILLUMINAZIONE | | <i>Codice documento</i> CG3900PRODSIR00EL0000000F0 | <i>Rev</i> F0 | <i>Data</i> 20/06/2011 |

Descrizione riassuntiva di risoluzione interferenza

La linea di pubblica illuminazione presente su lungomare Via Circuito in località Ganzirri, verrà dismessa lungo tutta la zona di interferenza con il cantiere operativo, pile ponte, nuovo lungomare. Si prevede quindi la rimozione di 21 punti luce pregiati e 32 punti luce in palo zincato con il successivo riposizionamento di una rete di illuminazione provvisoria ai margini dell'area operativa. Una volta creata la nuova viabilità interferita in progetto, Lungomare località Ganzirri, nel tratto interferente si procederà creando la nuove linee di illuminazione definitive.

| | | | | |
|---|---|---|------------------|---------------------------|
|  |  | Ponte sullo Stretto di Messina PROGETTO DEFINITIVO | | |
| PROGETTO RISOLUZIONE INTERFERENZA RELAZIONE PUBBLICA ILLUMINAZIONE | | <i>Codice documento</i> CG3900PRODSIR00EL0000000F0 | <i>Rev</i> F0 | <i>Data</i> 20/06/2011 |

DA SCHEDA ILL 006 A SCHEDA ILL 009 – S ILL A 003; S ILL F 003

Anagrafica intervento

L'intervento si colloca nel Comune di Messina, lungo la viabilità comunale denominata Via Margi in località Complesso Due Torri. Sono presenti linee di illuminazione pubblica, interferenti con il Viadotto Pantano e ricadenti al limitare della futura zona di cantierizzazione.

Report Fotografico

| | |
|---|--|
|  |  |
| Via Margi in località Complesso Due Torri | Via Margi in località Complesso Due Torri |

| | | | | |
|---|---|---|------------------|---------------------------|
|  |  | Ponte sullo Stretto di Messina PROGETTO DEFINITIVO | | |
| PROGETTO RISOLUZIONE INTERFERENZA RELAZIONE PUBBLICA ILLUMINAZIONE | | <i>Codice documento</i> CG3900PRODSIR00EL0000000F0 | <i>Rev</i> F0 | <i>Data</i> 20/06/2011 |

Descrizione riassuntiva di risoluzione interferenza

La linea di pubblica illuminazione presente lungo la Via Margi in località Complesso Due Torri, verrà dismessa lungo la zona di interferenza con il cantiere operativo/viadotto Pantano, si prevede quindi la rimozione di 15 punti luce e il successivo riposizionamento di una rete di illuminazione provvisoria ai margini dell'area operativa. Una volta terminati i lavori di creazione dell'impalcato nel tratto interferente si procederà creando la nuova linea di illuminazione definitiva, come illustrato dalle planimetrie allegate.

| | | | | |
|---|---|---|------------------|---------------------------|
|  |  | Ponte sullo Stretto di Messina PROGETTO DEFINITIVO | | |
| PROGETTO RISOLUZIONE INTERFERENZA RELAZIONE PUBBLICA ILLUMINAZIONE | | <i>Codice documento</i> CG3900PRODSIR00EL0000000F0 | <i>Rev</i> F0 | <i>Data</i> 20/06/2011 |

DA SCHEDA ILL 010 A SCHEDA ILL 012 – S ILL A 004; S ILL F 004

Anagrafica intervento

L'intervento si colloca nel Comune di Messina, lungo la SP 43 Via Consolare Pompea in località Granatari. Sono presenti linee di illuminazione pubblica, interferenti con l'area di cantiere ed il Viadotto Pantano.

Tale viabilità verrà interessata su entrambi i lati dalle aree di cantiere. Le interferenze verranno demolite garantendo nel contempo l'illuminazione delle aree limitrofe mediante linea provvisoria. A fine lavori verrà ripristinata l'illuminazione nella posizione precedente.

Report Fotografico



SP 43 Via Consolare Pompea

| | | | | |
|--|---|---|---------------------------|------------------------------------|
|  |  | <p align="center">Ponte sullo Stretto di Messina PROGETTO DEFINITIVO</p> | | |
| <p>PROGETTO RISOLUZIONE INTERFERENZA RELAZIONE PUBBLICA ILLUMINAZIONE</p> | | <p><i>Codice documento</i> CG3900PRODSIR00EL0000000F0</p> | <p><i>Rev</i> F0</p> | <p><i>Data</i> 20/06/2011</p> |



Descrizione riassuntiva di risoluzione interferenza

La linea di pubblica illuminazione presente lungo la SP 43 Via Consolare Pompea in località Granatari, verrà dismessa lungo la zona di interferenza creata a latere delle aree di cantiere, si prevede quindi alla rimozione di 8 punti luce e la realizzazione di 4 punti luce provvisori. Una volta realizzata l'opera si procederà alla realizzazione della linea definitiva, come illustrato dalle planimetrie allegate.

| | | | | |
|---|---|---|------------------|---------------------------|
|  |  | Ponte sullo Stretto di Messina PROGETTO DEFINITIVO | | |
| PROGETTO RISOLUZIONE INTERFERENZA RELAZIONE PUBBLICA ILLUMINAZIONE | | <i>Codice documento</i> CG3900PRODSIR00EL0000000F0 | <i>Rev</i> F0 | <i>Data</i> 20/06/2011 |

DA SCHEDA ILL 013 A SCHEDA ILL 019 – S ILL A 005; S ILL A 006; S ILL F 005; S ILL F 006

Anagrafica intervento

L'intervento si colloca nel Comune di Messina, lungo la viabilità comunale denominata Salita Frantinaro.

Tale viabilità verrà interamente riqualificata, realizzando anche una rotatoria, fino all'interconnessione con Salita Cimitero (anch'essa oggetto di riqualificazione) e con la Strada Panoramica dello Stretto. Tale via, per il tratto interessato, verrà rimodulata completamente, ed a margine della stessa verranno riposizionati gli impianti di pubblica illuminazione.

Report Fotografico



| | | | | |
|---|---|---|------------------|---------------------------|
|  |  | Ponte sullo Stretto di Messina PROGETTO DEFINITIVO | | |
| PROGETTO RISOLUZIONE INTERFERENZA RELAZIONE PUBBLICA ILLUMINAZIONE | | <i>Codice documento</i> CG3900PRODSIR00EL0000000F0 | <i>Rev</i> F0 | <i>Data</i> 20/06/2011 |

| | |
|---|--|
|  |  |
| Salita Frantinaro | Salita Frantinaro incrocio con Strada Panoramica dello Stretto |

Descrizione riassuntiva di risoluzione interferenza

La linea di pubblica illuminazione presente lungo Salita Frantinaro verrà dismessa nella quasi totalità per una riqualificazione generale della viabilità locale. Si prevede quindi la rimozione di 7 punti luce e il successivo riposizionamento dei sostegni e delle apparecchiature di 14 punti luce, compresi 2 punti luce provvisori per l'interferenza S ILL A 006. Per la S ILL A 005 si prevede, invece, la rimozione di 22 punti luce e il successivo riposizionamento dei sostegni e delle apparecchiature di 32 punti luce, compresa l'illuminazione della nuova rotatoria in progetto.

Una volta creato il nuovo sedime stradale, compresa la rotatoria, si potrà procedere con i lavori di creazione della nuova linea di illuminazione definitiva, come illustrato dalle planimetrie allegate.

| | | | | |
|---|---|---|------------------|---------------------------|
|  |  | Ponte sullo Stretto di Messina PROGETTO DEFINITIVO | | |
| PROGETTO RISOLUZIONE INTERFERENZA RELAZIONE PUBBLICA ILLUMINAZIONE | | <i>Codice documento</i> CG3900PRODSIR00EL0000000F0 | <i>Rev</i> F0 | <i>Data</i> 20/06/2011 |

DA SCHEDA 020 A SCHEDA 025 – S ILL A 010

Anagrafica intervento

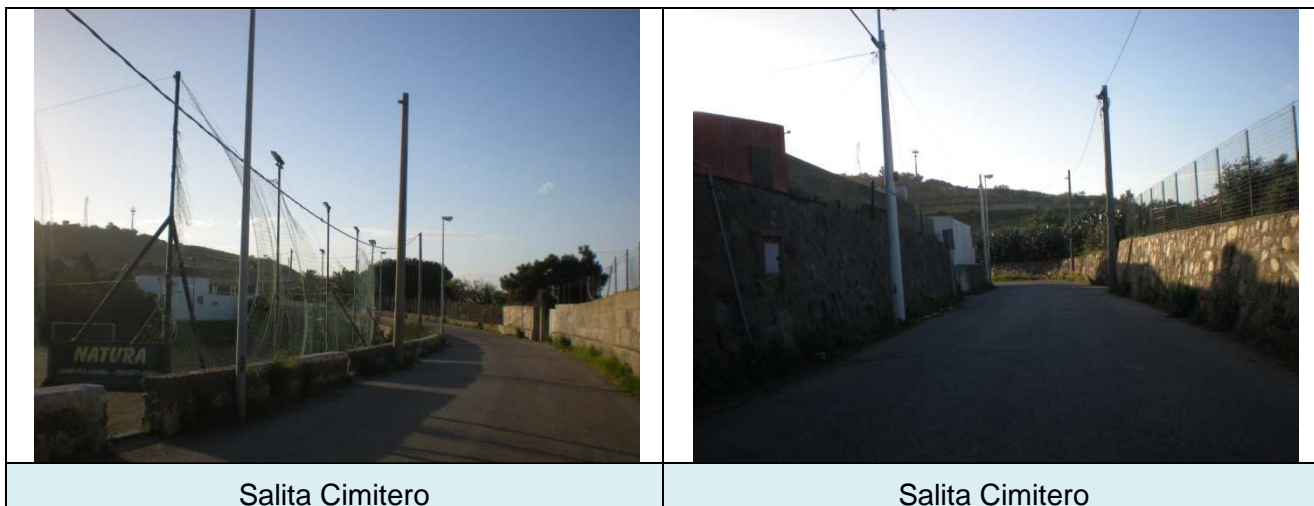
L'intervento si colloca nel Comune di Messina, lungo la viabilità ricadente del territorio comunale denominata Salita Cimitero (viabilità da riqualificare interamente). Sono presenti linee di illuminazione pubblica, interferenti con la nuova viabilità e le aree di cantiere (SI 01).

La viabilità esistente verrà rimodulata mediante la creazione una nuova strada di interconnessione, a seguito di ciò, le linee di illuminazioni presenti verranno riposizionate a margine della nuova viabilità, con la configurazione mostrata nella planimetria allegata.

Report Fotografico



| | | | | |
|---|---|---|------------------|---------------------------|
|  |  | Ponte sullo Stretto di Messina PROGETTO DEFINITIVO | | |
| PROGETTO RISOLUZIONE INTERFERENZA RELAZIONE PUBBLICA ILLUMINAZIONE | | <i>Codice documento</i> CG3900PRODSIR00EL0000000F0 | <i>Rev</i> F0 | <i>Data</i> 20/06/2011 |



Descrizione riassuntiva di risoluzione interferenza

La linea di pubblica illuminazione presente lungo Salita Cimitero verrà dismessa su tutta la zona di interferenza interessata dai lavori di creazione della nuova viabilità prevista in progetto; si prevede quindi, la rimozione di 29 punti luce. Per assicurare l'illuminazione durante le lavorazioni sono previsti 2 punti luce provvisori.

Una volta creato il nuovo sedime stradale, si potrà procedere con i lavori di creazione della nuova linea di illuminazione definitiva, mediante l'installazione di n. 10 nuovi punti luce, come illustrato dalle planimetrie allegate.

| | | | | |
|---|---|---|------------------|---------------------------|
|  |  | Ponte sullo Stretto di Messina PROGETTO DEFINITIVO | | |
| PROGETTO RISOLUZIONE INTERFERENZA RELAZIONE PUBBLICA ILLUMINAZIONE | | <i>Codice documento</i> CG3900PRODSIR00EL0000000F0 | <i>Rev</i> F0 | <i>Data</i> 20/06/2011 |

SCHEDA 026 – S ILL A 007

Anagrafica intervento

L'intervento si colloca nel Comune di Messina, lungo la viabilità ricadente del territorio comunale denominata Salita Sperone Serre (viabilità da demolire). Sono presenti linee di illuminazione pubblica, interferenti con l'area di cantiere (SI 01).

La viabilità esistente verrà eliminata per far posto allo svincolo autostradale in progetto.

Report Fotografico



Salita Sperone Serre

Descrizione riassuntiva di risoluzione interferenza

La linea di pubblica illuminazione presente lungo Salita Sperone Serre verrà dismessa su tutta la zona di interferenza interessata dai lavori di creazione del casello autostradale previsto in progetto. L'intervento prevede la rimozione definitiva dei sostegni e delle apparecchiature di alimentazione di 6 punti luce.

| | | | | |
|---|---|---|------------------|---------------------------|
|  |  | Ponte sullo Stretto di Messina PROGETTO DEFINITIVO | | |
| PROGETTO RISOLUZIONE INTERFERENZA RELAZIONE PUBBLICA ILLUMINAZIONE | | <i>Codice documento</i> CG3900PRODSIR00EL0000000F0 | <i>Rev</i> F0 | <i>Data</i> 20/06/2011 |

DA SCHEDA ILL 027 A SCHEDA ILL 031 – S ILL A 008; S ILL A 009

Anagrafica intervento

L'intervento si colloca nel Comune di Messina, lungo la viabilità ricadente del territorio comunale denominata Salita Sperone Serre (viabilità da riqualificare e eliminare per parte del tratto). Sono presenti linee di illuminazione pubblica, interferenti con l'opera in progetto ed il cantiere SI 01.

La viabilità esistente verrà interrotta per lasciare spazio alla realizzazione del casello autostradale e dismessa durante l'esecuzione dell'opera e ripristino sul tracciato attuale di parte della linea come riportato nella planimetria allegata.

Report Fotografico



Descrizione riassuntiva di risoluzione interferenza

La linea di pubblica illuminazione presente lungo Salita Sperone Serre verrà dismessa su tutta la zona di interferenza interessata dai lavori di creazione della nuova viabilità prevista in progetto. Si prevede quindi, la rimozione di 12 punti luce per l'interferenza S ILL A 008. La risoluzione dell'interferenza S ILL A 009 comporta la rimozione dei sostegni e delle apparecchiature di

| | | | | |
|--|---|---|---------------------------|------------------------------------|
|  |  | <p align="center">Ponte sullo Stretto di Messina PROGETTO DEFINITIVO</p> | | |
| <p>PROGETTO RISOLUZIONE INTERFERENZA RELAZIONE PUBBLICA ILLUMINAZIONE</p> | | <p><i>Codice documento</i> CG3900PRODSIR00EL0000000F0</p> | <p><i>Rev</i> F0</p> | <p><i>Data</i> 20/06/2011</p> |

alimentazione dei punti luce (15) e successivo riposizionamento del cavo su nuovo tracciato (15 punti luce) fino al limite delle pertinenze autostradali. Per garantire l'illuminazione delle aree sono previsti 2 punti luce come illustrato nelle planimetrie allegate.

| | | | | |
|---|---|---|------------------|---------------------------|
|  |  | Ponte sullo Stretto di Messina PROGETTO DEFINITIVO | | |
| PROGETTO RISOLUZIONE INTERFERENZA RELAZIONE PUBBLICA ILLUMINAZIONE | | <i>Codice documento</i> CG3900PRODSIR00EL0000000F0 | <i>Rev</i> F0 | <i>Data</i> 20/06/2011 |

DA SCHEDA ILL 032 A SCHEDA ILL 034 – S ILL F 008

Anagrafica intervento

L'intervento si colloca nel Comune di Messina, lungo la viabilità comunale parallela alla Via Fiumara Guardia.

Tale viabilità verrà interessata dalla realizzazione della galleria artificiale nel progetto della nuova linea ferroviaria. Dopo la realizzazione dell'opera la linea verrà riposizionata sul vecchio sedime. La parte terminale a nord della galleria verrà invece dismessa e ricostruita per permettere la realizzazione dell'area a disposizione SAD2.

Report Fotografico



Descrizione riassuntiva di risoluzione interferenza

La linea di pubblica illuminazione presente lungo la parallela di Via Fiumara Guardia verrà dismessa nella parte interferente con la proiezione della galleria artificiale per la realizzazione della stessa. Si prevede quindi la rimozione di 8 punti luce e il successivo riposizionamento dei sostegni e delle apparecchiature di 8 punti luce, compresi 2 punti luce provvisori.

| | | | | |
|---|---|---|--------------------------|-----------------------------------|
|  |  | <p align="center">Ponte sullo Stretto di Messina PROGETTO DEFINITIVO</p> | | |
| <p align="center">PROGETTO RISOLUZIONE INTERFERENZA RELAZIONE PUBBLICA ILLUMINAZIONE</p> | | <p><i>Codice documento</i> CG3900PRODSIR00EL0000000F0</p> | <p><i>Rev</i> F0</p> | <p><i>Data</i> 20/06/2011</p> |

SCHEDA ILL 035 – S ILL F 009

Anagrafica intervento

L'intervento si colloca nel Comune di Messina, lungo la viabilità comunale Via Fante, parallela a Viale Annunziata.

Tale viabilità verrà interessata dalla realizzazione della fermata Annunziata dove viene prevista la costruzione delle relative stazione nel progetto della nuova linea ferroviaria. La cantierizzazione interessa l'intera viabilità nel tratto considerato per una lunghezza di circa 140m, ivi compresa la linea elettrica dedicata all'illuminazione.

Report Fotografico



| | | | | |
|---|---|---|------------------|---------------------------|
|  |  | Ponte sullo Stretto di Messina PROGETTO DEFINITIVO | | |
| PROGETTO RISOLUZIONE INTERFERENZA RELAZIONE PUBBLICA ILLUMINAZIONE | | <i>Codice documento</i> CG3900PRODSIR00EL0000000F0 | <i>Rev</i> F0 | <i>Data</i> 20/06/2011 |



Descrizione riassuntiva di risoluzione interferenza

La linea di pubblica illuminazione presente lungo la Via Fante verrà dismessa nella parte interferente con la cantierizzazione della stazione Annunziata. Per la realizzazione dell'opera è necessario dismettere i sostegni e le apparecchiature di alimentazione di 8 punti luce. Si prevede il successivo riposizionamento del cavo (8 punti luce) su precedente tracciato e la realizzazione durante le cantierizzazione di 1 punto luce per garantire l'illuminazione delle aree.

| | | | | |
|---|---|---|------------------|---------------------------|
|  |  | Ponte sullo Stretto di Messina PROGETTO DEFINITIVO | | |
| PROGETTO RISOLUZIONE INTERFERENZA RELAZIONE PUBBLICA ILLUMINAZIONE | | <i>Codice documento</i> CG3900PRODSIR00EL0000000F0 | <i>Rev</i> F0 | <i>Data</i> 20/06/2011 |

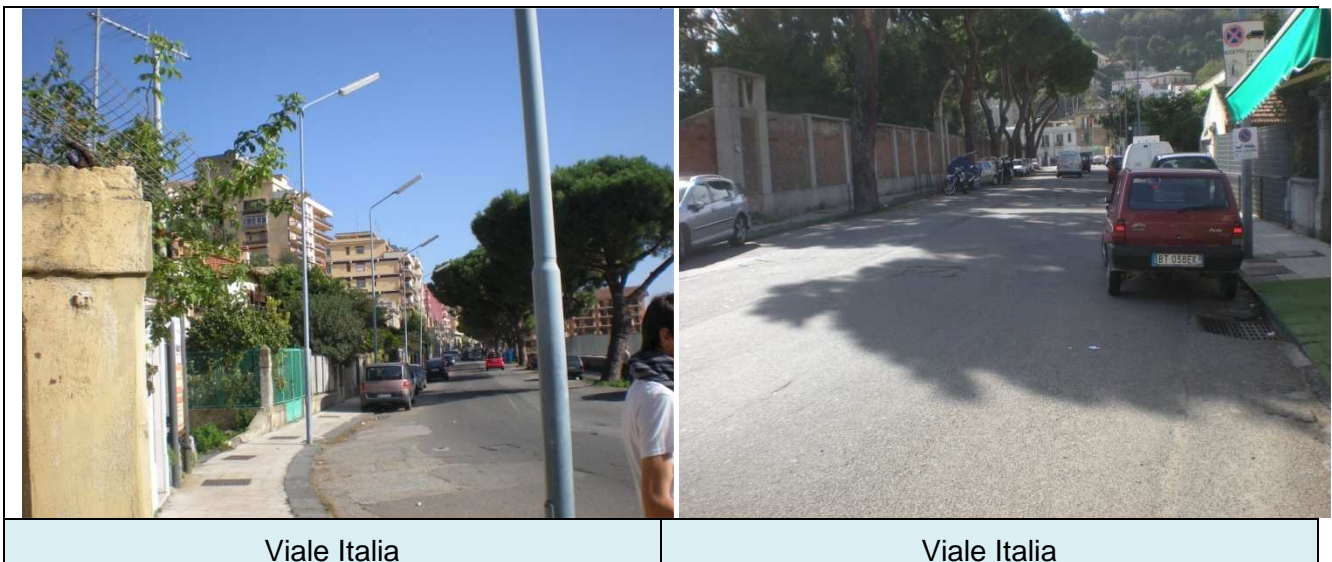
SCHEDA ILL 036 – S ILL F 013; S ILL F 014

Anagrafica intervento

L'intervento si colloca nel Comune di Messina, lungo la viabilità comunale Via Comunale in Camaro, all'incrocio con la Viale Europa, Viale Italia e Via Santa Marta, nell'area limitrofa alla Caserma delle Forze dell'Ordine.

Tale viabilità verrà interessata dalla realizzazione della fermata Europa dove viene prevista la costruzione delle relativa stazione nel progetto della nuova linea ferroviaria. La cantierizzazione si sviluppa in due aree: una interna alla Caserma dove non vi sono interferenze con l'illuminazione pubblica; la seconda area ricade su Viale Italia e Via Santa Marta. (interferenza S ILL F 013 dove è prevista la rimozione dei sostegni e delle apparecchiature di alimentazione di 7 punti luce e il successivo riposizionamento del cavo su precedente tracciato (7 punti luce).

Report Fotografico



| | | | | |
|---|---|---|------------------|---------------------------|
|  |  | Ponte sullo Stretto di Messina PROGETTO DEFINITIVO | | |
| PROGETTO RISOLUZIONE INTERFERENZA RELAZIONE PUBBLICA ILLUMINAZIONE | | <i>Codice documento</i> CG3900PRODSIR00EL0000000F0 | <i>Rev</i> F0 | <i>Data</i> 20/06/2011 |

| | |
|---|--|
|  |  |
| Particolare sostegno e apparecchiatura di illuminazione | Via Santa Marta |

Descrizione riassuntiva di risoluzione interferenza

La linea di pubblica illuminazione presente lungo Viale Italia verrà dismessa su tutta la zona di interferenza interessata dai lavori di creazione della nuova Stazione Europa in progetto. Si prevede quindi, la rimozione dei sostegni e delle apparecchiature di alimentazione di 7 punti luce e il successivo ripristino del cavo su nuovo tracciato (7 punti luce) per l'interferenza S ILL A 013.

La risoluzione dell'interferenza S ILL A 014 comporta la rimozione dei sostegni e delle apparecchiature di alimentazione dei punti luce (3) e successivo riposizionamento del cavo su nuovo tracciato (3 punti luce). Per garantire l'illuminazione delle aree sono previsti 2 punti luce come illustrato nelle planimetrie allegate.

| | | | | |
|---|---|---|------------------|---------------------------|
|  |  | Ponte sullo Stretto di Messina PROGETTO DEFINITIVO | | |
| PROGETTO RISOLUZIONE INTERFERENZA RELAZIONE PUBBLICA ILLUMINAZIONE | | <i>Codice documento</i> CG3900PRODSIR00EL0000000F0 | <i>Rev</i> F0 | <i>Data</i> 20/06/2011 |

SCHEDA ILL 037 – S ILL F 016

Anagrafica intervento

L'intervento si colloca nel Comune di Messina, lungo la viabilità Strada Statale 114 in località Contesse.

Tale viabilità verrà interessata dalla realizzazione della stazione di Contesse dove viene prevista la costruzione delle relative strutture. La cantierizzazione lambisce l'intera viabilità nel tratto considerato per una lunghezza di circa 85m, ivi compresa la linea elettrica dedicata all'illuminazione.

Report Fotografico



SS 114 direzione ovest

| | | | | |
|---|---|---|------------------|---------------------------|
|  |  | Ponte sullo Stretto di Messina PROGETTO DEFINITIVO | | |
| PROGETTO RISOLUZIONE INTERFERENZA RELAZIONE PUBBLICA ILLUMINAZIONE | | <i>Codice documento</i> CG3900PRODSIR00EL0000000F0 | <i>Rev</i> F0 | <i>Data</i> 20/06/2011 |



SS 114 direzione est

Descrizione riassuntiva di risoluzione interferenza

La linea di pubblica illuminazione presente lungo SS 114 in località Contesse verrà dismessa nella parte interferente con la cantierizzazione della stazione Contesse. Per la realizzazione dell'opera è necessario dismettere i sostegni e le apparecchiature di alimentazione di 5 punti luce. Si prevede il successivo riposizionamento del cavo (5 punti luce) su tracciato non interferente con la cantierizzazione.

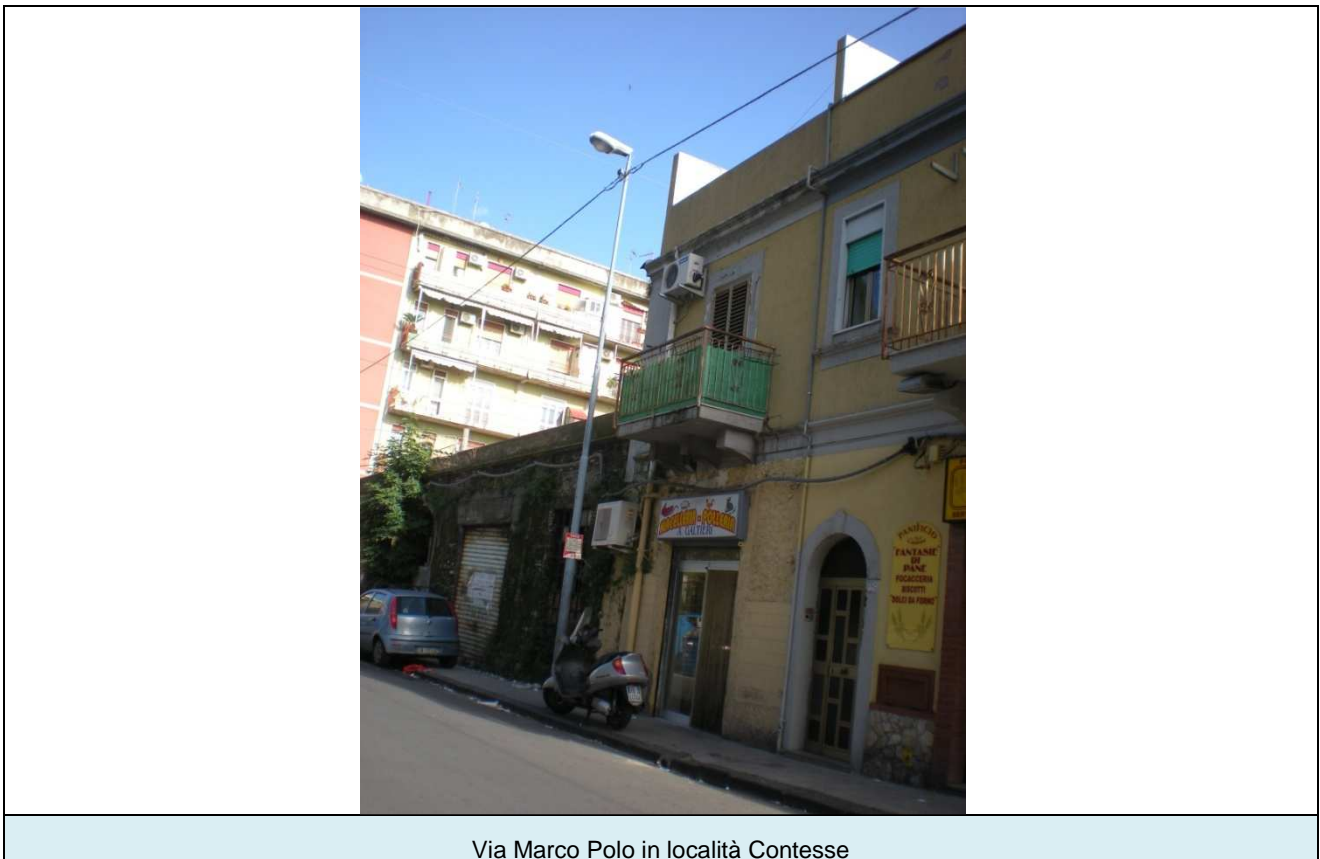
| | | | | |
|--|---|---|--------------------------|-----------------------------------|
|  |  | <p align="center">Ponte sullo Stretto di Messina PROGETTO DEFINITIVO</p> | | |
| <p>PROGETTO RISOLUZIONE INTERFERENZA RELAZIONE PUBBLICA ILLUMINAZIONE</p> | | <p><i>Codice documento</i> CG3900PRODSIR00EL0000000F0</p> | <p><i>Rev</i> F0</p> | <p><i>Data</i> 20/06/2011</p> |

SCHEMA ILL 038 – S ILL F 017

Anagrafica intervento

L'intervento si colloca nel Comune di Messina, lungo la Via Marco Polo in località Contesse. Tale viabilità verrà interessata dalla realizzazione della stazione di Contesse (imbocchi della galleria naturale S. Cecilia) dove viene prevista la costruzione delle relative strutture. La cantierizzazione interessa l'intera viabilità nel tratto considerato per una lunghezza di circa 80m, ivi compresa la linea elettrica dedicata all'illuminazione.

Report Fotografico



Via Marco Polo in località Contesse

| | | | | |
|---|---|---|------------------|---------------------------|
|  |  | Ponte sullo Stretto di Messina PROGETTO DEFINITIVO | | |
| PROGETTO RISOLUZIONE INTERFERENZA RELAZIONE PUBBLICA ILLUMINAZIONE | | <i>Codice documento</i> CG3900PRODSIR00EL0000000F0 | <i>Rev</i> F0 | <i>Data</i> 20/06/2011 |

Descrizione riassuntiva di risoluzione interferenza

La linea di pubblica illuminazione presente lungo Via Marco Polo in località Contesse verrà dismessa nella parte interferente con la cantierizzazione della stazione Contesse. Per la realizzazione dell'opera è necessario dismettere i sostegni e le apparecchiature di alimentazione di 5 punti luce. Si prevede il successivo riposizionamento del cavo (2 punti luce) su tracciato non interferente con la stazione realizzata.

| | | | | |
|--|---|---|---------------------------|------------------------------------|
|  |  | <p align="center">Ponte sullo Stretto di Messina PROGETTO DEFINITIVO</p> | | |
| <p>PROGETTO RISOLUZIONE INTERFERENZA RELAZIONE PUBBLICA ILLUMINAZIONE</p> | | <p><i>Codice documento</i> CG3900PRODSIR00EL0000000F0</p> | <p><i>Rev</i> F0</p> | <p><i>Data</i> 20/06/2011</p> |

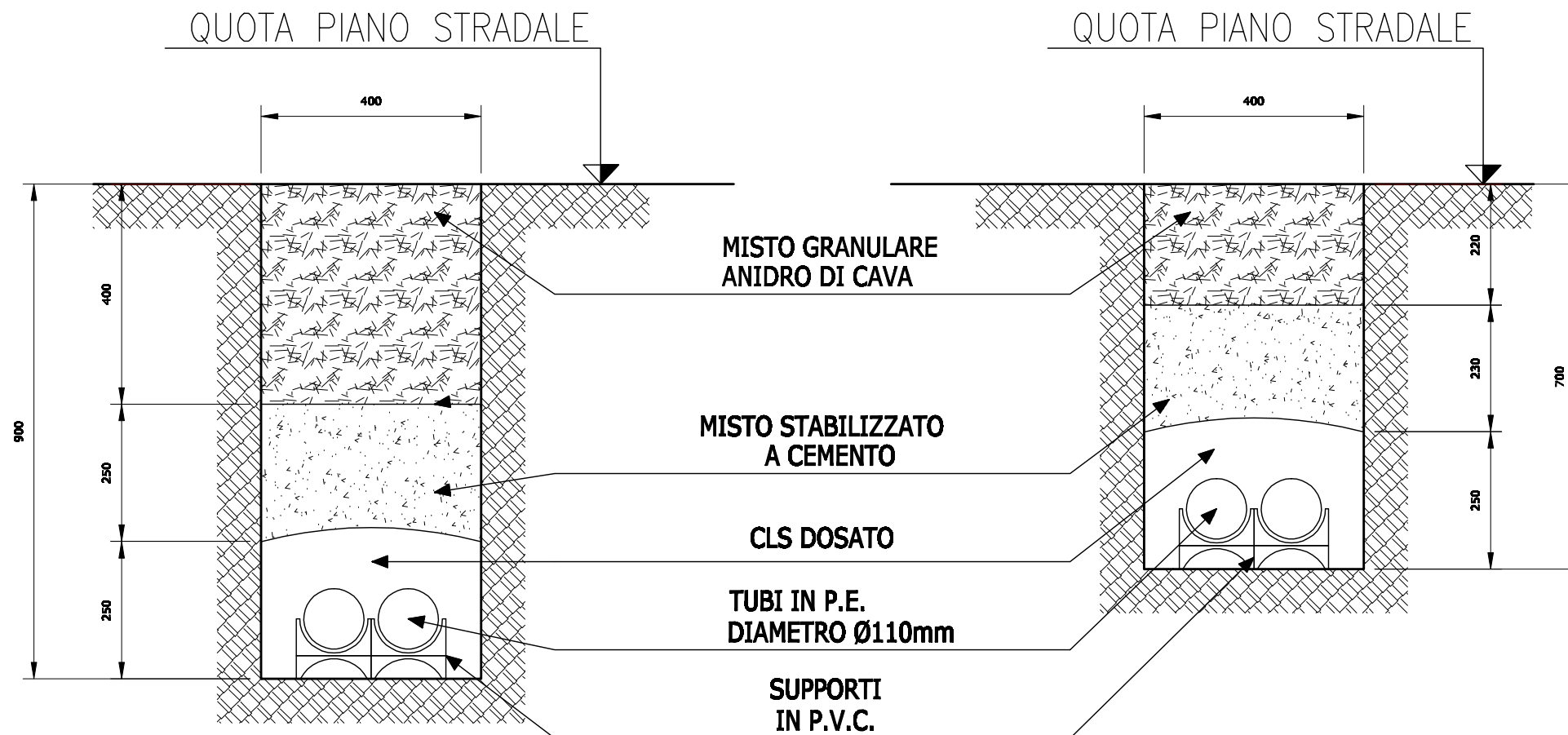
SEZIONI E PARTICOLARI TIPO

TIPICI CANALIZZAZIONI TIPO A

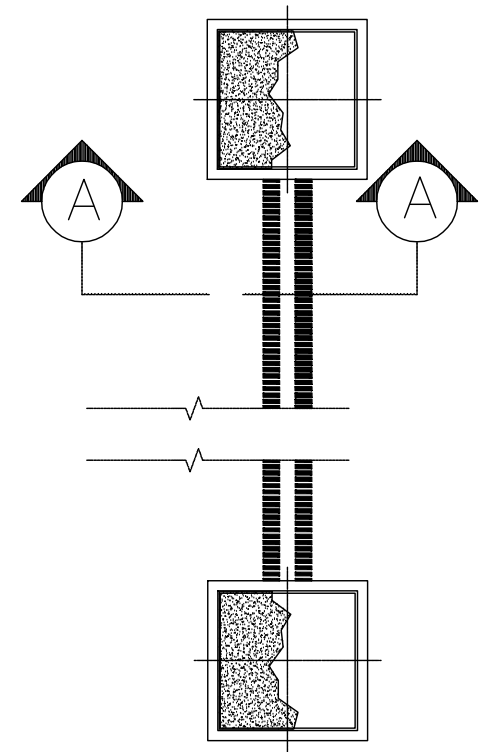
**TIPICO PER VIE CAVI
NEGLI ATTRAVERSAMENTI**

**TIPICO PER VIE CAVI
A MARGINE CARREGGIATA**

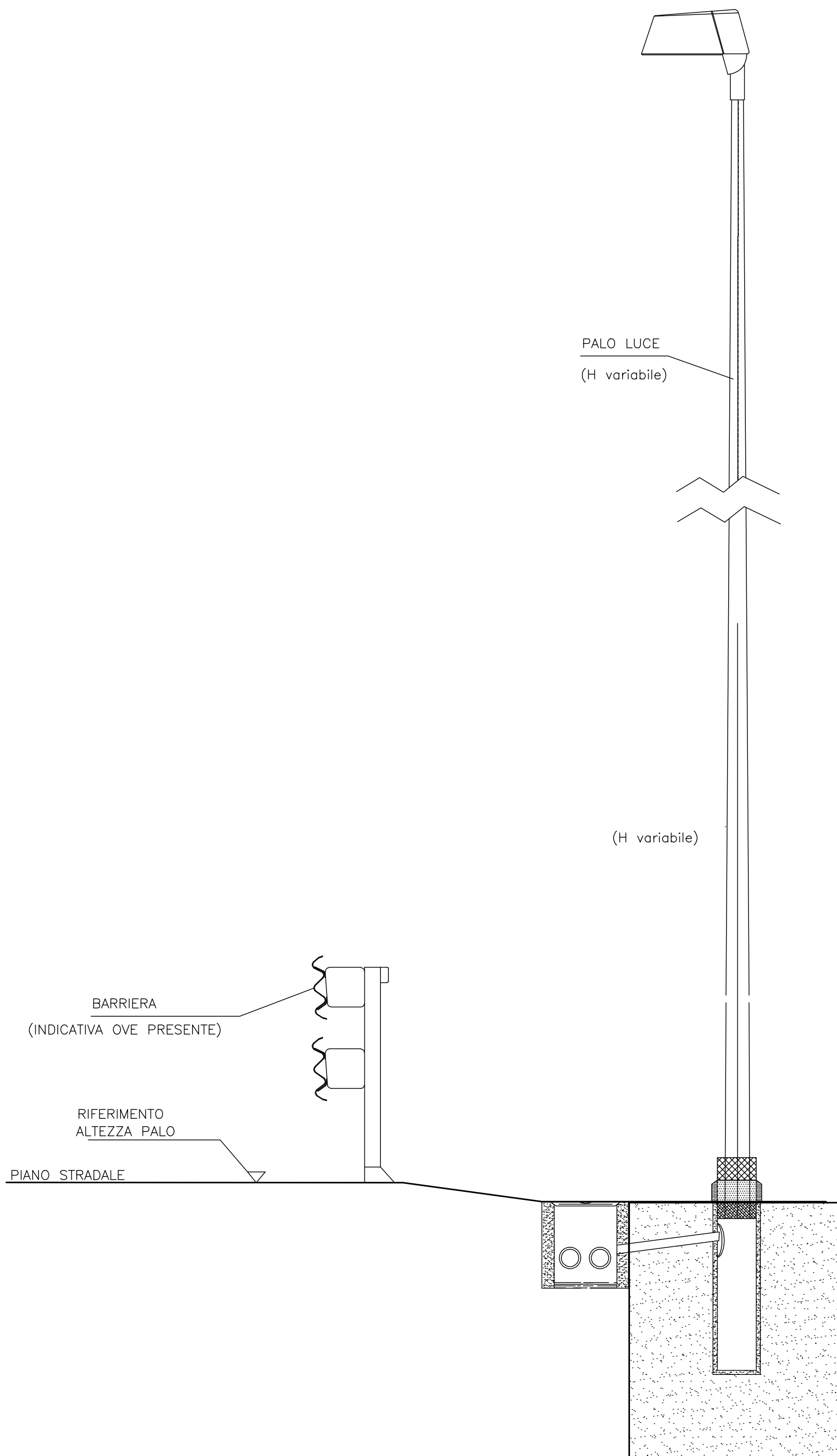
PIANTA



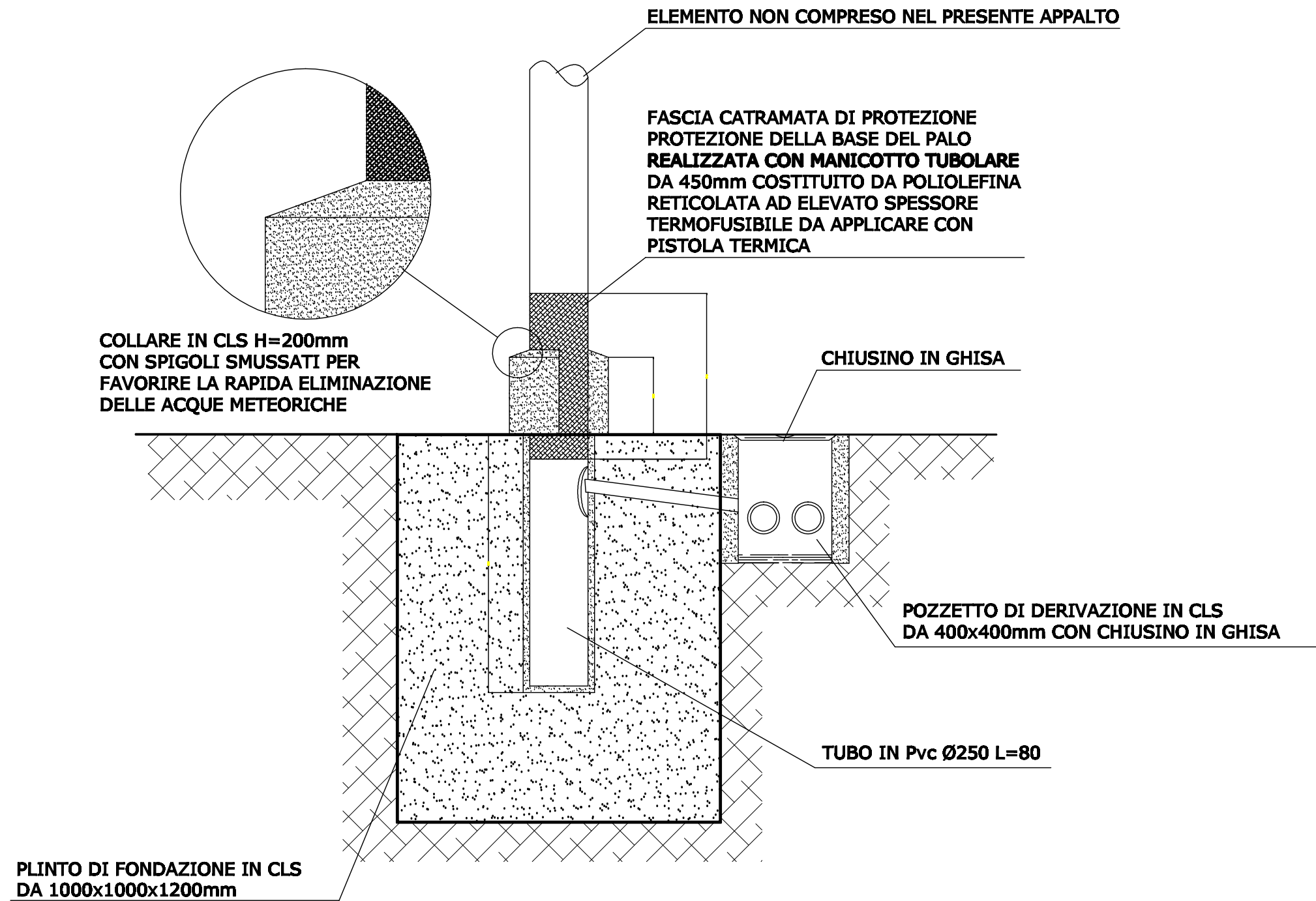
SEZIONE A-A



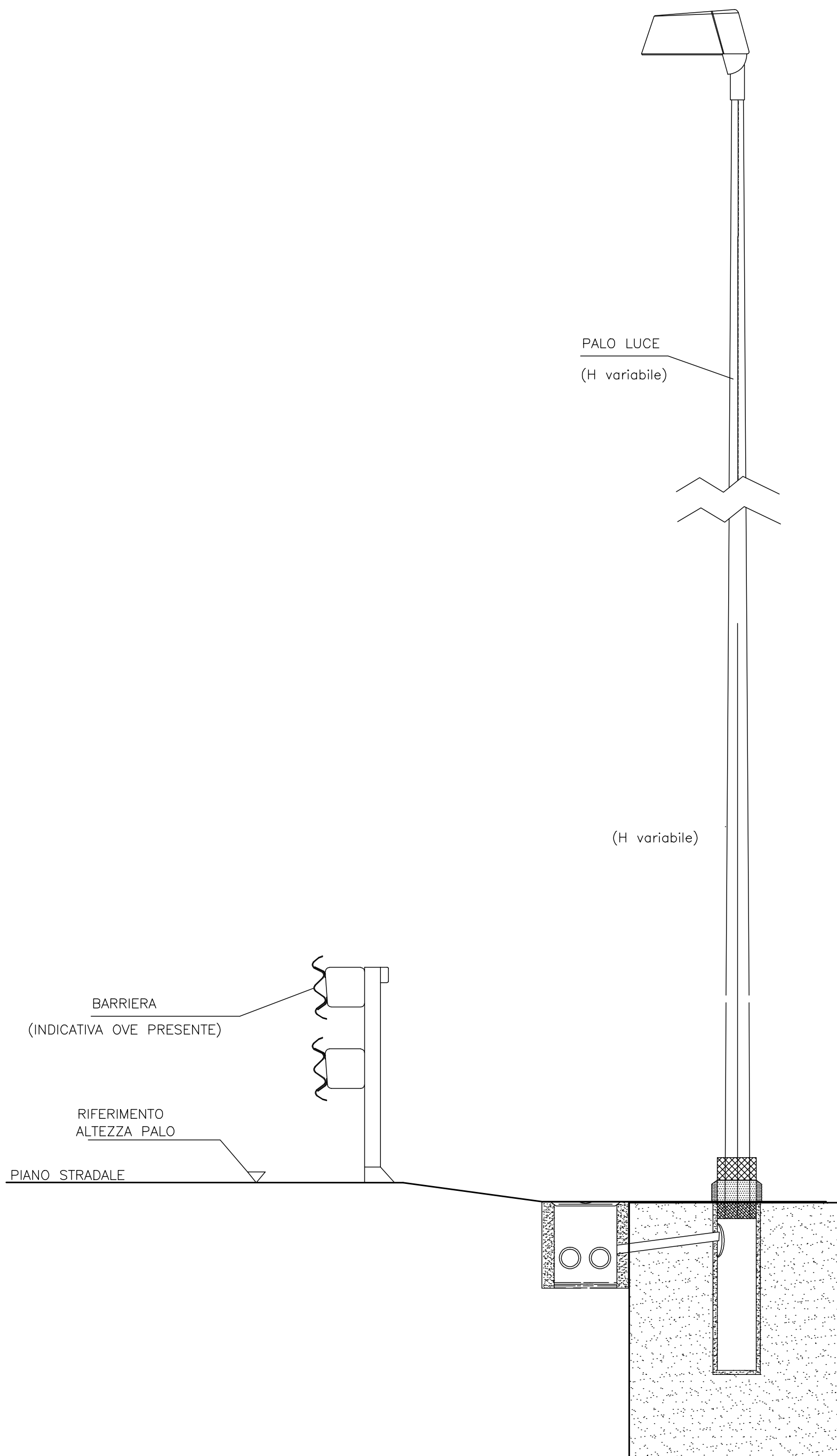
TIPICO INSTALLAZIONE PALO ILLUMINAZIONE



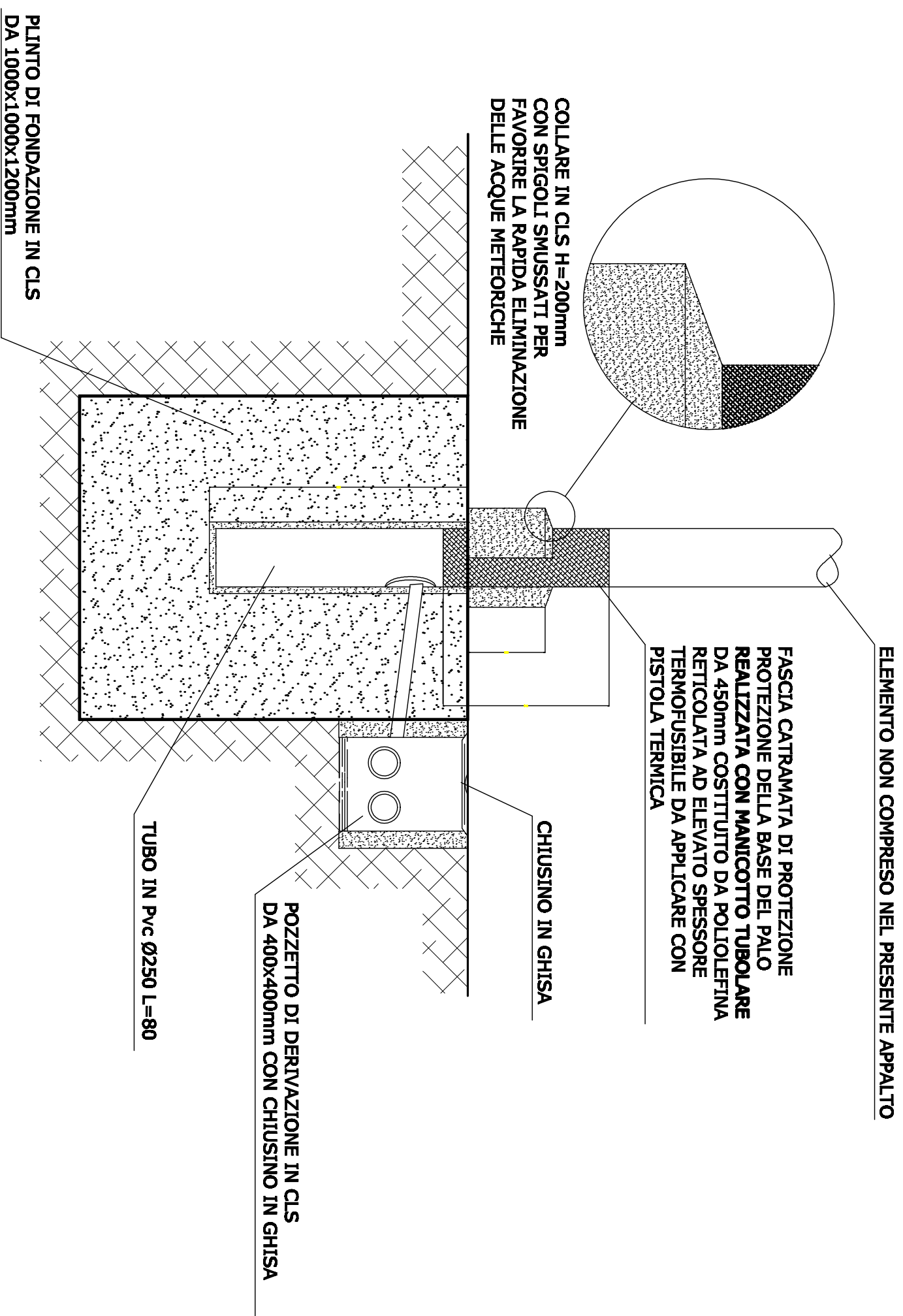
PARTICOLARE PALO



TIPICO INSTALLAZIONE PALO ILLUMINAZIONE



PARTICOLARE PALO



| | | | | |
|--|---|---|------------------------------------|--|
|  |  | <p align="center">Ponte sullo Stretto di Messina PROGETTO DEFINITIVO</p> | | |
| <p>PROGETTO RISOLUZIONE INTERFERENZA RELAZIONE PUBBLICA ILLUMINAZIONE</p> | <p><i>Codice documento</i> CG3900PRODSIR00EL0000000F0</p> | <p><i>Rev</i> F0</p> | <p><i>Data</i> 20/06/2011</p> | |

ALLEGATO 3 – QUADRO ECONOMICO TEMPORALE

| | | | | |
|--|---|---|---------------------------|------------------------------------|
|  |  | <p align="center">Ponte sullo Stretto di Messina PROGETTO DEFINITIVO</p> | | |
| <p>PROGETTO RISOLUZIONE INTERFERENZA RELAZIONE PUBBLICA ILLUMINAZIONE</p> | | <p><i>Codice documento</i> CG3900PRODSIR00EL0000000F0</p> | <p><i>Rev</i> F0</p> | <p><i>Data</i> 20/06/2011</p> |

ALLEGATO 4 – COMUNICAZIONI CON ENTE