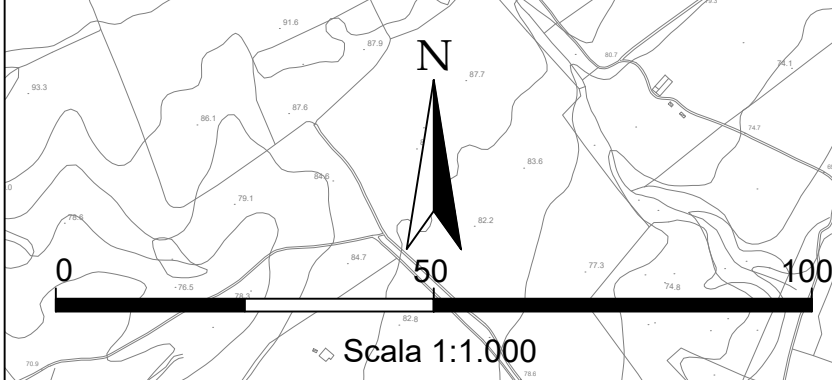
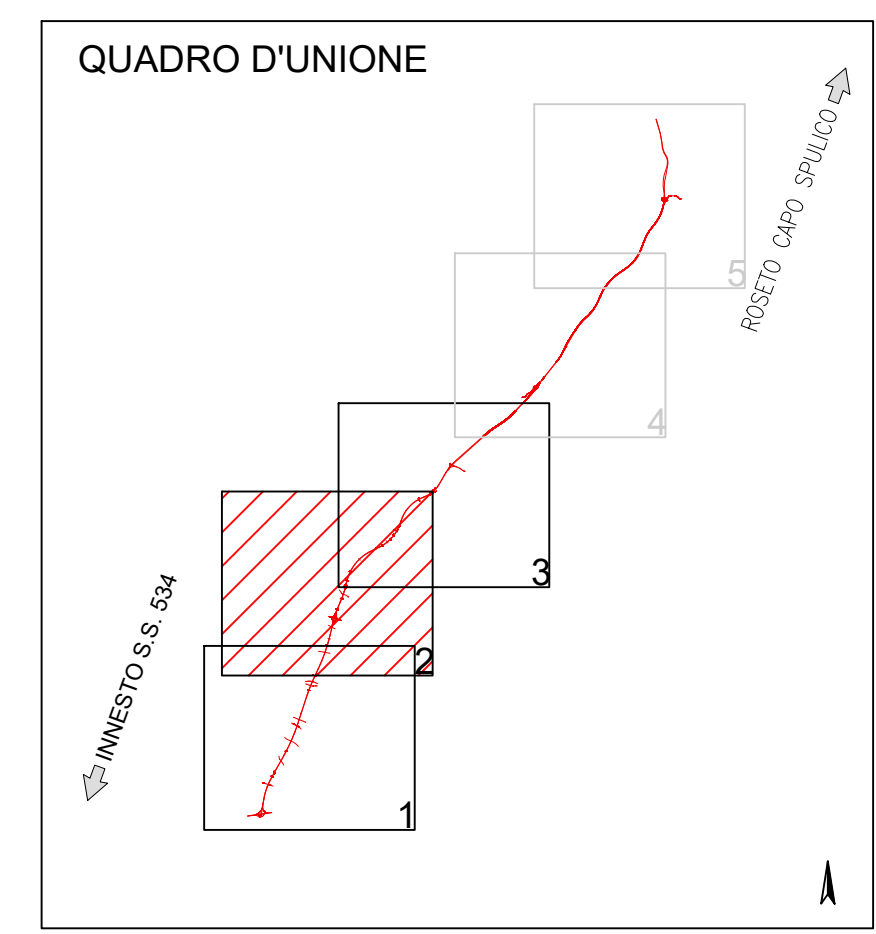


LEGENDA	
AREE CANTIERE	PROGETTO
■ Area di cantiere	— Galleria naturale
■ Cantiere operativo: b) lavori in sotterraneo c) lavori in esterno	— Galleria artificiale
■ Deposito provvisorio	— Viadotti
■ Area deposito definitivo	— Ponti
■ Impianti betonaggio da realizzare	— Corpi stradali
■ Cave dismesse	— Svincoli - Opere minori
■ Impianti di betonaggio e frantumazione esistenti	
■ Campi Varo e area stoccaggio per Viadotti	
■ Area montaggio travi	

VIABILITA'	AREE PROTETTE
— Statale 106 / 106 Radd. esistente	■ AREE ZPS - Zone di Protezione Speciale
— Viabilità secondaria esistente (rami principali)	■ AREE SIC - Siti Importanza Comunitaria
— Viabilità da realizzare in fase di cantierizzazione	
— Viabilità da sottoporre ad eventuale manutenzione	



ANAS S.p.A.
 Direzione Generale
DG 41/08
 LAVORI DI COSTRUZIONE DEL 3° MEGALOTTO DELLA S.S. 106 JONICA - CAT. B -
 DALL'INVESTIMENTO CON LA S.S. 534 (km 365+150) A ROSETTO CAPO STRALICO (km 400+000)
PROGETTO ESECUTIVO
 PIANO GESTIONE MATERIE E CANTIERIZZAZIONE
 ELABORATI GENERALI
 Planimetria cantierizzazione, cave e discariche
 Tav. 2/5
 Contrante Generale:
SIRJO S.C.p.A.
 Presidente:
 Dott. Arch. Maria Elena Cuzzocrea

ASTALDI
 Il progettista:
 Dott. Ing. S. Liato

**salini
impregio**
 Consulenti
 STE - Progetto stradale ed idraulica
 ROCKSOL - Opere in sotterraneo
 ITALCONSIL/DETECTO - Strutture
 GEODATA - Geologia e idrogeologia
 GEE - Geotecnica
 CINEGEO - Gallerie grottose
 ECOPLANS - Acustica
 LAND - Archeologia
 PROMETENGINEERING.IT - Spese ed Impianti
 Ing. F. GATTO - Interferenze
 TEO - Spese

Il coordinatore per la sicurezza:
 Ing. L.A. Giargiulo

IL RESPONSABILE DEL PROCEDIMENTO:
 Ing. R. Lapenta

Rep.: E/141

Scala di rappresentazione: 1:10000

Rev.	Data	Descrizione	Redatto	Verificato	Approvato
A	24.08.17	Emissione	C. Girometta/D. Marchese	A. Esposito	E. Campa
B	15.04.2019	Revisione	C. Girometta/D. Marchese	A. Esposito	Ing. S. Liato
C	24.10.2019	Ref. Nota CDG 0598368	Ufficio Tecnico SIRJO	Ufficio Tecnico SIRJO	Ing. S. Liato