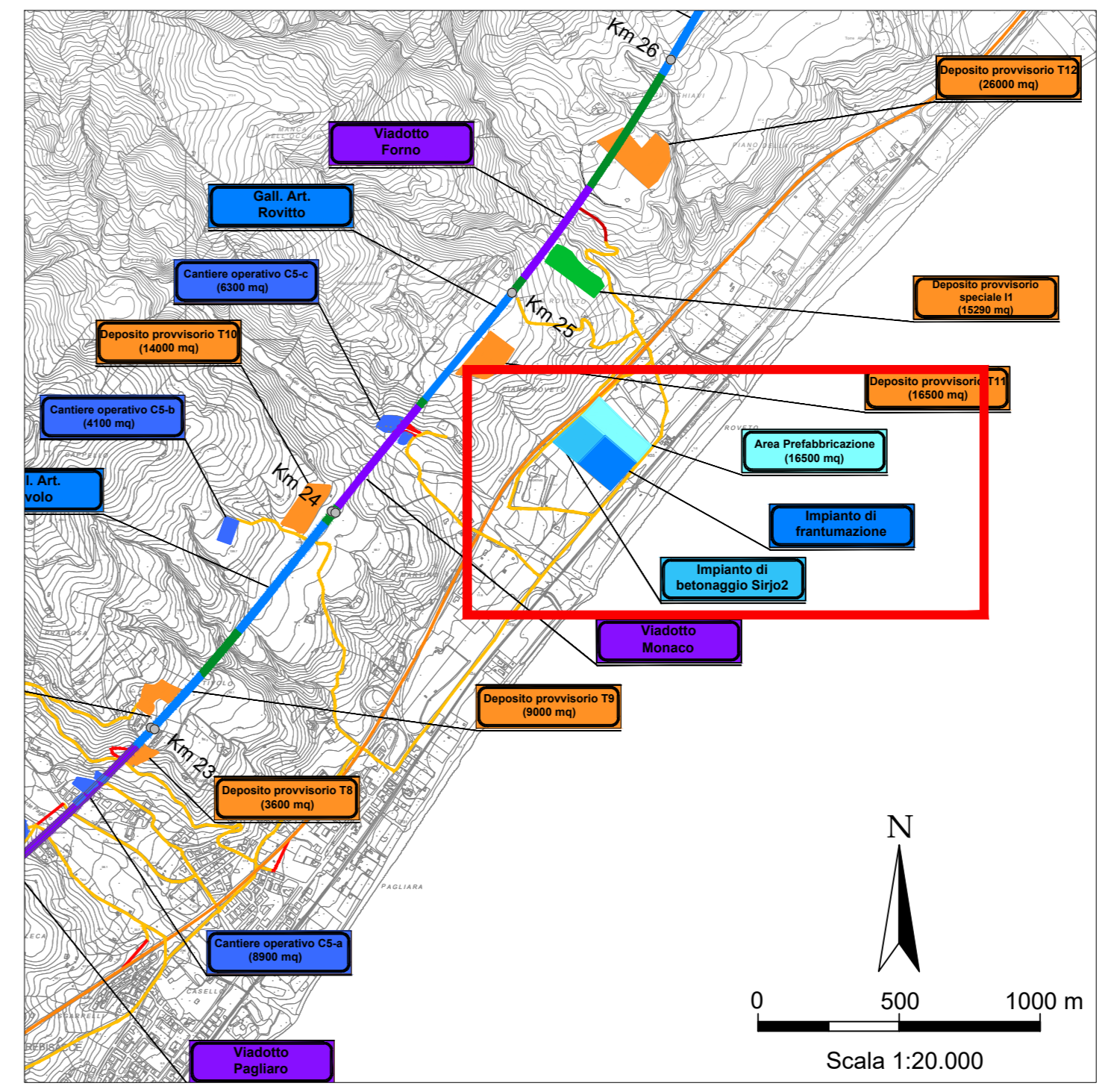


LEGENDA STRUTTURE ED IMPIANTI		LEGENDA SIMBOLI	
S.R.	Area stoccaggio rifiuti da realizzare con basamento in c/c	(+)	Area con basamento in calcestruzzo
B.G.	Box guardiania	(E)	Area sosta mezzi d'emergenza
C.E.	Cabina ENEL	(x)	Blocchi prefabbricati di c/c 1x1 m
C.G.	Cisterna gasolio	(+)	Cassetta di primo soccorso
G.E.	Gruppo elettrogeno	(E)	Estintore a polvere 6 kg
G.E. ₂	Gruppo elettrogeno di emergenza	(E)	Estintore a CO2 5 kg
I	Infermeria	(E)	Estintore carrellato a polvere 30 kg
M	Magazzino	(E)	Quadro distribuzione energia elettrica
P	Pesa	(E)	Telecamera fissa
S	Spogliatoio	(E)	Telecamera dome
U	Uffici	(E)	Torre faro
U.P.	Ufficio pesa		
(Dashed line)	Duna scottico		



ANAS S.p.A.
Divisione Generale
DG 41/08
LAVORI DI COSTRUZIONE DEL 3° MEGALOTTO DELLA S.S. 106 JONICA - CAT. B - DALL'INNOSTO CON LA S.S. 534 (km 365+150) A ROSETO CAPO SPULLICO (km 400+000)

PROGETTO ESECUTIVO
PIANO GESTIONE MATERIE E CANTIERIZZAZIONE
ELABORATI DI DETTAGLIO
Impianto di prefabbricazione

CONTRAENTE GENERALE:
Società di Progetto
SIRJO S.C.p.A.
Presidente:
Dott. Arch. Maria Elena Cuzzocrea

PROGETTAZIONE:
ASTALDI
salini impregio

Il progettista:
Dott. Ing. S. Lieto

Consulenti:
STE - Progetto stradale ed idraulica
ROCKS&S - Opere in sotterraneo
ITALCONSULTING - Strutture
GEODATA - Geologia e idrogeologia
G&S - Geotecnica
CINQUE - Gallerie grottesche
ECOLAND - Ambienti
LAND - Archeologia
PROHETEOENGINEERING.IT - Sicurezza ed Impianti
Ing. F. GATTO - Interferenze
TECO - Esplosivi

Il coordinatore per la sicurezza:
Ing. L.A. Gargiulo

IL RESPONSABILE DEL PROCEDIMENTO:
Ing. R. Laporta

Rep.: E/160
Codice Progetto: **LO716CE1901**
Codice Elaborato: **T00GE00CANLF14A**

Rev.	Data	Descrizione	Redatto	Verificato	Approvato
A	15.04.2019	Emissione	C. Grometto/K. Terardi	A. Eusebio	Ing. S. Lieto

Scala di rappresentazione: 1:200