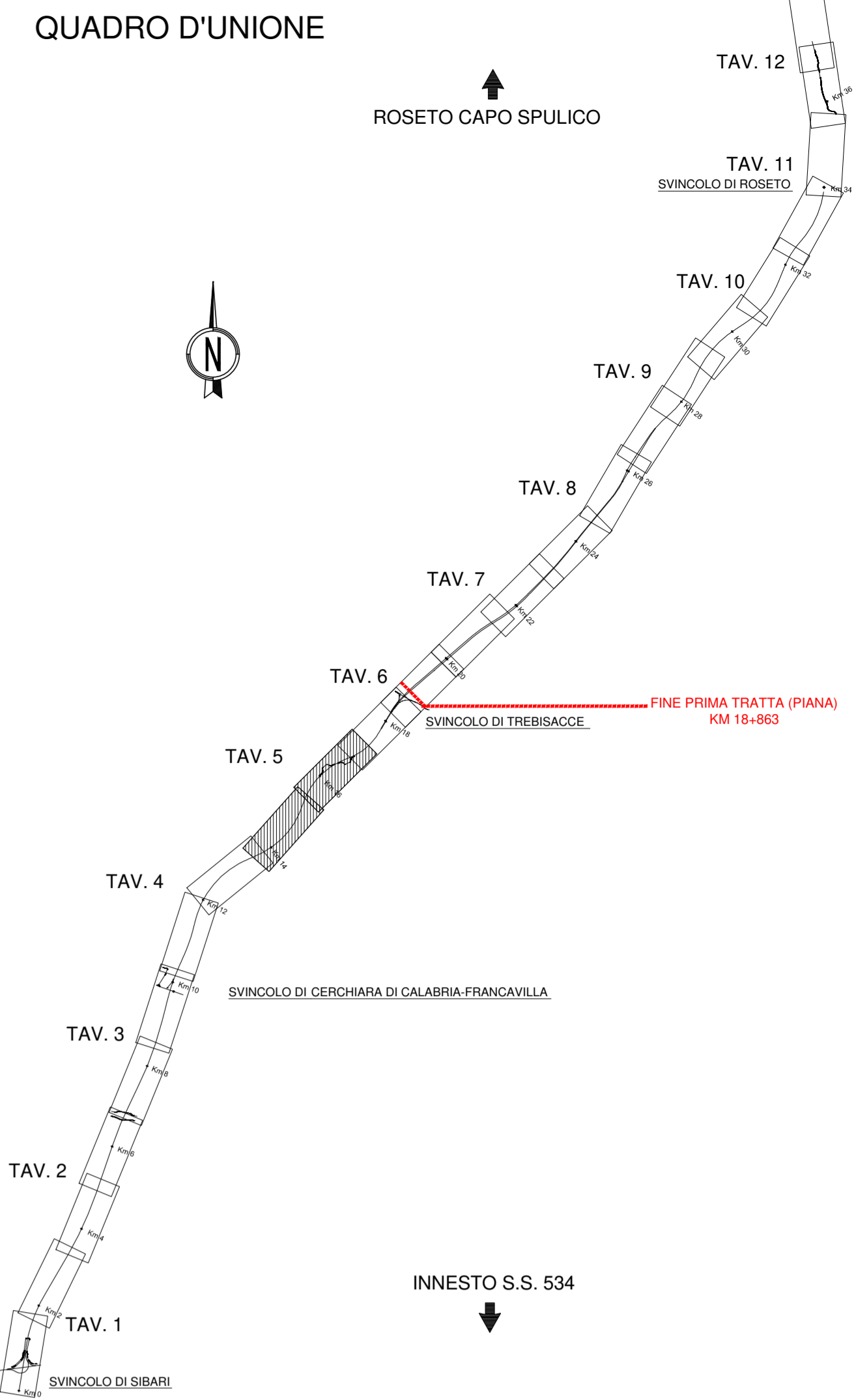
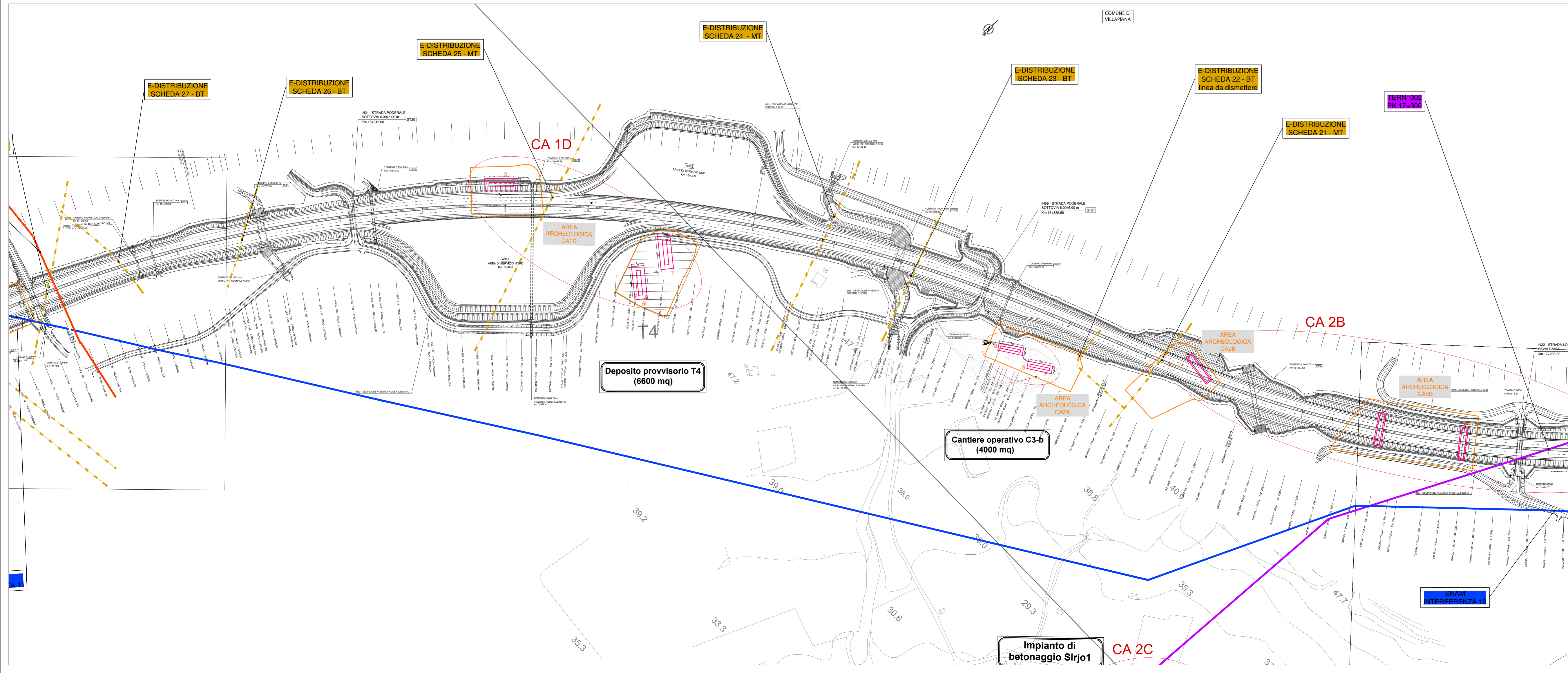


← INNESTO S.S. 534

ROSETO CAPO SPULICO →



LEGENDA E-DISTRIBUZIONE Linea BT esistente Linea MT esistente	LEGENDA SORICAL Linea SORICAL esistente	LEGENDA COMUNE DI FRANCAVILLA MARITTIMA Linea esistente
LEGENDA CONSORZIO DI BONIFICA Condotto esistente	LEGENDA TERNI Linea TERNI esistente	LEGENDA COMUNE DI CERCHIARA DI CALABRIA Linea esistente
LEGENDA TIM TERA Linea TERA esistente Linea TERA da realizzare	LEGENDA TERNI Linea TERNI da realizzare	LEGENDA COMUNE DI VILLAPIANA Linea esistente
LEGENDA FASTNER Linea FASTNER esistente		LEGENDA COMUNE DI TREBISACCE Linea esistente



ANAS S.p.A.
 Direzione Generale
DG 41/08
 LAVORI DI COSTRUZIONE DEL 3° MEGALOTTO DELLA S.S. 106 IONICA - CAT. B - DALL'INNESTO CON LA S.S. 534 (km 365+150) A ROSETO CAPO SPULICO (km 400+000)
PROGETTO ESECUTIVO
 INTERFERENZE
 1^ TRATTA
 Tav. 5/12
 Planimetria interferenze - CENSIMENTO

CONTRAENTE GENERALE:
SIRJO S.C.p.A.
 Presidente:
 Dott. Arch. Maria Elena Cuzzocrea

PROGETTAZIONE:
ASTALDI
 Il progettista:
 Dott. Ing. S.Lieto

salini impregio
 Consulenti:
 STE - Progetto stradale ed idraulica
 ROCKO&S - Opere in sotterraneo
 ITALCONCRETE - Strutture
 GEODATA - Geologia e litologia
 GCS - Geotecnica
 CINQUE - Gallerie private
 ECOPLANE - Arredo urbano
 LAND - Archeologia
 PROMETODENGINEERING&IT - Sicurezza dei Impianti
 Ing. F.GATTO - Interferenze
 TECO - Espirari

Il coordinatore per la sicurezza:
 Ing. L.A. Gargiulo

IL RESPONSABILE DEL PROCEDIMENTO:
 Ing. R. Laporta

Rep.:
 Codice Progetto: **L0716CE1901** Codice Elaborato: **T00IN00INTPL05B**
 Scala di rappresentazione: 1:2000

Rev.	Data	Descrizione	Redatto	Verificato	Approvato
A	15.05.2018	Aggiornamento	Ing. A. Saldano	Ing. F. Gatto	Ing. S. Lieto
B	15.04.2019	Aggiornamento	Ing. A. Saldano	Ing. F. Gatto	Ing. S. Lieto